



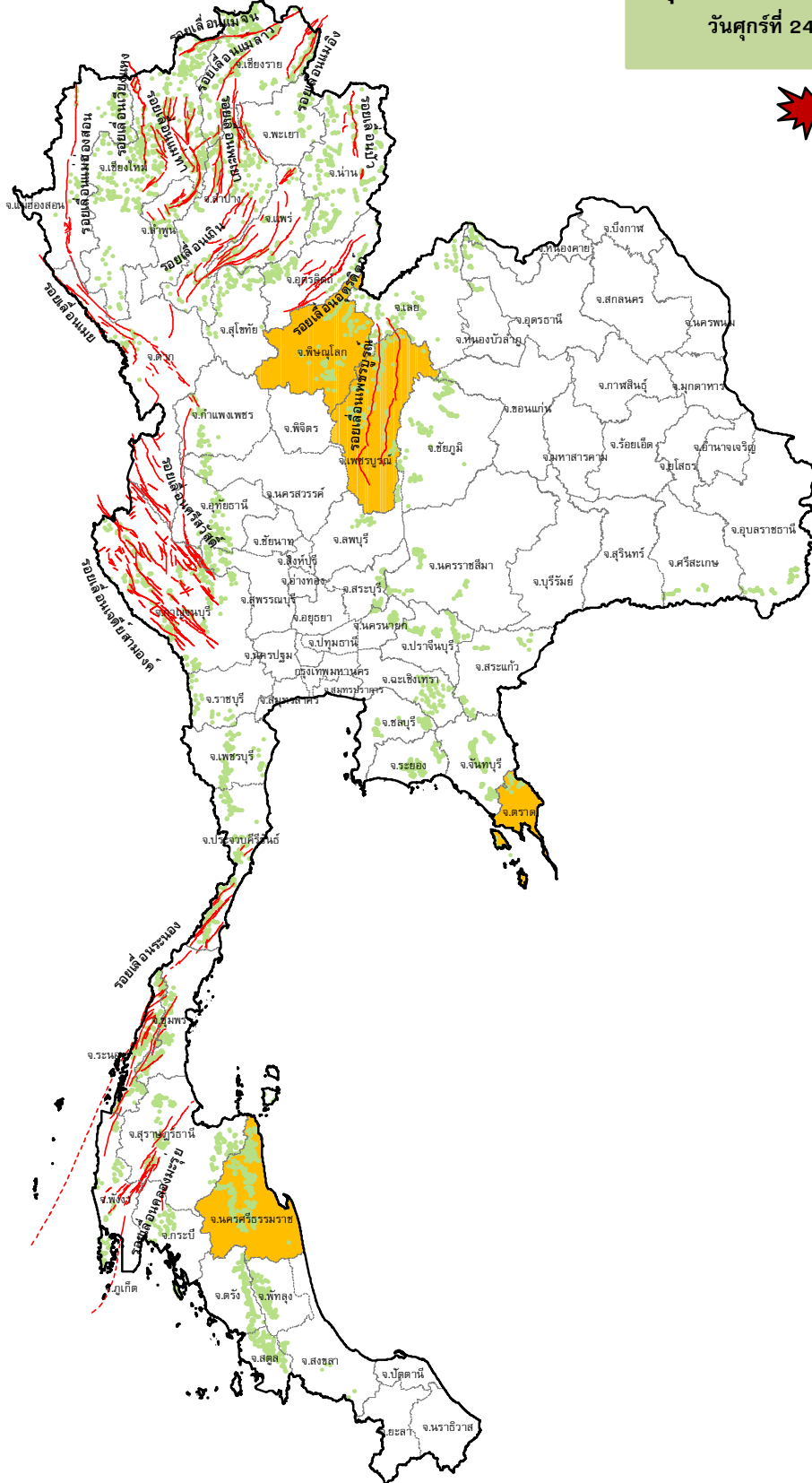
กรมทรัพยากรธรณี

สรุปรายงานสถานการณ์ธรณีพิบัติภัยประจำวัน

วันศุกร์ที่ 24 กรกฎาคม 2563 เวลา 09.00 น.



ประกาศเฝ้าระวังดินถล่ม
กรมทรัพยากรธรณี



ประเภทของภัยที่เกิด

คำอธิบายสัญลักษณ์

- พื้นที่ประกาศเฝ้าระวังดินถล่ม
- พื้นที่คาดการณ์ปริมาณน้ำฝนที่อาจก่อให้เกิดดินถล่ม (4)
- ดินถล่ม/ดินไหล/หินร่วง/รอยแยก
- จุดเหนือศูนย์เกิดแผ่นดินไหว
- สึนามิ
- หลุมยุบ/ดินทรุดตัว
- ปริมาณน้ำฝนในพื้นที่เสี่ยงภัยมากกว่า 100 มม. ขึ้นไป
- อาสาสมัครเครือข่ายวัดปริมาณน้ำฝนของกรมทรัพยากรธรณี
- รอยเลื่อนมีพลัง



รายงานสถานการณ์ธรณีพิบัติภัยประจำวัน
วันศุกร์ที่ ๒๔ กรกฎาคม พ.ศ. ๒๕๖๓ เวลา ๐๙.๐๐ น.



๑. ประกาศกรมทรัพยากรธรณี

- ไม่มี

๒. ธรณีพิบัติภัยภายในประเทศ รอบ ๒๔ ชั่วโมง

๒.๑ ดินถล่ม น้ำป่าไหลหลาก ดินไหล หินร่วง รอยแยก และหลุมยุบ

- ไม่มี

๒.๒ แผ่นดินไหว

- ไม่มี

๓. ธรณีพิบัติภัยทั่วโลก รอบ ๒๔ ชั่วโมง ที่มีผลกระทบรุนแรง (ดินถล่ม ภูเขาไฟระเบิด แผ่นดินไหว สึนามิ หลุมยุบและอื่นๆ)

- ไม่มี

๔. พื้นที่ติดตามและเฝ้าระวังสถานการณ์ธรณีพิบัติภัยดินถล่มและน้ำป่าไหลหลากของกรมทรัพยากรธรณี

- เนื่องจากในพื้นที่เสี่ยงดินถล่ม มีฝนตกต่อเนื่อง โดยเฉพาะบริเวณภาคเหนือ ภาคตะวันออกเฉียงเหนือ ภาคตะวันออก และภาคใต้ ศูนย์ปฏิบัติการธรณีพิบัติภัย จึงได้ทำการเฝ้าระวังและติดตามสถานการณ์ธรณีพิบัติภัยดินถล่มและน้ำป่าไหลหลากเป็นพิเศษ และจะทำการแจ้งอาสาสมัครเครือข่ายในพื้นที่เสี่ยงภัยต่อไป

๕. แนวทางการบริหาร

กรณีสถานการณ์แผ่นดินไหว

- ติดตาม และประเมินสถานการณ์ โดยเฉพาะบริเวณกลุ่มรอยเลื่อนมีพลังที่เกิดแผ่นดินไหวขนาดใหญ่ และกลุ่มรอยเลื่อนที่อยู่ใกล้เคียง เพื่อให้ทราบสถานการณ์แผ่นดินไหวที่เกิดขึ้นได้อย่างทันทั่วถึง
- หน่วยงานที่เกี่ยวข้องในพื้นที่ติดตามสถานการณ์อย่างใกล้ชิดและต่อเนื่อง และชี้แจงทำความเข้าใจกับทุกภาคส่วนอย่างทั่วถึง รวมถึงสร้างความมั่นใจและเตรียมความพร้อมในการรับมือให้กับประชาชนในพื้นที่หากเกิดกรณีแผ่นดินไหวตาม (After shock)
- กรณีแผ่นดินไหวต่างประเทศ ดำเนินการติดตามสถานการณ์อย่างต่อเนื่องและรายงานให้ทราบต่อไป

ข้อมูลสนับสนุนที่ใช้ในการวิเคราะห์ ติดตามและเฝ้าระวังธรณีพิบัติภัยดินถล่ม ศูนย์ปฏิบัติการธรณีพิบัติภัย มีดังนี้

• สภาพอากาศ (กรมอุตุนิยมวิทยา)

- พยากรณ์อากาศ ๒๔ ชั่วโมงข้างหน้า คลื่นกระแสลมฝ่ายตะวันออกเฉียงเหนือเคลื่อนเข้าปกคลุมภาคตะวันออกเฉียงเหนือตอนล่าง ภาคตะวันออก และอ่าวไทย สำหรับมรสุมตะวันตกเฉียงใต้กำลังอ่อนยังคงพัดปกคลุมทะเลอันดามัน และประเทศไทย ทำให้บริเวณภาคตะวันออกเฉียงเหนือตอนล่าง ภาคตะวันออก และภาคใต้มีฝนตกหนักบางแห่ง

- ปริมาณน้ำฝนสูงสุดวัดได้ที่อำเภอลานสกา จังหวัดนครศรีธรรมราช ๗๒.๘ มม. (ที่มา: สถาบันสารสนเทศทรัพยากรน้ำ (องค์การมหาชน))

• พื้นที่คาดการณ์ปริมาณน้ำฝนที่อาจก่อให้เกิดดินถล่มล่วงหน้า ๓ วัน จากแบบจำลองพื้นที่อ่อนไหวต่อดินถล่มแบบพลวัต (AP Model) สำหรับศูนย์ปฏิบัติการธรณีพิบัติภัย

- พื้นที่จังหวัด ตรัง นครศรีธรรมราช พิชณุโลก และเพชรบูรณ์

หมายเหตุ AP Model เป็นการวิเคราะห์ข้อมูลเชิงสถิติของปริมาณน้ำฝนสะสมและเหตุการณ์ดินถล่มในอดีตนำมาสร้างเกณฑ์น้ำฝนสะสมวิกฤตสำหรับเฝ้าระวังและแจ้งเตือนภัยดินถล่ม ข้อมูลการคาดการณ์ปริมาณน้ำฝนล่วงหน้า ๗๒ ชั่วโมงโดยสถาบันสารสนเทศทรัพยากรน้ำและการเกษตร ได้นำมาวิเคราะห์ด้วยแบบจำลอง AP Model เพื่อคาดการณ์พื้นที่ที่จะติดตาม/เฝ้าระวังธรณีพิบัติภัยดินถล่มล่วงหน้า

• ปริมาณน้ำฝนที่วัดได้จากเครือข่ายเฝ้าระวังแจ้งเตือนธรณีพิบัติภัยในรอบ ๒๔ ชั่วโมง (๒๓ ก.ค. ๖๓ เวลา ๐๗.๐๐ น. – ๒๔ ก.ค. ๖๓ เวลา ๐๗.๐๐ น.)

ภาค	จังหวัด / อำเภอ / ตำบล / หมู่บ้าน				ข้อมูลปริมาณน้ำฝน (รอบ ๒๔ ชม.)	เครือข่ายฯ ทธ. (ผู้รายงาน)
เหนือ	น่าน	บ่อเกลือ	บ่อเกลือใต้	หนองน่าน	ท้องฟ้าโปร่ง ไม่มีฝน	น.ส.คำ ใจปิง
	แพร่	ลอง	บ่อลองเหล็ก	แม่ลอง	ท้องฟ้าโปร่ง ไม่มีฝน	นายเกษม ฝั้นแบน
	เชียงราย	เมือง	ศรีภูมิ	สันโค้ง	ท้องฟ้าโปร่ง อากาศร้อน	นายศรียศ เตือน พรชู
	อุตรดิตถ์	ท่าปลา	หาดหล้า	คลองชมพู	ท้องฟ้ามีเมฆบางส่วน อากาศร้อน	นายอัครเดช ทิพย์ราช
	อุตรดิตถ์	น้ำปาด	น้ำไคร้	น้ำไคร้	ท้องฟ้าโปร่ง อากาศร้อน	นางธัญพิมล อ่อนแสน
	เชียงราย	แม่สรวย	วาวี	วาวี	ท้องฟ้าโปร่ง อากาศร้อน	นายสมชาย รักยออดยิ่ง
	เชียงใหม่	หางดง	บ้านปาง	ปางใต้	ท้องฟ้าโปร่ง อากาศร้อน	นายวรวิทย์ อินก้อน
	เชียงใหม่	ฝาง	แม่งอน	ยาง	ท้องฟ้าโปร่ง ไม่มีฝน	นายรุ่งภพ ศิริเลิศมงคล
	เพชรบูรณ์	เขาค้อ	ริมสีม่วง	ริมสีม่วง	ท้องฟ้าโปร่ง อากาศร้อน	นายวิทยา ปานแดง
	ลำพูน	แม่ทา	ทากาศ	ดอยแช่	ท้องฟ้าโปร่ง อากาศร้อน	นายสุทัศน์ นันตาทากาศ
ใต้	สุราษฎร์ธานี	คีรีรัฐนิคม	น้ำหัก	ปากพาย	วัดปริมาณน้ำฝนได้ ๓๗ มม.	นายชนกพงศ์ ภู่วัยล้ำ
	พังงา	กะปง	เหล	ช้างเชือ	วัดปริมาณน้ำฝนได้ ๓๐ มม.	นายจريت แสงทอง
	ตรัง	เมือง	ทับเที่ยง	ไชยมงคล	ท้องฟ้าโปร่ง อากาศดี	น.ส.อาภาพร เขียววัชร
	ตรัง	นาโยง	ช่อง	ไสท่อน	ท้องฟ้าโปร่ง ไม่มีฝนตก	นายการุณ ศรีเกตุ
	ประจวบคีรีขันธ์	ทับสะแก	ห้วยยาง	ห้วยเขา	ท้องฟ้าโปร่ง อากาศดี	นางมยุรี พิมสะอาด
	นครศรีธรรมราช	ขนอม	ขนอม	นาคลอง	ท้องฟ้าโปร่ง ไม่มีฝนตก	นายณรงค์ คงแก้ว
	สตูล	ควนกาหลง	ทุ่งนุ้ย	ค่ายรวมมิตร	ท้องฟ้าโปร่ง ไม่มีฝนตก	นายสมนึก อนันตะกุล
	พัทลุง	กงหรา	คลองทรายขาว	ไร่เหนือ	ท้องฟ้าโปร่ง อากาศร้อน	นายสมภาค เพชรโชติ
	ตะวันออก	สระแก้ว	วังน้ำเย็น	ทุ่งมหาเจริญ	สันตะวา	ท้องฟ้าโปร่ง ไม่มีฝนตก
ปราจีนบุรี		นาดี	นาดี	สันติสุข	ท้องฟ้าโปร่ง ไม่มีฝนตก	นายบุญเลิศ เกินสอน
ชลบุรี		ศรีราชา	มะขาม	โค้งดารา	ท้องฟ้าครึ้ม ฝนตกเล็กน้อย	นายสมบูรณ์ บุญสุข
ตราด		เขาสมิง	สะตอ	ทุ่งกระบอก	ท้องฟ้าโปร่ง ไม่มีฝนตก	นายตรวจ สนั่นถึง
ตราด		บ่อไร่	ช้างทูน	หนองไม้หอม	ท้องฟ้าครึ้ม ไม่มีฝนตก	นายขรรชัช โฉมเฉลา
ระยอง		เขาชะเมา	ห้วยทับมอญ	คลองหิน	ท้องฟ้ามีเมฆบางส่วน	นายบัญชา บัวผุด
จันทบุรี		เขาคิชฌกูฏ	ตะเคียนทอง	ตะเคียนทอง	ท้องฟ้าโปร่ง อากาศแจ่มใส	นายทรงน ฉัตรเงิน
จันทบุรี		ขลุง	ซึ้ง	ซึ้งบน	ท้องฟ้าโปร่ง ไม่มีฝนตก	นางกัญญา ชัดวงษ์
กลาง		กาญจนบุรี	ทองผาภูมิ	ห้วยเขย่ง	ไร่	ท้องฟ้าโปร่ง ไม่มีฝนตก
	กาญจนบุรี	ทองผาภูมิ	ลิ้นถัน	ลิ้นถัน	ท้องฟ้าครึ้ม มีฝนตกเล็กน้อย	นายสมบุญ พรหมใจ
	สุพรรณบุรี	ด่านช้าง	นิคมกระเสียว	หนองกระตี่	ท้องฟ้าโปร่ง ไม่มีฝนตก	นายทรงเดช นางาม
	นครนายก	บ้านนา	เขาเพิ่ม	ตลาดเขาน้อย	ท้องฟ้าโปร่ง ไม่มีฝนตก	นางพุลทรัพย์ หนูน้อย
ตะวันออก เฉียงเหนือ	ขอนแก่น	ภูผาม่าน	วังสาวบ	โนนเตาเหล็ก	ท้องฟ้าโปร่ง ไม่มีฝนตก	นายทองสุข แพงทอง
	ชัยภูมิ	คอนสาร	ห้วยยาง	มอตาแจ็ก	ท้องฟ้าโปร่ง ไม่มีฝนตก	นายฉลวย ละลมชัย
	นครราชสีมา	ปากช่อง	พญาเย็น	พญาเย็น	ท้องฟ้าโปร่ง ไม่มีฝนตก	นายอานภาพ ตรีประดับ
	อุบลราชธานี	นาจะหลวย	บ้านตุม	ทุ่งเงิน	ท้องฟ้าครึ้ม มีฝนตกปรอยๆ	นายวิระชัย โกษา
	อุบลราชธานี	น้ำยืน	สิวีเซีย	ศรีเมือง	ท้องฟ้าครึ้ม มีฝนตก	นางมัตติกา เรียบเมือง
	เลย	ภูหลวง	เลยวังไสย์	โนนพัฒนา	ท้องฟ้าโปร่ง ไม่มีฝน	นายเสริมเกียรติ ทองแบบ

หมายเหตุ : ศูนย์ปฏิบัติการธรณีพิบัติภัย ได้ประสานงานเครือข่ายเฝ้าระวังแจ้งเตือนธรณีพิบัติภัย จำนวน ๓๖ คน เพื่อรวบรวมข้อมูลในพื้นที่ เพื่อจัดทำรายงานสถานการณ์ธรณีพิบัติภัยประจำวัน วันศุกร์ที่ ๒๔ กรกฎาคม พ.ศ. ๒๕๖๓

ศูนย์ปฏิบัติการธรณีพิบัติภัย กองธรณีวิทยาสิ่งแวดล้อม
กรมทรัพยากรธรณี กระทรวงทรัพยากรธรรมชาติและสิ่งแวดล้อม
โทร ๐๒ ๖๒๑ ๙๗๐๓-๕ โทรสาร ๐๒ ๖๒๑ ๙๗๐๐
www.dmr.go.th



รายงานสถานการณ์ธรณีพิบัติภัยประจำวัน
วันศุกร์ที่ ๒๔ กรกฎาคม พ.ศ. ๒๕๖๓ เวลา ๐๙.๐๐ น.



๑. ประกาศกรมทรัพยากรธรณี

- ไม่มี

๒. ธรณีพิบัติภัยภายในประเทศ รอบ ๒๔ ชั่วโมง

๒.๑ ดินถล่ม น้ำป่าไหลหลาก ดินไหล หินร่วง รอยแยก และหลุมยุบ

- ไม่มี

๒.๒ แผ่นดินไหว

- ไม่มี

๓. ธรณีพิบัติภัยทั่วโลก รอบ ๒๔ ชั่วโมง ที่มีผลกระทบรุนแรง (ดินถล่ม ภูเขาไฟระเบิด แผ่นดินไหว สึนามิ หลุมยุบและอื่นๆ)

- ไม่มี

๔. พื้นที่ติดตามและเฝ้าระวังสถานการณ์ธรณีพิบัติภัยดินถล่มและน้ำป่าไหลหลากของกรมทรัพยากรธรณี

- เนื่องจากในพื้นที่เสี่ยงดินถล่ม มีฝนตกต่อเนื่อง โดยเฉพาะบริเวณภาคเหนือ ภาคตะวันออกเฉียงเหนือ ภาคตะวันออก และภาคใต้ ศูนย์ปฏิบัติการธรณีพิบัติภัย จึงได้ทำการเฝ้าระวังและติดตามสถานการณ์ธรณีพิบัติภัยดินถล่มและน้ำป่าไหลหลากเป็นพิเศษ และจะทำการแจ้งอาสาสมัครเครือข่ายในพื้นที่เสี่ยงภัยต่อไป

๕. แนวทางการบริหาร

กรณีสถานการณ์แผ่นดินไหว

- ติดตาม และประเมินสถานการณ์ โดยเฉพาะบริเวณกลุ่มรอยเลื่อนมีพลังที่เกิดแผ่นดินไหวขนาดใหญ่ และกลุ่มรอยเลื่อนที่อยู่ใกล้เคียง เพื่อให้ทราบสถานการณ์แผ่นดินไหวที่เกิดขึ้นได้อย่างทันทั่วถึง
- หน่วยงานที่เกี่ยวข้องในพื้นที่ติดตามสถานการณ์อย่างใกล้ชิดและต่อเนื่อง และชี้แจงทำความเข้าใจกับทุกภาคส่วนอย่างทั่วถึง รวมถึงสร้างความมั่นใจและเตรียมความพร้อมในการรับมือให้กับประชาชนในพื้นที่หากเกิดกรณีแผ่นดินไหวตาม (After shock)
- กรณีแผ่นดินไหวต่างประเทศ ดำเนินการติดตามสถานการณ์อย่างต่อเนื่องและรายงานให้ทราบต่อไป

ข้อมูลสนับสนุนที่ใช้ในการวิเคราะห์ ติดตามและเฝ้าระวังธรณีพิบัติภัยดินถล่ม ศูนย์ปฏิบัติการธรณีพิบัติภัย มีดังนี้

• สภาพอากาศ (กรมอุตุนิยมวิทยา)

- พยากรณ์อากาศ ๒๔ ชั่วโมงข้างหน้า คลื่นกระแสลมฝ่ายตะวันออกเฉียงเหนือเคลื่อนเข้าปกคลุมภาคตะวันออกเฉียงเหนือตอนล่าง ภาคตะวันออก และอ่าวไทย สำหรับมรสุมตะวันตกเฉียงใต้กำลังอ่อนยังคงพัดปกคลุมทะเลอันดามัน และประเทศไทย ทำให้บริเวณภาคตะวันออกเฉียงเหนือตอนล่าง ภาคตะวันออก และภาคใต้มีฝนตกหนักบางแห่ง

- ปริมาณน้ำฝนสูงสุดวัดได้ที่อำเภอลานสกา จังหวัดนครศรีธรรมราช ๗๒.๘ มม. (ที่มา: สถาบันสารสนเทศทรัพยากรน้ำ (องค์การมหาชน))

• พื้นที่คาดการณ์ปริมาณน้ำฝนที่อาจก่อให้เกิดดินถล่มล่วงหน้า ๓ วัน จากแบบจำลองพื้นที่อ่อนไหวต่อดินถล่มแบบพลวัต (AP Model) สำหรับศูนย์ปฏิบัติการธรณีพิบัติภัย

- พื้นที่จังหวัด ตรด นครศรีธรรมราช พิษณุโลก และเพชรบูรณ์

หมายเหตุ AP Model เป็นการวิเคราะห์ข้อมูลเชิงสถิติของปริมาณน้ำฝนสะสมและเหตุการณ์ดินถล่มในอดีตนำมาสร้างเกณฑ์น้ำฝนสะสมวิกฤตสำหรับเฝ้าระวังและแจ้งเตือนภัยดินถล่ม ข้อมูลการคาดการณ์ปริมาณน้ำฝนล่วงหน้า ๗๒ ชั่วโมงโดยสถาบันสารสนเทศทรัพยากรน้ำและการเกษตร ได้นำมาวิเคราะห์ด้วยแบบจำลอง AP Model เพื่อคาดการณ์พื้นที่ที่จะติดตาม/เฝ้าระวังธรณีพิบัติภัยดินถล่มล่วงหน้า

• ปริมาณน้ำฝนที่วัดได้จากเครือข่ายเฝ้าระวังแจ้งเตือนธรณีพิบัติภัยในรอบ ๒๔ ชั่วโมง (๒๓ ก.ค. ๖๓ เวลา ๐๗.๐๐ น. – ๒๔ ก.ค. ๖๓ เวลา ๐๗.๐๐ น.)

ภาค	จังหวัด / อำเภอ / ตำบล / หมู่บ้าน				ข้อมูลปริมาณน้ำฝน (รอบ ๒๔ ชม.)	เครือข่ายฯ ทธ. (ผู้รายงาน)
เหนือ	น่าน	บ่อเกลือ	บ่อเกลือใต้	หนองน่าน	ท้องฟ้าโปร่ง ไม่มีฝน	น.ส.คำ ใจปิง
	แพร่	ลอง	บ่อลองเหล็ก	แม่ลอง	ท้องฟ้าโปร่ง ไม่มีฝน	นายเกษม ฝั้นแบน
	เชียงราย	เมือง	ศรีภูมิ	สันโค้ง	ท้องฟ้าโปร่ง อากาศร้อน	นายศรียศ เตือน พรชู
	อุตรดิตถ์	ท่าปลา	หาดหล้า	คลองชมพู	ท้องฟ้ามีเมฆบางส่วน อากาศร้อน	นายอัครเดช ทิพย์ราช
	อุตรดิตถ์	น้ำปาด	น้ำไคร้	น้ำไคร้	ท้องฟ้าโปร่ง อากาศร้อน	นางธัญพิมล อ่อนแสน
	เชียงราย	แม่สรวย	วาวี	วาวี	ท้องฟ้าโปร่ง อากาศร้อน	นายสมชาย รักยออดยิ่ง
	เชียงใหม่	หางดง	บ้านปาง	ปางใต้	ท้องฟ้าโปร่ง อากาศร้อน	นายวรวิทย์ อินก้อน
	เชียงใหม่	ฝาง	แม่ฮ่อง	ยาง	ท้องฟ้าโปร่ง ไม่มีฝน	นายรุ่งภพ ศิริเลิศมงคล
	ลำพูน	แม่ทา	ทากาศ	ดอยแช่	ท้องฟ้าโปร่ง อากาศร้อน	นายสุทัศน์ นันทากาศ
	ใต้	สุราษฎร์ธานี	คีรีรัฐนิคม	น้ำหัก	ปากพาย	วัดปริมาณน้ำฝนได้ ๓๗ มม.
พังงา		กะปง	เหล	ช้างเชือ	วัดปริมาณน้ำฝนได้ ๓๐ มม.	นายจรีต แสงทอง
ตรัง		เมือง	ทับเที่ยง	ไชยมงคล	ท้องฟ้าโปร่ง อากาศดี	น.ส.อากาศพร เขียววัชร
ตรัง		นาโยง	ช่อง	ไสท่อน	ท้องฟ้าโปร่ง ไม่มีฝนตก	นายการุณ ศรีเกตุ
ประจวบคีรีขันธ์		ทับสะแก	ห้วยยาง	หัวเขา	ท้องฟ้าโปร่ง อากาศดี	นางมยุรี พิมสะอาด
นครศรีธรรมราช		ขนอม	ขนอม	นาคลอง	ท้องฟ้าโปร่ง ไม่มีฝนตก	นายณรงค์ คงแก้ว
สตูล		ควนกาหลง	ทุ่งนุ้ย	ค่ายรวมมิตร	ท้องฟ้าโปร่ง ไม่มีฝนตก	นายสมนึก อนันตะกุล
พัทลุง		กงหรา	คลองทรายขาว	ไร่เหนือ	ท้องฟ้าโปร่ง อากาศร้อน	นายสมภาค เพชรโชติ
ตะวันออก		สระแก้ว	วังน้ำเย็น	ทุ่งมหาเจริญ	สันตะวา	ท้องฟ้าโปร่ง ไม่มีฝนตก
	ปราจีนบุรี	นาดี	นาดี	สันตสุข	ท้องฟ้าโปร่ง ไม่มีฝนตก	นายบุญเลิศ เกินสอน
	ชลบุรี	ศรีราชา	มะขาม	โค้งดารา	ท้องฟ้าครึ้ม ฝนตกเล็กน้อย	นายสมบุญ บุญสุข
	ระยอง	เขาชะเมา	ห้วยทับมอญ	คลองหิน	ท้องฟ้ามีเมฆบางส่วน	นายบัญชา บัวมุด
	จันทบุรี	เขาคิชฌกูฏ	ตะเคียนทอง	ตะเคียนทอง	ท้องฟ้าโปร่ง อากาศแจ่มใส	นายหงน ฉัตรเงิน
	จันทบุรี	ขลุง	ช้าง	ช้างบน	ท้องฟ้าโปร่ง ไม่มีฝนตก	นางกายน ชัดวงษ์
กลาง	กาญจนบุรี	ทองผาภูมิ	ห้วยเขย่ง	ไร่	ท้องฟ้าโปร่ง ไม่มีฝนตก	นายวิรัตน์ พึ่งมาลี
	กาญจนบุรี	ทองผาภูมิ	ลิ้นถีน	ลิ้นถีน	ท้องฟ้าครึ้ม มีฝนตกเล็กน้อย	นายสมบุญ พรหมใจ
	สุพรรณบุรี	ด่านช้าง	นิคมกระเสียว	หนองกระดี่	ท้องฟ้าโปร่ง ไม่มีฝนตก	นายทรงเดช นางาม
	นครนายก	บ้านนา	เขาเพิ่ม	ตลาดเขาน้อย	ท้องฟ้าโปร่ง ไม่มีฝนตก	นางพุลทรัพย์ หนูน้อย
ตะวันออก เฉียงเหนือ	ขอนแก่น	ภูผาม่าน	วังสาว	โนนเตาเหล็ก	ท้องฟ้าโปร่ง ไม่มีฝนตก	นายทองสุข แพงทอง
	ชัยภูมิ	คอนสาร	ห้วยยาง	มอตาแจ็ก	ท้องฟ้าโปร่ง ไม่มีฝนตก	นายฉลวย ละลมชัย
	นครราชสีมา	ปากช่อง	พญาเย็น	พญาเย็น	ท้องฟ้าโปร่ง ไม่มีฝนตก	นายอนุภาพ ตรีประดับ
	อุบลราชธานี	นาจะหลวย	บ้านตุม	ทุ่งเงิน	ท้องฟ้าครึ้ม มีฝนตกปรอยๆ	นายวิระชัย โกษา
	อุบลราชธานี	น้ำยืน	สีวิเชียร	ศรีเมือง	ท้องฟ้าครึ้ม มีฝนตก	นางมัตติกา เรียบเมือง
	เลย	ภูหลวง	เลยวังไสย์	โนนพัฒนา	ท้องฟ้าโปร่ง ไม่มีฝน	นายเสริมเกียรติ ทองแบบ

หมายเหตุ : ศูนย์ปฏิบัติการธรณีพิบัติภัย ได้ประสานงานเครือข่ายเฝ้าระวังแจ้งเตือนธรณีพิบัติภัย จำนวน ๓๓ คน เพื่อรวบรวมข้อมูลในพื้นที่ เพื่อจัดทำรายงานสถานการณ์ธรณีพิบัติภัยประจำวัน วันศุกร์ที่ ๒๔ กรกฎาคม พ.ศ. ๒๕๖๓

ศูนย์ปฏิบัติการธรณีพิบัติภัย กองธรณีวิทยาสิ่งแวดล้อม
กรมทรัพยากรธรณี กระทรวงทรัพยากรธรรมชาติและสิ่งแวดล้อม
โทร ๐๒ ๖๒๑ ๕๗๐๓-๕ โทรสาร ๐๒ ๖๒๑ ๕๗๐๐
www.dmr.go.th