



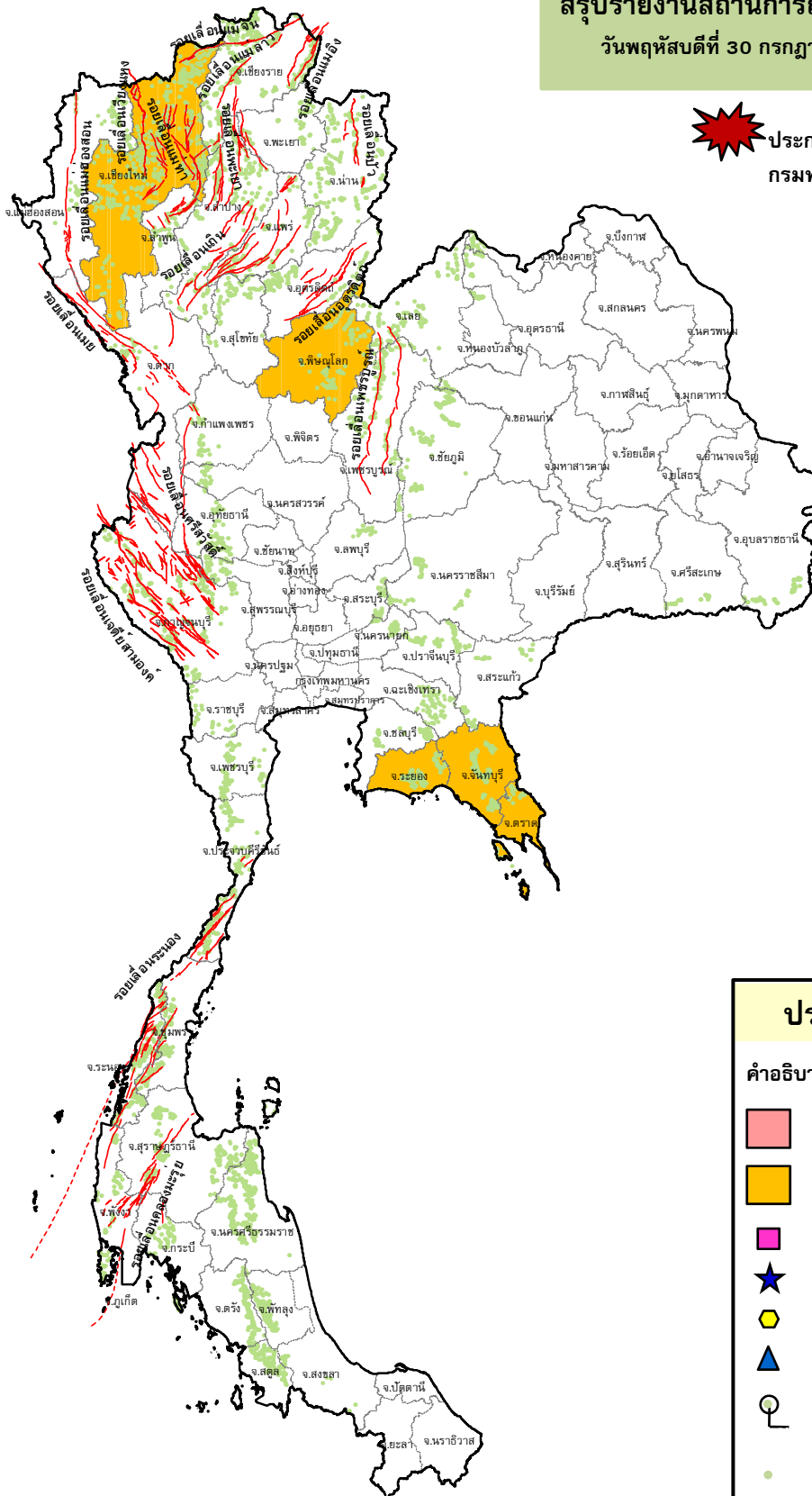
# กรมทรัพยากรธรณี

## สรุปรายงานสถานการณ์ธรณีพิบัติภัยประจำวัน

วันพฤหัสบดีที่ 30 กรกฎาคม 2563 เวลา 09.00 น.






**ประกาศเฝ้าระวังดินถล่ม**  
กรมทรัพยากรธรณี



### ประเภทของภัยที่เกิด

#### คำอธิบายสัญลักษณ์

-  พื้นที่ประกาศเฝ้าระวังดินถล่ม
-  พื้นที่คาดการณ์ปริมาณน้ำฝนที่อาจก่อให้เกิดดินถล่ม (5)
-  ดินถล่ม/ดินไหล/หินร่วง/รอยแยก
-  จุดเหนือศูนย์เกิดแผ่นดินไหว
-  สึนามิ
-  หลุมยุบ/ดินทรุดตัว
-  ปริมาณน้ำฝนในพื้นที่เสี่ยงภัยมากกว่า 100 มม. ขึ้นไป
-  อาสาสมัครเครือข่ายวัดปริมาณน้ำฝนของกรมทรัพยากรธรณี
-  รอยเลื่อนมีพลัง



รายงานสถานการณ์ธรณีพิบัติภัยประจำวัน  
วันพฤหัสบดีที่ ๓๐ กรกฎาคม พ.ศ. ๒๕๖๓ เวลา ๐๙.๐๐ น.



๑. ประกาศกรมทรัพยากรธรณี

- ไม่มี

๒. ธรณีพิบัติภัยภายในประเทศ รอบ ๒๔ ชั่วโมง

๒.๑ ดินถล่ม น้ำป่าไหลหลาก ดินไหล หินร่วง รอยแยก และหลุมยุบ

- น้ำป่าไหลหลาก : จังหวัดลำพูน เกิดฝนตกต่อเนื่องในช่วงคืนวันที่ ๒๘ ก.ค. ๒๕๖๓ ได้ทำให้เกิดน้ำป่าไหลหลากลงห้วยแม่ขนาด บ้านปาง ม.๓ ต.ทากาศ อ.แม่ทา จ.ลำพูน ซ้ำอีกครั้งตั้งแต่เวลาประมาณ ๒๑.๓๐ น. โดยกระแสน้ำป่ายังได้พัดเศษกิ่งไม้ ท่อนไม้ เศษไม้ รวมถึงเศษวัชพืช ปิดกั้นทางเดินน้ำบริเวณสะพานคอนกรีตเสริมเหล็ก และมีดินโคลนไหลปิดทับถนน ทำให้การสัญจรไม่สะดวก ทั้งนี้ไม่มีผู้ได้รับบาดเจ็บ และเสียชีวิตแต่อย่างใด (ที่มา : Manager online)

- น้ำป่าไหลหลาก : จังหวัดนครศรีธรรมราช ช่วงประมาณ ๑๓.๓๐ น. เกิดเหตุ น้ำป่าพัดนักท่องเที่ยวสูญหายบริเวณวังปลาแจะธารน้ำตกพรหมโลก ตำบลพรหมโลก อำเภอพรหมคีรี เนื่องจากมีฝนตกบนภูเขาต้นน้ำติดต่อกันหลายชั่วโมง ทำให้นายปัญญา ขุนนอก อายุ ๓๔ ปี ที่กำลังเล่นน้ำอยู่ถูกน้ำป่าพัดมาจมหายไปกับกระแส น้ำ (ที่มา : <https://www.innnews.co.th>)

๒.๒ แผ่นดินไหว

- ไม่มี

๓. ธรณีพิบัติภัยทั่วโลก รอบ ๒๔ ชั่วโมง ที่มีผลกระทบรุนแรง (ดินถล่ม ภูเขาไฟระเบิด แผ่นดินไหว สึนามิ หลุมยุบและอื่นๆ)

- ไม่มี

๔. พื้นที่ติดตามและเฝ้าระวังสถานการณ์ธรณีพิบัติภัยดินถล่มและน้ำป่าไหลหลากของกรมทรัพยากรธรณี

- เนื่องจากในพื้นที่เสี่ยงดินถล่ม มีฝนตกต่อเนื่อง โดยเฉพาะบริเวณภาคเหนือ และภาคใต้ ศูนย์ปฏิบัติการธรณีพิบัติภัย จึงได้ทำการเฝ้าระวังและติดตามสถานการณ์พิบัติภัยดินถล่มและน้ำป่าไหลหลากเป็นพิเศษ และจะทำการแจ้งอาสาสมัครเครือข่ายในพื้นที่เสี่ยงภัยต่อไป

๕. แนวทางการบริหาร

สถานการณ์ปกติ

- กรมทรัพยากรธรณี ร่วมกับหน่วยงานต่างๆ ที่เกี่ยวข้องดำเนินการติดตามสถานการณ์อย่างต่อเนื่องสม่ำเสมอ เพื่อให้พร้อมสำหรับการแลกเปลี่ยนและสนับสนุนข้อมูลด้านการบริหารจัดการพิบัติภัยของแต่ละหน่วยงาน และเป็นการช่วยบรรเทาและลดผลกระทบจากพิบัติภัยที่อาจเกิดขึ้นต่อชีวิตและทรัพย์สินของประชาชนอีกทางหนึ่ง
- หน่วยงานที่เกี่ยวข้องเตรียมความพร้อมเพื่อรับมือกับสถานการณ์ที่อาจเกิดขึ้นได้อย่างทัน่วงที
- แจ้งข้อมูล/ข่าวสาร/รายงาน อย่างสม่ำเสมอ

ข้อมูลสนับสนุนที่ใช้ในการวิเคราะห์ ติดตามและเฝ้าระวังธรณีพิบัติภัยดินถล่ม ศูนย์ปฏิบัติการธรณีพิบัติภัย มีดังนี้

• สภาพอากาศ (กรมอุตุนิยมวิทยา)

- พยากรณ์อากาศ ๒๔ ชั่วโมงข้างหน้า มรสุมตะวันตกเฉียงใต้ที่พัดปกคลุมทะเลอันดามันและประเทศไทยมีกำลังปานกลาง ประกอบกับมีหย่อมความกดอากาศต่ำยังคงปกคลุมประเทศลาวและเวียดนามตอนบน ลักษณะเช่นนี้ทำให้ประเทศไทยมีฝนตกหนักบางแห่งในภาคเหนือ ภาคตะวันออกเฉียงเหนือ ภาคตะวันออก และภาคใต้ ขอให้ประชาชนบริเวณดังกล่าวระวังอันตรายจากฝนที่ตกหนักไว้ด้วย อนึ่ง หย่อมความกดอากาศต่ำกำลังแรงในทะเลจีนใต้มีกำลังแรงขึ้น และคาดว่าจะเคลื่อนตัวทางทิศตะวันตกเฉียงเหนือสู่บริเวณชายฝั่งประเทศจีนตอนใต้ ซึ่งจะส่งผลทำให้บริเวณประเทศไทยตอนบนมีฝนเพิ่มขึ้นในช่วงวันที่ ๑-๒ สิงหาคม ๒๕๖๓

- ปริมาณน้ำฝนสูงสุดวัดได้ที่อำเภอเมือง จังหวัดปราจีนบุรี ๔๕.๗ มม. (ที่มา: กรมอุตุนิยมวิทยา)

• พื้นที่คาดการณ์ปริมาณน้ำฝนที่อาจก่อให้เกิดดินถล่มล่วงหน้า ๓ วัน จากแบบจำลองพื้นที่อ่อนไหวต่อดินถล่มแบบพลวัต (AP Model) สำหรับศูนย์ปฏิบัติการธรณีพิบัติภัย

- พื้นที่จังหวัดเชียงใหม่ พิชณุโลก ระยอง จันทบุรี และตราด

หมายเหตุ AP Model เป็นการวิเคราะห์ข้อมูลเชิงสถิติของปริมาณน้ำฝนสะสมและเหตุการณ์ดินถล่มในอดีตนำมาสร้างเกณฑ์น้ำฝนสะสมวิกฤตสำหรับเฝ้าระวังและแจ้งเตือนภัยดินถล่ม ข้อมูลการคาดการณ์ปริมาณน้ำฝนล่วงหน้า ๗๒ ชั่วโมงโดยสถาบันสารสนเทศทรัพยากรน้ำและการเกษตร ได้นำมาวิเคราะห์ด้วยแบบจำลอง AP Model เพื่อคาดการณ์พื้นที่ที่จะติดตาม/เฝ้าระวังธรณีพิบัติภัยดินถล่มล่วงหน้า

• ปริมาณน้ำฝนที่วัดได้จากเครือข่ายเฝ้าระวังแจ้งเตือนธรณีพิบัติภัยในรอบ ๒๔ ชั่วโมง (๒๙ ก.ค. ๖๓ เวลา ๐๗.๐๐ น. - ๓๐ ก.ค. ๖๓ เวลา ๐๗.๐๐ น.)

| ภาค                    | จังหวัด / อำเภอ / ตำบล / หมู่บ้าน |             |              |                       | ข้อมูลปริมาณน้ำฝน<br>(รอบ ๒๔ ชม.) | เครือข่ายฯ ทร.<br>(ผู้รายงาน) |
|------------------------|-----------------------------------|-------------|--------------|-----------------------|-----------------------------------|-------------------------------|
| เหนือ                  | อุตรดิตถ์                         | ลับแล       | แม่พูล       | มหาราช                | วัดปริมาณน้ำฝนได้ ๓๕ มม.          | นางศิริพิชญ์ จันน้ำท่วม       |
|                        | แพร่                              | ลอง         | บ่อเหล็กทอง  | แม่ลอง                | วัดปริมาณน้ำฝนได้ ๒๕ มม.          | นายศพร ผืนแบน                 |
|                        | อุตรดิตถ์                         | ท่าปลา      | น้ำหมั้น     | ทรายงาม               | วัดปริมาณน้ำฝนได้ ๑๙ มม.          | นายสุนทร สายตรง               |
|                        | แพร่                              | ลอง         | หัวทุ่ง      | นาอุ้น่อง             | วัดปริมาณน้ำฝนได้ ๑๗ มม.          | นายเกษม ผืนแบน                |
|                        | แพร่                              | ลอง         | หัวทุ่ง      | นาอุ้น่อง             | วัดปริมาณน้ำฝนได้ ๑๓ มม.          | นางดาวเรือง ตีแก้ว            |
|                        | อุตรดิตถ์                         | ท่าปลา      | น้ำหมั้น     | น้ำตะ                 | วัดปริมาณน้ำฝนได้ ๑๒ มม.          | นายสุทิน ห้วยพันธ์เสียบ       |
|                        | เชียงใหม่                         | หางดง       | บ้านปง       | แม่อะเหนือ            | วัดปริมาณน้ำฝนได้ ๑๐ มม.          | นายเกษม ใจแดง                 |
|                        | อุตรดิตถ์                         | ท่าปลา      | น้ำหมั้น     | น้ำตะ                 | วัดปริมาณน้ำฝนได้ ๕ มม.           | นายไพโรสิทธิ์ แสนหลวง         |
|                        | อุตรดิตถ์                         | ท่าปลา      | หาดลำ        | คลองขมภู              | ท้องฟ้าโปร่ง อากาศดี              | นายอักรเดช ทิพย์ราช           |
|                        | เชียงราย                          | แม่สรวย     | วาวิ         | ปางขันใจ              | ท้องฟ้าโปร่ง อากาศดี              | นายไพวัลย์ จรุงเรืองชัย       |
|                        | เชียงราย                          | แม่สรวย     | วาวิ         | ห้วยขี้เหล็กเก่า      | ท้องฟ้าโปร่ง อากาศดี              | นายสนธิ สุขสันต์ภักดี         |
|                        | เชียงราย                          | ขุนตาล      | ป่าตาล       | ร่องขุนเหนือ          | ท้องฟ้าโปร่ง อากาศดี              | นางกนกจันทร์ ภูเจริญ          |
|                        | เชียงราย                          | เวียงแก่น   | ปอ           | ผาตั้ง                | ท้องฟ้าครึ้มๆ มีเมฆมาก            | นายอภิสิทธิ์ ทรายเรียง        |
|                        | พิษณุโลก                          | ชาติตระการ  | บ่อภาค       | นาตอน                 | ท้องฟ้าครึ้มๆ มีเมฆมาก            | นายโชติช่วง จันทอง            |
|                        | เชียงใหม่                         | ฝาง         | แม่งอน       | ยาง                   | ท้องฟ้าครึ้มๆ มีเมฆมาก            | นายรุ่งภพ ศิริเลิศมงคล        |
|                        | เชียงใหม่                         | ฝาง         | แม่มะ        | หนองฮ่าง              | ท้องฟ้าโปร่ง อากาศดี              | นายบุญตัน โป่งปันตะ           |
|                        | เชียงใหม่                         | หางดง       | บ้านปง       | ปง                    | ท้องฟ้าโปร่ง อากาศดี              | นายวรวิทย์ อินก้อน            |
|                        | น่าน                              | บ่อเกลือ    | บ่อเกลือใต้  | หนองน่าน              | ท้องฟ้าโปร่ง อากาศดี              | นางคำ ใจปิง                   |
|                        | น่าน                              | บ่อเกลือ    | บ่อเกลือใต้  | ฝักเหือก              | ท้องฟ้าโปร่ง อากาศดี              | นางอุบลรัตน์ ลำน้อย           |
| เพชรบูรณ์              | เมือง                             | ป่าเลา      | พล้า         | ท้องฟ้าโปร่ง มีแดดออก | นายอนุรักษ์ ทับร่อง               |                               |
| ใต้                    | สุราษฎร์ธานี                      | กาญจนดิษฐ์  | คลองสระ      | สวนปราง               | วัดปริมาณน้ำฝนได้ ๓๐ มม.          | นายจักรพงษ์ สุขกลิน           |
|                        | สุราษฎร์ธานี                      | คีรีรัฐนิคม | น้ำหัก       | ปากพาย                | วัดปริมาณน้ำฝนได้ ๑๐ มม.          | นายชนกพงศ์ ภูห้วยลำ           |
|                        | พังงา                             | กะปง        | เหล          | ช้างเขือ              | วัดปริมาณน้ำฝนได้ ๑๐ มม.          | นายจิรต แสงทอง                |
|                        | นครศรีธรรมราช                     | สิชล        | เขาน้อย      | ยอดน้ำ                | วัดปริมาณน้ำฝนได้ ๓ มม.           | นายสุเทพ โมอ่อน               |
|                        | นครศรีธรรมราช                     | พิปูน       | พิปูน        | ใหม่                  | ท้องฟ้าครึ้ม มีเมฆมาก             | นางหนูพริก ประสงค์            |
|                        | ตรัง                              | เมือง       | ทับเที่ยง    | ไชยมงคล               | ท้องฟ้าหัลว ไม่มีฝน               | น.ส.อาภาพร เขียมวิชะระ        |
|                        | ระนอง                             | เมือง       | บางบอน       | หลุมด่าน              | ท้องฟ้าครึ้ม มีเมฆมาก             | นายปราโมทย์ จ้านสกุล          |
| ตะวันออก               | สระแก้ว                           | วังน้ำเย็น  | ทุ่งมหาเจริญ | หนองเรือ              | ท้องฟ้าโปร่ง ไม่มีฝน              | นายวิรัช พงศ์สุวรรณ           |
|                        | ชลบุรี                            | บ่อทอง      | พลวงทอง      | เขาใหญ่               | ท้องฟ้าครึ้มๆ มีเมฆมาก            | นายประภาส แซ่อึ้ง             |
|                        | จันทบุรี                          | มะขาม       | ฉมัน         | ทุ่งเพล               | ท้องฟ้าโปร่ง ไม่มีฝน              | นายพนา หัสคุณ                 |
|                        | จันทบุรี                          | ขลุง        | ตรอกนอง      | ตรอกนองกลาง           | ท้องฟ้าโปร่ง ไม่มีฝน              | นายประทีป นาครักษ์            |
|                        | ตราด                              | บ่อไร่      | บ่อพลอย      | หมื่นด่าน             | ท้องฟ้าโปร่ง ไม่มีฝน              | นางลำดวน จำปาดี               |
|                        | ตราด                              | เขาสมิง     | สะตอ         | ทุ่งตลาด              | ท้องฟ้าโปร่ง ไม่มีฝน              | นายตรวจ สนถึง                 |
|                        | ปราจีนบุรี                        | นาดี        | บุพราหมณ์    | กม.๘๐                 | ท้องฟ้าโปร่ง ไม่มีฝน              | นายพัน ใจตรง                  |
|                        | ระยอง                             | เขาชะเมา    | ห้วยทับมอญ   | คลองหิน               | ท้องฟ้าครึ้มๆ มีเมฆมาก            | นายบัญชา บัวผุด               |
|                        | ระยอง                             | เขาชะเมา    | ห้วยทับมอญ   | ห้วยทับมอญ            | ท้องฟ้าครึ้มๆ มีเมฆมาก            | นายสมจิตต์ อิมเจริญ           |
| กลาง                   | ราชบุรี                           | สวนผึ้ง     | สวนผึ้ง      | ทุ่งแฝก               | ท้องฟ้าครึ้มๆ มีเมฆมาก            | นายประชุม เรืองเดช            |
|                        | นครนายก                           | เมือง       | ศรีนาวา      | ท่าซุง                | ท้องฟ้าโปร่ง อากาศดี              | นายบุญเรียง กัณฑ์             |
|                        | ประจวบคีรีขันธ์                   | ทับสะแก     | ห้วยยาง      | หัวเขา                | ท้องฟ้าโปร่ง มีแดดออก             | นางมยุรี พิมสอาด              |
|                        | กาญจนบุรี                         | บ่อพลอย     | หลุมรั้ง     | ไร่ใหม่               | ท้องฟ้าโปร่ง อากาศร้อน            | นายกษเขต สุธิวผลิน            |
| ตะวันออก<br>เฉียงเหนือ | นครราชสีมา                        | สีคิ้ว      | คลองไผ่      | มะค่างาม              | วัดปริมาณน้ำฝนได้ ๕๐ มม.          | น.ส.ทิพประภา เชยสูงเนิน       |
|                        | เลย                               | ภูหลวง      | เลยวังไสย์   | ห้วยส้มป่อย           | ท้องฟ้าครึ้มๆ มีเมฆมาก            | นายคำพัฒนา โพนทอง             |
|                        | เลย                               | ภูหลวง      | เลยวังไสย์   | ศรีเจริญ              | ท้องฟ้าครึ้มๆ มีเมฆมาก            | นางนิยรมณ สิมมาสุต            |
|                        | เลย                               | ภูหลวง      | เลยวังไสย์   | เลยดาวตาด             | ท้องฟ้าครึ้มๆ มีเมฆมาก            | นายจักรพงษ์ ทองแบบ            |
|                        | อุบลราชธานี                       | นาจะหลวย    | บ้านตุม      | ทุ่งเงิน              | ท้องฟ้าโปร่ง มีแดดออก             | นายวิระชัย โกษา               |
| นครราชสีมา             | สีคิ้ว                            | คลองไผ่     | ซับศิลาทอง   | ท้องฟ้าโปร่ง มีแดดออก | นางเกษมศรี อุทัยรัตน์             |                               |

หมายเหตุ : ศูนย์ปฏิบัติการธรณีพิบัติภัย ได้ประสานงานเครือข่ายเฝ้าระวังแจ้งเตือนธรณีพิบัติภัย จำนวน ๔๖ คน เพื่อรวบรวมข้อมูลในพื้นที่ เพื่อจัดทำรายงานสถานการณ์ธรณีพิบัติภัยประจำวัน วันพฤหัสบดีที่ ๓๐ กรกฎาคม พ.ศ. ๒๕๖๓