



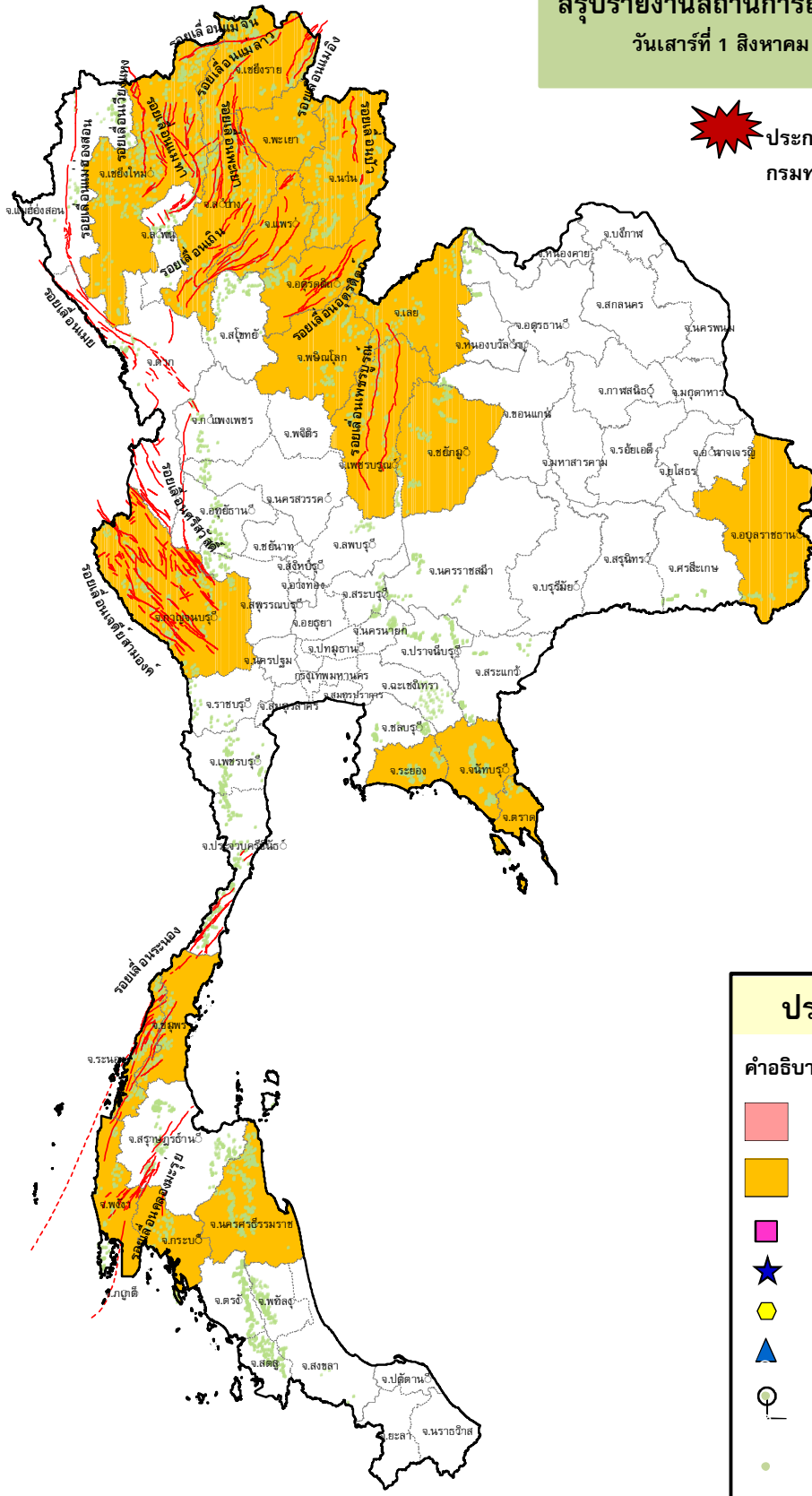
กรมทรัพยากรธรณี

สรุปรายงานสถานการณ์ธรณีพิบัติภัยประจำวัน

วันเสาร์ที่ 1 สิงหาคม 2563 เวลา 09.00 น.



ประกาศเฝ้าระวังดินถล่ม
กรมทรัพยากรธรณี



ประเภทของภัยที่เกิด

คำอธิบายสัญลักษณ์

-  พื้นที่ประกาศเฝ้าระวังดินถล่ม
-  พื้นที่คาดการณ์ปริมาณน้ำฝนที่อาจก่อให้เกิดดินถล่ม (22)
-  ดินถล่ม/ดินไหล/หินร่วง/รอยแยก
-  จุดเหนือศูนย์เกิดแผ่นดินไหว
-  สึนามิ
-  หลุมยุบ/ดินทรุดตัว
-  ปริมาณน้ำฝนในพื้นที่เสี่ยงภัยมากกว่า 100 มม. ขึ้นไป
-  อาสาสมัครเครือข่ายวัดปริมาณน้ำฝนของกรมทรัพยากรธรณี
-  รอยเลื่อนมีพลัง



รายงานสถานการณ์ธรณีพิบัติภัยประจำวัน
วันเสาร์ที่ ๑ สิงหาคม พ.ศ. ๒๕๖๓ เวลา ๐๙.๐๐ น.



๑. ประกาศกรมทรัพยากรธรณี

- ไม่มี

๒. ธรณีพิบัติภัยภายในประเทศ รอบ ๒๔ ชั่วโมง

๒.๑ ดินถล่ม น้ำป่าไหลหลาก ดินไหล หินร่วง รอยแยก และหลุมยุบ

- ไม่มี

๒.๒ แผ่นดินไหว

- ไม่มี

๓. ธรณีพิบัติภัยทั่วโลก รอบ ๒๔ ชั่วโมง ที่มีผลกระทบรุนแรง (ดินถล่ม ภูเขาไฟระเบิด แผ่นดินไหว สึนามิ หลุมยุบและอื่นๆ)

- ไม่มี

๔. พื้นที่ติดตามและเฝ้าระวังสถานการณ์ธรณีพิบัติภัยดินถล่มและน้ำป่าไหลหลากของกรมทรัพยากรธรณี

- เนื่องจากอิทธิพลของดีเปรสชันบริเวณทะเลจีนใต้ตอนบน จะทำให้ประเทศไทยมีฝนตกหนักและตกต่อเนื่อง โดยเฉพาะในพื้นที่เสี่ยงดินถล่มภาคเหนือ บริเวณจังหวัดน่าน เชียงราย ภาคตะวันออกเฉียงเหนือ บริเวณจังหวัดหนองคาย เลย อุบลราชธานี และภาคใต้ บริเวณจังหวัดพังงา และนครศรีธรรมราช ศูนย์ปฏิบัติการธรณีพิบัติภัย จึงได้ทำการเฝ้าระวังและติดตามสถานการณ์ธรณีพิบัติภัยดินถล่มและน้ำป่าไหลหลากเป็นพิเศษ และจะทำการแจ้งอาสาสมัครเครือข่ายในพื้นที่เสี่ยงภัยต่อไป

๕. แนวทางการบริหาร

สถานการณ์ปกติ

- กรมทรัพยากรธรณี ร่วมกับหน่วยงานต่างๆ ที่เกี่ยวข้องดำเนินการติดตามสถานการณ์อย่างต่อเนื่องสม่ำเสมอ เพื่อให้พร้อมสำหรับการแลกเปลี่ยนและสนับสนุนข้อมูลด้านการบริหารจัดการพิบัติภัยของแต่ละหน่วยงาน และเป็นการช่วยบรรเทาและลดผลกระทบจากพิบัติภัยที่อาจเกิดขึ้นต่อชีวิตและทรัพย์สินของประชาชนอีกทางหนึ่ง
- หน่วยงานที่เกี่ยวข้องเตรียมความพร้อมเพื่อรับมือกับสถานการณ์ที่อาจเกิดขึ้นได้อย่างทัน่วงที
- แจ้งข้อมูล/ข่าวสาร/รายงาน อย่างสม่ำเสมอ

ข้อมูลสนับสนุนที่ใช้ในการวิเคราะห์ ติดตามและเฝ้าระวังธรณีพิบัติภัยดินถล่ม ศูนย์ปฏิบัติการธรณีพิบัติภัย มีดังนี้

• สภาพอากาศ (กรมอุตุนิยมวิทยา)

- พยากรณ์อากาศ ๒๔ ชั่วโมงข้างหน้า มรสุมตะวันตกเฉียงใต้กำลังปานกลางที่พัดปกคลุมทะเลอันดามันและประเทศไทย เริ่มมีกำลังแรงขึ้น ประกอบกับมีพายุระดับ ๒ (ดีเปรสชัน) ปกคลุมบริเวณทะเลจีนใต้ตอนบน มีแนวโน้มจะเคลื่อนผ่านเกาะไหหลำประเทศจีนในวันนี้ (๑ ส.ค. ๖๓) ลักษณะเช่นนี้ทำให้ประเทศไทยมีฝนตกหนักถึงหนักมากบางแห่งในบริเวณภาคเหนือ ภาคตะวันออกเฉียงเหนือ ภาคตะวันออก และภาคใต้ ขอให้ประชาชนบริเวณดังกล่าวระวังอันตรายจากฝนที่ตกหนักและฝนที่สะสม ซึ่งอาจทำให้เกิดน้ำท่วมฉับพลัน และน้ำป่าไหลหลากไว้ด้วย

- ปริมาณน้ำฝนสูงสุดวัดได้ที่สถานีตรวจอากาศเกษตร จังหวัดสุรินทร์ ๕๒.๒ มม. (ที่มา: กรมอุตุนิยมวิทยา)

• พื้นที่คาดการณ์ปริมาณน้ำฝนที่อาจก่อให้เกิดดินถล่มล่วงหน้า ๓ วัน จากแบบจำลองพื้นที่อ่อนไหวต่อดินถล่มแบบพลวัต (AP Model) สำหรับศูนย์ปฏิบัติการธรณีพิบัติภัย

- จังหวัดเชียงใหม่ เชียงราย พะเยา น่าน ลำปาง พิชณุโลก เพชรบูรณ์ แพร่ อุตรดิตถ์ ระยอง จันทบุรี ตราด อุบลราชธานี ชัยภูมิ เลย หนองคาย กระบี่ พังงา ระนอง ชุมพร นครศรีธรรมราช และกาญจนบุรี / เฝ้าระวังในระยะ ๑-๒ วัน

หมายเหตุ AP Model เป็นการวิเคราะห์ข้อมูลเชิงสถิติของปริมาณน้ำฝนสะสมและเหตุการณ์ดินถล่มในอดีตนำมาสร้างเกณฑ์น้ำฝนสะสมวิกฤตสำหรับเฝ้าระวังและแจ้งเตือนภัยดินถล่ม ข้อมูลการคาดการณ์ปริมาณน้ำฝนล่วงหน้า ๗๒ ชั่วโมงโดยสถาบันสารสนเทศทรัพยากรน้ำและการเกษตร ได้นำมาวิเคราะห์ด้วยแบบจำลอง AP Model เพื่อคาดการณ์พื้นที่ที่จะติดตามเฝ้าระวังธรณีพิบัติภัยดินถล่มล่วงหน้า

• ปริมาณน้ำฝนที่วัดได้จากเครือข่ายเฝ้าระวังแจ้งเตือนธรณีพิบัติภัยในรอบ ๒๔ ชั่วโมง (๓๑ ก.ค. ๖๓ เวลา ๐๗.๐๐ น. – ๑ ส.ค. ๖๓ เวลา ๐๗.๐๐ น.)

ภาค	จังหวัด / อำเภอ / ตำบล / หมู่บ้าน				ข้อมูลปริมาณน้ำฝน (รอบ ๒๔ ชม.)	เครือข่ายฯ ทร. (ผู้รายงาน)
เหนือ	น่าน	บ่อเกลือ	บ่อเกลือใต้	น้ำหมาว	วัดปริมาณน้ำฝนได้ ๒๔ มม.	นางยุพิน อุจจักร
	น่าน	บ่อเกลือ	บ่อเกลือใต้	หนองน่าน	วัดปริมาณน้ำฝนได้ ๒๓ มม.	นางคำ ใจปิง
	น่าน	บ่อเกลือ	บ่อเกลือใต้	ฝักเหือก	วัดปริมาณน้ำฝนได้ ๑๗ มม.	นางอุบลรัตน์ ลำน้อย
	น่าน	บ่อเกลือ	บ่อเกลือใต้	นาขาม	วัดปริมาณน้ำฝนได้ ๗ มม.	นายสถิตร์ สุขแดง
	เชียงราย	ขุนตาล	ป่าตาล	ร่องขุนเหนือ	ท้องฟ้าปิด มีฝนตกปรอยๆ	นางกนกจันทร์ ภู่เจริญ
	เชียงราย	เวียงแก่น	ปอ	ผาดัง	ท้องฟ้าปิด มีฝนตกปรอยๆ	นายอภิสิทธิ์ รวยเรียง
	ลำปาง	ห้างฉัตร	เวียงตาล	ห้วยเรียน	ท้องฟ้าครึ้มๆ มีเมฆมาก	นายสองเมือง ฉัตรแก้ว
	พิษณุโลก	วังทอง	วังนกแอ่น	ใหม่ลำกระโดน	ท้องฟ้าครึ้มๆ มีเมฆมาก	นายเสน่ห์ พลรบ
	แพร่	ลอง	หัวทุ่ง	นาอูน่อง	ท้องฟ้าครึ้มๆ มีเมฆมาก	นายเกษม ฝั้นแบน
	แพร่	วังชิ้น	วังชิ้น	หาดไร่	ท้องฟ้าครึ้มๆ มีเมฆมาก	นายลอน เชียงสา
	เชียงใหม่	ฝาง	แม่งอน	ยาง	ท้องฟ้าครึ้มๆ มีเมฆมาก	นายรุ่งภพ ศิริเลิศมงคล
	เชียงใหม่	ฝาง	แม่งอน	ปางควาย	ท้องฟ้าครึ้มๆ มีเมฆมาก	นายธีระ เมืองมูล
	เชียงใหม่	ฝาง	แม่คะ	แม่คะ	ท้องฟ้าครึ้มๆ มีเมฆมาก	นายวรวิทย์ สุบรรณ
	เชียงใหม่	อมก๋อย	นาเกียน	อุตุ้ม	ท้องฟ้าครึ้มๆ มีเมฆมาก	นายกฤษดา เพชรไชยา
	เชียงใหม่	หางดง	บ้านปาง	ปาง	ท้องฟ้าครึ้มๆ มีเมฆมาก	นายวรวิทย์ อินก้อน
	อุตรดิตถ์	น้ำปาด	น้ำไคร้	น้ำไคร้	ท้องฟ้าครึ้มๆ มีเมฆมาก	นายคมเนศ มีนา
	อุตรดิตถ์	ท่าปลา	น้ำหมัน	น้ำตะ	ท้องฟ้าครึ้มๆ มีเมฆมาก	นายไพโรสิทธิ์ แสนหลวง
เพชรบูรณ์	เมือง	ป่าเลา	พล่า	ท้องฟ้าครึ้มๆ มีเมฆมาก	นายอนุรักษ์ ทับบ่อง	
ใต้	พังงา	กะปง	เหล	ช้างเชือ	วัดปริมาณน้ำฝนได้ ๗๕ มม.	นายจิรุต แสงทอง
	นครศรีธรรมราช	พิปูน	พิปูน	หูนบ	วัดปริมาณน้ำฝนได้ ๓๑ มม.	นายขันติชาติ อดอาจ
	สุราษฎร์ธานี	พนม	พนม	แสนสุข	วัดปริมาณน้ำฝนได้ ๒๐ มม.	นายเมธามาต บัวสุวรรณ
	สุราษฎร์ธานี	คีรีรัฐนิคม	น้ำหัก	ปากพาย	วัดปริมาณน้ำฝนได้ ๑๑ มม.	นายชนกพงศ์ ภู่ห้วยล่า
	นครศรีธรรมราช	ลิซล	เขาน้อย	ยอดน้ำ	วัดปริมาณน้ำฝนได้ ๗ มม.	นายสุเทพ โมออน
	นครศรีธรรมราช	ลิซล	ฉลอง	ท่าควาย	ท้องฟ้าครึ้มๆ มีเมฆมาก	นายวินัย พุดดี
	ระนอง	ละอุ่น	บางแก้ว	บางแกวน้อย	ท้องฟ้าครึ้มๆ มีเมฆมาก	นายทันวิทย์ เพ็ชรศิริ
	ตรัง	เมือง	ทับเที่ยง	ไชยมงคล	ท้องฟ้าโปร่ง มีเมฆบางส่วน	น.ส.อาภาพร เขียมวัชระ
	ชุมพร	เมือง	บ้านนา	โนง่วม	ท้องฟ้าโปร่ง อากาศดี	นายสุรินทร์ ทายนาค
ตะวันออก	ตราด	บ่อไร่	ช้างทูน	หนองไม้หอม	ท้องฟ้าโปร่ง อากาศดี	นายขรรชัย โฉมเฉลา
	ชลบุรี	บ่อทอง	พลวงทอง	เขาใหญ่	ท้องฟ้าครึ้มๆ มีเมฆมาก	นายประภาส แซ่อึ้ง
	ระยอง	เขาชะเมา	ห้วยทับมอญ	คลองหิน	ท้องฟ้าครึ้มๆ มีเมฆมาก	นายบัญชา บัวผุด
	จันทบุรี	เขาคิชฌกูฏ	จันทเขลม	จันทเขลม	ท้องฟ้าหazy ฝนตกเล็กน้อย	นายชาญชัย เฉียงเหนือ
กลาง	ประจวบคีรีขันธ์	ทับสะแก	ห้วยยาง	หัวเขา	ท้องฟ้าครึ้มๆ มีเมฆมาก	นางมยุรี พิมพ์อาด
	ประจวบคีรีขันธ์	ทับสะแก	ห้วยยาง	หัวเขา	ท้องฟ้าครึ้มๆ มีเมฆมาก	นายเกษม พิมพ์สะอาด
	เพชรบุรี	ชะอำ	เขาใหญ่	หุบกะพง	ท้องฟ้าโปร่ง มีเมฆบางส่วน	นายพิชัย อยู่เย็น
	ลพบุรี	ลำสนธิ	กุดตาเพชร	หินลาว	ท้องฟ้าโปร่ง มีแดดออก	นายคำพูน วงษ์อุทร
ตะวันออก เฉียงเหนือ	อุบลราชธานี	นาจะหลวย	บ้านตุม	ทุ่งเงิน	วัดปริมาณน้ำฝนได้ ๓๐ มม.	นายวีระชัย โกษา
	อุบลราชธานี	นาจะหลวย	นาจะหลวย	ท่าก่อ	ท้องฟ้าครึ้มๆ มีเมฆมาก	นายเจริญ สระสา
	เลย	ภูหลวง	เลยวังไสย์	ห้วยท่า	ท้องฟ้าครึ้มๆ มีเมฆมาก	นายสายเดือน ศรีชมภู
	เลย	ภูหลวง	เลยวังไสย์	เลยวังไสย์	ท้องฟ้าครึ้มๆ มีเมฆมาก	นายปมิตร จำปีพรหม
	เลย	ภูหลวง	เลยวังไสย์	เลยดาวตาด	ท้องฟ้าครึ้มๆ มีเมฆมาก	นายสมควร ทองแบบ
	หนองคาย	สังคม	นาจิว	ดงป่าเปลือย	ท้องฟ้าปิด ฝนกำลังตก	นายถวิล สีจางวาง
	นครราชสีมา	สีคิ้ว	คลองไผ่	ซับศรีจันทร์	ท้องฟ้าครึ้มๆ มีเมฆมาก	นางไกล่รุ้ง สินชม

หมายเหตุ : ศูนย์ปฏิบัติการธรณีพิบัติภัย ได้ประสานงานเครือข่ายเฝ้าระวังแจ้งเตือนธรณีพิบัติภัย จำนวน ๔๓ คน เพื่อรวบรวมข้อมูลในพื้นที่ เพื่อจัดทำรายงานสถานการณ์ธรณีพิบัติภัยประจำวัน วันเสาร์ที่ ๑ สิงหาคม พ.ศ. ๒๕๖๓