

วานนี้ (7 ส.ค.63) เกิดดินไหล บริเวณ ต.นาไร่หลวง อ.สองแคว จ.น่าน

วานนี้ (7 ส.ค.63) เกิดหลุมยุบ บริเวณ บ้านสยว ต.ท่าวังผา อ.ท่าวังผา จ.น่าน



กรมทรัพยากรธรณี

สรุปรายงานสถานการณ์ธรณีพิบัติภัยประจำวัน

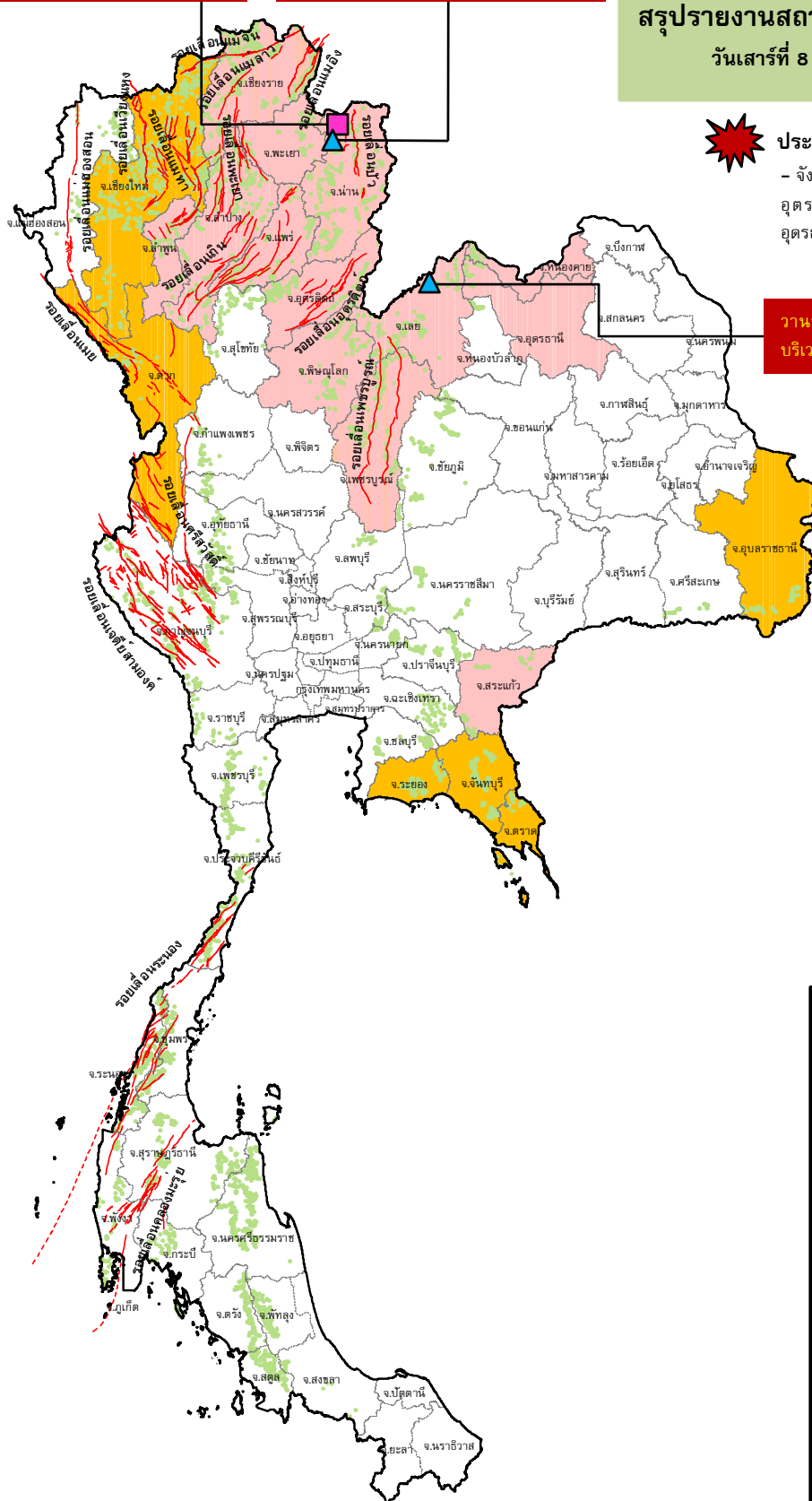
วันเสาร์ที่ 8 สิงหาคม 2563 เวลา 10.00 น.



ประกาศเฝ้าระวังดินถล่ม

- จังหวัดน่าน เชียงราย พะเยา ลำปาง ลำพูนแพร่
อุดรดิตถ์ พิจิตรโลก เพชรบูรณ์ เลย หนองคาย
อุดรธานี และสระแก้ว ในระหว่างวันที่ 7-9ส.ค.63

วานนี้ (7 ส.ค.63) เกิดหลุมยุบ จำนวน ๓ หลุม บริเวณ ต.น้ำสวย อ.เมือง จ.เลย



ประเภทของภัยที่เกิด

คำอธิบายสัญลักษณ์

- พื้นที่ประกาศเฝ้าระวังดินถล่ม (13)
- พื้นที่คาดการณ์ปริมาณน้ำฝนที่อาจก่อให้เกิดดินถล่ม (13)
- ดินถล่ม/ดินไหล/หินร่วง/รอยแยก (2)
- จุดเหนือศูนย์เกิดแผ่นดินไหว
- สึนามิ
- หลุมยุบ/ดินทรุดตัว (1)
- ปริมาณน้ำฝนในพื้นที่เสี่ยงภัยมากกว่า 100 มม. ขึ้นไป
- อาสาสมัครเครือข่ายวัดปริมาณน้ำฝนของกรมทรัพยากรธรณี
- รอยเลื่อนมีพลัง



รายงานสถานการณ์ธรณีพิบัติภัยประจำวัน วันเสาร์ที่ ๘ สิงหาคม พ.ศ. ๒๕๖๓ เวลา ๑๐.๓๐ น.



๑. ประกาศกรมทรัพยากรธรณี

- ทธ.ประกาศเฝ้าระวังแจ้งเตือนภัยดินถล่มและน้ำป่าไหลหลาก ในพื้นที่จังหวัดน่าน เชียงราย พะเยา ลำปาง ลำพูน แพร่ อุตรดิตถ์ พิษณุโลก เพชรบูรณ์ เลย หนองคาย อุดรธานี และสระแก้ว ในระหว่างวันที่ ๗-๙ ส.ค.๖๓

๒. ธรณีพิบัติภัยภายในประเทศ รอบ ๒๔ ชั่วโมง

๒.๑ ดินถล่ม น้ำป่าไหลหลาก ดินไหล หินร่วง รอยแยก และหลุมยุบ

- หลุมยุบ : วานนี้ (๗ ส.ค.๖๓) เวลา ๑๗.๓๐ น. เกิดหลุมยุบ จำนวน ๓ หลุม หลุมที่ ๑ ขนาดความกว้าง ๒ เมตร ลึก ๑๙ เมตร หลุมที่ ๒ ขนาดความกว้าง ๕ เมตร ยาว ๖ เมตร ลึก ๑๙ เมตร หลุมที่ ๓ ขนาดความกว้าง ๕ เมตร ยาว ๕ ลึก ๘ เมตร บริเวณพื้นที่สวนยางพารา ตำบลน้ำสวย อำเภอเมือง จังหวัดเลย (ที่มา : <https://ch3thailandnews.bectero.com>) เบื้องต้นได้ประสานกับเจ้าหน้าที่จากสำนักงานทรัพยากรธรณี เขต ๒ เพื่อเข้าตรวจสอบพื้นที่พร้อมให้คำแนะนำโดยการกั้นพื้นที่โดยรอบและฝังกลบหลุมยุบต่อไป

- หลุมยุบ : วานนี้ (๗ ส.ค.๖๓) เกิดหลุมยุบ บริเวณพื้นที่บ้านสขยาว ตำบลท่าวังผา อำเภอท่าวังผา จังหวัดน่าน (ที่มา : สำนักงานทรัพยากรธรรมชาติและสิ่งแวดล้อมจังหวัดน่าน) เบื้องต้นได้ประสานกับเจ้าหน้าที่จากสำนักงานทรัพยากรธรณี เขต ๑ เพื่อเข้าตรวจสอบพื้นที่พร้อมให้คำแนะนำโดยการกั้นพื้นที่โดยรอบและฝังกลบหลุมยุบต่อไป

- ดินไหล : วานนี้ (๗ ส.ค.๖๓) เวลา ๐๕.๐๐ น. เกิดฝนตกหนักในพื้นที่อำเภอสองแคว จังหวัดน่าน ทำให้ดินไหลทับถนนทางเข้าหมู่บ้านระหว่าง บ้านปางปุก หมู่ที่ ๒ ถึงบ้านน้ำพัน หมู่ที่ ๙ ตำบลนาไร่หลวง อำเภอสองแคว จังหวัดน่าน เป็นบริเวณหลายจุด ระยะทาง ๕ กิโลเมตร ในการนี้ สนง.ปภ.น่าน จ. สาขาเชียงใหม่ พร้อมด้วยอำเภอสองแคว, ร้อยทหารพาน ที่ ๓๒๐๒, อบต.นาไร่หลวง และประชาชนบ้านน้ำพันช่วยกันดำเนินการเปิดเส้นทางดังกล่าวให้สามารถกลับมาสัญจรได้ (ที่มา : ข่าวสารธรณีภัย ปภ./๑) เบื้องต้นได้ประสานกับเจ้าหน้าที่จากสำนักงานทรัพยากรธรณี เขต ๑ เพื่อเข้าตรวจสอบพื้นที่ที่เกิดเหตุหลุมยุบต่อไป

- น้ำป่าไหลหลาก : วานนี้ (๗ ส.ค.๖๓) เวลา ๐๕.๐๐ น. เกิดฝนตกหนักในพื้นที่หมู่บ้านสองพี่น้อง ตำบลริมโขง อำเภอเชียงของ จังหวัดเชียงราย ส่งผลให้น้ำป่าไหลหลากเข้าท่วม บ้านเรือนเสียหาย 1 หลังคาเรือน และพื้นที่การเกษตรที่เสียหายบางส่วน และมีดินสไลด์ปิดทับถนนภายในหมู่บ้าน รวมทั้งไหลทางถูกน้ำกัดเซาะเสียหาย ขณะนี้ระดับน้ำลดลงและสถานการณ์ปกติแล้ว (ที่มา : เชียงของนิวส์)

๒.๒ แผ่นดินไหว

- ไม่มี

๓. ธรณีพิบัติภัยทั่วโลก รอบ ๒๔ ชั่วโมง ที่มีผลกระทบต่อรุนแรง (ดินถล่ม ภูเขาไฟระเบิด แผ่นดินไหว สึนามิ หลุมยุบและอื่นๆ)

- วานนี้ (๖ ส.ค. ๖๓) เวลา ๐๓.๔๙ น. เกิดแผ่นดินไหวขนาด ๒.๙ ที่ระดับความลึก ๑ บริเวณประเทศพม่า ทางทิศตะวันออกเฉียงเหนือของอำเภอแม่สาย จังหวัดเชียงราย ประมาณ ๓๕ กิโลเมตร (ที่มา : กองเฝ้าระวังแผ่นดินไหว กรมอุตุนิยมวิทยา)

- วานนี้ (๖ ส.ค. ๖๓) เวลา ๒๓.๓๓ น. เกิดแผ่นดินไหวขนาด ๓.๐ ที่ระดับความลึก ๕ บริเวณประเทศลาว ทางทิศตะวันออกเฉียงเหนือของบ้านน้ำช้าง ตำบลขุนน่าน อำเภอเฉลิมพระเกียรติ จังหวัดน่าน ประมาณ ๑๔ กม. (ที่มา : กองเฝ้าระวังแผ่นดินไหว กรมอุตุนิยมวิทยา)

๔. พื้นที่ติดตามและเฝ้าระวังสถานการณ์ธรณีพิบัติภัยดินถล่มและน้ำป่าไหลหลากของกรมทรัพยากรธรณี

- เนื่องจากในพื้นที่เสี่ยงดินถล่ม มีฝนตกต่อเนื่อง โดยเฉพาะบริเวณภาคเหนือ ภาคตะวันออกเฉียงเหนือ และภาคตะวันออก ศูนย์ปฏิบัติการธรณีพิบัติภัย จึงได้ทำการเฝ้าระวังและติดตามสถานการณ์ธรณีพิบัติภัยดินถล่มและน้ำป่าไหลหลากเป็นพิเศษ และจะทำการแจ้งอาสาสมัครเครือข่ายในพื้นที่เสี่ยงภัยต่อไป

๕. แนวทางการบริหาร

กรณีมีประกาศกรมทรัพยากรธรณี และมีพื้นที่คาดการณ์ปริมาณน้ำฝนที่อาจเกิดดินถล่มล่วงหน้า ๓ วัน จากแบบจำลองพื้นที่อ่อนไหวต่อดินถล่มแบบพลวัต (AP Model)

- ประกาศเฝ้าระวังภัยดินถล่มและน้ำป่าไหลหลากในพื้นที่เสี่ยงภัย โดยเฉพาะในพื้นที่จังหวัดน่าน เชียงราย พะเยา ลำปาง ลำพูน แพร่ อุตรดิตถ์ พิษณุโลก เพชรบูรณ์ เลย หนองคาย อุดรธานี และสระแก้ว เพื่อให้หน่วยงานที่เกี่ยวข้องและประชาชนในพื้นที่เสี่ยงภัยทำการเฝ้าระวังและแจ้งเตือนภัยได้ทันทั่วถึง รวมทั้งการเตรียมความพร้อมรับมือกับสถานการณ์ธรณีพิบัติภัยที่อาจเกิดขึ้นได้
- หน่วยงานที่เกี่ยวข้องในพื้นที่ติดตามสถานการณ์อย่างใกล้ชิดและต่อเนื่อง หากมีสถานการณ์ธรณีพิบัติภัยเกิดขึ้นในพื้นที่ เจ้าหน้าที่ต้องเข้าตรวจสอบพื้นที่ที่เกิดเหตุอย่างทันทั่วถึง เพื่อสร้างความมั่นใจและให้คำแนะนำเบื้องต้นกับประชาชนในพื้นที่เสี่ยงภัย

ข้อมูลสนับสนุนที่ใช้ในการวิเคราะห์ ติดตามและเฝ้าระวังธรณีพิบัติภัยดินถล่ม ศูนย์ปฏิบัติการธรณีพิบัติภัย มีดังนี้

• สภาพอากาศ (กรมอุตุนิยมวิทยา)

- พยากรณ์อากาศ ๒๔ ชั่วโมงข้างหน้า ร่องมรสุมพาดผ่านภาคเหนือและภาคตะวันออกเฉียงเหนือ เข้าสู่หย่อมความกดอากาศต่ำบริเวณทะเลจีนใต้ ประกอบกับมรสุมตะวันตกเฉียงใต้กำลังปานกลางพัดปกคลุมทะเลอันดามัน ประเทศไทย และอ่าวไทยเริ่มมีกำลังแรงขึ้น ทำให้ประเทศไทยยังคงมีฝนตกชุกและมีฝนตกหนักบางพื้นที่บริเวณภาคเหนือ ภาคตะวันออกเฉียงเหนือ ภาคกลาง และภาคตะวันออก สำหรับคลื่นลมบริเวณทะเลอันดามันและอ่าวไทยมีกำลังแรงขึ้น โดยทะเลตั้งแต่จังหวัดภูเก็ตขึ้นมา มีคลื่นสูง ๒-๓ เมตร อนึ่ง หย่อมความกดอากาศต่ำกำลังแรงบริเวณด้านตะวันออกของประเทศฟิลิปปินส์ได้ทวีกำลังแรงขึ้นเป็นพายุระดับ ๒ (พายุดีเปรสชัน) แล้ว มีแนวโน้มจะเคลื่อนตัวขึ้นไปทางไต้หวัน โดยพายุนี้ไม่มีผลกระทบต่อประเทศไทย

- ปริมาณน้ำฝนสูงสุดวัดได้ที่ อำเภอสองแคว จังหวัดน่าน ๑๓๙ มม. (ที่มา: สถาบันสารสนเทศทรัพยากรน้ำ)

• พื้นที่คาดการณ์ปริมาณน้ำฝนที่อาจก่อให้เกิดดินถล่มล่วงหน้า ๓ วัน จากแบบจำลองพื้นที่อ่อนไหวต่อดินถล่มแบบพลวัต (AP Model) สำหรับศูนย์ปฏิบัติการธรณีพิบัติภัย

- จังหวัดแม่ฮ่องสอน ตาก เชียงใหม่ เชียงราย พะเยา น่าน พิชณุโลก เพชรบูรณ์ ระยอง จันทบุรี ตราด หนองคาย และอุบลราชธานี/เฝ้าระวังในระยะ ๑-๒ วัน

หมายเหตุ AP Model เป็นการวิเคราะห์ข้อมูลเชิงสถิติของปริมาณน้ำฝนสะสมและเหตุการณ์ดินถล่มในอดีตนำมาสร้างเกณฑ์น้ำฝนสะสมวิกฤตสำหรับเฝ้าระวังและแจ้งเตือนภัยดินถล่ม ข้อมูลการคาดการณ์ปริมาณน้ำฝนล่วงหน้า ๗๒ ชั่วโมงโดยสถาบันสารสนเทศทรัพยากรน้ำและการเกษตร ได้นำมาวิเคราะห์ด้วยแบบจำลอง AP Model เพื่อคาดการณ์พื้นที่ที่จะติดตาม/เฝ้าระวังธรณีพิบัติภัยดินถล่มล่วงหน้า

• ปริมาณน้ำฝนที่วัดได้จากเครือข่ายเฝ้าระวังแจ้งเตือนธรณีพิบัติภัยในรอบ ๒๔ ชั่วโมง (๗ ส.ค. ๖๓ เวลา ๐๗.๐๐ น. - ๘ ส.ค. ๖๓ เวลา ๐๗.๐๐ น.)

ภาค	จังหวัด / อำเภอ / ตำบล / หมู่บ้าน				ข้อมูลปริมาณน้ำฝน (รอบ ๒๔ ชม.)	เครือข่ายฯ ทธ. (ผู้รายงาน)
เหนือ	อุตรดิตถ์	ท่าปลา	น้ำหมั้น	น้ำต๊ะ	วัดปริมาณน้ำฝนได้ ๖๔ มม.	นายไพโรสิทธิ์ แสนหลวง
	น่าน	บ่อเกลือ	บ่อเกลือใต้	นาขาม	วัดปริมาณน้ำฝนได้ ๔๕ มม.	นายโรจน์ ใจปิง
	น่าน	บ่อเกลือ	บ่อเกลือใต้	ห้วยโป่ง	วัดปริมาณน้ำฝนได้ ๕๐ มม.	เครือข่ายฯ ทธ
	อุตรดิตถ์	ลับแล	แม่พูล	แม่พูล	วัดปริมาณน้ำฝนได้ ๓๘ มม.	นายดำเนิน เชียงพัน
	น่าน	บ่อเกลือ	ดงพญา	ห้วยโตน	วัดปริมาณน้ำฝนได้ ๓๖ มม.	เครือข่ายฯ ทธ
	อุตรดิตถ์	ลับแล	แม่พูล	มหาราช	วัดปริมาณน้ำฝนได้ ๓๕ มม.	นางสาวศิริพิชญ์ จันทน์ท่อม
	อุตรดิตถ์	ลับแล	แม่พูล	แม่พูล	วัดปริมาณน้ำฝนได้ ๓๓ มม.	นายฤทธิชัย ชำคง
	อุตรดิตถ์	ท่าปลา	น้ำหมั้น	ทรายงาม	วัดปริมาณน้ำฝนได้ ๑๘ มม.	นายประสิทธิ์ ทองหล่อ
	พะเยา	ปง	จิม	ฮะ	วัดปริมาณน้ำฝนได้ ๑๐ มม.	นายวิน ปันคำ
	น่าน	บ่อเกลือ	บ่อเกลือเหนือ	บ่อหยวก	วัดปริมาณน้ำฝนได้ ๘ มม.	นายอินเขียน แก้วปา
	น่าน	บ่อเกลือ	ภูฟ้า	สบมาง	ท้องฟ้ามีเมฆมาก ไม่มีฝนตก	เครือข่ายฯ ทธ
	น่าน	บ่อเกลือ	บ่อเกลือใต้	ผาสุข	ท้องฟ้ามีเมฆมาก ไม่มีฝนตก	นายนิพนธ์ ใจปิง
	แม่ฮ่องสอน	ปาย	โป่งสา	ห้วยเตือ	ท้องฟ้าโปร่ง ไม่มีฝนตก	นายเกรียงศักดิ์ เหล็กมูล
	เพชรบูรณ์	หล่มสัก	น้ำก้อ	น้ำก้อเชือก	ท้องฟ้ามีครึ้ม ไม่มีฝนตก	นายเสมอ เหมือนพรม
	ตาก	แม่ระมาด	แม่ระมาด	หลายห้วย	ท้องฟ้าโปร่ง ไม่มีฝนตก	นายสมศรี มีทา
	เชียงราย	แม่ฟ้าหลวง	แม่สลองใน	หिनคำ	วัดปริมาณน้ำฝนได้ ๔๘ มม.	นายชาญชัย พงศ์บัณฑิตสกุล
เชียงราย	แม่ฟ้าหลวง	แม่สลองใน	หिनแตก	วัดปริมาณน้ำฝนได้ ๓๘ มม.	นายบุญชีพ ปัญญาศิริวงศ์	
ใต้	นครศรีธรรมราช	ลิซล	ฉลอง	ท่าควาย	ท้องฟ้ามีครึ้ม ไม่มีฝนตก	นายวินัย พุดดี
	สตูล	ทุ่งหว้า	ป่าแก่บ่อหิน	เขาแดง	ท้องฟ้าแจ่มใส ไม่มีฝนตก	นายกอลมใจ เกื้อดำรงค์
	พังงา	ท้ายเหมือง	ลำแก่น	ทับละมุ	ท้องฟ้าโปร่ง ไม่มีฝนตก	น.ส.เฉลิมศรี เขาใหญ่
	ตรัง	ห้วยยอด	ห้วยยอด	ในเหยา	ท้องฟ้าโปร่ง ไม่มีฝนตก	นายเกษม ภูมิพันธ์
	ระนอง	กระบุรี	ลำเลียง	สองแพรก	ท้องฟ้าโปร่ง ไม่มีฝนตก	นายวัลลพ รินทวุ

• ปริมาณน้ำฝนที่วัดได้จากเครือข่ายเฝ้าระวังแจ้งเตือนธรณีพิบัติภัยในรอบ ๒๔ ชั่วโมง (๗ ส.ค. ๖๓ เวลา ๐๗.๐๐ น. - ๘ ส.ค. ๖๓ เวลา ๐๗.๐๐ น.)

ภาค	จังหวัด / อำเภอ / ตำบล / หมู่บ้าน				ข้อมูลปริมาณน้ำฝน (รอบ ๒๔ ชม.)	เครือข่ายฯ ทร. (ผู้รายงาน)
ตะวันออก	สระแก้ว	เมือง	ท่าแยก	คลองน้ำเขียว	วัดปริมาณน้ำฝนได้ ๘๐ มม.	นางอรุณี วงษ์ศรี
	ระยอง	เขาชะเมา	น้ำเป็น	น้ำใส	วัดปริมาณน้ำฝนได้ ๕ มม.	นายสำราญ ลิ้มมณี
	จันทบุรี	ขลุง	ตรอกนอง	ตรอกโสน	ท้องฟ้ามีดครีมี มีฝนตกเล็กน้อย	นายณรงค์ เพ็ญคณะ
	จันทบุรี	เขาคิชฌกูฏ	จันทเขลม	จันทเขลม	ท้องฟ้ามีดครีมี ไม่มีฝนตก	นายชาญชัย ฉียงเหนือ
	ปราจีนบุรี	นาดี	บุพราหมณ์	ทับลาน	ท้องฟ้าโปร่ง ไม่มีฝนตก	นายสนั่น หงษ์มิ่ง
ตราด	บ่อไร่	หนองบอน	คอแล	ท้องฟ้ามีดครีมี มีฝนตกเล็กน้อย	นายวิรัตน์ เชื้อปาน	
กลาง	ลพบุรี	ลำสนธิ	กุดตาเพชร	กุดตาเพชร	วัดปริมาณน้ำฝนได้ ๓๐ มม.	นายสมบูรณ์ บิ๊กขุนทด
	สุพรรณบุรี	ด่านช้าง	วังยาว	กล้วย	ท้องฟ้าโปร่ง ไม่มีฝนตก	นายสังวาลย์ อุห์หนู
	สระบุรี	แก่งคอย	ชะอม	ชะอม	ท้องฟ้าโปร่ง ไม่มีฝนตก	นายวิเชียร บำเบ็ญศีล
	ราชบุรี	ปากท่อ	ยางหัก	ท่ายาง	ท้องฟ้าครีมี ไม่มีฝนตก	นายเสรี คาผูก
ตะวันออก เฉียงเหนือ	อุดรธานี	นาูง	บ้านก้อง	นาคำ	ท้องฟ้ามีดครีมี ไม่มีฝนตก	นายแสง แสงตรี
	หนองบัวลำภู	สุวรรณคูหา	บุญทัน	บุญทัน	ท้องฟ้าโปร่ง ไม่มีฝนตก	นายเชียน ป่องมี
	นครราชสีมา	ปักธงชัย	สะแกราช	ใหม่สะแกราช	ท้องฟ้าโปร่ง ไม่มีฝนตก	นางสุพิศ ทูลบุญลินทร์
	เลย	เชียงคาน	เขาแก้ว	เขาแก้ว	ท้องฟ้ามีดครีมี ไม่มีฝนตก	นายศุภศักดิ์ สมทอง
	เลย	เชียงคาน	เขาแก้ว	เขาแก้ว	ท้องฟ้ามีดครีมี ไม่มีฝนตก	นายศุภศักดิ์ สมทอง

หมายเหตุ : ศูนย์ปฏิบัติการธรณีพิบัติภัย ได้ประสานงานเครือข่ายเฝ้าระวังแจ้งเตือนธรณีพิบัติภัย จำนวน ๓๗ คน เพื่อรวบรวมข้อมูลในพื้นที่ เพื่อจัดทำรายงานสถานการณ์ธรณีพิบัติภัยประจำวัน วันเสาร์ที่ ๘ สิงหาคม พ.ศ. ๒๕๖๓

ศูนย์ปฏิบัติการธรณีพิบัติภัย กองธรณีวิทยาสิ่งแวดล้อม
กรมทรัพยากรธรณี กระทรวงทรัพยากรธรรมชาติและสิ่งแวดล้อม
โทร ๐๒ ๖๒๑ ๘๗๐๓-๕ โทรสาร ๐๒ ๖๒๑ ๘๗๐๐
www.dmr.go.th