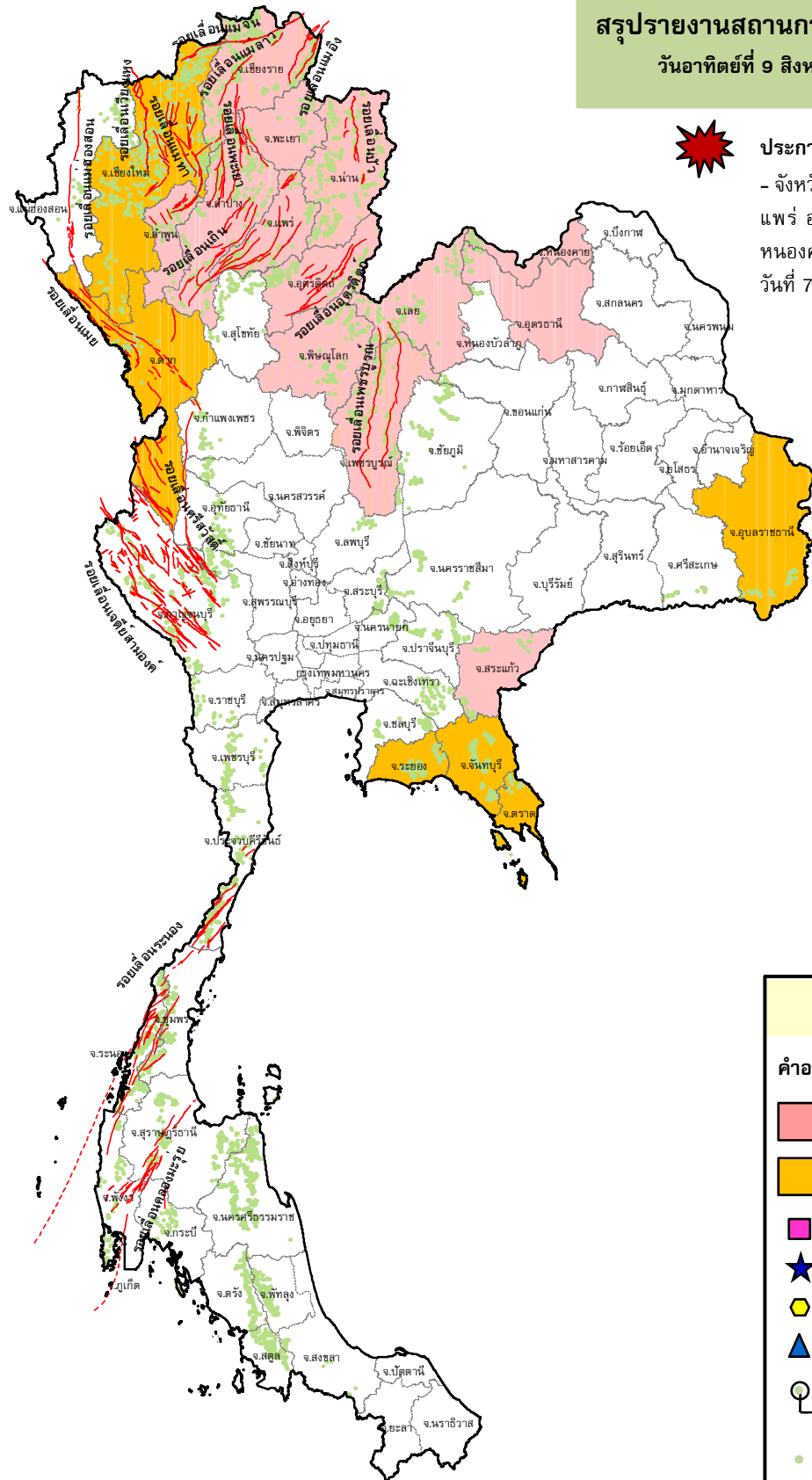




กรมทรัพยากรธรณี

สรุปรายงานสถานการณ์ธรณีพิบัติภัยประจำวัน

วันอาทิตย์ที่ 9 สิงหาคม 2563 เวลา 10.00 น.



ประกาศเฝ้าระวังดินถล่ม

- จังหวัดน่าน เชียงราย พะเยา ลำปาง ลำพูน
แพร่ อุดรดิตถ์ พิษณุโลก เพชรบูรณ์ เลย
หนองคาย อุดรธานี และสระแก้ว ในระหว่าง
วันที่ 7-9 ส.ค. 63

ประเภทของภัยที่เกิด

คำอธิบายสัญลักษณ์

- พื้นที่ประกาศเฝ้าระวังดินถล่ม (13)
- พื้นที่คาดการณ์ปริมาณน้ำฝนที่อาจก่อให้เกิดดินถล่ม (13)
- ดินถล่ม/ดินไหล/หินร่วง/รอยแยก
- จุดเหนือศูนย์เกิดแผ่นดินไหว
- สึนามิ
- หลุมยุบ/ดินทรุดตัว
- ปริมาณน้ำฝนในพื้นที่เสี่ยงภัยมากกว่า 100 มม. ขึ้นไป
- อาสาสมัครเครือข่ายวัดปริมาณน้ำฝนของกรมทรัพยากรธรณี
- รอยเลื่อนมีพลัง



รายงานสถานการณ์ธรณีพิบัติภัยประจำวัน
วันอาทิตย์ที่ ๙ สิงหาคม พ.ศ. ๒๕๖๓ เวลา ๑๐.๐๐ น.



๑. ประกาศกรมทรัพยากรธรณี

- ทธ.ประกาศเฝ้าระวังแจ้งเตือนภัยดินถล่มและน้ำป่าไหลหลาก ในพื้นที่จังหวัดน่าน เชียงราย พะเยา ลำปาง ลำพูน แพร่ อุตรดิตถ์ พิษณุโลก เพชรบูรณ์ เลย หนองคาย อุดรธานี และสระแก้ว ในระหว่างวันที่ ๗-๙ ส.ค.๖๓

๒. ธรณีพิบัติภัยภายในประเทศ รอบ ๒๔ ชั่วโมง

๒.๑ ดินถล่ม น้ำป่าไหลหลาก ดินไหล หินร่วง รอยแยก และหลุมยุบ

- ไม่มี

๒.๒ แผ่นดินไหว

- ไม่มี

๓. ธรณีพิบัติภัยทั่วโลก รอบ ๒๔ ชั่วโมง ที่มีผลกระทบรุนแรง (ดินถล่ม ภูเขาไฟระเบิด แผ่นดินไหว สึนามิ หลุมยุบและอื่นๆ)

- ไม่มี

๔. พื้นที่ติดตามและเฝ้าระวังสถานการณ์ธรณีพิบัติภัยดินถล่มและน้ำป่าไหลหลากของกรมทรัพยากรธรณี

- เนื่องจากในพื้นที่เสี่ยงดินถล่ม มีฝนตกต่อเนื่อง โดยเฉพาะบริเวณภาคเหนือ ภาคตะวันออกเฉียงเหนือ และภาคตะวันออก ศูนย์ปฏิบัติการธรณีพิบัติภัย จึงได้ทำการเฝ้าระวังและติดตามสถานการณ์ธรณีพิบัติภัยดินถล่มและน้ำป่าไหลหลากเป็นพิเศษ และจะทำการแจ้งอาสาสมัครเครือข่ายในพื้นที่เสี่ยงภัยต่อไป

๕. แนวทางการบริหาร

กรณีมีประกาศกรมทรัพยากรธรณี และมีพื้นที่คาดการณ์ปริมาณน้ำฝนที่อาจเกิดดินถล่มล่วงหน้า ๓ วัน จากแบบจำลองพื้นที่อ่อนไหวต่อดินถล่มแบบพลวัต (AP Model)

- ประกาศเฝ้าระวังภัยดินถล่มและน้ำป่าไหลหลากในพื้นที่เสี่ยงภัย โดยเฉพาะในพื้นที่จังหวัดน่าน เชียงราย พะเยา ลำปาง ลำพูน แพร่ อุตรดิตถ์ พิษณุโลก เพชรบูรณ์ เลย หนองคาย อุดรธานี และสระแก้ว เพื่อให้หน่วยงานที่เกี่ยวข้องและประชาชนในพื้นที่เสี่ยงภัยทำการเฝ้าระวังและแจ้งเตือนภัยได้ทันทั่วทั้งที่ รวมทั้งการเตรียมความพร้อมรับมือกับสถานการณ์ธรณีพิบัติภัยที่อาจเกิดขึ้นได้
- หน่วยงานที่เกี่ยวข้องในพื้นที่ติดตามสถานการณ์อย่างใกล้ชิดและต่อเนื่อง หากมีสถานการณ์ธรณีพิบัติภัยเกิดขึ้นในพื้นที่ เจ้าหน้าที่ต้องเข้าตรวจสอบพื้นที่เกิดเหตุอย่างทันทั่วทั้งที่ เพื่อสร้างความมั่นใจและให้คำแนะนำเบื้องต้นกับประชาชนในพื้นที่เสี่ยงภัย

ข้อมูลสนับสนุนที่ใช้ในการวิเคราะห์ ติดตามและเฝ้าระวังธรณีพิบัติภัยดินถล่ม ศูนย์ปฏิบัติการธรณีพิบัติภัย มีดังนี้

• สภาพอากาศ (กรมอุตุนิยมวิทยา)

- พยากรณ์อากาศ ๒๔ ชั่วโมงข้างหน้า ร่องมรสุมได้เลื่อนขึ้นไปพาดผ่านภาคเหนือตอนบนและภาคตะวันออกเฉียงเหนือตอนบน เข้าสู่หย่อมความกดอากาศต่ำบริเวณทะเลจีนใต้ตอนบน ประกอบกับมรสุมตะวันตกเฉียงใต้ที่พัดปกคลุมทะเลอันดามัน ประเทศไทย และอ่าวไทยมีกำลังแรง ทำให้ยังมีฝนตกหนักบางพื้นที่บริเวณภาคเหนือ ภาคตะวันออกเฉียงเหนือ ภาคตะวันออก และภาคใต้ฝั่งตะวันตก ขอให้ประชาชนที่อาศัยในพื้นที่เสี่ยงภัยบริเวณภาคเหนือ และภาคใต้ฝั่งตะวันตก ระวังอันตรายจากฝนตกหนักและฝนที่ตกสะสมไว้ด้วย อาจทำให้เกิดน้ำท่วมฉับพลัน และน้ำป่าไหลหลากได้

อนึ่ง พายุระดับ ๒ (ดีเปรสชัน) บริเวณมหาสมุทรแปซิฟิก ได้ทวีกำลังแรงขึ้นเป็นพายุระดับ ๓ (โซนร้อน ชังมี) แล้วมีแนวโน้มจะเคลื่อนตัวไปทางไต้หวันและอ่อนกำลังลงในวันที่ ๑๐ ส.ค. ๖๓ โดยพายุนี้ไม่มีผลกระทบต่อประเทศไทย

- ปริมาณน้ำฝนสูงสุดวัดได้ที่ อำเภอเมือง จังหวัดนครนายก ๖๒.๐ มม. (ที่มา: กรมอุตุนิยมวิทยา)

• พื้นที่คาดการณ์ปริมาณน้ำฝนที่อาจก่อให้เกิดดินถล่มล่วงหน้า ๓ วัน จากแบบจำลองพื้นที่อ่อนไหวต่อดินถล่มแบบพลวัต (AP Model) สำหรับศูนย์ปฏิบัติการธรณีพิบัติภัย

- จังหวัดแม่ฮ่องสอน ตาก เชียงใหม่ เชียงราย พะเยา น่าน พิษณุโลก เพชรบูรณ์ ระยอง จันทบุรี ตราด หนองคาย และอุบลราชธานี/เฝ้าระวังในระยะ ๑-๒ วัน

หมายเหตุ AP Model เป็นการวิเคราะห์ข้อมูลเชิงสถิติของปริมาณน้ำฝนสะสมและเหตุการณ์ดินถล่มในอดีตนำมาสร้างเกณฑ์น้ำฝนสะสมวิกฤตสำหรับเฝ้าระวังและแจ้งเตือนภัยดินถล่ม ข้อมูลการคาดการณ์ปริมาณน้ำฝนล่วงหน้า ๗๒ ชั่วโมงโดยสถาบันสารสนเทศทรัพยากรน้ำและการเกษตร ได้นำมาวิเคราะห์ด้วยแบบจำลอง AP Model เพื่อคาดการณ์พื้นที่ที่จะติดตามเฝ้าระวังธรณีพิบัติภัยดินถล่มล่วงหน้า

• ปริมาณน้ำฝนที่วัดได้จากเครือข่ายเฝ้าระวังแจ้งเตือนธรณีพิบัติภัยในรอบ ๒๔ ชั่วโมง (๘ ส.ค. ๖๓ เวลา ๐๗.๐๐ น. - ๙ ส.ค. ๖๓ เวลา ๐๗.๐๐ น.)

ภาค	จังหวัด / อำเภอ / ตำบล / หมู่บ้าน				ข้อมูลปริมาณน้ำฝน (รอบ ๒๔ ชม.)	เครือข่ายฯ ทร. (ผู้รายงาน)
เหนือ	น่าน	ปัว	ภูคา	อช.ดอยภูคา	วัดปริมาณน้ำฝนได้ ๔๕ มม.	เจ้าหน้าที่สถานีควบคุมไฟฟ้า
	เชียงราย	แม่ฟ้าหลวง	แม่สลองใน	ห้วยหยวกป่าไซ	วัดปริมาณน้ำฝนได้ ๓๐ มม.	นายป่าโหล่ มาเยอ
	เชียงใหม่	หางดง	บ้านปาง	ปางใต้	วัดปริมาณน้ำฝนได้ ๒๕ มม.	นายวรวิทย์ อินก้อน
	เชียงราย	แม่ฟ้าหลวง	แม่สลองใน	โป่งไฮ	วัดปริมาณน้ำฝนได้ ๑๕ มม.	นายอาจือ มาเยอะ
	เชียงใหม่	หางดง	ปาง	แม่สะเหนือ	วัดปริมาณน้ำฝนได้ ๑๕ มม.	นายเกษม ใจแดง
	เชียงราย	แม่ฟ้าหลวง	แม่สลองใน	หินแตก	วัดปริมาณน้ำฝนได้ ๑๒ มม.	นายบุญชีพ ปัญญาศิริวงศ์
	อุตรดิตถ์	ลับแล	แม่พูล	หัวดง	วัดปริมาณน้ำฝนได้ ๑๐ มม.	นายวิชา โสดา
	เชียงราย	แม่ฟ้าหลวง	แม่สลองใน	มอล่อง	วัดปริมาณน้ำฝนได้ ๑๐ มม.	เครือข่ายฯ ทร.
	อุตรดิตถ์	พิชัย	ในเมือง	ในเมือง	วัดปริมาณน้ำฝนได้ ๖ มม.	นายกฤษิต วิชพล
	อุตรดิตถ์	ลับแล	แม่พูล	มหาราช	วัดปริมาณน้ำฝนได้ ๒ มม.	นางสาวศิริพิชญ์ จันน้ำท่วม
	อุตรดิตถ์	ลับแล	ฝายหลวง	ปากทางเหนือ	ท้องฟ้ามีดครึ้ม ไม่มีฝนตก	นางสุนทรีย์ สุดสระ
	อุตรดิตถ์	ลับแล	ฝายหลวง	นารีห้วยปู่เจ้า	ท้องฟ้ามีดครึ้ม ไม่มีฝนตก	เครือข่ายฯ ทร.
	อุตรดิตถ์	ท่าปลา	น้ำหมั้น	น้ำลี	ท้องฟ้ามีดครึ้ม มีฝนตก	นายสุทิน พันธุ์ห้วยเสียม
	อุตรดิตถ์	น้ำปาด	น้ำไคร้	นากล่า	ท้องฟ้ามีดครึ้ม ไม่มีฝนตก	นายวิวรรธน์ ทันเจริญ
	อุตรดิตถ์	ท่าปลา	หาดหล้า	คลองขมพู	ท้องฟ้ามีเมฆ ไม่มีฝนตก	นายอัครเดช ทิพย์ราช
	อุตรดิตถ์	ท่าปลา	น้ำหมั้น	วังหัวดอย	ท้องฟ้ามีดครึ้ม ไม่มีฝนตก	นายจรัส แก้วมหาดไทย
	แม่ฮ่องสอน	ขุนยวม	เมืองปอน	หนองแห้ง	ท้องฟ้าโปร่ง ไม่มีฝนตก	นายถนอม กอบจิตสะอาด
	ตาก	ท่าสองยาง	สอง	แม่สลิคหลวง	ท้องฟ้าโปร่ง ไม่มีฝนตก	นายประสิทธิ์ แดงไพรแม่เมย
เพชรบูรณ์	เขาค้อ	หนองแม่นา	มาตุลี	ท้องฟ้ามีดครึ้ม ไม่มีฝนตก	นายบุญส่ง เสวลิทธิ	
ใต้	ระนอง	ละอุ่น	บางแก้ว	บางแก้วน้อย	วัดปริมาณน้ำฝนได้ ๔๐ มม.	นายพันวิทย์ เพ็ชรศิริ
	นครศรีธรรมราช	พิปูน	พิปูน	ใหม่	วัดปริมาณน้ำฝนได้ ๒๐ มม.	นางหนูพริก ประสงค์
	พังงา	กะปง	เหล	ข้างเขือ	วัดปริมาณน้ำฝนได้ ๑๕ มม.	นายจรีต แสงทอง
	ตรัง	ห้วยยอด	ปากแจ่ม	หน้าเขา	วัดปริมาณน้ำฝนได้ ๑๕ มม.	เครือข่ายฯ ทร.
	ตรัง	ห้วยยอด	ปากแจ่ม	ลำแพะ	วัดปริมาณน้ำฝนได้ ๑๒ มม.	นายพินิจ ชูชื่น
	ตรัง	ห้วยยอด	ปากแจ่ม	ในเขา	วัดปริมาณน้ำฝนได้ ๑๑ มม.	นายสมคิด นาเลื้อน
	กระบี่	เขาพนม	หน้าเขา	ห้วยน้ำแก้ว	วัดปริมาณน้ำฝนได้ ๑๐ มม.	นายยงยุทธ คงน้อย
	นครศรีธรรมราช	ลิซล	เขาน้อย	ยอดน้ำ	วัดปริมาณน้ำฝนได้ ๑๐ มม.	นายสุเทพ โมอ่อน
	ตรัง	ห้วยยอด	ปากแจ่ม	ปากแจ่ม	วัดปริมาณน้ำฝนได้ ๙ มม.	นายทัศนากองแก้ว
	ตรัง	ห้วยยอด	ปากแจ่ม	ท่ามะปราง	วัดปริมาณน้ำฝนได้ ๙ มม.	นายจรีรัฐ สมบูรณ์
	สุราษฎร์ธานี	คีรีรัฐนิคม	น้ำหัก	ปากพาย	ท้องฟ้าแจ่มใส ไม่มีฝนตก	นายชนกพงศ์ ภูช่วยล้ำ
	พัทลุง	กงหรา	คลองทรายขาว	ทุ่งใหญ่	ท้องฟ้ามีดครึ้ม มีฝนตกปรอยๆ	นายตี เหล็กปาน
	ตรัง	ปะเหลียน	ลิพัง	ลิพัง	ท้องฟ้ามีดครึ้ม ฝนตกปรอยๆ	นายวิเชียร ชัยศิริ
ตะวันออก	จันทบุรี	มะขาม	ฉมัน	ทุ่งเพล	วัดปริมาณน้ำฝนได้ ๔๐ มม.	นายไชโย สุวรรณศรี
	ชลบุรี	บ่อทอง	พลวงทอง	เขาใหญ่	ท้องฟ้ามีเมฆมาก ไม่มีฝนตก	นายประภาส แซ่อึ้ง
	สระแก้ว	ตาพระยา	ทัพราช	ทดวงษ์สมบูรณ์	ท้องฟ้าโปร่ง ไม่มีฝนตก	นายบุญมี ศรีถาวร
	ตราด	บ่อไร่	หนองบอน	คอแล	ท้องฟ้ามีดครึ้ม ไม่มีฝนตก	นายผาสุข พูลพิพัฒน์
	ตราด	บ่อไร่	หนองบอน	คอแล	ท้องฟ้ามีดครึ้ม ไม่มีฝนตก	นายวิรัตน์ เชื้อปาน
	ปราจีนบุรี	นาดี	บุพราหมณ์	ทับลาน	ท้องฟ้าโปร่ง ไม่มีฝนตก	นายสนั่น หงษ์มิ่ง
กลาง	นครนายก	เมือง	ศรีนาวา	ศรีนาวา	วัดปริมาณน้ำฝนได้ ๓๐ มม.	นายปรีชา จันทอนธิมุก
	ลพบุรี	ลำสนธิ	กุดตาเพชร	กุดตาเพชร	ท้องฟ้าแจ่มใส อากาศร้อน	นายสมบูรณ์ บิ๊กขุนทด
	กาญจนบุรี	ทองผาภูมิ	ห้วยเขย่ง	รวมใจ	ท้องฟ้าโปร่ง อากาศร้อน	นางอภาภรณ์ อ่อนจันทร์
	สระบุรี	มวกเหล็ก	มิตรภาพ	อมรศรี	ท้องฟ้าแจ่มใส อากาศร้อน	นายวิโรจน์ ทวมทอง

• ปริมาณน้ำฝนที่วัดได้จากเครือข่ายเฝ้าระวังแจ้งเตือนธรณีพิบัติภัยในรอบ ๒๔ ชั่วโมง (๘ ส.ค. ๖๓ เวลา ๐๗.๐๐ น. - ๙ ส.ค. ๖๓ เวลา ๐๗.๐๐ น.)

ภาค	จังหวัด / อำเภอ / ตำบล / หมู่บ้าน				ข้อมูลปริมาณน้ำฝน (รอบ ๒๔ ชม.)	เครือข่ายฯ ทธ. (ผู้รายงาน)
ตะวันออกเฉียงเหนือ	ขอนแก่น	ภูผาม่าน	นาฝาย	สะแกเครือ	ท้องฟ้าโปร่ง ไม่มีฝนตก	นายเอกชัย จันมา
	เลย	ปากชม	เชียงกลม	โพนทอง	ท้องฟ้าโปร่ง ไม่มีฝนตก	นายสมศักดิ์ เอื้องบุญศรี
	ศรีสะเกษ	ภูสิงห์	ดงรัก	สันติสุข	ท้องฟ้าโปร่ง ไม่มีฝนตก	นางสาวเบญจมาศ ธรรมพร
	หนองคาย	สังคม	นาจี้ว	ดงป่าเป็ลื้อย	ท้องฟ้าโปร่ง ไม่มีฝนตก	นายถวิล สีจางวาง

หมายเหตุ : ศูนย์ปฏิบัติการธรณีพิบัติภัย ได้ประสานงานเครือข่ายเฝ้าระวังแจ้งเตือนธรณีพิบัติภัย จำนวน ๔๖ คน เพื่อรวบรวมข้อมูลในพื้นที่ เพื่อจัดทำรายงานสถานการณ์ธรณีพิบัติภัยประจำวัน วันอาทิตย์ที่ ๙ สิงหาคม พ.ศ. ๒๕๖๓

ศูนย์ปฏิบัติการธรณีพิบัติภัย กองธรณีวิทยาสิ่งแวดล้อม
กรมทรัพยากรธรณี กระทรวงทรัพยากรธรรมชาติและสิ่งแวดล้อม
โทร ๐๒ ๖๒๑ ๙๗๐๓-๕ โทรสาร ๐๒ ๖๒๑ ๙๗๐๐
www.dmr.go.th