



วันที่ : 22 พฤศจิกายน พ.ศ.2563

หัวข้อข่าว : กรมทรัพยากรธรณีแจง หินโปร่งแสงที่ชาวบ้านพบเป็นแร่ควอตซ์ชนิดหนึ่ง

อ้างอิง : <https://acenews.asia/12254/>



คุณดาพาสวีย์
เสริมจมูก เสริมคาง ทำตาสองชั้น
โทร 062-591-4545
ราคาโปรโมชั่น ต่วน ! พิเศษ

หน้าแรก ข่าวเพชรบูรณ์ อาหาร/ท่องเที่ยว แวดวงพระเครื่อง ติดต่อเรา

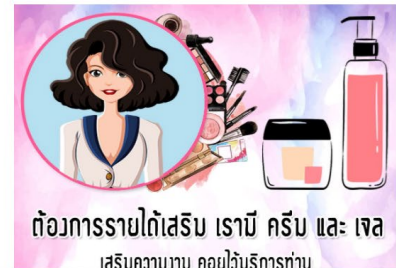
เรื่องยอด ประเด็นฮอต > กรมทรัพยากรธรณีแจง หินโปร่งแสงที่ชาวบ้านพบเป็นแร่ควอตซ์ชนิดหนึ่ง

กรมทรัพยากรธรณีแจง หินโปร่งแสงที่ชาวบ้านพบเป็นแร่ควอตซ์ชนิดหนึ่ง

๐ 22 พฤศจิกายน 2020

133 0

Facebook Twitter Line



ก่อนการรายได้เสริม เรามิ ตรี และ เจล
เสริมความงาม คอยให้บริการท่าน

เพชรบูรณ์ – กรมทรัพยากรธรณีออกหนังสือชี้แจง ก้อนหินประหลาดโปร่งแสง ที่ชาวบ้านที่ อ.บึงสามพัน จ.เพชรบูรณ์ ขุดพบเป็นแร่ควอตซ์ที่ใช้ทำแก้ว กระจก และขวดน้ำ แต่ถ้าควอตซ์ที่บริสุทธิ์ สามารถนำมาใช้ทำเส้นใยไฟเบอร์ออปติก และไมโครชิพสำหรับอุปกรณ์อิเล็กทรอนิกส์ หรือนำมาถลุงเป็นธาตุซิลิคอนผลิตเป็นเซลล์แสงอาทิตย์ หรือแผงโซลาร์เซลล์

วันที่ ๒๐ พฤศจิกายน ๒๕๖๓ ผู้สื่อข่าวรายงานว่า จากกรณีที่ นางจิระประไพ กองสงคราม อายุ ๕๒ ปี อยู่บ้านเลขที่ ๑๐๗ หมู่ ๙ บ้านโคกสะอาด ต.กั้นจูด อ.บึงสามพัน จ.เพชรบูรณ์ ได้จ้างรถแบ็คโฮมาขุดสระน้ำที่บริเวณหลังบ้าน และได้พบก้อนหินประหลาด มีลักษณะโปร่งแสง มีทั้งสีขาวเหมือนสารส้ม และสีแดง เป็นจำนวนมาก โดยก้อนหินดังกล่าว มีรูปร่างหลากหลายรูปแบบ บางก้อนมีลักษณะคล้ายผลึกโปร่งแสง มีพื้นผิวที่มีความมันวาว สะท้อนแสง ระยิบระยับ สวยงามมาก

นางจิระประไพ ยังบอกอีกว่า สระน้ำที่จ้างรถแบ็คโฮมาขุดดังกล่าว มีเนื้อที่ประมาณ ๒ งาน ความลึกประมาณ ๘ เมตร เพื่อเตรียมสร้างบ้าน พอขุดลงไปได้ประมาณ ๒-๓ เมตร ก็พบหินอยู่บริเวณก้นสระน้ำเต็มไปหมด มีทั้งหินก้อนเล็ก ก้อนใหญ่ เรียงรายอยู่เต็มไปหมด โดยหินก้อนที่มีขนาดใหญ่ๆ มีขนาดความกว้างประมาณ ๕-๖ นิ้ว ยาวประมาณ ๗-๘ นิ้ว

และในขณะที่รถแบ็คโฮชุด ได้มีเหตุการณ์ประหลาดมหัศจรรย์เกิดขึ้น เนื่องจากมีแสงไฟประหลาดพุ่งสะท้อนขึ้นมา จนคนขับรถแบ็คโฮ ต้องมาถามเจ้าของที่ดินว่า แถวนี่เจ้าที่แรงหรือไม่ เพราะมีแสงไฟปริศนาประหลาดพุ่งขึ้นมา และมีบางช่วงรถแบ็คโฮไม่สามารถยับเขยื้อนที่ได้เลย คนขับรถแบ็คโฮ ก็เอาก้อนหินมาให้เจ้าของที่ดู เจ้าของที่ก็ไม่รู้เหมือนกันว่า คือ หินอะไร ส่วนตัวไม่เคยพบเห็นหรือเจอมาก่อน จึงขอให้หน่วยงานที่เกี่ยวข้องมาตรวจสอบตามข่าวที่เสนอไปแล้วนั้น

ล่าสุด กรมทรัพยากรธรณี ได้มีหนังสือชี้แจงว่า หินประหลาดโปร่งแสง ที่ชาวบ้านขุดพบ คือ แร่ควอตซ์ชนิดหนึ่งที่มีซิลิกาเป็นองค์ประกอบ ตามธรรมชาติจะมีสีขาวโปร่งแสง และใสเหมือนกระจก หากเป็นผลึกจะเรียกว่า หินเขี้ยวหนุมาน โดยธรรมชาติแร่ควอตซ์จะมีหลายสี หากสีม่วง เรียกว่า Amethyst สีเหลืองเรียกว่า Citrine เป็นต้น คุณสมบัติของแร่ควอตซ์ มีความคงทนต่อการถูกทำลายสูง มีความแข็งเท่ากับ ๗ (เพชรความแข็งเท่ากับ ๑๐) ในธรรมชาติเมื่อแร่ควอตซ์ผุพัง ถูกกัดเซาะทำลาย จะแตกสลายเป็นเม็ดกรวด ททราย ปะปนอยู่ในดินทั่วไป รวมทั้งสันทรายหรือชายหาด

ส่วนประโยชน์ของแร่ควอตซ์ นำมาหลอมในอุตสาหกรรม แก้ว กระจก ขวดน้ำ แต่ส่วนใหญ่จะใช้ทรายแก้วที่ได้จากการผุพังและสะสมตัวของควอตซ์ สำหรับควอตซ์ที่บริสุทธิ์ นำมาใช้ทำเส้นใยไฟเบอร์ออปติก และไมโครชิพสำหรับอุปกรณ์อิเล็กทรอนิกส์ หรือนำมาถลุงได้ธาตุซิลิคอน (Si) ซึ่งนำธาตุโลหะซิลิคอนมาผลิตเซลล์แสงอาทิตย์

สำหรับประเด็นที่ว่า มีแสงพุ่งขึ้นมาตอนที่รถแบ็คโฮกำลังขุดดินนั้น น่าจะเกิดจากตัวตักของรถแบ็คโฮที่เป็นเหล็กกระทบกับหินที่เป็นควอตซ์ที่แข็งกว่าจนทำให้เกิดประกายไฟแล็บ ลักษณะเช่นเดียวกับเวลาที่มิโหลหุดกับถนนนั่นเอง

ด้าน ดร.วิศัลย์ โฆษิตานนท์ ประธานสภาวัฒนธรรมจังหวัดเพชรบูรณ์ กล่าวว่า จากการตรวจสอบของกรมทรัพยากรธรณี พบว่า บริเวณดังกล่าวเป็นพื้นที่ตะกอนน้ำไหล จึงทำให้มีโอกาสพบหินแปลกๆตามที่ชาวบ้านเห็นหรือที่เรียกว่าแร่ควอตซ์ ซึ่งน่าจะเป็นชนิดคาลซิโดนี ถ้าแร่ควอตซ์ตกผลึกเป็นเหลี่ยมๆ เขาเรียกหินเขี้ยวหนุมาน แต่ถ้ามีสีก็จะเรียกชื่อต่างๆ เช่น สีม่วงก็จะเรียกอเนทิส แต่ตรงนี้นั้นเป็นสีใส เพราะฉะนั้นก็เป็นแร่ควอตซ์ธรรมดาเท่านั้น ถามว่ามีประโยชน์อะไรไหม ถ้ามันมีความแข็งมีสีสันก็สามารถนำไปเจียรไนเป็นหัวแหวนได้ แบบแถวลพบุรีที่เรียกว่าโมกุล แต่ต้องมีมากพอสมควรและต้องมีสีมีลวดลาย ชาวบ้านถ้าจะใช้ประโยชน์กันจริงๆ ก็จะต้องไปเรียนการเจียรไน ซึ่งความแข็งอยู่ในระดับ ๗ รองจากเพชรที่อยู่ในระดับ ๑๐ การเจียรไนก็จะยาก สรุปว่าก็เป็นแร่ควอตซ์ชนิดหนึ่ง ก็ไม่น่าตื่นเต็นอะไร แถวนี่ถ้าขุดไปก็น่าจะเจออีก ถ้าเอาไปขายทั่วไปก็น่าจะมีราคา นอกจากว่าชาวบ้านจะเอามาพัฒนาเป็นผลิตภัณฑ์ชุมชน มาเจียรไนเป็นหัวแหวน ก็ต้องมีเครื่องมือมีการลงทุนและต้องมีลวดลายมีสีสัน รวมทั้งไม่ใช่ อัญมณี ที่คนนิยมใช้ทั่วไป

กรมทรัพยากรธรณีแจง หินโปร่งแสงที่ชาวบ้านพบเป็นแร่ควอตซ์ชนิดหนึ่ง