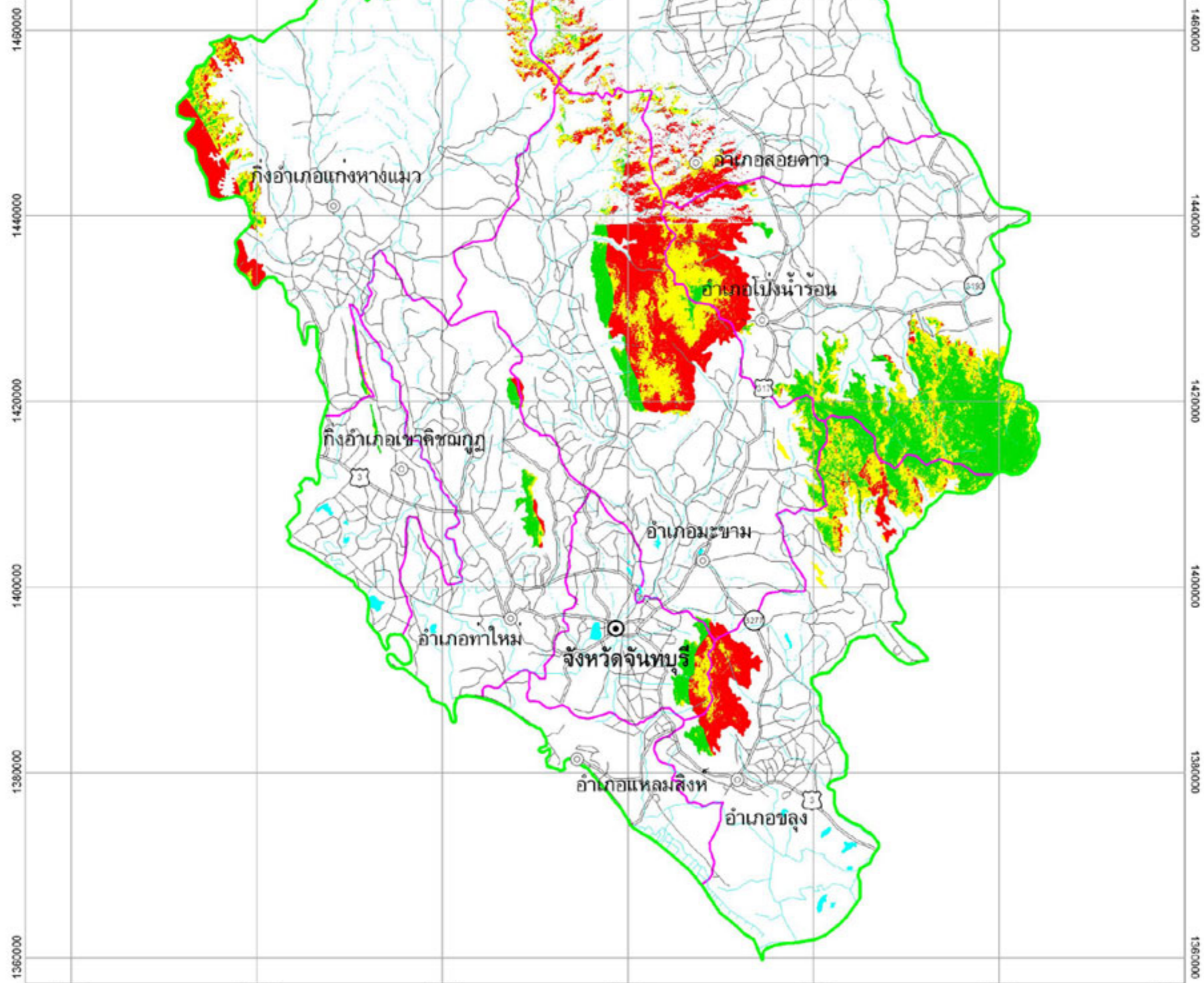


780000 800000 820000 840000 860000 880000 900000



1460000
1440000
1420000
1400000
1380000
1360000

780000 800000 820000 840000 860000 880000 900000



กรมทรัพยากรธรณี ประเทศไทย
สมศักดิ์ โพธิ์ชัย อธิบดี
Department of Mineral Resources, THAILAND
SOMSAK POTIBAT, DIRECTOR GENERAL

แผนที่แสดงพื้นที่ที่มีโอกาสเกิดดินถล่ม
จังหวัดจันทบุรี

LANDSLIDE HAZARD MAP OF CHANTHABURI PROVINCE

มาตราส่วน
Scale 1 : 650,000



2547

ตำแหน่งแผนที่
MAP LOCATION



คำอธิบาย
LEGEND

- ระดับความเสี่ยงต่อการเกิดดินถล่ม
- พื้นที่ที่มีโอกาสเกิดดินถล่ม ระดับ 1
ดินมีโอกาสสไลด์เมื่อมีปริมาณน้ำฝน 100 มิลลิเมตร ต่อวัน
พื้นที่ดินหนาแน่นกว่า 30 องศา และมีความลาดชันของพื้นที่มากกว่า 30 องศา
 - พื้นที่ที่มีโอกาสเกิดดินถล่ม ระดับ 2
ดินมีโอกาสสไลด์เมื่อมีปริมาณน้ำฝน 200 มิลลิเมตร ต่อวัน
พื้นที่ดินหนาแน่นกว่า 30 องศา และมีความลาดชันของพื้นที่มากกว่า 30 องศา
 - พื้นที่ที่มีโอกาสเกิดดินถล่ม ระดับ 3
ดินมีโอกาสสไลด์เมื่อมีปริมาณน้ำฝนมากกว่า 300 มิลลิเมตร ต่อวัน
พื้นที่ดินหนาแน่นกว่า 30 องศา และมีความลาดชันของพื้นที่มากกว่า 30 องศา

สัญลักษณ์
SYMBOLS

- แม่น้ำสายหลัก Major River
- แม่น้ำสายรอง River
- อำเภอ, จังหวัด Amphoe, Changwat
- ถนนสายหลัก National Road
- ถนนสายรอง Regional Road
- ถนนจังหวัด Local Road
- เส้นแบ่งเขตอำเภอ Amphoe boundary