



กรมทรัพยากรธรณี ประเทศไทย
สมศักดิ์ โพธิ์ศักดิ์ อธิบดี

**แผนที่แสดงพื้นที่เสี่ยงภัยดินถล่ม
และหมู่บ้านอาสาสมัครเตือนภัยดินถล่ม (อส.ท.)**
จังหวัดเชียงราย

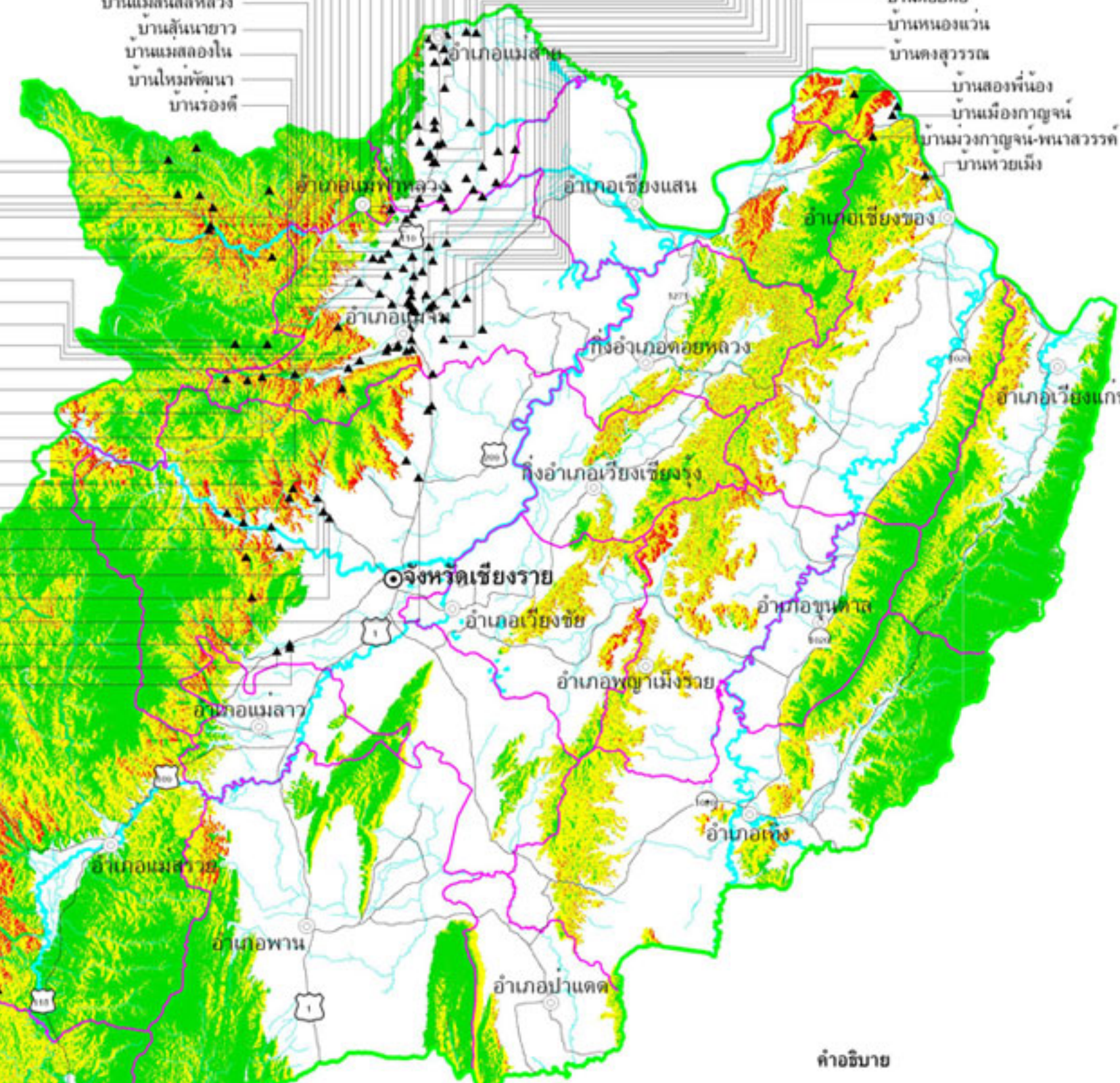
0 5 10 15 20 กิโลเมตร

2548

(ฉบับปรับปรุง)

- บ้านพระยาโหราบ้านใหม่
- บ้านแม่หระ
- บ้านแสนเมืองโก
- บ้านนาจี้
- บ้านห้วยฮ่อม
- บ้านห้วยหม้อ
- บ้านห้วยคอก
- บ้านอาแบ
- บ้านอาหละ
- บ้านป่าเมียง
- บ้านป่าไร่ร้อน
- บ้านห้วยยาไป
- บ้านห้วยโป่งป่าแรม
- บ้านจะห้วย
- บ้านปางสา
- บ้านห้วยมะหินฝน
- บ้านอาตุ 1
- บ้านอาตุ 2
- บ้านรวมมิตร
- บ้านห้วยชม
- บ้านทุ่งหลวง
- บ้านศิริราษฎร์
- บ้านร่องปลาขาว
- บ้านแม่สาค
- บ้านเมืองหลวง
- บ้านสวนดอก
- บ้านแม่คำน้อย
- บ้านกลาง-ทรายคำ
- บ้านห้วยชะคราม-นาหลา
- บ้านทนาเสรี
- บ้านคองงาม
- บ้านล่อจ้อ
- บ้านป่าตอง
- บ้านห้วยโป่งผาลาด
- บ้านขุนลาว

- บ้านสันเล็ดไม้
- บ้านสันยาว
- บ้านห้วยไคร้หลวง
- บ้านสันแก่ง
- บ้านห้วยน้ำขุ่น
- บ้านชาเขืองพัฒนา
- บ้านห้วยไร่
- บ้านป่ากวาว
- บ้านป่าเป่า
- บ้านหนองแห้ง
- บ้านแม่สลองนอก
- บ้านแม่สลองหลวง
- บ้านสันเขียว
- บ้านแม่สลองใน
- บ้านโหวงพัฒนา
- บ้านร่องคี่
- บ้านสันเล็ดไม้
- บ้านสันป่าสัก
- บ้านห้วยปูแกง
- บ้านสันทรายปุย
- บ้านป่ายางผาแตก
- บ้านป่ายางชุม
- บ้านป่าหม้อคสุรสำราญ
- บ้านน้ำจ้ำ
- บ้านสันทราย
- บ้านสันทรายมูล
- บ้านสันมะระ
- บ้านถ้ำพัฒนา
- บ้านโป่ง
- บ้านสันปูเลย
- บ้านป่ากอย
- บ้านค้าย
- บ้านร่องแซหลวง
- บ้านสันเนา
- บ้านร่องก้อ
- บ้านภูกล้วย
- บ้านป่ายาง
- บ้านหนองอ้อ
- บ้านสันทราย
- บ้านจอมจันทร์
- บ้านคอตตอ
- บ้านหนองแวน
- บ้านตงสุวรรณ
- บ้านสองพี่น้อง
- บ้านเมืองกาญจน
- บ้านม่วงกาญจน-พนาสวรรค์
- บ้านห้วยเม้ง



ระดับความเสี่ยงต่อการเกิดดินถล่ม

- พื้นที่ที่มีโอกาสเกิดดินถล่ม อันดับ 1
ดินมีโอกาสถล่มเมื่อมีปริมาณน้ำฝน 100 มิลลิเมตร ต่อวัน
หน้าดินหนาซากรากไม้ยึดเหนี่ยว และความลาดเอียงของพื้นที่มากกว่า 30 องศา
- พื้นที่ที่มีโอกาสเกิดดินถล่ม อันดับ 2
ดินมีโอกาสถล่มเมื่อมีปริมาณน้ำฝน 200 มิลลิเมตร ต่อวัน
หน้าดินหนาซากรากไม้ยึดเหนี่ยว และความลาดเอียงของพื้นที่มากกว่า 30 องศา
- พื้นที่ที่มีโอกาสเกิดดินถล่ม อันดับ 3
ดินมีโอกาสถล่มเมื่อมีปริมาณน้ำฝนมากกว่า 300 มิลลิเมตร ต่อวัน
หน้าดินหนาซากรากไม้ยึดเหนี่ยว และความลาดเอียงของพื้นที่มากกว่า 30 องศา

หมายเลขแผนที่ระวางข้างเคียง



- สัญลักษณ์**
- แม่น้ำสายหลัก
 - แม่น้ำสายรอง
 - ทะเลสาบและบ่อน้ำ
 - ถนนสายหลัก
 - ถนนสายรอง
 - ถนนจังหวัด
 - เส้นแบ่งเขตอำเภอ
 - เส้นแบ่งเขตจังหวัด
 - อำเภอ, จังหวัด
 - หมู่บ้านเครือข่าย

ตำแหน่งระวางแผนที่



แผนที่ฐานทำกรมสำรวจแผนที่: กรมแผนที่ทหาร
เส้นโครงแผนที่: การฉายวงรีสมอว์ทเซอร์
สทียวอยด์: เวกอร์สท
UTM 19N 47
จัดทำในประเทศไทย สำนักงานวิทยบริการ กรมแผนที่ทหาร กรุงเทพมหานคร ปี พ.ศ. 2548