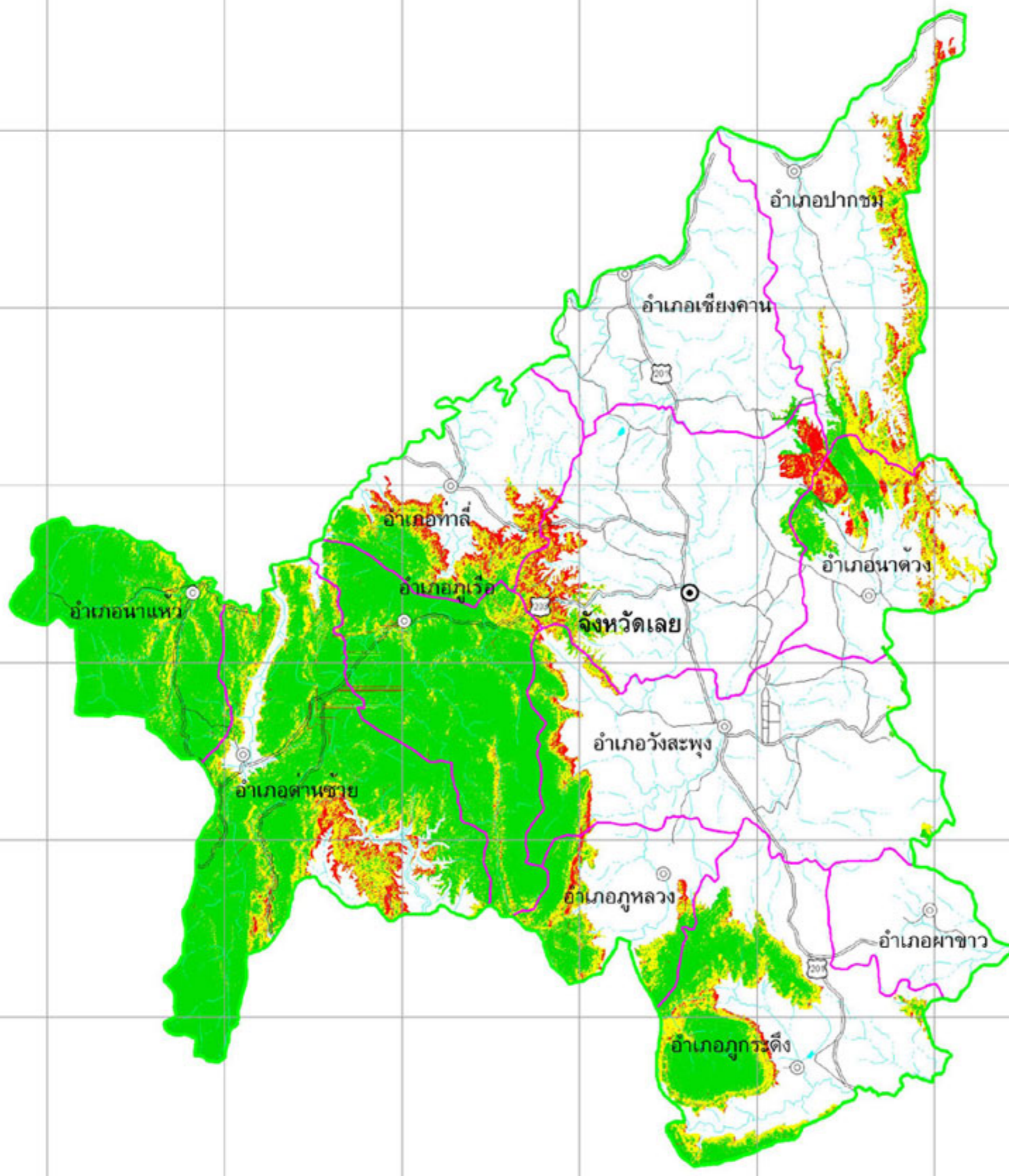


700000 725000 750000 775000 800000 825000 850000

2000000
1975000
1950000
1925000
1900000
1875000



700000 725000 750000 775000 800000 825000 850000



กรมทรัพยากรธรณี ประเทศไทย
 ส.ศ.ศ. โปษิตชัย อธิบดี
 Department of Mineral Resources, THAILAND
 SOMSAK POTISAT, DIRECTOR GENERAL

แผนที่แสดงพื้นที่ที่มีโอกาสเกิดดินถล่ม
 จังหวัดเลย

LANDSLIDE HAZARD MAP OF LOEI PROVINCE

มาตราส่วน
 Scale 1 : 900,000



2547

ตำแหน่งแผนที่
 MAP LOCATION



คำอธิบาย
 LEGEND

- ระดับความเสี่ยงต่อการเกิดดินถล่ม
- พื้นที่ที่มีโอกาสเกิดดินถล่ม ชั้นที่ 1
 พื้นที่โอกาสสูงเมื่อมีปริมาณน้ำฝน 100 มิลลิเมตร ต่อวัน
 หนาที่หินทรายจากไม่ยึดเหนี่ยว และความลาดเชิงของพื้นที่มากกว่า 30 องศา
 - พื้นที่ที่มีโอกาสเกิดดินถล่ม ชั้นที่ 2
 พื้นที่โอกาสสูงเมื่อมีปริมาณน้ำฝน 200 มิลลิเมตร ต่อวัน
 หนาที่หินทรายจากไม่ยึดเหนี่ยว และความลาดเชิงของพื้นที่มากกว่า 30 องศา
 - พื้นที่ที่มีโอกาสเกิดดินถล่ม ชั้นที่ 3
 พื้นที่โอกาสสูงเมื่อมีปริมาณน้ำฝนมากกว่า 200 มิลลิเมตร ต่อวัน
 หนาที่หินทรายจากไม่ยึดเหนี่ยว และความลาดเชิงของพื้นที่มากกว่า 30 องศา

สัญลักษณ์
 SYMBOLS

- แม่น้ำสายหลัก Major River
- แม่น้ำสายรอง River
- อำเภอ, จังหวัด Amphoe, Changwat
- ถนนสายหลัก National Road
- ถนนสายรอง Regional Road
- ถนนจังหวัด Local Road
- เส้นแบ่งเขตอำเภอ Amphoe boundary