



กรมทรัพยากรธรณี ประเทศไทย  
สมศักดิ์ โพธิ์สัตย์ อธิบดี

แผนที่แสดงพื้นที่เสี่ยงภัยดินถล่ม  
และหมู่บ้านอาสาสมัครเตือนภัยดินถล่ม (อส.ท.)

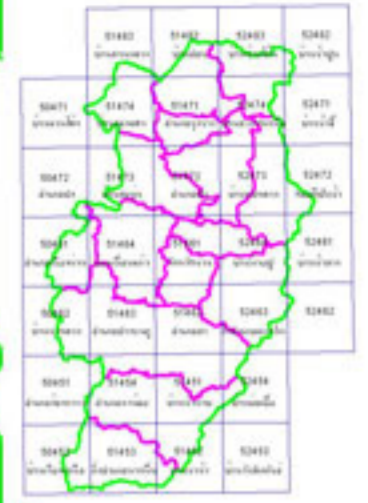
5 0 5 10 15 กิโลเมตร

2548  
(ฉบับปรับปรุง)

ตำแหน่งรวางแผนที่

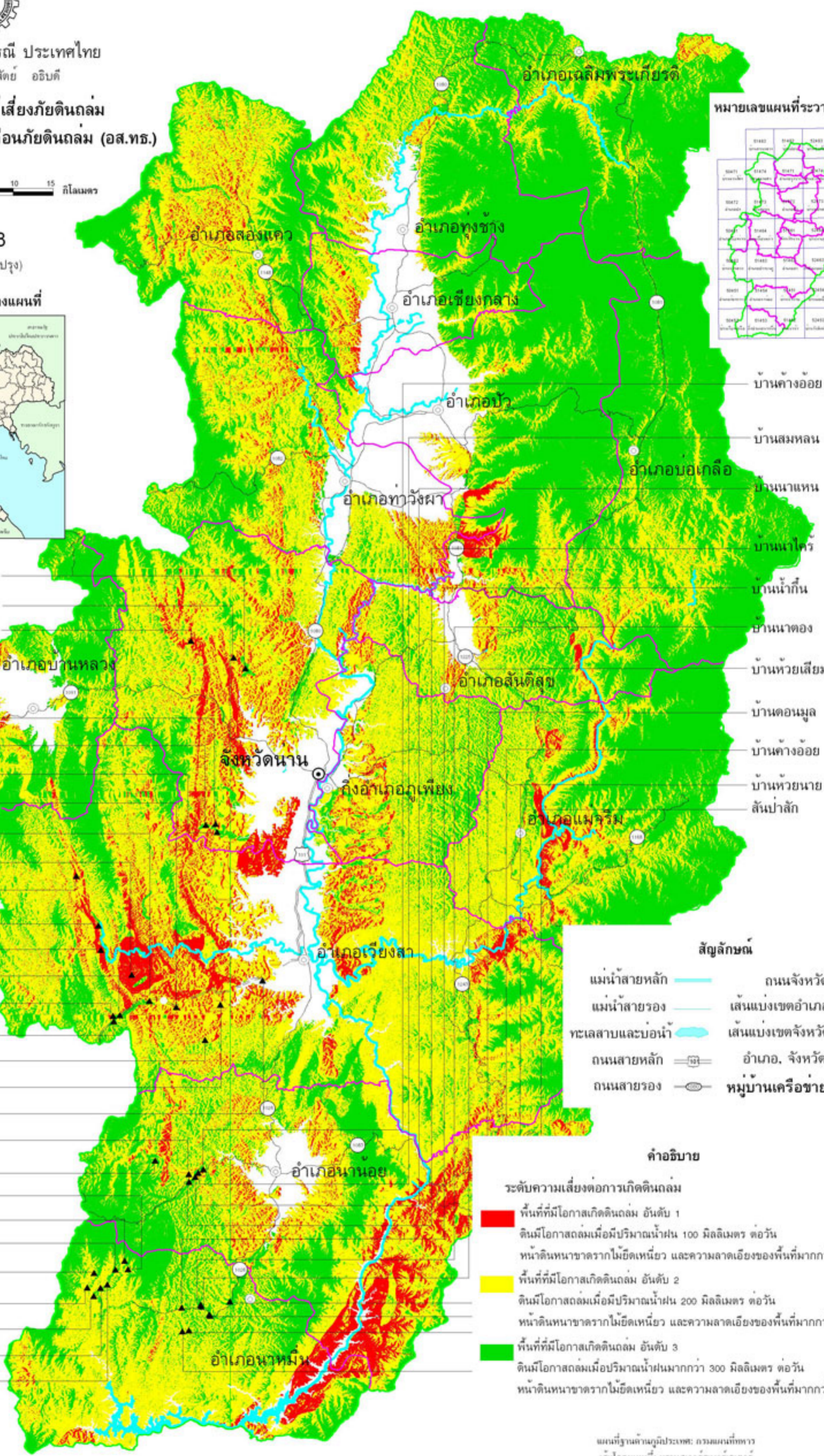


หมายเลขแผนที่ระหว่างข้างเคียง



- บ้านห้วยปุก
- บ้านสะเมายา
- บ้านห้วยเหือ
- บ้านนามน
- บ้านตาม
- บ้านชาวหลวง
- บ้านชมพู่
- บ้านฝั่งหมิ่น
- บ้านห้วยหลอด
- บ้านฮากฮาน
- บ้านสะเลียม
- บ้านป่าหุง
- บ้านห้วยน้ำอูน
- บ้านน้ำออก
- บ้านปางมอญ
- บ้านท่าเลอ
- บ้านสาคร
- บ้านอ้าย
- บ้านต้นม่วง
- บ้านทัพมาน
- บ้านน้ำอูน
- บ้านน้ำแฉวน
- บ้านป่าซาง
- บ้านวังน้ำเย
- บ้านนาหมอ
- บ้านนาคา
- บ้านป่าซาง
- บ้านนาม่วง

- บ้านค่างอ้อย
- บ้านสมหลน
- บ้านนาแหน
- บ้านน้ำไคร
- บ้านน้ำกิน
- บ้านนาตอง
- บ้านห้วยเสียม
- บ้านดอนมูล
- บ้านค่างอ้อย
- บ้านห้วยนาย
- สันป่าสัก



**สัญลักษณ์**

แม่น้ำสายหลัก	ถนนจังหวัด
แม่น้ำสายรอง	เส้นแบ่งเขตอำเภอ
ทะเลสาบและบ่อน้ำ	เส้นแบ่งเขตจังหวัด
ถนนสายหลัก	อำเภอ, จังหวัด
ถนนสายรอง	หมู่บ้านเครือข่าย

**คำอธิบาย**

**ระดับความเสี่ยงต่อการเกิดดินถล่ม**

- พื้นที่ที่มีโอกาสเกิดดินถล่ม อันดับ 1  
ดินมีโอกาสถล่มเมื่อมีปริมาณน้ำฝน 100 มิลลิเมตร ต่อวัน  
หน้าดินหนาซากรากไม้ยึดเหนี่ยว และความลาดเอียงของพื้นที่มากกว่า 30 องศา
- พื้นที่ที่มีโอกาสเกิดดินถล่ม อันดับ 2  
ดินมีโอกาสถล่มเมื่อมีปริมาณน้ำฝน 200 มิลลิเมตร ต่อวัน  
หน้าดินหนาซากรากไม้ยึดเหนี่ยว และความลาดเอียงของพื้นที่มากกว่า 30 องศา
- พื้นที่ที่มีโอกาสเกิดดินถล่ม อันดับ 3  
ดินมีโอกาสถล่มเมื่อมีปริมาณน้ำฝนมากกว่า 300 มิลลิเมตร ต่อวัน  
หน้าดินหนาซากรากไม้ยึดเหนี่ยว และความลาดเอียงของพื้นที่มากกว่า 30 องศา

แผนที่ฐานด้านภูมิประเทศ: กรมแผนที่ทหาร  
เส้นโครงแผนที่: ทราบดาวออร์โธโรเตอร์  
สเฟียรอยด์ เวกเซอร์ส  
UTM เขต 47  
จัดทำในประเทศไทย ฝ่ายธรณีวิทยา กรมทรัพยากรธรณี พ.ศ. 2548