

520000 540000 560000 580000 600000 620000 640000

1660000

1640000

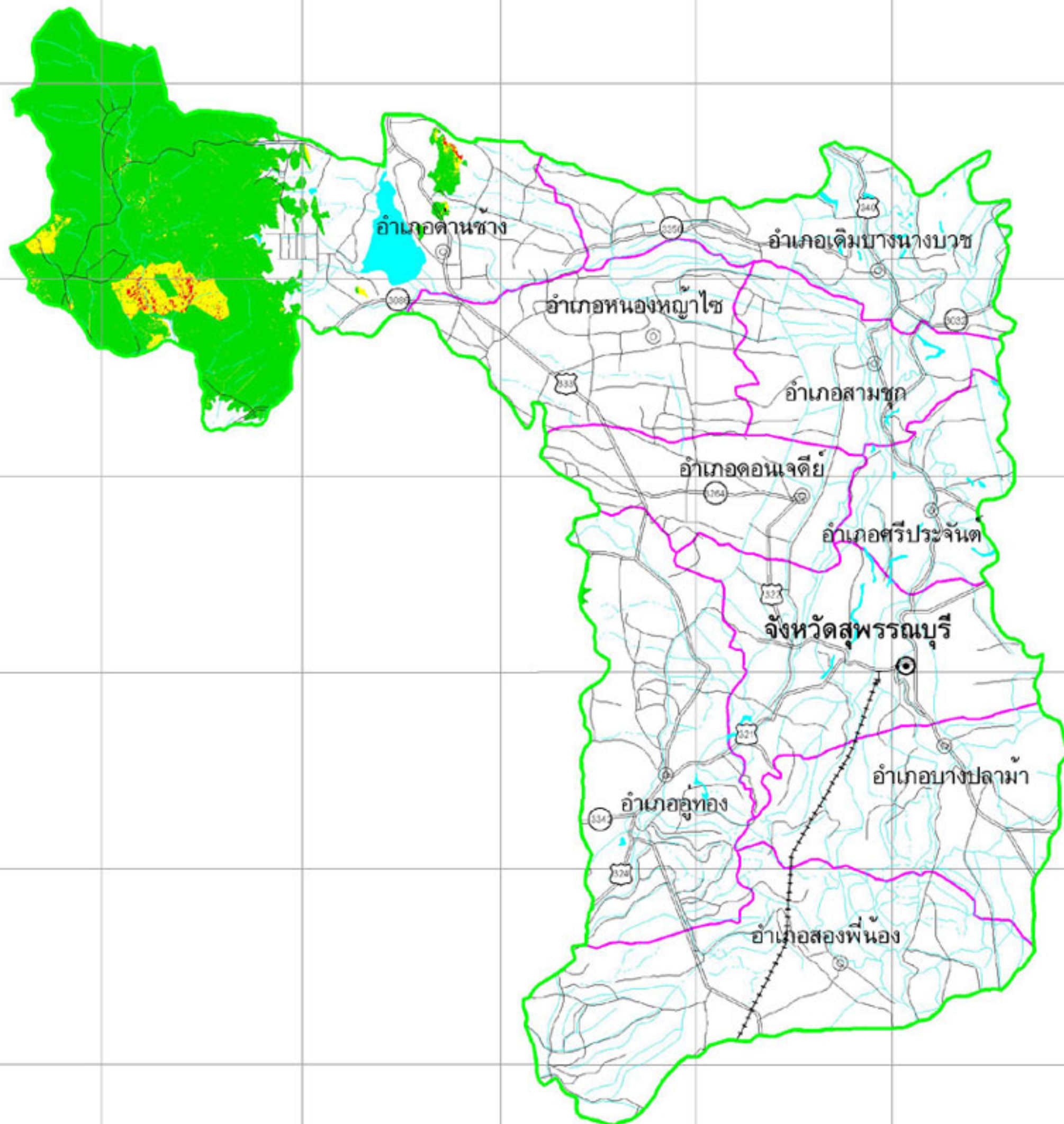
1620000

1600000

1580000

1560000

520000 540000 560000 580000 600000 620000 640000



กรมทรัพยากรธรณี ประเทศไทย

สมศักดิ์ โพธิ์สัตย์ อธิบดี

Department of Mineral Resources, THAILAND

SOMSAK POTSAT, DIRECTOR GENERAL

แผนที่แสดงพื้นที่ที่มีโอกาสเกิดดินถล่ม

จังหวัดสุพรรณบุรี

LANDSLIDE HAZARD MAP OF SUPHANBURI PROVINCE

มาตราส่วน 1 : 700,000
Scale



2547

ตำแหน่งแผนที่
MAP LOCATION



คำอธิบาย
LEGEND

ระดับความเสี่ยงต่อการเกิดดินถล่ม

- พื้นที่ที่มีโอกาสเกิดดินถล่ม ชั้นที่ 1
ดินมีโอกาสดองแฉะมีปริมาณน้ำฝน 100 มิลลิเมตร ต่อวัน
หน้าดินหนาซากรากไม้ยึดเหนี่ยว และความลาดชันของพื้นที่มากกว่า 30 องศา
- พื้นที่ที่มีโอกาสเกิดดินถล่ม ชั้นที่ 2
ดินมีโอกาสดองแฉะมีปริมาณน้ำฝน 200 มิลลิเมตร ต่อวัน
หน้าดินหนาซากรากไม้ยึดเหนี่ยว และความลาดชันของพื้นที่มากกว่า 30 องศา
- พื้นที่ที่มีโอกาสเกิดดินถล่ม ชั้นที่ 3
ดินมีโอกาสดองแฉะมีปริมาณน้ำฝนมากกว่า 300 มิลลิเมตร ต่อวัน
หน้าดินหนาซากรากไม้ยึดเหนี่ยว และความลาดชันของพื้นที่มากกว่า 30 องศา

สัญลักษณ์
SYMBOLS

- แม่น้ำสายหลัก Major River
- แม่น้ำสายรอง River
- อำเภอ, จังหวัด Amphoe, Changwat
- ถนนสายหลัก National Road
- ถนนสายรอง Regional Road
- ถนนจังหวัด Local Road
- เส้นแบ่งเขตอำเภอ Amphoe boundary