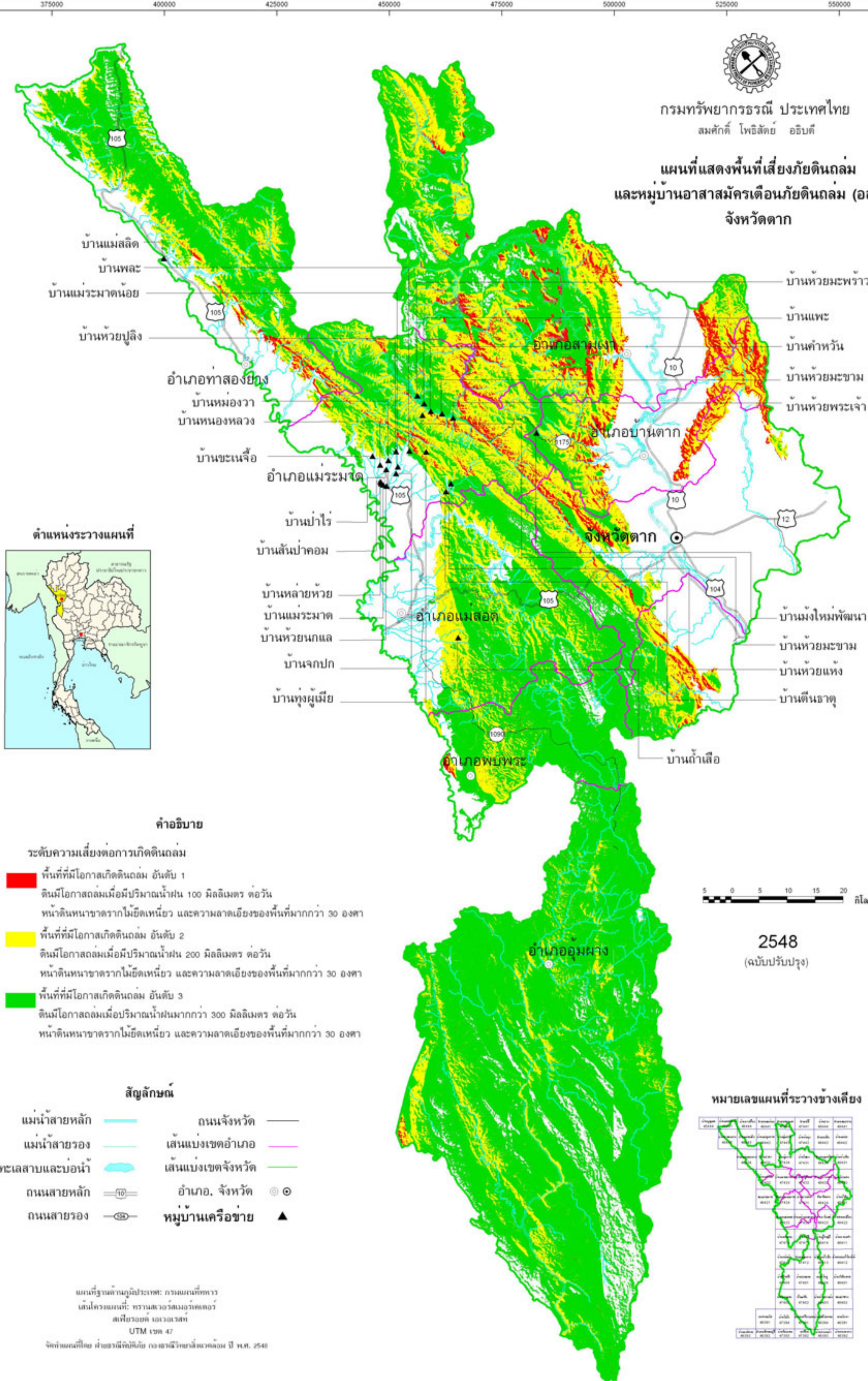




กรมทรัพยากรธรณี ประเทศไทย
สมศักดิ์ โพธิ์สัตย์ อธิบดี

แผนที่แสดงพื้นที่เสี่ยงภัยดินถล่ม
และหมู่บ้านอาสาสมัครเตือนภัยดินถล่ม (อส.ท.)
จังหวัดตาก



บ้านแมสลิค
บ้านพะละ
บ้านแม่ระมาดน้อย
บ้านห้วยปูลิง

บ้านห้วยมะพร้าว
บ้านพะละ
บ้านคำห้วย
บ้านห้วยมะขาม
บ้านห้วยพระเจ้า

อำเภอทาสองยาง
บ้านหมองวา
บ้านหนองหลวง
บ้านชะเนือ

อำเภอสามเงา
อำเภอบ้านตาก

อำเภอแม่ระมาด
บ้านป่าไร่
บ้านสันป่าคอม

จังหวัดตาก
อำเภอแม่สอด

บ้านแม่ใหม่พัฒนา
บ้านห้วยมะขาม
บ้านห้วยแห้ง
บ้านตีนธาตุ

บ้านเหล่าห้วย
บ้านแม่ระมาด
บ้านห้วยนกแล
บ้านจกปก
บ้านทุ่งคู่มือ

อำเภอพบพระ

บ้านถ้ำเสือ

อำเภออุ้มผาง

ตำแหน่งรวางแผนที่



คำอธิบาย

- ระดับความเสี่ยงต่อการเกิดดินถล่ม
- พื้นที่ที่มีโอกาสเกิดดินถล่ม อันดับ 1
ดินมีโอกาสถล่มเมื่อมีปริมาณน้ำฝน 100 มิลลิเมตร ต่อวัน
หน้าดินหนาขาดรากไม้ยึดเหนี่ยว และความลาดเอียงของพื้นที่มากกว่า 30 องศา
 - พื้นที่ที่มีโอกาสเกิดดินถล่ม อันดับ 2
ดินมีโอกาสถล่มเมื่อมีปริมาณน้ำฝน 200 มิลลิเมตร ต่อวัน
หน้าดินหนาขาดรากไม้ยึดเหนี่ยว และความลาดเอียงของพื้นที่มากกว่า 30 องศา
 - พื้นที่ที่มีโอกาสเกิดดินถล่ม อันดับ 3
ดินมีโอกาสถล่มเมื่อมีปริมาณน้ำฝนมากกว่า 300 มิลลิเมตร ต่อวัน
หน้าดินหนาขาดรากไม้ยึดเหนี่ยว และความลาดเอียงของพื้นที่มากกว่า 30 องศา

สัญลักษณ์

- | | | | |
|------------------|--|--------------------|--|
| แม่น้ำสายหลัก | | ถนนจังหวัด | |
| แม่น้ำสายรอง | | เส้นแบ่งเขตอำเภอ | |
| ทะเลสาบและบ่อน้ำ | | เส้นแบ่งเขตจังหวัด | |
| ถนนสายหลัก | | อำเภอ, จังหวัด | |
| ถนนสายรอง | | หมู่บ้านเครือข่าย | |

5 0 5 10 15 20 กิโลเมตร

2548
(ฉบับปรับปรุง)

หมายเลขแผนที่รวางข้างเคียง



แผนที่ฐานด้านภูมิประเทศ: กรมแผนที่ทหาร
เส้นโครงแผนที่: ทราบดาวสมอาร์ทเตอร์
สเฟียรอยด์: เวกูเรสท์
UTM เขต 47
จัดทำแผนที่โดย ฝ่ายธรณีวิทยาคณะวิศวกรรมศาสตร์ จุฬาลงกรณ์มหาวิทยาลัย ปี พ.ศ. 2548