



## กรมทรัพยากรธรณี

กระทรวงทรัพยากรธรรมชาติและสิ่งแวดล้อม

# ไม้กลายเป็นหิน จังหวัดตาก



# ไม้กลายเป็นหิน จังหวัดตาก

## ที่ตั้ง

บริเวณที่พบไม้กลายเป็นหิน อยู่ในเขตป่าสงวน แม่สลิด-โป่งแดง ใกล้กับบริเวณเขาพระบาท บ้านตากออก ตำบลตากออก อำเภอบ้านตาก จังหวัดตาก ทางเข้าอยู่ที่หลักกิโลเมตรที่ 443 ทางหลวงแผ่นดินหมายเลข 1 ตรงข้ามโรงพยาบาลบ้านตาก ไปทางด้านทิศตะวันออก ประมาณ 2.5 กิโลเมตร

## การเกิดไม้กลายเป็นหิน

ไม้กลายเป็นหิน คือ ซากต้นไม้เดิมที่ถูกแทนที่ด้วยสารละลายซิลิกา ด้วยกระบวนการทางธรณีวิทยาจนแข็งกลายเป็นหิน โดยยังคงสภาพรูปร่างและโครงสร้างของต้นไม้เดิมไว้

ไม้กลายเป็นหินบริเวณที่พบนี้ ผังตัวอยู่ในชั้นตะกอน กรวด หาย ซึ่งมียุคประมาณ 800,000 ปี โดยชั้นตะกอนนี้มีกัวยาสวมตัวในบริเวณค้ำน้ำของแม่น้ำปิงโบราณ ก่อนที่ทางน้ำจะมีการปรับสภาพและเปลี่ยนทางเดินกลายเป็นแม่น้ำปิงในปัจจุบัน

## ลักษณะไม้กลายเป็นหิน

เป็นต้นกะบากที่กลายเป็นหินขนาดใหญ่ที่สุดในประเทศไทย ถูกฝังอยู่ในชั้นตะกอนข้างลำห้วย ส่วนหนึ่งโผล่ออกมาให้เห็นเป็นท่อนกลม วัดความยาวส่วนที่โผล่จากชั้นดินตะกอนได้ประมาณ 20 เมตร มีเส้นผ่าศูนย์กลางประมาณ 1.80 เมตร

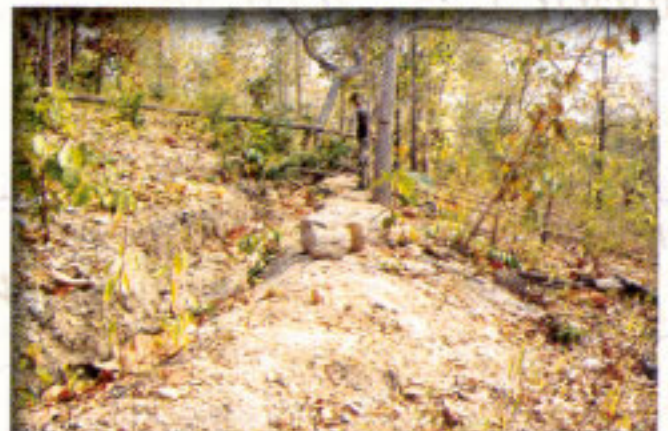
นอกจากนี้ ยังพบเศษไม้กลายเป็นหินขนาดต่าง ๆ กระจายอยู่ในท้องห้วย และตามที่ลาดเชิงเขาอีกมาก



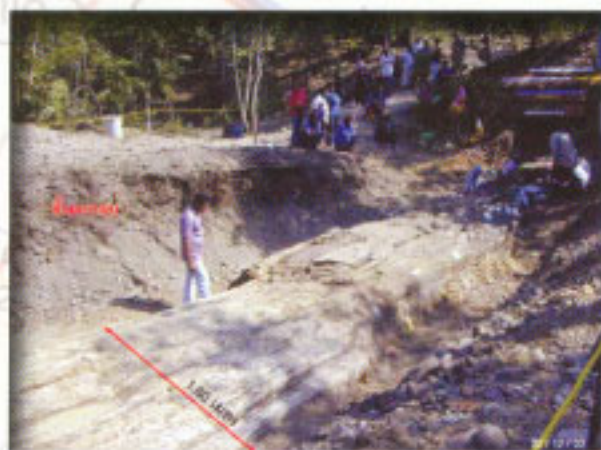
ไม้กลายเป็นหิน



หลุมขุดไม้กลายเป็นหินความยาว  
ประมาณ 20 เมตร (วันที่ 22 ธันวาคม 2546)



ป่าแม่สลิด



แสดงขนาดไม้กลายเป็นหิน  
เส้นผ่าศูนย์กลาง 1.80 เมตร (วันที่ 22 ธันวาคม 2546)

แผนที่  
เดินทางไปชม  
ไม้กลายเป็นหิน  
จังหวัดตาก

# ข้อมูลการเดินทาง <<

## รถขนส่ง

จากกรุงเทพฯ สามารถใช้เส้นทางหลวงหมายเลข 1 ถนนพหลโยธิน แล้วเข้าทางหลวงหมายเลข 32 ถนนสายเอเชีย ผ่านประตูน้ำพระอินทร์ จังหวัดพระนครศรีอยุธยา อ่างทอง สิงห์บุรี ชัยนาท เข้านครสวรรค์ แล้วแยกซ้ายเข้าทางหลวงหมายเลข 1 อีกครั้ง ผ่านเข้ากำแพงเพชร และตรงไปจังหวัดตาก รวมระยะทาง 426 กิโลเมตร ใช้เวลาเดินทางประมาณ 5 ชั่วโมงครึ่ง

## รถโดยสารประจำทาง

บริษัท ขนส่ง จำกัด มีบริการเดินรถระหว่าง กรุงเทพฯ - ตาก ทั้งช่วงเช้าและช่วงเย็น เวลา 05.30 - 13.00 น. และ 16.30 - 22.00 น. และ กรุงเทพฯ - แม่สอด ตั้งแต่เวลา 08.00 - 19.00 น. ทุกวัน สอบถามรายละเอียดได้ที่ สถานีขนส่งหมอชิต 2 โทร. 0 2537 8055, 0 2936 2852 - 66

รถปรับอากาศชั้น 1 ของบริษัท เชิดชัยทัวร์ วิ่งระหว่าง กรุงเทพฯ - ตาก ตั้งแต่เวลา 12.30 - 22.00 น. กรุงเทพฯ - แม่สอด มีรถออกเที่ยวเดียวคือ เวลา 22.15 น. สอบถามรายละเอียดได้ที่ โทร. 0 5551 1054 กรุงเทพฯ โทร. 0 2936 0199

## เครื่องบิน

บริษัท การบินไทย จำกัด (มหาชน) มีบริการเที่ยวบินจากกรุงเทพฯ - แม่สอด สอบถามรายละเอียดได้ที่ บริษัท การบินไทย จำกัด (มหาชน) โทร. 0 2280 0060, 0 2628 2000 หรือโทร 1566.

การเดินทางจากจังหวัดตาก ไปจังหวัดใกล้เคียงนักท่องเที่ยวที่ต้องการเดินทางจากจังหวัดตาก กลับกรุงเทพฯ หรือไปจังหวัดอื่น สามารถเลือกใช้บริการได้ทั้งจากเครื่องบิน และรถประจำทาง

## หมายเลขโทรศัพท์ที่สำคัญ

สอบถามข้อมูลท่องเที่ยวได้ที่ ศูนย์ข้อมูลท่องเที่ยว ททท. โทร. 1672 เวลา 18.00 - 20.00 น. ทุกวัน หรือสำนักงาน ททท. ภาคเหนือเขต 4 (ตาก) 193 ถนนตากสิน ตำบลหนองหลวง อำเภอเมือง จังหวัดตาก 63000 โทร. 0 5551 4341-3 โทรสาร 0 5551 4344 E-mail : [taktak@tat.or.th](mailto:taktak@tat.or.th) พื้นที่ความรับผิดชอบ : ตาก พิจิตร กำแพงเพชร

สอบถามข้อมูลทางวิชาการได้ที่ กรมทรัพยากรธรณี กระทรวงทรัพยากรธรรมชาติและสิ่งแวดล้อม โทร. 0 2202 3923, 0 2202 3669.



เผยแพร่โดย : ฝ่ายประชาสัมพันธ์ สำนักงานเลขาธิการกรม  
โทร. 0 2644 4744