

เวลา 03.46 น. แผ่นดินไหวขนาด 1.9 บริเวณ อ.วังเหนือ จ.ลำปาง ประชาชนในพื้นที่ไม่สามารถรับรู้ได้ถึงแรงสั่นสะเทือน



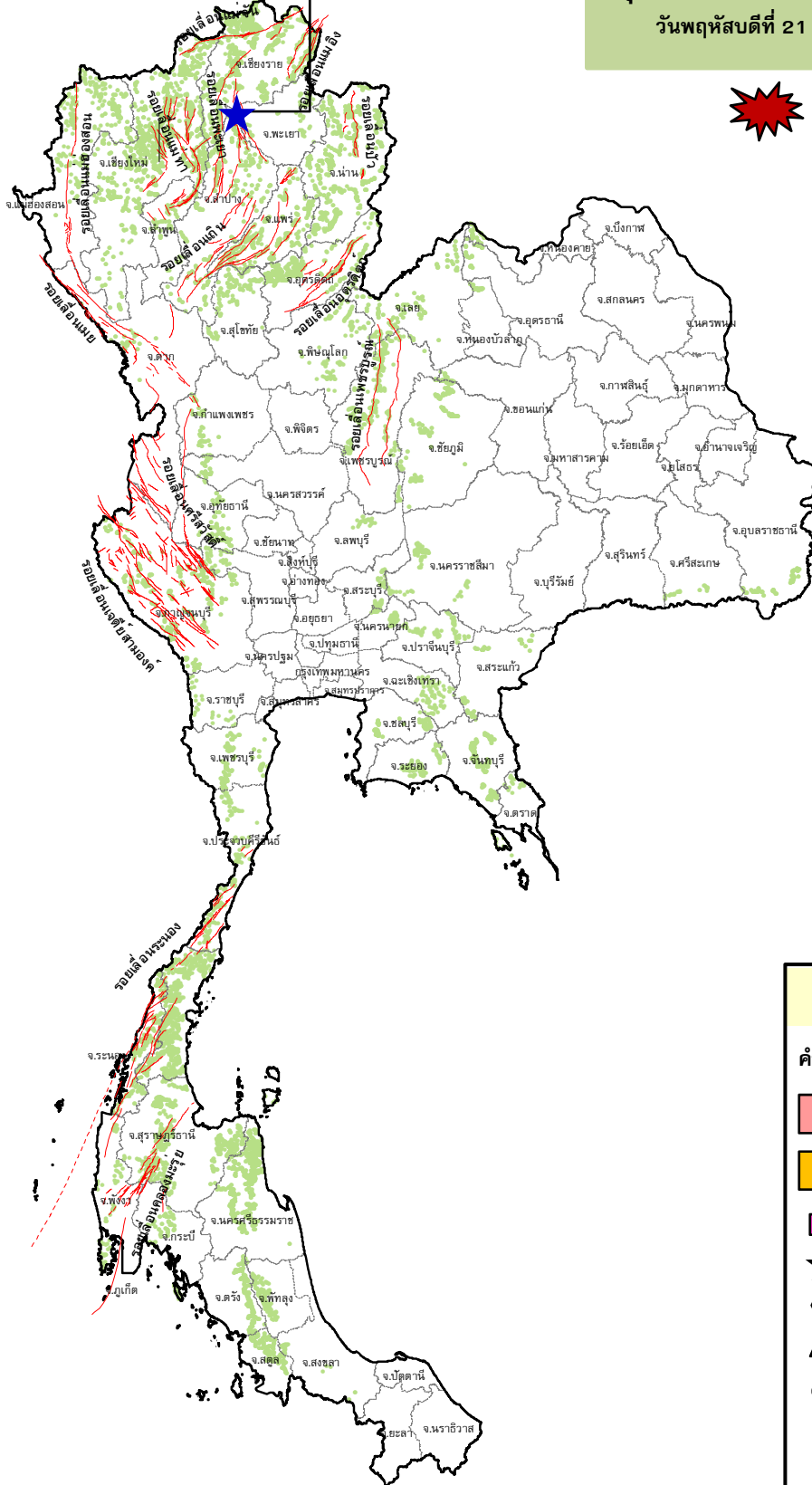
กรมทรัพยากรธรณี

สรุปรายงานสถานการณ์ธรณีพิบัติภัยประจำวัน

วันพฤหัสบดีที่ 21 มีนาคม 2562 เวลา 09.00 น.




ประกาศเฝ้าระวังดินถล่ม
กรมทรัพยากรธรณี



ประเภทของภัยที่เกิด

คำอธิบายสัญลักษณ์

-  พื้นที่ประกาศเฝ้าระวังดินถล่ม
-  พื้นที่คาดการณ์ปริมาณน้ำฝนที่อาจก่อให้เกิดดินถล่ม
-  ดินถล่ม/ดินไหล/หินร่วง/รอยแยก
-  จุดเหนือศูนย์เกิดแผ่นดินไหว(1)
-  สีนามิ
-  หลุมยุบ/ดินทรุดตัว
-  ปริมาณน้ำฝนในพื้นที่เสี่ยงภัยมากกว่า 100 มม. ขึ้นไป
-  อาสาสมัครเครือข่ายวัดปริมาณน้ำฝนของกรมทรัพยากรธรณี
-  รอยเลื่อนมีพลัง



รายงานสถานการณ์ธรณีพิบัติภัยประจำวัน
วันพฤหัสบดีที่ ๒๑ มีนาคม พ.ศ. ๒๕๖๒ เวลา ๐๙.๐๐ น.



๑. ประกาศกรมทรัพยากรธรณี

- ไม่มี

๒. ธรณีพิบัติภัยภายในประเทศ รอบ ๒๔ ชั่วโมง

๒.๑ ดินถล่มน้ำป่าไหลหลาก ดินไหล หินร่วง รอยแยก และหลุมยุบ

- ไม่มี

๒.๒ แผ่นดินไหว

- เวลา ๐๓.๔๖ น. เกิดแผ่นดินไหวขนาด ๑.๙ ที่ระดับความลึก ๒ กิโลเมตร บริเวณอำเภอวังเหนือ จังหวัดลำปาง เบื้องต้นประชาชนในพื้นที่ไม่สามารถรับรู้ได้แรงสั่นสะเทือน (ที่มา : กองเฝ้าระวังแผ่นดินไหว กรมอุตุนิยมวิทยา)

๓. ธรณีพิบัติภัยทั่วโลก รอบ ๒๔ ชั่วโมง ที่มีผลกระทบรุนแรง (ดินถล่ม ภูเขาไฟระเบิด แผ่นดินไหว สึนามิ หลุมยุบและอื่นๆ)

- ไม่มี

๔. พื้นที่ติดตามและเฝ้าระวังสถานการณ์ธรณีพิบัติภัยดินถล่มและน้ำป่าไหลหลากของกรมทรัพยากรธรณี

- เนื่องจากในพื้นที่เสี่ยงดินถล่ม มีปริมาณน้ำฝนไม่ถึงเกณฑ์การเฝ้าระวัง ประกอบกับบางพื้นที่ไม่มีฝนตก จึงไม่มีพื้นที่ติดตามสถานการณ์พิบัติภัยดินถล่มและน้ำป่าไหลหลาก

๕. แนวทางการบริหาร

กรณีสถานการณ์ปกติ

- กรมทรัพยากรธรณี ร่วมกับหน่วยงานต่างๆ ที่เกี่ยวข้องดำเนินการติดตามสถานการณ์อย่างต่อเนื่องสม่ำเสมอ เพื่อให้พร้อมสำหรับการแลกเปลี่ยนและสนับสนุนข้อมูลด้านการบริหารจัดการพิบัติภัยของแต่ละหน่วยงาน และเป็นการช่วยบรรเทาและลดผลกระทบจากพิบัติภัยที่อาจเกิดขึ้นต่อชีวิตและทรัพย์สินของประชาชนอีกทางหนึ่ง
- หน่วยงานที่เกี่ยวข้องเตรียมความพร้อมเพื่อรับมือกับสถานการณ์ที่อาจเกิดขึ้นได้อย่างทันท่วงที
- แจ้งข้อมูล/ข่าวสาร/รายงาน อย่างสม่ำเสมอ

ข้อมูลสนับสนุนที่ใช้ในการวิเคราะห์ ติดตามและเฝ้าระวังธรณีพิบัติภัยดินถล่ม ศูนย์ปฏิบัติการธรณีพิบัติภัย มีดังนี้

• สภาพอากาศ (กรมอุตุนิยมวิทยา)

- พยากรณ์อากาศ ๒๔ ชั่วโมงข้างหน้า ประเทศไทยตอนบนมีอากาศร้อนถึงร้อนจัดในตอนกลางวัน โดยมีฝนฟ้าคะนองบางแห่งบริเวณภาคตะวันออกเฉียงเหนือ ภาคกลาง และภาคตะวันออก สำหรับภาคใต้ยังคงมีฝนน้อยในระยะนี้ อนึ่ง ในช่วงวันที่ ๒๓-๒๖ มีนาคม ๒๕๖๒ ความกดอากาศสูงอีกระลอกหนึ่งจากประเทศจีนจะแผ่เข้ามาปกคลุมภาคตะวันออกเฉียงเหนือตอนบนและทะเลจีนใต้ ในขณะที่ประเทศไทยมีอากาศร้อน ลักษณะเช่นนี้ทำให้บริเวณประเทศไทยตอนบนเกิดพายุฝนฟ้าคะนอง ลมกระโชกแรง และลูกเห็บตกบางพื้นที่ ขอให้ประชาชนบริเวณดังกล่าวเตรียมการระมัดระวังอันตรายจากพายุฤดูร้อน และควรอยู่ห่างจากต้นไม้ใหญ่ สิ่งปลูกสร้าง รวมทั้งป้ายโฆษณาที่ไม่แข็งแรง สำหรับเกษตรกรควรระมัดระวัง และป้องกันความเสียหายต่อผลผลิตทางการเกษตรไว้ด้วย

ลักษณะสำคัญทางอุตุนิยมวิทยา ความกดอากาศต่ำเนื่องจากความร้อนปกคลุมประเทศไทยตอนบน ประกอบกับมีลมใต้และลมตะวันออกเฉียงใต้พัดปกคลุมบริเวณดังกล่าว ทำให้ประเทศไทยตอนบนมีฝนฟ้าคะนองบางพื้นที่ ส่วนภาคใต้มีลมตะวันออกเฉียงใต้พัดปกคลุม ทำให้ภาคใต้มีฝนฟ้าคะนองบางแห่ง

- ปริมาณน้ำฝนสูงสุดวัดได้ที่อำเภอเมือง จังหวัดนครพนม ๑๖.๐ มม. (ที่มา : กรมอุตุนิยมวิทยา)

• พื้นที่คาดการณ์ปริมาณน้ำฝนที่อาจก่อให้เกิดดินถล่มล่วงหน้า ๓ วัน จากแบบจำลองพื้นที่อ่อนไหวต่อดินถล่มแบบพลวัต (AP Model) สำหรับศูนย์ปฏิบัติการธรณีพิบัติภัย

- ไม่มีพื้นที่เฝ้าระวัง

หมายเหตุ AP Model เป็นการวิเคราะห์ข้อมูลเชิงสถิติของปริมาณน้ำฝนสะสมและเหตุการณ์ดินถล่มในอดีตนำมาสร้างเกณฑ์น้ำฝนสะสมวิกฤตสำหรับเฝ้าระวังและแจ้งเตือนภัยดินถล่ม ข้อมูลการคาดการณ์ปริมาณน้ำฝนล่วงหน้า ๗๒ ชั่วโมงโดยสถาบันสารสนเทศทรัพยากรน้ำและการเกษตร ได้นำมาวิเคราะห์ด้วยแบบจำลอง AP Model เพื่อคาดการณ์พื้นที่ที่จะติดตาม/เฝ้าระวังธรณีพิบัติภัยดินถล่มล่วงหน้า

• ปริมาณน้ำฝนที่วัดได้จากเครือข่ายเฝ้าระวังแจ้งเตือนธรณีพิบัติภัยในรอบ ๒๔ ชั่วโมง (๒๐ มี.ค. ๖๒ เวลา ๐๗.๐๐ น. - ๒๑ มี.ค. ๖๒ เวลา ๐๗.๐๐ น.)

ภาค	จังหวัด / อำเภอ / ตำบล / หมู่บ้าน				ข้อมูลปริมาณน้ำฝน (รอบ ๒๔ ชม.)	เครือข่ายฯ ทธ. (ผู้รายงาน)
เหนือ	ลำพูน	ลี้	ศรีวิชัย	บารมีศรีวิชัย	ท้องฟ้าโปร่ง ไม่มีฝนตก	นายอุทร มีศรี
	พะเยา	ปง	ขุนควร	สบขาม	ท้องฟ้าโปร่ง ไม่มีฝนตก	นายอรรถพล บุญเทพ
	น่าน	เวียงสา	ยาบห้วยนา	ป่าหุ่่ง	ท้องฟ้าโปร่ง ไม่มีฝนตก	นายเสนอ ปินะอินทร์
	เชียงราย	เวียงป่าเป้า	สันสลี	แม่ปูน้อย	ท้องฟ้าโปร่ง ไม่มีฝนตก	นายสมชาย จะต้อ
ใต้	พังงา	กะปง	เหล	ช้างเขือ	ท้องฟ้าโปร่ง ไม่มีฝนตก	นายจริต แสงทอง
	นครศรีธรรมราช	พิปูน	พิปูน	หูนอบ	ท้องฟ้าโปร่ง ไม่มีฝนตก	นายขันติชาติ อดอาจ
	นครศรีธรรมราช	พิปูน	พิปูน	ใหม่	ท้องฟ้าโปร่ง อากาศแจ่มใส	นางหนูพริก ประสงค์
	สตูล	ทุ่งหว้า	ป่าแก่บ่อหิน	ทุ่งดินลุ่ม	ท้องฟ้าโปร่ง อากาศเย็น	นายเชียร ชำนาญดง
ตะวันออก	จันทบุรี	มะขาม	ฉมัน	ตะบักเตี้ย	ท้องฟ้าโปร่ง ไม่มีฝนตก	นายศิริพงษ์ ศรีงาม
	ระยอง	เมือง	สำนักทอง	ยายจัน	ท้องฟ้าโปร่ง ไม่มีฝนตก	นายพรสทธิ์ กุลรัตน์
	ชลบุรี	ศรีราชา	หนองขาม	หินกอง	ท้องฟ้าโปร่ง ไม่มีฝนตก	นายมิตร เนตรวิเชียร
	ปราจีนบุรี	ประจันตคาม	หนองแก้ว	ชัยคลี	ท้องฟ้าโปร่ง ไม่มีฝนตก	นายสมโภชน์ คำลือ
กลาง	กาญจนบุรี	ไทรโยค	วังกระแจะ	เขาพัง	ท้องฟ้าโปร่ง อากาศเย็น	นายจรัญ ฝ่อนเกษม
	นครนายก	เมือง	หินตั้ง	ท่าชัย	ท้องฟ้าโปร่ง อากาศแจ่มใส	นายณรงค์ ยอดขวัญ
	ประจวบคีรีขันธ์	กุยบุรี	หาดขาม	ยางชุม	ท้องฟ้าโปร่ง อากาศร้อน	นายธีระ หนูน้อย
	ลพบุรี	ชัยบาดาล	บ้านใหม่	ใหม่สามัคคี	ท้องฟ้าครึ้ม ฝนตกปรอยๆ	นายอนันต์ จันทนา
ตะวันออกเฉียงเหนือ	หนองบัวลำภู	สุวรรณคูหา	บ้านโคก	บ้านนาโง่ง	ท้องฟ้าโปร่ง อากาศร้อน	นายทองสา สุธรรมราช
	อุดรธานี	น้ำโสม	น้ำโสม	แสงทองพัฒนา	ท้องฟ้าโปร่ง อากาศร้อน	นายเสมียน คำใบ
	ชัยภูมิ	คอนสาร	ทุ่งพระ	ห้วยทรายทอง	ท้องฟ้าโปร่ง อากาศร้อน	นางคำสวย ชอบพิมาย
	อุบลราชธานี	โขง	โขง	ควน	ท้องฟ้าโปร่ง อากาศร้อน	นายจวน ตาสา

หมายเหตุ : ศูนย์ปฏิบัติการธรณีพิบัติภัย ได้ประสานงานเครือข่ายเฝ้าระวังแจ้งเตือนธรณีพิบัติภัย จำนวน ๒๐ คน เพื่อรวบรวมข้อมูลในพื้นที่เพื่อจัดทำรายงานสถานการณ์ธรณีพิบัติภัยประจำวัน วันพฤหัสบดีที่ ๒๑ มีนาคม พ.ศ. ๒๕๖๒

ศูนย์ปฏิบัติการธรณีพิบัติภัย สำนักธรณีวิทยาสิ่งแวดล้อม
กรมทรัพยากรธรณี กระทรวงทรัพยากรธรรมชาติและสิ่งแวดล้อม
โทร ๐๒ ๖๒๑ ๙๗๐๓-๕ โทรสาร ๐๒ ๖๒๑ ๙๗๐๐
www.dmr.go.th