

ข้อมูลทั่วไป

ของ

ประเทศอินโดนีเซีย

สาธารณรัฐอินโดนีเซีย

Republik Indonesia (อินโดนีเซีย)



ธงชาติ



ตราแผ่นดิน

คำขวัญ: Bhinneka Tunggal Ika
(ชวาเก่า/กาวี: "เอกภาพท่ามกลางความหลากหลาย")

เพลงชาติ: อินโดเนเซีย รายา

สัญลักษณ์ของประเทศอินโดนีเซีย



ประกอบด้วย 17,508 เกาะ 30 จังหวัด 2 เขตปกครองพิเศษ (อาเจะห์และ ยอกยาการ์ตา) และ 1 มหานคร (จาการ์ตา)



มีเกาะใหญ่เป็นอันดับสองและสามของโลกคือนิวกีนิและกะลิมันตัน

ระบบการปกครอง :

ประชาธิปไตยแบบสาธารณรัฐ มีประธานาธิบดีเป็นประมุข

วันชาติ :

17 สิงหาคม (วันประกาศเอกราช 17 ส.ค. 2488)

ประชากร :

อินโดนีเซียมีประชากรประมาณ 234 ล้านคน (พ.ศ. 2549)

เชื้อชาติ :

มากกว่า 30 เชื้อชาติ ส่วนใหญ่เป็นชาวชวา 41.7% ชาวซุนดา 15.4% ชาวมาเลย์ 3.4% ชาวมาดูริส 3.3% ชาวบัตัก 3%

ภาษา :

ชาวอินโดนีเซียมีภาษาที่ใช้เป็นทางการมีรากฐานมาจากภาษามลายู เรียกว่า ภาษาบาฮาซาอินโดนีเซีย (Bahasa Indonesia)

ศาสนา :

ไม่มีการประกาศศาสนาประจำชาติ โดยนับถือ ศาสนาอิสลาม 87% ศาสนาคริสต์ 9.5% ศาสนาพราหมณ์-ฮินดู 1.8% ศาสนาพุทธ 1.3%

สกุลเงิน :

Rupiah (รูเปียร์ : IDR) (1 บาท มีค่าประมาณ 300 IDR)

เขตเวลา :

เท่ากับประเทศไทยจนถึงเร็วกว่า 2 ชั่วโมงทางด้าน E

ประสบการณ์การทำงานใน ประเทศอินโดนีเซีย

- **การทำงาน**
- **อาหารการกิน**
- **ที่อยู่อาศัย**

การทำงาน



การประชุมร่วมกับเจ้าของแหล่งหรือ Partner



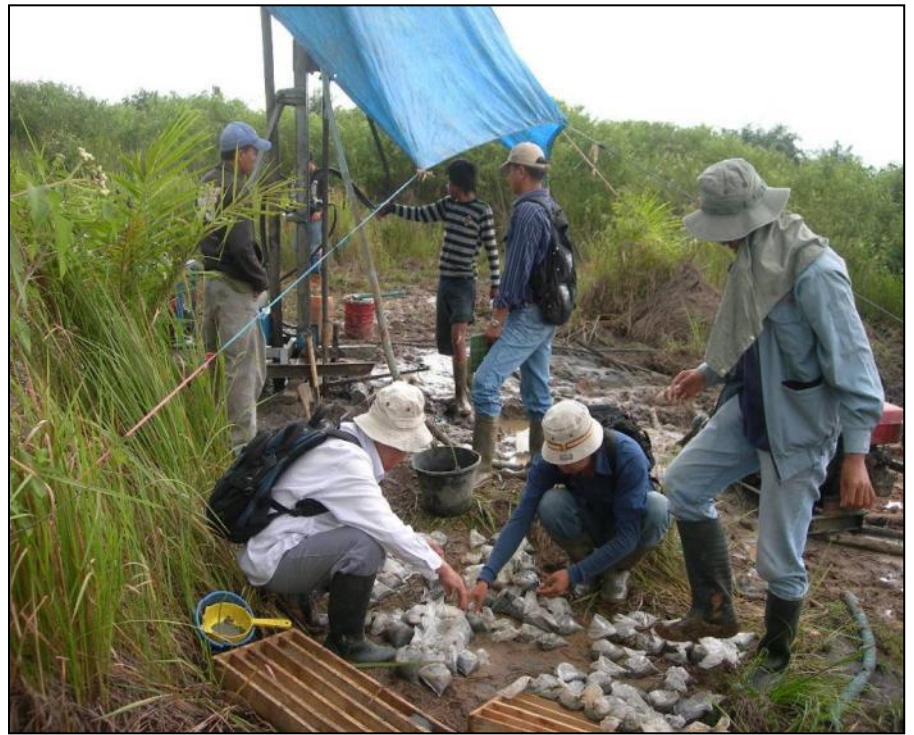
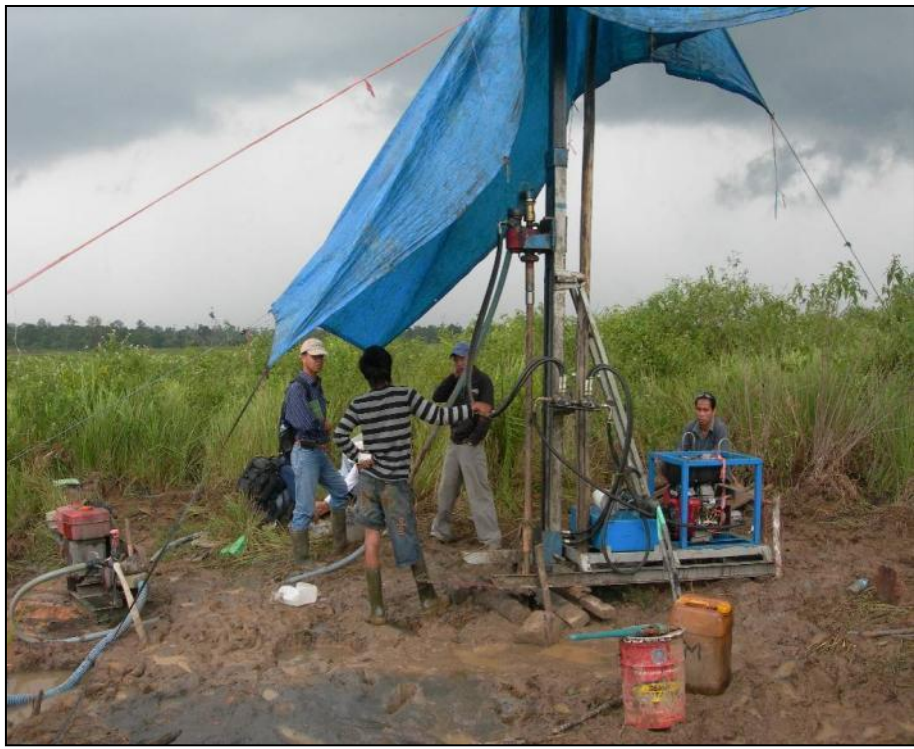
การเข้าสำรวจในพื้นที่



คน กทม. กลัวรถติด แต่คนทำงานกลัวคนติดและรถติดมากกว่า



ลงเรือหาแหล่ง



การเจาะสำรวจเพื่อหาคุณภาพและปริมาณสำรอง



ประท้วงระหว่างการทำงาน



พักผ่อนผ่อนคลายหลังการทำงาน (เย็นและจัดหนัก)

อาหารการกิน



อาหาร Padang และเต้าหู้ Sumedang อาหารขึ้นชื่อของอินโดนีเซีย



**อาหารเช้าในโรงแรมต่างจังหวัด
(ราคาห้องพักประมาณ 1,200-1,500 บาท /คืน)**



อาหารในครอบครัว



ข้าวเกรียบ อาหารที่ต้องคู่กับข้าว



ร้านค้าเล็กๆริมถนนหรือในหมู่บ้าน



ร้านค้าเล็กๆริมถนนหรือในหมู่บ้าน



ชา เครื่องดื่มยอดนิยม ฟรี



ทุเรียน ผลไม้ขึ้นชื่อของอินโดนีเซีย



หวีนี้ 25,000 rp หรือ 80 บาท

หวีนี้ 20,000 rp หรือ 65 บาท



ให้ทายกล้วยราคาหวีละเท่าไร

ที่อยู่อาศัย



มัสยิด ศาสนสถานที่สำคัญของชาวมุสลิม



ชุมชนในเมืองใหญ่



ชุมชนในเมืองรอง



บ้านเรือนในชนบท



บ้านเรือนในชนบท



โรงเรียนในชนบท



ห้องครัว



ห้องน้ำ

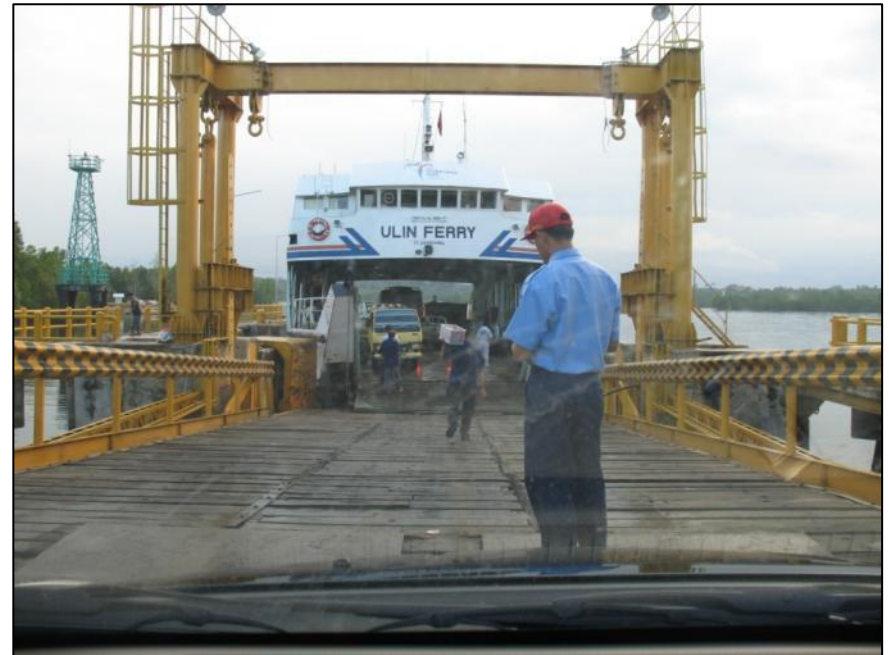


หลุมฝังศพ

การเดินทาง



การเดินทางในอินโดนีเซียด้วยเครื่องบิน



การเดินทางในอินโดนีเซียด้วยเรือโดยสารข้ามฟาก



สีบ่งบอกว่าใครประจำเส้นทางไหน ค่าโดยสาร 2,000 rp (7 บาท) ตลอดสาย



การเดินทางในอินโดนีเซียด้วยรถสาธารณะ



การเดินทางในอินโดนีเซียด้วยรถมอเตอร์ไซด์รับจ้าง



เส้นทางรถยนต์ในถนนหลวง



เส้นทางคมนาคมในหมู่บ้าน

ผู้คนที่ต้องถื่น





นักเรียนหญิง



นักเรียน



เด็ก ๆ



ครอบครัวตัวอย่าง

อื่นๆ



ที่นาแบบขั้นบันได



ที่นาและการทำนา



น้ำท่วม (เอาอยู่??)



ตัวอะไรเอ่ย??

Terima Kasih Dan Selamat Datang

ขอบคุณและขอให้โชคดี