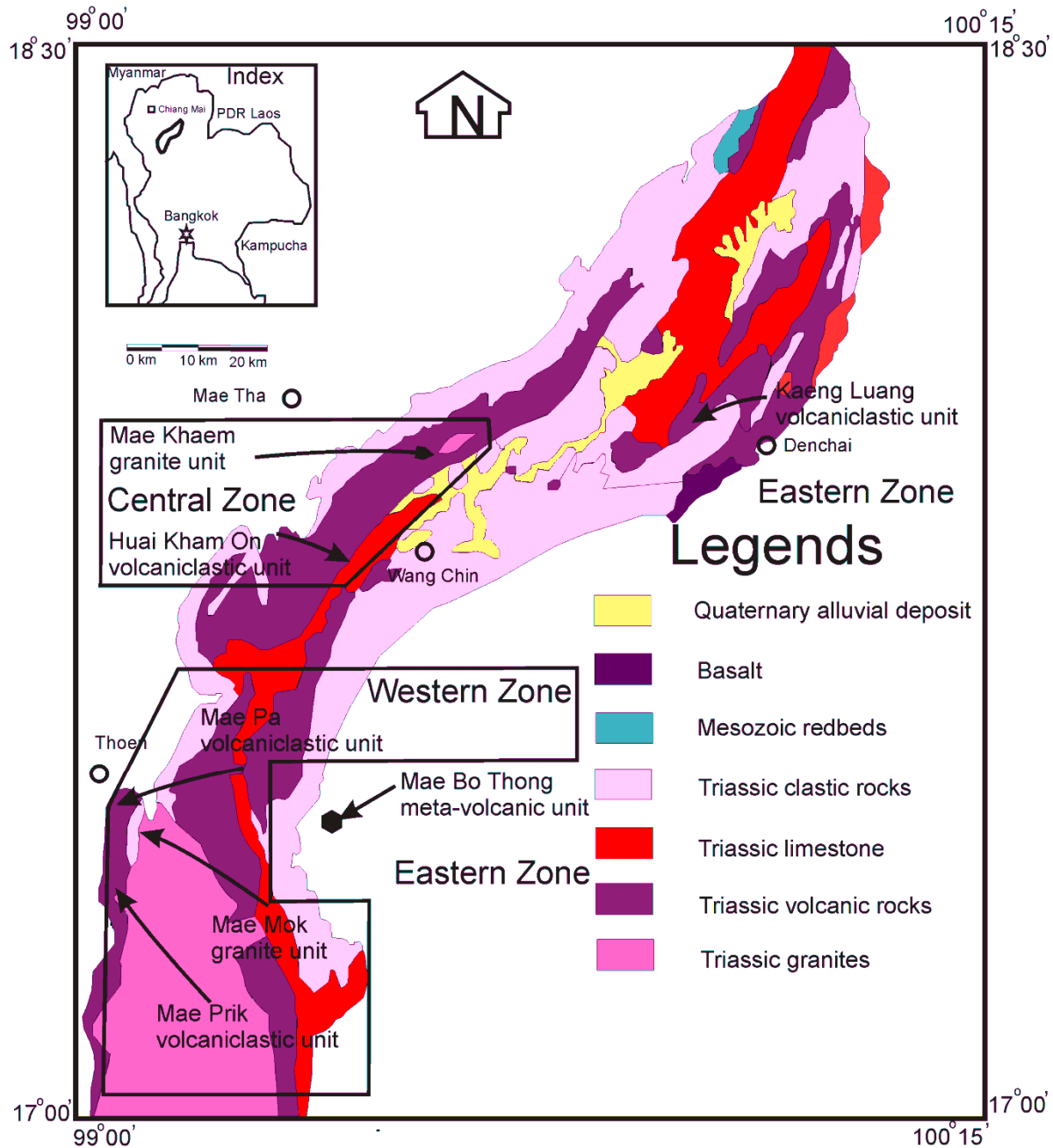


ทรัพยากรธรณีจังหวัดแพร่

ดร. สมบุญ โหมะตานนท์

ผู้อำนวยการสำนักงานทรัพยากรธรณี เขต ๑ (ลำปาง)





แร่โลหะ

- ◎ ทองคำ
- ◎ หังสะเตน
- ◎ พลวง
- ◎ ตะกั่ว-สังกะสี
- ◎ เหล็ก

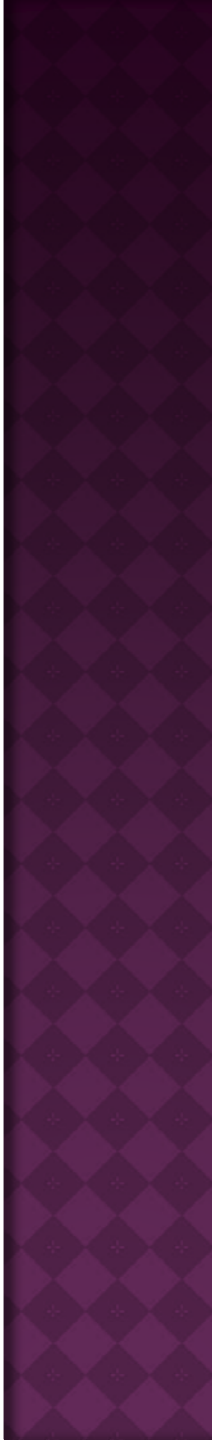
แร่ทองคำ

- ◎ แล่งทองคำ ตำบลสรอย อำเภอวังชิ้น
- ◎ แล่งทองคำ แม่จองไฟ (ดอยแก้วน้อย) อำเภอลอง
- ◎ เกิดแบบสายควอตซ์จากสารละลายน้ำแร่ร้อน เป็นโลหะธรรมชาติ
- ◎ แล่งแร่พลัดแบบทุติยภูมิ
- ◎ ประโยชน์ คือ ทำเป็นเครื่องประดับ และค้าประกันการพิมพ์ธนบัตรของประเทศ





2012/03/01 09:05



แร่ทั้งสะเตน

- ◎ เหมืองแร่บ้านป็น
- ◎ เกิดจากการประทุของสารละลายน้ำแร่ร้อน ร่วมกับพลังและฟลูออไรต์ในหิน หินดินดานและหินทรายของยุคไทรแอสซิกตอนต้นและตอนกลาง และการแทรกดันตัวของหินแกรนิตยุคไทรแอสซิกตอนปลาย
- ◎ ใช้ประโยชน์ในการทำโลหะผสมให้มีความแข็งมากขึ้น ทำไส้หลอดไฟ



แร่พลวง

- ◎ เหมืองแร่ผาฮัด อำเภอวังชิ้น
- ◎ เหมืองแร่แม่แปง อำเภอวังชิ้น
- ◎ เหมืองแร่ผาคอ ผาคัน อำเภอลอง
- ◎ เหมืองแร่เวียงต้า
- ◎ เหมืองแร่บ้านป็น และดอยงั้ม อำเภอลอง
- ◎ เกิดแบบสายแร่ควอตซ์จากสารละลายน้ำแร่ร้อน และการประทุของสารละลายน้ำแร่ร้อน มีทั้งแร่แบบซิลไฟด์และซิลโฟซอลต์
- ◎ ใช้ทำโลหะผสมให้มีความเหนียว กั้นสนิม วัสดุกันไฟ พลู ไม้ขีด



แร่ตะกั่ว-สังกะสี

- ◎ เมืองแร่ตะกั่ว-สังกะสี อำเภอสอง
- ◎ อยู่ในสายแร่ที่เกิดจากสารละลายน้ำแร่ร้อนในหินดินดานและหินทราย เป็นแร่ซัลไฟด์เป็นส่วนใหญ่
- ◎ ใช้ทำแผ่นโลหะในแบตเตอรี่ โลหะป้องกันสนิม อื่นๆ

แร่เหล็ก

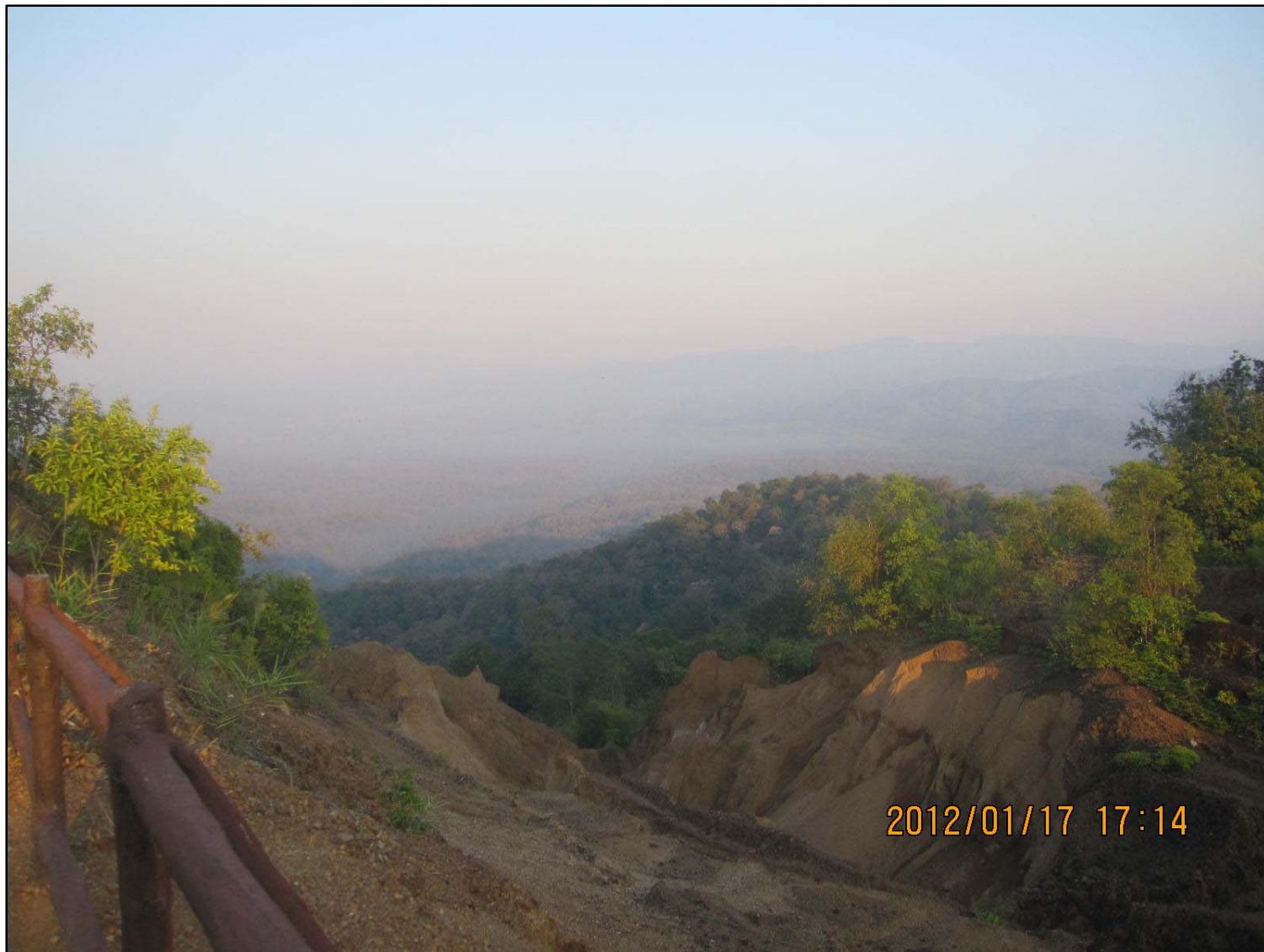
- ◎ บ่อเหล็กถลุง อ่างถลุง
- ◎ ต่อบล่ำสั๊ก และต่อบลสรอย อ่างถลุงวังชัน
- ◎ เกิดจากสารละลายน้ำแร่ร้อน ส่วนใหญ่เป็นฮีมาไทต์ มีแมกนีไทต์บ้าง
- ◎ เป็นโลหะพื้นฐานที่สำคัญ

แร่โลหะ

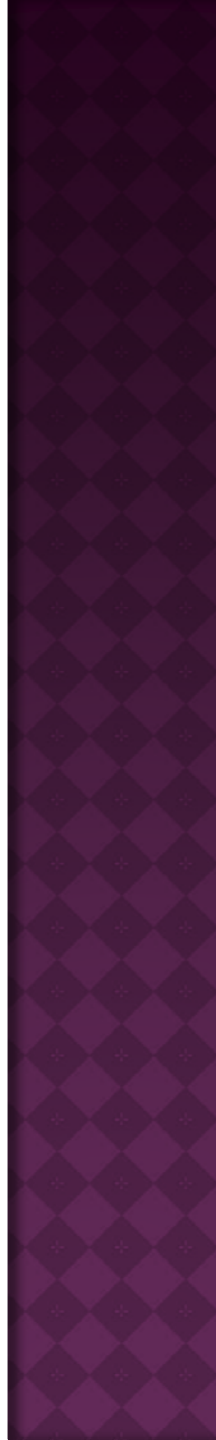
- ◎ แบไรต์
- ◎ ฟลูออไรต์

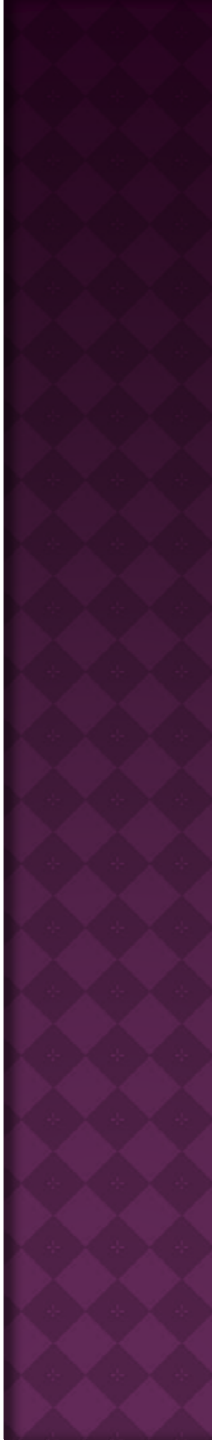
แบโรต์

- ◎ เหมืองทิพย์ และกลุ่มเหมืองต่างๆ ในอำเภอคลอง
- ◎ เหมืองแร่แบโรต์ อำเภอสอง
- ◎ เหมืองแร่แบโรต์ อำเภอร่องขวาง
- ◎ เกิดแบบสายแร่จากสารละลายน้ำแร่ร้อนในหินแก้วภูเขาไฟและหินทราย
- ◎ ใช้ในอุตสาหกรรมการเจาะน้ำมัน พีวีซี อุตสาหกรรมสี แก้ว และการใช้ประโยชน์
ในทางการแพทย์



2012/01/17 17:14





ฟลูออไรต์

- ◎ ตำบลป่าสัก อำเภอวังชิ้น
- ◎เหมืองบ้านปิ่น และดอยโง้ม และกลุ่มเหมืองแร่ใกล้เคียงในอำเภอลอง
- ◎เกิดแบบสายจากสารละลายน้ำแร่ร้อน บางแห่งเกิดร่วมกับแร่พลวงและสังกะสี
- ◎ใช้ในอุตสาหกรรมกรดกัดแก้ว น้ำยาทำความสะอาดในเครื่องปรับอากาศและตู้เย็น เป็นฟลักซ์ในการถลุงแร่โลหะ และอุตสาหกรรมเซรามิก

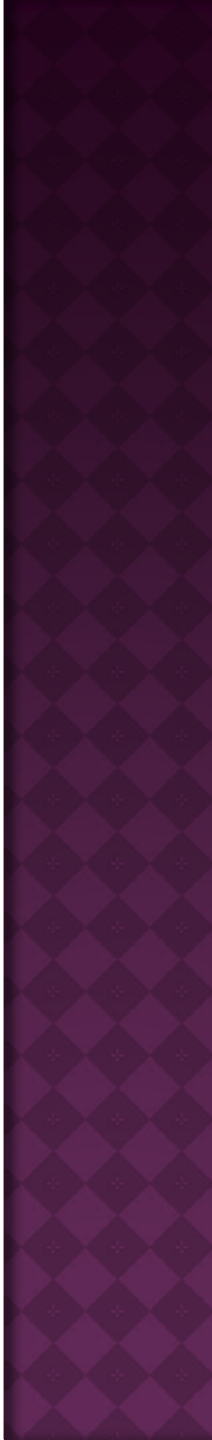
โดโลไมต์และหินปูนเพื่ออุตสาหกรรมก่อสร้าง

- ◎ อ้าเอนลอง แลลอ้าเอนร้องกวาง
- ◎ เกิดจากการตกตะกอนในทะเลในยุคเพอร์เมียนและยุคไทรแอสซิก
- ◎ ใช้ประโยชน์ในอุตสาหกรรมก่อสร้างและการเกษตร



แร่รัตนชาติ

- ◎ อำเภอด่านซ้าย และอำเภอมัญจาคีรี
- ◎ เป็นแร่พลอยสีน้ำเงินเข้ม-เขียว และนิล
- ◎ เกิดร่วมกับการประทุของหินภูเขาไฟชนิดหินบะซอลต์
- ◎ เป็นอัญมณี



แร่เชื้อเพลิง

- ◎ ถ่านหิน
- ◎ ในแอ่งแพร่ในเขตติดต่อจังหวัดแพร่และจังหวัดลำปาง

ทรัพยากรแหล่งท่องเที่ยว

- ◎ แพะเมืองผี อำเภอเมือง
- ◎ ม่อนหินพิศวง อำเภอวังชิ้น
- ◎ พุน้ำร้อน อำเภอวังชิ้น
- ◎ ภูเขาปะการัง อำเภอสอง
- ◎ ถ้ำเอราวัณ อำเภอสอง

แพะเมืองผี



ม่อนพิศวง



ถ้ำเอราวัณ



ภูเขาปะการัง



บ้าย ... บาย ... เมืองแป้

