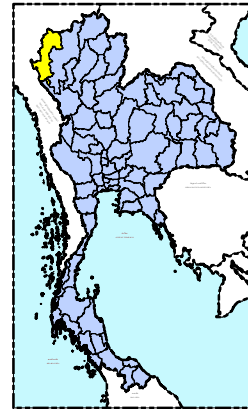


แผนที่ธรณีวิทยาจังหวัดแม่ฮ่องสอน



2550

กรมทรัพยากรธรณี
อภิชาต ชวเจริญพันธ์ อธิบดี
สำนักธรณีวิทยา
เบญจวรรณ จารุกุลย์ ผู้อำนวยการสำนัก
แผนภาพแสดงตำแหน่งที่ตั้ง



สัญลักษณ์ SYMBOLS	
	ที่ตั้งจังหวัด
	ถนน
	ทางรถไฟ
	ทางน้ำ
	ขอบเขตประเทศ
	แหล่งน้ำ เขื่อนและอ่างเก็บน้ำ
	รอยเลื่อน
	รอยคดโค้งรูปประทุน
	รอยคดโค้งรูปประทุนหงาย
	รอยเลื่อนข้อ
	ขอบเขตหิน

คำอธิบาย EXPLANATION

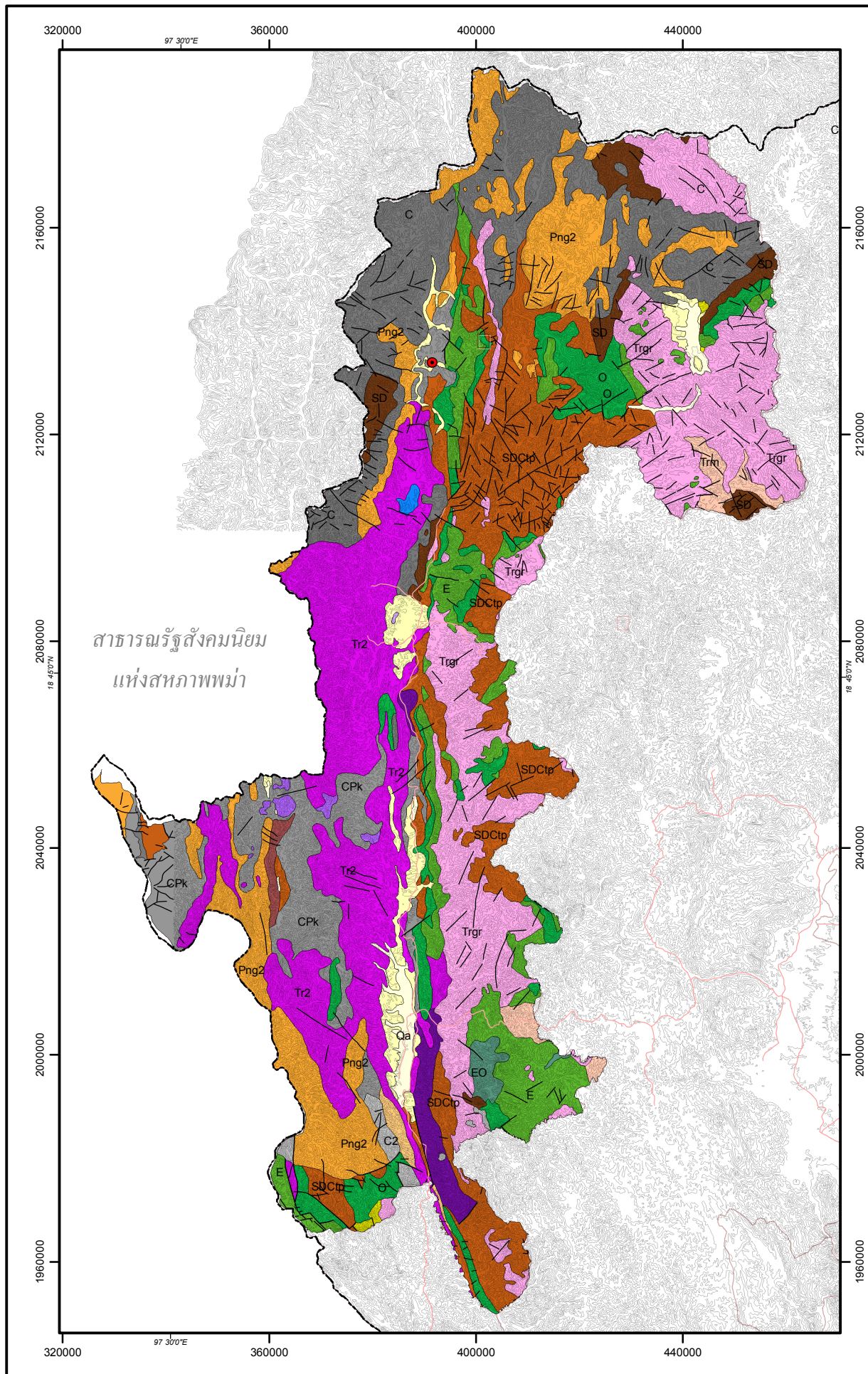
หินตะกอนและหินแปร Sedimentary and Metamorphic rocks

	ตะกอนธารน้ำพา กรวด ทราย ทรายแป้ง และดินเหนียวสะสมตัวตามร่องน้ำ คัดดินแม่น้ำ และแอ่งน้ำท่วมถึง
	ตะกอนตะกั่ว น้ำ กรวด ทราย ทรายแป้ง ดินเหนียวและโคลน
	หินกึ่งแข็งตัว หินเคลย์และหินทรายแป้ง สีแดงถึงน้ำตาลแดง ลิกไนต์ หินเคลย์ในรูปผสม หินปูนผสม หินโคลน หินเคลย์ปนลิกไนต์ในรูปผสม พบซากหอยกาสโครปอด(หอยกาบติง) ปลาโบราณ หอยออสตราคอด
	หินกรวดมน หินทราย สีขาวถึงสีเทาขาว การคืบคานกลาง ดินดานสีเทาจนถึงขาว
	หินกรวดมน สีแดง หินทราย สีน้ำตาลแดง แทรกสลับด้วย หินดินดานและหินโคลน
	หินดินดาน หินเชิร์ต แสดถึงชมพู และมีหินปูนมีซากหอยสองฝา สุกฮาโลบิซ คาโอนลล่า และซากเรดิโอลาเรีย
	หินกรวดมนฐาน สีแดง ในรูปผสม หินดินดาน สีเทา แทรกสลับด้วยหินทรายแป้งและหินทราย
	หินทราย หินทรายเนื้อภูเขาไฟ หินปูนเนื้อดิน หินไรโอลิติกที่ฟุ้งแปรสภาพ หินดินดาน หินปูนเป็นเลนส์ หินเชิร์ต และหินปูนเนื้อไขปลา
	หินปูน แสดถึงชมพูหรือเป็นสีเทา ดำ แทรกสลับด้วยหินดินดานและหินทราย
	หินทรายเนื้อภูเขาไฟ หินทราย หินดินดาน สีเทาถึงเขียวเทา หินปูนในคอนบนของการลำดับชั้นหิน
	หินกรวดมนเนื้อหินฟอสไฟต์ ฟอสไฟต์ หินทรายเนื้อภูเขาไฟที่แปรสภาพ และหินขนวน
	หินโคลนปนกรวด หินดินดาน หินทรายแป้ง หินเชิร์ต หินทรายเนื้อภูเขาไฟ หินทรายเนื้อซิลิกา สีเทา เทาเขียว และน้ำตาล มีซากหอยเบริกพอด ไบรโอซัว ปะการังและไครนออด
	หินกรวดมน หินทราย หินดินดาน หินขนวน หินเชิร์ตและหินปูนหินกรวดมน
	หินเชิร์ต หินดินดาน บางแห่งเป็นหินที่ฟุ้ง
	หินดินดาน สีดำ หินเชิร์ต และหินทรายแป้ง สีเทาเข้ม ในรูปผสม หินปูนแสดถึงชมพูและเป็นก้อน บางแห่งมีซาก แกรบโทโลด เทนทาคิวโลด หอยวงช้าง หอยเบริกโอพอด
	หินฟอสไฟต์ หินฟอสไฟต์เนื้อคาร์บอน และหินฟอสไฟต์เนื้อซิลิกา
	หินปูนเนื้อดินและหินปูน สีเทาและสีชมพู หินปูนเนื้อโคลไมด์และหินอ่อน แทรกสลับด้วยหินดินดาน ในรูปผสม หินดินดานปนทราย มีซากหอยวงช้าง หอยเบริกโอพอด และโทรโลไบต์
	หินอ่อน หินควอตซ์ไมกซิซต์
	หินควอตซ์ หินออร์โทควอตซ์ หินทราย และหินดินดานในรูปผสม

หินอัคนี

Igneous rocks

	หินไบโอไทต์แกรนิต ทิวรินแกรนิต แกรโนไดโอไรต์ ไบโอไทต์มีสโคไวต์แกรนิต
	มีสโคไวต์ทิวรินแกรนิต ไบโอไทต์ทิวรินแกรนิต
	หินนิกมาไทต์ หินแกรนิตเขตประเภทไม่ได้อินทรีย์ หินไรต์ หินควอตซ์ และหินทราย



สาธารณรัฐสังคมนิยม
แห่งสหภาพพม่า