

This is a detailed geological map of the Nakhon Pathom, Ratchaburi, and Samut Sakhon provinces in Thailand. The map displays various geological units, including Quaternary deposits (yellow), Pleistocene and Holocene deposits (pink), and older geological formations (brown, grey, orange, purple). Major rivers, such as the Chao Phraya and its tributaries, are shown in blue. The Gulf of Thailand is visible to the east. The map is framed by a coordinate grid with latitude and longitude markings. Labels in Thai and English identify provinces, districts, and towns.

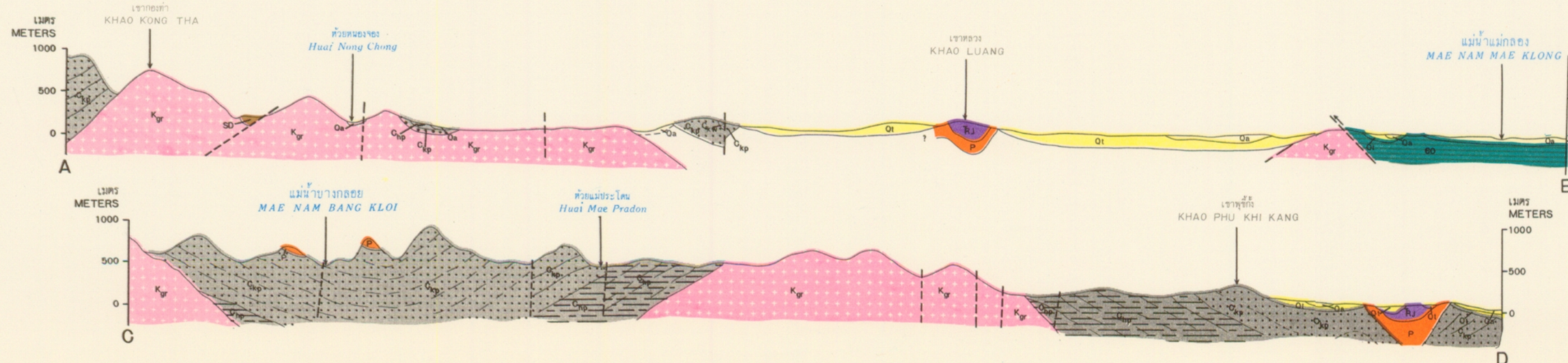
[illegible]

มาตราส่วน ๑:๒๕๐,๐๐๐
 SCALE 1:250,000

5 0 5 10 15 20 กิโลเมตร
 Kilometers

ช่วงความลึกชั้นความสูง ๑๐๐ เมตร และเส้นชั้นความสูง ๕๐ เมตร
 ความลึกเป็นเมตร
 CONTOUR INTERVAL 100 METERS WITH SUPPLEMENTARY CONTOURS AT 50 METERS INTERVALS
 DEPTH IN METERS

พิกัด จุดเริ่มต้น ขอบเขต : จุดที่
 เลขที่ สังกัดหน่วยงาน : ผู้ดำเนินการทำ
 PISOOT SUDASNA : DIRECTOR GENERAL
 KASAT PITAKPAIVAN : DIRECTOR
 กองธรณีวิทยา กรมทรัพยากรธรณี
 ๒๕1๖
 GEOLOGICAL SURVEY DIVISION, DEPARTMENT OF MINERAL RESOURCES
 1976



คำอธิบาย
EXPLANATION

[illegible]

สัญลักษณ์
SYMBOLS

<p> ขอบเขต Boundary</p> <p> รอยเลื่อน Fault</p> <p> รอยเลื่อนย้อน Thrust or reverse fault</p> <p> สันติงโค้งพุ่งตรง Anticline with plunging direction</p> <p> สันติงโค้งพุ่งตรง Syncline with plunging direction</p> <p> แนวหินและมุมเอียงของหิน Strike and dip of bedding</p> <p> มุมเอียงของชั้นรอยคั่นขนาดเล็ก Plunge of minor fold</p> <p> ตำแหน่งซากดึกดำบรรพ์ Fossil locality</p>	<p> ขอบเขตประเทศ International boundary (must not be necessarily authoritative)</p> <p> ความสูงในเมตร Altitude in meters</p> <p> ถนน Road</p> <p> ทางรถไฟ Rail Road</p> <p> ห้วยน้ำ Drainage</p> <p> จังหวัด Province</p> <p> อำเภอ District</p>	<p>ทรัพยากรแร่ Mineral Resources</p> <ul style="list-style-type: none"> พิกะ Antimony แร่โพแทช Barite โปแตช Dolomite หินปูน Fluorite เฟลด์สปาร์ Feldspar หินทราย Phosphate ควอตซ์ Quartz สังกะสี Tin ทองแดง Tungsten
---	--	--

A — B แนวตัดทางธรณีวิทยา
 Line of section

จัดจำหน่ายโดยฝ่ายสนเทศ
กองเศรษฐกิจและแผนพร กรมทรัพยากรธรณี
ถนนพระราม ๖
กรุงเทพฯ ๑๐๐๐ ประเทศไทย
FOR SALE BY THE INFORMATION SECTION, ECONOMIC AND INFORMATION DIVISION
DEPARTMENT OF MINERAL RESOURCES
RAMA VI ROAD
BANGKOK 10600, THAILAND