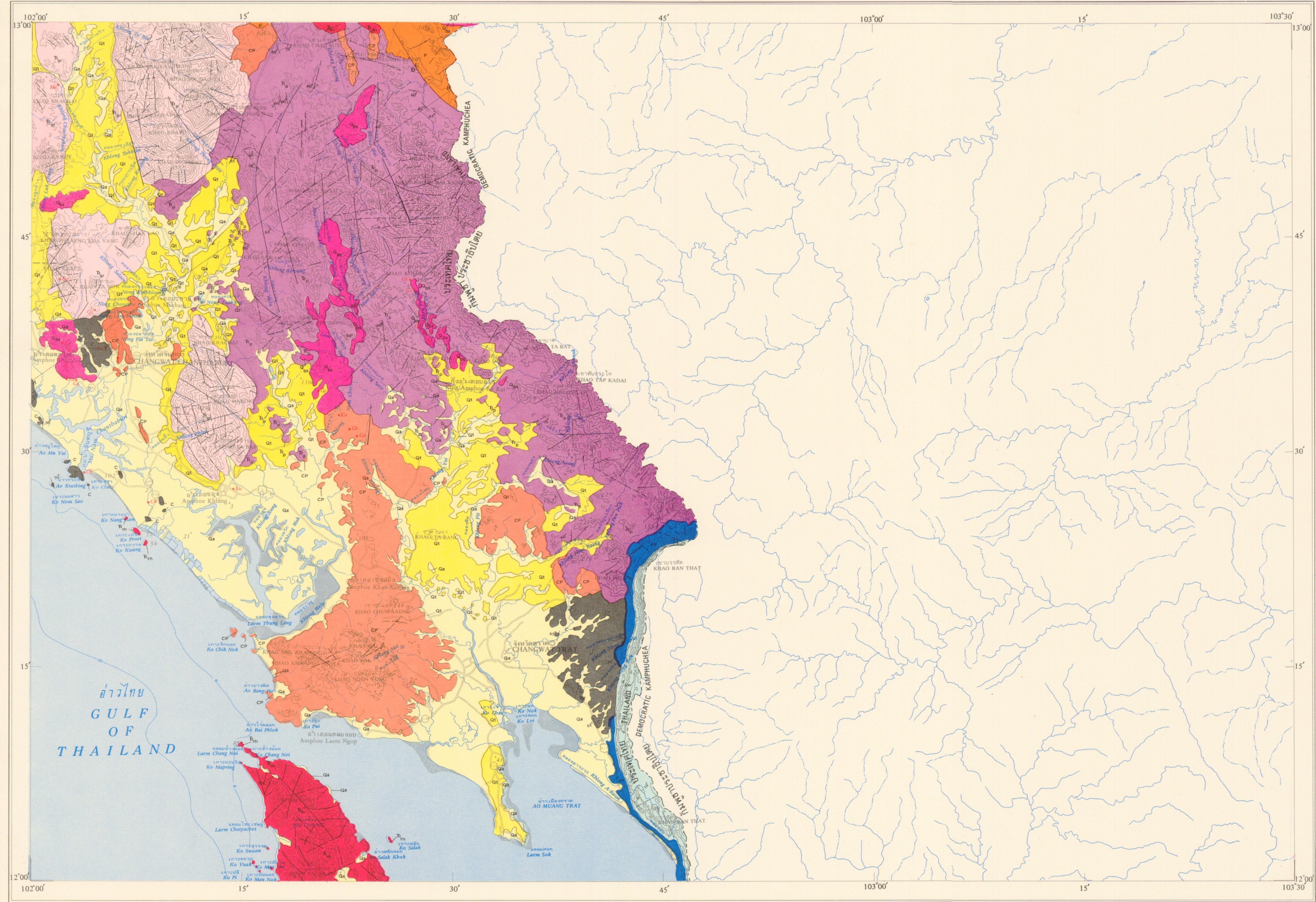


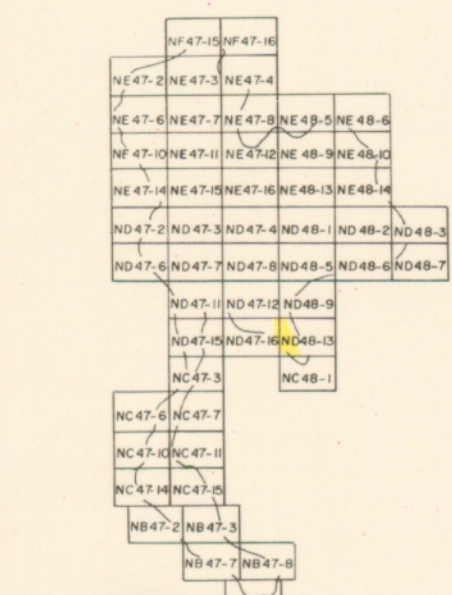
แผนที่ธรณีวิทยาประเทศไทย ๑ : ๒๕๐,๐๐๐
GEOLOGICAL MAP OF THAILAND 1:250,000

จังหวัดจันทบุรี
CHANGWAT CHANTHABURI

พิมพ์ครั้งที่ ๑
1st EDITION
ฉบับที่
SHEET ND 48-13



จัดทำโดย กองธรณีวิทยา กรมทรัพยากรธรณี ๒๕๒๘
Published by Geological Survey Division, Department of Mineral Resources 1985
พิมพ์ที่กรมแผนที่ทหาร
Printed by Royal Thai Survey Department
ทำแผนที่โดย สุภากร ศิวะประทีป
Chief Cartographer Supawadee Vimuktanandana



แผนที่ภูมิประเทศของกรมแผนที่ทหาร 1501 พิมพ์ครั้งที่ 2
Topographic based on RTSD map series 1501 2nd edition



สำรวจทำแผนที่โดย วัฒนา ตันเสถียร ชัยวัฒน์ พลประสิทธิ์ และ วิวัฒน์
โพธิ์ประเสริฐกุลกรรณ, ๒๕๒๖-๒๕๒๘
Geology by Wattana Tanasathien, Chaivat Polprasit and Vivat
Pajitprapaporn, 1973-1975

คณะกรรมการพิจารณาทรัพยากรแร่แห่งชาติ : นายสุชาติ อังคศิริ นายสุวิทย์ สันติโลก
นายจตุพร จงศิริ นายวิรัตน์ นันทวัฒน์ นายถิร นนทศรี นายอดุลย์
เจริญประเสริฐ นายชัยวัฒน์ สันทอง นายเอื้อเฟื้อ สอนเสถียร นายแสงอาทิตย์ -
เชื้อวิโรจน์ นายสุภากร ศิวะประทีป และนายพิชิต สารกนิษฐ
Editing Committee: Phisit Dheeradolok, Sungsai Banopas, Chongpan Chonglakma-
nee, Veerasak Nakinbodee, Nikorn Nakornni, Adul Charoenpravit, Chaivat Hin-
thong, Sathian Suansing, Sangathit Chuavitro, Supawadee Vimuktanandana and
Sanya Saraporn

คำอธิบาย
EXPLANATION

| หินชั้นและหินแปร SEDIMENTARY AND METAMORPHIC ROCKS | หน่วย FORMATION | ชุด GROUP | อายุ AGE |
|--|-----------------------------|--------------------|--|
| ตะกอนน้ำพา : กรวด หصىทรายแป้ง และดิน ตะ กอนทรายละเอียด และตะกอนที่ราบน้ำพาและโคลน : โคลน ตะกอนทรายหยาบ : กรวดและทราย และตะ กอนตะเลมน้ำพาทราย : ทรายแป้งและโคลน Alluvial deposits: Gravel, sand, silt, and clay; estuarine and mud-flat deposits: mud; beach deposits: gravel and sand; lagoonal deposits: silt and mud. | | | ควaternary QUATERNARY |
| ตะกอนตะกอนน้ำพา และ หินดินเชิงเขา กรวด ทราย ทรายแป้ง ดิน โคลน และดินเหนียว Terrace and colluvial deposits: Gravel, sand, silt, clay, mud, and laterite. | | | |
| รอยคดโค้ง UNCONFORMITY | | | |
| หินทราย สีขาว สีน้ำตาล และสีน้ำตาลปนเหลือง เนื หยาบปานกลาง ปะการังสีน้ำตาลเข้ม สีเขียวและสี ซีด และหินทรายปนทรายสีน้ำตาล Sandstone, white, brown, and limonitic, medium-grained, well-cemented, cross-bedded, with ripple mark and inter- calated conglomeratic sandstone. | พระวิหาร PHRA VIHAR | โคราช KORAT | จูราซซิก JURASSIC |
| หินทรายแป้งและหินดินดาน สีน้ำตาลแดงเป็นหินสี เข้มและสีน้ำตาล หินทราย สีน้ำตาลปนแดง เนื ละเอียด มีรอยขีดขวาง และรอยริ้วคด Siltstone and shale reddish-brown, well-bedded and lami- nated; sandstone, reddish-brown, fine-grained, cross-bed- ded, with ripple mark. | ภูกระดึง PHU KRADING | | |
| หินแกรนิต สีเทาเขียวและเขียวอมดำ เนื้อหยา ละเอียดถึงหยาบ การกระจายตัวไม่สม่ำเสมอ มีหิน ขนาดเล็กปนอยู่เป็นจำนวนมาก รอยคดโค้งขนาดเล็ก มีหินดินดานปน มีหินดินดานและหินปูนปนอยู่เป็น บางครั้ง Granite, greenish-gray and greenish-black, fine to medium-grained, poorly to moderately sorted, thin-bed- ded to massive, gray-bedded, small scale cross-bedded, with commonly patches of slate, interbedded shale and locally thin-bedded limestone. | โป่งน้ำร้อน PONG NAM RON | | ไทรแอสซิก TRIASSIC |
| รอยคดโค้ง UNCONFORMITY | | | |
| หินปูน สีเทาอ่อน สีเทา และสีน้ำตาล เป็นหิน ชั้นหนา หินทรายสีน้ำตาลและหินดินดานสีน้ำตาล Limestone, light gray, dark gray and brown, bedded to massive fossiliferous, with minor shale. | | ราชบุรี RATBURI | เพอร์เมียน PERMIAN |
| หินเชิร์ต สีเทา สีดำและสีแดง เป็นหินชั้นหนา มี หินทรายปน และหินปูน เป็นหินชั้นหนาปานกลาง Chert, gray, black, and red, well-bedded, radiolarian, with minor limestone lenses. | | | เพอร์เมียน - คาร์บอนิเฟอรัส PERMIAN - CARBONIFEROUS |
| หินดินดาน สีดำ เนื้อหยาบ (มีความหนาประมาณ ๕๐ เมตร) หินทรายแป้งและหินดินดาน สีน้ำตาล สีน้ำตาล เข้มถึงสีดำ เนื้อหยาบ เป็นหินชั้นหนา มีหินดินดาน เป็นบางครั้ง หินทรายและหินดินดานอยู่ข้าง Shale, black, carbonaceous (approximately 50 metres thick), interbedded siltstone and shale, dark brown to black, carbonaceous well-bedded; minor sequence of conglomeratic sandstone, sandstone and shale. | | | คาร์บอนิเฟอรัส CARBONIFEROUS |
| หินอัคนี IGNEOUS ROCKS | | | |
| หินไดอไรต์และหินบะซอลต์ สีเทา และสีดำ มีโพรงอากาศ และแร่ในโพรงอากาศ Olivine basalt, grayish-black and black, vesicular and amygdaloidal. | | | ควaternary QUATERNARY |
| หินแกรนิตแบบไมโครไคลต์ หินแกรนิต หินแกรนิต หินบะซอลต์และหินบะซอลต์ และหินไรโอไลต์ Hornblende-holite granite, medium-to coarse-grained and porphyritic. | | | |
| หินแอนดีไซด์ หินแอนดีไซด์ หินบะซอลต์ หินบะซอลต์ หินแอนดีไซด์และหินบะซอลต์ และหินไรโอไลต์ Andesite, welded tuff, tuff, agglomerate, andesitic basalt, and minor rhyolite. | | | |
| หินไรโอไลต์ หินบะซอลต์ และหินบะซอลต์ Rhyolite, tuff, and agglomerate. | | | |

สัญลักษณ์
SYMBOLS

| | | |
|--|--|----------------------------------|
| ขอบเขต Boundary | ขอบเขตประเทศ (ไม่ใช่อำนาจอธิปไตย) | ทรัพยากรแร่ Mineral Resources |
| รอยเลื่อน Fault | จุดความสูงเป็นเมตร Spot elevation in meters | ดินขาว Clay-kaolin |
| รอยคดโค้งรูปตัว Z Anticline with plunging direction | ทางน้ำ Drainage | รัตนชาติ Gems |
| รอยคดโค้งรูปตัว S Syncline with plunging direction | หนอง Pond | แกรไฟต์ Graphite |
| แนวระดับและแนว Strike and dip of bed | ถนน Road | โมลิบดีนัม Molybdenum |
| ตำแหน่งซากดึกดำบรรพ์ Fossil location | อำเภอ Amphoe (District) | แหล่งแร่และถ่านหิน Quarry |
| แนวแสดงรูปตัดขวาง Line of section | จังหวัด Changwat (Province) | ควอตซ์ Quartz |
| | | ทรายแก้ว Silica sand |

จัดทำโดยกรมทรัพยากรธรณี
กรมทรัพยากรธรณี กรมทรัพยากรธรณี
สงวนลิขสิทธิ์
FOR SALE BY THE INFORMATION SECTION, ECONOMIC AND INFORMATION DIVISION
DEPARTMENT OF MINERAL RESOURCES
RAMA VI ROAD
BANGKOK 10400, THAILAND