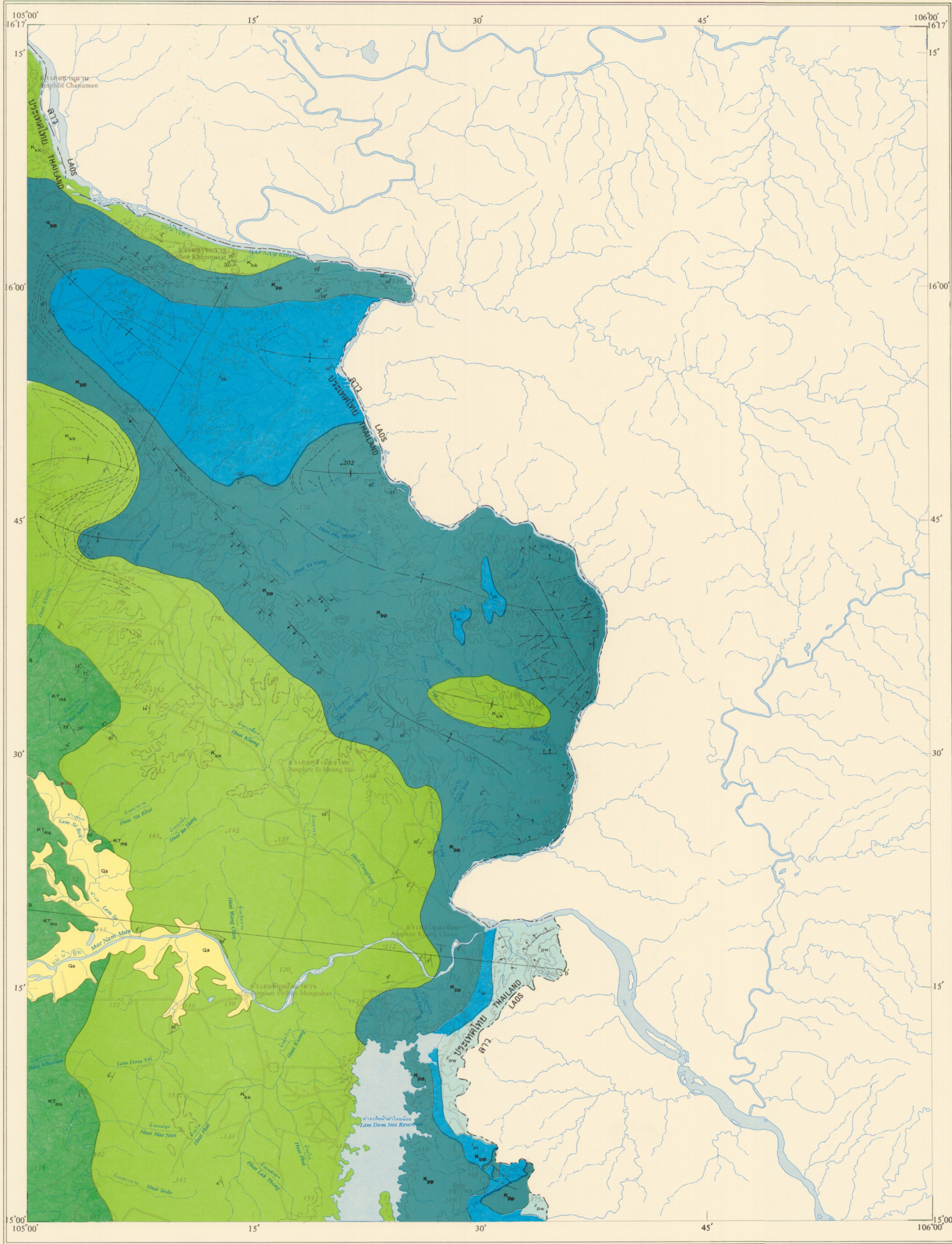




เมืองเวียงโปนและสารวัน  
MUANGXE PON AND SARAVAN

แผนที่ธรณีวิทยาประเทศไทย ๑: ๒๕๐,๐๐๐  
GEOLOGICAL MAP OF THAILAND 1:250,000

พิมพ์ครั้งที่ ๑  
1<sup>st</sup> EDITION  
ชีท ND48-3,15  
SHEET

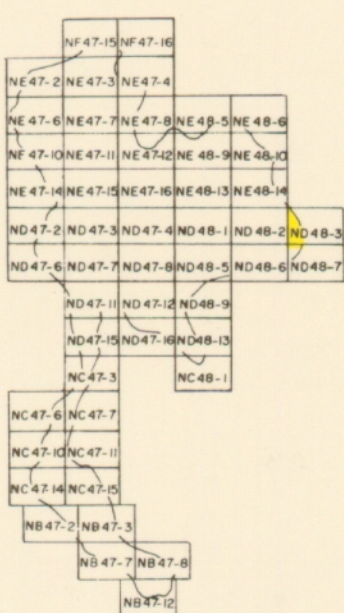


จัดทำโดย กองธรณีวิทยา กรมทรัพยากรธรณี ๒๕๒๔  
Published by Geological Survey Division, Department of Mineral Resources 1985  
พิมพ์ที่กรมแผนที่ทหาร  
Printed by Royal Thai Survey Department  
ทำแผนที่โดย สุภาวดี วิมุทกานันดา  
Chief Cartographer Supawadee Vimuktanandana

สำรวจทำแผนที่โดย มนตรี ศิลปาลิต สุทธิพร สุริยา, ๒๕๒๒  
Geology compiled by Montri Silapalit, Suthiporn Suriya, 1979

มาตราส่วน ๑:๒๕๐,๐๐๐  
SCALE 1:250,000  
5 0 5 10 15 20 กิโลเมตร  
Kilometers  
ช่วงค่าระดับความสูง ๑๐๐ เมตร และเส้นแทรกชั้นละ ๕๐ เมตร  
CONTOUR INTERVAL 100 METERS WITH SUPPLEMENTARY CONTOURS AT 50 METER INTERVALS  
ประกาศ จักรกฤษ : อธิบดี  
PRAPAS CHAKAPAG : DIRECTOR GENERAL  
MANUS VEERABURUS : DIRECTOR  
กองธรณีวิทยา กรมทรัพยากรธรณี  
2522  
GEOLOGICAL SURVEY DIVISION, DEPARTMENT OF MINERAL RESOURCES  
1979

คณะกรรมการพิจารณาจัดพิมพ์แผนที่: นายพิสิทธ์ ชีวดีลก นายสงัด พันธโสภา  
นายจงพันธ์ จงสิงห์มณี นายวิรัชศักดิ์ นันททวีศักดิ์ นายนิกร นครศรี นายอดุลย์  
เจริญประเสริฐ นายชัยวัฒน์ หันทอง นายเสถียร สอนันเสียง นายแสงอาทิตย์ -  
เชื้อวโรจน์ นางสุภาวดี วิมุทกานันดา และนายสิริอุษา สราภิรมย์  
Editing Committee: Phisit Dheeradilok, Sangad Bunopas, Chongpan Chonglakma-  
nee, Veerasak Nakinbodee, Nikorn Nakornsri, Adul Charoenpravat, Chaiyan Hin-  
thong, Sathian Snansiang, Sangathit Chuaviroj, Supawadee Vimuktanandana and  
Sunya Sarapirome



แผนที่ภูมิประเทศของกรมแผนที่ทหาร ลำดับชุด 1501 พิมพ์ครั้งที่ 2  
Topographic based on RTSD map series 1501 2<sup>nd</sup> edition

