



กรมทรัพยากรธรณี

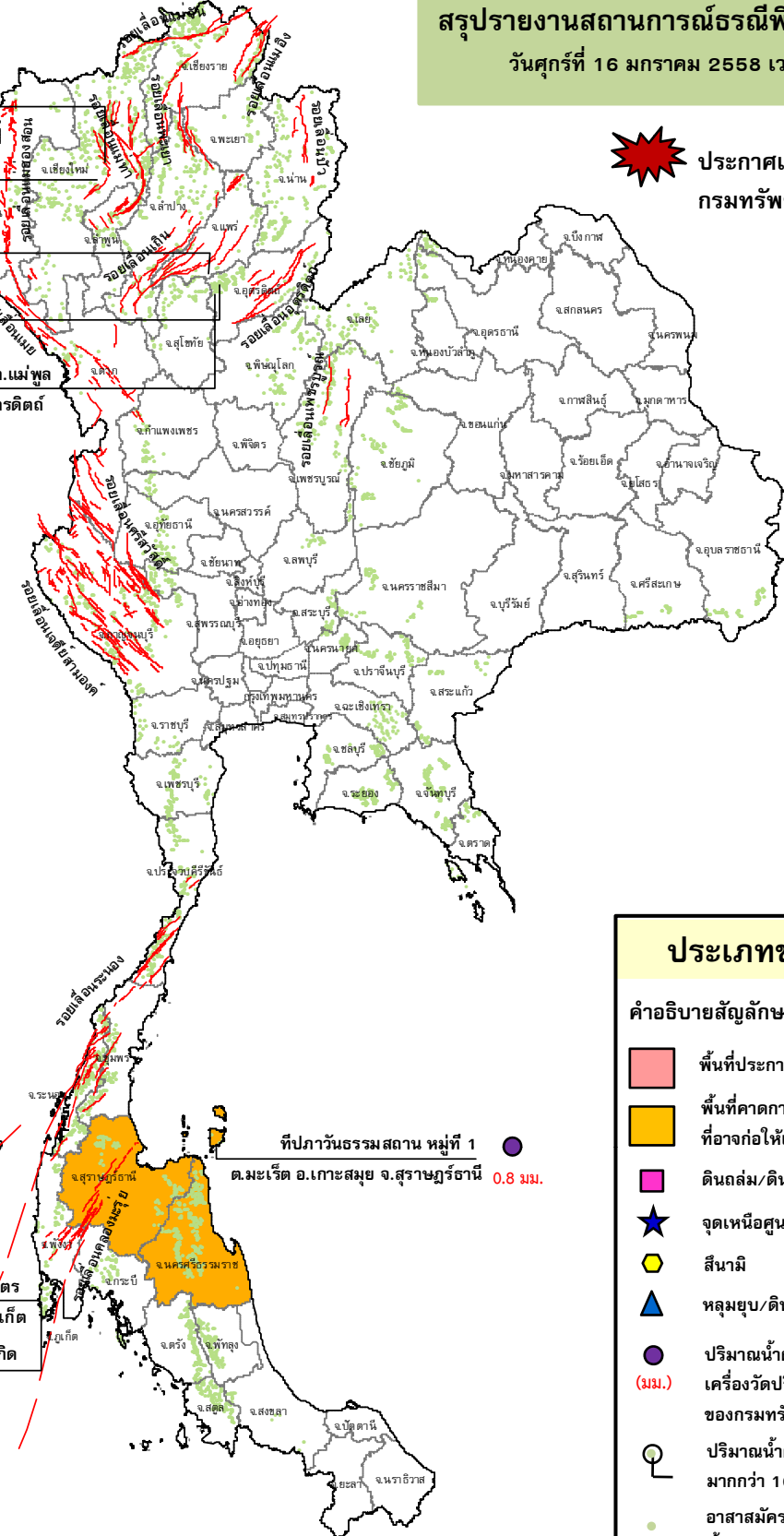
สรุปรายงานสถานการณ์ธรณีพิบัติภัยประจำวัน

วันศุกร์ที่ 16 มกราคม 2558 เวลา 09.00 น.



ประกาศเฝ้าระวังดินถล่ม
กรมทรัพยากรธรณี

- สถานีวิจัยดอยปู่ย สวนสองแสน
0 มม. ต.สุเทพ อ.เมือง จ.เชียงใหม่
- วัดพระธาตุดอยสุเทพราชวรวิหาร
0 มม. ต.สุเทพ อ.เมือง จ.เชียงใหม่
- บ้านผามูบ ต.แม่พูล
0 มม. อ.ลับแล จ.อุตรดิตถ์
- บ้านห้วยเรือ ต.แม่พูล
0 มม. อ.ลับแล จ.อุตรดิตถ์
- บ้านห้วยไต้ ต.แม่พูล
0 มม. อ.ลับแล จ.อุตรดิตถ์



ประเภทของภัยที่เกิด

- คำอธิบายสัญลักษณ์
- พื้นที่ประกาศเฝ้าระวังดินถล่ม
 - พื้นที่คาดการณ์ปริมาณน้ำฝนที่อาจก่อให้เกิดดินถล่ม (2)
 - ดินถล่ม/ดินไหล/หินร่วง/รอยแยก
 - ★ จุดเหนือศูนย์เกิดแผ่นดินไหว
 - สึนามิ
 - ▲ หลุมยุบ/ดินทรุดตัว
 - ปริมาณน้ำฝน 24 ชม. จากเครื่องวัดปริมาณน้ำฝนอัตโนมัติของกรมทรัพยากรธรณี 8 สถานี
 - ปริมาณน้ำฝนในพื้นที่เสี่ยงภัยมากกว่า 100 มม. ขึ้นไป
 - อาสาสมัครเครือข่ายวัดปริมาณน้ำฝนของกรมทรัพยากรธรณี
 - ~ รอยเลื่อนมีพลัง

- สำนักสงฆ์ดอยเทพนิมิตร์
0 มม. ต.ป่าตอง อ.กระบุรี จ.ภูเก็ต
- พุทธอุทยานยอดเขานาคเกิด
0 มม. ต.กะรน อ.เมือง จ.ภูเก็ต

ที่ปภาวันธรรมสถาน หมู่ที่ 1
ต.มะเจ็ด อ.เกาะสมุย จ.สุราษฎร์ธานี 0.8 มม.



๑. ประกาศกรมทรัพยากรธรณี

- ไม่มี

๒. ธรณีพิบัติภัยภายในประเทศ รอบ ๒๔ ชั่วโมง

๒.๑ ดินถล่ม น้ำป่าไหลหลาก ดินไหล หินร่วง รอยแยก และหลุมยุบ

- ไม่มี

๒.๒ แผ่นดินไหว

๒.๒.๑ รายงานสถานการณ์แผ่นดินไหวขนาด ๖.๓ ริคเตอร์ (๕ พ.ค. ๕๗) อันเนื่องมาจากการเคลื่อนตัวของกลุ่มรอยเลื่อนพะเยา (รอยเลื่อนแม่ลาว) บริเวณ อ.พาน จ.เชียงราย ปัจจุบันมีแผ่นดินไหวตาม (After Shock) เกิดขึ้นรวมทั้ง ๑,๒๓๕ ครั้ง ทั้งนี้ในรอบ ๒๔ ชั่วโมงที่ผ่านมา ไม่มีการเกิดแผ่นดินไหวตาม (After Shock) (ที่มา: กรมอุตุนิยมวิทยา)

๒.๒.๒ แผ่นดินไหวในประเทศและใกล้เคียงที่ประชาชนสามารถรับรู้ถึงแรงสั่นไหว

- ไม่มี

๓. ธรณีพิบัติภัยทั่วโลก รอบ ๒๔ ชั่วโมง ที่มีผลกระทบรุนแรง (ดินถล่ม ภูเขาไฟระเบิด แผ่นดินไหว สึนามิ หลุมยุบและอื่นๆ)

- ไม่มี

๔. พื้นที่ติดตามและเฝ้าระวังสถานการณ์ธรณีพิบัติภัยดินถล่มและน้ำป่าไหลหลากของกรมทรัพยากรธรณี

เนื่องจากในพื้นที่เสี่ยงภัยดินถล่ม มีปริมาณน้ำฝนไม่ถึงเกณฑ์การเฝ้าระวัง ประกอบกับบางพื้นที่ไม่มีฝนตก จึงไม่มีพื้นที่ติดตามสถานการณ์พิบัติภัยดินถล่มและน้ำป่าไหลหลาก

๕. แนวทางการบริหาร

กรณีสถานการณ์ปกติ

- กรมทรัพยากรธรณี ร่วมกับหน่วยงานต่างๆ ที่เกี่ยวข้องดำเนินการติดตามสถานการณ์อย่างต่อเนื่องสม่ำเสมอ เพื่อให้พร้อมสำหรับการแลกเปลี่ยนและสนับสนุนข้อมูลด้านการบริหารจัดการพิบัติภัยของแต่ละหน่วยงาน และเป็นการช่วยบรรเทาและลดผลกระทบจากพิบัติภัยที่อาจเกิดขึ้นต่อชีวิตและทรัพย์สินของประชาชนอีกทางหนึ่ง
- หน่วยงานที่เกี่ยวข้องเตรียมความพร้อมเพื่อรับมือกับสถานการณ์ที่อาจเกิดขึ้นได้อย่างทันที่
- แจ่งข้อมูล/ข่าวสาร/รายงาน อย่างสม่ำเสมอ

ข้อมูลสนับสนุนที่ใช้ในการวิเคราะห์ ติดตามและเฝ้าระวังธรณีพิบัติภัยดินถล่ม ศูนย์ปฏิบัติการธรณีพิบัติภัย มีดังนี้

• สภาพอากาศ (กรมอุตุนิยมวิทยา)

บริเวณความกดอากาศสูงกำลังค่อนข้างแรงจากประเทศจีนยังคงแผ่เสริมลงมาปกคลุมประเทศไทย ลักษณะเช่นนี้ทำให้บริเวณประเทศไทยตอนบนจะมีอากาศหนาวเย็นโดยทั่วไปอย่างต่อเนื่องต่อไปอีกหลายวัน และบริเวณยอดดอยในภาคเหนือจะเกิดน้ำค้างแข็งในบางพื้นที่ ขอให้ประชาชนดูแลสุขภาพเนื่องจากอากาศที่หนาวเย็นในขณะนี้ สำหรับมรสุมตะวันออกเฉียงเหนือที่พัดปกคลุมภาคใต้ และอ่าวไทย มีกำลังค่อนข้างแรง ทำให้บริเวณอ่าวไทยจะมีคลื่นสูง ๒ - ๓ เมตร

- ปริมาณน้ำฝนสูงสุดวัดได้ที่ อ.เกาะสมุย จ.สุราษฎร์ธานี ๗.๓ มม.

• พื้นที่คาดการณ์ปริมาณน้ำฝนที่อาจก่อให้เกิดดินถล่มล่วงหน้า ๓ วัน จากแบบจำลองพื้นที่อ่อนไหวต่อดินถล่มแบบพลวัต (AP Model) สำหรับศูนย์ปฏิบัติการธรณีพิบัติภัย

- จังหวัดสุราษฎร์ธานี และนครศรีธรรมราช/เฝ้าระวังในระยะ ๒ - ๓ วันนี้

หมายเหตุ AP Model เป็นการวิเคราะห์ข้อมูลเชิงสถิติปริมาณน้ำฝนสะสมและเหตุการณ์ดินถล่มในอดีต ร่วมกับข้อมูลการคาดการณ์ปริมาณน้ำฝนล่วงหน้า ๗๒ ชั่วโมง (สถาบันสารสนเทศทรัพยากรน้ำและการเกษตร) สร้างเกณฑ์น้ำฝนสะสมวิกฤตเพื่อคาดการณ์พื้นที่ที่จะติดตาม/เฝ้าระวังธรณีพิบัติภัยดินถล่มล่วงหน้า

• ปริมาณน้ำฝนจากเครื่องวัดอัตโนมัติ ในรอบ ๒๔ ชั่วโมง ที่วัดได้มากกว่า ๕๐ มม.

- ไม่มีปริมาณน้ำฝนถึงเกณฑ์การเฝ้าระวังเบื้องต้นของศูนย์ปฏิบัติการธรณีพิบัติภัย

• ข้อมูลจากเครื่องตรวจติดตามการเคลื่อนตัวของมวลดิน กรมทรัพยากรธรณี ในรอบ ๒๔ ชั่วโมง (๑๕ ม.ค. ๕๘ เวลา ๐๗.๐๐ น. - ๑๖ ม.ค. ๕๘ เวลา ๐๗.๐๐ น.)

ลำดับ	สถานี	ปริมาณน้ำฝน (มม.)	ความชื้นสัมพัทธ์ (%)	แรงดันน้ำใต้ดิน (Piezometer, kpa)	การเคลื่อนตัวของมวลดิน ในรอบ ๒๔ ชม. (Inclinometer)				การประเมินสถานการณ์
					จุดที่ ๑		จุดที่ ๒		
					ไม่เคลื่อนตัว	เคลื่อนตัว (มม.)	ไม่เคลื่อนตัว	เคลื่อนตัว (มม.)	
๑.	สำนักสงฆ์ค้อยเทพนิมิต ต.ป่าตอง อ.กระบุรี จ.ภูเก็ต	๐	๖๒	- ๓.๓	/	/	/	/	ปกติ
๒.	พุทธอุทยานยอดเขานาคเกิด ต.กระรน อ.เมืองภูเก็ต จ.ภูเก็ต	๐	๖๒	- ๒.๒	/	/	/	/	ปกติ
๓.	ที่ป่าวันธรรมสถาน หมู่ที่ ๑ ต.มะเร็ต อ.เกาะสมุย จ.สุราษฎร์ธานี	๐.๘	๕๘	- ๒.๓	/	/	/	/	ปกติ
๔.	บ.ผามูบ หมู่ที่ ๗ ต.แม่พูล อ.ลับแล จ.อุตรดิตถ์	๐	๕๕	๕.๓	/	/	/	/	ปกติ
๕.	บ.ห้วยเรือ หมู่ที่ ๙ ต.แม่พูล อ.ลับแล จ.อุตรดิตถ์	๐	๕๓	- ๙.๘	/	/	/	/	ปกติ
๖.	บ.ห้วยไค้ หมู่ที่ ๘ ต.แม่พูล อ.ลับแล จ.อุตรดิตถ์	๐	๕๒	- ๖.๔	/	/	/	/	ปกติ
๗.	สถานีวิจัยค้อยปุย สวนสองแสน ต.สุเทพ อ.เมือง จ.เชียงใหม่	๐	๕๖	- ๑๒.๑	/	/	/	/	ปกติ
๘.	วัดพระธาตุดอยสุเทพราชวรวิหาร ต.สุเทพ อ.เมือง จ.เชียงใหม่	๐	๕๔	- ๓.๗	/	/	/	/	ปกติ

๑. เกณฑ์วัดปริมาณน้ำฝน

๐ - ๖๐ มม. ปกติ
๙๐ - ๑๐๐ มม. แจ้งให้ทำการเฝ้าระวัง
มากกว่า ๑๕๐ มม. ต้องอพยพประชาชน

๒. เกณฑ์วัดค่าแรงดันน้ำใต้ดิน (Piezometer)

๐ ถึง - ๒๙ ปกติ
-๓๐ ถึง -๖๙ kPa แจ้งให้ทำการเฝ้าระวัง
มากกว่า ถึง -๗๐ kPa ต้องอพยพประชาชน

๓. เกณฑ์วัดระยะการเคลื่อนตัวของมวลดิน (Inclinometer)

๐ - ๐.๔๙ มม. ปกติ
๐.๕ - ๔.๙ มม. แจ้งให้ทำการเฝ้าระวัง
มากกว่า ๕ มม. ต้องอพยพประชาชน

- ปริมาณน้ำฝนที่วัดได้จากเครือข่ายเฝ้าระวังแจ้งเตือนธรณีพิบัติภัย ในรอบ ๒๔ ชั่วโมง (๑๕ ม.ค. ๕๘ เวลา ๐๗.๐๐ น. - ๑๖ ม.ค. ๕๘ เวลา ๐๗.๐๐ น.)

ภาค	จังหวัด / อำเภอ / ตำบล / หมู่บ้าน				ข้อมูลปริมาณน้ำฝน (รอบ ๒๔ ชม.)	เครือข่ายฯ ทธ. (ผู้รายงาน)
เหนือ	น่าน	เวียงสา	ยาบห้วยนา	ป่าหุ้ง	เข้าน้ำท้องฟ้าค่อนข้างโปร่ง อากาศหนาว เข้าน้ำท้องฟ้าครึ้ม อากาศเย็น เข้าน้ำท้องฟ้าค่อนข้างโปร่ง อากาศหนาว เข้าน้ำท้องฟ้าหลัว อากาศเย็น	นายเสนอ ปินะอินทร์
	พะเยา	เชียงคำ	แม่ลาว	น้ำปิน		นายสินชัย หายโสภ
	กำแพงเพชร	คลองลาน	คลองสามพัฒนา	แปลงสี-แม่พี่ซ		นายปัด พามโพ
	เชียงราย	แม่จัน	แม่ไร่	ห้วยไร่		นายอ้าย มะโนใจ
ใต้	นครศรีธรรมราช	สิชล	ฉลอง	ทุ่งนอก	วัดปริมาณน้ำฝนได้ ๒๕ มม. เข้าน้ำท้องฟ้าแจ่มใส อากาศเย็น เข้าน้ำท้องฟ้าโปร่ง อากาศเย็น เข้าน้ำท้องฟ้าแจ่มใส อากาศเย็น เข้าน้ำท้องฟ้าแจ่มใส อากาศเย็น เข้าน้ำท้องฟ้าโปร่ง อากาศเย็น	นายฉลอง ใจห้าว
	กระบี่	เมืองกระบี่	ทับปริก	คลองใหญ่		นายนิยม เกิดสุข
	ชุมพร	ท่าแซะ	รับร่อ	สันกำแพง		นายสุนทร น้อยราช
	ตรัง	นาโยง	ช่อง	ไสขุ่น		นายณรงค์ แก้วยอด
	ประจวบคีรีขันธ์	ปราณบุรี	เขาจ้าว	กระทุง		นายจำเนียร พูนผล
	นครศรีธรรมราช	ร่อนพิบูลย์	ร่อนพิบูลย์	ห้วยไม้แก่น		นายวิรัตน์ เพ็งชุม
ตะวันออก	ระยอง	เขาชะเมา	น้ำเป็น	สามแยกน้ำเป็น	เข้าน้ำท้องฟ้าโปร่ง อากาศหนาว เข้าน้ำท้องฟ้าโปร่ง อากาศหนาว เข้าน้ำท้องฟ้าโปร่ง อากาศเย็น เข้าน้ำท้องฟ้าโปร่ง อากาศหนาว	นายมานพ ใบบาม
	จันทบุรี	เขาคิชฌกูฏ	จันทเขลม	คลองใหม่		นางมนุญ เงินถม
	ปราจีนบุรี	นาดี	สะพานหิน	โนนม่วง		นายวินัย เคาระหัดดี
	สระแก้ว	ตาพระยา	ทัพราช	โคกกรวด		นายสาคร เขิดชัยภูมิ
กลาง	อุทัยธานี	ลานสัก	ระบำ	หาดทรายงาม	เข้าน้ำอากาศเย็น มีแดดอ่อนๆ เข้าน้ำท้องฟ้าโปร่ง อากาศเย็น เข้าน้ำอากาศหนาว มีลมแรง เข้าน้ำท้องฟ้ามีเมฆบางส่วน อากาศหนาว	นางสาวสายลม แก้วลา
	สุพรรณบุรี	ด่านช้าง	ห้วยขมิ้น	น้อยป่าแฝก		นางบุษรา อินทอง
	ลพบุรี	ชัยบาดาล	บ้านใหม่สามัคคี	หนองสองตอนเหนือ		นายสมพิศ ชุมทรัพย์
	ราชบุรี	บ้านคา	บ้านบึง	โป่งกระทิง		นายบุญเรือน ตาละคำ
ตะวันออก เฉียงเหนือ	ขอนแก่น	ภูผาม่าน	นาฝาย	นาฝายใต้	เข้าน้ำท้องฟ้าโปร่ง อากาศเย็น เข้าน้ำมีหมอกจางๆ อากาศเย็น เข้าน้ำท้องฟ้าโปร่ง อากาศเย็น เข้าน้ำท้องฟ้าโปร่ง อากาศเย็น	นายยศ นาคเอี่ยม
	ชัยภูมิ	คอนสาร	ทุ่งนาเลา	ห้วยแล้ง		นายลำไย แสนหล้า
	นครราชสีมา	ปากช่อง	พญาเย็น	ซับใต้		นางคำมี จักรพล
	อุบลราชธานี	น้ำยืน	โชน	น้ำยืน		นายปัด ธรรมโม

ศูนย์ปฏิบัติการธรณีพิบัติภัย สำนักธรณีวิทยาสิ่งแวดล้อม
กรมทรัพยากรธรณี กระทรวงทรัพยากรธรรมชาติและสิ่งแวดล้อม
โทร ๐๒ ๖๒๑ ๙๗๐๓-๕ โทรสาร ๐๒ ๖๒๑ ๙๗๐๐
www.dmr.go.th