



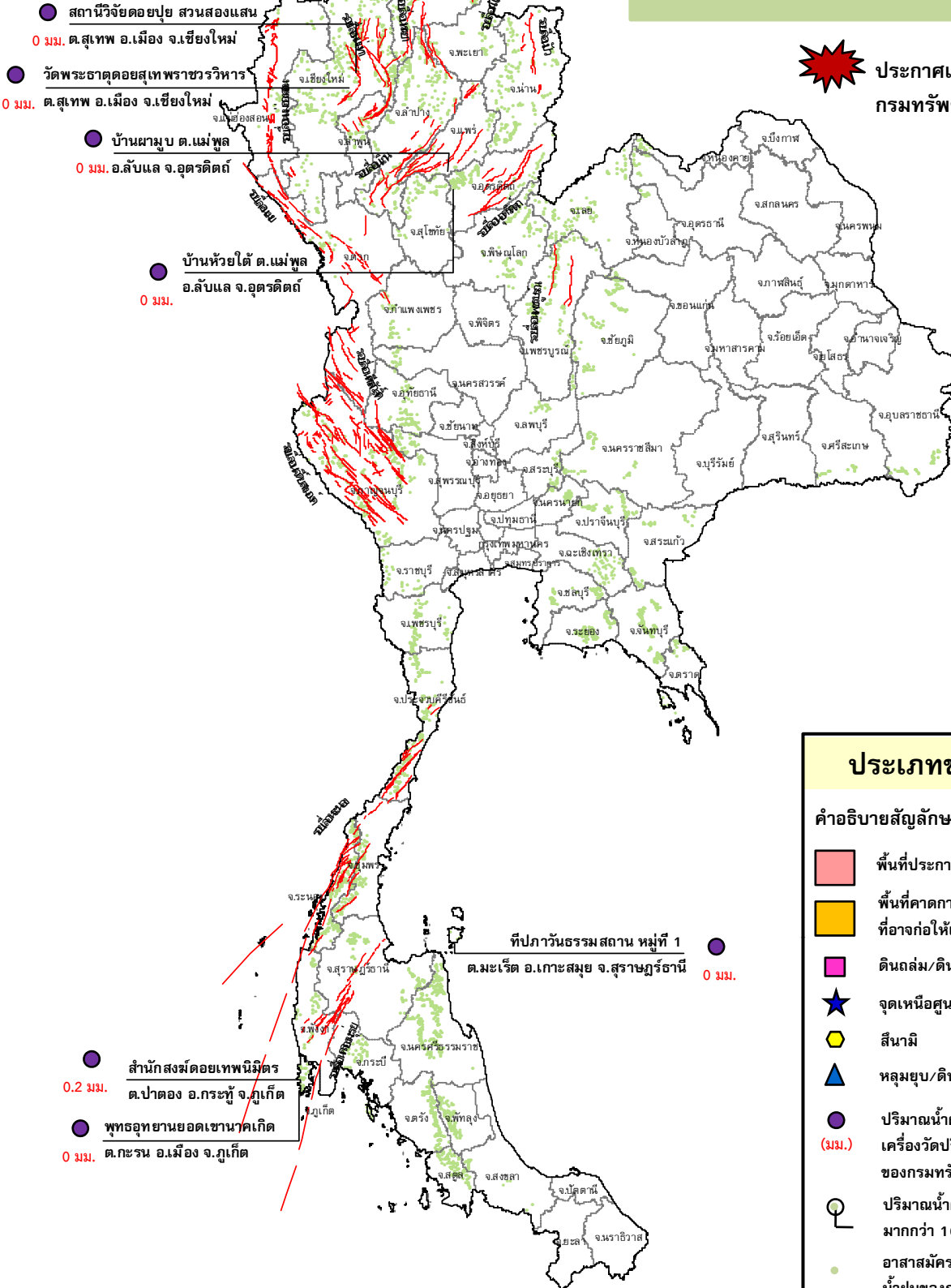
# กรมทรัพยากรธรณี

## สรุปรายงานสถานการณ์ธรณีพิบัติภัยประจำวัน

วันอังคารที่ 27 มกราคม 2558 เวลา 09.00 น.



ประกาศเฝ้าระวังดินถล่ม  
กรมทรัพยากรธรณี



### ประเภทของภัยที่เกิด

- คำอธิบายสัญลักษณ์**
- พื้นที่ประกาศเฝ้าระวังดินถล่ม
  - พื้นที่คาดการณ์ปริมาณน้ำฝนที่อาจก่อให้เกิดดินถล่ม
  - ดินถล่ม/ดินไหล/หินร่วง/รอยแยก
  - จุดเหนือศูนย์เกิดแผ่นดินไหว
  - สึนามิ
  - หลุมยุบ/ดินทรุดตัว
  - ปริมาณน้ำฝน 24 ชม. จากเครื่องวัดปริมาณน้ำฝนอัตโนมัติของกรมทรัพยากรธรณี 7 สถานี
  - ปริมาณน้ำฝนในพื้นที่เสี่ยงภัยมากกว่า 100 มม. ขึ้นไป
  - อาสาสมัครเครือข่ายวัดปริมาณน้ำฝนของกรมทรัพยากรธรณี
  - รอยเลื่อนมีพลัง



๑. ประกาศกรมทรัพยากรธรณี

- ไม่มี

๒. ธรณีพิบัติภัยภายในประเทศ รอบ ๒๔ ชั่วโมง

๒.๑ ดินถล่ม น้ำป่าไหลหลาก ดินไหล หินร่วง รอยแยก และหลุมยุบ

- ไม่มี

๒.๒ แผ่นดินไหว

๒.๒.๑ รายงานสถานการณ์แผ่นดินไหวขนาด ๖.๓ ริคเตอร์ (๕ พ.ค. ๕๗) อันเนื่องมาจากการเคลื่อนตัวของกลุ่มรอยเลื่อนพะเยา (รอยเลื่อนแม่ลาว) บริเวณ อ.พาน จ.เชียงราย ปัจจุบันมีแผ่นดินไหวตาม (After Shock) เกิดขึ้นรวมทั้ง ๑,๒๓๗ ครั้ง ทั้งนี้ในรอบ ๒๔ ชั่วโมงที่ผ่านมา เกิดแผ่นดินไหวตาม (After Shock) จำนวน ๒ ครั้ง เมื่อเวลา ๐๘.๑๔ น. ขนาด ๒.๔ ริคเตอร์ และเวลา ๑๘.๓๙ น. ขนาด ๒.๓ ริคเตอร์ ประชาชนไม่สามารถรับรู้ถึงแรงสั่นสะเทือนได้ (ที่มา: กรมอุตุนิยมวิทยา)

๒.๒.๒ แผ่นดินไหวในประเทศและใกล้เคียงที่ประชาชนสามารถรับรู้ถึงแรงสั่นไหว

- ไม่มี

๓. ธรณีพิบัติภัยทั่วโลก รอบ ๒๔ ชั่วโมง ที่มีผลกระทบรุนแรง (ดินถล่ม ภูเขาไฟระเบิด แผ่นดินไหว สึนามิ หลุมยุบและอื่นๆ)

- ไม่มี

๔. พื้นที่ติดตามและเฝ้าระวังสถานการณ์ธรณีพิบัติภัยดินถล่มและน้ำป่าไหลหลากของกรมทรัพยากรธรณี

เนื่องจากในพื้นที่เสี่ยงภัยดินถล่ม มีปริมาณน้ำฝนไม่ถึงเกณฑ์การเฝ้าระวัง ประกอบกับบางพื้นที่ไม่มีฝนตก จึงไม่มีพื้นที่ติดตามสถานการณ์พิบัติภัยดินถล่มและน้ำป่าไหลหลาก

๕. แนวทางการบริหาร

กรณีสถานการณ์ปกติ

- กรมทรัพยากรธรณี ร่วมกับหน่วยงานต่างๆ ที่เกี่ยวข้องดำเนินการติดตามสถานการณ์อย่างต่อเนื่องสม่ำเสมอ เพื่อให้พร้อมสำหรับการแลกเปลี่ยนและสนับสนุนข้อมูลด้านการบริหารจัดการพิบัติภัยของแต่ละหน่วยงาน และเป็นการช่วยบรรเทาและลดผลกระทบจากพิบัติภัยที่อาจเกิดขึ้นต่อชีวิตและทรัพย์สินของประชาชนอีกทางหนึ่ง
- หน่วยงานที่เกี่ยวข้องเตรียมความพร้อมเพื่อรับมือกับสถานการณ์ที่อาจเกิดขึ้นได้อย่างทันที่
- แจ้งข้อมูล/ข่าวสาร/รายงาน อย่างสม่ำเสมอ

**ข้อมูลสนับสนุนที่ใช้ในการวิเคราะห์ ติดตามและเฝ้าระวังธรณีพิบัติภัยดินถล่ม ศูนย์ปฏิบัติการธรณีพิบัติภัย มีดังนี้**

**• สภาพอากาศ (กรมอุตุนิยมวิทยา)**

- บริเวณความกดอากาศสูงที่ปกคลุมประเทศไทยมีกำลังอ่อน แต่ยังคงทำให้บริเวณประเทศไทยมีอากาศหนาวเย็นกับมีหมอกในตอนเช้า และมีหมอกหนาในบางพื้นที่ ส่วนในตอนกลางวันมีอุณหภูมิสูงขึ้นในระยะนี้ ขอให้ประชาชนดูแลรักษาสุขภาพเนื่องจากอากาศที่เปลี่ยนแปลง และระมัดระวังในการสัญจรผ่านบริเวณที่มีหมอกหนาไว้ด้วย

- ปริมาณน้ำฝนสูงสุดวัดได้ที่ อ.ท่าวังผา จ.น่าน ๒.๐ มม. (สถาบันสารสนเทศทรัพยากรน้ำและการเกษตร)

**• พื้นที่คาดการณ์ปริมาณน้ำฝนที่อาจก่อให้เกิดดินถล่มล่วงหน้า ๓ วัน จากแบบจำลองพื้นที่อ่อนไหวต่อดินถล่มแบบพลวัต (AP Model) สำหรับศูนย์ปฏิบัติการธรณีพิบัติภัย**

- ไม่มีข้อมูลคาดการณ์พื้นที่ติดตาม/เฝ้าระวังในระยะ ๒ - ๓ วันนี้

**หมายเหตุ AP Model** เป็นการวิเคราะห์ข้อมูลเชิงสถิติปริมาณน้ำฝนสะสมและเหตุการณ์ดินถล่มในอดีต ร่วมกับข้อมูลการคาดการณ์ปริมาณน้ำฝนล่วงหน้า ๗๒ ชั่วโมง (สถาบันสารสนเทศทรัพยากรน้ำและการเกษตร) สร้างเกณฑ์น้ำฝนสะสมวิกฤตเพื่อคาดการณ์พื้นที่ที่จะติดตาม/เฝ้าระวังธรณีพิบัติภัยดินถล่มล่วงหน้า

**• ปริมาณน้ำฝนจากเครื่องวัดอัตโนมัติ ในรอบ ๒๔ ชั่วโมง ที่วัดได้มากกว่า ๕๐ มม.**

- ไม่มีปริมาณน้ำฝนถึงเกณฑ์การเฝ้าระวังเบื้องต้นของศูนย์ปฏิบัติการธรณีพิบัติภัย

**• ข้อมูลจากเครื่องตรวจติดตามการเคลื่อนตัวของมวลดิน กรมทรัพยากรธรณี ในรอบ ๒๔ ชั่วโมง (๒๖ ม.ค. ๕๘ เวลา ๐๗.๐๐ น. - ๒๗ ม.ค. ๕๘ เวลา ๐๗.๐๐ น.)**

ลำดับ	สถานี	ปริมาณน้ำฝน (มม.)	ความชื้นสัมพัทธ์ (%)	แรงดันน้ำใต้ดิน (Piezometer kpa)	การเคลื่อนตัวของมวลดิน ในรอบ ๒๔ ชม. (Inclinometer)				การประเมินสถานการณ์
					จุดที่ ๑		จุดที่ ๒		
					ไม่เคลื่อนตัว	เคลื่อนตัว (มม.)	ไม่เคลื่อนตัว	เคลื่อนตัว (มม.)	
๑.	สำนักสงฆ์ดอยเทพนิมิต ต.ป่าตอง อ.กระทุ้ง จ.ภูเก็ต	๐.๒	๕๙	- ๓.๐	/	/	/	/	ปกติ
๒.	พุทธอุทยานยอดเขานาคเกิด ต.กระรน อ.เมืองภูเก็ต จ.ภูเก็ต	๐	๖๐	- ๒.๕	/	/	/	/	ปกติ
๓.	ที่ปลาวันธรรมสถาน หมู่ที่ ๑ ต.มะเร็ต อ.เกาะสมุย จ.สุราษฎร์ธานี	๐	๕๕	- ๑.๙	/	/	/	/	ปกติ
๔.	บ.ผามูบ หมู่ที่ ๗ ต.แม่พูล อ.ลับแล จ.อุตรดิตถ์	๐	๕๔	- ๕.๕	/	/	/	/	ปกติ
๕.	บ.ห้วยไต้ หมู่ที่ ๘ ต.แม่พูล อ.ลับแล จ.อุตรดิตถ์	๐	๕๑	- ๖.๕	/	/	/	/	ปกติ
๖.	สถานีวิจัยดอยปู่ย สวนสองแสน ต.สุเทพ อ.เมือง จ.เชียงใหม่	๐	๕๕	- ๑๒.๑	/	/	/	/	ปกติ
๗.	วัดพระธาตุดอยสุเทพราชวรวิหาร ต.สุเทพ อ.เมือง จ.เชียงใหม่	๐	๕๓	- ๔.๑	/	/	/	/	ปกติ

**หมายเหตุ**

**๑. เกณฑ์วัดปริมาณน้ำฝน**

๐ - ๖๐ มม. ปกติ  
 ๙๐ - ๑๐๐ มม. แจ้งให้ทำการเฝ้าระวัง  
 มากกว่า ๑๕๐ มม. ต้องอพยพประชาชน

**๒. เกณฑ์วัดค่าแรงดันน้ำใต้ดิน (Piezometer)**

๐ ถึง - ๒๙ ปกติ  
 -๓๐ ถึง -๖๙ kPa แจ้งให้ทำการเฝ้าระวัง  
 มากกว่า ถึง -๗๐ kPa ต้องอพยพประชาชน

**๓. เกณฑ์วัดระยะการเคลื่อนตัวของมวลดิน (Inclinometer)**

๐ - ๐.๔๙ มม. ปกติ  
 ๐.๕ - ๔.๙ มม. แจ้งให้ทำการเฝ้าระวัง  
 มากกว่า ๕ มม. ต้องอพยพประชาชน

- ปริมาณน้ำฝนที่วัดได้จากเครือข่ายเฝ้าระวังแจ้งเตือนธรณีพิบัติภัย ในรอบ ๒๔ ชั่วโมง (๒๖ ม.ค. ๕๘ เวลา ๐๗.๐๐ น. - ๒๗ ม.ค. ๕๘ เวลา ๐๗.๐๐ น.)

ภาค	จังหวัด / อำเภอ / ตำบล / หมู่บ้าน				ข้อมูลปริมาณน้ำฝน (รอบ ๒๔ ชม.)	เครือข่ายฯ ทร. (ผู้รายงาน)
เหนือ	เชียงใหม่	แม่ฮ่าย	ท่าตอน	หาดชมพู	เข้านี้ท้องฟ้าหัลว มีหมอกหนา	นางอำพัน คำฮ้าย
	ลำพูน	แม่ทา	ทาชุมเงิน	แม่เมย	เข้านี้ท้องฟ้าแจ่มใส อากาศหนาว	นายสว่าง ชูยกาศ
	พะเยา	เชียงคำ	ร่มเย็น	หนอง	เข้านี้ท้องฟ้าโปร่ง อากาศเย็น	นายจันทร์ อินสวาท
	แพร่	สอง	สะเอียบ	แม่เต็น	เข้านี้ท้องฟ้าแจ่มใส อากาศเย็น	นายสายันต์ ชันทะบุตร
ใต้	เพชรบุรี	แก่งกระจาน	ห้วยแม่เพรียง	หนองน้ำดำ	เข้านี้ท้องฟ้าโปร่ง อากาศเย็น	นายดาวรุ่ง หล้าคำชาย
	ชุมพร	สวี	เขาค่าย	ขุนไกร	เข้านี้ท้องฟ้าแจ่มใส อากาศเย็น	นายสมหมาย บุญรักษา
	พังงา	ตะกั่วทุ่ง	ถ้ำ	ชุมมุด	เข้านี้ท้องฟ้าโปร่ง อากาศเย็น	นายเสวก สิทธิการ
	พัทลุง	กงหรา	คลองทรายขาว	ไร่เหนือ	เข้านี้ท้องฟ้าโปร่ง อากาศเย็น	นายวินัย จันทร์เทพ
ตะวันออก	ตราด	เขาสมิง	สะตอ	ทุ่งกระบอก	เข้านี้ท้องฟ้าโปร่ง อากาศอุ่น	นายตรวจ สนั่นถึง
	ปราจีนบุรี	นาดี	แก่งดินสอ	เจริญ	เข้านี้ท้องฟ้าหัลว อากาศอุ่น	นางสามนัสย์ มั่นจิรบรรเจิด
	จันทบุรี	มะขาม	วังแฉม	ทุ่งตลาด	เข้านี้ท้องฟ้าค่อนข้างโปร่ง อากาศอุ่น	นายลิขิต หัสคุณ
กลาง	อุทัยธานี	บ้านไร่	คอกควาย	ไร่ใหม่	เข้านี้ท้องฟ้าโปร่ง อากาศหนาว	นายประกาศิต เพชรรักษ์
	ราชบุรี	บ้านคา	บ้านบึง	พูนิน	เข้านี้ท้องฟ้าแจ่มใส อากาศเย็น	นายสมชาย แสงอุทัย
	กาญจนบุรี	สังขละบุรี	ปรางค์	ยางขาว	เข้านี้ท้องฟ้าแจ่มใส อากาศเย็น	นายไพโรจน์ ประดับสุข
ตะวันออก เฉียงเหนือ	ชัยภูมิ	คอนสาร	ทุ่งลุยลาย	ทุ่งลุยลาย	เข้านี้อากาศอุ่นขึ้น มีหมอกปานกลาง	นายยุทธ จุนกุดเถาะ
	ศรีสะเกษ	ขุนหาญ	บักดอง	สำโรงเก่า	เข้านี้ท้องฟ้าหัลว อากาศอุ่น	นายบุญเยี่ยม ศรีวงศ์
	ขอนแก่น	ภูผาม่าน	วังสวาบ	เขาวง	เข้านี้ท้องฟ้าค่อนข้างโปร่ง อากาศเย็น	นายอาทิตย์ คำหลิน

ศูนย์ปฏิบัติการธรณีพิบัติภัย สำนักธรณีวิทยาสิ่งแวดล้อม  
กรมทรัพยากรธรณี กระทรวงทรัพยากรธรรมชาติและสิ่งแวดล้อม  
โทร ๐๒ ๖๒๑ ๙๗๐๓-๕ โทรสาร ๐๒ ๖๒๑ ๙๗๐๐  
[www.dmr.go.th](http://www.dmr.go.th)