



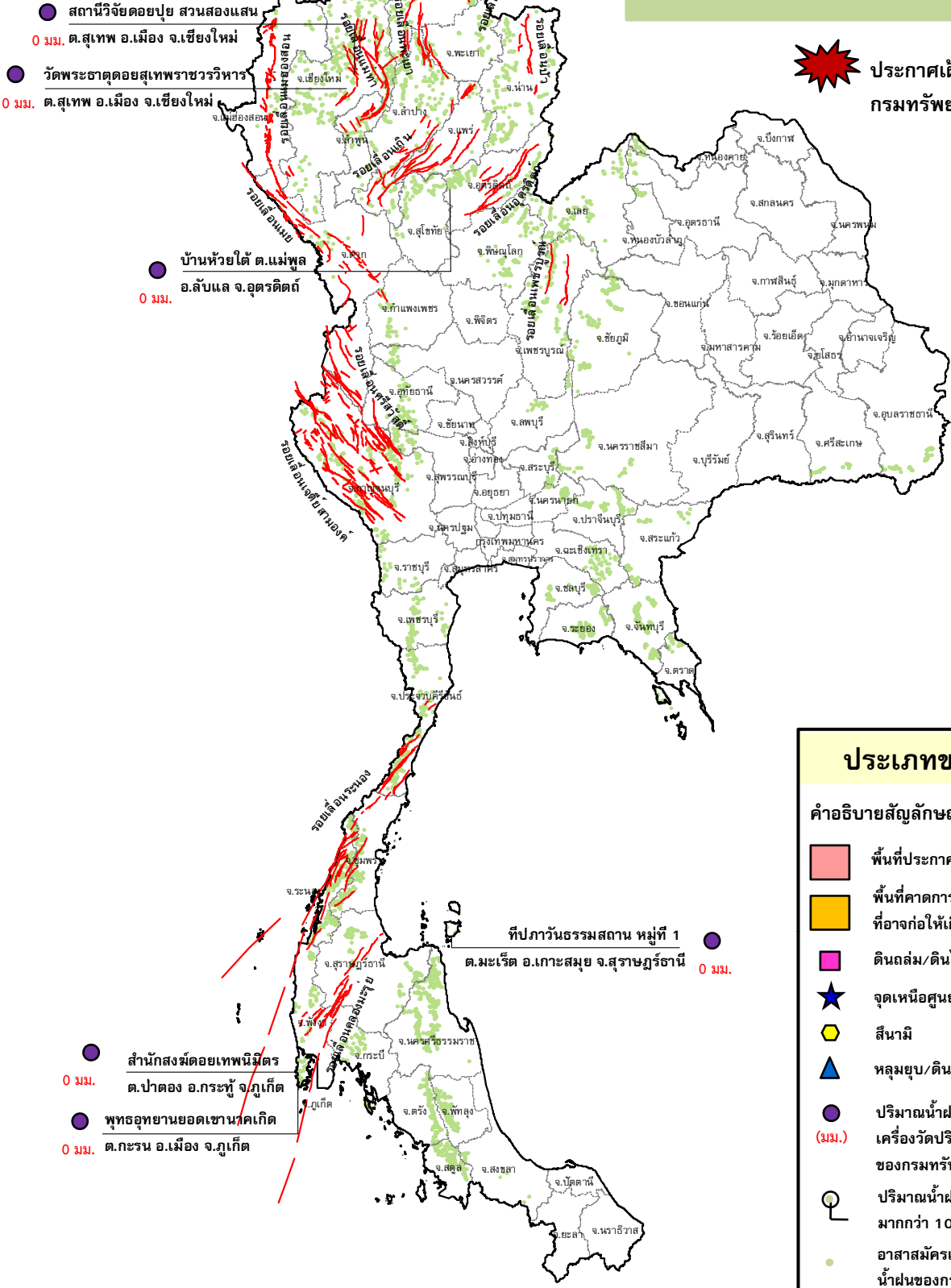
กรมทรัพยากรธรณี

สรุปรายงานสถานการณ์ธรณีพิบัติภัยประจำวัน

วันพฤหัสบดีที่ 29 มกราคม 2558 เวลา 09.00 น.



ประกาศเฝ้าระวังดินถล่ม
กรมทรัพยากรธรณี



ประเภทของภัยที่เกิด

- คำอธิบายสัญลักษณ์
- พื้นที่ประกาศเฝ้าระวังดินถล่ม
 - พื้นที่คาดการณ์ปริมาณน้ำฝนที่อาจก่อให้เกิดดินถล่ม
 - ดินถล่ม/ดินไหล/หินร่วง/รอยแยก
 - จุดเหนือศูนย์เกิดแผ่นดินไหว
 - สึนามิ
 - หลุมยุบ/ดินทรุดตัว
 - ปริมาณน้ำฝน 24 ชม. จากเครื่องวัดปริมาณน้ำฝนอัตโนมัติของกรมทรัพยากรธรณี 6 สถานี
 - ปริมาณน้ำฝนในพื้นที่เสี่ยงภัยมากกว่า 100 มม. ขึ้นไป
 - อาสาสมัครเครือข่ายวัดปริมาณน้ำฝนของกรมทรัพยากรธรณี
 - รอยเลื่อนมีพลัง



๑. ประกาศกรมทรัพยากรธรณี

- ไม่มี

๒. ธรณีพิบัติภัยภายในประเทศ รอบ ๒๔ ชั่วโมง

๒.๑ ดินถล่ม น้ำป่าไหลหลาก ดินไหล หินร่วง รอยแยก และหลุมยุบ

- ไม่มี

๒.๒ แผ่นดินไหว

๒.๒.๑ รายงานสถานการณ์แผ่นดินไหวขนาด ๖.๓ ริคเตอร์ (๕ พ.ค. ๕๗) อันเนื่องมาจากการเคลื่อนตัวของกลุ่มรอยเลื่อนพะเยา (รอยเลื่อนแม่ลาว) บริเวณ อ.พาน จ.เชียงราย ปัจจุบันมีแผ่นดินไหวตาม (After Shock) เกิดขึ้นรวมทั้ง ๑,๒๓๗ ครั้ง ทั้งนี้ในรอบ ๒๔ ชั่วโมงที่ผ่านมา ไม่มีการเกิดแผ่นดินไหวตาม (ที่มา: กรมอุตุนิยมวิทยา)

๒.๒.๒ แผ่นดินไหวในประเทศและใกล้เคียงที่ประชาชนสามารถรับรู้ถึงแรงสั่นไหว

- ไม่มี

๓. ธรณีพิบัติภัยทั่วโลก รอบ ๒๔ ชั่วโมง ที่มีผลกระทบรุนแรง (ดินถล่ม ภูเขาไฟระเบิด แผ่นดินไหว สึนามิ หลุมยุบและอื่นๆ)

- ไม่มี

๔. พื้นที่ติดตามและเฝ้าระวังสถานการณ์ธรณีพิบัติภัยดินถล่มและน้ำป่าไหลหลากของกรมทรัพยากรธรณี

เนื่องจากในพื้นที่เสี่ยงภัยดินถล่ม มีปริมาณน้ำฝนไม่ถึงเกณฑ์การเฝ้าระวัง ประกอบกับบางพื้นที่ไม่มีฝนตก จึงไม่มีพื้นที่ติดตามสถานการณ์พิบัติภัยดินถล่มและน้ำป่าไหลหลาก

๕. แนวทางการบริหาร

กรณีสถานการณ์ปกติ

- กรมทรัพยากรธรณี ร่วมกับหน่วยงานต่างๆ ที่เกี่ยวข้องดำเนินการติดตามสถานการณ์อย่างต่อเนื่องสม่ำเสมอ เพื่อให้พร้อมสำหรับการแลกเปลี่ยนและสนับสนุนข้อมูลด้านการบริหารจัดการพิบัติภัยของแต่ละหน่วยงาน และเป็นการช่วยบรรเทาและลดผลกระทบจากพิบัติภัยที่อาจเกิดขึ้นต่อชีวิตและทรัพย์สินของประชาชนอีกทางหนึ่ง
- หน่วยงานที่เกี่ยวข้องเตรียมความพร้อมเพื่อรับมือกับสถานการณ์ที่อาจเกิดขึ้นได้อย่างทันท่วงที
- แจ่งข้อมูล/ข่าวสาร/รายงาน อย่างสม่ำเสมอ

ข้อมูลสนับสนุนที่ใช้ในการวิเคราะห์ ติดตามและเฝ้าระวังธรณีพิบัติภัยดินถล่ม ศูนย์ปฏิบัติการธรณีพิบัติภัย มีดังนี้

• สภาพอากาศ (กรมอุตุนิยมวิทยา)

- บริเวณความกดอากาศสูงที่ปกคลุมประเทศไทยมีกำลังอ่อน ลักษณะเช่นนี้ทำให้บริเวณประเทศไทยตอนบนมีอุณหภูมิสูงขึ้นกับมีหมอกในตอนเช้า และมีหมอกหนาในหลายพื้นที่ ขอให้ประชาชนดูแลรักษาสุขภาพเนื่องจากอากาศที่เปลี่ยนแปลง และระมัดระวังในการสัญจรผ่านบริเวณที่มีหมอกหนาไว้ด้วย

ในช่วงวันที่ ๓๑ ม.ค. - ๓ ก.พ. ๕๘ บริเวณความกดอากาศสูงกำลังปานกลางอีกระลอกหนึ่งจากประเทศจีนจะแผ่ลงมาปกคลุมภาคตะวันออกเฉียงเหนือและทะเลจีนใต้ ทำให้ภาคกลางตอนล่าง และบริเวณชายฝั่งของภาคตะวันออกเฉียงเหนือ มีฝนเล็กน้อยบางแห่ง และอุณหภูมิลดลง ส่วนภาคใต้มีฝนเพิ่มมากขึ้น

- ปริมาณน้ำฝนสูงสุดวัดได้ที่ จ.นราธิวาส ๐.๔ มม.

• พื้นที่คาดการณ์ปริมาณน้ำฝนที่อาจก่อให้เกิดดินถล่มล่วงหน้า ๓ วัน จากแบบจำลองพื้นที่อ่อนไหวต่อดินถล่มแบบพลวัต (AP Model) สำหรับศูนย์ปฏิบัติการธรณีพิบัติภัย

- ไม่มีข้อมูลคาดการณ์พื้นที่ติดตาม/เฝ้าระวังในระยะ ๒ - ๓ วัน

หมายเหตุ AP Model เป็นการวิเคราะห์ข้อมูลเชิงสถิติปริมาณน้ำฝนสะสมและเหตุการณ์ดินถล่มในอดีต ร่วมกับข้อมูลการคาดการณ์ปริมาณน้ำฝนล่วงหน้า ๗๒ ชั่วโมง (สถาบันสารสนเทศทรัพยากรน้ำและการเกษตร) สร้างเกณฑ์น้ำฝนสะสมวิกฤตเพื่อคาดการณ์พื้นที่ที่จะติดตาม/เฝ้าระวังธรณีพิบัติภัยดินถล่มล่วงหน้า

• ปริมาณน้ำฝนจากเครื่องวัดอัตโนมัติ ในรอบ ๒๔ ชั่วโมง ที่วัดได้มากกว่า ๕๐ มม.

- ไม่มีปริมาณน้ำฝนถึงเกณฑ์การเฝ้าระวังเบื้องต้นของศูนย์ปฏิบัติการธรณีพิบัติภัย

• ข้อมูลจากเครื่องตรวจติดตามการเคลื่อนตัวของมวลดิน กรมทรัพยากรธรณี ในรอบ ๒๔ ชั่วโมง (๒๘ ม.ค. ๕๘ เวลา ๐๗.๐๐ น. - ๒๙ ม.ค. ๕๘ เวลา ๐๗.๐๐ น.)

ลำดับ	สถานี	ปริมาณน้ำฝน (มม.)	ความชื้นสัมพัทธ์ (%)	แรงดันน้ำใต้ดิน (Piezometer kpa)	การเคลื่อนตัวของมวลดิน ในรอบ ๒๔ ชม. (Inclinometer)				การประเมินสถานการณ์
					จุดที่ ๑		จุดที่ ๒		
					ไม่เคลื่อนตัว	เคลื่อนตัว (มม.)	ไม่เคลื่อนตัว	เคลื่อนตัว (มม.)	
๑.	สำนักสงฆ์ดอยเทพนิมิต ต.ป่าตอง อ.กระบุรี จ.ภูเก็ต	๐	๕๘	- ๓.๐	/	/	/	/	ปกติ
๒.	พุทธอุทยานยอดเขานาคเกิด ต.กะรน อ.เมืองภูเก็ต จ.ภูเก็ต	๐	๕๖	- ๒.๖	/	/	/	/	ปกติ
๓.	ที่ปกาวันธรรมสถาน หมู่ที่ ๑ ต.มะเร็ต อ.เกาะสมุย จ.สุราษฎร์ธานี	๐	๕๔	- ๑.๙	/	/	/	/	ปกติ
๔.	บ.ห้วยไต้ หมู่ที่ ๘ ต.แม่พูล อ.ลับแล จ.อุตรดิตถ์	๐	๕๐	- ๖.๔	/	/	/	/	ปกติ
๕.	สถานีวิจัยดอยปุย สวนสองแสน ต.สุเทพ อ.เมือง จ.เชียงใหม่	๐	๕๐	- ๑๒.๑	/	/	/	/	ปกติ
๖.	วัดพระธาตุดอยสุเทพราชวรวิหาร ต.สุเทพ อ.เมือง จ.เชียงใหม่	๐	๕๒	- ๔.๔	/	/	/	/	ปกติ

หมายเหตุ

๑. เกณฑ์วัดปริมาณน้ำฝน

๐ - ๖๐ มม. ปกติ
 ๙๐ - ๑๐๐ มม. แจ้งให้ทำการเฝ้าระวัง
 มากกว่า ๑๕๐ มม. ต้องอพยพประชาชน

๒. เกณฑ์วัดค่าแรงดันน้ำใต้ดิน (Piezometer)

๐ ถึง - ๒๙ ปกติ
 -๓๐ ถึง -๖๙ kPa แจ้งให้ทำการเฝ้าระวัง
 มากกว่า ถึง -๗๐ kPa ต้องอพยพประชาชน

๓. เกณฑ์วัดระยะการเคลื่อนตัวของมวลดิน (Inclinometer)

๐ - ๐.๔๙ มม. ปกติ
 ๐.๕ - ๔.๙ มม. แจ้งให้ทำการเฝ้าระวัง
 มากกว่า ๕ มม. ต้องอพยพประชาชน

- ปริมาณน้ำฝนที่วัดได้จากเครือข่ายเฝ้าระวังแจ้งเตือนธรณีพิบัติภัย ในรอบ ๒๔ ชั่วโมง (๒๘ ม.ค. ๕๘ เวลา ๐๗.๐๐ น. - ๒๙ ม.ค. ๕๘ เวลา ๐๗.๐๐ น.)

ภาค	จังหวัด / อำเภอ / ตำบล / หมู่บ้าน				ข้อมูลปริมาณน้ำฝน (รอบ ๒๔ ชม.)	เครือข่ายฯ ทธ. (ผู้รายงาน)
เหนือ	กำแพงเพชร	คลองลาน	คลองลานพัฒนา	แปลงสี่-แม่พิช	เข้านี้ท้องฟ้าค่อนข้างหลัง อากาศเย็น	นายปิ่น นามโพ
	เชียงใหม่	แม่อน	ออนเหนือ	ดอนทราย	เข้านี้ท้องฟ้าค่อนข้างโปร่ง อากาศเย็น	นายกำธร กันตีมูล
	ตาก	แม่ระมาด	แม่ระมาด	สันแก้วก้อม	เข้านี้ท้องฟ้าโปร่ง อากาศเย็น	นางสีพิน คำนาลักษณ์
	อุตรดิตถ์	ลับแล	แม่พูล	ห้วยใต้	เข้านี้ท้องฟ้าค่อนข้างโปร่ง อากาศเย็น	นายฉลาด แสนศรี
ใต้	ชุมพร	พะโต๊ะ	ปังหวาน	คลองเหนก	เข้านี้ท้องฟ้าหลัง มีหมอกเล็กน้อย	นายสมุล ทิพย์สมบัติ
	กระบี่	เมือง	ทับปริก	คลองใหญ่	เข้านี้ท้องฟ้าแจ่มใส อากาศเย็น	นายนิยม เกิดสุข
	นครศรีธรรมราช	นพิตำ	นาแหร	คลองโชน	เข้านี้ท้องฟ้าโปร่ง อากาศเย็น	นายวิรัตน์ บุญเรือง
	ตรัง	วังวิเศษ	อ่าวตง	ใสใหญ่	เข้านี้ท้องฟ้าแจ่มใส ไม่มีฝน	นายพ่วง บุญรอด
ตะวันออก	สระแก้ว	ตาพระยา	ทัพราช	ไพรอนันต์	เข้านี้อากาศเย็น มีหมอกหนา	นางสาวนันทิกานต์ นวล
	ปราจีนบุรี	นาดี	บุพราหมณ์	วังบอนแดง	เข้านี้ท้องฟ้าโปร่ง อากาศเย็น	นายธวัช กงไกร
	ระยอง	บ้านค่าย	ชากบก	เจ็ดลูกเนิน	เข้านี้อากาศเย็น มีหมอกเล็กน้อย	นายวิหาญ ศรีสุขโข
กลาง	นครสวรรค์	แม่वंก	แม่เลย์	ใหม่แม่เรา	เข้านี้ท้องฟ้าโปร่ง อากาศเย็น	นายเสาร นาไพรวัลย์
	นครนายก	เมือง	หินตั้ง	คลองสี่เสียด	เข้านี้ท้องฟ้าแจ่มใส อากาศเย็น	นางรัตนพร ทรัพย์ทวี
	ราชบุรี	ปากท่อ	ยางหัก	ยางคู่	เข้านี้ท้องฟ้าโปร่ง อากาศเย็น	นายมานพ ศิลปี
	ลพบุรี	ลำสนธิ	กุดตาเพชร	วังเชื่อม	เข้านี้ท้องฟ้าแจ่มใส อากาศหนาว	นายมนัส กลิ่นนวล
ตะวันออก เฉียงเหนือ	อุบลราชธานี	น้ำขุ่น	โคกสะอาด	โคกสะอาด	เข้านี้อากาศเย็น มีหมอกเล็กน้อย	นายใหม่ จันทร์โท
	ขอนแก่น	ภูผาม่าน	วังสวาบ	หนองแห้ว	เข้านี้ท้องฟ้าแจ่มใส อากาศเย็น	นายเมืองสิงห์ มงคล
	ชัยภูมิ	หนองบัวแดง	หนองวาง	ห้วยหว้า	เข้านี้ท้องฟ้าโปร่ง อากาศอุ่น	นางนิตยา นวลศรี
	นครราชสีมา	สีคิ้ว	คลองไผ่	หนองขอน	เข้านี้ท้องฟ้าหลัง อากาศอุ่น	นางสุดใจ เขียนสำโรง

ศูนย์ปฏิบัติการธรณีพิบัติภัย สำนักธรณีวิทยาสิ่งแวดล้อม
กรมทรัพยากรธรณี กระทรวงทรัพยากรธรรมชาติและสิ่งแวดล้อม
โทร ๐๒ ๖๒๑ ๙๗๐๓-๕ โทรสาร ๐๒ ๖๒๑ ๙๗๐๐
www.dmr.go.th