



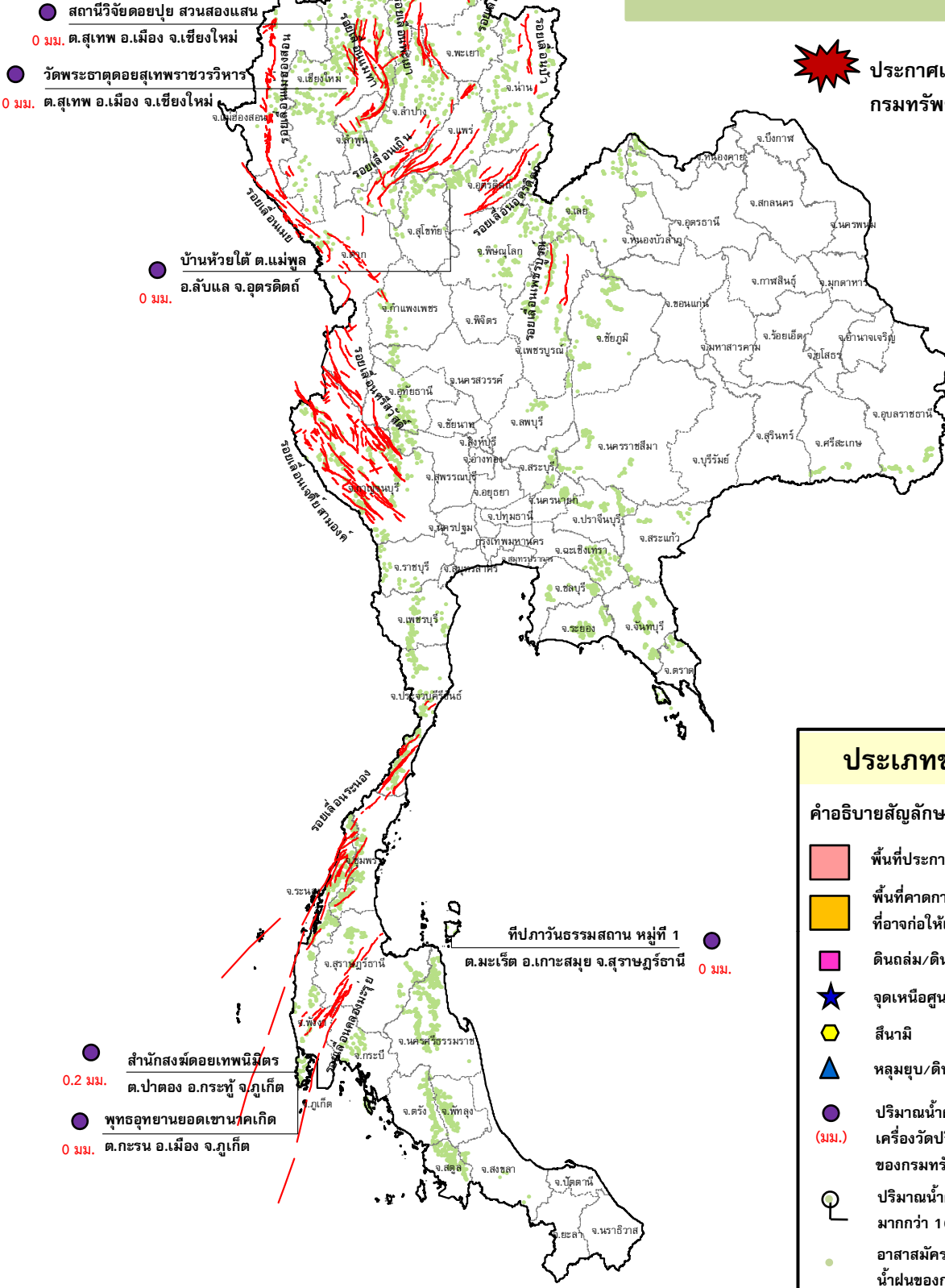
กรมทรัพยากรธรณี

สรุปรายงานสถานการณ์ธรณีพิบัติภัยประจำวัน

วันศุกร์ที่ 30 มกราคม 2558 เวลา 09.00 น.



ประกาศเฝ้าระวังดินถล่ม
กรมทรัพยากรธรณี



ประเภทของภัยที่เกิด

- คำอธิบายสัญลักษณ์**
- พื้นที่ประกาศเฝ้าระวังดินถล่ม
 - พื้นที่คาดการณ์ปริมาณน้ำฝนที่อาจก่อให้เกิดดินถล่ม
 - ดินถล่ม/ดินไหล/หินร่วง/รอยแยก
 - จุดเหนือศูนย์เกิดแผ่นดินไหว
 - สึนามิ
 - หลุมยุบ/ดินทรุดตัว
 - ปริมาณน้ำฝน 24 ชม. จากเครื่องวัดปริมาณน้ำฝนอัตโนมัติของกรมทรัพยากรธรณี 6 สถานี
 - ปริมาณน้ำฝนในพื้นที่เสี่ยงภัยมากกว่า 100 มม. ขึ้นไป
 - อาสาสมัครเครือข่ายวัดปริมาณน้ำฝนของกรมทรัพยากรธรณี
 - รอยเลื่อนมีพลัง



๑. ประกาศกรมทรัพยากรธรณี

- ไม่มี

๒. ธรณีพิบัติภัยภายในประเทศ รอบ ๒๔ ชั่วโมง

๒.๑ ดินถล่ม น้ำป่าไหลหลาก ดินไหล หินร่วง รอยแยก และหลุมยุบ

- ไม่มี

๒.๒ แผ่นดินไหว

๒.๒.๑ รายงานสถานการณ์แผ่นดินไหวขนาด ๖.๓ ริกเตอร์ (๕ พ.ค. ๕๗) อันเนื่องมาจากการเคลื่อนตัวของกลุ่มรอยเลื่อนพะเยา (รอยเลื่อนแม่ลาว) บริเวณ อ.พาน จ.เชียงราย ปัจจุบันมีแผ่นดินไหวตาม (After Shock) เกิดขึ้นรวมทั้งหมด ๑,๒๓๘ ครั้ง ทั้งนี้ในรอบ ๒๔ ชั่วโมงที่ผ่านมา เกิดแผ่นดินไหวตาม (After Shock) จำนวน ๑ ครั้ง เมื่อเวลา ๒๓.๐๒ น. ขนาด ๑.๘ ริกเตอร์ ประชาชนไม่สามารถรับรู้ถึงแรงสั่นสะเทือนได้ (ที่มา : กรมอุตุนิยมวิทยา)

๒.๒.๒ แผ่นดินไหวในประเทศและใกล้เคียงที่ประชาชนสามารถรับรู้ถึงแรงสั่นไหว

- ไม่มี

๓. ธรณีพิบัติภัยทั่วโลก รอบ ๒๔ ชั่วโมง ที่มีผลกระทบรุนแรง (ดินถล่ม ภูเขาไฟระเบิด แผ่นดินไหว สึนามิ หลุมยุบและอื่นๆ)

- ไม่มี

๔. พื้นที่ติดตามและเฝ้าระวังสถานการณ์ธรณีพิบัติภัยดินถล่มและน้ำป่าไหลหลากของกรมทรัพยากรธรณี

เนื่องจากในพื้นที่เสี่ยงภัยดินถล่ม มีปริมาณน้ำฝนไม่ถึงเกณฑ์การเฝ้าระวัง ประกอบกับบางพื้นที่ไม่มีฝนตก จึงไม่มีพื้นที่ติดตามสถานการณ์พิบัติภัยดินถล่มและน้ำป่าไหลหลาก

๕. แนวทางการบริหาร

กรณีสถานการณ์ปกติ

- กรมทรัพยากรธรณี ร่วมกับหน่วยงานต่างๆ ที่เกี่ยวข้องดำเนินการติดตามสถานการณ์อย่างต่อเนื่องสม่ำเสมอ เพื่อให้พร้อมสำหรับการแลกเปลี่ยนและสนับสนุนข้อมูลด้านการบริหารจัดการพิบัติภัยของแต่ละหน่วยงาน และเป็นการช่วยบรรเทาและลดผลกระทบจากพิบัติภัยที่อาจเกิดขึ้นต่อชีวิตและทรัพย์สินของประชาชนอีกทางหนึ่ง
- หน่วยงานที่เกี่ยวข้องเตรียมความพร้อมเพื่อรับมือกับสถานการณ์ที่อาจเกิดขึ้นได้อย่างทัน่วงที
- แจ้งข้อมูล/ข่าวสาร/รายงาน อย่างสม่ำเสมอ

ข้อมูลสนับสนุนที่ใช้ในการวิเคราะห์ ติดตามและเฝ้าระวังธรณีพิบัติภัยดินถล่ม ศูนย์ปฏิบัติการธรณีพิบัติภัย มีดังนี้

• สภาพอากาศ (กรมอุตุนิยมวิทยา)

- บริเวณความกดอากาศสูงกำลังปานกลางอีกระลอกหนึ่งได้ปกคลุมประเทศจีนตอนใต้แล้ว และจะแผ่ลงมาปกคลุมภาคตะวันออกเฉียงเหนือและทะเลจีนใต้ในคืนนี้ ทำให้ในช่วงวันที่ ๓๑ ม.ค. - ๒ ก.พ. ๒๕๕๘ บริเวณประเทศไทยตอนบนจะมีอากาศเย็นลงเล็กน้อย และบริเวณภาคกลางตอนล่าง กับชายฝั่งภาคตะวันออกเฉียงเหนือมีฝนเล็กน้อยบางแห่ง สำหรับมรสุมตะวันออกเฉียงเหนือที่พัดปกคลุมภาคใต้และอ่าวไทยจะมีกำลังแรงขึ้น ทำให้ภาคใต้มีฝนเพิ่มขึ้น

- ปริมาณน้ำฝนสูงสุดวัดได้ที่ ที่ว่าการอำเภอสุคีริน จ.นราธิวาส ๔.๐ มม. (สถาบันสารสนเทศทรัพยากรน้ำและการเกษตร)

• พื้นที่คาดการณ์ปริมาณน้ำฝนที่อาจก่อให้เกิดดินถล่มล่วงหน้า ๓ วัน จากแบบจำลองพื้นที่อ่อนไหวต่อดินถล่มแบบพลวัต (AP Model) สำหรับศูนย์ปฏิบัติการธรณีพิบัติภัย

- ไม่มีข้อมูลคาดการณ์พื้นที่ที่ติดตาม/เฝ้าระวังในระยะ ๒ - ๓ วันนี้

หมายเหตุ AP Model เป็นการวิเคราะห์ข้อมูลเชิงสถิติปริมาณน้ำฝนสะสมและเหตุการณ์ดินถล่มในอดีต ร่วมกับข้อมูลการคาดการณ์ปริมาณน้ำฝนล่วงหน้า ๗๒ ชั่วโมง (สถาบันสารสนเทศทรัพยากรน้ำและการเกษตร) สร้างเกณฑ์น้ำฝนสะสมวิกฤตเพื่อคาดการณ์พื้นที่ที่จะติดตาม/เฝ้าระวังธรณีพิบัติภัยดินถล่มล่วงหน้า

• ปริมาณน้ำฝนจากเครื่องวัดอัตโนมัติ ในรอบ ๒๔ ชั่วโมง ที่วัดได้มากกว่า ๕๐ มม.

- ไม่มีปริมาณน้ำฝนถึงเกณฑ์การเฝ้าระวังเบื้องต้นของศูนย์ปฏิบัติการธรณีพิบัติภัย

• ข้อมูลจากเครื่องตรวจติดตามการเคลื่อนตัวของมวลดิน กรมทรัพยากรธรณี ในรอบ ๒๔ ชั่วโมง (๒๙ ม.ค. ๕๘ เวลา ๐๗.๐๐ น. - ๓๐ ม.ค. ๕๘ เวลา ๐๗.๐๐ น.)

| ลำดับ | สถานี | ปริมาณน้ำฝน (มม.) | ความชื้นสัมพัทธ์ (%) | แรงดันน้ำใต้ดิน (Piezometer, kpa) | การเคลื่อนตัวของมวลดิน ในรอบ ๒๔ ชม. (Inclinometer) | | | | การประเมินสถานการณ์ |
|-------|--|-------------------|----------------------|-----------------------------------|--|------------------|---------------|------------------|---------------------|
| | | | | | จุดที่ ๑ | | จุดที่ ๒ | | |
| | | | | | ไม่เคลื่อนตัว | เคลื่อนตัว (มม.) | ไม่เคลื่อนตัว | เคลื่อนตัว (มม.) | |
| ๑. | สำนักสงฆ์ดอยเทพนิมิต ต.ป่าตอง อ.กระบุรี จ.ภูเก็ต | ๐.๒ | ๕๘ | - ๓.๐ | / | / | / | / | ปกติ |
| ๒. | พุทธอุทยานยอดเขานาคเกิด ต.กะรน อ.เมืองภูเก็ต จ.ภูเก็ต | ๐ | ๕๙ | - ๒.๕ | / | / | / | / | ปกติ |
| ๓. | ที่ป่าวันธรรมสถาน หมู่ที่ ๑ ต.มะเร็ต อ.เกาะสมุย จ.สุราษฎร์ธานี | ๐ | ๕๕ | - ๑.๙ | / | / | / | / | ปกติ |
| ๔. | บ.ห้วยใต้ หมู่ที่ ๘ ต.แม่พูล อ.ลับแล จ.อุตรดิตถ์ | ๐ | ๕๐ | - ๖.๔ | / | / | / | / | ปกติ |
| ๕. | สถานีวิจัยดอยปู่ย สวนสองแสน ต.สุเทพ อ.เมือง จ.เชียงใหม่ | ๐ | ๕๔ | - ๑๒.๐ | / | / | / | / | ปกติ |
| ๖. | วัดพระธาตุดอยสุเทพราชวรวิหาร ต.สุเทพ อ.เมือง จ.เชียงใหม่ | ๐ | ๕๒ | - ๔.๔ | / | / | / | / | ปกติ |

หมายเหตุ

๑. เกณฑ์วัดปริมาณน้ำฝน

๐ - ๖๐ มม. ปกติ
 ๙๐ - ๑๐๐ มม. แจ้งให้ทำการเฝ้าระวัง
 มากกว่า ๑๕๐ มม. ต้องอพยพประชาชน

๒. เกณฑ์วัดค่าแรงดันน้ำใต้ดิน (Piezometer)

๐ ถึง - ๒๙ ปกติ
 -๓๐ ถึง -๖๙ kPa แจ้งให้ทำการเฝ้าระวัง
 มากกว่า ถึง -๗๐ kPa ต้องอพยพประชาชน

๓. เกณฑ์วัดระยะการเคลื่อนตัวของมวลดิน (Inclinometer)

๐ - ๐.๔๙ มม. ปกติ
 ๐.๕ - ๔.๙ มม. แจ้งให้ทำการเฝ้าระวัง
 มากกว่า ๕ มม. ต้องอพยพประชาชน

- ปริมาณน้ำฝนที่วัดได้จากเครือข่ายเฝ้าระวังแจ้งเตือนธรณีพิบัติภัย ในรอบ ๒๔ ชั่วโมง (๒๙ ม.ค. ๕๘ เวลา ๐๗.๐๐ น. - ๓๐ ม.ค. ๕๘ เวลา ๐๗.๐๐ น.)

| ภาค | จังหวัด / อำเภอ / ตำบล / หมู่บ้าน | | | | ข้อมูลปริมาณน้ำฝน (รอบ ๒๔ ชม.) | เครือข่ายฯ ทร. (ผู้รายงาน) |
|------------------------|-----------------------------------|-------------|--------------|--------------|------------------------------------|-------------------------------|
| เหนือ | แพร่ | สอง | สะเยียบ | ดอนแก้ว | เข้านี้ท้องฟ้าแจ่มใส อากาศเย็น | นายสมชาย ชันทะรักษ์ |
| | เพชรบูรณ์ | หล่มเก่า | วังบาล | วังบาล | เข้านี้ท้องฟ้าแจ่มใส อากาศเย็น | นายวินัย ทาสวรรณ |
| | ลำปาง | วังเหนือ | วังทอง | ปงทอง | เข้านี้ท้องฟ้าโปร่ง อากาศเย็น | นายประพจน์ จันตะมะ |
| | อุตรดิตถ์ | ลับแล | แม่พูล | ห้วยใต้ | เข้านี้ท้องฟ้าโปร่ง อากาศเย็น | นายฉลาด แสนศรี |
| ใต้ | พัทลุง | งหวรา | คลองทรายขาว | คลองหะหลัง | เข้านี้ท้องฟ้าโปร่ง อากาศเริ่มร้อน | นายเกษ ศรียานกัม |
| | กระบี่ | เมือง | เขาคราม | เขาไม้แก้ว | เข้านี้ท้องฟ้าโปร่ง อากาศดี | นายบุญยีน ส่งแสงแก้ว |
| | นครศรีธรรมราช | พิปูน | กะทูน | ห้วยกลาง | เข้านี้ท้องฟ้าโปร่ง อากาศดี | นายปราโมทย์ สงขาว |
| | ตรัง | ปะเหลียน | ลิพัง | ท่าเขา | เข้านี้ท้องฟ้าโปร่ง อากาศดี | นายถาวร มานะทวี |
| ตะวันออก | สระแก้ว | วังน้ำเย็น | ทุ่งมหาเจริญ | คีรีเขตพัฒนา | เข้านี้ท้องฟ้าโปร่ง อากาศหนาว | นายฉวี บุตรหนัน |
| | ปราจีนบุรี | เมือง | เนินหอม | เนินสูง | เข้านี้ท้องฟ้าหazy อากาศหนาว | นายทองเต็ม ใจแข็ง |
| | ตราด | บ่อไร่ | บ่อพลอย | บ่อไร่ | เข้านี้ท้องฟ้าโปร่ง อากาศดี | นายอำนาจ ยิ้มถนอม |
| | ระยอง | เขาชะเมา | น้ำเป็น | คลองพระเจ้า | เข้านี้ท้องฟ้าโปร่ง อากาศเย็น | นายสัมพันธ์ มีลาภ |
| กลาง | สุพรรณบุรี | ศรีประจันต์ | ดอนปुरु | - | เข้านี้ท้องฟ้าหazy อากาศเย็น | นายสำราญ บุญจันทร์ |
| | กาญจนบุรี | ศรีสวัสดิ์ | เขาโจด | เขาเหล็ก | เข้านี้ท้องฟ้าโปร่ง อากาศเย็น | นายทองศักดิ์ สวัสดิ์พนาไพร |
| | ราชบุรี | สวนผึ้ง | ตะนาวศรี | ห้วยน้ำหนัก | เข้านี้ท้องฟ้าหazy อากาศเย็น | นายพินโย จำปาทอง |
| | อุทัยธานี | ลานสัก | ระบำ | หาดทรายงาม | เข้านี้ท้องฟ้าแจ่มใส อากาศร้อน | นางสาวสายลม แก้วลา |
| ตะวันออก เฉียงเหนือ | อุบลราชธานี | น้ำขุ่น | โคกสะอาด | โนนอุดม | เข้านี้ท้องฟ้าโปร่ง อากาศเย็นสบาย | นายบุญมี ผงจุลี |
| | ขอนแก่น | ภูผาม่าน | วังสวาบ | หนองแห้ว | เข้านี้ท้องฟ้าโปร่ง อากาศเย็น | นายเมืองสิงห์ มงคล |
| | หนองคาย | สังคม | แก้งไก่อ | โสกกล้า | เข้านี้ท้องฟ้าโปร่ง อากาศเย็น | นายบุญโฮม จำปานิล |
| | เลย | ด่านซ้าย | กกสะทอน | ห้วยมุ่น | เข้านี้ท้องฟ้าโปร่ง อากาศเย็น | นายมานิตย์ ศรีพรหม |

ศูนย์ปฏิบัติการธรณีพิบัติภัย สำนักธรณีวิทยาสิ่งแวดล้อม
กรมทรัพยากรธรณี กระทรวงทรัพยากรธรรมชาติและสิ่งแวดล้อม
โทร ๐๒ ๖๒๑ ๙๗๐๓-๕ โทรสาร ๐๒ ๖๒๑ ๙๗๐๐
www.dmr.go.th