



กรมทรัพยากรธรณี

สรุปรายงานสถานการณ์ธรณีพิบัติภัยประจำวัน

วันอังคารที่ 3 กุมภาพันธ์ 2558 เวลา 09.00 น.

แผ่นดินไหว 2.6 ริกเตอร์ เวลา 01.51 น.
บริเวณ อ.แม่ลาว จ.เชียงราย

แผ่นดินไหว 2.2 ริกเตอร์ เวลา 21.09 น.
บริเวณ อ.แม่สรวย จ.เชียงราย

แผ่นดินไหว 2.3 ริกเตอร์ เวลา 18.52 น.
บริเวณ อ.แม่สรวย จ.เชียงราย



ประกาศเฝ้าระวังดินถล่ม
กรมทรัพยากรธรณี

● สถานีวิจัยดอยขุย สวนสองแสน
0 มม. ต.สุเทพ อ.เมือง จ.เชียงใหม่

● วัดพระธาตุดอยสุเทพราชวรวิหาร
0 มม. ต.สุเทพ อ.เมือง จ.เชียงใหม่

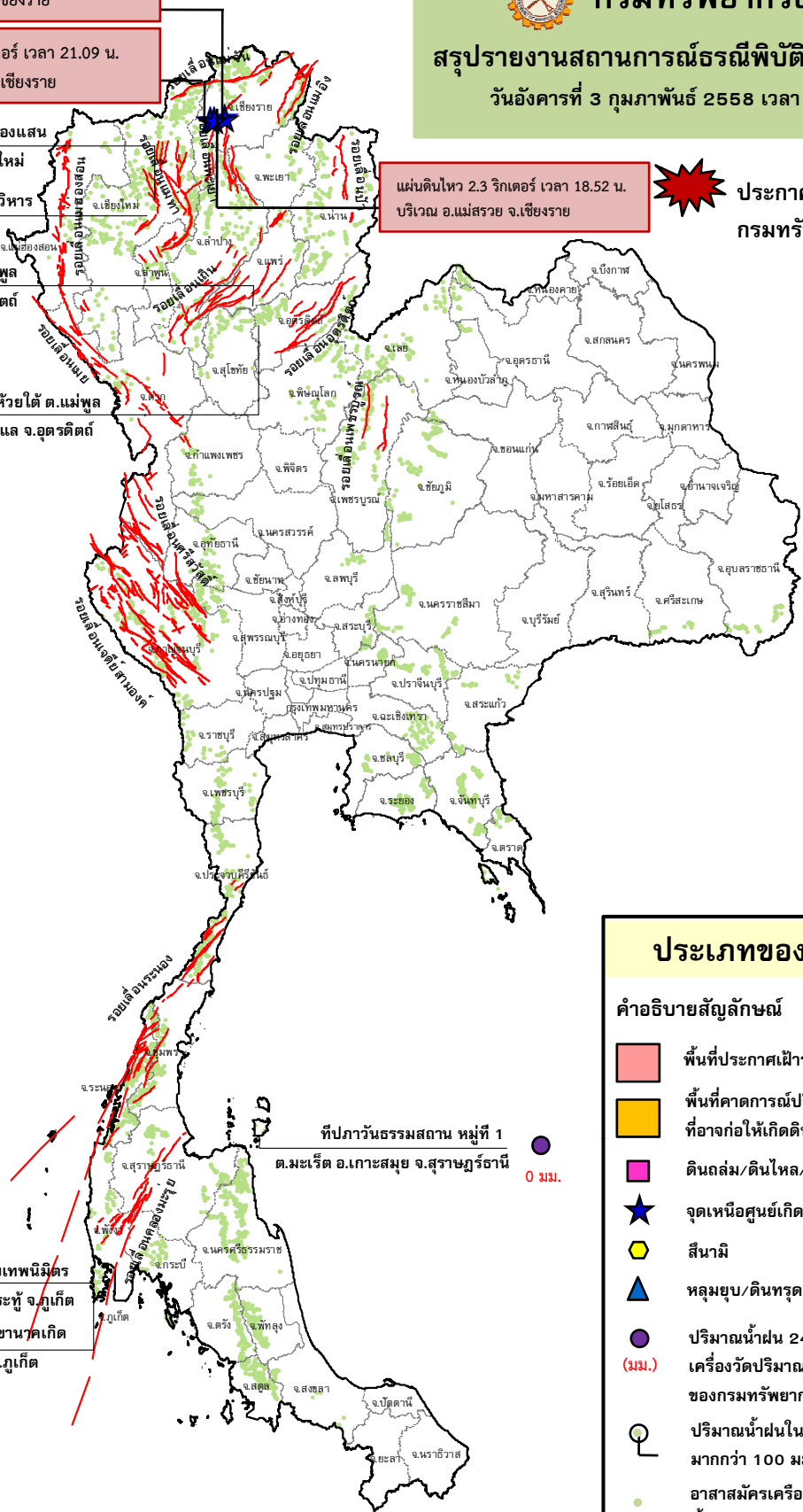
● บ้านผามูบ ต.แม่พูล
0 มม. อ.ลับแล จ.อุตรดิตถ์

● บ้านห้วยใต้ ต.แม่พูล
0 มม. อ.ลับแล จ.อุตรดิตถ์

● ที่ป่าวันธรรมสถาน หมู่ที่ 1
ต.มะเร็ด อ.เกาะสมุย จ.สุราษฎร์ธานี 0 มม.

● สำนักสงฆ์ดอยเทพนิมิตร
0.4 มม. ต.ป่าตอง อ.กระทุ่ม จ.ภูเก็ต

● พุทธอุทยานยอดเขานาคเกิด
0 มม. ต.กระรน อ.เมือง จ.ภูเก็ต



ประเภทของภัยที่เกิด

คำอธิบายสัญลักษณ์

- พื้นที่ประกาศเฝ้าระวังดินถล่ม
- พื้นที่คาดการณ์ปริมาณน้ำฝนที่อาจก่อให้เกิดดินถล่ม
- ดินถล่ม/ดินไหล/หินร่วง/รอยแยก
- จุดเหนือศูนย์เกิดแผ่นดินไหว (3)
- สีนามิ
- หลุมยุบ/ดินทรุดตัว
- ปริมาณน้ำฝน 24 ชม. จากเครื่องวัดปริมาณน้ำฝนอัตโนมัติของกรมทรัพยากรธรณี 7 สถานี
- ปริมาณน้ำฝนในพื้นที่เสี่ยงภัยมากกว่า 100 มม. ขึ้นไป
- อาสาสมัครเครือข่ายวัดปริมาณน้ำฝนของกรมทรัพยากรธรณี
- รอยเลื่อนมีพลัง



๑. ประกาศกรมทรัพยากรธรณี

- ไม่มี

๒. ธรณีพิบัติภัยภายในประเทศ รอบ ๒๔ ชั่วโมง

๒.๑ ดินถล่ม น้ำป่าไหลหลาก ดินไหล หินร่วง รอยแยก และหลุมยุบ

- ไม่มี

๒.๒ แผ่นดินไหว

๒.๒.๑ รายงานสถานการณ์แผ่นดินไหวขนาด ๖.๓ ริกเตอร์ (๕ พ.ค. ๕๗) อันเนื่องมาจากการเคลื่อนตัวของกลุ่มรอยเลื่อนพะเยา (รอยเลื่อนแม่ลาว) บริเวณ อ.พาน จ.เชียงราย ปัจจุบันมีแผ่นดินไหวตาม (After Shock) เกิดขึ้นรวมทั้งหมด ๑,๒๔๒ ครั้ง ทั้งนี้ในรอบ ๒๔ ชั่วโมงที่ผ่านมา เกิดแผ่นดินไหวตาม (After Shock) จำนวน ๓ ครั้ง เมื่อเวลา ๑๘.๕๒ น. ขนาด ๒.๓ ริกเตอร์ เวลา ๒๑.๐๙ น. ขนาด ๒.๒ ริกเตอร์ และเวลา ๐๑.๕๑ น. ขนาด ๒.๖ ริกเตอร์ ประชาชนไม่สามารถรับรู้ได้ถึงแรงสั่นสะเทือน (ที่มา : กรมอุตุนิยมวิทยา)

๒.๒.๒ แผ่นดินไหวในประเทศและใกล้เคียงที่ประชาชนสามารถรับรู้ถึงแรงสั่นไหว

- ไม่มี

๓. ธรณีพิบัติภัยทั่วโลก รอบ ๒๔ ชั่วโมง ที่มีผลกระทบรุนแรง (ดินถล่ม ภูเขาไฟระเบิด แผ่นดินไหว สึนามิ หลุมยุบ และอื่นๆ)

- ไม่มี

๔. พื้นที่ติดตามและเฝ้าระวังสถานการณ์ธรณีพิบัติภัยดินถล่มและน้ำป่าไหลหลากของกรมทรัพยากรธรณี

เนื่องจากในพื้นที่เสี่ยงภัยดินถล่ม มีปริมาณน้ำฝนไม่ถึงเกณฑ์การเฝ้าระวัง ประกอบกับบางพื้นที่ไม่มีฝนตก จึงไม่มีพื้นที่ติดตามสถานการณ์พิบัติภัยดินถล่มและน้ำป่าไหลหลาก

๕. แนวทางการบริหาร

กรณีสถานการณ์ปกติ

- กรมทรัพยากรธรณี ร่วมกับหน่วยงานต่างๆ ที่เกี่ยวข้องดำเนินการติดตามสถานการณ์อย่างต่อเนื่องสม่ำเสมอ เพื่อให้พร้อมสำหรับการแลกเปลี่ยนและสนับสนุนข้อมูลด้านการบริหารจัดการพิบัติภัยของแต่ละหน่วยงาน และเป็นการช่วยบรรเทาและลดผลกระทบจากพิบัติภัยที่อาจเกิดขึ้นต่อชีวิตและทรัพย์สินของประชาชนอีกทางหนึ่ง
- หน่วยงานที่เกี่ยวข้องเตรียมความพร้อมเพื่อรับมือกับสถานการณ์ที่อาจเกิดขึ้นได้อย่างทันที่
- แจ้งข้อมูล/ข่าวสาร/รายงาน อย่างสม่ำเสมอ

ข้อมูลสนับสนุนที่ใช้ในการวิเคราะห์ ติดตามและเฝ้าระวังธรณีพิบัติภัยดินถล่ม ศูนย์ปฏิบัติการธรณีพิบัติภัย มีดังนี้

• สภาพอากาศ (กรมอุตุนิยมวิทยา)

บริเวณความกดอากาศสูงกำลังค่อนข้างแรงจากประเทศจีนยังคงแผ่ปกคลุมประเทศไทยตอนบน ทำให้บริเวณดังกล่าวมีอากาศหนาวเย็นกับ มีลมแรง โดยอุณหภูมิลดลงอีก ๑-๒ องศาเซลเซียส

สำหรับมรสุมตะวันออกเฉียงเหนือที่พัดปกคลุมภาคใต้ อ่าวไทย และทะเลอันดามันมีกำลังแรง ทำให้อ่าวไทยตอนล่างตั้งแต่จังหวัดสุราษฎร์ธานีลงไปมีคลื่นสูง ๒-๓ เมตร

- ไม่มีข้อมูลปริมาณน้ำฝนสูงสุด

• พื้นที่คาดการณ์ปริมาณน้ำฝนที่อาจก่อให้เกิดดินถล่มล่วงหน้า ๓ วัน จากแบบจำลองพื้นที่อ่อนไหวต่อดินถล่มแบบพลวัต (AP Model) สำหรับศูนย์ปฏิบัติการธรณีพิบัติภัย

- ไม่มีข้อมูลคาดการณ์พื้นที่ติดตาม/เฝ้าระวังในระยะ ๒ - ๓ วันนี้

หมายเหตุ AP Model เป็นการวิเคราะห์ข้อมูลเชิงสถิติปริมาณน้ำฝนสะสมและเหตุการณ์ดินถล่มในอดีต ร่วมกับข้อมูลการคาดการณ์ปริมาณน้ำฝนล่วงหน้า ๗๒ ชั่วโมง (สถาบันสารสนเทศทรัพยากรน้ำและการเกษตร) สร้างเกณฑ์น้ำฝนสะสมวิกฤตเพื่อคาดการณ์พื้นที่ที่จะติดตาม/เฝ้าระวังธรณีพิบัติภัยดินถล่มล่วงหน้า

• ปริมาณน้ำฝนจากเครื่องวัดอัตโนมัติ ในรอบ ๒๔ ชั่วโมง ที่วัดได้มากกว่า ๕๐ มม.

- ไม่มีปริมาณน้ำฝนถึงเกณฑ์การเฝ้าระวังเบื้องต้นของศูนย์ปฏิบัติการธรณีพิบัติภัย

• ข้อมูลจากเครื่องตรวจติดตามการเคลื่อนตัวของมวลดิน กรมทรัพยากรธรณี ในรอบ ๒๔ ชั่วโมง (๒ ก.พ. ๕๘ เวลา ๐๗.๐๐ น. - ๓ ก.พ. ๕๘ เวลา ๐๗.๐๐ น.)

ลำดับ	สถานี	ปริมาณน้ำฝน (มม.)	ความชื้นสัมพัทธ์ (%)	แรงดันน้ำใต้ดิน (Piezometerkpa)	การเคลื่อนตัวของมวลดิน ในรอบ ๒๔ ชม. (Inclinometer)				การประเมินสถานการณ์
					ชุดที่ ๑		ชุดที่ ๒		
					ไม่เคลื่อนตัว	เคลื่อนตัว (มม.)	ไม่เคลื่อนตัว	เคลื่อนตัว (มม.)	
๑.	สำนักสงฆ์คอกเทพนิมิต ต.ป่าตอง อ.กระบุรี จ.ภูเก็ต	๐.๔	๕๗	- ๒.๙	/		/		ปกติ
๒.	พุทธอุทยานยอดเขานาคเกิด ต.กะรน อ.เมืองภูเก็ต จ.ภูเก็ต	๐	๕๘	- ๒.๓	/		/		ปกติ
๓.	ที่ปภาวันธรรมสถาน หมู่ที่ ๑ ต.มะเร็ต อ.เกาะสมุย จ.สุราษฎร์ธานี	๐	๕๔	- ๑.๖	/		/		ปกติ
๔.	บ.ผามูป หมู่ที่ ๗ ต.แม่พูล อ.ลับแล จ.อุตรดิตถ์	๐	๕๔	- ๕.๐	/		/		ปกติ
๕.	บ.ห้วยไต้ หมู่ที่ ๘ ต.แม่พูล อ.ลับแล จ.อุตรดิตถ์	๐	๕๐	- ๕.๙	/		/		ปกติ
๖.	สถานีวิจัยคอกปูย สวนสองแสน ต.สุเทพ อ.เมือง จ.เชียงใหม่	๐	๕๔	- ๑๑.๕	/		/		ปกติ
๗.	วัดพระธาตุดอยสุเทพราชวรวิหาร ต.สุเทพ อ.เมือง จ.เชียงใหม่	๐	๕๒	- ๓.๘	/		/		ปกติ

หมายเหตุ

๑. เกณฑ์วัดปริมาณน้ำฝน

๐ - ๖๐ มม. ปกติ
๙๐ - ๑๐๐ มม. แจ้งให้ทำการเฝ้าระวัง
มากกว่า ๑๕๐ มม. ต้องอพยพประชาชน

๒. เกณฑ์วัดค่าแรงดันน้ำใต้ดิน (Piezometer)

๐ ถึง - ๒๙ ปกติ
-๓๐ ถึง -๖๙ kPa แจ้งให้ทำการเฝ้าระวัง
มากกว่า ถึง -๗๐ kPa ต้องอพยพประชาชน

๓. เกณฑ์วัดระยะการเคลื่อนตัวของมวลดิน (Inclinometer)

๐ - ๐.๔๙ มม. ปกติ
๐.๕ - ๔.๙ มม. แจ้งให้ทำการเฝ้าระวัง
มากกว่า ๕ มม. ต้องอพยพประชาชน

- ปริมาณน้ำฝนที่วัดได้จากเครือข่ายเฝ้าระวังแจ้งเตือนธรณีพิบัติภัย ในรอบ ๒๔ ชั่วโมง (๒ ก.พ. ๕๘ เวลา ๐๗.๐๐ น. - ๓ ก.พ. ๕๘ เวลา ๐๗.๐๐ น.)

ภาค	จังหวัด / อำเภอ / ตำบล / หมู่บ้าน				ข้อมูลปริมาณน้ำฝน (รอบ ๒๔ ชม.)	เครือข่ายฯ ทร. (ผู้รายงาน)
เหนือ	เชียงราย	แม่จัน	จอมสวรรค์	ซี้เหล็ก	เข้านี้อากาศแจ่มใส อากาศเย็น เข้านี้ท้องฟ้าโปร่ง อากาศหนาว เข้านี้มีหมอกปานกลาง อากาศเย็น เข้านี้ท้องฟ้าโปร่ง อากาศหนาวเย็น	นายอดุลย์ ปัญญาคำ นายสมบุญ ไชยมงคล นายสิน ระวีงภัย นายคำพันธ์ อินไชยกุล
	พะเยา	ปง	ขุนควร	น้ำปุก		
	แพร่	ร้องกวาง	ห้วยโรง	น้ำพุสูง		
	เชียงใหม่	แม่อน	ทาเหนือ	ใหม่		
ใต้	ชุมพร	สวี	เขาทะเล	น้ำทิพย์	เข้านี้ท้องฟ้าครึ้ม อากาศเย็น เข้านี้ท้องฟ้าโปร่ง อากาศเย็น เข้านี้ท้องฟ้าโปร่ง ไม่มีฝนตก เข้านี้ท้องฟ้าโปร่ง อากาศร้อน เข้านี้ท้องฟ้าโปร่ง ไม่มีฝนตก เข้านี้ท้องฟ้าโปร่ง ไม่มีฝนตก	นายชาญชัย ศรียาภัย นายยงยุทธ คงน้อย นายอุดร พัดลม นายสง่า บัวผุด นายสมชาย อักษรทอง นายเฉลิมชัย คลองงาม
	กระบี่	เขาพนม	หน้าเขา	ห้วยน้ำแก้ว		
	สุราษฎร์ธานี	กาญจนดิษฐ์	ท่าอุแท	ใน		
	ตรัง	เมืองตรัง	น้ำผุด	น้ำผุด		
	ระนอง	เมืองระนอง	หาดส้มแป้น	บางสังคี		
ภูเก็ต	ถลาง	ศรีสุนทร	ท่าเรือ			
ตะวันออก	ตราด	เขาสมิง	สะตอ	ตาพลาย	เข้านี้ท้องฟ้าแจ่มใส ไม่มีฝนตก เข้านี้ท้องฟ้าโปร่ง อากาศเย็น เข้านี้ท้องฟ้าโปร่ง มีลมแรง เข้านี้ท้องฟ้าโปร่ง อากาศเย็น	นายธงชัย สิงห์ภูมิ นายธงชัย หอมหวาน นายเด่น กรัตพงษ์ นายไพวรรณ ศรีพวง
	จันทบุรี	เขาคิชฌกูฏ	จันทเขลม	คลองใหญ่		
	ฉะเชิงเทรา	สนามชัยเขต	ท่ากระดาน	ท่ากระดาน		
	สระแก้ว	เมือง	ท่าแยก	ท่ากระบาก		
กลาง	ลพบุรี	สระโบสถ์	นิยมชัย	ด่านจันทร์	เข้านี้มีลมแรง อากาศเย็น เข้านี้ท้องฟ้าโปร่ง อากาศเย็น เข้านี้ท้องฟ้าแจ่มใส อากาศดี เข้านี้ท้องฟ้าโปร่ง อากาศเย็นสบาย	นาจตุรงค์ ศรีพนม นายปิ่น พามโพ นายชัยพร แต่งพลกรัง นายสนอง พรพมา
	กำแพงเพชร	คลองลาน	คลองลานพัฒนา	แปลงสี่แม่พิช		
	ราชบุรี	บ้านคา	บ้านบึง	พุน้ำร้อน		
	นครนายก	บ้านนา	เขาเพิ่ม	หินดาษ		
ตะวันออก เฉียงเหนือ	เลย	ภูเรือ	ปลาบ่า	สองคอน	เข้านี้ท้องฟ้าโปร่ง อากาศเย็น เข้านี้ท้องฟ้าแจ่มใส อากาศเย็น เข้านี้ท้องฟ้าโปร่ง อากาศเย็น	นายบุญหนัก ศรีบุรินทร์ นายสมพาน โมราเจริญ นายทรงเดช พลท่า
	ชัยภูมิ	เกษตรสมบูรณ์	โนนทอง	โนนเมืองทองใหม่		
	หนองคาย	สังคม	บ้านม่วง	ตาดเสริม		

ศูนย์ปฏิบัติการธรณีพิบัติภัย สำนักธรณีวิทยาสิ่งแวดล้อม
กรมทรัพยากรธรณี กระทรวงทรัพยากรธรรมชาติและสิ่งแวดล้อม
โทร ๐๒ ๖๒๑ ๙๗๐๓-๕ โทรสาร ๐๒ ๖๒๑ ๙๗๐๐
www.dmr.go.th