



# กรมทรัพยากรธรณี

## สรุปรายงานสถานการณ์ธรณีพิบัติภัยประจำวัน

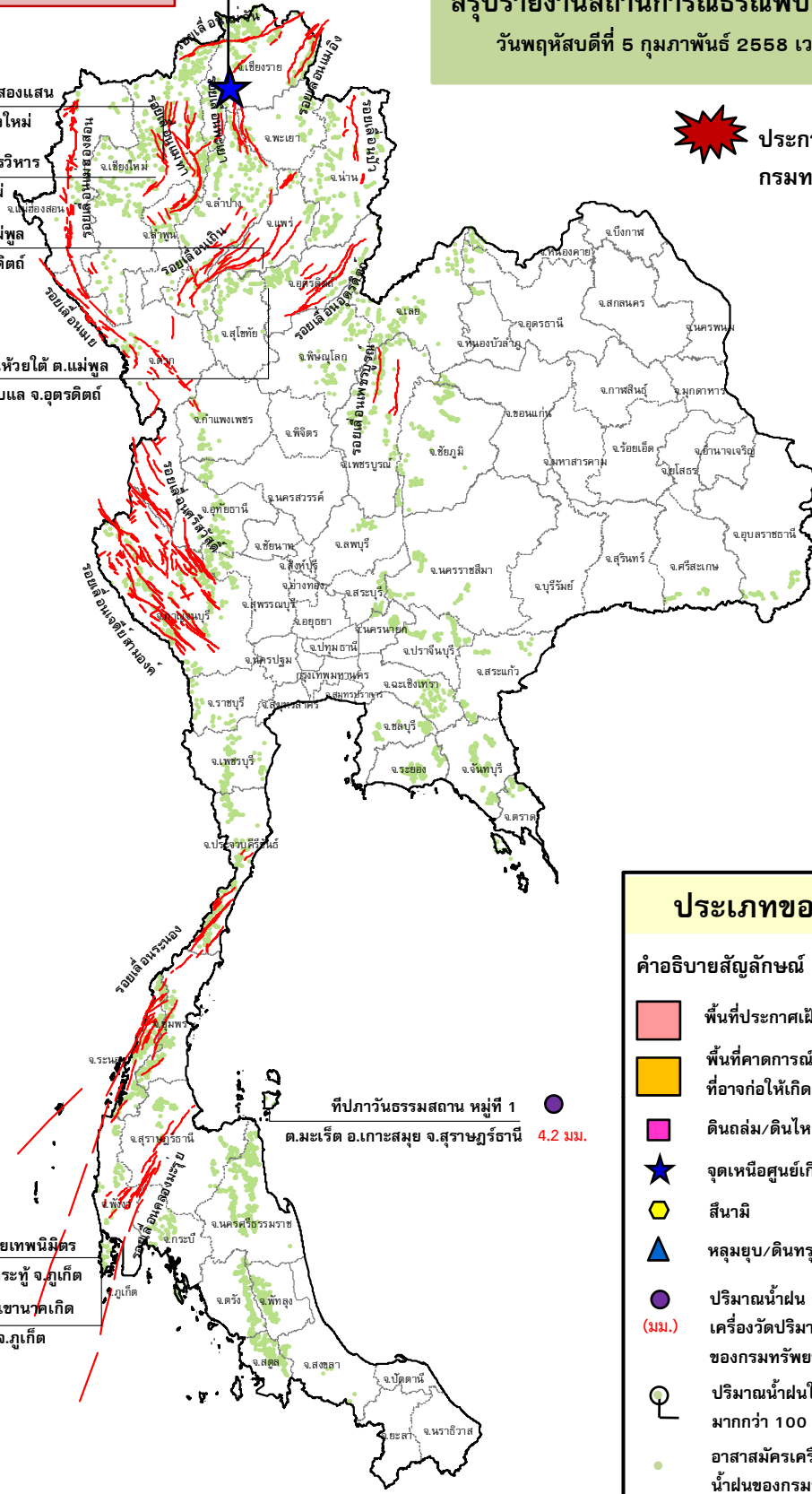
วันพฤหัสบดีที่ 5 กุมภาพันธ์ 2558 เวลา 09.00 น.

แผ่นดินไหว 2.3 ริกเตอร์ เวลา 09.36 น.  
บริเวณ อ.แม่สรวย จ.เชียงราย



ประกาศเฝ้าระวังดินถล่ม  
กรมทรัพยากรธรณี

- สถานีวิจัยคอยปุย สวนสองแสน  
0 มม. ต.สุเทพ อ.เมือง จ.เชียงใหม่
- วัดพระธาตุคอกยสุเทพราชวรวิหาร  
0 มม. ต.สุเทพ อ.เมือง จ.เชียงใหม่
- บ้านผามูป ต.แม่พูล  
0 มม. อ.ลับแล จ.อุตรดิตถ์
- บ้านห้วยใต้ ต.แม่พูล  
0 มม. อ.ลับแล จ.อุตรดิตถ์



- สำนักสงฆ์คอกยเทพนิมิตร์  
0 มม. ต.ป่าตอง อ.กระทุ้ง จ.ภูเก็ต
- พุทธอุทยานยอดเขานาคเกิด  
0 มม. ต.กะรน อ.เมือง จ.ภูเก็ต

ที่ปลากวันธรรมสถาน หมู่ที่ 1  
ต.มะเร็ด อ.เกาะสมุย จ.สุราษฎร์ธานี 4.2 มม.

### ประเภทของภัยที่เกิด

- คำอธิบายสัญลักษณ์
- พื้นที่ประกาศเฝ้าระวังดินถล่ม
  - พื้นที่คาดการณ์ปริมาณน้ำฝนที่อาจก่อให้เกิดดินถล่ม
  - ดินถล่ม/ดินไหล/หินร่วง/รอยแยก
  - ★ จุดเหนือศูนย์เกิดแผ่นดินไหว (1)
  - สถานี
  - ▲ หลุมยุบ/ดินทรุดตัว
  - ปริมาณน้ำฝน 24 ชม. จากเครื่องวัดปริมาณน้ำฝนอัตโนมัติของกรมทรัพยากรธรณี 7 สถานี
  - ปริมาณน้ำฝนในพื้นที่เสี่ยงภัยมากกว่า 100 มม. ขึ้นไป
  - อาสาสมัครเครือข่ายวัดปริมาณน้ำฝนของกรมทรัพยากรธรณี
  - ~ รอยเลื่อนมีพลัง



๑. ประกาศกรมทรัพยากรธรณี

- ไม่มี

๒. ธรณีพิบัติภัยภายในประเทศ รอบ ๒๔ ชั่วโมง

๒.๑ ดินถล่ม น้ำป่าไหลหลาก ดินไหล หินร่วง รอยแยก และหลุมยุบ

- ไม่มี

๒.๒ แผ่นดินไหว

๒.๒.๑ รายงานสถานการณ์แผ่นดินไหวขนาด ๖.๓ ริกเตอร์ (๕ พ.ค. ๕๗) อันเนื่องมาจากการเคลื่อนตัวของกลุ่มรอยเลื่อนพะเยา (รอยเลื่อนแม่ลาว) บริเวณ อ.พาน จ.เชียงราย ปัจจุบันมีแผ่นดินไหวตาม (After Shock) เกิดขึ้นรวมทั้ง ๑,๒๔๕ ครั้ง ทั้งนี้ในรอบ ๒๔ ชั่วโมงที่ผ่านมา เกิดแผ่นดินไหวตาม (After Shock) จำนวน ๑ ครั้ง เมื่อเวลา ๐๙.๓๖ น. ขนาด ๒.๓ ริกเตอร์ ประชาชนไม่สามารถรับรู้ได้ถึงแรงสั่นสะเทือน (ที่มา : กรมอุตุนิยมวิทยา)

๒.๒.๒ แผ่นดินไหวในประเทศและใกล้เคียงที่ประชาชนสามารถรับรู้ถึงแรงสั่นไหว

- ไม่มี

๓. ธรณีพิบัติภัยทั่วโลก รอบ ๒๔ ชั่วโมง ที่มีผลกระทบรุนแรง (ดินถล่ม ภูเขาไฟระเบิด แผ่นดินไหว สึนามิ หลุมยุบ และอื่นๆ)

- ไม่มี

๔. พื้นที่ติดตามและเฝ้าระวังสถานการณ์ธรณีพิบัติภัยดินถล่มและน้ำป่าไหลหลากของกรมทรัพยากรธรณี

เนื่องจากในพื้นที่เสี่ยงภัยดินถล่ม มีปริมาณน้ำฝนไม่ถึงเกณฑ์การเฝ้าระวัง ประกอบกับบางพื้นที่ไม่มีฝนตก จึงไม่มีพื้นที่ติดตามสถานการณ์พิบัติภัยดินถล่มและน้ำป่าไหลหลาก

๕. แนวทางการบริหาร

กรณีสถานการณ์ปกติ

- กรมทรัพยากรธรณี ร่วมกับหน่วยงานต่างๆ ที่เกี่ยวข้องดำเนินการติดตามสถานการณ์อย่างต่อเนื่องสม่ำเสมอ เพื่อให้พร้อมสำหรับการแลกเปลี่ยนและสนับสนุนข้อมูลด้านการบริหารจัดการพิบัติภัยของแต่ละหน่วยงาน และเป็นการช่วยบรรเทาและลดผลกระทบจากพิบัติภัยที่อาจเกิดขึ้นต่อชีวิตและทรัพย์สินของประชาชนอีกทางหนึ่ง
- หน่วยงานที่เกี่ยวข้องเตรียมความพร้อมเพื่อรับมือกับสถานการณ์ที่อาจเกิดขึ้นได้อย่างทันที่
- แจ้งข้อมูล/ข่าวสาร/รายงาน อย่างสม่ำเสมอ

**ข้อมูลสนับสนุนที่ใช้ในการวิเคราะห์ ติดตามและเฝ้าระวังธรณีพิบัติภัยดินถล่ม ศูนย์ปฏิบัติการธรณีพิบัติภัย มีดังนี้**

**• สภาพอากาศ (กรมอุตุนิยมวิทยา)**

ความกดอากาศสูงกำลังค่อนข้างแรงได้ปกคลุมประเทศเวียดนามตอนบนแล้ว คาดว่าจะแผ่ลงมาปกคลุมภาคตะวันออกเฉียงเหนือ ในคืนนี้ ทำให้บริเวณประเทศไทยตอนบนจะมีอากาศหนาวเย็นลง โดยอุณหภูมิลดลง ๒-๔ องศาเซลเซียส สำหรับมรสุมตะวันออกเฉียงเหนือที่พัดปกคลุมภาคใต้และอ่าวไทยยังคงมีกำลังแรง

- ปริมาณน้ำฝนสูงสุดวัดได้ที่ จ.นครศรีธรรมราช ๑๑.๕ มม.

**• พื้นที่คาดการณ์ปริมาณน้ำฝนที่อาจก่อให้เกิดดินถล่มล่วงหน้า ๓ วัน จากแบบจำลองพื้นที่อ่อนไหวต่อดินถล่มแบบพลวัต (AP Model) สำหรับศูนย์ปฏิบัติการธรณีพิบัติภัย**

- ไม่มีข้อมูลคาดการณ์พื้นที่ติดตาม/เฝ้าระวังในระยะ ๒ - ๓ วันนี้

หมายเหตุ AP Model เป็นการวิเคราะห์ข้อมูลเชิงสถิติปริมาณน้ำฝนสะสมและเหตุการณ์ดินถล่มในอดีต ร่วมกับข้อมูลการคาดการณ์ปริมาณน้ำฝนล่วงหน้า ๗๒ ชั่วโมง (สถาบันสารสนเทศทรัพยากรน้ำและการเกษตร) สร้างเกณฑ์น้ำฝนสะสมวิกฤตเพื่อคาดการณ์พื้นที่ที่จะติดตาม/เฝ้าระวังธรณีพิบัติภัยดินถล่มล่วงหน้า

**• ปริมาณน้ำฝนจากเครื่องวัดอัตโนมัติ ในรอบ ๒๔ ชั่วโมง ที่วัดได้มากกว่า ๕๐ มม.**

- ไม่มีปริมาณน้ำฝนถึงเกณฑ์การเฝ้าระวังเบื้องต้นของศูนย์ปฏิบัติการธรณีพิบัติภัย

**• ข้อมูลจากเครื่องตรวจติดตามการเคลื่อนตัวของมวลดิน กรมทรัพยากรธรณี ในรอบ ๒๔ ชั่วโมง (๔ ก.พ. ๕๘ เวลา ๐๗.๐๐ น. - ๕ ก.พ. ๕๘ เวลา ๐๗.๐๐ น.)**

ลำดับ	สถานี	ปริมาณน้ำฝน (มม.)	ความชื้นสัมพัทธ์ (%)	แรงดันน้ำใต้ดิน (Piezometer kPa)	การเคลื่อนตัวของมวลดิน ในรอบ ๒๔ ชม. (Inclinometer)				การประเมินสถานการณ์
					จุดที่ ๑		จุดที่ ๒		
					ไม่เคลื่อนตัว	เคลื่อนตัว (มม.)	ไม่เคลื่อนตัว	เคลื่อนตัว (มม.)	
๑.	สำนักสงฆ์ค้อยเทพนิมิต ต.ป่าตอง อ.กระบุรี จ.ภูเก็ต	๐	๕๗	- ๒.๘	/		/		ปกติ
๒.	พุทธอุทยานยอดเขานาคเกิด ต.กะรน อ.เมืองภูเก็ต จ.ภูเก็ต	๐	๕๘	- ๒.๕	/		/		ปกติ
๓.	ที่ป่าวันธรรมสถาน หมู่ที่ ๑ ต.มะเร็ต อ.เกาะสมุย จ.สุราษฎร์ธานี	๔.๒	๕๔	- ๑.๗	/		/		ปกติ
๔.	บ.ผามูบ หมู่ที่ ๗ ต.แม่พูล อ.ลับแล จ.อุตรดิตถ์	๐	๕๔	- ๕.๓	/		/		ปกติ
๕.	บ.ห้วยไต้ หมู่ที่ ๘ ต.แม่พูล อ.ลับแล จ.อุตรดิตถ์	๐	๕๐	- ๖.๐	/		/		ปกติ
๖.	สถานีวิจัยค้อยปุย สวนสองแสน ต.สุเทพ อ.เมือง จ.เชียงใหม่	๐	๕๔	- ๑๑.๗	/		/		ปกติ
๗.	วัดพระธาตุดอยสุเทพราชวรวิหาร ต.สุเทพ อ.เมือง จ.เชียงใหม่	๐	๕๒	- ๔.๑	/		/		ปกติ

**หมายเหตุ**

**๑. เกณฑ์วัดปริมาณน้ำฝน**

๐ - ๖๐ มม. ปกติ  
 ๙๐ - ๑๐๐ มม. แจ้งให้ทำการเฝ้าระวัง  
 มากกว่า ๑๕๐ มม. ต้องอพยพประชาชน

**๒. เกณฑ์วัดค่าแรงดันน้ำใต้ดิน (Piezometer)**

๐ ถึง - ๒๙ ปกติ  
 -๓๐ ถึง -๖๙ kPa แจ้งให้ทำการเฝ้าระวัง  
 มากกว่า ถึง -๗๐ kPa ต้องอพยพประชาชน

**๓. เกณฑ์วัดระยะการเคลื่อนตัวของมวลดิน (Inclinometer)**

๐ - ๐.๔๙ มม. ปกติ  
 ๐.๕ - ๔.๙ มม. แจ้งให้ทำการเฝ้าระวัง  
 มากกว่า ๕ มม. ต้องอพยพประชาชน

- ปริมาณน้ำฝนที่วัดได้จากเครือข่ายเฝ้าระวังแจ้งเตือนธรณีพิบัติภัย ในรอบ ๒๔ ชั่วโมง (๔ ก.พ. ๕๘ เวลา ๐๗.๐๐ น. - ๕ ก.พ. ๕๘ เวลา ๐๗.๐๐ น.)

ภาค	จังหวัด / อำเภอ / ตำบล / หมู่บ้าน				ข้อมูลปริมาณน้ำฝน (รอบ ๒๔ ชม.)	เครือข่ายฯ ทร. (ผู้รายงาน)
เหนือ	เชียงราย	แม่สรวย	ศรีถ้อย	ห้วยเฮี้ย	เข้านี้ท้องฟ้าโปร่ง อากาศเย็น	นายสายชล วงศ์มณีวรรณ
	เชียงใหม่	แม่แตง	ป่าแป๋	ท่าผา	เข้านี้ท้องฟ้าโปร่ง อากาศหนาว	นายหลวง บัวระเพชร
	แพร่	ร้องกวาง	ไผ่โทน	ปางยาว	เข้านี้ท้องฟ้าโปร่ง อากาศเย็น	นายสงกรานต์ ดวงโน
	พิษณุโลก	นครไทย	น้ำกุ่ม	นาแฝก	เข้านี้มีหมอกเล็กน้อย อากาศเย็น	นายบุญปั้น คำจันดา
ใต้	ประจวบคีรีขันธ์	กุยบุรี	หาดขาม	ย่านซื่อ	เข้านี้ท้องฟ้าโปร่ง อากาศเย็น	นายสมพล อิงอัน
	สุราษฎร์ธานี	กาญจนดิษฐ์	ป่าร่อน	วังไทร	เข้านี้ท้องฟ้าโปร่ง อากาศดี	นายฉลาด คำรณ์
	พัทลุง	ศรีนครินทร์	ลำสินธุ์	โหล๊ะไฟ	เข้านี้ท้องฟ้าแจ่มใส อากาศเย็น	นายสมพร แก้วเมือง
	สตูล	มะนัง	ปาล์มพัฒนา	ฝั่งปาล์ม ๒	เข้านี้ท้องฟ้าโปร่ง อากาศดี	นายทศพร โคกเขา
ตะวันออก	สระแก้ว	วังสมบูรณ์	วังทอง	วังดารา	เข้านี้ท้องฟ้าโปร่ง อากาศดี	นายเลิศชาย คำตัน
	ปราจีนบุรี	เมือง	เนินหอม	ธารเลา	เข้านี้ท้องฟ้าโปร่ง อากาศเย็น มีลมพัด	นายวิฑิตศักดิ์ ฉ่ำเจริญ
	ระยอง	เขาชะเมา	น้ำเป็น	น้ำใส	เข้านี้ท้องฟ้าโปร่ง อากาศเย็น	นางสาวจิราพร แก่นสาร
	ชลบุรี	บ่อทอง	พลวงทอง	เขาพริก	เข้านี้ท้องฟ้าโปร่ง มีลมแรง	นายอนุชิต สุขเจริญ
กลาง	ลพบุรี	ลำสนธิ	กุดตาเพชร	คลองหิน	เข้านี้ท้องฟ้าโปร่ง อากาศเย็น มีลมแรง	นายทวี กอบขุนทด
	สุพรรณบุรี	หนองหญ้าไซ	หนองโพธิ์	-	เข้านี้ท้องฟ้าแจ่มใส อากาศดี	นายจิรศักดิ์ ภูซัง
	อุทัยธานี	บ้านไร่	ทัพหลวง	ทุ่งนา	เข้านี้ท้องฟ้าแจ่มใส อากาศร้อน	นายปัญญา ขุนแท้
	ราชบุรี	ปากท่อ	ยางหัก	ท่ายาง	เข้านี้ท้องฟ้าแจ่มใส อากาศดี	นายเสรี คาผูก
ตะวันออก เฉียงเหนือ	อุดรธานี	นาูง	โนนทอง	โนนทอง	เข้านี้ท้องฟ้าโปร่ง อากาศหนาว	นายปานเทพ คำภูแก้ว
	หนองคาย	สังคม	แก้งไก่อ	หนองแสง	เข้านี้ท้องฟ้าโปร่ง มีแดดออก	นายบันลือ บุญภา
	อุบลราชธานี	น้ำยืน	โซง	โซง	เข้านี้มีหมอกบางๆ อากาศเย็น	นายสิทธิ์ วันทอง

ศูนย์ปฏิบัติการธรณีพิบัติภัย สำนักธรณีวิทยาสิ่งแวดล้อม  
กรมทรัพยากรธรณี กระทรวงทรัพยากรธรรมชาติและสิ่งแวดล้อม  
โทร ๐๒ ๖๒๑ ๙๗๐๓-๕ โทรสาร ๐๒ ๖๒๑ ๙๗๐๐  
[www.dmr.go.th](http://www.dmr.go.th)