

แผ่นดินไหว 2.2 ริกเตอร์ เวลา 13.17 น.
บริเวณ อ.ทุ่งช้าง จ.น่าน



กรมทรัพยากรธรณี

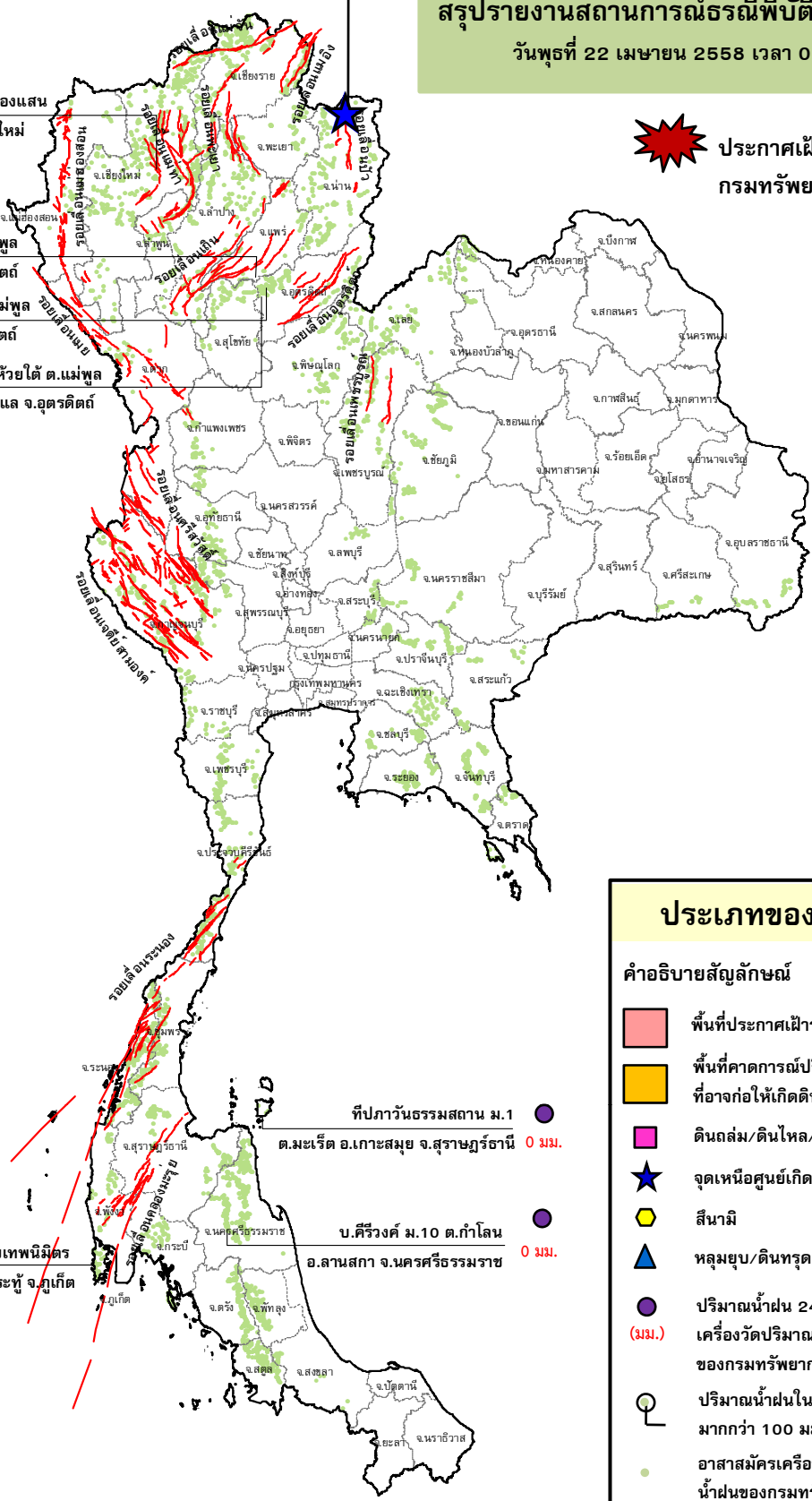
สรุปรายงานสถานการณ์ธรณีพิบัติภัยประจำวัน

วันที่ 22 เมษายน 2558 เวลา 09.00 น.



ประกาศเฝ้าระวังดินถล่ม
กรมทรัพยากรธรณี

- สถานีวิจัยดอยขุย สวนสองแสน
0 มม.
- บ้านผามูบ ต.แม่พูล
0 มม.
- บ้านห้วยเรือ ต.แม่พูล
0 มม.
- บ้านห้วยใต้ ต.แม่พูล
0 มม.



ประเภทของภัยที่เกิด

คำอธิบายสัญลักษณ์

- พื้นที่ประกาศเฝ้าระวังดินถล่ม
- พื้นที่คาดการณ์ปริมาณน้ำฝนที่อาจก่อให้เกิดดินถล่ม
- ดินถล่ม/ดินไหล/หินร่วง/รอยแยก
- จุดเหนือศูนย์เกิดแผ่นดินไหว (1)
- สีนามิ
- หลุมยุบ/ดินทรุดตัว
- ปริมาณน้ำฝน 24 ชม. จากเครื่องวัดปริมาณน้ำฝนอัตโนมัติของกรมทรัพยากรธรณี 7 สถานี
- ปริมาณน้ำฝนในพื้นที่เสี่ยงภัยมากกว่า 100 มม. ขึ้นไป
- อาสาสมัครเครือข่ายวัดปริมาณน้ำฝนของกรมทรัพยากรธรณี
- รอยเลื่อนมีพลัง

- ที่ปาววันธรรมสถาน ม.1 ต.มะเร็ด อ.เกาะสมุย จ.สุราษฎร์ธานี 0 มม.
- บ.ศิรีวงศ์ ม.10 ต.กำโลน อ.ลานสกา จ.นครศรีธรรมราช 0 มม.
- สำนักสงฆ์ดอยเทพนิมิตร 2.2 มม. ต.ป่าตอง อ.กระทุ่ม จ.ภูเก็ต