



กรมทรัพยากรธรณี

สรุปรายงานสถานการณ์ธรณีพิบัติภัยประจำวัน

วันศุกร์ที่ 24 เมษายน 2558 เวลา 09.00 น.



ประกาศเฝ้าระวังดินถล่ม
กรมทรัพยากรธรณี

● สถานีวิจัยดอยปู่ย สวนสองแสน
0 มม. ต.สุเทพ อ.เมือง จ.เชียงใหม่

● บ้านผามูบ ต.แม่พูล
0 มม. อ.ลับแล จ.อุตรดิตถ์

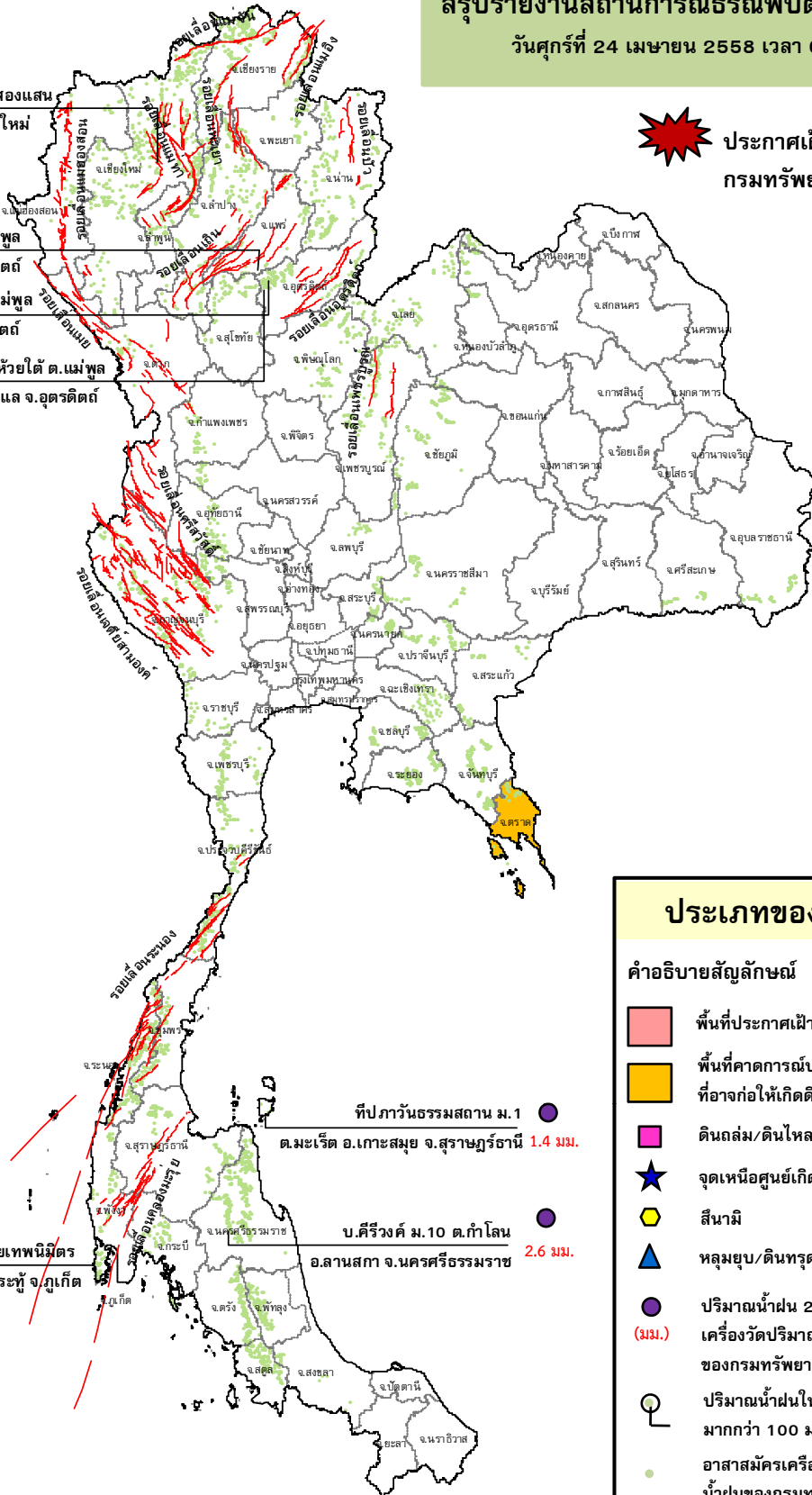
● บ้านห้วยเรือ ต.แม่พูล
0 มม. อ.ลับแล จ.อุตรดิตถ์

● บ้านห้วยใต้ ต.แม่พูล
0 มม. อ.ลับแล จ.อุตรดิตถ์

● สำนักสงฆ์ดอยเทพนิมิตร์
0.2 มม. ต.ป่าตอง อ.กระบุรี จ.ภูเก็ต

● ที่ปภาวันธรรมสถาน ม.1
ต.มะเร็ด อ.เกาะสมุย จ.สุราษฎร์ธานี 1.4 มม.

● บ.ศิรีวังค์ ม.10 ต.กำโลน
อ.ลานสกา จ.นครศรีธรรมราช 2.6 มม.



ประเภทของภัยที่เกิด

คำอธิบายสัญลักษณ์

- พื้นที่ประกาศเฝ้าระวังดินถล่ม
- พื้นที่คาดการณ์ปริมาณน้ำฝนที่อาจก่อให้เกิดดินถล่ม (1)
- ดินถล่ม/ดินไหล/หินร่วง/รอยแยก
- จุดเหนือศูนย์เกิดแผ่นดินไหว
- สึนามิ
- หลุมยุบ/ดินทรุดตัว
- ปริมาณน้ำฝน 24 ชม. จากเครื่องวัดปริมาณน้ำฝนอัตโนมัติของกรมทรัพยากรธรณี 7 สถานี
- ปริมาณน้ำฝนในพื้นที่เสี่ยงภัยมากกว่า 100 มม. ขึ้นไป
- อาสาสมัครเครือข่ายวัดปริมาณน้ำฝนของกรมทรัพยากรธรณี
- รอยเลื่อนมีพลัง



๑. ประกาศกรมทรัพยากรธรณี

- ไม่มี

๒. ธรณีพิบัติภัยภายในประเทศ รอบ ๒๔ ชั่วโมง

๒.๑ ดินถล่ม น้ำป่าไหลหลาก ดินไหล หินร่วง รอยแยก และหลุมยุบ

- ไม่มี

๒.๒ แผ่นดินไหว

๒.๒.๑ รายงานสถานการณ์แผ่นดินไหวขนาด ๖.๓ ริคเตอร์ (๕ พ.ค. ๕๗) อันเนื่องมาจากการเคลื่อนตัวของกลุ่มรอยเลื่อนพะเยา (รอยเลื่อนแม่ลาว) บริเวณ อ.พาน จ.เชียงราย ปัจจุบันมีแผ่นดินไหวตาม (After Shock) เกิดขึ้นรวมทั้ง ๑,๒๖๔ ครั้ง ทั้งนี้ในรอบ ๒๔ ชั่วโมงที่ผ่านมา ไม่มีการเกิดแผ่นดินไหวตาม (After Shock) (ที่มา : กรมอุตุนิยมวิทยา)

๒.๒.๒ แผ่นดินไหวในประเทศและใกล้เคียงที่ประชาชนสามารถรับรู้ถึงแรงสั่นไหว

- ไม่มี

๓. ธรณีพิบัติภัยทั่วโลก รอบ ๒๔ ชั่วโมง ที่มีผลกระทบรุนแรง (ดินถล่ม ภูเขาไฟระเบิด แผ่นดินไหว สึนามิ หลุมยุบ และอื่นๆ)

- ไม่มี

๔. พื้นที่ติดตามและเฝ้าระวังสถานการณ์ธรณีพิบัติภัยดินถล่มและน้ำป่าไหลหลากของกรมทรัพยากรธรณี

เนื่องจากในพื้นที่เสี่ยงภัยดินถล่ม มีปริมาณน้ำฝนไม่ถึงเกณฑ์การเฝ้าระวัง ประกอบกับบางพื้นที่ไม่มีฝนตก จึงไม่มีพื้นที่ติดตามสถานการณ์พิบัติภัยดินถล่มและน้ำป่าไหลหลาก

๕. แนวทางการบริหาร

กรณีสถานการณ์ปกติ

- กรมทรัพยากรธรณี ร่วมกับหน่วยงานต่างๆ ที่เกี่ยวข้องดำเนินการติดตามสถานการณ์อย่างต่อเนื่องสม่ำเสมอ เพื่อให้พร้อมสำหรับการแลกเปลี่ยนและสนับสนุนข้อมูลด้านการบริหารจัดการพิบัติภัยของแต่ละหน่วยงาน และเป็นการช่วยบรรเทาและลดผลกระทบจากพิบัติภัยที่อาจเกิดขึ้นต่อชีวิตและทรัพย์สินของประชาชนอีกทางหนึ่ง
- หน่วยงานที่เกี่ยวข้องเตรียมความพร้อมเพื่อรับมือกับสถานการณ์ที่อาจเกิดขึ้นได้อย่างทันท่วงที
- แจ้งข้อมูล/ข่าวสาร/รายงาน อย่างสม่ำเสมอ

ข้อมูลสนับสนุนที่ใช้ในการวิเคราะห์ ติดตามและเฝ้าระวังธรณีพิบัติภัยดินถล่ม ศูนย์ปฏิบัติการธรณีพิบัติภัย มีดังนี้

• สภาพอากาศ (กรมอุตุนิยมวิทยา)

- บริเวณความกดอากาศสูงกำลังค่อนข้างแรงจากประเทศจีนแผ่ลงมาปกคลุมประเทศไทยแล้ว ทำให้ในช่วงวันที่ ๒๓-๒๕ เม.ย. ๕๘ บริเวณประเทศไทย มีพายุฤดูร้อนเกิดขึ้น โดยมีพายุฝนฟ้าคะนองและลมกระโชกแรง
- ปริมาณน้ำฝนสูงสุดวัดได้ที่ศูนย์อุตุนิยมวิทยา จ.ภูเก็ต ๓๓.๔ มม. (ที่มา: กรมอุตุนิยมวิทยา)

• พื้นที่คาดการณ์ปริมาณน้ำฝนที่อาจก่อให้เกิดดินถล่มล่วงหน้า ๓ วัน จากแบบจำลองพื้นที่อ่อนไหวต่อดินถล่มแบบพลวัต (AP Model) สำหรับศูนย์ปฏิบัติการธรณีพิบัติภัย

- จังหวัดตราด/เฝ้าระวังในระยะ ๒ - ๓ วันนี้

หมายเหตุ AP Model เป็นการวิเคราะห์ข้อมูลเชิงสถิติของปริมาณน้ำฝนสะสมและเหตุการณ์ดินถล่มในอดีตนำมาสร้างเกณฑ์น้ำฝนสะสมวิกฤตสำหรับเฝ้าระวังและแจ้งเตือนภัยดินถล่ม ข้อมูลการคาดการณ์ปริมาณน้ำฝนล่วงหน้า ๗๒ ชั่วโมง โดยสถาบันสารสนเทศทรัพยากรน้ำและการเกษตร ได้นำมาวิเคราะห์ด้วยแบบจำลอง AP Model เพื่อคาดการณ์พื้นที่ที่จะติดตาม/เฝ้าระวังธรณีพิบัติภัยดินถล่มล่วงหน้า

• ปริมาณน้ำฝนจากเครื่องวัดอัตโนมัติ ในรอบ ๒๔ ชั่วโมง ที่วัดได้มากกว่า ๕๐ มม.

- ไม่มีปริมาณน้ำฝนถึงเกณฑ์การเฝ้าระวังเบื้องต้นของศูนย์ปฏิบัติการธรณีพิบัติภัย

• ข้อมูลจากเครื่องตรวจติดตามการเคลื่อนตัวของมวลดิน กรมทรัพยากรธรณี ในรอบ ๒๔ ชั่วโมง (๒๓ เม.ย. ๕๘ เวลา ๐๗.๐๐ น. - ๒๔ เม.ย. ๕๘ เวลา ๐๗.๐๐ น.)

ลำดับ	สถานี	ปริมาณน้ำฝน (มม.)	ความชื้นสัมพัทธ์ (%)	แรงดันน้ำใต้ดิน (Piezometer kpa)	การเคลื่อนตัวของมวลดิน ในรอบ ๒๔ ชม. (Inclinometer)				การประเมินสถานการณ์
					ชุดที่ ๑		ชุดที่ ๒		
					ไม่เคลื่อนตัว	เคลื่อนตัว (มม.)	ไม่เคลื่อนตัว	เคลื่อนตัว (มม.)	
๑.	สำนักสงฆ์ดอยเทพนิมิต ต.ป่าตอง อ.กะทู้ จ.ภูเก็ต	๐.๒	๖๑	๐	/	/	/	/	ปกติ
๒.	บ.ศรีวังศ์ หมู่ที่ ๑๐ ต.กำโลน อ.ลานสกา จ.นครศรีธรรมราช	๒.๖	๖๐	๔.๖	/	/	/	/	ปกติ
๓.	ที่ปภาวันธรรมสถาน หมู่ที่ ๑ ต.มะเร็ต อ.เกาะสมุย จ.สุราษฎร์ธานี	๑.๔	๕๖	-๐.๙	/	/	/	/	ปกติ
๔.	บ.ผามูป หมู่ที่ ๗ ต.แม่พูล อ.ลับแล จ.อุตรดิตถ์	๐	๕๐	-๖.๐	/	/	/	/	ปกติ
๕.	บ.ห้วยเรือ หมู่ที่ ๙ ต.แม่พูล อ.ลับแล จ.อุตรดิตถ์	๐	-	๙.๖	/	/	/	/	ปกติ
๖.	บ.ห้วยใต้ หมู่ที่ ๘ ต.แม่พูล อ.ลับแล จ.อุตรดิตถ์	๐	๕๐	-๕.๗	/	/	/	/	ปกติ
๗.	สถานีวิจัยดอยปู่ย สวนสองแสน ต.สุเทพ อ.เมือง จ.เชียงใหม่	๐	๔๔	-๑๑.๐	/	/	/	/	ปกติ

หมายเหตุ

- | | | |
|--|---|---|
| <p>๑. เกณฑ์วัดปริมาณน้ำฝน
 ๐ - ๖๐ มม. ปกติ
 ๙๐ - ๑๐๐ มม. แจ้งให้ทำการเฝ้าระวัง
 มากกว่า ๑๕๐ มม. ต้องอพยพประชาชน</p> | <p>๒. เกณฑ์วัดค่าแรงดันน้ำใต้ดิน (Piezometer)
 ๐ ถึง - ๒๙ ปกติ
 -๓๐ ถึง -๖๙ kPa แจ้งให้ทำการเฝ้าระวัง
 มากกว่า ถึง -๗๐ kPa ต้องอพยพประชาชน</p> | <p>๓. เกณฑ์วัดระยะการเคลื่อนตัวของมวลดิน (Inclinometer)
 ๐ - ๐.๔๙ มม. ปกติ
 ๐.๕ - ๔.๙ มม. แจ้งให้ทำการเฝ้าระวัง
 มากกว่า ๕ มม. ต้องอพยพประชาชน</p> |
|--|---|---|

- ปริมาณน้ำฝนที่วัดได้จากเครือข่ายเฝ้าระวังแจ้งเตือนธรณีพิบัติภัย ในรอบ ๒๔ ชั่วโมง (๒๓ เม.ย. ๕๘ เวลา ๐๗.๐๐ น. - ๒๔ เม.ย. ๕๘ เวลา ๐๗.๐๐ น.)

ภาค	จังหวัด / อำเภอ / ตำบล / หมู่บ้าน				ข้อมูลปริมาณน้ำฝน (รอบ ๒๔ ชม.)	เครือข่ายฯ ทธ. (ผู้รายงาน)
เหนือ	ลำปาง	วังเหนือ	วังแก้ว	ค่ายวัง	วัดปริมาณน้ำฝนได้ ๓๕ มม. วัดปริมาณน้ำฝนได้ ๕ มม. เข้าน้ำท่วมฟ้ามีดครึ้มมีฝนตกปรอยๆ เข้าน้ำท่วมฟ้ามีดครึ้ม ไม่มีฝนตก	นายอ้าย หมูแก้ว นายธนู ยาโน นายสร้อย จักไม้ นายเจริญ กาอินทร์
	เชียงใหม่	เมือง	ท่าสาย	ห้วยพลู		
	พะเยา	เมือง	บ้านต้า	ต้าโน		
	เชียงใหม่	แม่ฮาด	แม่ฮาด	ดอนชัยใต้		
ใต้	ชุมพร	ละแม	ละแม	สระขาว	เข้าน้ำท่วมฟ้าโปร่ง อากาศร้อน เข้าน้ำท่วมฟ้าโปร่ง อากาศเย็น เข้าน้ำท่วมฟ้าโปร่ง อากาศร้อน เข้าน้ำท่วมฟ้าโปร่ง อากาศร้อน	นายอุทัย เครือสาย นายสำรวย จอจศักดิ์ นายโยธิน หนูเงิน นายวิน อนุรักษ์
	นครศรีธรรมราช	พิปูน	ยางค้อม	ยางค้อม		
	กระบี่	เขาพนม	เขาพนม	ห้วยพลู		
	ตรัง	ย่านตาขาว	นาชุมเห็ด	ลำขนุน		
ตะวันออก	ปราจีนบุรี	นาดี	ทุ่งโพธิ์	ทุ่งแฝก	เข้าน้ำท่วมฟ้าโปร่ง อากาศร้อน เข้าน้ำท่วมฟ้าโปร่ง อากาศเย็น เข้าน้ำท่วมฟ้าโปร่ง อากาศร้อน เข้าน้ำท่วมฟ้าโปร่ง อากาศร้อน	นายสำราญ สีดาหอม นายวิเชียร สันพุม นายทองหล่อ ลาดทอง นายประยูร แสนโต
	ระยอง	เขาชะเมา	ห้วยทับมอญ	เขาจันทร์		
	จันทบุรี	สอยดาว	ทรายขาว	ตามูล		
	ตราด	บ่อไร่	ช้างทูน	ตระกูลพัฒนา		
กลาง	สุพรรณบุรี	ด่านช้าง	นิคมกระเสี้ยว	หนองกระดี่	เข้าน้ำท่วมฟ้าหลัง อากาศเย็น เข้าน้ำท่วมฟ้าโปร่ง อากาศร้อน เข้าน้ำท่วมฟ้าหลัง อากาศเย็น เข้าน้ำท่วมฟ้าหลัง อากาศร้อน	นายทรงเดช นางาม นายบุญมาก พระนคร นายสุนันท์ อ่อนคำ นายคำพูน วงษ์อุทร
	นครนายก	เมือง	หินตั้ง	วังยาว		
	อุทัยธานี	บ้านไร่	บ้านไร่	ห้วยหนามตะเข้		
	ลพบุรี	ลำสนธิ	กุดตาเพชร	หินลาว		
ตะวันออก เฉียงเหนือ	อุดรธานี	นาเยือง	โนนทอง	ท่าโป่งทอง	เข้าน้ำท่วมฟ้าโปร่ง อากาศดี เข้าน้ำท่วมฟ้าโปร่ง มีแดดแรง เข้าน้ำท่วมฟ้ามีดครึ้ม ไม่มีฝนตก เข้าน้ำท่วมฟ้าโปร่ง อากาศดี	นายสมศักดิ์ โสดาวัตร นายไพบุลย์ ปาทอง นายนิรันดร์ รถหามแห นายสมปอง ไพโรจน์
	หนองคาย	สังคม	สังคม	ผาแดง		
	ชัยภูมิ	คอนสาร	ทุ่งพระ	ท่าเริงรัมย์		
	นครราชสีมา	ปากช่อง	พญาเย็น	โนนกระโดน		

ศูนย์ปฏิบัติการธรณีพิบัติภัย สำนักธรณีวิทยาสิ่งแวดล้อม
กรมทรัพยากรธรณี กระทรวงทรัพยากรธรรมชาติและสิ่งแวดล้อม
โทร ๐๒ ๖๒๑ ๙๗๐๓-๕ โทรสาร ๐๒ ๖๒๑ ๙๗๐๐

www.dmr.go.th