

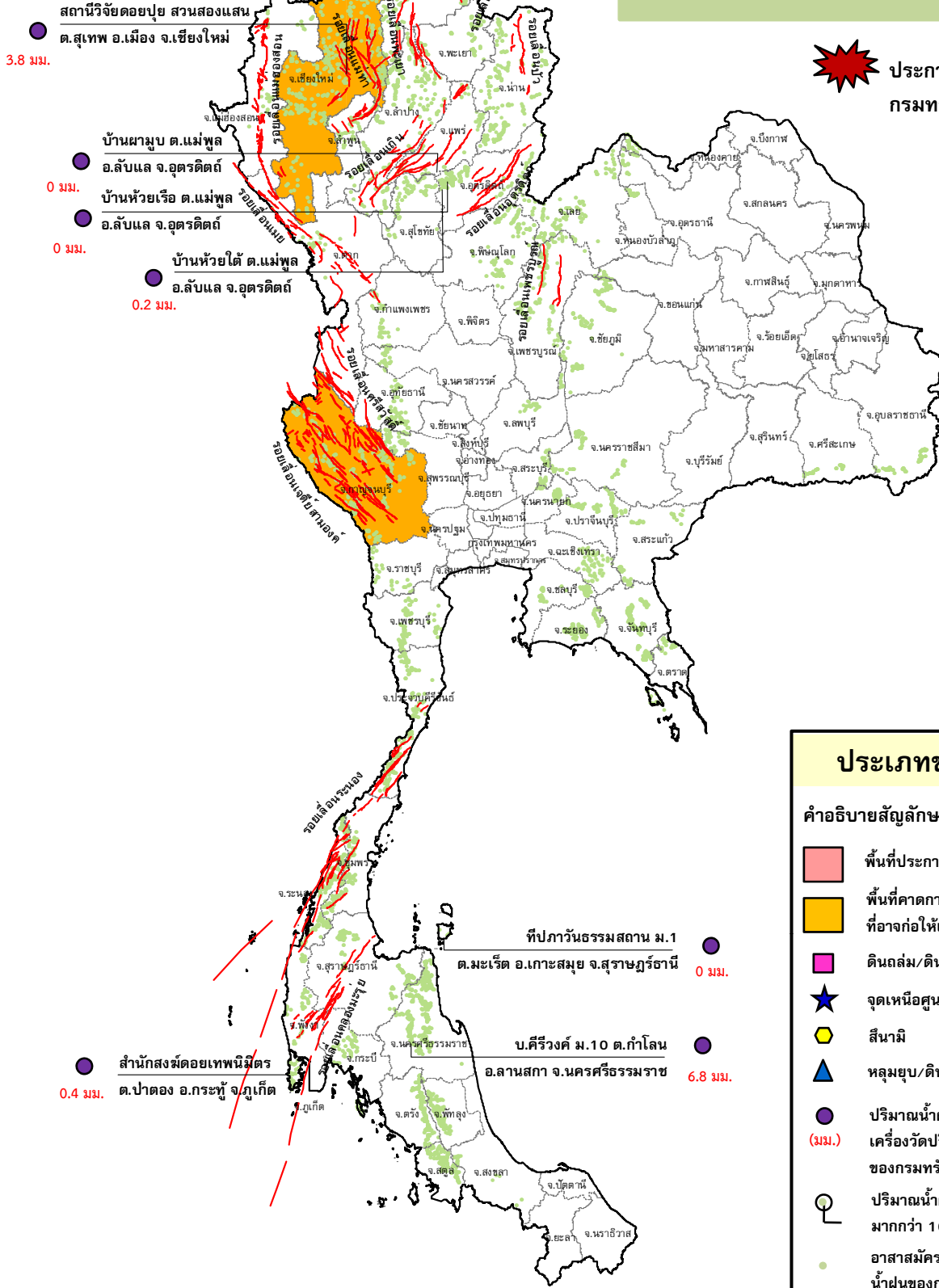


# กรมทรัพยากรธรณี

สรุปรายงานสถานการณ์ธรณีพิบัติภัยประจำวัน  
วันพฤหัสบดีที่ 21 พฤษภาคม 2558 เวลา 09.00 น.



ประกาศเฝ้าระวังดินถล่ม  
กรมทรัพยากรธรณี



## ประเภทของภัยที่เกิด

- คำอธิบายสัญลักษณ์**
- พื้นที่ประกาศเฝ้าระวังดินถล่ม
  - พื้นที่คาดการณ์ปริมาณน้ำฝนที่อาจก่อให้เกิดดินถล่ม (2)
  - ดินถล่ม/ดินไหล/หินร่วง/รอยแยก
  - ★ จุดเหนือศูนย์เกิดแผ่นดินไหว
  - สึนามิ
  - หลุมยุบ/ดินทรุดตัว
  - ปริมาณน้ำฝน 24 ชม. จากเครื่องวัดปริมาณน้ำฝนอัตโนมัติของกรมทรัพยากรธรณี 7 สถานี
  - ปริมาณน้ำฝนในพื้นที่เสี่ยงภัยมากกว่า 100 มม. ขึ้นไป
  - อาสาสมัครเครือข่ายวัดปริมาณน้ำฝนของกรมทรัพยากรธรณี
  - รอยเลื่อนมีพลัง



**๑. ประกาศกรมทรัพยากรธรณี**

- ไม่มี

**๒. ธรณีพิบัติภัยภายในประเทศ รอบ ๒๔ ชั่วโมง**

**๒.๑ ดินถล่ม น้ำป่าไหลหลาก ดินไหว หินร่วง รอยแยก และหลุมยุบ**

- ไม่มี

**๒.๒ แผ่นดินไหว**

๒.๒.๑ รายงานสถานการณ์แผ่นดินไหว ขนาด ๖.๓ (๕ พ.ค. ๕๗) อันเนื่องมาจากการเคลื่อนตัวของกลุ่มรอยเลื่อนพะเยา (รอยเลื่อนแม่ลาว) บริเวณ อ.พาน จ.เชียงราย ปัจจุบันมีแผ่นดินไหวตาม (After Shock) เกิดขึ้นรวมทั้งหมด ๑,๒๖๔ ครั้ง ทั้งนี้ในรอบ ๒๔ ชั่วโมงที่ผ่านมา ไม่มีการเกิดแผ่นดินไหวตาม (After Shock) (ที่มา: กรมอุตุนิยมวิทยา)

๒.๒.๒ แผ่นดินไหวในประเทศและใกล้เคียงที่ประชาชนสามารถรับรู้ถึงแรงสั่นไหว

- ไม่มี

**๓. ธรณีพิบัติภัยทั่วโลก รอบ ๒๔ ชั่วโมง ที่มีผลกระทบรุนแรง (ดินถล่ม ภูเขาไฟระเบิด แผ่นดินไหว สึนามิ หลุมยุบ และอื่นๆ)**

- จากเหตุการณ์แผ่นดินไหวที่ประเทศเนปาล เมื่อวันที่ ๒๕ เม.ย. ๕๘ เวลา ๑๓.๑๑ น. ความลึก ๑๘ กิโลเมตร ขนาด ๗.๘ ทำให้เกิดแผ่นดินไหวตาม (Aftershock) ๖๗ ครั้ง และมีรายงานผู้เสียชีวิตล่าสุด มากกว่า ๗,๙๐๓ ราย ผู้บาดเจ็บมากกว่า ๒๐,๐๐๐ ราย ณ เวลา ๐๙.๑๗ น. วันที่ ๙ พ.ค. ๕๘ และสิ่งปลูกสร้างเสียหายเป็นจำนวนมาก (ที่มา: USGS และ INN)

**๔. พื้นที่ติดตามและเฝ้าระวังสถานการณ์ธรณีพิบัติภัยดินถล่มและน้ำป่าไหลหลากของกรมทรัพยากรธรณี**

เนื่องจากในพื้นที่เสี่ยงภัยดินถล่ม มีปริมาณน้ำฝนไม่ถึงเกณฑ์การเฝ้าระวัง ประกอบกับบางพื้นที่ไม่มีฝนตก จึงไม่มีพื้นที่ติดตามสถานการณ์พิบัติภัยดินถล่มและน้ำป่าไหลหลาก

**๕. แนวทางการบริหาร**

**กรณีสถานการณ์ปกติ**

- กรมทรัพยากรธรณี ร่วมกับหน่วยงานต่างๆ ที่เกี่ยวข้องดำเนินการติดตามสถานการณ์อย่างต่อเนื่องสม่ำเสมอ เพื่อให้พร้อมสำหรับการแลกเปลี่ยนและสนับสนุนข้อมูลด้านการบริหารจัดการพิบัติภัยของแต่ละหน่วยงาน และเป็นการช่วยบรรเทาและลดผลกระทบจากพิบัติภัยที่อาจเกิดขึ้นต่อชีวิตและทรัพย์สินของประชาชนอีกทางหนึ่ง
- หน่วยงานที่เกี่ยวข้องเตรียมความพร้อมเพื่อรับมือกับสถานการณ์ที่อาจเกิดขึ้นได้อย่างทันท่วงที
- แจ้งข้อมูล/ข่าวสาร/รายงาน อย่างสม่ำเสมอ

**ข้อมูลสนับสนุนที่ใช้ในการวิเคราะห์ ติดตามและเฝ้าระวังธรณีพิบัติภัยดินถล่ม ศูนย์ปฏิบัติการธรณีพิบัติภัย มีดังนี้**

**• สภาพอากาศ (กรมอุตุนิยมวิทยา)**

- ลมตะวันตกเฉียงใต้กำลังค่อนข้างแรงยังคงพัดปกคลุมทะเลอันดามัน ประเทศไทย และอ่าวไทย ประกอบกับมีหย่อมความกดอากาศต่ำปกคลุมชายฝั่งประเทศพม่าตอนบน ลักษณะเช่นนี้ทำให้ด้านตะวันตกของภาคเหนือ ภาคกลาง ภาคตะวันออก และภาคใต้ฝั่งตะวันตก ซึ่งเป็นด้านรับลมจะมีฝนเพิ่มมากขึ้น และมีฝนตกหนักบางแห่ง ส่วนคลื่นลมบริเวณทะเลอันดามันจะมีกำลังแรงขึ้น

- ปริมาณน้ำฝนสูงสุดวัดได้ที่ อ.เมือง จ.ปราจีนบุรี ๓๒.๔ มม. (ที่มา: กรมอุตุนิยมวิทยา)

**• พื้นที่คาดการณ์ปริมาณน้ำฝนที่อาจก่อให้เกิดดินถล่มล่วงหน้า ๓ วัน จากแบบจำลองพื้นที่อ่อนไหวต่อดินถล่มแบบพลวัต (AP Model) สำหรับศูนย์ปฏิบัติการธรณีพิบัติภัย**

- จังหวัดเชียงใหม่ และกาญจนบุรี / เฝ้าระวังในระยะ ๒ - ๓ วัน

หมายเหตุ AP Model เป็นการวิเคราะห์ข้อมูลเชิงสถิติของปริมาณน้ำฝนสะสมและเหตุการณ์ดินถล่มในอดีตนำมาสร้างเกณฑ์น้ำฝนสะสมวิกฤตสำหรับเฝ้าระวังและแจ้งเตือนภัยดินถล่ม ข้อมูลการคาดการณ์ปริมาณน้ำฝนล่วงหน้า ๗๒ ชั่วโมง โดยสถาบันสารสนเทศทรัพยากรน้ำและการเกษตร ได้นำมาวิเคราะห์ด้วยแบบจำลอง AP Model เพื่อคาดการณ์พื้นที่ที่จะติดตาม/เฝ้าระวังธรณีพิบัติภัยดินถล่มล่วงหน้า

**• ปริมาณน้ำฝนจากเครื่องวัดอัตโนมัติ ในรอบ ๒๔ ชั่วโมง ที่วัดได้มากกว่า ๕๐ มม.**

- ไม่มีปริมาณน้ำฝนถึงเกณฑ์การเฝ้าระวังเบื้องต้น ของศูนย์ปฏิบัติการธรณีพิบัติภัย

**• ข้อมูลจากเครื่องตรวจติดตามการเคลื่อนตัวของมวลดิน กรมทรัพยากรธรณี ในรอบ ๒๔ ชั่วโมง (๒๐ พ.ค. ๕๘ เวลา ๐๗.๐๐ น. - ๒๑ พ.ค. ๕๘ เวลา ๐๗.๐๐ น.)**

ลำดับ	สถานี	ปริมาณน้ำฝน (มม.)	ความชื้นสัมพัทธ์ (%)	แรงดันน้ำใต้ดิน (Piezometer)(kpa)	การเคลื่อนตัวของมวลดิน ในรอบ ๒๔ ชม. (Inclinometer)				การประเมินสถานการณ์
					ชุดที่ ๑		ชุดที่ ๒		
					ไม่เคลื่อนตัว	เคลื่อนตัว (มม.)	ไม่เคลื่อนตัว	เคลื่อนตัว (มม.)	
๑.	สำนักสงฆ์ค้อยเทพนิมิต ต.ป่าตอง อ.กะทู้ จ.ภูเก็ต	๐.๔	๖๓	๐	/	/	/	/	ปกติ
๒.	บ.ศรีวังค์ หมู่ที่ ๑๐ ต.กำโลน อ.ลานสกา จ.นครศรีธรรมราช	๖.๘	๖๒	๕.๐	/	/	/	/	ปกติ
๓.	ที่ป่าวันธรรมสถาน หมู่ที่ ๑ ต.มะเร็ต อ.เกาะสมุย จ.สุราษฎร์ธานี	๐	๕๔	- ๐.๒	/	/	/	/	ปกติ
๔.	บ.ผามูบ หมู่ที่ ๗ ต.แม่พูล อ.ลับแล จ.อุตรดิตถ์	๐	๕๔	- ๖.๙	/	/	/	/	ปกติ
๕.	บ.ห้วยเรือ หมู่ที่ ๙ ต.แม่พูล อ.ลับแล จ.อุตรดิตถ์	๐	-	- ๙.๗	/	/	/	/	ปกติ
๖.	บ.ห้วยใต้ หมู่ที่ ๘ ต.แม่พูล อ.ลับแล จ.อุตรดิตถ์	๐.๒	๕๕	- ๖.๐	/	/	/	/	ปกติ
๗.	สถานีวิจัยค้อยปุย สวนสองแสน ต.สุเทพ อ.เมือง จ.เชียงใหม่	๓.๘	๕๐	- ๑๑.๔	/	/	/	/	ปกติ

**หมายเหตุ**

**๑. เกณฑ์วัดปริมาณน้ำฝน**

๐ - ๖๐ มม. ปกติ  
๙๐ - ๑๐๐ มม. แจ้งให้ทำการเฝ้าระวัง  
มากกว่า ๑๕๐ มม. ต้องอพยพประชาชน

**๒. เกณฑ์วัดค่าแรงดันน้ำใต้ดิน (Piezometer)**

๐ ถึง - ๒๙ ปกติ  
-๓๐ ถึง -๖๙ kPa แจ้งให้ทำการเฝ้าระวัง  
มากกว่า ถึง -๗๐ kPa ต้องอพยพประชาชน

**๓. เกณฑ์วัดระยะการเคลื่อนตัวของมวลดิน (Inclinometer)**

๐ - ๐.๔๙ มม. ปกติ  
๐.๕ - ๔.๙ มม. แจ้งให้ทำการเฝ้าระวัง  
มากกว่า ๕ มม. ต้องอพยพประชาชน

- ปริมาณน้ำฝนที่วัดได้จากเครือข่ายเฝ้าระวังแจ้งเตือนธรณีพิบัติภัย ในรอบ ๒๔ ชั่วโมง (๒๐ พ.ค. ๕๘ เวลา ๐๗.๐๐ น. - ๒๑ พ.ค. ๕๘ เวลา ๐๗.๐๐ น.)

ภาค	จังหวัด / อำเภอ / ตำบล / หมู่บ้าน				ข้อมูลปริมาณน้ำฝน (รอบ ๒๔ ชม.)	เครือข่ายฯ ทร. (ผู้รายงาน)
เหนือ	เชียงใหม่	ฝาง	แม่คะ	หนองบัวคำ	เข้านี้ท้องฟ้าโปร่ง อากาศร้อน เข้านี้ท้องฟ้าโปร่ง มีแดดแรง เข้านี้ท้องฟ้าครึ้ม อากาศเย็น เข้านี้ท้องฟ้าครึ้ม อากาศอบอ้าว	นายทองสุข ศรีบุญเรือง
	แพร่	สอง	สะเอียบ	ดอนชัยสักทอง		นายอภิชาติ รุ่งเรือง
	ลำพูน	บ้านธิ	บ้านธิ	ป่าปี		นายไสว ใจยา
	น่าน	น่าน้อย	เชียงของ	น้ำหิน		นายมนตรี อินถา
ใต้	พังงา	กะปง	รณีย์	ปากคลอง	เข้านี้ท้องฟ้าโปร่ง อากาศร้อน เข้านี้ท้องฟ้าโปร่ง อากาศร้อน เข้านี้ท้องฟ้าโปร่ง อากาศร้อน เข้านี้ท้องฟ้าครึ้ม ไม่มีฝนตก	นายอนุกุล ชุมจิตร
	ระนอง	เมือง	บางบอน	บางบอนใน		นายประทีป คงมีศรี
	สตูล	ควนกาหลง	อุไถเจริญ	ฝั่ง ๔๒		นายโสภณ คมขำ
	สุราษฎร์ธานี	พนม	คลองศก	หญ้าปล้อง		นายทอง นวลขาว
ตะวันออก	สระแก้ว	ตาพระยา	ทัพราช	เนินขาม	เข้านี้มีแดดแรง อากาศดี เข้านี้ท้องฟ้าโปร่ง อากาศดี เข้านี้ท้องฟ้าโปร่ง อากาศแจ่มใส เข้านี้ท้องฟ้าโปร่ง มีแดดแรง	นายสมถวิล ตาโธสง
	ปราจีนบุรี	นาดี	บุพราหมณ์	วังขอนแดง		นายอุไร แจ่มอรุณ
	ปราจีนบุรี	นาดี	บุพราหมณ์	ขุนศรี		นายวงศ์ทอง จันทง
	ระยอง	เมือง	สำนักทอง	ธรรมสถิตย์		นายต๋อย เทพประสิทธิ์
กลาง	นครสวรรค์	แม่वंก	แม่เลย์	ใหม่เรา	เข้านี้ท้องฟ้าครึ้ม ฝนตกปรอยๆ เข้านี้ท้องฟ้าโปร่ง อากาศร้อน เข้านี้ท้องฟ้าโปร่ง อากาศร้อน เข้านี้ท้องฟ้าหิ้ว อากาศดี	นายเสาร์ นาไพวัลย์
	ราชบุรี	สวนผึ้ง	สวนผึ้ง	ตะโกกลาง		นายเงาะ สระศรีสม
	สุพรรณบุรี	หนองหญ้าไซ	หนองโพธิ์	สามัคคีธรรม		นายจรัสศักดิ์ ภูงษ์
	อุทัยธานี	บ้านไร่	บ้านไร่	ห้วยป่าปก		นางอุไร แห้วเพ็ชร
ตะวันออก เฉียงเหนือ	เลย	เมือง	เสี้ยว	เสี้ยวเหนือ	วัดปริมาณน้ำฝนได้ ๐.๑ มม. เข้านี้ท้องฟ้าโปร่ง อากาศร้อน เข้านี้ท้องฟ้าแจ่มใส อากาศร้อน เข้านี้ท้องฟ้าหิ้ว อากาศร้อน	นายสถิตย์ แสงโสภา
	ชัยภูมิ	เทพสถิต	นายางกลัก	วังช้าง		นางทองใส เพชรประไพ
	หนองคาย	สังคม	สังคม	ร.ร. สังคม		นายสุทัศน์ ใจงาม
	นครราชสีมา	สีคิ้ว	หนองน้ำใส	โนนเพชร		นายสำเนียง โยปัทม

ศูนย์ปฏิบัติการธรณีพิบัติภัย สำนักธรณีวิทยาสิ่งแวดล้อม  
กรมทรัพยากรธรณี กระทรวงทรัพยากรธรรมชาติและสิ่งแวดล้อม  
โทร ๐๒ ๖๒๑ ๙๗๐๓-๕ โทรสาร ๐๒ ๖๒๑ ๙๗๐๐  
[www.dmr.go.th](http://www.dmr.go.th)