



กรมทรัพยากรธรณี

สรุปรายงานสถานการณ์ธรณีพิบัติภัยประจำวัน

วันอาทิตย์ที่ 14 มิถุนายน 2558 เวลา 11.30 น.



ประกาศเฝ้าระวังดินถล่ม
กรมทรัพยากรธรณี

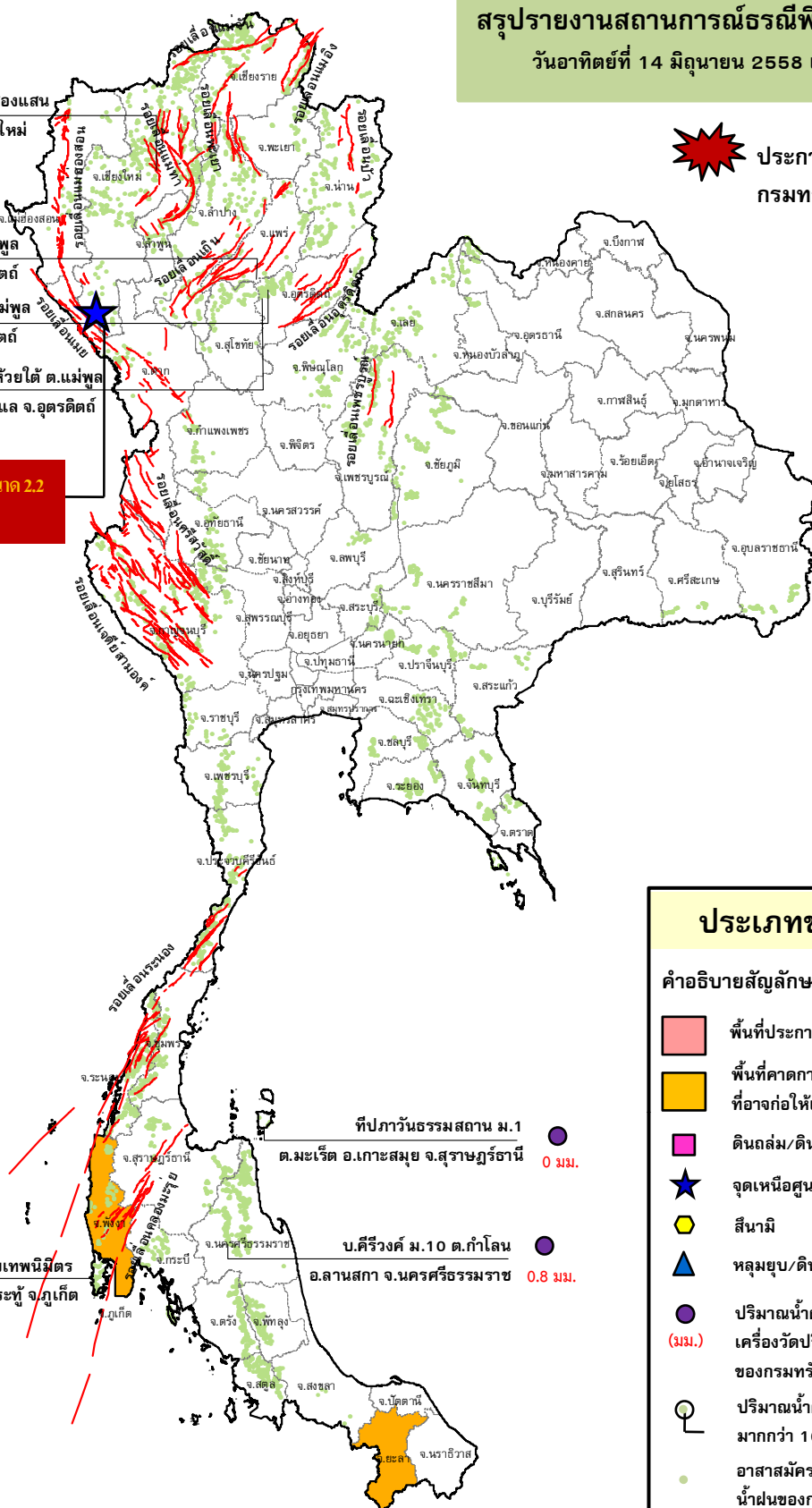
● สถานีวิจัยดอยปู่ย สวนสองแสน
ต.สุเทพ อ.เมือง จ.เชียงใหม่
0 มม.

● บ้านผามูบ ต.แม่พูล
อ.ลับแล จ.อุตรดิตถ์
0 มม.

● บ้านห้วยเรือ ต.แม่พูล
อ.ลับแล จ.อุตรดิตถ์
3.8 มม.

● บ้านห้วยใต้ ต.แม่พูล
อ.ลับแล จ.อุตรดิตถ์
0 มม.

เวลา 23.28 น. แผ่นดินไหว ขนาด 2.2
บริเวณ อ.ท่าสองยาง จ.ตาก



ประเภทของภัยที่เกิด

- คำอธิบายสัญลักษณ์
- พื้นที่ประกาศเฝ้าระวังดินถล่ม
 - พื้นที่คาดการณ์ปริมาณน้ำฝนที่อาจก่อให้เกิดดินถล่ม (2)
 - ดินถล่ม/ดินไหล/หินร่วง/รอยแยก
 - ★ จุดเหนือศูนย์เกิดแผ่นดินไหว (1)
 - สึนามิ
 - หลุมยุบ/ดินทรุดตัว
 - ปริมาณน้ำฝน 24 ชม. จากเครื่องวัดปริมาณน้ำฝนอัตโนมัติของกรมทรัพยากรธรณี 7 สถานี
 - ปริมาณน้ำฝนในพื้นที่เสี่ยงภัยมากกว่า 100 มม. ขึ้นไป
 - อาสาสมัครเครือข่ายวัดปริมาณน้ำฝนของกรมทรัพยากรธรณี
 - รอยเลื่อนมีพลัง



๑. ประกาศกรมทรัพยากรธรณี

- ไม่มี

๒. ธรณีพิบัติภัยภายในประเทศ รอบ ๒๔ ชั่วโมง

๒.๑ ดินถล่ม น้ำป่าไหลหลาก ดินไหล หินร่วง รอยแยก และหลุมยุบ

- ไม่มี

๒.๒ แผ่นดินไหว

- วานนี้ (๑๓ มิ.ย. ๕๘) เวลา ๒๓.๒๘ น. เกิดแผ่นดินไหวบนบก ขนาด ๒.๒ ที่ระดับความลึก ๙ กิโลเมตร ศูนย์กลางบริเวณ อำเภอกำสองยาง จังหวัดตาก ไม่มีรายงานความเสียหาย (ที่มา: สำนักเฝ้าระวังแผ่นดินไหว กรมอุตุนิยมวิทยา)

๓. ธรณีพิบัติภัยทั่วโลก รอบ ๒๔ ชั่วโมง ที่มีผลกระทบรุนแรง (ดินถล่ม ภูเขาไฟระเบิด แผ่นดินไหว สึนามิ หลุมยุบ และอื่นๆ)

- ไม่มี

๔. พื้นที่ติดตามและเฝ้าระวังสถานการณ์ธรณีพิบัติภัยดินถล่มและน้ำป่าไหลหลากของกรมทรัพยากรธรณี

เนื่องจากในพื้นที่เสี่ยงภัยดินถล่ม มีปริมาณน้ำฝนไม่ถึงเกณฑ์การเฝ้าระวัง ประกอบกับบางพื้นที่ไม่มีฝนตก จึงไม่มีพื้นที่ติดตามสถานการณ์พิบัติภัยดินถล่มและน้ำป่าไหลหลาก

๕. แนวทางการบริหาร

กรณีสถานการณ์ปกติ

- กรมทรัพยากรธรณี ร่วมกับหน่วยงานต่างๆ ที่เกี่ยวข้องดำเนินการติดตามสถานการณ์อย่างต่อเนื่องสม่ำเสมอ เพื่อให้พร้อมสำหรับการแลกเปลี่ยนและสนับสนุนข้อมูลด้านการบริหารจัดการพิบัติภัยของแต่ละหน่วยงาน และเป็นการช่วยบรรเทาและลดผลกระทบจากพิบัติภัยที่อาจเกิดขึ้นต่อชีวิตและทรัพย์สินของประชาชนอีกทางหนึ่ง
- หน่วยงานที่เกี่ยวข้องเตรียมความพร้อมเพื่อรับมือกับสถานการณ์ที่อาจเกิดขึ้นได้อย่างทันที่
- แจ้งข้อมูล/ข่าวสาร/รายงาน อย่างสม่ำเสมอ

ข้อมูลสนับสนุนที่ใช้ในการวิเคราะห์ ติดตามและเฝ้าระวังธรณีพิบัติภัยดินถล่ม ศูนย์ปฏิบัติการธรณีพิบัติภัย มีดังนี้

• สภาพอากาศ (กรมอุตุนิยมวิทยา)

- มรสุมตะวันตกเฉียงใต้ที่พัดปกคลุมทะเลอันดามันและประเทศไทยมีกำลังแรงขึ้น ประกอบกับลมตะวันออกเฉียงใต้ที่พัดนำความชื้นจากทะเลจีนใต้เข้ามาปกคลุมภาคตะวันออกเฉียงเหนือ และภาคตะวันออกมีกำลังปานกลาง ทำให้บริเวณประเทศไทยมีฝนตกเพิ่มขึ้นและมีฝนตกหนักบางแห่งได้ในระยะนี้

- ปริมาณน้ำฝนสูงสุดวัดได้ที่อำเภอวังทรายพูน จังหวัดพิจิตร ๔๑.๔ มม. (ที่มา: สถาบันสารสนเทศทรัพยากรน้ำและการเกษตร)

• พื้นที่คาดการณ์ปริมาณน้ำฝนที่อาจก่อให้เกิดดินถล่มล่วงหน้า ๓ วัน จากแบบจำลองพื้นที่อ่อนไหวต่อดินถล่มแบบพลวัต (AP Model) สำหรับศูนย์ปฏิบัติการธรณีพิบัติภัย

- จังหวัดพังงา และยะลา/เฝ้าระวังในระยะ ๑ - ๒ วัน

หมายเหตุ AP Model เป็นการวิเคราะห์ข้อมูลเชิงสถิติของปริมาณน้ำฝนสะสมและเหตุการณ์ดินถล่มในอดีตนำมาสร้างเกณฑ์น้ำฝนสะสมวิกฤตสำหรับเฝ้าระวังและแจ้งเตือนภัยดินถล่ม ข้อมูลการคาดการณ์ปริมาณน้ำฝนล่วงหน้า ๗๒ ชั่วโมง โดยสถาบันสารสนเทศทรัพยากรน้ำและการเกษตร ได้นำมาวิเคราะห์ด้วยแบบจำลอง AP Model เพื่อคาดการณ์พื้นที่ที่จะติดตาม/เฝ้าระวังธรณีพิบัติภัยดินถล่มล่วงหน้า

• ปริมาณน้ำฝนจากเครื่องวัดอัตโนมัติ ในรอบ ๒๔ ชั่วโมง ที่วัดได้มากกว่า ๕๐ มม.

- ไม่มีปริมาณน้ำฝนถึงเกณฑ์การเฝ้าระวังเบื้องต้น ของศูนย์ปฏิบัติการธรณีพิบัติภัย

• ข้อมูลจากเครื่องตรวจติดตามการเคลื่อนตัวของมวลดิน กรมทรัพยากรธรณี ในรอบ ๒๔ ชั่วโมง (๑๓ มิ.ย. ๕๘ เวลา ๐๗.๐๐ น. - ๑๔ มิ.ย. ๕๘ เวลา ๐๗.๐๐ น.)

ลำดับ	สถานี	ปริมาณน้ำฝน (มม.)	ความชื้นสัมพัทธ์ (%)	แรงดันน้ำใต้ดิน (Piezometer,kpa)	การเคลื่อนตัวของมวลดิน ในรอบ ๒๔ ชม. (Inclinometer)				การประเมินสถานการณ์
					จุดที่ ๑		จุดที่ ๒		
					ไม่เคลื่อนตัว	เคลื่อนตัว (มม.)	ไม่เคลื่อนตัว	เคลื่อนตัว (มม.)	
๑.	สำนักสงฆ์ดอยเทพนิมิต ต.ป่าตอง อ.กะทู้ จ.ภูเก็ต	๒๐.๒	๖๕	๐	/		/		ปกติ
๒.	บ.ศิริวงศ์ หมู่ที่ ๑๐ ต.กำโลน อ.ลานสกา จ.นครศรีธรรมราช	๐.๘	๖๒	๕.๐	/		/		ปกติ
๓.	ที่ป่าวันธรรมสถาน หมู่ที่ ๑ ต.มะเร็ต อ.เกาะสมุย จ.สุราษฎร์ธานี	๐	๕๔	๐.๓	/		/		ปกติ
๔.	บ.ผามูบ หมู่ที่ ๗ ต.แม่พูล อ.ลับแล จ.อุตรดิตถ์	๐	๕๓	- ๗.๓	/		/		ปกติ
๕.	บ.ห้วยเรือ หมู่ที่ ๙ ต.แม่พูล อ.ลับแล จ.อุตรดิตถ์	๓.๘	-	- ๙.๔	/		/		ปกติ
๖.	บ.ห้วยไต้ หมู่ที่ ๘ ต.แม่พูล อ.ลับแล จ.อุตรดิตถ์	๐	๕๖	- ๕.๙	/		/		ปกติ
๗.	สถานีวิจัยดอยปู่ย สวนสองแสน ต.สุเทพ อ.เมือง จ.เชียงใหม่	๐	๕๓	- ๑๑.๓	/		/		ปกติ

หมายเหตุ

๑. เกณฑ์วัดปริมาณน้ำฝน

๐ - ๖๐ มม. ปกติ
๙๐ - ๑๐๐ มม. แจ้งให้ทำการเฝ้าระวัง
มากกว่า ๑๕๐ มม. ต้องอพยพประชาชน

๒. เกณฑ์วัดค่าแรงดันน้ำใต้ดิน (Piezometer)

๐ ถึง - ๒๙ ปกติ
-๓๐ ถึง -๖๙ kPa แจ้งให้ทำการเฝ้าระวัง
มากกว่า ถึง -๗๐ kPa ต้องอพยพประชาชน

๓. เกณฑ์วัดระยะการเคลื่อนตัวของมวลดิน (Inclinometer)

๐ - ๐.๔๙ มม. ปกติ
๐.๕ - ๔.๙ มม. แจ้งให้ทำการเฝ้าระวัง
มากกว่า ๕ มม. ต้องอพยพประชาชน

- ปริมาณน้ำฝนที่วัดได้จากเครือข่ายเฝ้าระวังแจ้งเตือนธรณีพิบัติภัย ในรอบ ๒๔ ชั่วโมง (๑๓ มิ.ย. ๕๘ เวลา ๐๗.๐๐ น. - ๑๔ มิ.ย. ๕๘ เวลา ๐๗.๐๐ น.)

ภาค	จังหวัด / อำเภอ / ตำบล / หมู่บ้าน				ข้อมูลปริมาณน้ำฝน (รอบ ๒๔ ชม.)	เครือข่ายฯ ทธ. (ผู้รายงาน)
เหนือ	นครสวรรค์	แม่เปิน	แม่เปิน	แม่กะสี	วัดปริมาณน้ำฝนได้ ๕ มม.	นายชาญชัย โพธิ์ชัย
	แพร่	วังชิ้น	นาพูน	แม่สิน	วัดปริมาณน้ำฝนได้ ๐.๑ มม.	นายประดิษฐ์ สายวงศ์
	สุโขทัย	ศรีสัชชนาลัย	แม่สิน	ห้วยโป้	วัดปริมาณน้ำฝนได้ ๐.๑ มม.	นายหวัง กาใจ
	ลำปาง	เสริมงาม	เสริมกลาง	เหล่ายาว	เข้าน้ำท้องฟ้าแจ่มใส อากาศร้อน	นายชาติชาย หน่อป่า
	ลำพูน	ลี้	ศรีวิชัย	บารมีศรีวิชัย	เข้าน้ำท้องฟ้าโปร่ง อากาศร้อน	นายอุทร มีศรี
	กำแพงเพชร	คลองลาน	โป่งน้ำร้อน	โป่งน้ำร้อน	เข้าน้ำท้องฟ้าแจ่มใส ไม่มีฝนตก	นายเฉลียว ภูพันลำ
ใต้	นครศรีธรรมราช	นบพิตำ	กรุงชิง	ห้วยพาน	วัดปริมาณน้ำฝนได้ ๒๐ มม.	นายสมพงศ์ พงศ์พันธ์
	ระนอง	เมือง	บางรี	พรรั้ง	เข้าน้ำท้องฟ้าโปร่ง อากาศแจ่มใส	นายจรูญ เลียงจิรการ
	กระบี่	เขาพนม	หน้าเขา	เขาติน	เข้าน้ำท้องฟ้ามีดครึ้ม ไม่มีฝนตก	นางจิน แสงชูทอง
	พัทลุง	ศรีบรรพต	เขาปู่	ควนลม	เข้าน้ำท้องฟ้ามีดครึ้ม ไม่มีฝนตก	นายจรัส แก้วคง
ตะวันออก	ฉะเชิงเทรา	ท่าตะเกียบ	ท่าตะเกียบ	น้อยนาดี	วัดปริมาณน้ำฝนได้ ๒๐ มม.	นายนิคม ทองวิจิตร
	ปราจีนบุรี	ประจันตคาม	โพธิ์งาม	โคกกรวด	เข้าน้ำท้องฟ้ามีเมฆบางส่วน อากาศร้อน	นายแมน แซ่ใจ้ว
	ระยอง	เมือง	สำนักทอง	เกษตรสิริ	เข้าน้ำท้องฟ้ามีดครึ้ม ไม่มีฝนตก	นายเอนก จันทร์ประทุม
	ชลบุรี	ศรีราชา	เขาคันทรง	หุบบอน	เข้าน้ำท้องฟ้ามีดครึ้ม ไม่มีฝนตก	นางอนงค์ สายหมั่น
กลาง	อุทัยธานี	บ้านไร่	บ้านบึง	หน้าฝาย	วัดปริมาณน้ำฝนได้ ๑๐ มม.	นายสุทธิ หล่อทอง
	ลพบุรี	ชัยบาดาล	บ้านใหม่สามัคคี	ชัยม่วง	เข้าน้ำท้องฟ้ามีดครึ้ม ไม่มีฝนตก	นางทอง แป้นมณี
ตะวันออกเฉียงเหนือ	เลย	ภูเรือ	ปลาบ่า	สองคอน	วัดปริมาณน้ำฝนได้ ๕ มม.	นายบุญ ศรีบุรินทร์
	ขอนแก่น	ภูผาม่าน	วังสวาบ	เขาวง	เข้าน้ำท้องฟ้าโปร่ง อากาศร้อน	นายอาทิตย์ คำหลิน
	อุดรธานี	นาเยือง	โนนทอง	โนนทอง	เข้าน้ำท้องฟ้าโปร่ง อากาศร้อน	นายปานเทพ คำภูแก้ว
	อุบลราชธานี	บุณฑริก	ห้วยข่า	ห้วยข่า	เข้าน้ำท้องฟ้าโปร่ง อากาศร้อน	นายบุญชู ชันทะโส

ศูนย์ปฏิบัติการธรณีพิบัติภัย สำนักธรณีวิทยาสิ่งแวดล้อม
กรมทรัพยากรธรณี กระทรวงทรัพยากรธรรมชาติและสิ่งแวดล้อม

โทร ๐๒ ๖๒๑ ๙๗๐๓-๕ โทรสาร ๐๒ ๖๒๑ ๙๗๐๐

www.dmr.go.th