

วานนี้ เวลา 16.44 น. แผ่นดินไหว
ขนาด 2.0 บริเวณ อ.เสริมงาม จ.ลำปาง



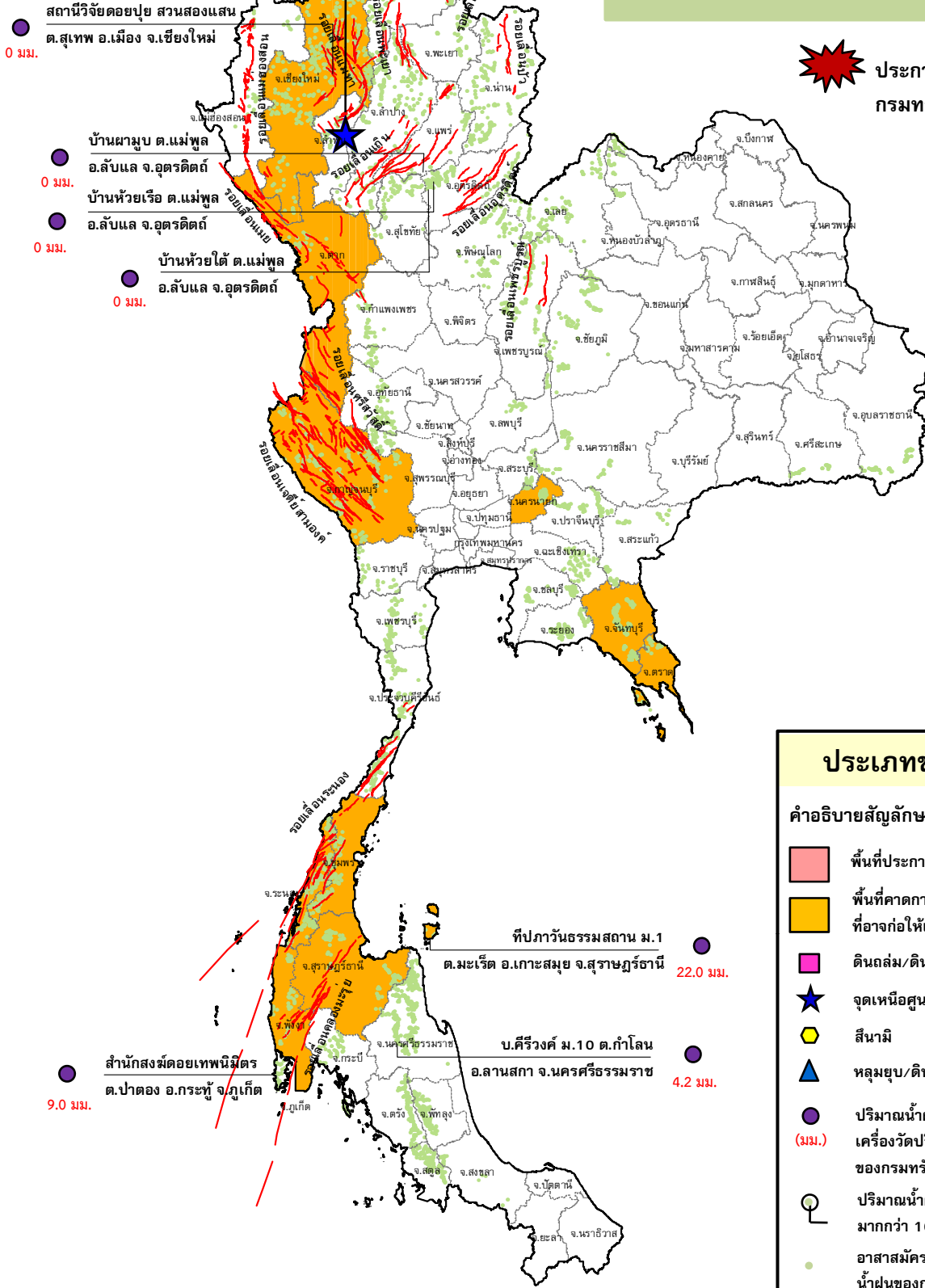
กรมทรัพยากรธรณี

สรุปรายงานสถานการณ์ธรณีพิบัติภัยประจำวัน

วันเสาร์ที่ 20 มิถุนายน 2558 เวลา 11.30 น.



ประกาศเฝ้าระวังดินถล่ม
กรมทรัพยากรธรณี



ประเภทของภัยที่เกิด

คำอธิบายสัญลักษณ์

- พื้นที่ประกาศเฝ้าระวังดินถล่ม
- พื้นที่คาดการณ์ปริมาณน้ำฝนที่อาจก่อให้เกิดดินถล่ม (10)
- ดินถล่ม/ดินไหล/หินร่วง/รอยแยก
- จุดเหนือศูนย์เกิดแผ่นดินไหว (1)
- สึนามิ
- หลุมยุบ/ดินทรุดตัว
- ปริมาณน้ำฝน 24 ชม. จากเครื่องวัดปริมาณน้ำฝนอัตโนมัติของกรมทรัพยากรธรณี 7 สถานี
- ปริมาณน้ำฝนในพื้นที่เสี่ยงภัยมากกว่า 100 มม. ขึ้นไป
- อาสาสมัครเครือข่ายวัดปริมาณน้ำฝนของกรมทรัพยากรธรณี
- รอยเลื่อนมีพลัง



รายงานสถานการณ์ธรณีพิบัติภัยประจำวัน
วันเสาร์ที่ ๒๐ มิถุนายน พ.ศ. ๒๕๕๘ เวลา ๑๑.๓๐ น.



๑. ประกาศกรมทรัพยากรธรณี

- ไม่มี

๒. ธรณีพิบัติภัยภายในประเทศ รอบ ๒๔ ชั่วโมง

๒.๑ ดินถล่ม น้ำป่าไหลหลาก ดินไหล หินร่วง รอยแยก และหลุมยุบ

- ไม่มี

๒.๒ แผ่นดินไหว

- วานนี้ (๑๙ มิ.ย. ๕๘) เวลา ๑๖.๔๔ น. เกิดแผ่นดินไหวบนบก ขนาด ๒.๐ ที่ระดับความลึก ๕ กิโลเมตร ศูนย์กลางบริเวณ อำเภอสระใคร จังหวัดลำปาง ไม่มีรายงานความเสียหาย (ที่มา: สำนักเฝ้าระวังแผ่นดินไหว กรมอุตุนิยมวิทยา)

๓. ธรณีพิบัติภัยทั่วโลก รอบ ๒๔ ชั่วโมง ที่มีผลกระทบรุนแรง (ดินถล่ม ภูเขาไฟระเบิด แผ่นดินไหว สึนามิ หลุมยุบ และอื่นๆ)

- ไม่มี

๔. พื้นที่ติดตามและเฝ้าระวังสถานการณ์ธรณีพิบัติภัยดินถล่มและน้ำป่าไหลหลากของกรมทรัพยากรธรณี

เนื่องจากในพื้นที่เสี่ยงภัยดินถล่ม มีปริมาณน้ำฝนไม่ถึงเกณฑ์การเฝ้าระวัง ประกอบกับบางพื้นที่ไม่มีฝนตก จึงไม่มีพื้นที่ติดตามสถานการณ์พิบัติภัยดินถล่มและน้ำป่าไหลหลาก

๕. แนวทางการบริหาร

กรณีสถานการณ์ปกติ

- กรมทรัพยากรธรณี ร่วมกับหน่วยงานต่างๆ ที่เกี่ยวข้องดำเนินการติดตามสถานการณ์อย่างต่อเนื่องสม่ำเสมอ เพื่อให้พร้อมสำหรับการแลกเปลี่ยนและสนับสนุนข้อมูลด้านการบริหารจัดการพิบัติภัยของแต่ละหน่วยงาน และเป็นการช่วยบรรเทาและลดผลกระทบจากพิบัติภัยที่อาจเกิดขึ้นต่อชีวิตและทรัพย์สินของประชาชนอีกทางหนึ่ง
- หน่วยงานที่เกี่ยวข้องเตรียมความพร้อมเพื่อรับมือกับสถานการณ์ที่อาจเกิดขึ้นได้อย่างทันท่วงที
- แจ้งข้อมูล/ข่าวสาร/รายงาน อย่างสม่ำเสมอ

ข้อมูลสนับสนุนที่ใช้ในการวิเคราะห์ ติดตามและเฝ้าระวังธรณีพิบัติภัยดินถล่ม ศูนย์ปฏิบัติการธรณีพิบัติภัย มีดังนี้

• สภาพอากาศ (กรมอุตุนิยมวิทยา)

- มรสุมตะวันตกเฉียงใต้ที่พัดปกคลุมทะเลอันดามัน ภาคใต้ และอ่าวไทย มีกำลังอ่อนลง ทำให้ภาคตะวันออกเฉียงเหนือและภาคใต้มีฝนกระจายและมีฝนตกหนักบางแห่ง

อนึ่ง หย่อมความกดอากาศต่ำกำลังแรงบริเวณทะเลจีนใต้ตอนกลางใกล้ชายฝั่งประเทศเวียดนาม มีแนวโน้มจะเคลื่อนตัวทางทิศเหนือขึ้นฝั่งบริเวณประเทศจีนตอนใต้ ทำให้บริเวณด้านตะวันออกของภาคตะวันออกเฉียงเหนือมีฝนเพิ่มขึ้น ในช่วงวันที่ ๒๑-๒๔ มิ.ย. ๕๘

- ปริมาณน้ำฝนสูงสุดวัดได้ที่ อ.บ่อไร่ จ.ตราด ๖๘.๔ มม. (ที่มา:คลังข้อมูลสภาพน้ำ)

• พื้นที่คาดการณ์ปริมาณน้ำฝนที่อาจก่อให้เกิดดินถล่มล่วงหน้า ๓ วัน จากแบบจำลองพื้นที่อ่อนไหวต่อดินถล่มแบบพลวัต (AP Model) สำหรับศูนย์ปฏิบัติการธรณีพิบัติภัย

- จังหวัดเชียงใหม่ ตาก กาญจนบุรี นครนายก จันทบุรี ตราด ชุมพร ระนอง สุราษฎร์ธานี และพังงา/เฝ้าระวังในระยะ ๑ - ๒ วัน

หมายเหตุ AP Model เป็นการวิเคราะห์ข้อมูลเชิงสถิติของปริมาณน้ำฝนสะสมและเหตุการณ์ดินถล่มในอดีตนำมาสร้างเกณฑ์น้ำฝนสะสมวิกฤตสำหรับเฝ้าระวังและแจ้งเตือนภัยดินถล่ม ข้อมูลการคาดการณ์ปริมาณน้ำฝนล่วงหน้า ๗๒ ชั่วโมง โดยสถาบันสารสนเทศทรัพยากรน้ำและการเกษตร ได้นำมาวิเคราะห์ด้วยแบบจำลอง AP Model เพื่อคาดการณ์พื้นที่ที่จะติดตาม/เฝ้าระวังธรณีพิบัติภัยดินถล่มล่วงหน้า

• ปริมาณน้ำฝนจากเครื่องวัดอัตโนมัติ ในรอบ ๒๔ ชั่วโมง ที่วัดได้มากกว่า ๕๐ มม.

- ไม่มีปริมาณน้ำฝนถึงเกณฑ์การเฝ้าระวังเบื้องต้น ของศูนย์ปฏิบัติการธรณีพิบัติภัย

• ข้อมูลจากเครื่องตรวจติดตามการเคลื่อนตัวของมวลดิน กรมทรัพยากรธรณี ในรอบ ๒๔ ชั่วโมง (๑๙ มิ.ย. ๕๘ เวลา ๐๗.๐๐ น. - ๒๐ มิ.ย. ๕๘ เวลา ๐๗.๐๐ น.)

ลำดับ	สถานี	ปริมาณน้ำฝน (มม.)	ความชื้นสัมพัทธ์ (%)	แรงดันน้ำใต้ดิน (Piezometer kpa)	การเคลื่อนตัวของมวลดิน ในรอบ ๒๔ ชม. (Inclinometer)				การประเมินสถานการณ์
					ชุดที่ ๑		ชุดที่ ๒		
					ไม่เคลื่อนตัว	เคลื่อนตัว (มม.)	ไม่เคลื่อนตัว	เคลื่อนตัว (มม.)	
๑.	สำนักสงฆ์ดอยเทพนิมิต ต.ป่าตอง อ.กะทู้ จ.ภูเก็ต	๙.๐	๖๖	๐	/	/	/	/	ปกติ
๒.	บ.ศิริวงศ์ หมู่ที่ ๑๐ ต.กำโลน อ.ลานสกา จ.นครศรีธรรมราช	๔.๒	๖๓	๕.๒	/	/	/	/	ปกติ
๓.	ที่ปกาวันธรรมสถาน หมู่ที่ ๑ ต.มะเร็ต อ.เกาะสมุย จ.สุราษฎร์ธานี	๒๒.๐	๕๕	๐.๔	/	/	/	/	ปกติ
๔.	บ.ผามูบ หมู่ที่ ๗ ต.แม่พูล อ.ลับแล จ.อุตรดิตถ์	๐	๕๕	- ๗.๔	/	/	/	/	ปกติ
๕.	บ.ห้วยเรือ หมู่ที่ ๙ ต.แม่พูล อ.ลับแล จ.อุตรดิตถ์	๐	-	- ๙.๓	/	/	/	/	ปกติ
๖.	บ.ห้วยไต้ หมู่ที่ ๘ ต.แม่พูล อ.ลับแล จ.อุตรดิตถ์	๐	๕๗	- ๖.๐	/	/	/	/	ปกติ
๗.	สถานีวิจัยดอยปู่ย สวนสองแสน ต.สุเทพ อ.เมือง จ.เชียงใหม่	๐	๕๔	- ๑๑.๓	/	/	/	/	ปกติ

หมายเหตุ

๑. เกณฑ์วัดปริมาณน้ำฝน

๐ - ๖๐ มม. ปกติ
 ๙๐ - ๑๐๐ มม. แจ้งให้ทำการเฝ้าระวัง
 มากกว่า ๑๕๐ มม. ต้องอพยพประชาชน

๒. เกณฑ์วัดค่าแรงดันน้ำใต้ดิน (Piezometer)

๐ ถึง - ๒๙ ปกติ
 -๓๐ ถึง -๖๙ kPa แจ้งให้ทำการเฝ้าระวัง
 มากกว่า ถึง -๗๐ kPa ต้องอพยพประชาชน

๓. เกณฑ์วัดระยะการเคลื่อนตัวของมวลดิน (Inclinometer)

๐ - ๐.๔๙ มม. ปกติ
 ๐.๕ - ๔.๙ มม. แจ้งให้ทำการเฝ้าระวัง
 มากกว่า ๕ มม. ต้องอพยพประชาชน

- ปริมาณน้ำฝนที่วัดได้จากเครือข่ายเฝ้าระวังแจ้งเตือนธรณีพิบัติภัย ในรอบ ๒๔ ชั่วโมง (๑๙ มิ.ย. ๕๘ เวลา ๐๗.๐๐ น. - ๒๐ มิ.ย. ๕๘ เวลา ๐๗.๐๐ น.)

ภาค	จังหวัด / อำเภอ / ตำบล / หมู่บ้าน				ข้อมูลปริมาณน้ำฝน (รอบ ๒๔ ชม.)	เครือข่ายฯ ทธ. (ผู้รายงาน)
เหนือ	เชียงใหม่	ดอยสะเก็ด	ป่าเมียง	โป่งกุ่ม	เข้านี้ท้องฟ้ามีเมฆบางส่วน อากาศร้อน เข้านี้ท้องฟ้าโปร่ง อากาศร้อน เข้านี้ท้องฟ้ามีดครึ้ม ไม่มีฝนตก เข้านี้ท้องฟ้าโปร่ง อากาศร้อน	นายจำลอง วุฒิกรณ์
	น่าน	เวียงสา	ซึ้ง	จ้วงาม		นางพิไลพร อริยา
	แม่ฮ่องสอน	ปาย	แม่ฮี้	ท่าปลาย		นายนวน อุ่นแก้ว
	อุตรดิตถ์	ลับแล	แม่พูล	ต้นเกลือ		นายลอย ปาคา
ใต้	ตรัง	ปะเหลียน	ลิพัง	ท่าคลอง	วัดปริมาณน้ำฝนได้ ๐.๑ มม. เข้านี้ท้องฟ้ามีดครึ้ม มีหมอกหนา เข้านี้ท้องฟ้ามีดครึ้ม มีฝนตกปรอยๆ เข้านี้ท้องฟ้ามีดครึ้ม มีฝนตกปรอยๆ เข้านี้ท้องฟ้ามีดครึ้ม มีฝนตกปรอยๆ	นายวิเชียร ชัยศิริ
	สงขลา	สะบ้าย้อย	เขาแดง	ทุ่งไพล		นายลินิตร ณ เขาแดง
	พัทลุง	ตะโหมด	ตะโหมด	นาส้อง		นางเดือนใจ สุขเกษม
	สตูล	มะนัง	ปาล์มพัฒนา	มะนัง		นายศุภโชค หมุนมิตร
	สตูล	ควนกาหลง	ควนกาหลง	ชอย๑๐		นายสมศักดิ์ เรืองศิริ
ตะวันออก	ตราด	บ่อไร่	ช้างทูน	หนองไม้หอม	วัดปริมาณน้ำฝนได้ ๕๕ มม. เข้านี้ท้องฟ้าโปร่ง อากาศร้อน เข้านี้ท้องฟ้าโปร่ง อากาศแจ่มใส เข้านี้ท้องฟ้าโปร่ง อากาศแจ่มใส เข้านี้ท้องฟ้ามีดครึ้ม ไม่มีฝนตก	นายประทีป โภเรศ
	ระยอง	แก่ง	สองสลึง	ห้วยน้ำเขียว		นายสมศักดิ์ ภู่อาย
	สระแก้ว	วังน้ำเย็น	ทุ่งมหาเจริญ	คลองจระเข้		นางวิไล ชัยชาติ
	จันทบุรี	เขาคิชฌกูฏ	ตะเคียนทอง	ตะเคียนทอง		นายเอนก ฉัตรเงิน
	จันทบุรี	มะขาม	ฉม้น	ตะบกเตี้ย		นายศิริพงษ์ ศรีงาม
กลาง	กาญจนบุรี	สังขละบุรี	หนองลู	เวียงคาคี	เข้านี้ท้องฟ้าโปร่ง อากาศแจ่มใส เข้านี้ท้องฟ้าโปร่ง อากาศแจ่มใส เข้านี้ท้องฟ้าหวั มีเมฆเล็กน้อย เข้านี้ท้องฟ้าโปร่ง อากาศแจ่มใส	นายทองคำ เสดวงชัย
	อุทัยธานี	บ้านไร่	บึง	หน้าฝาย		นายสุทธิ หล่อทอง
	ลพบุรี	สระโบสถ์	นิยมชัย	ดงน้อย		นายสมประสงค์ อ่อนมิตร
	ราชบุรี	สวนผึ้ง	ตะนาวศรี	ห้วยน้ำหนัก		นายพุด แยมพรหม
ตะวันออก เฉียงเหนือ	ศรีสะเกษ	ขุนหาญ	บักดอง	ลำโรงเกียรติใต้	วัดปริมาณน้ำฝนได้ ๔๐ มม. เข้านี้ท้องฟ้าโปร่ง อากาศร้อน เข้านี้ท้องฟ้าโปร่ง อากาศร้อน เข้านี้ท้องฟ้าโปร่ง อากาศร้อน เข้านี้ท้องฟ้าโปร่ง อากาศร้อน	นายนวน อุ่นแก้ว
	ขอนแก่น	ภูผาม่าน	วังสวาบ	โนนเตาเหล็ก		นายทองสุข แพงทอง
	เลย	นาแห้ว	แสงภา	ห้วยนา		นายหลิน มั่นมา
	นครราชสีมา	วังน้ำเขียว	อุดมทรัพย์	หนองโสมง		นายอดิพงษ์ งามเข็มทอง

ศูนย์ปฏิบัติการธรณีพิบัติภัย สำนักธรณีวิทยาสิ่งแวดล้อม
กรมทรัพยากรธรณี กระทรวงทรัพยากรธรรมชาติและสิ่งแวดล้อม
โทร ๐๒ ๒๒๑ ๙๗๐๓-๕ โทรสาร ๐๒ ๒๒๑ ๙๗๐๐
www.dmr.go.th