



# กรมทรัพยากรธรณี

## สรุปรายงานสถานการณ์ธรณีพิบัติภัยประจำวัน

วันจันทร์ที่ 22 มิถุนายน 2558 เวลา 09.00 น.

● สถานีวิจัยตอขลุ่ย สวนสองแสน  
0 มม. ต.สุเทพ อ.เมือง จ.เชียงใหม่

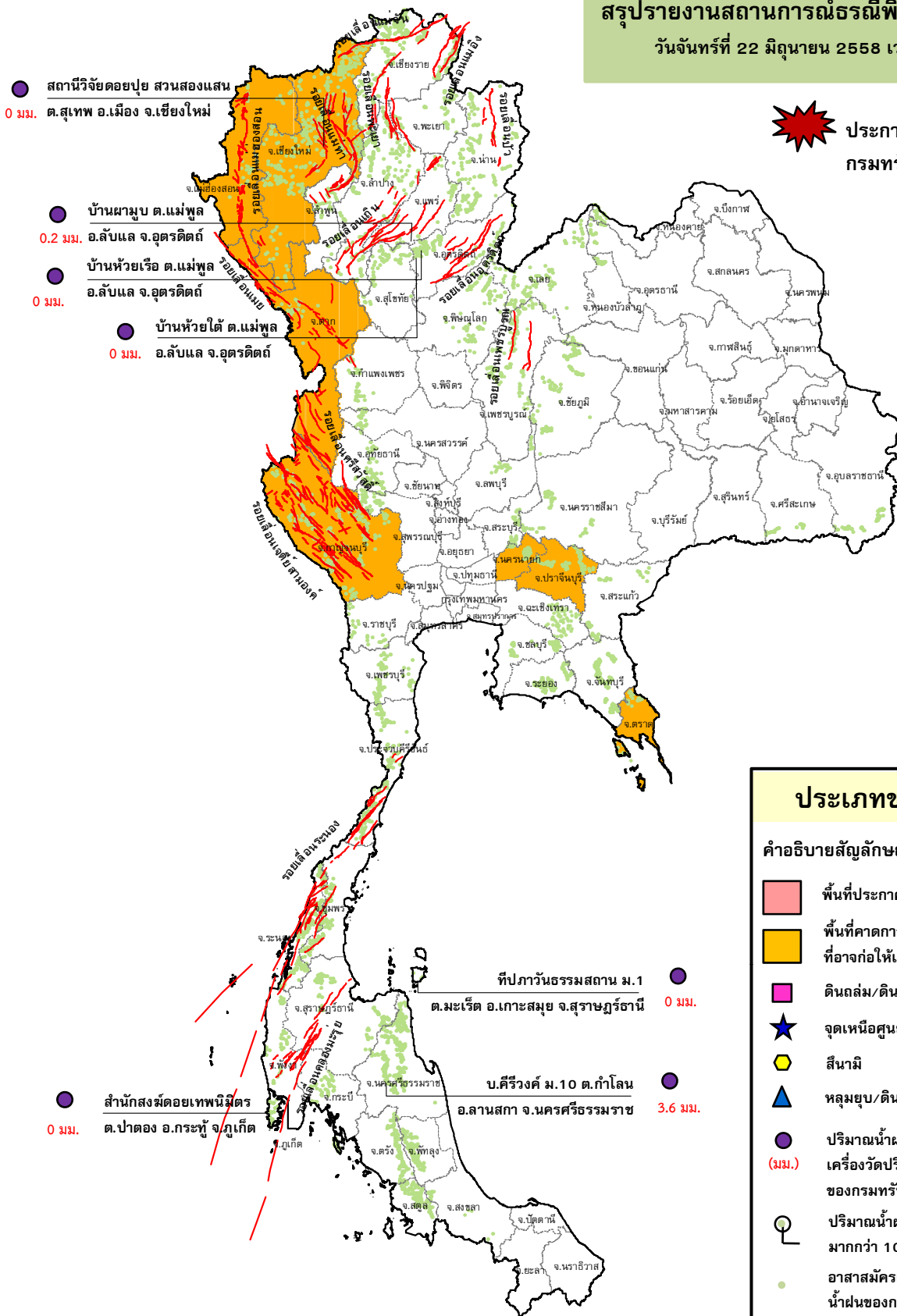
● บ้านผามูป ต.แม่พูล  
0.2 มม. อ.ลับแล จ.อุตรดิตถ์

● บ้านห้วยเรือ ต.แม่พูล  
0 มม. อ.ลับแล จ.อุตรดิตถ์

● บ้านห้วยใต้ ต.แม่พูล  
0 มม. อ.ลับแล จ.อุตรดิตถ์



ประกาศเฝ้าระวังดินถล่ม  
กรมทรัพยากรธรณี



### ประเภทของภัยที่เกิด

#### คำอธิบายสัญลักษณ์

- พื้นที่ประกาศเฝ้าระวังดินถล่ม
- พื้นที่คาดการณ์ปริมาณน้ำฝนที่อาจก่อให้เกิดดินถล่ม (7)
- ดินถล่ม/ดินไหล/หินร่วง/รอยแยก
- จุดเหนือศูนย์เกิดแผ่นดินไหว
- สึนามิ
- หลุมยุบ/ดินทรุดตัว
- ปริมาณน้ำฝน 24 ชม. จากเครื่องวัดปริมาณน้ำฝนอัตโนมัติของกรมทรัพยากรธรณี 7 สถานี
- ปริมาณน้ำฝนในพื้นที่เสี่ยงภัยมากกว่า 100 มม. ขึ้นไป
- อาสาสมัครเครือข่ายวัดปริมาณน้ำฝนของกรมทรัพยากรธรณี
- รอยเลื่อนมีพลัง

● ที่ปภาวันธรรมสถาน ม.1  
ต.มะเร็ด อ.เกาะสมุย จ.สุราษฎร์ธานี 0 มม.

● บ.ศิริวงศ์ ม.10 ต.กำโลน  
อ.ลานสกา จ.นครศรีธรรมราช 3.6 มม.

● สำนักสงฆ์ตอขลุ่ยนิมิตร  
ต.ป่าตอง อ.กระบุรี จ.ภูเก็ต 0 มม.



รายงานสถานการณ์ธรณีพิบัติภัยประจำวัน  
วันจันทร์ที่ ๒๒ มิถุนายน พ.ศ. ๒๕๕๘ เวลา ๐๙.๐๐ น.



๑. ประกาศกรมทรัพยากรธรณี

- ไม่มี

๒. ธรณีพิบัติภัยภายในประเทศ รอบ ๒๔ ชั่วโมง

๒.๑ ดินถล่ม น้ำป่าไหลหลาก ดินไหล หินร่วง รอยแยก และหลุมยุบ

- พื้นดินร่อน : บ้านเลขที่ ๔๑/๒ หมู่ที่ ๒ ตำบลหนองแรด อำเภอเทิง จังหวัดเชียงราย พื้นดินมีอุณหภูมิต่ำผิดปกติกว่าดินทั่วไป และทำให้น้ำเดือด โดยตัวบ้านคอนกรีตชั้นเดียวปูพื้นด้วยกระเบื้อง เจ้าหน้าที่อำเภอและเจ้าหน้าที่การไฟฟ้าอำเภอเทิงเข้าร่วมตรวจสอบด้วยการขุดดินที่อยู่ข้างห้อง และตรวจสอบการรั่วของกระแสไฟฟ้ารั่ว แต่ก็ไม่พบสิ่งใดผิดปกติแต่อย่างใด (ที่มา : ผู้จัดการออนไลน์) ขณะนี้ เจ้าหน้าที่สำนักงานทรัพยากรธรณีเขต ๑ (ลำปาง) ได้จัดส่งเจ้าหน้าที่เพื่อเข้าตรวจสอบพื้นที่แล้ว ผลการตรวจสอบเป็นเช่นไร จะรายงานเพื่อทราบอีกครั้ง

๒.๒ แผ่นดินไหว

- ไม่มี

๓. ธรณีพิบัติภัยทั่วโลก รอบ ๒๔ ชั่วโมง ที่มีผลกระทบรุนแรง (ดินถล่ม ภูเขาไฟระเบิด แผ่นดินไหว สึนามิ หลุมยุบ และอื่นๆ)

- ไม่มี

๔. พื้นที่ติดตามและเฝ้าระวังสถานการณ์ธรณีพิบัติภัยดินถล่มและน้ำป่าไหลหลากของกรมทรัพยากรธรณี

เนื่องจากในพื้นที่เสี่ยงภัยดินถล่ม มีปริมาณน้ำฝนไม่ถึงเกณฑ์การเฝ้าระวัง ประกอบกับบางพื้นที่ไม่มีฝนตก จึงไม่มีพื้นที่ติดตามสถานการณ์พิบัติภัยดินถล่มและน้ำป่าไหลหลาก

๕. แนวทางการบริหาร

กรณีสถานการณ์ปกติ

- กรมทรัพยากรธรณี ร่วมกับหน่วยงานต่างๆ ที่เกี่ยวข้องดำเนินการติดตามสถานการณ์อย่างต่อเนื่องสม่ำเสมอ เพื่อให้พร้อมสำหรับการแลกเปลี่ยนและสนับสนุนข้อมูลด้านการบริหารจัดการพิบัติภัยของแต่ละหน่วยงาน และเป็นการช่วยบรรเทาและลดผลกระทบจากพิบัติภัยที่อาจเกิดขึ้นต่อชีวิตและทรัพย์สินของประชาชนอีกทางหนึ่ง
- หน่วยงานที่เกี่ยวข้องเตรียมความพร้อมเพื่อรับมือกับสถานการณ์ที่อาจเกิดขึ้นได้อย่างทันท่วงที
- แจ้งข้อมูล/ข่าวสาร/รายงาน อย่างสม่ำเสมอ

**ข้อมูลสนับสนุนที่ใช้ในการวิเคราะห์ ติดตามและเฝ้าระวังธรณีพิบัติภัยดินถล่ม ศูนย์ปฏิบัติการธรณีพิบัติภัย มีดังนี้**

**• สภาพอากาศ (กรมอุตุนิยมวิทยา)**

- เมื่อเวลา ๐๕.๐๐ น. วันนี้ (๒๒ มิ.ย. ๕๘) พายุโซนร้อน“คูจิระ”(KUJIRA) บริเวณทะเลจีนใต้ตอนบน มีศูนย์กลางอยู่ห่างประมาณ ๑๘๐ กิโลเมตร ของเกาะไหหลำ มีความเร็วสูงสุดใกล้จุดศูนย์กลางประมาณ ๗๕ กม./ชม. กำลังเคลื่อนตัวไปทางเหนืออย่างช้าๆ และเข้าสู่เกาะไหหลำ และทางตอนใต้ของประเทศจีน ในวันที่ ๒๔ มิ.ย. ๕๘ ทำให้ด้านตะวันออกของภาคตะวันออกเฉียงเหนือของประเทศไทย มีฝนเพิ่มขึ้นตั้งแต่วันที่ จนถึงวันที่ ๒๕ มิ.ย. ๕๘ สำหรับผู้ที่เดินทางไปเกาะไหหลำ และเกาะฮ่องกง ควรตรวจสอบสภาพอากาศก่อนออกเดินทางไว้ด้วย

อนึ่ง มรสุมตะวันตกเฉียงใต้ที่พัดปกคลุมทะเลอันดามัน ภาคใต้ และอ่าวไทย เริ่มมีกำลังแรงขึ้น ทำให้ภาคตะวันออกและภาคใต้ฝั่งตะวันตกมีฝนเพิ่มขึ้นและมีฝนตกหนักบางแห่ง

- ปริมาณน้ำฝนสูงสุดวัดได้ที่ อ.โขงเจียม จ.อุบลราชธานี ๖๘.๐ มม. (ที่มา: คลังข้อมูลสภาพน้ำ)

**• พื้นที่คาดการณ์ปริมาณน้ำฝนที่อาจก่อให้เกิดดินถล่มล่วงหน้า ๓ วัน จากแบบจำลองพื้นที่อ่อนไหวต่อดินถล่มแบบพลวัต (AP Model) สำหรับศูนย์ปฏิบัติการธรณีพิบัติภัย**

- จังหวัดเชียงใหม่ แม่ฮ่องสอน ตาก กาญจนบุรี นครนายก ปราจีนบุรี และตราด/เฝ้าระวังในระยะ ๑ - ๒ วัน

หมายเหตุ AP Model เป็นการวิเคราะห์ข้อมูลเชิงสถิติของปริมาณน้ำฝนสะสมและเหตุการณ์ดินถล่มในอดีตนำมาสร้างเกณฑ์น้ำฝนสะสมวิกฤตสำหรับเฝ้าระวังและแจ้งเตือนภัยดินถล่ม ข้อมูลการคาดการณ์ปริมาณน้ำฝนล่วงหน้า ๗๒ ชั่วโมง โดยสถาบันสารสนเทศทรัพยากรน้ำและการเกษตร ได้นำมาวิเคราะห์ด้วยแบบจำลอง AP Model เพื่อคาดการณ์พื้นที่ที่จะติดตาม/เฝ้าระวังธรณีพิบัติภัยดินถล่มล่วงหน้า

**• ปริมาณน้ำฝนจากเครื่องวัดอัตโนมัติ ในรอบ ๒๔ ชั่วโมง ที่วัดได้มากกว่า ๕๐ มม.**

- ไม่มีปริมาณน้ำฝนถึงเกณฑ์การเฝ้าระวังเบื้องต้น ของศูนย์ปฏิบัติการธรณีพิบัติภัย

**• ข้อมูลจากเครื่องตรวจติดตามการเคลื่อนตัวของมวลดิน กรมทรัพยากรธรณี ในรอบ ๒๔ ชั่วโมง (๒๑ มิ.ย. ๕๘ เวลา ๐๗.๐๐ น. - ๒๒ มิ.ย. ๕๘ เวลา ๐๗.๐๐ น.)**

ลำดับ	สถานี	ปริมาณน้ำฝน (มม.)	ความชื้นสัมพัทธ์ (%)	แรงดันน้ำใต้ดิน (Piezometer kpa)	การเคลื่อนตัวของมวลดิน ในรอบ ๒๔ ชม. (Inclinometer)				การประเมินสถานการณ์
					ชุดที่ ๑		ชุดที่ ๒		
					ไม่เคลื่อนตัว	เคลื่อนตัว (มม.)	ไม่เคลื่อนตัว	เคลื่อนตัว (มม.)	
๑.	สำนักสงฆ์ดอยเทพนิมิต ต.ป่าตอง อ.กะทู้ จ.ภูเก็ต	๐	๖๖	๐	/	/	/	/	ปกติ
๒.	บ.ศิริวงศ์ หมู่ที่ ๑๐ ต.กำโลน อ.ลานสกา จ.นครศรีธรรมราช	๓.๖	๖๔	๕.๒	/	/	/	/	ปกติ
๓.	ที่ปกาวันธรรมสถาน หมู่ที่ ๑ ต.มะเร็ต อ.เกาะสมุย จ.สุราษฎร์ธานี	๐	๕๖	๐.๕	/	/	/	/	ปกติ
๔.	บ.ผามูบ หมู่ที่ ๗ ต.แม่พูล อ.ลับแล จ.อุตรดิตถ์	๐.๒	๕๔	- ๗.๕	/	/	/	/	ปกติ
๕.	บ.ห้วยเรือ หมู่ที่ ๙ ต.แม่พูล อ.ลับแล จ.อุตรดิตถ์	๐	-	- ๙.๔	/	/	/	/	ปกติ
๖.	บ.ห้วยไต้ หมู่ที่ ๘ ต.แม่พูล อ.ลับแล จ.อุตรดิตถ์	๐	๕๖	- ๖.๑	/	/	/	/	ปกติ
๗.	สถานีวิจัยดอยปู่ย สวนสองแสน ต.สุเทพ อ.เมือง จ.เชียงใหม่	๐	๕๔	- ๑๑.๔	/	/	/	/	ปกติ

**หมายเหตุ**

**๑. เกณฑ์วัดปริมาณน้ำฝน**

๐ - ๖๐ มม. ปกติ  
 ๙๐ - ๑๐๐ มม. แจ้งให้ทำการเฝ้าระวัง  
 มากกว่า ๑๕๐ มม. ต้องอพยพประชาชน

**๒. เกณฑ์วัดค่าแรงดันน้ำใต้ดิน (Piezometer)**

๐ ถึง - ๒๙ ปกติ  
 -๓๐ ถึง -๖๙ kPa แจ้งให้ทำการเฝ้าระวัง  
 มากกว่า ถึง -๗๐ kPa ต้องอพยพประชาชน

**๓. เกณฑ์วัดระยะการเคลื่อนตัวของมวลดิน (Inclinometer)**

๐ - ๐.๔๙ มม. ปกติ  
 ๐.๕ - ๔.๙ มม. แจ้งให้ทำการเฝ้าระวัง  
 มากกว่า ๕ มม. ต้องอพยพประชาชน

- ปริมาณน้ำฝนที่วัดได้จากเครือข่ายเฝ้าระวังแจ้งเตือนธรณีพิบัติภัย ในรอบ ๒๔ ชั่วโมง (๒๑ มิ.ย. ๕๘ เวลา ๐๗.๐๐ น. - ๒๒ มิ.ย. ๕๘ เวลา ๐๗.๐๐ น.)

ภาค	จังหวัด / อำเภอ / ตำบล / หมู่บ้าน				ข้อมูลปริมาณน้ำฝน (รอบ ๒๔ ชม.)	เครือข่ายฯ ทธ. (ผู้รายงาน)
เหนือ	เชียงราย	แม่สาย	โป่งผา	จ้องวัด	เข้านี้มีแดดจ้า มีลมพัด	นายมณี ปฏิเสณ
	เชียงใหม่	แมริม	สะลวง	กาดฮาว	เข้านี้ท้องฟ้าโปร่ง อากาศแล้ง	นายสงวน พุดเที่ยง
	น่าน	เวียงสา	ยาบหวนา	ป่าหุ้ง	เข้านี้ท้องฟ้าโปร่ง อากาศร้อน	นายเสนอ ปินะอินทร์
	อุตรดิตถ์	น้ำปาด	ห้วยมุ่น	ห้วยโป่ง	เข้านี้ท้องฟ้าโปร่ง ไม่มีฝนตก	นายใส พันเพี้ย
ใต้	ประจวบคีรีขันธ์	บางสะพาน	ร้อนทอง	ห้วยพลู	เข้านี้ท้องฟ้ามีดครึ้ม อากาศร้อนอบอ้าว	นายสงวน กัดแสง
	พังงา	คุระบุรี	แม่นางขาว	บ่อหิน	เข้านี้ท้องฟ้าโปร่ง อากาศร้อน	นายบุญสม นาเวียง
	สตูล	มะนัง	ปาล์มพัฒนา	มะนัง	เข้านี้ท้องฟ้าโปร่ง อากาศดี	นายศุภโชค หมุนมิตร
	ระนอง	กะเปอร์	บางหิน	คลองทราย	เข้านี้ท้องฟ้าครึ้ม ไม่มีฝนตก	นายจำเนียร สาลี
ตะวันออก	ปราจีนบุรี	นาดี	สะพานหิน	หนองตะแบก	เข้านี้ท้องฟ้าโปร่ง ไม่มีฝนตก	นายดินไทย เสาศิลา
	ชลบุรี	บ่อทอง	บ่อทอง	เขากล้วย	เข้านี้ท้องฟ้าโปร่ง ไม่มีฝน	นายจรูญ โกมินทร์
	สระแก้ว	วังสมบูรณ์	วังทอง	วังดารา	เข้านี้อากาศดี ไม่มีฝนตก	นายเกรียงไกร บัวสบาน
	ระยอง	เขาชะเมา	น้ำเป็น	น้ำใส	เข้านี้ท้องฟ้าหัลว ไม่มีฝนตก	นางนงลักษณ์ นาวิณปฐมวง
กลาง	กาญจนบุรี	หนองปรือ	หนองปรือ	วังยาง	เข้านี้มีเมฆบางส่วน อากาศดี	นายกราว สมใจเพ็ง
	สุพรรณบุรี	ด่านช้าง	ห้วยขมิ้น	น้อยป่าแฝก	เข้านี้อากาศดี ไม่มีฝนตก	นางบุษรา อินทอง
	ราชบุรี	ปากท่อ	ยางหัก	ยางคู่	เข้านี้ท้องฟ้าครึ้ม อากาศเย็น	นายมานพ ศิลปี
	ลพบุรี	ชัยบาดาล	บ้านใหม่สามัคคี	โป่งสามหัว	เข้านี้ท้องฟ้าโปร่ง อากาศร้อน	นางสุกัญญา สุวรรณรังษี
ตะวันออก เฉียงเหนือ	อุบลราชธานี	บุณฑริก	ห้วยข่า	หนองเม็ก	วัดปริมาณน้ำฝน ๓๐ มม.	นายอำนาจ ภูธร
	อุบลราชธานี	นาจะหลวย	นาจะหลวย	แก่งขี้เหล็ก	วัดปริมาณน้ำฝน ๑๙ มม.	นายบัวรินทร์ วาตา
	นครราชสีมา	วังน้ำเขียว	อุดมทรัพย์	วังน้ำเขียว	เข้านี้ท้องฟ้าโปร่ง อากาศร้อน	นายพนม ญาติพิมล
	ศรีสะเกษ	บักดอง	ขุนหาญ	สำโรงเกียรติใต้	เข้านี้ท้องฟ้าโปร่ง อากาศดี	นายนวน อุ่นแก้ว

ศูนย์ปฏิบัติการธรณีพิบัติภัย สำนักธรณีวิทยาสิ่งแวดล้อม  
กรมทรัพยากรธรณี กระทรวงทรัพยากรธรรมชาติและสิ่งแวดล้อม  
โทร ๐๒ ๖๒๑ ๙๗๐๓-๕ โทรสาร ๐๒ ๖๒๑ ๙๗๐๐  
[www.dmr.go.th](http://www.dmr.go.th)