



กรมทรัพยากรธรณี

สรุปรายงานสถานการณ์ธรณีพิบัติภัยประจำวัน

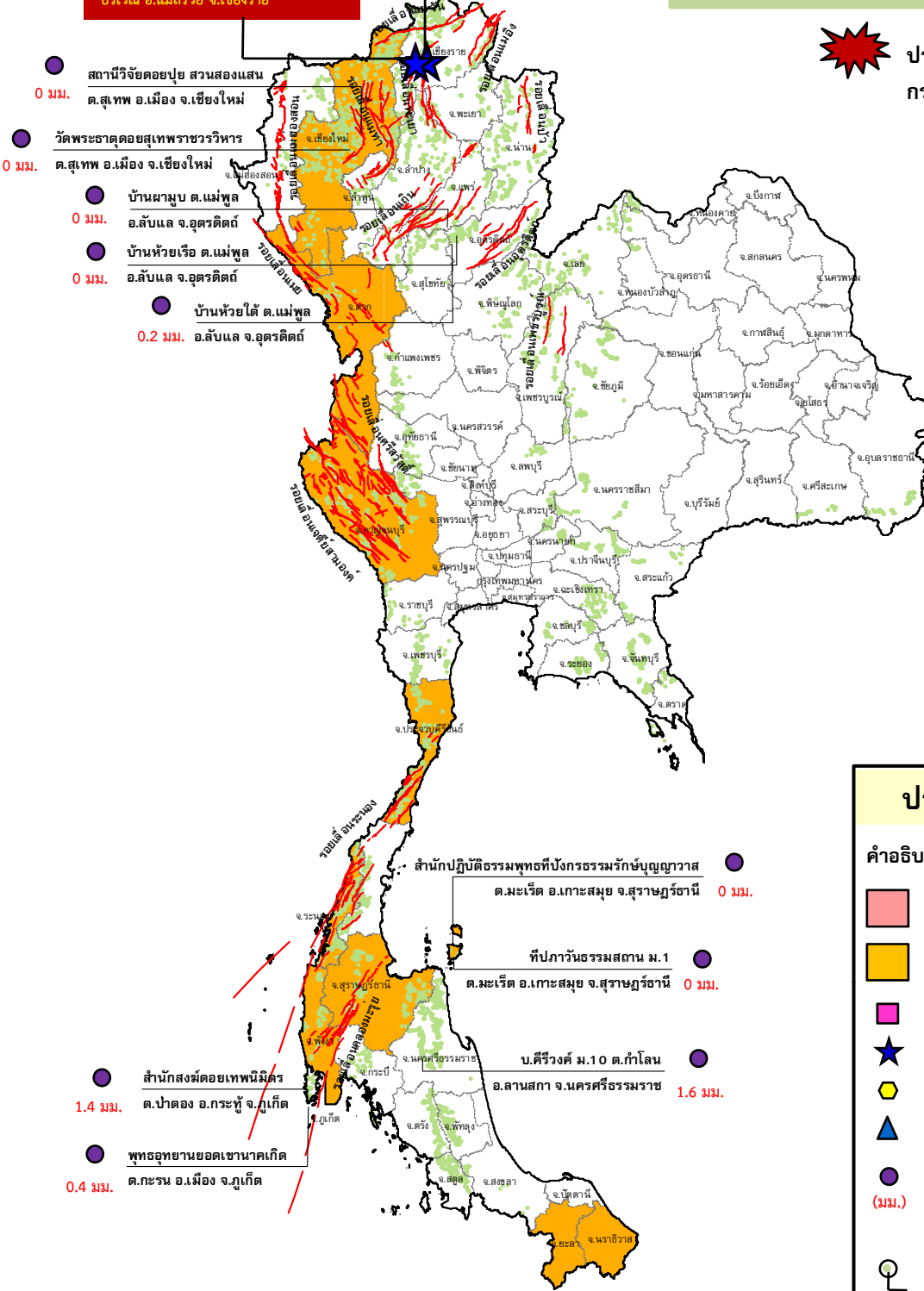
วันพุธที่ 30 กันยายน 2558 เวลา 09.00 น.



ประกาศเฝ้าระวังดินถล่ม
กรมทรัพยากรธรณี

แผ่นดินไหว ขนาด 2.3 เวลา 06.26 น.
บริเวณ อ.แม่ลาว จ.เชียงราย

แผ่นดินไหว ขนาด 2.2 เวลา 02.41 น.
บริเวณ อ.แม่สรวย จ.เชียงราย



- สถานีวิจัยคอกปูย สวนสองแสน ต.สุเทพ อ.เมือง จ.เชียงใหม่ 0 มม.
- วัดพระธาตุดอยสุเทพราชวรวิหาร ต.สุเทพ อ.เมือง จ.เชียงใหม่ 0 มม.
- บ้านผามูบ ต.แม่พูล อ.ลับแล จ.อุตรดิตถ์ 0 มม.
- บ้านห้วยเรือ ต.แม่พูล อ.ลับแล จ.อุตรดิตถ์ 0 มม.
- บ้านห้วยใต้ ต.แม่พูล อ.ลับแล จ.อุตรดิตถ์ 0.2 มม.

- สำนักปฏิบัติการธรณีพิบัติภัย ต.มะเร็ด อ.เกาะสมุย จ.สุราษฎร์ธานี 0 มม.
- ที่ปกาวันธรรมสถาน ม.1 ต.มะเร็ด อ.เกาะสมุย จ.สุราษฎร์ธานี 0 มม.
- บ.ศิริวงศ์ ม.10 ต.กำโลน อ.ลานสกา จ.นครศรีธรรมราช 1.6 มม.
- สำนักสงฆ์คอกพูนมีนคร ต.ป่าตอง อ.กระบุรี จ.ภูเก็ต 1.4 มม.
- พุทธอุทยานยอดเขานาคเกิด ต.กะรน อ.เมือง จ.ภูเก็ต 0.4 มม.

ประเภทของภัยที่เกิด

- คำอธิบายสัญลักษณ์
- พื้นที่ประกาศเฝ้าระวังดินถล่ม
 - พื้นที่คาดการณ์ปริมาณน้ำฝนที่อาจก่อให้เกิดดินถล่ม (9)
 - ดินถล่ม/ดินไหล/หินร่วง/รอยแยก
 - ★ จุดเหนือศูนย์เกิดแผ่นดินไหว (2)
 - สึนามิ
 - ▲ หลุมยุบ/ดินทรุดตัว
 - ปริมาณน้ำฝน 24 ชม. จากเครื่องวัดปริมาณน้ำฝนอัตโนมัติของกรมทรัพยากรธรณี 10 สถานี
 - ปริมาณน้ำฝนในพื้นที่เสี่ยงภัยมากกว่า 100 มม. ขึ้นไป
 - อาสาสมัครเครือข่ายวัดปริมาณน้ำฝนของกรมทรัพยากรธรณี
 - ~ รอยเลื่อนมีพลัง



รายงานสถานการณ์ธรณีพิบัติภัยประจำวัน
วันพุธที่ ๓๐ กันยายน พ.ศ. ๒๕๕๘ เวลา ๐๙.๐๐ น.



๑. ประกาศกรมทรัพยากรธรณี

- ไม่มี

๒. ธรณีพิบัติภัยภายในประเทศ รอบ ๒๔ ชั่วโมง

๒.๑ ดินถล่มน้ำป่าไหลหลาก ดินไหล หินร่วง รอยแยก และหลุมยุบ

- น้ำป่าไหลหลาก: วานนี้ (๒๙ ก.ย. ๕๘) เกิดฝนตกหนักต่อเนื่องทำให้เกิดน้ำป่าไหลหลากที่น้ำตกวังบ่อ อุทยานแห่งชาติเขาใหญ่ ตำบลดงขี้เหล็ก อำเภอเมือง จังหวัดปราจีนบุรี ส่งผลให้มีผู้เสียชีวิต ๑ ราย (ที่มา : กรมป้องกันและบรรเทาสาธารณภัย)

๒.๒ แผ่นดินไหว

- เวลา ๐๒.๔๑ น. เกิดแผ่นดินไหวบนบก ขนาด ๒.๒ ที่ระดับความลึก ๓ กิโลเมตร ศูนย์กลางบริเวณอำเภอแม่สรวย จังหวัดเชียงราย ไม่มีรายงานความเสียหาย (ที่มา: สำนักเฝ้าระวังแผ่นดินไหว กรมอุตุนิยมวิทยา)

- เวลา ๐๖.๒๖ น. เกิดแผ่นดินไหวบนบก ขนาด ๒.๓ ที่ระดับความลึก ๓ กิโลเมตร ศูนย์กลางบริเวณอำเภอแม่ลาว จังหวัดเชียงราย ไม่มีรายงานความเสียหาย (ที่มา: สำนักเฝ้าระวังแผ่นดินไหว กรมอุตุนิยมวิทยา)

๓. ธรณีพิบัติภัยทั่วโลก รอบ ๒๔ ชั่วโมง ที่มีผลกระทบรุนแรง (ดินถล่ม ภูเขาไฟระเบิด แผ่นดินไหว สึนามิ หลุมยุบและอื่นๆ)

- ไม่มี

๔. พื้นที่ติดตามและเฝ้าระวังสถานการณ์ธรณีพิบัติภัยดินถล่มและน้ำป่าไหลหลากของกรมทรัพยากรธรณี

- เนื่องจากในพื้นที่เสี่ยงภัยดินถล่ม มีปริมาณน้ำฝนไม่ถึงเกณฑ์การเฝ้าระวัง ประกอบกับบางพื้นที่ไม่มีฝนตกจึงไม่มีพื้นที่ติดตามสถานการณ์พิบัติภัยดินถล่มและน้ำป่าไหลหลาก

๕. แนวทางการบริหาร

กรณีสถานการณ์ปกติ

- กรมทรัพยากรธรณี ร่วมกับหน่วยงานต่างๆ ที่เกี่ยวข้องดำเนินการติดตามสถานการณ์อย่างต่อเนื่องสม่ำเสมอ เพื่อให้พร้อมสำหรับการแลกเปลี่ยนและสนับสนุนข้อมูลด้านการบริหารจัดการพิบัติภัยของแต่ละหน่วยงาน และเป็นการช่วยบรรเทาและลดผลกระทบจากพิบัติภัยที่อาจเกิดขึ้นต่อชีวิตและทรัพย์สินของประชาชนอีกทางหนึ่ง
- หน่วยงานที่เกี่ยวข้องเตรียมความพร้อมเพื่อรับมือกับสถานการณ์ที่อาจเกิดขึ้นได้อย่างทันที่
- แจ้งข้อมูล/ข่าวสาร/รายงาน อย่างสม่ำเสมอ

ข้อมูลสนับสนุนที่ใช้ในการวิเคราะห์ ติดตามและเฝ้าระวังธรณีพิบัติภัยดินถล่ม ศูนย์ปฏิบัติการธรณีพิบัติภัย มีดังนี้

• สภาพอากาศ (กรมอุตุนิยมวิทยา)

- ร่องมรสุมพาดผ่านบริเวณภาคกลาง ภาคตะวันออก และภาคตะวันออกเฉียงเหนือตอนล่าง ประกอบกับมรสุมตะวันตกเฉียงใต้ที่ปกคลุมทะเลอันดามัน ภาคใต้ และอ่าวไทยมีกำลังอ่อนลง ลักษณะเช่นนี้ทำให้บริเวณดังกล่าวมีฝนกระจาย และมีฝนตกหนักบางแห่ง บริเวณภาคตะวันออก และภาคใต้ อนึ่ง ดีเปรสชัน “ตุ้เจวียน” ได้อ่อนกำลังลงเป็นหย่อมความกดอากาศต่ำแล้ว บริเวณมณฑลเจียงซี (Jiangxi) ของประเทศจีน

- ปริมาณน้ำฝนสูงสุดวัดได้ที่ อำเภอเมือง จังหวัดศรีสะเกษ ๔๐.๘ มม. (ที่มา : กรมอุตุนิยมวิทยา)

• พื้นที่คาดการณ์ปริมาณน้ำฝนที่อาจก่อให้เกิดดินถล่มล่วงหน้า ๓ วัน จากแบบจำลองพื้นที่อ่อนไหวต่อดินถล่มแบบพลวัต (AP Model) สำหรับศูนย์ปฏิบัติการธรณีพิบัติภัย

- จังหวัดเชียงใหม่ ตาก กาญจนบุรี ประจวบคีรีขันธ์ ระนอง สุราษฎร์ธานี พังงา ยะลา และนราธิวาส/เฝ้าระวังในระยะ ๑ - ๒ วันนี้

หมายเหตุ AP Model เป็นการวิเคราะห์ข้อมูลเชิงสถิติของปริมาณน้ำฝนสะสมและเหตุการณ์ดินถล่มในอดีตนำมาสร้างเกณฑ์น้ำฝนสะสมวิกฤตสำหรับเฝ้าระวังและแจ้งเตือนภัยดินถล่ม ข้อมูลการคาดการณ์ปริมาณน้ำฝนล่วงหน้า ๗๒ ชั่วโมงโดยสถาบันสารสนเทศทรัพยากรน้ำและการเกษตร ได้นำมาวิเคราะห์ด้วยแบบจำลอง AP Model เพื่อคาดการณ์พื้นที่ที่จะติดตาม/เฝ้าระวังธรณีพิบัติภัยดินถล่มล่วงหน้า

• ปริมาณน้ำฝนจากเครื่องวัดอัตโนมัติ ในรอบ ๒๔ ชั่วโมง ที่วัดได้มากกว่า ๕๐ มม.

- ไม่มีปริมาณน้ำฝนถึงเกณฑ์การเฝ้าระวังเบื้องต้นของศูนย์ปฏิบัติการธรณีพิบัติภัย

• ข้อมูลจากเครื่องตรวจติดตามการเคลื่อนตัวของมวลดิน กรมทรัพยากรธรณีในรอบ ๒๔ ชั่วโมง (๒๙ ก.ย. ๕๘ เวลา ๐๗.๐๐ น.

- ๓๐ ก.ย. ๕๘ เวลา ๐๗.๐๐ น.)

ลำดับ	สถานี	ปริมาณน้ำฝน (มม.)	ความชื้นสัมพัทธ์ (%)	แรงดันน้ำใต้ดิน (Piezometer,kpa)	การเคลื่อนตัวของมวลดิน ในรอบ ๒๔ ชม. (Inclinometer)				การประเมินสถานการณ์
					ชุดที่ ๑		ชุดที่ ๒		
					ไม่เคลื่อนตัว	เคลื่อนตัว (มม.)	ไม่เคลื่อนตัว	เคลื่อนตัว (มม.)	
๑.	สำนักสงฆ์ดอยเทพนิมิต ต.ป่าตอง อ.กะทู้ จ.ภูเก็ต	๑.๔	๖๗	๐	/		/		ปกติ
๒.	พุทธอุทยานยอดเขานาคเกิด ต.กะรน อ.เมือง จ.ภูเก็ต	๐.๔	๖๓	๓.๐	/		/		ปกติ
๓.	บ.คีรีวงศ์ หมู่ที่ ๑๐ ต.ป่าโลน อ.ลานสกา จ.นครศรีธรรมราช	๑.๖	๖๓	๗.๗	/		/		ปกติ
๔.	สำนักปฏิบัติธรรมพุทธที่ปงธรรมรักษบุญถาวรตมระตอเกาะสมุย จ.สุราษฎร์ธานี	๐	๕๙	-๘.๖	/		/		ปกติ
๕.	ที่ป่าวันธรรมสถาน หมู่ที่ ๑ ต.มะเร็ต อ.เกาะสมุย จ.สุราษฎร์ธานี	๐	๕๖	๑.๗	/		/		ปกติ
๖.	บ.ผามูบ หมู่ที่ ๗ ต.แม่พูล อ.ลับแล จ.อุตรดิตถ์	๐	๕๙	-๗.๔	/		/		ปกติ
๗.	บ.ห้วยเรือ หมู่ที่ ๙ ต.แม่พูล อ.ลับแล จ.อุตรดิตถ์	๐	๖๘	- ๘.๐	/		/		ปกติ
๘.	บ.ห้วยไต้ หมู่ที่ ๘ ต.แม่พูล อ.ลับแล จ.อุตรดิตถ์	๐.๒	๕๙	- ๔.๘	/		/		ปกติ
๙.	สถานีวิจัยดอยปู่ย สวนสองแสน ต.สุเทพ อ.เมือง จ.เชียงใหม่	๐	๕๙	- ๑๐.๔	/		/		ปกติ
๑๐.	วัดพระธาตุดอยสุเทพราชวรวิหาร ต.สุเทพ อ.เมือง จ.เชียงใหม่	๐	๕๙	- ๕.๓	/		/		ปกติ

หมายเหตุ

๑. เกณฑ์วัดปริมาณน้ำฝน

๐ - ๖๐ มม. ปกติ
๙๐- ๑๐๐ มม. แจ้งให้ทำการเฝ้าระวัง
มากกว่า ๑๕๐ มม. ต้องอพยพประชาชน

๒. เกณฑ์วัดค่าแรงดันน้ำใต้ดิน(Piezometer)

๐ ถึง - ๒๙ ปกติ
-๓๐ ถึง -๖๙ kPa แจ้งให้ทำการเฝ้าระวัง
มากกว่า ถึง -๗๐ kPaต้องอพยพประชาชน

๓. เกณฑ์วัดระยะการเคลื่อนตัวของมวลดิน (Inclinometer)

๐ - ๐.๔๙ มม.ปกติ
๐.๕ - ๔.๙ มม. แจ้งให้ทำการเฝ้าระวัง
มากกว่า ๕ มม.ต้องอพยพประชาชน

- ปริมาณน้ำฝนที่วัดได้จากเครือข่ายเฝ้าระวังแจ้งเตือนธรณีพิบัติภัยในรอบ ๒๔ ชั่วโมง (๒๙ ก.ย. ๕๘ เวลา ๐๗.๐๐ น. - ๓๐ ก.ย. ๕๘ เวลา ๐๗.๐๐ น.)

ภาค	จังหวัด / อำเภอ / ตำบล / หมู่บ้าน				ข้อมูลปริมาณน้ำฝน (รอบ ๒๔ ชม.)	เครือข่ายฯ ทร. (ผู้รายงาน)
ภาคเหนือ	พิษณุโลก	เนินมะปราง	ชมพู	ชมพูใต้	วัดปริมาณน้ำฝนได้ ๔๐ มม.	นายพยอม กล้าทอง
	น่าน	แม่จริม	หนองแดง	หนองแดง	วัดปริมาณน้ำฝนได้ ๑๒ มม.	นายอินส่อง แสงน้อย
	นครสวรรค์	แม่वंก	แม่เลย์	เกาะใหญ่	เข้าน้ำท่วมฟ้าโปร่ง ไม่มีฝนตก	นายปอง เรียงแหม่ม
	กำแพงเพชร	คลองลาน	คลองขามพัฒนา	แปลงสี-แม่พิช	เข้าน้ำท่วมฟ้าโปร่ง ไม่มีฝนตก	นายอนุ เปรมเสถียร
ภาคใต้	นครศรีธรรมราช	ลิซล	เทพราช	น้ำฉา	วัดปริมาณน้ำฝนได้ ๕ มม.	นางรัชณี พรหมศิริ
	ประจวบคีรีขันธ์	ทับสะแก	นาหูกวาง	ทุ่งตาแก้ว	เข้าน้ำท่วมฟ้ามีดครึ้ม ไม่มีฝนตก	นายสมชัย ทวงเหนียว
	ระนอง	ละอุ่น	บางแก้ว	บางแก้วน้อย	เข้าน้ำท่วมฟ้าโปร่ง ไม่มีฝนตก	นายพันวิทย์ เพ็ชรศิริ
	สตูล	ละงู	น้ำผุด	วังนาใน	เข้าน้ำท่วมฟ้าโปร่ง ไม่มีฝนตก	นายอภิชัย อนุพงษ์
	สตูล	ทุ่งหว้า	ป่าแก่บ่อหิน	ทุ่งดินหลุ่ม	เข้าน้ำท่วมฟ้าโปร่ง ไม่มีฝนตก	นายเชียร ชำนาญดง
ภาคตะวันออกเฉียงเหนือ	ตราด	เกาะช้าง	ฐานปฏิบัติการเฝ้าระวังที่ ๔ (ไถ่แบ)		วัดปริมาณน้ำฝนได้ ๓๕ มม.	นายลือชัย ศรีไสยาสน์
	ฉะเชิงเทรา	ท่าตะเกียบ	คลองตะเกรา	เกาะลอย	วัดปริมาณน้ำฝนได้ ๒๐ มม.	นางอำนาจ ดาน้อย
	ตราด	บ่อไร่	บ่อพลอย	บ่อไร่	วัดปริมาณน้ำฝนได้ ๑๐ มม.	นายอำนาจ ยี่มถนอม
	จันทบุรี	เขาคิชฌกูฏ	จันทเขลม	จันทเขลม	เข้าน้ำท่วมฟ้าโปร่ง มีแดดออก	นางละอองดาว กลิ่นขจร
ภาคกลาง	ชลบุรี	บ่อทอง	พลวงทอง	เขาห้ายอด	เข้าน้ำท่วมฟ้าโปร่ง มีแดดออก	นายชลิต สุดใจ
	ลพบุรี	ชัยบาดาล	ใหม่สามัคคี	ซับหินขวาง	เข้าน้ำท่วมฟ้ามีดครึ้มมีหมอกเล็กน้อย	นายสุดใจ แสงแสง
	กาญจนบุรี	เลาขวัญ	หนองฝ้าย	เขาน้อย	เข้าน้ำท่วมฟ้ามีดครึ้มมีหมอกเล็กน้อย	นายสมพิศ เกื้อน้อย
	นครนายก	บ้านนา	เขาเพิ่ม	ไร่	เข้าน้ำท่วมฟ้าโปร่ง ไม่มีฝนตก	นางรุ่งทิพย์ สืบชาติ
ภาคตะวันออก	สุพรรณบุรี	ด่านช้าง	วังยาว	ละว้าวังควาย	เข้าน้ำท่วมฟ้าโปร่ง ไม่มีฝนตก	นายสำเภา เจริญกุล
	อุดรธานี	น้ำโสม	น้ำโสม	ม่วง	วัดปริมาณน้ำฝนได้ ๐.๑ มม.	นายสมพงษ์ มาตะรักษ์
	หนองบัวลำภู	สุวรรณคูหา	บุญทัน	โคกนกพัฒนา	เข้าน้ำท่วมฟ้าโปร่ง ไม่มีฝนตก	นายดวงจวง บุตรโคตร
	อุบลราชธานี	น้ำยืน	โดมประดิษฐ์	เข้ด่อน	เข้าน้ำท่วมฟ้าโปร่ง ไม่มีฝนตก	น.ส.อรทัย พิมลนอก
ภาคเหนือ	เลย	ภูเรือ	ปลาบ่า	โป่งกวาง	เข้าน้ำท่วมฟ้าโปร่ง ไม่มีฝนตก	นายประมินทร์ ศรีบุรินทร์

ศูนย์ปฏิบัติการธรณีพิบัติภัย สำนักธรณีวิทยาสิ่งแวดล้อม
กรมทรัพยากรธรณี กระทรวงทรัพยากรธรรมชาติและสิ่งแวดล้อม

โทร ๐๒ ๒๒๑ ๙๗๐๓-๕ โทรสาร ๐๒ ๒๒๑ ๙๗๐๐

www.dmr.go.th