



กรมทรัพยากรธรณี

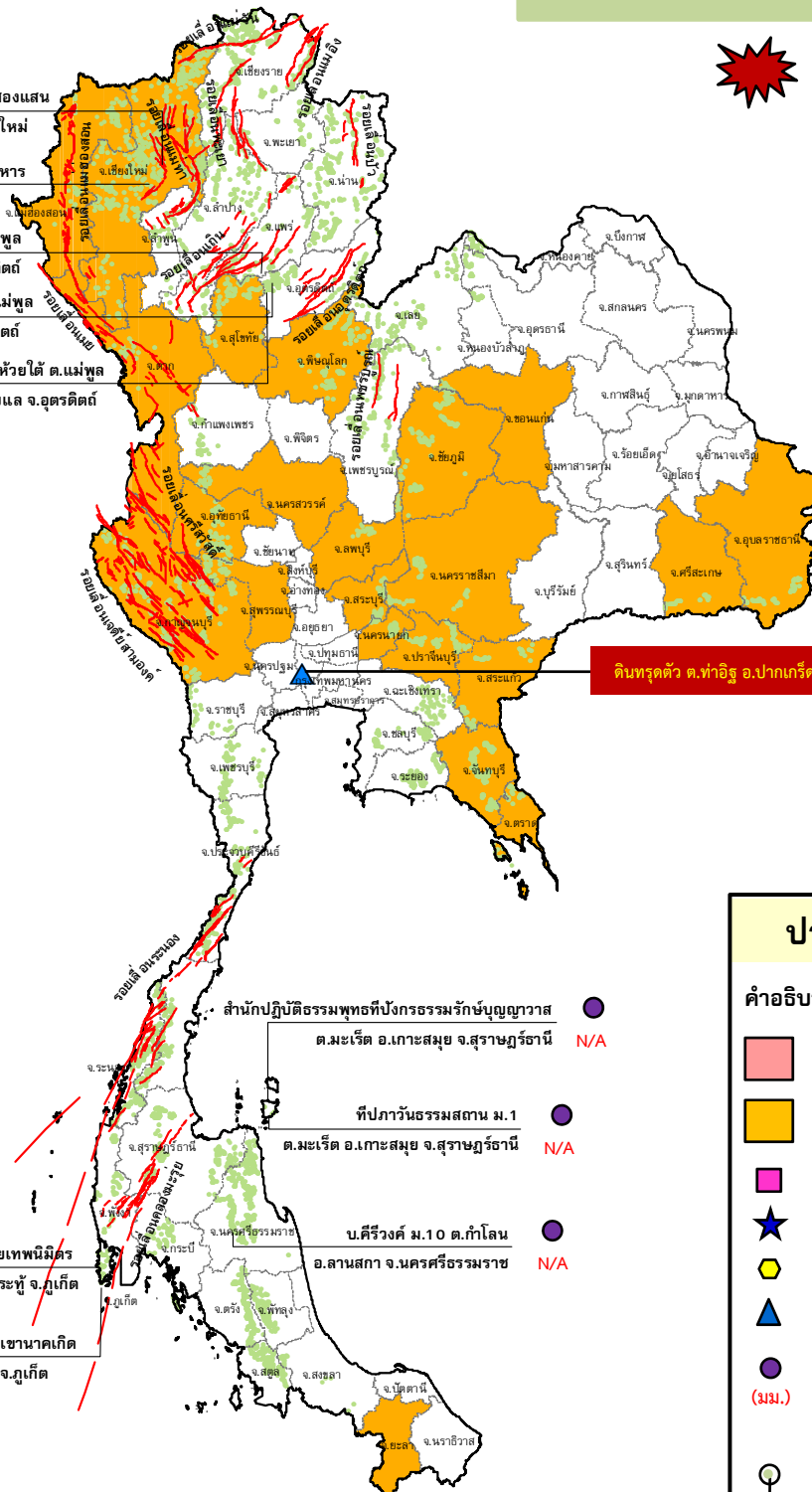
สรุปรายงานสถานการณ์ธรณีพิบัติภัยประจำวัน

วันอังคารที่ 6 ตุลาคม 2558 เวลา 09.00 น.



ประกาศเฝ้าระวังดินถล่ม
กรมทรัพยากรธรณี

- สถานีวิจัยคอยปุย สวนสองแสน
N/A ต.สุเทพ อ.เมือง จ.เชียงใหม่
- วัดพระธาตุคอกยสุเทพราชวรวิหาร
N/A ต.สุเทพ อ.เมือง จ.เชียงใหม่
- บ้านผามูบ ต.แม่พูน
N/A อ.ลับแล จ.อุตรดิตถ์
- บ้านห้วยเรือ ต.แม่พูน
N/A อ.ลับแล จ.อุตรดิตถ์
- บ้านห้วยไต้ ต.แม่พูน
N/A อ.ลับแล จ.อุตรดิตถ์



ดินทรุดตัว ต.ท่าอิฐ อ.ปากเกร็ด จ.นนทบุรี

- สำนักปฏิบัติธรรมพุทธที่บึงกรธรรมรักษ์บุญญาวาส
ต.มะเว็ด อ.เกาะสมุย จ.สุราษฎร์ธานี N/A
- ที่ถาวรธรรมสถาน ม.1
ต.มะเว็ด อ.เกาะสมุย จ.สุราษฎร์ธานี N/A
- บ.ศิริวงศ์ ม.10 ต.ท่าโลง
อ.ลานสกา จ.นครศรีธรรมราช N/A
- สำนักสงฆ์คอกยเทพนิมิตร์
N/A ต.ป่าตอง อ.กระบุรี จ.ภูเก็ต
- พุทธอุทยานยอดเขานาคเกิด
N/A ต.กระรน อ.เมือง จ.ภูเก็ต

ประเภทของภัยที่เกิด

คำอธิบายสัญลักษณ์

- พื้นที่ประกาศเฝ้าระวังดินถล่ม
- พื้นที่คาดการณ์ปริมาณน้ำฝนที่อาจก่อให้เกิดดินถล่ม (23)
- ดินถล่ม/ดินไหล/หินร่วง/รอยแยก
- จุดเหนือศูนย์เกิดแผ่นดินไหว
- สึนามิ
- หลุมยุบ/ดินทรุดตัว (1)
- ปริมาณน้ำฝน 24 ชม. จากเครื่องวัดปริมาณน้ำฝนอัตโนมัติของกรมทรัพยากรธรณี 10 สถานี
- ปริมาณน้ำฝนในพื้นที่เสี่ยงภัยมากกว่า 100 มม. ขึ้นไป
- อาสาสมัครเครือข่ายวัดปริมาณน้ำฝนของกรมทรัพยากรธรณี
- รอยเลื่อนมีพลัง



รายงานสถานการณ์ธรณีพิบัติภัยประจำวัน
วันอังคารที่ ๖ ตุลาคม พ.ศ. ๒๕๕๘ เวลา ๐๙.๐๐ น.



๑. ประกาศกรมทรัพยากรธรณี

- ไม่มี

๒. ธรณีพิบัติภัยภายในประเทศ รอบ ๒๔ ชั่วโมง

๒.๑ ดินถล่มน้ำป่าไหลหลาก ดินไหล หินร่วง รอยแยก และหลุมยุบ

- **น้ำป่าไหลหลาก** : (๕ ต.ค. ๕๘) วานนี้ฝนที่ตกลงมาอย่างต่อเนื่อง ส่งผลให้น้ำในคลองห้วยไค้งล้นตลิ่ง ไหลเข้าท่วม ๘ หมู่บ้าน ในตำบลพรานกระต่าย จังหวัดกำแพงเพชร มีบ้านเรือนประชาชนได้รับความเสียหายรวม ๒๐๐ หลังคาเรือน (ที่มา : ครอบครัวข่าว ๓)

- **ดินทรุดตัว** : (๕ ต.ค. ๕๘) วานนี้ฝนที่ตกลงมาอย่างต่อเนื่อง ประกอบกับดินไม่สามารถอุ้มน้ำได้จึงยุบตัวลงมาข้างทาง ส่งผลให้กำแพงวัดเชิงเลน หมู่ ๘ ต.ท่าอิฐ อ.ปากเกร็ด จ.นนทบุรี ด้านบ้านพักปฏิบัติธรรมที่สูงเกือบ ๓ เมตร ได้พังถล่มลงมาเสียหายยาวกว่า ๓๐ เมตร (ที่มา : มติชน)

๒.๒ แผ่นดินไหว

- ไม่มี

๓. ธรณีพิบัติภัยทั่วโลก รอบ ๒๔ ชั่วโมง ที่มีผลกระทบรุนแรง (ดินถล่ม ภูเขาไฟระเบิด แผ่นดินไหว สึนามิ หลุมยุบและอื่นๆ)

- จากเหตุการณ์ดินถล่มในพื้นที่หมู่บ้านเอลกัมเบอร์รี่ ทู ในเขตเทศบาลเมืองซานตา กาทารีนา ปินูลา ซานกรังกัวเตมาลา ประเทศกัวเตมาลา เมื่อวันที่ ๑ ตุลาคม ๒๕๕๘ ส่งผลให้มีผู้เสียชีวิตอย่างน้อย ๑๓๑ ราย สูญหายราว ๓๐๐ ราย และบ้านเรือนได้รับความเสียหาย ๑๒๕ หลังคาเรือน (ที่มา : เดลินิวส์)

๔. พื้นที่ติดตามและเฝ้าระวังสถานการณ์ธรณีพิบัติภัยดินถล่มและน้ำป่าไหลหลากของกรมทรัพยากรธรณี

- เนื่องจากในพื้นที่เสี่ยงภัยดินถล่ม มีปริมาณน้ำฝนไม่ถึงเกณฑ์การเฝ้าระวัง ประกอบกับบางพื้นที่ไม่มีฝนตกจึงไม่มีพื้นที่ติดตามสถานการณ์พิบัติภัยดินถล่มและน้ำป่าไหลหลาก

๕. แนวทางการบริหาร

กรณีสถานการณ์ปกติ

- กรมทรัพยากรธรณี ร่วมกับหน่วยงานต่างๆ ที่เกี่ยวข้องดำเนินการติดตามสถานการณ์อย่างต่อเนื่องสม่ำเสมอ เพื่อให้พร้อมสำหรับการแลกเปลี่ยนและสนับสนุนข้อมูลด้านการบริหารจัดการพิบัติภัยของแต่ละหน่วยงาน และเป็นการช่วยบรรเทาและลดผลกระทบจากพิบัติภัยที่อาจเกิดขึ้นต่อชีวิตและทรัพย์สินของประชาชนอีกทางหนึ่ง
- หน่วยงานที่เกี่ยวข้องเตรียมความพร้อมเพื่อรับมือกับสถานการณ์ที่อาจเกิดขึ้นได้อย่างทันท่วงที
- แจ้งข้อมูล/ข่าวสาร/รายงาน อย่างสม่ำเสมอ

ข้อมูลสนับสนุนที่ใช้ในการวิเคราะห์ ติดตามและเฝ้าระวังธรณีพิบัติภัยดินถล่ม ศูนย์ปฏิบัติการธรณีพิบัติภัย มีดังนี้

• สภาพอากาศ (กรมอุตุนิยมวิทยา)

- ร่องมรสุมพาดผ่านบริเวณภาคกลาง และภาคตะวันออกเฉียงเหนือ ประกอบกับมรสุมตะวันตกเฉียงใต้พัดปกคลุมทะเลอันดามัน ภาคใต้ และอ่าวไทยลักษณะเช่นนี้ทำให้บริเวณภาคกลาง ภาคตะวันออกเฉียงเหนือยังคงมีฝนหนาแน่น และมีฝนตกหนักบางแห่ง ขอให้ประชาชนระวังอันตรายจากฝนตกหนักและฝนสะสมในระยะนี้ไว้ด้วย

- ปริมาณน้ำฝนสูงสุดวัดได้ที่ สถานีอุตุนิยมวิทยาเกษตร จังหวัดสมุทรปราการ ๘๑.๕ มม. (ที่มา : กรมอุตุนิยมวิทยา)

• พื้นที่คาดการณ์ปริมาณน้ำฝนที่อาจก่อให้เกิดดินถล่มล่วงหน้า ๓ วัน จากแบบจำลองพื้นที่อ่อนไหวต่อดินถล่มแบบพลวัต (AP Model) สำหรับศูนย์ปฏิบัติการธรณีพิบัติภัย

- จังหวัดเชียงใหม่ แม่ฮ่องสอน ตาก พิษณุโลก เพชรบูรณ์ นครสวรรค์ สุโขทัย กาญจนบุรี อุทัยธานี สระบุรี ลพบุรี นครราชสีมา ขอนแก่น อุบลราชธานี ศรีสะเกษ ชัยภูมิ สระแก้ว นครนายก ปราจีนบุรี จันทบุรี ตราด นราธิวาส และยะลา/เฝ้าระวังในระยะ ๑ - ๒ วันนี้

หมายเหตุ AP Model เป็นการวิเคราะห์ข้อมูลเชิงสถิติของปริมาณน้ำฝนสะสมและเหตุการณ์ดินถล่มในอดีตนำมาสร้างเกณฑ์น้ำฝนสะสมวิกฤตสำหรับเฝ้าระวังและแจ้งเตือนภัยดินถล่ม ข้อมูลการคาดการณ์ปริมาณน้ำฝนล่วงหน้า ๗๒ ชั่วโมงโดยสถาบันสารสนเทศทรัพยากรน้ำและการเกษตร ได้นำมาวิเคราะห์ด้วยแบบจำลอง AP Model เพื่อคาดการณ์พื้นที่ที่จะติดตาม/เฝ้าระวังธรณีพิบัติภัยดินถล่มล่วงหน้า

• ปริมาณน้ำฝนจากเครื่องวัดอัตโนมัติ ในรอบ ๒๔ ชั่วโมง ที่วัดได้มากกว่า ๕๐ มม.

- ไม่มีปริมาณน้ำฝนถึงเกณฑ์การเฝ้าระวังเบื้องต้นของศูนย์ปฏิบัติการธรณีพิบัติภัย

• ข้อมูลจากเครื่องตรวจติดตามการเคลื่อนตัวของมวลดิน กรมทรัพยากรธรณีในรอบ ๒๔ ชั่วโมง (๕ ต.ค. ๕๘ เวลา ๐๗.๐๐ น.

- ๖ ต.ค. ๕๘ เวลา ๐๗.๐๐ น.)

ลำดับ	สถานี	ปริมาณน้ำฝน (มม.)	ความชื้นสัมพัทธ์ (%)	แรงดันน้ำใต้ดิน (Piezometer,kpa)	การเคลื่อนตัวของมวลดิน ในรอบ ๒๔ ชม. (Inclinometer)				การประเมินสถานการณ์
					ชุดที่ ๑		ชุดที่ ๒		
					ไม่เคลื่อนตัว	เคลื่อนตัว (มม.)	ไม่เคลื่อนตัว	เคลื่อนตัว (มม.)	
๑.	สำนักสงฆ์ดอยเทพนิมิต ต.ป่าตอง อ.กะทู้ จ.ภูเก็ต	N/A	๖๗	๐	/		/		ปกติ
๒.	พุทธอุทยานยอดเขานาคเกิด ต.กะรน อ.เมือง จ.ภูเก็ต	N/A	๖๓	๓.๑	/		/		ปกติ
๓.	บ.ศิริวงศ์ หมู่ที่ ๑๐ ต.กำโลน อ.ลานสกา จ.นครศรีธรรมราช	N/A	๖๓	๗.๘	/		/		ปกติ
๔.	สำนักปฏิบัติธรรมพุทธที่ปิงกรรมภักษ์บุญภวามสณะเรต อ.เกาะสมุย จ.สุราษฎร์ธานี	N/A	๕๙	-๘.๖	/		/		ปกติ
๕.	ที่ป่าวันธรรมสถาน หมู่ที่ ๑ ต.มะเร็ด อ.เกาะสมุย จ.สุราษฎร์ธานี	N/A	๕๖	๑.๘	/		/		ปกติ
๖.	บ.ผามูป หมู่ที่ ๗ ต.แม่พูล อ.ลับแล จ.อุตรดิตถ์	N/A	๕๙	-๗.๓	/		/		ปกติ
๗.	บ.ห้วยเรือ หมู่ที่ ๙ ต.แม่พูล อ.ลับแล จ.อุตรดิตถ์	N/A	๖๘	- ๗.๙	/		/		ปกติ
๘.	บ.ห้วยไต้ หมู่ที่ ๘ ต.แม่พูล อ.ลับแล จ.อุตรดิตถ์	N/A	๕๙	- ๔.๗	/		/		ปกติ
๙.	สถานีวิจัยดอยปู่ย สวนสองแสน ต.สุเทพ อ.เมือง จ.เชียงใหม่	N/A	๕๙	- ๑๐.๓	/		/		ปกติ
๑๐.	วัดพระธาตุดอยสุเทพราชวรวิหาร ต.สุเทพ อ.เมือง จ.เชียงใหม่	N/A	๕๙	- ๕.๒	/		/		ปกติ

หมายเหตุ

๑. เกณฑ์วัดปริมาณน้ำฝน

๐ - ๖๐ มม. ปกติ
 ๙๐- ๑๐๐ มม. แจ้งให้ทำการเฝ้าระวัง
 มากกว่า ๑๕๐ มม. ต้องอพยพประชาชน

๒. เกณฑ์วัดค่าแรงดันน้ำใต้ดิน(Piezometer)

๐ ถึง - ๒๙ ปกติ
 -๓๐ ถึง -๖๙ kPa แจ้งให้ทำการเฝ้าระวัง
 มากกว่า ถึง -๗๐ kPaต้องอพยพประชาชน

๓. เกณฑ์วัดระยะการเคลื่อนตัวของมวลดิน (Inclinometer)

๐ - ๐.๔๙ มม.ปกติ
 ๐.๕ - ๔.๙ มม. แจ้งให้ทำการเฝ้าระวัง
 มากกว่า ๕ มม.ต้องอพยพประชาชน

- ปริมาณน้ำฝนที่วัดได้จากเครือข่ายเฝ้าระวังแจ้งเตือนธรณีพิบัติภัยในรอบ ๒๔ ชั่วโมง (๕ ต.ค. ๕๘ เวลา ๐๗.๐๐ น. - ๖ ต.ค. ๕๘ เวลา ๐๗.๐๐ น.)

ภาค	จังหวัด / อำเภอ / ตำบล / หมู่บ้าน				ข้อมูลปริมาณน้ำฝน (รอบ ๒๔ ชม.)	เครือข่ายฯ ทธ. (ผู้รายงาน)
ภาคเหนือ	นครสวรรค์	แม่วงก์	แม่เลย์	เกาะใหญ่	วัดปริมาณน้ำฝนได้ ๒๐ มม.	นายป้อม เรียงแหล่ม
	เชียงใหม่	ดอยหล่อ	สันติสุข	โป่งจ้อ	เข้านี้ท้องฟ้าหัลว ไม่มีฝนตก	นายทิม แสนบุก
	แพร่	วังชิ้น	ป่าสัก	ปางใหม่	เข้านี้ท้องฟ้าหัลว ไม่มีฝนตก	นายอิจ กิ่งสุภา
	แม่ฮ่องสอน	ปาย	แม่नाเติง	แม่ณะ	เข้านี้ท้องฟ้าโปร่ง อากาศร้อน	นายธีรยุทธ อุทธาปา
	พะเยา	เมือง	บ้านต้า	ต้าใน	เข้านี้ท้องฟ้าโปร่ง อากาศร้อน	นายสร้อย จักไม้
	ลำปาง	เถิน	เวียงมอก	ปางอ้า	เข้านี้ท้องฟ้าโปร่ง อากาศร้อน	นายหลาน จันนะ
ภาคใต้	สตูล	ทุ่งหว้า	ป่าแก่บ่อหิน	ทุ่งหินลุ่ม	วัดปริมาณน้ำฝนได้ ๓๐ มม.	นายเชียน ชำนาญดง
	นครศรีธรรมราช	นบพิตำ	นาแหร่ง	ย่านยาว	เข้านี้ท้องฟ้ามีดคริม ไม่มีฝนตก	นายลิขิตภักถิ่นพิทักษ์
	ระนอง	สุขสำราญ	กำพวน	เหนือ	เข้านี้ท้องฟ้าโปร่ง ไม่มีฝนตก	นายบัญชา อินทร์พรหม
	สงขลา	รัตภูมิ	เขาพระ	คลองหิน	เข้านี้ท้องฟ้าโปร่ง ไม่มีฝนตก	นายดลธอชนก หมดดหวัง
ภาคตะวันออกเฉียงเหนือ	ชลบุรี	บ้านบึง	คลองกิว	ท่าน้ำ	วัดปริมาณน้ำฝนได้ ๙๐ มม.	นายสนธยา คูหาวรรณ
	จันทบุรี	สอยดาว	ทรายขาว	ตะป่งล่าง	วัดปริมาณน้ำฝนได้ ๕๐ มม.	นายบุญช่วย เขานุกุล
	ฉะเชิงเทรา	สนามชัยเขต	ท่ากระดาน	เขาพานาง	วัดปริมาณน้ำฝนได้ ๒๕ มม.	นายวิทยา แวนสอน
	ตราด	บ่อไร่	หนองบอน	คอแล	วัดปริมาณน้ำฝนได้ ๒๐ มม.	นายวิรัตน์ อยู่รอด
	ตราด	เขาสมิง	สะตอ	ทุ่งกระบอก	วัดปริมาณน้ำฝนได้ ๑๕ มม.	นายตรวจ สนเถิง
	จันทบุรี	ขลุง	ซึ้ง	กงซีไร่	เข้านี้ท้องฟ้าโปร่ง ไม่มีฝนตก	นายวิชัย ประเวชไพไล
กลาง	ราชบุรี	สวนผึ้ง	สวนผึ้ง	ถ้ำหิน	เข้านี้ท้องฟ้ามีดคริม ไม่มีฝนตก	นายอำพล เพ็ญผล
	สระบุรี	มวกเหล็ก	มวกเหล็ก	ปากคลอง	เข้านี้ท้องฟ้ามีดคริม ไม่มีฝนตก	นายมนตรี ปานอยู่
	สุพรรณบุรี	ด่านช้าง	องค์พระ	ทุ่งมะกอก	เข้านี้ท้องฟ้าโปร่ง ไม่มีฝนตก	นายไร งามจุล
	ลพบุรี	ลำสนธิ	กุดตาเพชร	คลองหิน	เข้านี้ท้องฟ้าโปร่ง ไม่มีฝนตก	นายทวี กอมขุนทด
ตะวันออกเฉียงเหนือ	ศรีสะเกษ	ภูสิงห์	ดงรัก	โนนจำปา	วัดปริมาณน้ำฝนได้ ๓๐ มม.	นายพูล หนูพัฒ
	อุดรธานี	น้ำโสม	น้ำโสม	โนนสวรรค์	วัดปริมาณน้ำฝนได้ ๒๐ มม.	นายคำมี วรยศ
	อุบลราชธานี	น้ำขุ่น	โคกสะอาด	โคกสะอาด	วัดปริมาณน้ำฝนได้ ๑๐ มม.	นายไหม จันทรโท
	ขอนแก่น	ภูผาม่าน	วังสวาบ	วังสวาบ	เข้านี้ท้องฟ้ามีดคริม ไม่มีฝนตก	นายดุสิต สีพันบุญ
	นครราชสีมา	สีคิ้ว	หนองน้ำใส	ใหม่สามัคคี	เข้านี้ท้องฟ้าหัลว มีแดดออก	นางสุนทร ขอตอกกลาง

ศูนย์ปฏิบัติการธรณีพิบัติภัย สำนักธรณีวิทยาสิ่งแวดล้อม
กรมทรัพยากรธรณี กระทรวงทรัพยากรธรรมชาติและสิ่งแวดล้อม

โทร ๐๒ ๖๒๑ ๙๗๐๓-๕ โทรสาร ๐๒ ๖๒๑ ๙๗๐๐

www.dmr.go.th