



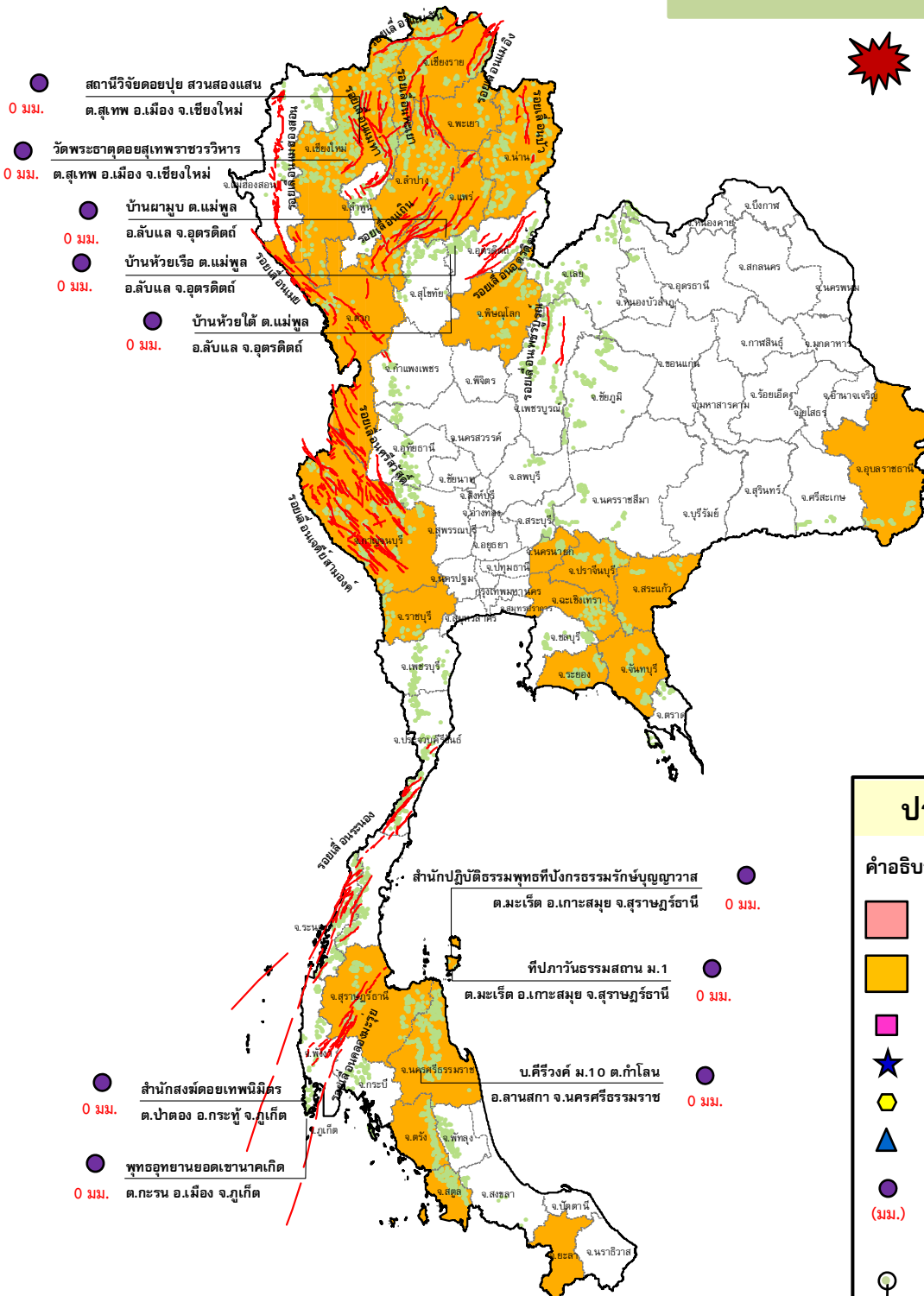
# กรมทรัพยากรธรณี

## สรุปรายงานสถานการณ์ธรณีพิบัติภัยประจำวัน

วันพฤหัสบดีที่ 15 ตุลาคม 2558 เวลา 09.00 น.



ประกาศเฝ้าระวังดินถล่ม  
กรมทรัพยากรธรณี



### ประเภทของภัยที่เกิด

**คำอธิบายสัญลักษณ์**

- พื้นที่ประกาศเฝ้าระวังดินถล่ม
- พื้นที่คาดการณ์ปริมาณน้ำฝนที่อาจก่อให้เกิดดินถล่ม (22)
- ดินถล่ม/ดินไหล/หินร่วง/รอยแยก
- จุดเหนือศูนย์เกิดแผ่นดินไหว
- สันามิ
- หลุมยุบ/ดินทรุดตัว
- ปริมาณน้ำฝน 24 ชม. จากเครื่องวัดปริมาณน้ำฝนอัตโนมัติของกรมทรัพยากรธรณี 10 สถานี
- ปริมาณน้ำฝนในพื้นที่เสี่ยงภัยมากกว่า 100 มม. ขึ้นไป
- อาสาสมัครเครือข่ายวัดปริมาณน้ำฝนของกรมทรัพยากรธรณี
- รอยเลื่อนมีพลัง



๑. ประกาศกรมทรัพยากรธรณี

- ไม่มี

๒. ธรณีพิบัติภัยภายในประเทศ รอบ ๒๔ ชั่วโมง

๒.๑ ดินถล่มน้ำป่าไหลหลาก ดินไหล หินร่วง รอยแยก และหลุมยุบ

- ไม่มี

๒.๒ แผ่นดินไหว

- ไม่มี

๓. ธรณีพิบัติภัยทั่วโลก รอบ ๒๔ ชั่วโมง ที่มีผลกระทบรุนแรง (ดินถล่ม ภูเขาไฟระเบิด แผ่นดินไหว สึนามิ หลุมยุบและอื่นๆ)

- ไม่มี

๔. พื้นที่ติดตามและเฝ้าระวังสถานการณ์ธรณีพิบัติภัยดินถล่มและน้ำป่าไหลหลากของกรมทรัพยากรธรณี

- เนื่องจากในพื้นที่เสี่ยงภัยดินถล่ม มีปริมาณน้ำฝนไม่ถึงเกณฑ์การเฝ้าระวัง ประกอบกับบางพื้นที่ไม่มีฝนตกจึงไม่มีพื้นที่ติดตามสถานการณ์พิบัติภัยดินถล่มและน้ำป่าไหลหลาก

๕. แนวทางการบริหาร

กรณีสถานการณ์ปกติ

- กรมทรัพยากรธรณี ร่วมกับหน่วยงานต่างๆ ที่เกี่ยวข้องดำเนินการติดตามสถานการณ์อย่างต่อเนื่องสม่ำเสมอ เพื่อให้พร้อมสำหรับการแลกเปลี่ยนและสนับสนุนข้อมูลด้านการบริหารจัดการพิบัติภัยของแต่ละหน่วยงาน และเป็นการช่วยบรรเทาและลดผลกระทบจากพิบัติภัยที่อาจเกิดขึ้นต่อชีวิตและทรัพย์สินของประชาชนอีกทางหนึ่ง
- หน่วยงานที่เกี่ยวข้องเตรียมความพร้อมเพื่อรับมือกับสถานการณ์ที่อาจเกิดขึ้นได้อย่างทันท่วงที
- แจ้งข้อมูล/ข่าวสาร/รายงาน อย่างสม่ำเสมอ

**ข้อมูลสนับสนุนที่ใช้ในการวิเคราะห์ ติดตามและเฝ้าระวังธรณีพิบัติภัยดินถล่ม ศูนย์ปฏิบัติการธรณีพิบัติภัย มีดังนี้**

**• สภาพอากาศ (กรมอุตุนิยมวิทยา)**

- บริเวณความกดอากาศสูงที่ปกคลุมประเทศไทยตอนบนมีกำลังอ่อนลง สำหรับลมตะวันออกเฉียงเหนือยังคงพัดปกคลุมอ่าวไทยและภาคใต้ ลักษณะเช่นนี้ทำให้ภาคเหนือ ภาคตะวันออกเฉียงเหนือ ภาคกลาง และภาคตะวันออก ยังคงมีฝนเล็กน้อย เว้นแต่บริเวณภาคใต้ จะมีฝนตกมากกว่าภาคอื่นๆ และมีฝนตกหนักบางแห่ง

- ปริมาณน้ำฝนสูงสุดวัดได้ที่สถานีอุตุนิยมวิทยาเกษตร จังหวัดภูเก็ต ๒๕.๕ มม. (ที่มา : กรมอุตุนิยมวิทยา)

**• พื้นที่คาดการณ์ปริมาณน้ำฝนที่อาจก่อให้เกิดดินถล่มล่วงหน้า ๓ วัน จากแบบจำลองพื้นที่อ่อนไหวต่อดินถล่มแบบพลวัต (AP Model) สำหรับศูนย์ปฏิบัติการธรณีพิบัติภัย**

- จังหวัดเชียงใหม่ เชียงราย แพร่ น่าน พะเยา ลำปาง ตาก พิษณุโลก นครนายก กาญจนบุรี ราชบุรี อุบลราชธานี ปราจีนบุรี สระแก้ว ฉะเชิงเทรา ระยอง จันทบุรี สุราษฎร์ธานี นครศรีธรรมราช สตูล ตรัง และยะลา/เฝ้าระวังในระยะ ๑ - ๒ วันนี้

หมายเหตุ AP Model เป็นการวิเคราะห์ข้อมูลเชิงสถิติของปริมาณน้ำฝนสะสมและเหตุการณ์ดินถล่มในอดีตนำมาสร้างเกณฑ์น้ำฝนสะสมวิกฤตสำหรับเฝ้าระวังและแจ้งเตือนภัยดินถล่ม ข้อมูลการคาดการณ์ปริมาณน้ำฝนล่วงหน้า ๗๒ ชั่วโมง โดยสถาบันสารสนเทศทรัพยากรน้ำและการเกษตร ได้นำมาวิเคราะห์ด้วยแบบจำลอง AP Model เพื่อคาดการณ์พื้นที่ที่จะติดตาม/เฝ้าระวังธรณีพิบัติภัยดินถล่มล่วงหน้า

**• ปริมาณน้ำฝนจากเครื่องวัดอัตโนมัติ ในรอบ ๒๔ ชั่วโมง ที่วัดได้มากกว่า ๕๐ มม.**

- ไม่มีปริมาณน้ำฝนถึงเกณฑ์การเฝ้าระวังเบื้องต้นของศูนย์ปฏิบัติการธรณีพิบัติภัย

**• ข้อมูลจากเครื่องตรวจติดตามการเคลื่อนตัวของมวลดิน กรมทรัพยากรธรณีในรอบ ๒๔ ชั่วโมง (๑๔ ต.ค. ๕๘ เวลา ๐๗.๐๐ น.**

**- ๑๕ ต.ค. ๕๘ เวลา ๐๗.๐๐ น.)**

ลำดับ	สถานี	ปริมาณน้ำฝน (มม.)	ความชื้นสัมพัทธ์ (%)	แรงดันน้ำใต้ดิน (Piezometer,kpa)	การเคลื่อนตัวของมวลดิน ในรอบ ๒๔ ชม. (Inclinometer)				การประเมินสถานการณ์
					จุดที่ ๑		จุดที่ ๒		
					ไม่เคลื่อนตัว	เคลื่อนตัว (มม.)	ไม่เคลื่อนตัว	เคลื่อนตัว (มม.)	
๑.	สำนักสงฆ์ดอยเทพนิมิต ต.ป่าตอง อ.กะทู้ จ.ภูเก็ต	๐	๖๕	๐	/		/		ปกติ
๒.	พุทธอุทยานยอดเขานาคเกิด ต.กะรน อ.เมือง จ.ภูเก็ต	๐	๖๒	๓.๒	/		/		ปกติ
๓.	บ.คีรีวงศ์ หมู่ที่ ๑๐ ต.ท่าโสม อ.ลานสกา จ.นครศรีธรรมราช	๐	๖๓	๘.๒	/		/		ปกติ
๔.	สำนักปฏิบัติธรรมพุทธที่ปารมมรักรักษ์บุญอุภทตมระเร็ด อ.เกาะสมุย จ.สุราษฎร์ธานี	๐	๖๐	- ๘.๓	/		/		ปกติ
๕.	ที่ป่าวันธรรมสถาน หมู่ที่ ๑ ต.มะเร็ต อ.เกาะสมุย จ.สุราษฎร์ธานี	๐	๕๘	๒.๑	/		/		ปกติ
๖.	บ.ผามูบ หมู่ที่ ๗ ต.แม่พูล อ.ลับแล จ.อุตรดิตถ์	๐	๕๘	- ๖.๘	/		/		ปกติ
๗.	บ.ห้วยเรือ หมู่ที่ ๙ ต.แม่พูล อ.ลับแล จ.อุตรดิตถ์	๐	๖๗	- ๗.๖	/		/		ปกติ
๘.	บ.ห้วยไต้ หมู่ที่ ๘ ต.แม่พูล อ.ลับแล จ.อุตรดิตถ์	๐	๕๘	- ๔.๔	/		/		ปกติ
๙.	สถานีวิจัยดอยปู่ย สวนสองแสน ต.สุเทพ อ.เมือง จ.เชียงใหม่	๐	๕๙	- ๑๐.๐	/		/		ปกติ
๑๐.	วัดพระธาตุดอยสุเทพราชวรวิหาร ต.สุเทพ อ.เมือง จ.เชียงใหม่	๐	๕๗	- ๔.๙	/		/		ปกติ

**หมายเหตุ**

**๑. เกณฑ์วัดปริมาณน้ำฝน**

๐ - ๖๐ มม. ปกติ  
๙๐- ๑๐๐ มม. แจ้งให้ทำการเฝ้าระวัง  
มากกว่า ๑๕๐ มม. ต้องอพยพประชาชน

**๒. เกณฑ์วัดค่าแรงดันน้ำใต้ดิน(Piezometer)**

๐ ถึง - ๒๙ ปกติ  
-๓๐ ถึง -๖๙ kPa แจ้งให้ทำการเฝ้าระวัง  
มากกว่า ถึง -๗๐ kPaต้องอพยพประชาชน

**๓. เกณฑ์วัดระยะการเคลื่อนตัวของมวลดิน (Inclinometer)**

๐ - ๐.๔๙ มม.ปกติ  
๐.๕ - ๔.๙ มม. แจ้งให้ทำการเฝ้าระวัง  
มากกว่า ๕ มม.ต้องอพยพประชาชน

- ปริมาณน้ำฝนที่วัดได้จากเครือข่ายเฝ้าระวังแจ้งเตือนธรณีพิบัติภัยในรอบ ๒๔ ชั่วโมง (๑๔ ต.ค. ๕๘ เวลา ๐๗.๐๐ น. - ๑๕ ต.ค. ๕๘ เวลา ๐๗.๐๐ น.)

ภาค	จังหวัด / อำเภอ / ตำบล / หมู่บ้าน				ข้อมูลปริมาณน้ำฝน (รอบ ๒๔ ชม.)	เครือข่ายฯ ทธ. (ผู้รายงาน)
ภาคเหนือ	เชียงราย	เมือง	ท่าสุด	แม่ข้าวต้มท่าสุด	เข้านี้ท้องฟ้าโปร่ง อากาศเย็น	นายบุญเริ่ม ดวงแก้ว
	ลำปาง	เถิน	แม่มอก	หัวน้ำพัฒนา	เข้านี้ท้องฟ้าห้ว มีหมอก	นายอานวย พรหมสอน
	พะเยา	เชียงคำ	แม่ลาว	แฮะ	เข้านี้ท้องฟ้าห้ว มีหมอกหนา	นายเอกสิทธิ์ มีสุข
	เพชรบูรณ์	หล่มสัก	น้ำซุน	ห้วยโป่ง	เข้านี้ท้องฟ้าโปร่ง อากาศเย็น	นายไสว ขุนเขียว
ภาคใต้	ชุมพร	ท่าแซะ	รับร่อ	พันวาล 4	เข้านี้ท้องฟ้าโปร่ง ไม่มีฝนตก	นายสุรพล ศรีวิชัย
	ระนอง	ละอุ่น	บางแก้ว	บางแก้วน้อย	เข้านี้ท้องฟ้าโปร่ง ไม่มีฝนตก	นายทันวิทย์ เพ็ชรศิริ
	ตรัง	ปะเหลียน	ลิพัง	ลิพัง	เข้านี้ท้องฟ้ามีดครึ้ม ไม่มีฝนตก	นายสุธรรม ชัยศิริ
	ตรัง	ย่านตาขาว	โพรงจระเข้	โพรงจระเข้	เข้านี้ท้องฟ้ามีดครึ้ม มีหมอก	นายเจริญ เส้นฤทธิ์
	สงขลา	รัตภูมิ	เขาพระ	คลองหิน	เข้านี้ท้องฟ้ามีดครึ้ม ไม่มีฝนตก	นายดลรอยทมน หมดทรวง
ภาคตะวันออกเฉียง	ชลบุรี	บ้านบึง	คลองกิว	ท่าน้ำ	เข้านี้ท้องฟ้าโปร่ง ไม่มีฝนตก	นายสนทยา คูหาวรรณ
	ตราด	เขาสมิง	สะตอ	ทุ่งกระบอก	เข้านี้ท้องฟ้าโปร่ง ไม่มีฝนตก	นายตรวจ สนเถิง
	ปราจีนบุรี	นาดี	สะพานหิน	ปากร่วม	เข้านี้ท้องฟ้าโปร่ง ไม่มีฝนตก	นายสำนึก อินทรชู
กลาง	ราชบุรี	ปากท่อ	ยางหัก	ยางคู่	เข้านี้ท้องฟ้ามีดครึ้ม ไม่มีฝนตก	นายมานพ ศิลปี
	ลพบุรี	ชัยบาดาล	บ้านใหม่สามัคคี	ใหม่สามัคคี	เข้านี้ท้องฟ้ามีดครึ้ม ไม่มีฝนตก	นายอนันต์ จันทนา
	นครนายก	เมือง	สาริกา	เขานางบวช	เข้านี้ท้องฟ้าโปร่ง ไม่มีฝนตก	นายสมศักดิ์ น้อยศรี
	เพชรบุรี	ชะอำ	เขาใหญ่	ห้วยหิน	เข้านี้ท้องฟ้าโปร่ง ไม่มีฝนตก	นายอัมพล จำราช
ตะวันออกเฉียงเหนือ	นครราชสีมา	ปากช่อง	หมูสี	บุงเตย	เข้านี้ท้องฟ้าครึ้ม อากาศเย็น	นายสำรวย มากมี
	เลย	เชียงคาน	เขาแก้ว	ท่าบ่ม	เข้านี้ท้องฟ้าห้ว มีหมอกเล็กน้อย	นายบุญไทย วังศิริ
	หนองคาย	สังคม	บ้านม่วง	ตาดเสริม	เข้านี้ท้องฟ้าโปร่ง อากาศเย็น	นายทรงเดช พลท่า
	หนองบัวลำภู	สุวรรณคูหา	บุญทัน	สระแก้ว	เข้านี้ท้องฟ้าโปร่ง อากาศเย็น	นายครรชิต ศรีอุดร

ศูนย์ปฏิบัติการธรณีพิบัติภัย สำนักธรณีวิทยาสิ่งแวดล้อม  
กรมทรัพยากรธรณี กระทรวงทรัพยากรธรรมชาติและสิ่งแวดล้อม

โทร ๐๒ ๖๒๑ ๙๗๐๓-๕ โทรสาร ๐๒ ๖๒๑ ๙๗๐๐

[www.dmr.go.th](http://www.dmr.go.th)