



กรมทรัพยากรธรณี

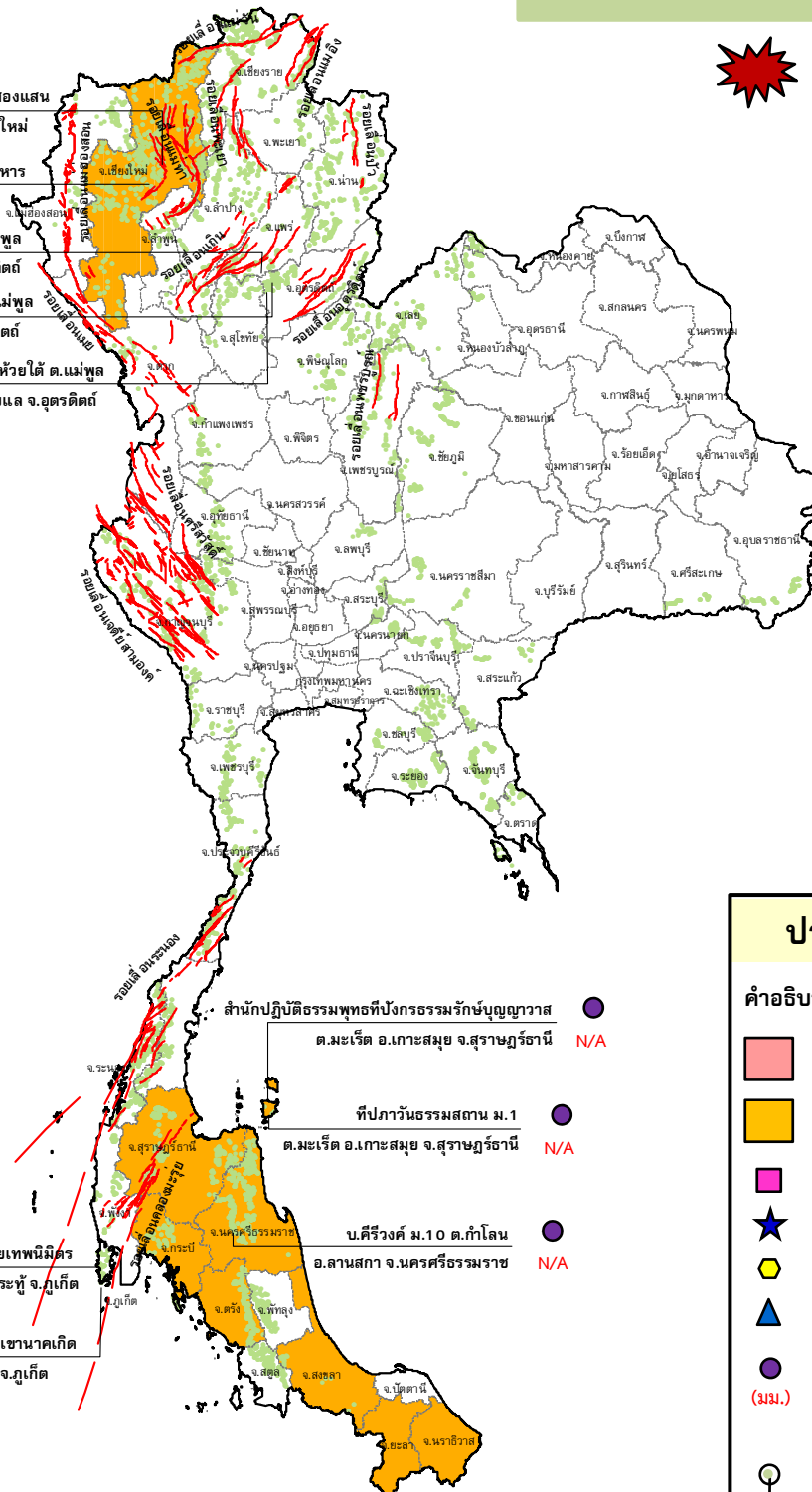
สรุปรายงานสถานการณ์ธรณีพิบัติภัยประจำวัน

วันอาทิตย์ที่ 25 ตุลาคม 2558 เวลา 12.00 น.



ประกาศเฝ้าระวังดินถล่ม
กรมทรัพยากรธรณี

- สถานีวิจัยคอกยู่ย สวนสองแสน
N/A ต.สุเทพ อ.เมือง จ.เชียงใหม่
- วัดพระธาตุคอกยู่ยสุเทพราชวรวิหาร
N/A ต.สุเทพ อ.เมือง จ.เชียงใหม่
- บ้านผามูบ ต.แม่พูน
N/A อ.ลับแล จ.อุตรดิตถ์
- บ้านห้วยเรือ ต.แม่พูน
N/A อ.ลับแล จ.อุตรดิตถ์
- บ้านห้วยไต้ ต.แม่พูน
N/A อ.ลับแล จ.อุตรดิตถ์



- สำนักปฏิบัติธรรมพุทธที่บึงกรธรรมรักษ์บุญญาวาส
ต.มะเวีต อ.เกาะสมุย จ.สุราษฎร์ธานี N/A
- ที่ภาววันธรรมสถาน ม.1
ต.มะเวีต อ.เกาะสมุย จ.สุราษฎร์ธานี N/A
- บ.ศิรวงค์ ม.10 ต.กำโลน
อ.ลานสกา จ.นครศรีธรรมราช N/A
- สำนักสงฆ์คอกยู่ยเทพนิมิตร์
N/A ต.ป่าตอง อ.กระบุรี จ.ภูเก็ต
- พุทธอุทยานยอดเขานาคเกิด
N/A ต.กระรน อ.เมือง จ.ภูเก็ต

ประเภทของภัยที่เกิด

คำอธิบายสัญลักษณ์

- พื้นที่ประกาศเฝ้าระวังดินถล่ม
- พื้นที่คาดการณ์ปริมาณน้ำฝนที่อาจก่อให้เกิดดินถล่ม (8)
- ดินถล่ม/ดินไหล/หินร่วง/รอยแยก
- จุดเหนือศูนย์เกิดแผ่นดินไหว
- สีนามิ
- หลุมยุบ/ดินทรุดตัว
- ปริมาณน้ำฝน 24 ชม. จากเครื่องวัดปริมาณน้ำฝนอัตโนมัติของกรมทรัพยากรธรณี 10 สถานี (มม.)
- ปริมาณน้ำฝนในพื้นที่เสี่ยงภัยมากกว่า 100 มม. ขึ้นไป
- อาสาสมัครเครือข่ายวัดปริมาณน้ำฝนของกรมทรัพยากรธรณี
- รอยเลื่อนมีพลัง



๑. ประกาศกรมทรัพยากรธรณี

- ไม่มี

๒. ธรณีพิบัติภัยภายในประเทศ รอบ ๒๔ ชั่วโมง

๒.๑ ดินถล่มน้ำป่าไหลหลาก ดินไหล หินร่วง รอยแยก และหลุมยุบ

- ไม่มี

๒.๒ แผ่นดินไหว

- ไม่มี

๓. ธรณีพิบัติภัยทั่วโลก รอบ ๒๔ ชั่วโมง ที่มีผลกระทบรุนแรง (ดินถล่ม ภูเขาไฟระเบิด แผ่นดินไหว สึนามิ หลุมยุบและอื่นๆ)

- วานนี้ (๒๔ ต.ค. ๕๘) เวลา ๐๕.๑๐ น. (ตามเวลาท้องถิ่น) ภูเขาไฟตูร์ริอัลบา (Turrialba) ในคอสตาริกา (Costa Rica) ระเบิด ปลดปล่อยเถ้าถ่านและก๊าซพิษลอยสูงขึ้นไปบนท้องฟ้าเกือบ ๘๐๐ เมตร (ที่มา : THE TICO TIMES News)

๔. พื้นที่ติดตามและเฝ้าระวังสถานการณ์ธรณีพิบัติภัยดินถล่มและน้ำป่าไหลหลากของกรมทรัพยากรธรณี

- เนื่องจากในพื้นที่เสี่ยงภัยดินถล่ม มีปริมาณน้ำฝนไม่ถึงเกณฑ์การเฝ้าระวัง ประกอบกับบางพื้นที่ไม่มีฝนตกจึงไม่มีพื้นที่ติดตามสถานการณ์พิบัติภัยดินถล่มและน้ำป่าไหลหลาก

๕. แนวทางการบริหาร

กรณีสถานการณ์ปกติ

- กรมทรัพยากรธรณี ร่วมกับหน่วยงานต่างๆ ที่เกี่ยวข้องดำเนินการติดตามสถานการณ์อย่างต่อเนื่องสม่ำเสมอ เพื่อให้พร้อมสำหรับการแลกเปลี่ยนและสนับสนุนข้อมูลด้านการบริหารจัดการพิบัติภัยของแต่ละหน่วยงาน และเป็นการช่วยบรรเทาและลดผลกระทบจากพิบัติภัยที่อาจเกิดขึ้นต่อชีวิตและทรัพย์สินของประชาชนอีกทางหนึ่ง
- หน่วยงานที่เกี่ยวข้องเตรียมความพร้อมเพื่อรับมือกับสถานการณ์ที่อาจเกิดขึ้นได้อย่างทันที่
- แจ้งข้อมูล/ข่าวสาร/รายงาน อย่างสม่ำเสมอ

ข้อมูลสนับสนุนที่ใช้ในการวิเคราะห์ ติดตามและเฝ้าระวังธรณีพิบัติภัยดินถล่ม ศูนย์ปฏิบัติการธรณีพิบัติภัย มีดังนี้

• สภาพอากาศ (กรมอุตุนิยมวิทยา)

- บริเวณความกดอากาศสูงแผ่ปกคลุมภาคเหนือ ภาคตะวันออกเฉียงเหนือ และทะเลจีนใต้ ลักษณะเช่นนี้ยังคงทำให้บริเวณดังกล่าวมีอากาศเย็น และมีฝนเล็กน้อย ประกอบกับมีลมตะวันออกเฉียงเหนือพัดปกคลุมภาคใต้และอ่าวไทย ทำให้ภาคใต้มีฝนอยู่ในเกณฑ์กระจาย และมีฝนตกหนักบางแห่ง

- ปริมาณน้ำฝนสูงสุดวัดได้ที่อำเภอเมือง จังหวัดภูเก็ต ๑๐๒.๖ มม. (ที่มา : กรมอุตุนิยมวิทยา)

• พื้นที่คาดการณ์ปริมาณน้ำฝนที่อาจก่อให้เกิดดินถล่มล่วงหน้า ๓ วัน จากแบบจำลองพื้นที่อ่อนไหวต่อดินถล่มแบบพลวัต (AP Model) สำหรับศูนย์ปฏิบัติการธรณีพิบัติภัย

- จังหวัดเชียงใหม่ กระบี่ สุราษฎร์ธานี นครศรีธรรมราช ตรัง สงขลา ยะลา และนราธิวาส/เฝ้าระวังในระยะ ๑ - ๒ วัน

หมายเหตุ AP Model เป็นการวิเคราะห์ข้อมูลเชิงสถิติของปริมาณน้ำฝนสะสมและเหตุการณ์ดินถล่มในอดีตนำมาสร้างเกณฑ์น้ำฝนสะสมวิกฤตสำหรับเฝ้าระวังและแจ้งเตือนภัยดินถล่ม ข้อมูลการคาดการณ์ปริมาณน้ำฝนล่วงหน้า ๗๒ ชั่วโมง โดยสถาบันสารสนเทศทรัพยากรน้ำและการเกษตร ได้นำมาวิเคราะห์ด้วยแบบจำลอง AP Model เพื่อคาดการณ์พื้นที่ที่จะติดตาม/เฝ้าระวังธรณีพิบัติภัยดินถล่มล่วงหน้า

• ปริมาณน้ำฝนจากเครื่องวัดอัตโนมัติ ในรอบ ๒๔ ชั่วโมง ที่วัดได้มากกว่า ๕๐ มม.

- ไม่มีปริมาณน้ำฝนถึงเกณฑ์การเฝ้าระวังเบื้องต้นของศูนย์ปฏิบัติการธรณีพิบัติภัย

• ข้อมูลจากเครื่องตรวจติดตามการเคลื่อนตัวของมวลดิน กรมทรัพยากรธรณีในรอบ ๒๔ ชั่วโมง (๒๔ ต.ค. ๕๘ เวลา ๐๗.๐๐ น.

- ๒๕ ต.ค. ๕๘ เวลา ๐๗.๐๐ น.)

ลำดับ	สถานี	ปริมาณน้ำฝน (มม.)	ความชื้นสัมพัทธ์ (%)	แรงดันน้ำใต้ดิน (Piezometer kpa)	การเคลื่อนตัวของมวลดิน ในรอบ ๒๔ ชม. (Inclinometer)				การประเมินสถานการณ์
					ชุดที่ ๑		ชุดที่ ๒		
					ไม่เคลื่อนตัว	เคลื่อนตัว (มม.)	ไม่เคลื่อนตัว	เคลื่อนตัว (มม.)	
๑.	สำนักสงฆ์ดอยเทพนิมิต ต.ป่าตอง อ.กะทู้ จ.ภูเก็ต	N/A	๖๕	๐	/		/		ปกติ
๒.	พุทธอุทยานยอดเขานาคเกิด ต.กะรน อ.เมือง จ.ภูเก็ต	N/A	๖๒	๓.๒	/		/		ปกติ
๓.	บ.ศิริวงศ์ หมู่ที่ ๑๐ ต.กำโลน อ.ลานสกา จ.นครศรีธรรมราช	N/A	๖๓	๘.๒	/		/		ปกติ
๔.	สำนักปฏิบัติธรรมพุทธที่ปางธรรมรักษ์บุญญาวาสตมะเรต อ.เกาะสมุย จ.สุราษฎร์ธานี	N/A	๖๐	- ๘.๓	/		/		ปกติ
๕.	ที่ป่าวันธรรมสถาน หมู่ที่ ๑ ต.มะเรต อ.เกาะสมุย จ.สุราษฎร์ธานี	N/A	๕๘	๒.๑	/		/		ปกติ
๖.	บ.ผามูบ หมู่ที่ ๗ ต.แม่พูล อ.ลับแล จ.อุตรดิตถ์	N/A	๕๘	- ๖.๘	/		/		ปกติ
๗.	บ.ห้วยเรือ หมู่ที่ ๙ ต.แม่พูล อ.ลับแล จ.อุตรดิตถ์	N/A	๖๗	- ๗.๖	/		/		ปกติ
๘.	บ.ห้วยไต้ หมู่ที่ ๘ ต.แม่พูล อ.ลับแล จ.อุตรดิตถ์	N/A	๕๘	- ๔.๔	/		/		ปกติ
๙.	สถานีวิจัยดอยปุย สวนสองแสน ต.สุเทพ อ.เมือง จ.เชียงใหม่	N/A	๕๙	- ๑๐.๐	/		/		ปกติ
๑๐.	วัดพระธาตุดอยสุเทพราชวรวิหาร ต.สุเทพ อ.เมือง จ.เชียงใหม่	N/A	๕๗	- ๔.๙	/		/		ปกติ

หมายเหตุ

๑. เกณฑ์วัดปริมาณน้ำฝน

๐ - ๖๐ มม. ปกติ
 ๙๐- ๑๐๐ มม. แจ้งให้ทำการเฝ้าระวัง
 มากกว่า ๑๕๐ มม. ต้องอพยพประชาชน

๒. เกณฑ์วัดค่าแรงดันน้ำใต้ดิน(Piezometer)

๐ ถึง - ๒๙ ปกติ
 -๓๐ ถึง -๖๙ kPa แจ้งให้ทำการเฝ้าระวัง
 มากกว่า ถึง -๗๐ kPaต้องอพยพประชาชน

๓. เกณฑ์วัดระยะการเคลื่อนตัวของมวลดิน (Inclinometer)

๐ - ๐.๔๙ มม.ปกติ
 ๐.๕ - ๔.๙ มม. แจ้งให้ทำการเฝ้าระวัง
 มากกว่า ๕ มม.ต้องอพยพประชาชน

- ปริมาณน้ำฝนที่วัดได้จากเครือข่ายเฝ้าระวังแจ้งเตือนธรณีพิบัติภัยในรอบ ๒๔ ชั่วโมง (๒๔ ต.ค. ๕๘ เวลา ๐๗.๐๐ น. - ๒๕ ต.ค. ๕๘ เวลา ๐๗.๐๐ น.)

ภาค	จังหวัด / อำเภอ / ตำบล / หมู่บ้าน				ข้อมูลปริมาณน้ำฝน (รอบ ๒๔ ชม.)	เครือข่ายฯ ทธ. (ผู้รายงาน)
ภาคเหนือ	แม่ฮ่องสอน	ปาย	แม่नाเติง	แม่नाเติงใน	เข้านี้ท้องฟ้ามีดครึ้ม อากาศหนาว เข้านี้ท้องฟ้าโปร่ง มีแดดออก เข้านี้ท้องฟ้าโปร่ง มีแดดออก เข้านี้ท้องฟ้าห่อลว อากาศเย็น	นายสมชาย พงษ์เทพ
	ลำพูน	บ้านธิ	บ้านธิ	ป่าปี		นายสวใจ ใจยา
	เชียงราย	เทิง	ต๊บเต่า	ต๊บเต่า		นายสนธิ แสปลิ่ง
	เชียงใหม่	พร้าว	โหล่งขอต	ทุ่งแดง		นายเดชฤทธิ์ ชุนแก้ว
ภาคใต้	ภูเก็ต	เมือง	ราไวย	โนหาน	วัดปริมาณน้ำฝนได้ ๕๐ มม. วัดปริมาณน้ำฝนได้ ๔๕ มม. วัดปริมาณน้ำฝนได้ ๒๐ มม. วัดปริมาณน้ำฝนได้ ๐.๑ มม. เข้านี้ท้องฟ้าโปร่ง ไม่มีฝนตก	นายอวบ จำเริญสุข
	พัทลุง	กงหรา	คลองทรายขาว	ทุ่งใหญ่		นาคดี เหลี่ยมปาน
	ประจวบคีรีขันธ์	บางสะพานน้อย	ข้างแรก	ดอนมะกอท		น.ส.จันทร บัวเผื่อน
	สตูล	ทุ่งหว้า	ป่าแกบ่อหิน	ทุ่งดินลูม		นายเชียร ชำนาญดง
	ประจวบคีรีขันธ์	เมือง	บ่อนอก	หนองบุหลท		นายมนัส ชำนาญ
ภาคตะวันออกเฉียง	ระยอง	เมือง	สำนักทอง	สำนักทอง	เข้านี้ท้องฟ้าโปร่ง มีแดดออก เข้านี้ท้องฟ้าโปร่ง อากาศเย็น เข้านี้ท้องฟ้าโปร่ง อากาศเย็น เข้านี้ท้องฟ้าโปร่ง อากาศร้อน	นางสาตี เอี่ยมกำแพง
	จันทบุรี	เขาคิชฌกูฏ	จันทเขลม	คลองใหญ่		นายมนูญ เงินถม
	ตราด	เขาสมิง	สะตอ	เกาะลอย		นายสุรชัย สกุลเหลือองร่วม
	ปราจีนบุรี	ประจันตคาม	โพธิ์งาม	คลองพันปลา		นายคำมี มั่งสุลัย
กลาง	สระบุรี	มวกเหล็ก	มิตรภาพ	ซับพริก	เข้านี้ท้องฟ้าโปร่ง อากาศร้อน เข้านี้ท้องฟ้าโปร่ง อากาศร้อน เข้านี้ท้องฟ้าโปร่ง อากาศร้อน เข้านี้ท้องฟ้าโปร่ง อากาศร้อน	นายมานพ ไปนอก
	นครนายก	บ้านนา	เขาเพิ่ม	เนินสะอาด		นางพิมพ์ จากพูนเพิ่ม
	ลพบุรี	ชัยบาดาล	บ้านใหม่พัฒนา	ซับม่วง		นายยศ กุ่มถาวร
	กาญจนบุรี	หนองปรือ	สมเด็จพระญ	ห้วยองคต		นายธนา รอดงาม
ตะวันออกเฉียงเหนือ	ชัยภูมิ	เกษตรสมบูรณ์	กุดตาเพชร	ระหัด	เข้านี้ท้องฟ้าโปร่ง อากาศร้อน เข้านี้ท้องฟ้าโปร่ง อากาศเย็น เข้านี้ท้องฟ้าโปร่ง อากาศเย็น เข้านี้ท้องฟ้าโปร่ง อากาศร้อน	นายทองศักดิ์ แดงนกขุ่ม
	นครราชสีมา	วังน้ำเขียว	อุดมทรัพย์	วังน้ำเขียว		นายพนม ญาติพิมล
	ขอนแก่น	ภูผาม่าน	วังสวาบ	โนนเตาเหล็ก		นายทองสุข แผงทอง
	หนองคาย	สังคม	สังคม	ผาแดง		นางสมใจ คำภาโคตร

ศูนย์ปฏิบัติการธรณีพิบัติภัย สำนักธรณีวิทยาลิ่งแวดล้อม
กรมทรัพยากรธรณี กระทรวงทรัพยากรธรรมชาติและสิ่งแวดล้อม

โทร ๐๒ ๖๒๑ ๙๗๐๓-๕ โทรสาร ๐๒ ๖๒๑ ๙๗๐๐

www.dmr.go.th