



กรมทรัพยากรธรณี

สรุปรายงานสถานการณ์ธรณีพิบัติภัยประจำวัน

วันจันทร์ที่ 28 ธันวาคม 2558 เวลา 09.00 น.

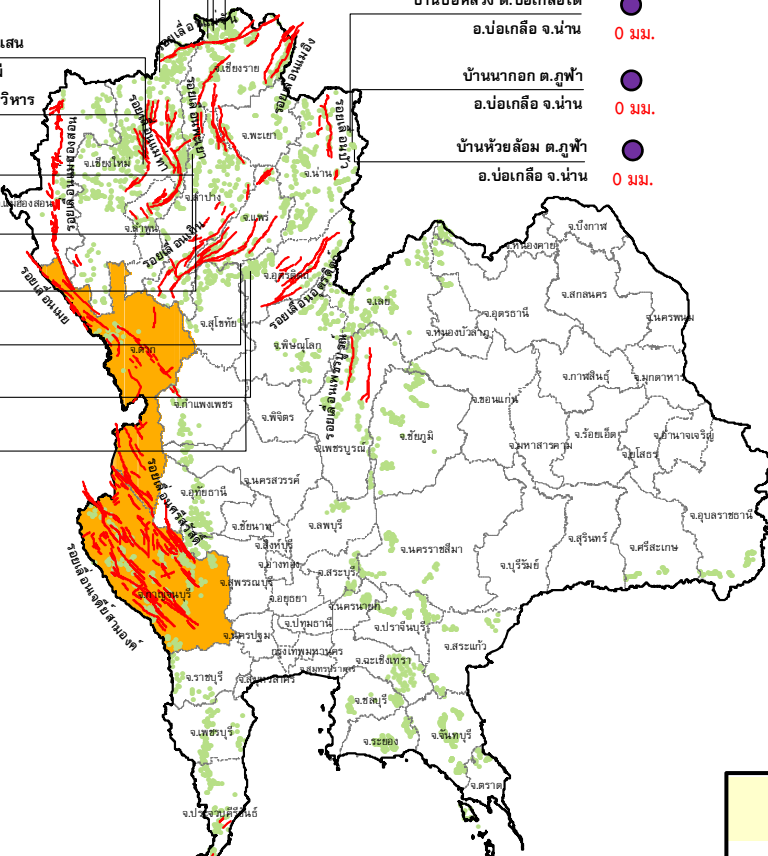


ประกาศเฝ้าระวังดินถล่ม
กรมทรัพยากรธรณี

- บ้านหินแตก ต.แม่สลองใน
- 0 มม. อ.แม่ฟ้าหลวง จ.เชียงราย
- บ้านสันติคีรี ต.แม่สลองนอก
- 0 มม. อ.แม่ฟ้าหลวง จ.เชียงราย
- บ้านยาง ต.แม่จอน
- 0 มม. อ.ฝาง จ.เชียงใหม่
- สถานีวิจัยดอยปู่ย สวนสองแสน
- 0 มม. ต.สุเทพ อ.เมือง จ.เชียงใหม่
- วัดพระธาตุดอยสุเทพราชวรวิหาร
- N/A ต.สุเทพ อ.เมือง จ.เชียงใหม่
- บ้านแม่แจ่ม ต.แจ้ซ้อน
- 0 มม. อ.เมืองปาน จ.ลำปาง
- บ้านป่าคา ต.แจ้ซ้อน
- 0 มม. อ.เมืองปาน จ.ลำปาง
- บ้านทุ่งปง ต.ทุ่งกว๋าว
- 0 มม. อ.เมืองปาน จ.ลำปาง
- บ้านห้วยเรือ ต.แม่พูล
- 0 มม. อ.ลับแล จ.อุตรดิตถ์
- บ้านผามอบ ต.แม่พูล
- 0 มม. อ.ลับแล จ.อุตรดิตถ์
- บ้านห้วยใต้ ต.แม่พูล
- 0 มม. อ.ลับแล จ.อุตรดิตถ์

- บ้านห้วยไร่สามัคคี ต.แม่สลองใน
- 0 มม. อ.แม่ฟ้าหลวง จ.เชียงราย
- บ้านบ่อหลวง ต.บ่อเกลือใต้
- 0 มม. อ.บ่อเกลือ จ.น่าน
- บ้านนาออก ต.ภูฟ้า
- 0 มม. อ.บ่อเกลือ จ.น่าน
- บ้านห้วยล้อม ต.ภูฟ้า
- 0 มม. อ.บ่อเกลือ จ.น่าน

- 0 มม.
- 0 มม.
- 0 มม.
- 0 มม.
- 0 มม.



- บ้านบางสร้าง ต.หน้าเขา
- 0 มม. อ.เขาพนม จ.กระบี่
- บ้านเทพนม ต.เขาพนม
- 0 มม. อ.เขาพนม จ.กระบี่
- บ้านหน้าหม้อ ต.กระบี่น้อย
- 0 มม. อ.เมือง จ.กระบี่
- สำนักสงฆ์ดอยเทพนิมิต
- 0 มม. ต.ป่าตอง อ.กระบี่ จ.ภูเก็ต
- พุทธอุทยานยอดเขานาคเกิด
- 0.8 มม. ต.กะรน อ.เมือง จ.ภูเก็ต

- สำนักปฏิบัติธรรมพุทธที่ปงกรรมกรักษ์บุญญาวาส
- 0 มม. ต.มะเร็ด อ.เกาะสมุย จ.สุราษฎร์ธานี
- ที่ป่าวันธรรมสถาน ม.1
- 0 มม. ต.มะเร็ด อ.เกาะสมุย จ.สุราษฎร์ธานี
- บ.คีรีวงค์ ม.10 ต.กำโลน
- 0.6 มม. อ.ลานสกา จ.นครศรีธรรมราช
- บ้านลำสินธุ์ ต.ลำสินธุ์
- 0 มม. อ.ศรีนครินทร์ จ.พัทลุง
- บ้านนาหารน ต.คลองเฉลิม
- 0 มม. อ.กงหรา จ.พัทลุง

- 0 มม.
- 0 มม.
- 0.6 มม.
- 0 มม.
- 0 มม.

ประเภทของภัยที่เกิด

คำอธิบายสัญลักษณ์

- พื้นที่ประกาศเฝ้าระวังดินถล่ม
- พื้นที่คาดการณ์ปริมาณน้ำฝนที่อาจก่อให้เกิดดินถล่ม (4)
- ดินถล่ม/ดินไหล/หินร่วง/รอยแยก
- จุดเหนือศูนย์เกิดแผ่นดินไหว
- สีนามิ
- หลุมยุบ/ดินทรุดตัว
- ปริมาณน้ำฝน 24 ชม. จากเครื่องวัดปริมาณน้ำฝนอัตโนมัติของกรมทรัพยากรธรณี 25 สถานี
- ปริมาณน้ำฝนในพื้นที่เสี่ยงภัยมากกว่า 100 มม. ขึ้นไป
- อาสาสมัครเครือข่ายวัดปริมาณน้ำฝนของกรมทรัพยากรธรณี
- รอยเลื่อนมีพลัง



๑. ประกาศกรมทรัพยากรธรณี

- ไม่มี

๒. ธรณีพิบัติภัยภายในประเทศ รอบ ๒๔ ชั่วโมง

๒.๑ ดินถล่มน้ำป่าไหลหลาก ดินไหล หินร่วง รอยแยก และหลุมยุบ

- ไม่มี

๒.๒ แผ่นดินไหว

- ไม่มี

๓. ธรณีพิบัติภัยทั่วโลก รอบ ๒๔ ชั่วโมง ที่มีผลกระทบรุนแรง (ดินถล่ม ภูเขาไฟระเบิด แผ่นดินไหว สึนามิ หลุมยุบและอื่นๆ)

- ไม่มี

๔. พื้นที่ติดตามและเฝ้าระวังสถานการณ์ธรณีพิบัติภัยดินถล่มและน้ำป่าไหลหลากของกรมทรัพยากรธรณี

- เนื่องจากในพื้นที่เสี่ยงภัยดินถล่ม มีปริมาณน้ำฝนไม่ถึงเกณฑ์การเฝ้าระวัง ประกอบกับบางพื้นที่ไม่มีฝนตก จึงไม่มีพื้นที่ติดตามสถานการณ์พิบัติภัยดินถล่ม และน้ำป่าไหลหลาก

๕. แนวทางการบริหาร

กรณีสถานการณ์ปกติ

- กรมทรัพยากรธรณี ร่วมกับหน่วยงานต่างๆ ที่เกี่ยวข้องดำเนินการติดตามสถานการณ์อย่างต่อเนื่องสม่ำเสมอ เพื่อให้พร้อมสำหรับการแลกเปลี่ยนและสนับสนุนข้อมูลด้านการบริหารจัดการพิบัติภัยของแต่ละหน่วยงาน และเป็นการช่วยบรรเทาและลดผลกระทบจากพิบัติภัยที่อาจเกิดขึ้นต่อชีวิตและทรัพย์สินของประชาชนอีกทางหนึ่ง
- หน่วยงานที่เกี่ยวข้องเตรียมความพร้อมเพื่อรับมือกับสถานการณ์ที่อาจเกิดขึ้นได้อย่างทันท่วงที
- แจ้งข้อมูล/ข่าวสาร/รายงาน อย่างสม่ำเสมอ

ข้อมูลสนับสนุนที่ใช้ในการวิเคราะห์ ติดตามและเฝ้าระวังธรณีพิบัติภัยดินถล่ม ศูนย์ปฏิบัติการธรณีพิบัติภัย มีดังนี้

• สภาพอากาศ (กรมอุตุนิยมวิทยา)

- บริเวณความกดอากาศสูงกำลังปานกลางปกคลุมประเทศไทยตอนบน และทะเลจีนใต้ ทำให้บริเวณดังกล่าวอากาศเย็นลง โดยอุณหภูมิลดลง ๑ – ๓ องศาเซลเซียส ขอให้ประชาชนดูแลรักษาสุขภาพเนื่องจากอากาศที่เปลี่ยนแปลงในระยะนี้ สำหรับมรสุมตะวันออกเฉียงเหนือที่พัดปกคลุมอ่าวไทย และภาคใต้ มีกำลังแรงขึ้น

- ปริมาณน้ำฝนสูงสุดวัดได้ที่อำเภอเมือง จังหวัดนครศรีธรรมราช ๓.๗ มม. (ที่มา: กรมอุตุนิยมวิทยา)

• พื้นที่คาดการณ์ปริมาณน้ำฝนที่อาจก่อให้เกิดดินถล่มล่วงหน้า ๓ วัน จากแบบจำลองพื้นที่อ่อนไหวต่อดินถล่มแบบพลวัต (AP Model) สำหรับศูนย์ปฏิบัติการธรณีพิบัติภัย

- จังหวัดตาก กาญจนบุรี นครศรีธรรมราช และยะลา/เฝ้าระวังในระยะ ๒-๓ วันนี้

หมายเหตุ AP Model เป็นการวิเคราะห์ข้อมูลเชิงสถิติของปริมาณน้ำฝนสะสมและเหตุการณ์ดินถล่มในอดีตนำมาสร้างเกณฑ์น้ำฝนสะสมวิกฤตสำหรับเฝ้าระวังและแจ้งเตือนภัยดินถล่ม ข้อมูลการคาดการณ์ปริมาณน้ำฝนล่วงหน้า ๗๒ ชั่วโมงโดยสถาบันสารสนเทศทรัพยากรน้ำและการเกษตร ได้นำมาวิเคราะห์ด้วยแบบจำลอง AP Model เพื่อคาดการณ์พื้นที่ที่จะติดตาม/เฝ้าระวังธรณีพิบัติภัยดินถล่มล่วงหน้า

• ปริมาณน้ำฝนจากเครื่องวัดอัตโนมัติ ในรอบ ๒๔ ชั่วโมง ที่วัดได้มากกว่า ๕๐ มม.

- ไม่มีปริมาณน้ำฝนถึงเกณฑ์การเฝ้าระวังเบื้องต้นของศูนย์ปฏิบัติการธรณีพิบัติภัย

•ข้อมูลจากเครื่องตรวจติดตามการเคลื่อนตัวของมวลดิน กรมทรัพยากรธรณีในรอบ ๒๔ ชั่วโมง (๒๗ ธ.ค. ๕๘ เวลา ๐๗.๐๐ น. - ๒๘ ธ.ค. ๕๘ เวลา ๐๗.๐๐ น.)

ลำดับ	สถานี	ปริมาณน้ำฝน (มม.)	ความชื้นสัมพัทธ์ (%)	แรงดันน้ำใต้ดิน (Piezometer kpa)	การเคลื่อนตัวของมวลดิน ในรอบ ๒๔ ชม. (Inclinometer)				การประเมินสถานการณ์
					จุดที่ ๑		จุดที่ ๒		
					ไม่เคลื่อนตัว	เคลื่อนตัว (มม.)	ไม่เคลื่อนตัว	เคลื่อนตัว (มม.)	
๑.	สำนักสงฆ์ดอยเทพนิมิต ต.ป่าตอง อ.กะทู้ จ.ภูเก็ต	๐	๖๑	๐	/	/	/	ปกติ	
๒.	พุทธอุทยานยอดเขานาคเกิด ต.กะรน อ.เมือง จ.ภูเก็ต	๐.๘	๖๐	๒.๔	/	/	/	ปกติ	
๓.	บ.คีรีวงศ์ หมู่ที่ ๑๐ ต.กำโลน อ.ลานสกา จ.นครศรีธรรมราช	๐.๖	๖๕	๙.๘	/	/	/	ปกติ	
๔.	สำนักปฏิบัติธรรมพุทธที่ปิงกรรมรักษ์บุญญาวาสธรรมะเรต อ.เกาะสมุย จ.สุราษฎร์ธานี	๐	๖๑	-๗.๒	/	/	/	ปกติ	
๕.	ที่ป่าวันธรรมสถาน หมู่ที่ ๑ ต.มะเร็ด อ.เกาะสมุย จ.สุราษฎร์ธานี	๐	๕๙	๖.๒	/	/	/	ปกติ	
๖.	บ.ผามูบ หมู่ที่ ๗ ต.แม่พูล อ.ลับแล จ.อุตรดิตถ์	๐	๕๗	-๖.๓	/	/	/	ปกติ	
๗.	บ.ห้วยเรือ หมู่ที่ ๙ ต.แม่พูล อ.ลับแล จ.อุตรดิตถ์	๐	๕๙	-๗.๐	/	/	/	ปกติ	
๘.	บ.ห้วยไต้ หมู่ที่ ๘ ต.แม่พูล อ.ลับแล จ.อุตรดิตถ์	๐	๕๔	-๔.๘	/	/	/	ปกติ	
๙.	สถานีวิจัยดอยปู่ย สวนสองแสน ต.สุเทพ อ.เมือง จ.เชียงใหม่	๐	๕๗	-๘.๗	/	/	/	ปกติ	
๑๐.	วัดพระธาตุดอยสุเทพราชวรวิหาร ต.สุเทพ อ.เมือง จ.เชียงใหม่	N/A	N/A	N/A	N/A	N/A	N/A	N/A	
๑๑.	บ.บ่อหลวง ต.บ่อเกลือใต้ อ.บ่อเกลือ จ.น่าน	๐	๕๘	-๔.๘๙	/	/	/	ปกติ	
๑๒.	บ.นาออก ต.ภูฟ้า อ.บ่อเกลือ จ.น่าน	๐	๖๙	-๑๑.๗๑	/	/	/	ปกติ	
๑๓.	บ.ห้วยล้อม ต.ภูฟ้า อ.บ่อเกลือ จ.น่าน	๐	๙๑	-๔.๗๕	/	/	/	ปกติ	
๑๔.	บ.ทุ่งปง ต.ทุ่งกว๋าว อ.เมืองปาน จ.ลำปาง	๐	๕๖	-๙.๐๗	/	/	/	ปกติ	
๑๕.	บ.ป่าคา ต.แจ้ซ้อน อ.เมืองปาน จ.ลำปาง	๐	๕๘	-๘.๒๖	/	/	/	ปกติ	
๑๖.	บ.แม่แจ่ม ต.แจ้ซ้อน อ.เมืองปาน จ.ลำปาง	๐	๕๙	-๔.๙๘	/	/	/	ปกติ	
๑๗.	บ.สันติคีรี ต.แม่สองนอก อ.แม่ฟ้าหลวง จ.เชียงราย	๐	๔๙	-๗.๔๖	/	/	/	ปกติ	
๑๘.	บ.หินแตก ต.แม่สองใน อ.แม่ฟ้าหลวง จ.เชียงราย	๐	๖๓	-๕.๖๕	/	/	/	ปกติ	
๑๙.	บ.ห้วยไร่สามัคคี ต.แม่สองใน อ.แม่ฟ้าหลวง จ.เชียงราย	๐	๕๓	-๙.๙๐	/	/	/	ปกติ	
๒๐.	บ.ลำสินธุ์ ต.ลำสินธุ์ อ.ศรีนครินทร์ จ.พัทลุง	๐	๖๒	-๐.๐๓	/	/	/	ปกติ	
๒๑.	บ.นาเหริน ต.คลองเฉลิม อ.กงหรา จ.พัทลุง	๐	๐	๐	/	/	/	ปกติ	
๒๒.	บ.เทพพนม ต.เขาพนม อ.เขาพนม จ.กระบี่	๐	๕๗	-๐.๕๗	/	/	/	ปกติ	
๒๓.	บ.บางสร้าง ต.หน้าเขา อ.เขาพนม จ.กระบี่	๐	๖๐	๓๐.๕๙	/	/	/	ปกติ	
๒๔.	บ.หน้าหม้อ ต.กระบี่น้อย อ.เมือง จ.กระบี่	๐	๖๒	-๑.๕๙	/	/	/	ปกติ	
๒๕.	บ.ยาง ต.แม่งอน อ.ฝาง จ.เชียงใหม่	๐	๐	๐	/	/	/	ปกติ	

หมายเหตุ

๑. เกณฑ์วัดปริมาณน้ำฝน

๐ - ๖๐ มม. ปกติ
 ๙๐ - ๑๐๐ มม. แจ้งให้ทำการเฝ้าระวัง
 มากกว่า ๑๕๐ มม. ต้องอพยพประชาชน

๒. เกณฑ์วัดค่าแรงดันน้ำใต้ดิน(Piezometer)

๐ ถึง - ๒๙ ปกติ
 -๓๐ ถึง -๖๙ kPa แจ้งให้ทำการเฝ้าระวัง
 มากกว่า ถึง -๗๐ kPa ต้องอพยพประชาชน

๓. เกณฑ์วัดระยะการเคลื่อนตัวของมวลดิน (Inclinometer)

๐ - ๐.๔๙ มม. ปกติ
 ๐.๕ - ๔.๙ มม. แจ้งให้ทำการเฝ้าระวัง
 มากกว่า ๕ มม. ต้องอพยพประชาชน

• ปริมาณน้ำฝนที่วัดได้จากเครือข่ายเฝ้าระวังแจ้งเตือนธรณีพิบัติภัยในรอบ ๒๔ ชั่วโมง (๒๗ ธ.ค. ๕๘ เวลา ๐๗.๐๐ น. – ๒๘ ธ.ค. ๕๘ เวลา ๐๗.๐๐ น.)

ภาค	จังหวัด / อำเภอ / ตำบล / หมู่บ้าน				ข้อมูลปริมาณน้ำฝน (รอบ ๒๔ ชม.)	เครือข่ายฯ ทธ. (ผู้รายงาน)
เหนือ	เชียงใหม่	จอมทอง	สบเตี๊ยะ	แม่เตี๊ยะใต้	เข้านี้ท้องฟ้าโปร่ง อากาศดี	นายบุญตัน กาละวิน
	เชียงราย	เวียงป่าเป้า	สันสลี	เด่นศาลา	เข้านี้ท้องฟ้ามีดครึ้ม ไม่มีฝนตก	นายล้วน ศักกาวงค์
	อุตรดิตถ์	ลับแล	ฝายหลวง	ต้นม่วง	เข้านี้ท้องฟ้าโปร่ง อากาศหนาว	นายเกิด จันทรแจ
	ลำปาง	เถิน	เวียงมอก	ปางอ้า	เข้านี้ท้องฟ้าโปร่ง อากาศดี	นายบานเย็น เครือพุก
ใต้	สตูล	ทุ่งหว้า	ป่าแก่บ่อหิน	ทุ่งดินลู่ม	เข้านี้ท้องฟ้ามีดครึ้ม ไม่มีฝนตก	นายเชียร ชำนาญดง
	นครศรีธรรมราช	ร่อนพิบูลย์	หินตก	ปลายราง	เข้านี้ท้องฟ้าปลอดโปร่ง ไม่มีฝนตก	นายสุทิพย์ แป้นถนอม
	พัทลุง	ศรีนครินทร์	บ้านนา	ลำไย	เข้านี้ท้องฟ้าโปร่ง อากาศร้อน	นายสมหมาย นิม่วน
	สงขลา	รัตภูมิ	เขาพระ	เขาสอยดาว	เข้านี้ท้องฟ้า อากาศร้อน	นายอัมพร แก้วสุริยันต์
ตะวันออก	จันทบุรี	ขลุง	ซึ้ง	กงซีไร่	เข้านี้ท้องฟ้าโปร่ง อากาศร้อน	นายวิรัช ประเวชไพโล
	ฉะเชิงเทรา	สนามชัยเขต	ท่ากระดาน	ทุ่งเหียง	เข้านี้ท้องฟ้าโปร่ง อากาศเย็น	นายบุญมา พรพา
	ชลบุรี	ศรีราชา	เขาคันทรง	หุบบอน	เข้านี้ท้องฟ้าโปร่ง อากาศร้อน	นายชาญ บัวทอง
	ปราจีนบุรี	นาดี	ทุ่งโพธิ์	ทุ่งแฝก	เข้านี้ท้องฟ้าโปร่ง ไม่มีฝนตก	นายสำราญ สีดาหอม
กลาง	ลพบุรี	ชัยบาดาล	บ้านใหม่สามัคคี	ชัยม่วง	เข้านี้ท้องฟ้าโปร่ง อากาศเย็น	นางทอง แป้นมณี
	ราชบุรี	ปากท่อ	ยางหัก	ยางคู่	เข้านี้ท้องฟ้าโปร่ง อากาศเย็น	นายมานพ ศิลป์
	กาญจนบุรี	สังขละบุรี	หนองลู	นิละ	เข้านี้ท้องฟ้าหลัว มีหมอกจัด	นางวิไลพร ภิรมย์เสี้ยว
	นครสวรรค์	แม่เปิน	แม่เปิน	แม่กะสี	เข้านี้ท้องฟ้าโปร่ง อากาศเย็น	นายชาญชัย โพธิ์ชัย
ตะวันออก เฉียงเหนือ	ชัยภูมิ	คอนสาร	ทุ่งลุยลาย	น้ำทิพย์	เข้านี้ท้องฟ้าโปร่ง อากาศเย็น	นายสุพจน์ สปุ่ทอง
	ขอนแก่น	ภูผาม่าน	วังสวาบ	เขาวง	เข้านี้ท้องฟ้าหลัว มีหมอกหนา	นายอาทิตย์ คำหลิน
	นครราชสีมา	ปากช่อง	หมูสี	บึงเตย	เข้านี้ท้องฟ้าโปร่ง อากาศเย็น	นายสำรวย มากมี
	เลย	ภูเรือ	ปลาป่า	ปลาป่า	เข้านี้ท้องฟ้าโปร่ง อากาศแจ่มใส	นายมนตรี ศรีบูรินทร์

หมายเหตุ : ศูนย์ปฏิบัติการธรณีพิบัติภัย ได้ประสานงานเครือข่ายเฝ้าระวังแจ้งเตือนธรณีพิบัติภัย จำนวน ๒๐ คน เพื่อรวบรวมข้อมูลในพื้นที่เพื่อจัดทำรายงานสถานการณ์ธรณีพิบัติภัยประจำวัน วันจันทร์ที่ ๒๘ ธันวาคม ๒๕๕๘

ศูนย์ปฏิบัติการธรณีพิบัติภัย สำนักธรณีวิทยาสิ่งแวดล้อม
กรมทรัพยากรธรณี กระทรวงทรัพยากรธรรมชาติและสิ่งแวดล้อม
โทร ๐๒ ๖๒๑ ๙๗๐๓-๕ โทรสาร ๐๒ ๖๒๑ ๙๗๐๐
www.dmr.go.th