



กรมทรัพยากรธรณี

สรุปรายงานสถานการณ์ธรณีพิบัติภัยประจำวัน

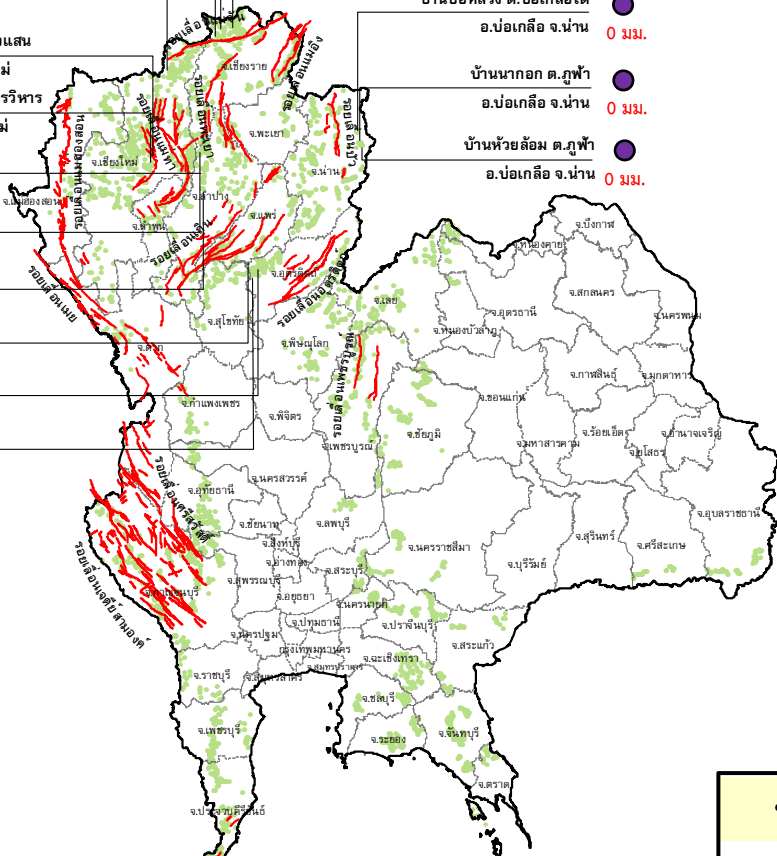
วันอาทิตย์ที่ 3 มกราคม 2559 เวลา 11.00 น.



ประกาศเฝ้าระวังดินถล่ม กรมทรัพยากรธรณี

- บ้านหินแตก ต.แม่สลองใน
- 0 มม. อ.แม่ฟ้าหลวง จ.เชียงราย
- บ้านสันติคีรี ต.แม่สลองนอก
- 0 มม. อ.แม่ฟ้าหลวง จ.เชียงราย
- บ้านยาง ต.แม่จอน
- 0 มม. อ.ฝาง จ.เชียงใหม่
- สถานีวิจัยคอยปุย สวนสองแสน
- 0 มม. ต.สุเทพ อ.เมือง จ.เชียงใหม่
- วัดพระธาตุคอกยสุเทพราชวรวิหาร
- N/A ต.สุเทพ อ.เมือง จ.เชียงใหม่
- บ้านแม่แจ่ม ต.แจ้ซ้อน
- 0 มม. อ.เมืองปาน จ.ลำปาง
- บ้านปากา ต.แจ้ซ้อน
- 0 มม. อ.เมืองปาน จ.ลำปาง
- บ้านทุ่งปง ต.ทุ่งกว้าว
- 0 มม. อ.เมืองปาน จ.ลำปาง
- บ้านห้วยเรือ ต.แม่พูล
- 0 มม. อ.ลับแล จ.อุตรดิตถ์
- บ้านผามูบ ต.แม่พูล
- 0 มม. อ.ลับแล จ.อุตรดิตถ์
- บ้านห้วยใต้ ต.แม่พูล
- 0 มม. อ.ลับแล จ.อุตรดิตถ์

- บ้านห้วยไร่สามัคคี ต.แม่สลองใน
- 0 มม. อ.แม่ฟ้าหลวง จ.เชียงราย
- บ้านบ่อหลวง ต.บ่อเกลือใต้
- 0 มม. อ.บ่อเกลือ จ.น่าน
- บ้านนาออก ต.ภูฟ้า
- 0 มม. อ.บ่อเกลือ จ.น่าน
- บ้านห้วยล้อม ต.ภูฟ้า
- 0 มม. อ.บ่อเกลือ จ.น่าน



- บ้านบางสำราญ ต.หน้าเขา
- 0 มม. อ.เขาพนม จ.กระบี่
- บ้านเทพพนม ต.เขาพนม
- 0 มม. อ.เขาพนม จ.กระบี่
- บ้านหน้าหม้อ ต.กระบุรีน้อย
- 0 มม. อ.เมือง จ.กระบี่
- สำนักสงฆ์คอยเทพนิมิต
- 0.2 มม. ต.ป่าตอง อ.กระบุรี จ.ภูเก็ต
- พุทธอุทยานยอดเขานาคเกิด
- 0 มม. ต.กระรน อ.เมือง จ.ภูเก็ต

- สำนักปฏิบัติธรรมพุทธที่ปึงกรธรมรฐัษณูญาวาส
- 0 มม. ต.มะเร็ด อ.เกาะสมุย จ.สุราษฎร์ธานี
- ที่ภาวันธรรมสถาน ม.1
- 0.2 มม. ต.มะเร็ด อ.เกาะสมุย จ.สุราษฎร์ธานี
- บ.ศรีวังคีศ ม.10 ต.กำโลน
- 0 มม. อ.ลานสกา จ.นครศรีธรรมราช
- บ้านลำสินธุ์ ต.ลำสินธุ์
- 0 มม. อ.ศรีนครินทร์ จ.พัทลุง
- บ้านนาเหรน ต.คลองเฉลิม
- 0 มม. อ.กงหรา จ.พัทลุง

ประเภทของภัยที่เกิด

คำอธิบายสัญลักษณ์

- พื้นที่ประกาศเฝ้าระวังดินถล่ม
- พื้นที่คาดการณ์ปริมาณน้ำฝนที่อาจก่อให้เกิดดินถล่ม (1)
- ดินถล่ม/ดินไหล/หินร่วง/รอยแยก
- จุดเหนือศูนย์เกิดแผ่นดินไหว
- สึนามิ
- หลุมยุบ/ดินทรุดตัว
- ปริมาณน้ำฝน 24 ชม. จากเครื่องวัดปริมาณน้ำฝนอัตโนมัติของกรมทรัพยากรธรณี 25 สถานี
- ปริมาณน้ำฝนในพื้นที่เสี่ยงภัยมากกว่า 100 มม. ขึ้นไป
- อาสาสมัครเครือข่ายวัดปริมาณน้ำฝนของกรมทรัพยากรธรณี
- รอยเลื่อนมีพลัง



๑. ประกาศกรมทรัพยากรธรณี

- ไม่มี

๒. ธรณีพิบัติภัยภายในประเทศ รอบ ๒๔ ชั่วโมง

๒.๑ ดินถล่มน้ำป่าไหลหลาก ดินไหล หินร่วง รอยแยก และหลุมยุบ

- ไม่มี

๒.๒ แผ่นดินไหว

- ไม่มี

๓. ธรณีพิบัติภัยทั่วโลก รอบ ๒๔ ชั่วโมง ที่มีผลกระทบรุนแรง (ดินถล่ม ภูเขาไฟระเบิด แผ่นดินไหว สึนามิ หลุมยุบและอื่นๆ)

- ไม่มี

๔. พื้นที่ติดตามและเฝ้าระวังสถานการณ์ธรณีพิบัติภัยดินถล่มและน้ำป่าไหลหลากของกรมทรัพยากรธรณี

- เนื่องจากในพื้นที่เสี่ยงภัยดินถล่ม มีปริมาณน้ำฝนไม่ถึงเกณฑ์การเฝ้าระวัง ประกอบกับบางพื้นที่ไม่มีฝนตก จึงไม่มีพื้นที่ติดตามสถานการณ์พิบัติภัยดินถล่ม และน้ำป่าไหลหลาก

๕. แนวทางการบริหาร

กรณีสถานการณ์ปกติ

- กรมทรัพยากรธรณี ร่วมกับหน่วยงานต่างๆ ที่เกี่ยวข้องดำเนินการติดตามสถานการณ์อย่างต่อเนื่องสม่ำเสมอ เพื่อให้พร้อมสำหรับการแลกเปลี่ยนและสนับสนุนข้อมูลด้านการบริหารจัดการพิบัติภัยของแต่ละหน่วยงาน และเป็นการช่วยบรรเทาและลดผลกระทบจากพิบัติภัยที่อาจเกิดขึ้นต่อชีวิตและทรัพย์สินของประชาชนอีกทางหนึ่ง
- หน่วยงานที่เกี่ยวข้องเตรียมความพร้อมเพื่อรับมือกับสถานการณ์ที่อาจเกิดขึ้นได้อย่างทันท่วงที
- แจ้งข้อมูล/ข่าวสาร/รายงาน อย่างสม่ำเสมอ

ข้อมูลสนับสนุนที่ใช้ในการวิเคราะห์ ติดตามและเฝ้าระวังธรณีพิบัติภัยดินถล่ม ศูนย์ปฏิบัติการธรณีพิบัติภัย มีดังนี้

• สภาพอากาศ (กรมอุตุนิยมวิทยา)

บริเวณความกดอากาศสูงจากประเทศจีนที่แผ่ลงมาปกคลุมบริเวณประเทศไทยตอนบนมีกำลังอ่อนลง ทำให้บริเวณประเทศไทยตอนบนมีอุณหภูมิสูงขึ้นกับมีหมอกในตอนเช้า แต่ยังคงมีอากาศเย็นโดยทั่วไป ขอให้ประชาชนดูแลรักษาสุขภาพเนื่องจากอากาศที่เปลี่ยนแปลงและเพิ่มความระมัดระวังในการสัญจรผ่านบริเวณที่มีหมอกไว้ด้วย สำหรับมรสุมตะวันออกเฉียงเหนือที่พัดปกคลุมอ่าวไทยและภาคใต้มีกำลังอ่อนลง

อนึ่ง ในช่วงวันที่ ๓ - ๔ ม.ค. ๕๙ จะมีคลื่นกระแสลมตะวันตกเคลื่อนผ่านบริเวณภาคเหนือตอนบน ทำให้บริเวณดังกล่าวจะมีฝนบางแห่ง หลังจากนั้นอากาศจะเย็นลง อุณหภูมิจะลดลง ๒ - ๔ องศาเซลเซียส

- ปริมาณน้ำฝนสูงสุดวัดได้ที่อำเภอเมือง จังหวัดภูเก็ต ๐.๔ มม. (ที่มา: กรมอุตุนิยมวิทยา)

• พื้นที่คาดการณ์ปริมาณน้ำฝนที่อาจก่อให้เกิดดินถล่มล่วงหน้า ๓ วัน จากแบบจำลองพื้นที่อ่อนไหวต่อดินถล่มแบบพลวัต (AP Model) สำหรับศูนย์ปฏิบัติการธรณีพิบัติภัย

- จังหวัดยะลา/เฝ้าระวังในระยะ ๒ - ๓ วันนี้

หมายเหตุ AP Model เป็นการวิเคราะห์ข้อมูลเชิงสถิติของปริมาณน้ำฝนสะสมและเหตุการณ์ดินถล่มในอดีตนำมาสร้างเกณฑ์น้ำฝนสะสมวิกฤตสำหรับเฝ้าระวังและแจ้งเตือนภัยดินถล่ม ข้อมูลการคาดการณ์ปริมาณน้ำฝนล่วงหน้า ๗๒ ชั่วโมงโดยสถาบันสารสนเทศทรัพยากรน้ำและการเกษตร ได้นำมาวิเคราะห์ด้วยแบบจำลอง AP Model เพื่อคาดการณ์พื้นที่ที่จะติดตาม/เฝ้าระวังธรณีพิบัติภัยดินถล่มล่วงหน้า

• ปริมาณน้ำฝนจากเครื่องวัดอัตโนมัติ ในรอบ ๒๔ ชั่วโมง ที่วัดได้มากกว่า ๕๐ มม.

- ไม่มีปริมาณน้ำฝนถึงเกณฑ์การเฝ้าระวังเบื้องต้นของศูนย์ปฏิบัติการธรณีพิบัติภัย

•ข้อมูลจากเครื่องตรวจติดตามการเคลื่อนตัวของมวลดิน กรมทรัพยากรธรณีในรอบ ๒๔ ชั่วโมง (๒ ม.ค. ๕๙ เวลา ๐๗.๐๐ น. - ๓ ม.ค. ๕๙ เวลา ๐๗.๐๐ น.)

| ลำดับ | สถานี | ปริมาณน้ำฝน (มม.) | ความชื้นสัมพัทธ์ (%) | แรงดันน้ำใต้ดิน (Piezometer;kpa) | การเคลื่อนตัวของมวลดิน ในรอบ ๒๔ ชม. (Inclinometer) | | | | การประเมินสถานการณ์ |
|-------|--|-------------------|----------------------|----------------------------------|--|------------------|---------------|------------------|---------------------|
| | | | | | จุดที่ ๑ | | จุดที่ ๒ | | |
| | | | | | ไม่เคลื่อนตัว | เคลื่อนตัว (มม.) | ไม่เคลื่อนตัว | เคลื่อนตัว (มม.) | |
| ๑. | สำนักสงฆ์ดอยเทพนิมิต ต.ป่าตอง อ.กะทู้ จ.ภูเก็ต | ๐.๒ | ๕๙ | ๐ | / | / | / | / | ปกติ |
| ๒. | พุทธอุทยานยอดเขานาคเกิด ต.กะรน อ.เมือง จ.ภูเก็ต | ๐ | ๖๑ | ๒.๖ | / | / | / | / | ปกติ |
| ๓. | บ.ศิริวงศ์ หมู่ที่ ๑๐ ต.กำโลน อ.ลานสกา จ.นครศรีธรรมราช | ๐ | ๖๔ | ๙.๘ | / | / | / | / | ปกติ |
| ๔. | สำนักปฏิบัติธรรมพุทธที่ปิงกรรมรักษ์บุญญาวาสธรรมเขต อ.เกาะสมุย จ.สุราษฎร์ธานี | ๐ | ๖๒ | -๗.๐ | / | / | / | / | ปกติ |
| ๕. | ที่ป่าวันธรรมสถาน หมู่ที่ ๑ ต.มะเร็ต อ.เกาะสมุย จ.สุราษฎร์ธานี | ๐.๒ | ๕๗ | ๖.๑ | / | / | / | / | ปกติ |
| ๖. | บ.ผามูบ หมู่ที่ ๗ ต.แม่พูล อ.ลับแล จ.อุตรดิตถ์ | ๐ | ๕๗ | -๖.๔ | / | / | / | / | ปกติ |
| ๗. | บ.ห้วยเรือ หมู่ที่ ๙ ต.แม่พูล อ.ลับแล จ.อุตรดิตถ์ | ๐ | ๕๘ | -๗.๐ | / | / | / | / | ปกติ |
| ๘. | บ.ห้วยไต้ หมู่ที่ ๘ ต.แม่พูล อ.ลับแล จ.อุตรดิตถ์ | ๐ | ๕๔ | -๔.๗ | / | / | / | / | ปกติ |
| ๙. | สถานีวิจัยดอยปู่ย สวนสองแสน ต.สุเทพ อ.เมือง จ.เชียงใหม่ | ๐ | ๕๕ | -๘.๖ | / | / | / | / | ปกติ |
| ๑๐. | วัดพระธาตุดอยสุเทพราชวรวิหาร ต.สุเทพ อ.เมือง จ.เชียงใหม่ | N/A | N/A | N/A | N/A | N/A | N/A | N/A | N/A |
| ๑๑. | บ.บ่อหลวง ต.บ่อเกลือใต้ อ.บ่อเกลือ จ.น่าน | ๐ | ๕๗ | -๔.๖๕ | / | / | / | / | ปกติ |
| ๑๒. | บ.นาออก ต.ภูฟ้า อ.บ่อเกลือ จ.น่าน | ๐ | ๖๙ | -๑๒ | / | / | / | / | ปกติ |
| ๑๓. | บ.ห้วยล้อม ต.ภูฟ้า อ.บ่อเกลือ จ.น่าน | ๐ | ๙๑ | -๖.๘๕ | / | / | / | / | ปกติ |
| ๑๔. | บ.ทุ่งปง ต.ทุ่งกว๋าว อ.เมืองปาน จ.ลำปาง | ๐ | ๕๒ | -๙.๕๖ | / | / | / | / | ปกติ |
| ๑๕. | บ.ป่าคา ต.แจ้ซ้อน อ.เมืองปาน จ.ลำปาง | ๐ | ๕๗ | -๘.๒๗ | / | / | / | / | ปกติ |
| ๑๖. | บ.แม่แจ่ม ต.แจ้ซ้อน อ.เมืองปาน จ.ลำปาง | ๐ | ๕๘ | -๕.๑๓ | / | / | / | / | ปกติ |
| ๑๗. | บ.สันติคีรี ต.แม่สองนอก อ.แม่ฟ้าหลวง จ.เชียงราย | ๐ | ๔๘ | -๘.๖๑ | / | / | / | / | ปกติ |
| ๑๘. | บ.หินแตก ต.แม่สองใน อ.แม่ฟ้าหลวง จ.เชียงราย | ๐ | ๖๒ | -๕.๕ | / | / | / | / | ปกติ |
| ๑๙. | บ.ห้วยไร่สามัคคี ต.แม่สองใน อ.แม่ฟ้าหลวง จ.เชียงราย | ๐ | ๕๓ | -๙.๙๘ | / | / | / | / | ปกติ |
| ๒๐. | บ.ลำสินธุ์ ต.ลำสินธุ์ อ.ศรีนครินทร์ จ.พัทลุง | ๐ | ๖๐ | -๐.๐๓ | / | / | / | / | ปกติ |
| ๒๑. | บ.นาเหริน ต.คลองเฉลิม อ.กงหรา จ.พัทลุง | ๐ | ๐ | ๐ | / | / | / | / | ปกติ |
| ๒๒. | บ.เทพพนม ต.เขาพนม อ.เขาพนม จ.กระบี่ | ๐ | ๕๕ | -๐.๕ | / | / | / | / | ปกติ |
| ๒๓. | บ.บางสร้าง ต.หน้าเขา อ.เขาพนม จ.กระบี่ | ๐ | ๕๘ | ๓๐.๖๕ | / | / | / | / | ปกติ |
| ๒๔. | บ.หน้าหม้อ ต.กระบี่น้อย อ.เมือง จ.กระบี่ | ๐ | ๕๙ | -๑.๔ | / | / | / | / | ปกติ |
| ๒๕. | บ.ยาง ต.แม่งอน อ.ฝาง จ.เชียงใหม่ | ๐ | ๐ | ๐ | / | / | / | / | ปกติ |

หมายเหตุ

๑. เกณฑ์วัดปริมาณน้ำฝน

๐ - ๖๐ มม. ปกติ
 ๙๐- ๑๐๐ มม. แจ้งให้ทำการเฝ้าระวัง
 มากกว่า ๑๕๐ มม. ต้องอพยพประชาชน

๒. เกณฑ์วัดค่าแรงดันน้ำใต้ดิน(Piezometer)

๐ ถึง - ๒๙ ปกติ
 -๓๐ ถึง -๖๙ kPa แจ้งให้ทำการเฝ้าระวัง
 มากกว่า ถึง -๗๐ kPa ต้องอพยพประชาชน

๓. เกณฑ์วัดระยะการเคลื่อนตัวของมวลดิน (Inclinometer)

๐ - ๐.๔๙ มม. ปกติ
 ๐.๕ - ๔.๙ มม. แจ้งให้ทำการเฝ้าระวัง
 มากกว่า ๕ มม. ต้องอพยพประชาชน

• ปริมาณน้ำฝนที่วัดได้จากเครือข่ายเฝ้าระวังแจ้งเตือนธรณีพิบัติภัยในรอบ ๒๔ ชั่วโมง (๒ ม.ค. ๕๙ เวลา ๐๗.๐๐ น. – ๓ ม.ค. ๕๙ เวลา ๐๗.๐๐ น.)

| ภาค | จังหวัด / อำเภอ / ตำบล / หมู่บ้าน | | | | ข้อมูลปริมาณน้ำฝน (รอบ ๒๔ ชม.) | เครือข่ายฯ ทธ. (ผู้รายงาน) |
|------------------------|-----------------------------------|----------------|---------------|---------------|-----------------------------------|-------------------------------|
| เหนือ | นครสวรรค์ | แม่วงก์ | แม่เลย์ | ใหม่เรวอ | เข้าน้ำท่วมฟ้าโปร่ง อากาศร้อน | นายเสาร์ นาโพธิ์วัลย์ |
| | ลำพูน | ลี้ | ศรีวิชัย | บารมีศรีวิชัย | เข้าน้ำท่วมฟ้าโปร่ง อากาศร้อน | นายอุทร มีศรี |
| | อุดรดิตถ์ | เมือง | น้ำริด | ไร่ | เข้าน้ำท่วมฟ้าโปร่ง อากาศดี | นายสมชาย อำอะนา |
| | กำแพงเพชร | คลองลาน | สักงาม | สักงาม | เข้าน้ำท่วมฟ้าโปร่ง อากาศเย็น | นายวันเพ็ญ สิงห์สร้อย |
| ใต้ | กระบี่ | เขาพนม | เขาพนม | ห้วยพูล | เข้าน้ำท่วมฟ้าโปร่ง อากาศดี | นายโยธิน หนูเงิน |
| | ชุมพร | พะโต๊ะ | พะโต๊ะ | เขาตะเกียบทอง | เข้าน้ำท่วมฟ้าโปร่ง อากาศร้อน | นายสายันต์ คนนที |
| | ตรัง | ย่านตาขาว | นาชุมเห็ด | ลำขุน | เข้าน้ำท่วมฟ้าโปร่ง อากาศดี | นายวิน อนุรักษ์ |
| | ประจวบคีรีขันธ์ | หัวหิน | ห้วยสัตว์ใหญ่ | ป่าละอู | เข้าน้ำท่วมฟ้าโปร่ง อากาศเย็น | นายวงศ์ อาจเทศ |
| ตะวันออก | ตราด | บ่อไร่ | บ่อพลอย | บ่อไร่ | เข้าน้ำท่วมฟ้าโปร่ง อากาศร้อน | นายอำนาจ ยิ้มถนอม |
| | ปราจีนบุรี | นาดี | สะพานหิน | ปากร่วม | เข้าน้ำท่วมฟ้าโปร่ง อากาศดี | นายสำนึก อินทรชู |
| | จันทบุรี | สอยดาว | ทรายขาว | ตามูล | เข้าน้ำท่วมฟ้าโปร่ง อากาศดี | นางวันหนึ่ง โพธิ์สา |
| | ชลบุรี | ศรีราชา | หนองขาม | โค้งดารา | เข้าน้ำท่วมฟ้าโปร่ง อากาศดี | นางวรรณิ บุตรดี |
| กลาง | กาญจนบุรี | ด่านมะขามเตี้ย | จรเข้เผือก | ไพรทอง | เข้าน้ำท่วมฟ้าโปร่ง อากาศดี | นายแก้ว พูลเจริญผล |
| | นครนายก | เมือง | สาริกา | บุง | เข้าน้ำท่วมฟ้าโปร่ง อากาศดี | นายธรรมรัตน์ สาคร |
| | ราชบุรี | สวนผึ้ง | ตะนาวศรี | ห้วยน้ำหนัก | เข้าน้ำท่วมฟ้าโปร่ง มีแดดออก | นายพุด แยมพรหม |
| | ลพบุรี | สระโบสถ์ | นิยมชัย | ดงหลุ่ม | เข้าน้ำท่วมฟ้าโปร่ง อากาศดี | นางมัสยา พรหมมา |
| ตะวันออก เฉียงเหนือ | นครราชสีมา | ปักธงชัย | สะแกกราช | ชีเหล็ก | เข้าน้ำท่วมฟ้าโปร่ง อากาศเย็น | นายนา เนยกิ่ง |
| | ชัยภูมิ | เกษตรสมบูรณ์ | กุดเลาะ | หัวสะพาน | เข้าน้ำท่วมฟ้าโปร่ง อากาศดี | นายทองเสาร์ นามตะ |
| | ขอนแก่น | ภูผาม่าน | นาฝาย | สะแกเครือ | เข้าน้ำท่วมฟ้าโปร่ง อากาศร้อน | นายเอกชัย จันมา |
| | เลย | ปากชม | ชมเจริญ | แก่งปลาปก | เข้าน้ำท่วมฟ้าโปร่ง อากาศเย็น | นายทองมา ส้านสิงห์ |

หมายเหตุ : ศูนย์ปฏิบัติการธรณีพิบัติภัย ได้ประสานงานเครือข่ายเฝ้าระวังแจ้งเตือนธรณีพิบัติภัย จำนวน ๒๐ คน เพื่อรวบรวมข้อมูลในพื้นที่เพื่อจัดทำรายงานสถานการณ์ธรณีพิบัติภัยประจำวัน วันอาทิตย์ที่ ๓ มกราคม ๒๕๕๙

ศูนย์ปฏิบัติการธรณีพิบัติภัย สำนักธรณีวิทยาสิ่งแวดล้อม
กรมทรัพยากรธรณี กระทรวงทรัพยากรธรรมชาติและสิ่งแวดล้อม
โทร ๐๒ ๖๒๑ ๙๗๐๓-๕ โทรสาร ๐๒ ๖๒๑ ๙๗๐๐
www.dmr.go.th