



# กรมทรัพยากรธรณี

## สรุปรายงานสถานการณ์ธรณีพิบัติภัยประจำวัน

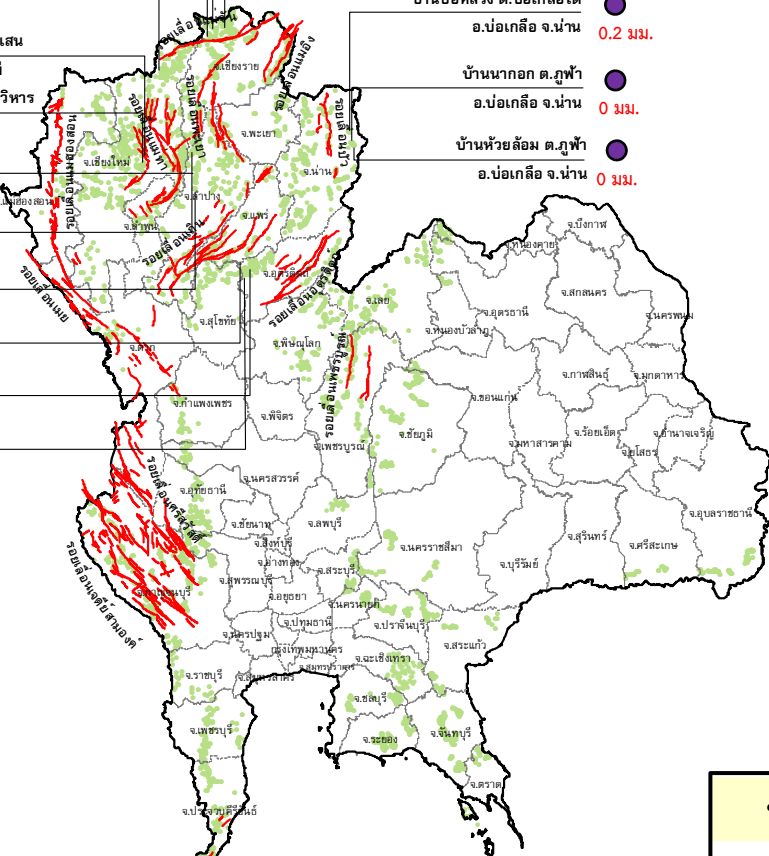
วันจันทร์ที่ 4 มกราคม 2559 เวลา 09.00 น.



**ประกาศเฝ้าระวังดินถล่ม  
กรมทรัพยากรธรณี**

- บ้านหินแตก ต.แม่สลองใน 0 มม.
- บ้านสันติคีรี ต.แม่สลองนอก 0 มม.
- อ.แม่ฟ้าหลวง จ.เชียงราย 0 มม.
- บ้านยาง ต.แม่จอน 0 มม.
- อ.ฝาง จ.เชียงใหม่ 0 มม.
- สถานีวิจัยคอกปูย สวนสองแสน 0 มม.
- ต.สุเทพ อ.เมือง จ.เชียงใหม่ 0 มม.
- วัดพระธาตุคอกยสุเทพราชวรวิหาร N/A
- ต.สุเทพ อ.เมือง จ.เชียงใหม่ 0 มม.
- บ้านแม่แจ่ม ต.แจ้ซ้อน 0 มม.
- อ.เมืองปาน จ.ลำปาง 0 มม.
- บ้านป่าคา ต.แจ้ซ้อน 0 มม.
- อ.เมืองปาน จ.ลำปาง 0 มม.
- บ้านทุ่งปง ต.ทุ่งกวาว 0 มม.
- อ.เมืองปาน จ.ลำปาง 0 มม.
- บ้านห้วยเรือ ต.แม่พูล 0 มม.
- อ.ลับแล จ.อุตรดิตถ์ 0 มม.
- บ้านผามูบ ต.แม่พูล 0 มม.
- อ.ลับแล จ.อุตรดิตถ์ 0 มม.
- บ้านห้วยใต้ ต.แม่พูล 0 มม.
- อ.ลับแล จ.อุตรดิตถ์ 0 มม.

- บ้านห้วยไร่สามัคคี ต.แม่สลองใน 0 มม.
- อ.แม่ฟ้าหลวง จ.เชียงราย 0 มม.
- บ้านบ่อหลวง ต.บ่อเกลือใต้ 0.2 มม.
- อ.บ่อเกลือ จ.น่าน 0 มม.
- บ้านนาออก ต.ภูฟ้า 0 มม.
- อ.บ่อเกลือ จ.น่าน 0 มม.
- บ้านห้วยล้อม ต.ภูฟ้า 0 มม.
- อ.บ่อเกลือ จ.น่าน 0 มม.



- บ้านบางสร้าน ต.หน้าเขา 0 มม.
- อ.เขาพนม จ.กระบี่ 0 มม.
- บ้านเทพพนม ต.เขาพนม 0 มม.
- อ.เขาพนม จ.กระบี่ 0 มม.
- บ้านหน้าหม้อ ต.กระบี่น้อย 0 มม.
- อ.เมือง จ.กระบี่ 0 มม.
- สำนักสงฆ์คอกยพินมีตร ต.ป่าตอง อ.เกาะลันตา จ.ภูเก็ต 0 มม.
- พุทธอุทยานยอดเขานาคเกิด ต.กระรน อ.เมือง จ.ภูเก็ต 0 มม.

- สำนักปฏิบัติธรรมพุทธที่ปึงกรธรมรรมชัษญญาวาส ต.มะเร็ด อ.เกาะสมุย จ.สุราษฎร์ธานี 0 มม.
- ที่ภาวันธรรมสถาน ม.1 ต.มะเร็ด อ.เกาะสมุย จ.สุราษฎร์ธานี 0 มม.
- บ.คีรีวงศ์ ม.10 ต.กำโลน อ.ลานสกา จ.นครศรีธรรมราช 0 มม.
- บ้านลำสินธุ์ ต.ลำสินธุ์ อ.ศรีนครินทร์ จ.พัทลุง 0 มม.
- บ้านนาเหรน ต.คลองเฉลิม อ.กงหรา จ.พัทลุง 0 มม.

### ประเภทของภัยที่เกิด

**คำอธิบายสัญลักษณ์**

- พื้นที่ประกาศเฝ้าระวังดินถล่ม
- พื้นที่คาดการณ์ปริมาณน้ำฝนที่อาจก่อให้เกิดดินถล่ม (1)
- ดินถล่ม/ดินไหล/หินร่วง/รอยแยก
- จุดเหนือศูนย์เกิดแผ่นดินไหว
- สึนามิ
- หลุมยุบ/ดินทรุดตัว
- ปริมาณน้ำฝน 24 ชม. จากเครื่องวัดปริมาณน้ำฝนอัตโนมัติของกรมทรัพยากรธรณี 25 สถานี (มม.)
- ปริมาณน้ำฝนในพื้นที่เสี่ยงภัยมากกว่า 100 มม. ขึ้นไป
- อาสาสมัครเครือข่ายวัดปริมาณน้ำฝนของกรมทรัพยากรธรณี
- รอยเลื่อนมีพลัง



รายงานสถานการณ์ธรณีพิบัติภัยประจำวัน  
วันจันทร์ที่ ๔ มกราคม พ.ศ. ๒๕๕๙ เวลา ๐๙.๐๐ น.



๑. ประกาศกรมทรัพยากรธรณี

- ไม่มี

๒. ธรณีพิบัติภัยภายในประเทศ รอบ ๒๔ ชั่วโมง

๒.๑ ดินถล่มน้ำป่าไหลหลาก ดินไหล หินร่วง รอยแยก และหลุมยุบ

- ไม่มี

๒.๒ แผ่นดินไหว

- ไม่มี

๓. ธรณีพิบัติภัยทั่วโลก รอบ ๒๔ ชั่วโมง ที่มีผลกระทบรุนแรง (ดินถล่ม ภูเขาไฟระเบิด แผ่นดินไหว สึนามิ หลุมยุบและอื่นๆ)

- เวลา ๐๖.๐๕ น. เกิดแผ่นดินไหวบนบก ขนาด ๖.๖ ลีท ๑๐ กม. บริเวณพรมแดนประเทศพม่า – อินเดีย แผ่นดินไหวครั้งนี้ ไม่ส่งผลกระทบต่อประเทศไทย คาดว่าบริเวณใกล้จุดศูนย์กลางสิ่งปลูกสร้างแตกร้าวและมีความเสียหาย (ที่มา : USGS และสำนักเฝ้าระวังแผ่นดินไหว กรมอุตุนิยมวิทยา)

๔. พื้นที่ติดตามและเฝ้าระวังสถานการณ์ธรณีพิบัติภัยดินถล่มและน้ำป่าไหลหลากของกรมทรัพยากรธรณี

- เนื่องจากในพื้นที่เสี่ยงภัยดินถล่ม มีปริมาณน้ำฝนไม่ถึงเกณฑ์การเฝ้าระวัง ประกอบกับบางพื้นที่ไม่มีฝนตก จึงไม่มีพื้นที่ติดตามสถานการณ์พิบัติภัยดินถล่ม และน้ำป่าไหลหลาก

๕. แนวทางการบริหาร

กรณีสถานการณ์ปกติ

- กรมทรัพยากรธรณี ร่วมกับหน่วยงานต่างๆ ที่เกี่ยวข้องดำเนินการติดตามสถานการณ์อย่างต่อเนื่องสม่ำเสมอ เพื่อให้พร้อมสำหรับการแลกเปลี่ยนและสนับสนุนข้อมูลด้านการบริหารจัดการพิบัติภัยของแต่ละหน่วยงาน และเป็นการช่วยบรรเทาและลดผลกระทบจากพิบัติภัยที่อาจเกิดขึ้นต่อชีวิตและทรัพย์สินของประชาชนอีกทางหนึ่ง
- หน่วยงานที่เกี่ยวข้องเตรียมความพร้อมเพื่อรับมือกับสถานการณ์ที่อาจเกิดขึ้นได้อย่างทันที่
- แจ้งข้อมูล/ข่าวสาร/รายงาน อย่างสม่ำเสมอ

## ข้อมูลสนับสนุนที่ใช้ในการวิเคราะห์ ติดตามและเฝ้าระวังธรณีพิบัติภัยดินถล่ม ศูนย์ปฏิบัติการธรณีพิบัติภัย มีดังนี้

### • สภาพอากาศ (กรมอุตุนิยมวิทยา)

บริเวณความกดอากาศสูงจากประเทศจีนที่แผ่ปกคลุมบริเวณประเทศไทยตอนบนเริ่มมีกำลังอ่อนลง แต่ยังคงทำให้บริเวณประเทศไทยตอนบนมีอากาศเย็นโดยทั่วไปกับมีหมอกในตอนเช้า ขอให้ประชาชนดูแลสุขภาพเนื่องจากอากาศที่เปลี่ยนแปลง และเพิ่มความระมัดระวังในการสัญจรผ่านบริเวณที่มีหมอกไว้ด้วย

อนึ่ง คลื่นกระแสลมตะวันตกจะเคลื่อนที่ผ่านบริเวณภาคเหนือตอนบนในวันนี้ (๔ ม.ค. ๕๘) ทำให้บริเวณดังกล่าวจะมีฝนบางแห่ง หลังจากนั้นอากาศจะเย็นลง อุณหภูมิจะลดลง ๒ - ๔ องศาเซลเซียส

- ปริมาณน้ำฝนสูงสุดวัดได้ที่อำเภอเมือง จังหวัดนราธิวาส (ที่มา: กรมอุตุนิยมวิทยา)

### • พื้นที่คาดการณ์ปริมาณน้ำฝนที่อาจก่อให้เกิดดินถล่มล่วงหน้า ๓ วัน จากแบบจำลองพื้นที่อ่อนไหวต่อดินถล่มแบบพลวัต (AP Model) สำหรับศูนย์ปฏิบัติการธรณีพิบัติภัย

- จังหวัดยะลา/เฝ้าระวังในระยะ ๒ - ๓ วันนี้

หมายเหตุ AP Model เป็นการวิเคราะห์ข้อมูลเชิงสถิติของปริมาณน้ำฝนสะสมและเหตุการณ์ดินถล่มในอดีตนำมาสร้างเกณฑ์น้ำฝนสะสมวิกฤตสำหรับเฝ้าระวังและแจ้งเตือนภัยดินถล่ม ข้อมูลการคาดการณ์ปริมาณน้ำฝนล่วงหน้า ๗๒ ชั่วโมงโดยสถาบันสารสนเทศทรัพยากรน้ำและการเกษตร ได้นำมาวิเคราะห์ด้วยแบบจำลอง AP Model เพื่อคาดการณ์พื้นที่ที่จะติดตาม/เฝ้าระวังธรณีพิบัติภัยดินถล่มล่วงหน้า

### • ปริมาณน้ำฝนจากเครื่องวัดอัตโนมัติ ในรอบ ๒๔ ชั่วโมง ที่วัดได้มากกว่า ๕๐ มม.

- ไม่มีปริมาณน้ำฝนถึงเกณฑ์การเฝ้าระวังเบื้องต้นของศูนย์ปฏิบัติการธรณีพิบัติภัย

•ข้อมูลจากเครื่องตรวจติดตามการเคลื่อนตัวของมวลดิน กรมทรัพยากรธรณีในรอบ ๒๔ ชั่วโมง (๓ ม.ค. ๕๙ เวลา ๐๗.๐๐ น. – ๔ ม.ค. ๕๙ เวลา ๐๗.๐๐ น.)

ลำดับ	สถานี	ปริมาณน้ำฝน (มม.)	ความชื้นสัมพัทธ์ (%)	แรงดันน้ำใต้ดิน (Piezometer,kpa)	การเคลื่อนตัวของมวลดิน ในรอบ ๒๔ ชม. ( Inclinometer)				การประเมินสถานการณ์
					จุดที่ ๑		จุดที่ ๒		
					ไม่เคลื่อนตัว	เคลื่อนตัว (มม.)	ไม่เคลื่อนตัว	เคลื่อนตัว (มม.)	
๑.	สำนักสงฆ์ดอยเทพนิมิต ต.ป่าตอง อ.กะทู้ จ.ภูเก็ต	๐	๕๙	๐	/	/	/	/	ปกติ
๒.	พุทธอุทยานยอดเขานาคเกิด ต.กะรน อ.เมือง จ.ภูเก็ต	๐	๖๑	๒.๓	/	/	/	/	ปกติ
๓.	บ.คีรีวงศ์ หมู่ที่ ๑๐ ต.กำโลน อ.ลานสกา จ.นครศรีธรรมราช	๐	๖๔	๙.๗	/	/	/	/	ปกติ
๔.	สำนักปฏิบัติธรรมพุทธที่ปิงกรรมวิทย์บุญญาวาสธรรมเขต อ.เกาะสมุย จ.สุราษฎร์ธานี	๐	๖๑	-๗	/	/	/	/	ปกติ
๕.	ที่ป่าวันธรรมสถาน หมู่ที่ ๑ ต.มะเร็ต อ.เกาะสมุย จ.สุราษฎร์ธานี	๐	๕๖	๖	/	/	/	/	ปกติ
๖.	บ.ผามูบ หมู่ที่ ๗ ต.แม่พูล อ.ลับแล จ.อุตรดิตถ์	๐	๕๕	-๖.๕	/	/	/	/	ปกติ
๗.	บ.ห้วยเรือ หมู่ที่ ๙ ต.แม่พูล อ.ลับแล จ.อุตรดิตถ์	๐	๕๘	-๗.๒	/	/	/	/	ปกติ
๘.	บ.ห้วยไต้ หมู่ที่ ๘ ต.แม่พูล อ.ลับแล จ.อุตรดิตถ์	๐	๕๒	-๔.๗	/	/	/	/	ปกติ
๙.	สถานีวิจัยดอยปู่ย สวนสองแสน ต.สุเทพ อ.เมือง จ.เชียงใหม่	๐	๕๖	-๘.๘	/	/	/	/	ปกติ
๑๐.	วัดพระธาตุดอยสุเทพราชวรวิหาร ต.สุเทพ อ.เมือง จ.เชียงใหม่	N/A	N/A	N/A	N/A	N/A	N/A	N/A	N/A
๑๑.	บ.บ่อหลวง ต.บ่อเกลือใต้ อ.บ่อเกลือ จ.น่าน	๐.๒	๕๗	-๔.๙๑	/	/	/	/	ปกติ
๑๒.	บ.นาออก ต.ภูฟ้า อ.บ่อเกลือ จ.น่าน	๐	๖๘	-๑๒.๖๐	/	/	/	/	ปกติ
๑๓.	บ.ห้วยล้อม ต.ภูฟ้า อ.บ่อเกลือ จ.น่าน	๐	๙๑	-๗.๙๑	/	/	/	/	ปกติ
๑๔.	บ.ทุ่งปง ต.ทุ่งกว๋าว อ.เมืองปาน จ.ลำปาง	๐	๕๑	-๙.๘๑	/	/	/	/	ปกติ
๑๕.	บ.ป่าคา ต.แจ้ซ้อน อ.เมืองปาน จ.ลำปาง	๐	๕๗	-๘.๓๗	/	/	/	/	ปกติ
๑๖.	บ.แม่แจ่ม ต.แจ้ซ้อน อ.เมืองปาน จ.ลำปาง	๐	๕๗	-๕.๒๕	/	/	/	/	ปกติ
๑๗.	บ.สันติคีรี ต.แม่สองนอก อ.แม่ฟ้าหลวง จ.เชียงราย	๐	๔๘	-๘.๙๑	/	/	/	/	ปกติ
๑๘.	บ.หินแตก ต.แม่สองใน อ.แม่ฟ้าหลวง จ.เชียงราย	๐	๖๓	-๕.๗๕	/	/	/	/	ปกติ
๑๙.	บ.ห้วยไร่สามัคคี ต.แม่สองใน อ.แม่ฟ้าหลวง จ.เชียงราย	๐	๕๓	-๑๐.๒๗	/	/	/	/	ปกติ
๒๐.	บ.ลำสินธุ์ ต.ลำสินธุ์ อ.ศรีนครินทร์ จ.พัทลุง	๐	๖๑	-๐.๐๓	/	/	/	/	ปกติ
๒๑.	บ.นาเหริน ต.คลองเฉลิม อ.กงหรา จ.พัทลุง	๐	๐	๐	/	/	/	/	ปกติ
๒๒.	บ.เทพพนม ต.เขาพนม อ.เขาพนม จ.กระบี่	๐	๕๖	-๐.๕๖	/	/	/	/	ปกติ
๒๓.	บ.บางสร้าง ต.หน้าเขา อ.เขาพนม จ.กระบี่	๐	๕๙	๓๐.๕๙	/	/	/	/	ปกติ
๒๔.	บ.หน้าหม้อ ต.กระบี่น้อย อ.เมือง จ.กระบี่	๐	๕๙	-๑.๓๙	/	/	/	/	ปกติ
๒๕.	บ.ยาง ต.แม่งอน อ.ฝาง จ.เชียงใหม่	๐	๐	๐	/	/	/	/	ปกติ

หมายเหตุ

๑. เกณฑ์วัดปริมาณน้ำฝน

๐ - ๖๐ มม. ปกติ  
 ๙๐- ๑๐๐ มม. แจ้งให้ทำการเฝ้าระวัง  
 มากกว่า ๑๕๐ มม. ต้องอพยพประชาชน

๒. เกณฑ์วัดค่าแรงดันน้ำใต้ดิน(Piezometer)

๐ ถึง - ๒๙ ปกติ  
 -๓๐ ถึง -๖๙ kPa แจ้งให้ทำการเฝ้าระวัง  
 มากกว่า ถึง -๗๐ kPa ต้องอพยพประชาชน

๓. เกณฑ์วัดระยะการเคลื่อนตัวของมวลดิน (Inclinometer)

๐ - ๐.๔๙ มม. ปกติ  
 ๐.๕ - ๔.๙ มม. แจ้งให้ทำการเฝ้าระวัง  
 มากกว่า ๕ มม. ต้องอพยพประชาชน

• ปริมาณน้ำฝนที่วัดได้จากเครือข่ายเฝ้าระวังแจ้งเตือนธรณีพิบัติภัยในรอบ ๒๔ ชั่วโมง (๓ ม.ค. ๕๙ เวลา ๐๗.๐๐ น. – ๔ ม.ค. ๕๙ เวลา ๐๗.๐๐ น.)

ภาค	จังหวัด / อำเภอ / ตำบล / หมู่บ้าน				ข้อมูลปริมาณน้ำฝน (รอบ ๒๔ ชม.)	เครือข่ายฯ ทธ. (ผู้รายงาน)
เหนือ	ลำพูน	ลี้	ศรีวิชัย	บารมีศรีวิชัย	เข้าน้ำท่วมฟ้าโปร่ง อากาศหนาว	นายอุทร มีศรี
	เชียงใหม่	เชียงดาว	เชียงดาว	ทุ่งดินแดง	เข้าน้ำท่วมฟ้าโปร่ง อากาศเย็น	นายคณัย รวดสำราญ
	น่าน	บ่อเกลือ	ภูฟ้า	อุทยานภูคา	เข้าน้ำท่วมฟ้าโปร่ง อากาศเย็น	นายวุ่น คำแคว้น
	นครสวรรค์	แม่วงก์	แม่เลี้ยว	ใหม่แม่เฒ่า	เข้าน้ำท่วมฟ้าโปร่ง อากาศดี	นายเสาร์ นาไพรวัลย์
ใต้	ตรัง	นาโยง	ช่อง	ไสท่อน	เข้าน้ำท่วมฟ้าโปร่ง อากาศดี	นายการุณ ศรีเกตุ
	สตูล	ควนกาหลง	ควนกาหลง	ซอย ๘	เข้าน้ำท่วมฟ้าโปร่ง อากาศดี	นายชาญวิทย์ นิเจอร์
	กระบี่	เมือง	เขาคราม	ทุ่ง	เข้าน้ำท่วมฟ้าโปร่ง อากาศดี	นายสมัย ทัดศรี
	ชุมพร	สวี	เขาทะเล	เขาหลัก	เข้าน้ำท่วมฟ้าโปร่ง อากาศดี	นายสันติ ไกรักษ์
ตะวันออก	ปราจีนบุรี	นาดี	สะพานหิน	โนนม่วง	เข้าน้ำท่วมฟ้าโปร่ง อากาศเย็น	นายวินัย เคราะห์ดี
	สระแก้ว	ตาพระยา	ทัพราช	หนองผักแว่น	เข้าน้ำท่วมฟ้าโปร่ง อากาศร้อน	นายนิวัฒน์ สุนทร
	ชลบุรี	บ่อทอง	บ่อกลางทอง	เขากล้วย	เข้าน้ำท่วมฟ้าโปร่ง อากาศร้อน	นายจรรย์ โกมินทร์
	ระยอง	บ้านค่าย	ชากบก	เขาลอย	เข้าน้ำท่วมฟ้าโปร่ง อากาศร้อน	นายประชน เขียวภู
กลาง	กาญจนบุรี	ด่านมะขามเตี้ย	จรเข้เผือก	หนองกวาง	เข้าน้ำท่วมฟ้าโปร่ง อากาศร้อน	นายบัญญัติ อินยวง
	นครนายก	บ้านนา	เขาเพิ่ม	ตลาดเขาน้อย	เข้าน้ำท่วมฟ้าโปร่ง อากาศดี	นายพูนทรัพย์ หนูน้อย
	ราชบุรี	สวนผึ้ง	ตะนาวศรี	ห้วยน้ำหนัก	เข้าน้ำท่วมฟ้าโปร่ง อากาศดี	นายพุด แยมพรหม
	สุพรรณบุรี	ด่านช้าง	นิคมกระเสียว	พุทวาย	เข้าน้ำท่วมฟ้าโปร่ง อากาศดี	นายสุทร ศรีบุญเพ็ง
ตะวันออก เฉียงเหนือ	อุบลราชธานี	น้ำยืน	โดมประดิษฐ์	เข้ด่อน	เข้าน้ำท่วมฟ้าหวั อากาศหนาว	นางอุทัย พิมลนอก
	ศรีสะเกษ	ขุนหาญ	บักดอง	น้ำมุด	เข้าน้ำท่วมฟ้าโปร่ง อากาศหนาว	นายชาติรี สมนึก
	หนองคาย	สังคม	บ้านม่วง	ตาดเสริม	เข้าน้ำท่วมฟ้าโปร่ง อากาศหนาว	นายทรงเดช พลท่า
	ชัยภูมิ	เทพสถิต	นาช่าง	โคกอนุ	เข้าน้ำท่วมฟ้าโปร่ง อากาศเย็น	นายสงวน อุดมนอก

หมายเหตุ : ศูนย์ปฏิบัติการธรณีพิบัติภัย ได้ประสานงานเครือข่ายเฝ้าระวังแจ้งเตือนธรณีพิบัติภัย จำนวน ๒๐ คน เพื่อรวบรวมข้อมูลในพื้นที่เพื่อจัดทำรายงานสถานการณ์ธรณีพิบัติภัยประจำวัน วันอาทิตย์ที่ ๔ มกราคม ๒๕๕๙

ศูนย์ปฏิบัติการธรณีพิบัติภัย สำนักธรณีวิทยาสิ่งแวดล้อม  
กรมทรัพยากรธรณี กระทรวงทรัพยากรธรรมชาติและสิ่งแวดล้อม  
โทร ๐๒ ๖๒๑ ๙๗๐๓-๕ โทรสาร ๐๒ ๖๒๑ ๙๗๐๐  
[www.dmr.go.th](http://www.dmr.go.th)