



กรมทรัพยากรธรณี

สรุปรายงานสถานการณ์ธรณีพิบัติภัยประจำวัน

วันอาทิตย์ที่ 10 มกราคม 2559 เวลา 11.30 น.

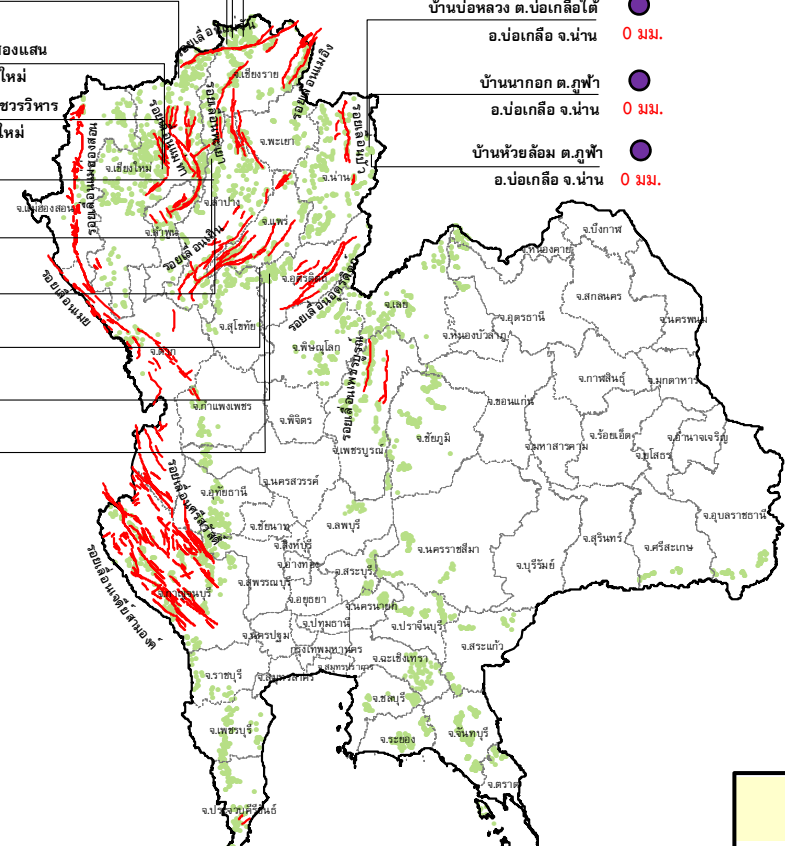


**ประกาศเฝ้าระวังดินถล่ม
กรมทรัพยากรธรณี**

- บ้านหินแตก ต.แม่สลองใน 0 มม.
- อ.แม่ฟ้าหลวง จ.เชียงราย 0 มม.
- บ้านสันติคีรี ต.แม่สลองนอก 0 มม.
- อ.แม่ฟ้าหลวง จ.เชียงราย 0 มม.
- บ้านยาง ต.แม่ฮ่อง 0 มม.
- อ.ฝาง จ.เชียงใหม่ 0 มม.
- สถานีวิจัยคอกปูย สวนสองแสน 0 มม.
- ต.สุเทพ อ.เมือง จ.เชียงใหม่ 0 มม.
- วัดพระธาตุดอยสุเทพราชวรวิหาร N/A
- ต.สุเทพ อ.เมือง จ.เชียงใหม่ 0 มม.
- บ้านแม่แจ่ม ต.แจ้ซ้อน 0 มม.
- อ.เมืองปาน จ.ลำปาง 0 มม.
- บ้านป่าคา ต.แจ้ซ้อน 0 มม.
- อ.เมืองปาน จ.ลำปาง 0 มม.
- บ้านห้วยปง ต.ทุ่งกวาว 0 มม.
- อ.เมืองปาน จ.ลำปาง 0 มม.
- บ้านห้วยเรือ ต.แม่พูล 0 มม.
- อ.ลับแล จ.อุตรดิตถ์ 0 มม.
- บ้านผามูบ ต.แม่พูล N/A
- อ.ลับแล จ.อุตรดิตถ์ 0 มม.
- บ้านห้วยใต้ ต.แม่พูล 0 มม.
- อ.ลับแล จ.อุตรดิตถ์ 0 มม.

- บ้านห้วยไร่สามัคคี ต.แม่สลองใน 0.2 มม.
- อ.แม่ฟ้าหลวง จ.เชียงราย 0.2 มม.
- บ้านบ่อหลวง ต.บ่อเกลือใต้ 0 มม.
- อ.บ่อเกลือ จ.น่าน 0 มม.
- บ้านนาออก ต.ภูฟ้า 0 มม.
- อ.บ่อเกลือ จ.น่าน 0 มม.
- บ้านห้วยล้อม ต.ภูฟ้า 0 มม.
- อ.บ่อเกลือ จ.น่าน 0 มม.

- บ้านบางสำนัง ต.หน้าเขา 0 มม.
- อ.เขาพนม จ.กระบี่ 0 มม.
- บ้านเทพพนม ต.เขาพนม 0 มม.
- อ.เขาพนม จ.กระบี่ 0 มม.
- บ้านหน้าหม้อ ต.กระบี่น้อย 0 มม.
- อ.เมือง จ.กระบี่ 0 มม.
- สำนักสงฆ์คอกเทพนิมิตร์ 0 มม.
- ต.ป่าตอง อ.กระบี่ จ.ภูเก็ต 0 มม.
- พุทธอุทยานยอดเขานาคเกิด 0 มม.
- ต.กะรน อ.เมือง จ.ภูเก็ต 0 มม.
- สำนักปฏิบัติธรรมพุทธที่บังกรรมรักษาบุญญาวาส ต.มะเร็ด อ.เกาะสมุย จ.สุราษฎร์ธานี 0 มม.
- ที่ปกาวันธรรมสถาน ม.1 ต.มะเร็ด อ.เกาะสมุย จ.สุราษฎร์ธานี 0.2 มม.
- บ.ศิริวงศ์ ม.10 ต.กำโลน อ.ลานสกา จ.นครศรีธรรมราช 0 มม.
- บ้านลำสินธุ์ ต.ลำสินธุ์ อ.ศรีนครินทร์ จ.พัทลุง 0 มม.
- บ้านนาเหรน ต.คลองเฉลิม อ.งหวา จ.พัทลุง 0 มม.



ประเภทของภัยที่เกิด

คำอธิบายสัญลักษณ์

- พื้นที่ประกาศเฝ้าระวังดินถล่ม
- พื้นที่คาดการณ์ปริมาณน้ำฝนที่อาจก่อให้เกิดดินถล่ม
- ดินถล่ม/ดินไหล/หินร่วง/รอยแยก
- จุดเหนือศูนย์เกิดแผ่นดินไหว
- สีนามิ
- หลุมยุบ/ดินทรุดตัว
- ปริมาณน้ำฝน 24 ชม. จากเครื่องวัดปริมาณน้ำฝนอัตโนมัติของกรมทรัพยากรธรณี 25 สถานี
- ปริมาณน้ำฝนในพื้นที่เสี่ยงภัยมากกว่า 100 มม. ขึ้นไป
- อาสาสมัครเครือข่ายวัดปริมาณน้ำฝนของกรมทรัพยากรธรณี
- รอยเลื่อนมีพลัง



๑. ประกาศกรมทรัพยากรธรณี

- ไม่มี

๒. ธรณีพิบัติภัยภายในประเทศ รอบ ๒๔ ชั่วโมง

๒.๑ ดินถล่มน้ำป่าไหลหลาก ดินไหล หินร่วง รอยแยก และหลุมยุบ

- ไม่มี

๒.๒ แผ่นดินไหว

- ไม่มี

๓. ธรณีพิบัติภัยทั่วโลก รอบ ๒๔ ชั่วโมง ที่มีผลกระทบรุนแรง (ดินถล่ม ภูเขาไฟระเบิด แผ่นดินไหว สึนามิ หลุมยุบและอื่นๆ)

- ไม่มี

๔. พื้นที่ติดตามและเฝ้าระวังสถานการณ์ธรณีพิบัติภัยดินถล่มและน้ำป่าไหลหลากของกรมทรัพยากรธรณี

- เนื่องจากในพื้นที่เสี่ยงภัยดินถล่ม มีปริมาณน้ำฝนไม่ถึงเกณฑ์การเฝ้าระวัง ประกอบกับบางพื้นที่ไม่มีฝนตก จึงไม่มีพื้นที่ติดตามสถานการณ์พิบัติภัยดินถล่ม และน้ำป่าไหลหลาก

๕. แนวทางการบริหาร

กรณีสถานการณ์ปกติ

- กรมทรัพยากรธรณี ร่วมกับหน่วยงานต่างๆ ที่เกี่ยวข้องดำเนินการติดตามสถานการณ์อย่างต่อเนื่องสม่ำเสมอ เพื่อให้พร้อมสำหรับการแลกเปลี่ยนและสนับสนุนข้อมูลด้านการบริหารจัดการพิบัติภัยของแต่ละหน่วยงาน และเป็นการช่วยบรรเทาและลดผลกระทบจากพิบัติภัยที่อาจเกิดขึ้นต่อชีวิตและทรัพย์สินของประชาชนอีกทางหนึ่ง
- หน่วยงานที่เกี่ยวข้องเตรียมความพร้อมเพื่อรับมือกับสถานการณ์ที่อาจเกิดขึ้นได้อย่างทันที่
- แจ้งข้อมูล/ข่าวสาร/รายงาน อย่างสม่ำเสมอ

ข้อมูลสนับสนุนที่ใช้ในการวิเคราะห์ ติดตามและเฝ้าระวังธรณีพิบัติภัยดินถล่ม ศูนย์ปฏิบัติการธรณีพิบัติภัย มีดังนี้

• สภาพอากาศ (กรมอุตุนิยมวิทยา)

- บริเวณความกดอากาศสูงกำลังอ่อนปกคลุมประเทศไทยตอนบน และทะเลจีนใต้ ในขณะที่มีกระแสลมฝ่ายตะวันตกจากประเทศเมียนมาร์เคลื่อนเข้าปกคลุมภาคเหนือและภาคตะวันออกเฉียงเหนือ ทำให้บริเวณดังกล่าว ยังคงมีอากาศหนาวเย็นโดยทั่วไป และอุณหภูมิลดลงเล็กน้อย ขอให้ประชาชนดูแลรักษาสุขภาพเนื่องจากอากาศที่เปลี่ยนแปลงไว้ด้วย

สำหรับลมตะวันออกเฉียงใต้ยังคงพัดปกคลุมภาคตะวันออกเฉียงเหนือตอนล่าง ภาคกลางตอนล่าง และภาคตะวันออก ทำให้บริเวณดังกล่าวยังคงมีฝนเกิดขึ้นได้ในระยะนี้

- ปริมาณน้ำฝนสูงสุดวัดได้ที่ สถานีอุตุนิยมวิทยาเกษตรห้วยโป่ง จังหวัดระยอง ๒๓.๕ มม. (ที่มา: กรมอุตุนิยมวิทยา)

• พื้นที่คาดการณ์ปริมาณน้ำฝนที่อาจก่อให้เกิดดินถล่มล่วงหน้า ๓ วัน จากแบบจำลองพื้นที่อ่อนไหวต่อดินถล่มแบบพลวัต (AP Model) สำหรับศูนย์ปฏิบัติการธรณีพิบัติภัย

- ไม่มีพื้นที่คาดการณ์/เฝ้าระวังในระยะ ๒ - ๓ วันนี้

หมายเหตุ AP Model เป็นการวิเคราะห์ข้อมูลเชิงสถิติของปริมาณน้ำฝนสะสมและเหตุการณ์ดินถล่มในอดีตนำมาสร้างเกณฑ์น้ำฝนสะสมวิกฤตสำหรับเฝ้าระวังและแจ้งเตือนภัยดินถล่ม ข้อมูลการคาดการณ์ปริมาณน้ำฝนล่วงหน้า ๗๒ ชั่วโมงโดยสถาบันสารสนเทศทรัพยากรน้ำและการเกษตร ได้นำมาวิเคราะห์ด้วยแบบจำลอง AP Model เพื่อคาดการณ์พื้นที่ที่จะติดตาม/เฝ้าระวังธรณีพิบัติภัยดินถล่มล่วงหน้า

• ปริมาณน้ำฝนจากเครื่องวัดอัตโนมัติ ในรอบ ๒๔ ชั่วโมง ที่วัดได้มากกว่า ๕๐ มม.

- ไม่มีปริมาณน้ำฝนถึงเกณฑ์การเฝ้าระวังเบื้องต้นของศูนย์ปฏิบัติการธรณีพิบัติภัย

•ข้อมูลจากเครื่องตรวจติดตามการเคลื่อนตัวของมวลดิน กรมทรัพยากรธรณีในรอบ ๒๔ ชั่วโมง (๙ ม.ค. ๕๙ เวลา ๐๗.๐๐ น. – ๑๐ ม.ค. ๕๙ เวลา ๐๗.๐๐ น.)

ลำดับ	สถานี	ปริมาณน้ำฝน (มม.)	ความชื้นสัมพัทธ์ (%)	แรงดันน้ำใต้ดิน (Piezometer kpa)	การเคลื่อนตัวของมวลดิน ในรอบ ๒๔ ชม. (Inclinometer)				การประเมินสถานการณ์
					จุดที่ ๑		จุดที่ ๒		
					ไม่เคลื่อนตัว	เคลื่อนตัว (มม.)	ไม่เคลื่อนตัว	เคลื่อนตัว (มม.)	
๑.	สำนักสงฆ์ดอยเทพนิมิต ต.ป่าตอง อ.กะทู้ จ.ภูเก็ต	๐	๕๙	๐	/	/	/	/	ปกติ
๒.	พุทธอุทยานยอดเขานาคเกิด ต.กะรน อ.เมือง จ.ภูเก็ต	๐	๕๙	๒.๒	/	/	/	/	ปกติ
๓.	บ.ศิริวงศ์ หมู่ที่ ๑๐ ต.กำโลน อ.ลานสกา จ.นครศรีธรรมราช	๐	๖๔	๙.๘	/	/	/	/	ปกติ
๔.	สำนักปฏิบัติธรรมพุทธที่ปิงกรรมรักษ์บุญญาวาสธรรมะเรต อ.เกาะสมุย จ.สุราษฎร์ธานี	๐	๖๒	- ๗.๐	/	/	/	/	ปกติ
๕.	ที่ป่าวันธรรมสถาน หมู่ที่ ๑ ต.มะเร็ด อ.เกาะสมุย จ.สุราษฎร์ธานี	๐.๒	๕๕	๖.๐	/	/	/	/	ปกติ
๖.	บ.ผามูบ หมู่ที่ ๗ ต.แม่พูล อ.ลับแล จ.อุตรดิตถ์	N/A	N/A	N/A	N/A	N/A	N/A	N/A	N/A
๗.	บ.ห้วยเรือ หมู่ที่ ๙ ต.แม่พูล อ.ลับแล จ.อุตรดิตถ์	๐	๕๔	- ๗.๑	/	/	/	/	ปกติ
๘.	บ.ห้วยไต้ หมู่ที่ ๘ ต.แม่พูล อ.ลับแล จ.อุตรดิตถ์	๐	๕๑	- ๔.๘	/	/	/	/	ปกติ
๙.	สถานีวิจัยดอยปู่ย สวนสองแสน ต.สุเทพ อ.เมือง จ.เชียงใหม่	๐	๕๒	- ๘.๗	/	/	/	/	ปกติ
๑๐.	วัดพระธาตุดอยสุเทพราชวรวิหาร ต.สุเทพ อ.เมือง จ.เชียงใหม่	N/A	N/A	N/A	N/A	N/A	N/A	N/A	N/A
๑๑.	บ.บ่อหลวง ต.บ่อเกลือใต้ อ.บ่อเกลือ จ.น่าน	๐	๕๓	- ๕.๐๑	/	/	/	/	ปกติ
๑๒.	บ.นาออก ต.ภูฟ้า อ.บ่อเกลือ จ.น่าน	๐	๖๕	- ๑๒.๖๒	/	/	/	/	ปกติ
๑๓.	บ.ห้วยล้อม ต.ภูฟ้า อ.บ่อเกลือ จ.น่าน	๐	๙๑	- ๘.๐๓	/	/	/	/	ปกติ
๑๔.	บ.ทุ่งปง ต.ทุ่งกว๋าว อ.เมืองปาน จ.ลำปาง	๐	๔๘	- ๑๐.๓๒	/	/	/	/	ปกติ
๑๕.	บ.ป่าคา ต.แจ้ซ้อน อ.เมืองปาน จ.ลำปาง	๐	๕๓	- ๘.๖๕	/	/	/	/	ปกติ
๑๖.	บ.แม่แจ่ม ต.แจ้ซ้อน อ.เมืองปาน จ.ลำปาง	๐	๕๒	- ๕.๕๓	/	/	/	/	ปกติ
๑๗.	บ.สันติคีรี ต.แม่สองนอก อ.แม่ฟ้าหลวง จ.เชียงราย	๐	๔๓	- ๙.๔๖	/	/	/	/	ปกติ
๑๘.	บ.หินแตก ต.แม่สองใน อ.แม่ฟ้าหลวง จ.เชียงราย	๐	๖๐	- ๖.๒๕	/	/	/	/	ปกติ
๑๙.	บ.ห้วยไร่สามัคคี ต.แม่สองใน อ.แม่ฟ้าหลวง จ.เชียงราย	๐.๒	๔๘	- ๑๐.๖๙	/	/	/	/	ปกติ
๒๐.	บ.ลำสินธุ์ ต.ลำสินธุ์ อ.ศรีนครินทร์ จ.พัทลุง	๐	๖๐	- ๐.๐๔	/	/	/	/	ปกติ
๒๑.	บ.นาเหริน ต.คลองเฉลิม อ.กงหรา จ.พัทลุง	๐	๐	๐	/	/	/	/	ปกติ
๒๒.	บ.เทพพนม ต.เขาพนม อ.เขาพนม จ.กระบี่	๐	๕๕	- ๐.๗๔	/	/	/	/	ปกติ
๒๓.	บ.บางสร้าง ต.หน้าเขา อ.เขาพนม จ.กระบี่	๐	๕๘	๒๙.๓๙	/	/	/	/	ปกติ
๒๔.	บ.หน้าหม้อ ต.กระบี่น้อย อ.เมือง จ.กระบี่	๐	๕๙	- ๑.๓๓	/	/	/	/	ปกติ
๒๕.	บ.ยาง ต.แม่งอน อ.ฝาง จ.เชียงใหม่	๐	๐	๐	/	/	/	/	ปกติ

หมายเหตุ

๑. เกณฑ์วัดปริมาณน้ำฝน

๐ - ๖๐ มม. ปกติ
 ๙๐ - ๑๐๐ มม. แจ้งให้ทำการเฝ้าระวัง
 มากกว่า ๑๕๐ มม. ต้องอพยพประชาชน

๒. เกณฑ์วัดค่าแรงดันน้ำใต้ดิน(Piezometer)

๐ ถึง - ๒๙ ปกติ
 -๓๐ ถึง -๖๙ kPa แจ้งให้ทำการเฝ้าระวัง
 มากกว่า ถึง -๗๐ kPa ต้องอพยพประชาชน

๓. เกณฑ์วัดระยะการเคลื่อนตัวของมวลดิน (Inclinometer)

๐ - ๐.๔๙ มม. ปกติ
 ๐.๕ - ๔.๙ มม. แจ้งให้ทำการเฝ้าระวัง
 มากกว่า ๕ มม. ต้องอพยพประชาชน

• ปริมาณน้ำฝนที่วัดได้จากเครือข่ายเฝ้าระวังแจ้งเตือนธรณีพิบัติภัยในรอบ ๒๔ ชั่วโมง (๙ ม.ค. ๕๙ เวลา ๐๗.๐๐ น. – ๑๐ ม.ค. ๕๙ เวลา ๐๗.๐๐ น.)

ภาค	จังหวัด / อำเภอ / ตำบล / หมู่บ้าน				ข้อมูลปริมาณน้ำฝน (รอบ ๒๔ ชม.)	เครือข่ายฯ ทร. (ผู้รายงาน)
เหนือ	เชียงราย	แม่สาย	เวียงพาคำ	แม่สาย	เข้านี้ท้องฟ้าโปร่ง อากาศเย็น	นายอินทวน ชื่องาม
	ลำปาง	วังเหนือ	วังทอง	ปงทอง	เข้านี้ท้องฟ้าโปร่ง อากาศหนาว	นายประพจน์ จันตะมะ
	น่าน	นาหมื่น	ปิงหลวง	น้ำลิใต้	เข้านี้ท้องฟ้าโปร่ง อากาศเย็น	นายหมอ อินมาตย์
	อุตรดิตถ์	ลับแล	แม่พูล	แสนสิทธิ	เข้านี้ท้องฟ้าโปร่ง อากาศหนาว	นายสวัสดิ์ ญา
ใต้	ตรัง	ย่านตาขาว	โพรงจระเข้	โคกทรายใต้	เข้านี้ท้องฟ้าโปร่ง อากาศร้อน	นายเอียด ช่วยชู
	สตูล	ทุ่งหว้า	ทุ่งหว้า	ธารปลิว	เข้านี้ท้องฟ้าโปร่ง อากาศร้อน	นายวรรณเดช สังข์ขาว
	พัทลุง	ศรีบรรพต	เขาปู่	ทุ่งยุง	เข้านี้ท้องฟ้าครึ้ม ไม่มีฝนตก	นายสมศักดิ์ สุขยุง
	สงขลา	สะบ้าย้อย	เขาแดง	ทุ่งไพล	เข้านี้ท้องฟ้าโปร่ง อากาศร้อน	นายลินินทร ณ เขาแดง
ตะวันออก	ฉะเชิงเทรา	สนามชัยเขต	ท่ากระดาน	นางาม	เข้านี้ท้องฟ้าครึ้ม ไม่มีฝนตก	นายอุดร แก้วประกอบ
	ปราจีนบุรี	นาดี	สะพานหิน	สะพานหิน	เข้านี้ท้องฟ้าโปร่ง อากาศแจ่มใส	นายเชลง บัวมาก
	ชลบุรี	ศรีราชา	เขาคันทรง	หุบบอน	เข้านี้ท้องฟ้าครึ้ม ไม่มีฝนตก	นางอนงค์ สายหมั่น
	ระยอง	บ้านค่าย	ชากบก	เจ็ดลูกเนิน	เข้านี้ท้องฟ้าโปร่ง อากาศแจ่มใส	นายสงเคราะห์ ประจง
กลาง	สุพรรณบุรี	ด่านช้าง	องค์พระ	วังไทรรา	เข้านี้ท้องฟ้าโปร่ง อากาศร้อน	นางสาวฉลวย ภูแก้ว
	ลพบุรี	ลำสนธิ	กุดตาเพชร	กุดตาเพชร	เข้านี้ท้องฟ้าโปร่ง อากาศร้อน	นายสมบุรณ์ บิ๊กขุนทด
	นครนายก	เมือง	สาริกา	ใหม่	เข้านี้ท้องฟ้าครึ้ม มีฝนตกปรอยๆ	นางพิศมัย พุ่มมีดี
	สระบุรี	แก่งคอย	ชะอม	ชะอม	เข้านี้ท้องฟ้าโปร่ง อากาศแจ่มใส	นายเด่น มาทอง
ตะวันออก เฉียงเหนือ	อุดรธานี	นาขุ่น	บ้านก้อง	นาคำ	เข้านี้ท้องฟ้าโปร่ง มีแดดออก	นายแสง แสงตรีสุข
	เลย	ปากชม	เชียงกลม	เชียงกลม	เข้านี้ท้องฟ้าโปร่ง อากาศหนาว	นายบัว บุตรโครต
	ขอนแก่น	ภูผาม่าน	นาฝาย	สะแกเครือ	เข้านี้ท้องฟ้าแล้ว อากาศเย็น	นายเอกชัย จันมา
	อุบลราชธานี	บุญศรี	ห้วยข่า	สร้างหอม	เข้านี้ท้องฟ้าครึ้ม อากาศหนาว	นายสมชาย หาลี

หมายเหตุ : ศูนย์ปฏิบัติการธรณีพิบัติภัย ได้ประสานงานเครือข่ายเฝ้าระวังแจ้งเตือนธรณีพิบัติภัย จำนวน ๒๐ คน เพื่อรวบรวมข้อมูลในพื้นที่เพื่อจัดทำรายงานสถานการณ์ธรณีพิบัติภัยประจำวัน วันอาทิตย์ที่ ๑๐ มกราคม ๒๕๕๙

ศูนย์ปฏิบัติการธรณีพิบัติภัย สำนักธรณีวิทยาสิ่งแวดล้อม
กรมทรัพยากรธรณี กระทรวงทรัพยากรธรรมชาติและสิ่งแวดล้อม

โทร ๐๒ ๖๒๑ ๙๗๐๓-๕ โทรสาร ๐๒ ๖๒๑ ๙๗๐๐

www.dmr.go.th