



กรมทรัพยากรธรณี

สรุปรายงานสถานการณ์ธรณีพิบัติภัยประจำวัน

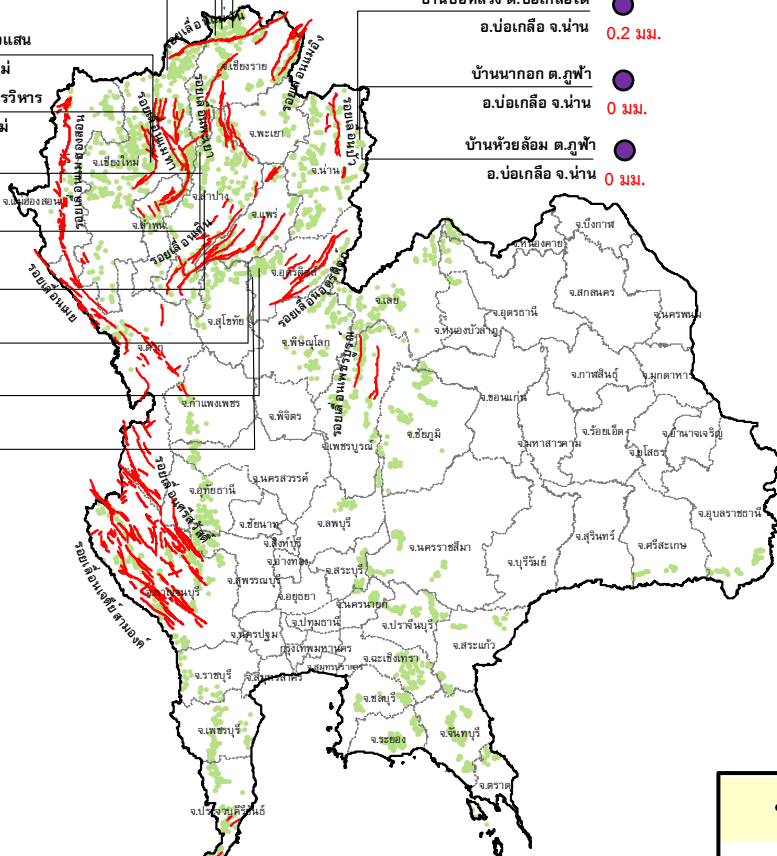
วันพุธที่ 13 มกราคม 2559 เวลา 09.00 น.



**ประกาศเฝ้าระวังดินถล่ม
กรมทรัพยากรธรณี**

- บ้านหินแตก ต.แม่สลองใน 2.2 มม.
- บ้านสันติคีรี ต.แม่สลองนอก 2.0 มม.
- บ้านยาง ต.แม่เงน 8.4 มม.
- อ.ฝาง จ.เชียงใหม่ 0 มม.
- สถานีวิจัยคอกปุ๋ย สวนสองแสน ต.สุเทพ อ.เมือง จ.เชียงใหม่ 0 มม.
- วัดพระธาตุคอกปุ๋ยสหพรชาวรวิหาร ต.สุเทพ อ.เมือง จ.เชียงใหม่ N/A
- บ้านแม่แจ่ม ต.แจ้ซ้อน 0 มม.
- อ.เมืองปาน จ.ลำปาง 0 มม.
- บ้านป่าคา ต.แจ้ซ้อน 0 มม.
- อ.เมืองปาน จ.ลำปาง 0 มม.
- บ้านทุ่งปง ต.ทุ่งกว้าว 0 มม.
- อ.เมืองปาน จ.ลำปาง 0 มม.
- บ้านห้วยเรือ ต.แม่พูน 0 มม.
- อ.ลับแล จ.อุตรดิตถ์ 0 มม.
- บ้านผามูป ต.แม่พูน 0 มม.
- อ.ลับแล จ.อุตรดิตถ์ 0 มม.
- บ้านห้วยใต้ ต.แม่พูน 0 มม.
- อ.ลับแล จ.อุตรดิตถ์ 0 มม.

- บ้านห้วยไร่สามัคคี ต.แม่สลองใน อ.แม่ฟ้าหลวง จ.เชียงราย 0.2 มม.
- บ้านบ่อหลวง ต.บ่อเกลือใต้ อ.บ่อเกลือ จ.น่าน 0.2 มม.
- บ้านนาออก ต.ภูฟ้า อ.บ่อเกลือ จ.น่าน 0 มม.
- บ้านห้วยล้อม ต.ภูฟ้า อ.บ่อเกลือ จ.น่าน 0 มม.



- บ้านบางสร้าน ต.หน้าเขา อ.เขาคันทรง จ.กระบี่ 0 มม.
- บ้านเทพพนม ต.เขาพนม อ.เขาพนม จ.กระบี่ 0 มม.
- บ้านหน้าหม้อ ต.กระบี่น้อย อ.เมือง จ.กระบี่ 0 มม.
- สำนักสงฆ์คอกเพนมีตร ต.ป่าตอง อ.กระบี่ จ.ภูเก็ต 0 มม.
- พุทธอุทยานยอดเขานาคเกิด ต.กระรน อ.เมือง จ.ภูเก็ต N/A

- สำนักปฏิบัติธรรมพุทธที่ปึงกรธรมกรธิขุณญาวาส ต.มะเร็ด อ.เกาะสมุย จ.สุราษฎร์ธานี 0.2 มม.
- ที่ภาวันธรรมสถาน ม.1 ต.มะเร็ด อ.เกาะสมุย จ.สุราษฎร์ธานี 0 มม.
- บ.ศิริวงศ์ ม.10 ต.กำไล อ.ลานสกา จ.นครศรีธรรมราช 0 มม.
- บ้านลำสินธุ์ ต.ลำสินธุ์ อ.ศรีนครินทร์ จ.พัทลุง 0 มม.
- บ้านนาเหรน ต.คลองเฉลิม อ.กงหรา จ.พัทลุง 0 มม.

ประเภทของภัยที่เกิด

คำอธิบายสัญลักษณ์

- พื้นที่ประกาศเฝ้าระวังดินถล่ม
- พื้นที่คาดการณ์ปริมาณน้ำฝนที่อาจก่อให้เกิดดินถล่ม
- ดินถล่ม/ดินไหล/หินร่วง/รอยแยก
- จุดเหนือศูนย์เกิดแผ่นดินไหว
- สึนามิ
- หลุมยุบ/ดินทรุดตัว
- ปริมาณน้ำฝน 24 ชม. จากเครื่องวัดปริมาณน้ำฝนอัตโนมัติของกรมทรัพยากรธรณี 25 สถานี
- ปริมาณน้ำฝนในพื้นที่เสี่ยงภัยมากกว่า 100 มม. ขึ้นไป
- อาสาสมัครเครือข่ายวัดปริมาณน้ำฝนของกรมทรัพยากรธรณี
- รอยเลื่อนมีพลัง



รายงานสถานการณ์ธรณีพิบัติภัยประจำวัน
วันพุธที่ ๑๓ มกราคม พ.ศ. ๒๕๕๙ เวลา ๐๙.๐๐ น.



๑. ประกาศกรมทรัพยากรธรณี

- ไม่มี

๒. ธรณีพิบัติภัยภายในประเทศ รอบ ๒๔ ชั่วโมง

๒.๑ ดินถล่ม น้ำป่าไหลหลาก ดินไหล หินร่วง รอยแยก และหลุมยุบ

- ไม่มี

๒.๒ แผ่นดินไหว

- ไม่มี

๓. ธรณีพิบัติภัยทั่วโลก รอบ ๒๔ ชั่วโมง ที่มีผลกระทบรุนแรง (ดินถล่ม ภูเขาไฟระเบิด แผ่นดินไหว สึนามิ หลุมยุบและอื่นๆ)

- ไม่มี

๔. พื้นที่ติดตามและเฝ้าระวังสถานการณ์ธรณีพิบัติภัยดินถล่มและน้ำป่าไหลหลากของกรมทรัพยากรธรณี

- เนื่องจากในพื้นที่เสี่ยงภัยดินถล่ม มีปริมาณน้ำฝนไม่ถึงเกณฑ์การเฝ้าระวัง ประกอบกับบางพื้นที่ไม่มีฝนตก จึงไม่มีพื้นที่ติดตามสถานการณ์พิบัติภัยดินถล่ม และน้ำป่าไหลหลาก

๕. แนวทางการบริหาร

กรณีสถานการณ์ปกติ

- กรมทรัพยากรธรณี ร่วมกับหน่วยงานต่างๆ ที่เกี่ยวข้องดำเนินการติดตามสถานการณ์อย่างต่อเนื่องสม่ำเสมอ เพื่อให้พร้อมสำหรับการแลกเปลี่ยนและสนับสนุนข้อมูลด้านการบริหารจัดการพิบัติภัยของแต่ละหน่วยงาน และเป็นการช่วยบรรเทาและลดผลกระทบจากพิบัติภัยที่อาจเกิดขึ้นต่อชีวิตและทรัพย์สินของประชาชนอีกทางหนึ่ง
- หน่วยงานที่เกี่ยวข้องเตรียมความพร้อมเพื่อรับมือกับสถานการณ์ที่อาจเกิดขึ้นได้อย่างทันที่
- แจ้งข้อมูล/ข่าวสาร/รายงาน อย่างสม่ำเสมอ

ข้อมูลสนับสนุนที่ใช้ในการวิเคราะห์ ติดตามและเฝ้าระวังธรณีพิบัติภัยดินถล่ม ศูนย์ปฏิบัติการธรณีพิบัติภัย มีดังนี้

• **สภาพอากาศ** (กรมอุตุนิยมวิทยา)

- บริเวณความกดอากาศสูงระลอกใหม่จากประเทศจีนได้แผ่เสริมลงมาปกคลุมภาคตะวันออกเฉียงเหนือตอนบนของประเทศไทยและทะเลจีนใต้ ในขณะที่มีกระแสลมฝ่ายตะวันตกในระดับสูงจากประเทศเมียนมากำลังเคลื่อนผ่านภาคเหนือและภาคตะวันออกเฉียงเหนือตอนบน ลักษณะเช่นนี้ยังคงทำให้บริเวณประเทศไทยตอนบนมีอากาศหนาวเย็นโดยทั่วไป และอุณหภูมิจะเปลี่ยนแปลงเล็กน้อย ขอให้ประชาชนดูแลรักษาสุขภาพเนื่องจากอากาศที่เปลี่ยนแปลงไว้ด้วย

สำหรับลมตะวันออกเฉียงใต้ยังคงพัดปกคลุมภาคตะวันออกเฉียงเหนือตอนล่าง ภาคกลางตอนล่าง และภาคตะวันออก ลักษณะเช่นนี้ทำให้บริเวณดังกล่าวยังคงมีฝนเกิดขึ้นได้ในระยะนี้

- ปริมาณน้ำฝนสูงสุดวัดได้ที่อำเภอสนามชัยเขต ตำบลท่ากระดาน จังหวัดฉะเชิงเทรา ๖.๐ มม. (ที่มา: คลังข้อมูลสภาพน้ำ)

• **พื้นที่คาดการณ์ปริมาณน้ำฝนที่อาจก่อให้เกิดดินถล่มล่วงหน้า ๓ วัน จากแบบจำลองพื้นที่อ่อนไหวต่อดินถล่มแบบพลวัต (AP Model) สำหรับศูนย์ปฏิบัติการธรณีพิบัติภัย**

- ไม่มีพื้นที่คาดการณ์/เฝ้าระวังในระยะ ๒ - ๓ วันนี้

หมายเหตุ AP Model เป็นการวิเคราะห์ข้อมูลเชิงสถิติของปริมาณน้ำฝนสะสมและเหตุการณ์ดินถล่มในอดีตนำมาสร้างเกณฑ์น้ำฝนสะสมวิกฤตสำหรับเฝ้าระวังและแจ้งเตือนภัยดินถล่ม ข้อมูลการคาดการณ์ปริมาณน้ำฝนล่วงหน้า ๗๒ ชั่วโมงโดยสถาบันสารสนเทศทรัพยากรน้ำและการเกษตร ได้นำมาวิเคราะห์ด้วยแบบจำลอง AP Model เพื่อคาดการณ์พื้นที่ที่จะติดตาม/เฝ้าระวังธรณีพิบัติภัยดินถล่มล่วงหน้า

• **ปริมาณน้ำฝนจากเครื่องวัดอัตโนมัติ** ในรอบ ๒๔ ชั่วโมง ที่วัดได้มากกว่า ๕๐ มม.

- ไม่มีปริมาณน้ำฝนถึงเกณฑ์การเฝ้าระวังเบื้องต้นของศูนย์ปฏิบัติการธรณีพิบัติภัย

•ข้อมูลจากเครื่องตรวจติดตามการเคลื่อนตัวของมวลดิน กรมทรัพยากรธรณีในรอบ ๒๔ ชั่วโมง (๑๒ ม.ค. ๕๙ เวลา ๐๗.๐๐ น. - ๑๓ ม.ค. ๕๙ เวลา ๐๗.๐๐ น.)

ลำดับ	สถานี	ปริมาณน้ำฝน (มม.)	ความชื้นสัมพัทธ์ (%)	แรงดันน้ำใต้ดิน (Piezometer kpa)	การเคลื่อนตัวของมวลดิน ในรอบ ๒๔ ชม. (Inclinometer)				การประเมินสถานการณ์
					จุดที่ ๑		จุดที่ ๒		
					ไม่เคลื่อนตัว	เคลื่อนตัว (มม.)	ไม่เคลื่อนตัว	เคลื่อนตัว (มม.)	
๑.	สำนักสงฆ์ดอยเทพนิมิต ต.ป่าตอง อ.กะทู้ จ.ภูเก็ต	๐	๕๙	๐	/	/	/	ปกติ	
๒.	พุทธอุทยานยอดเขานาคเกิด ต.กะรน อ.เมือง จ.ภูเก็ต	N/A	N/A	N/A	N/A	/	N/A	N/A	
๓.	บ.คีรีวงศ์ หมู่ที่ ๑๐ ต.กำโลน อ.ลานสกา จ.นครศรีธรรมราช	๐	๖๒	๙.๖	/	/	/	ปกติ	
๔.	สำนักปฏิบัติธรรมพุทธที่ปิงกรรมรักษ์บุญถาวรสมณะเรีต อ.เกาะสมุย จ.สุราษฎร์ธานี	๐.๒	๖๐	- ๗.๓	/	/	/	ปกติ	
๕.	ที่ป่าวันธรรมสถาน หมู่ที่ ๑ ต.มะเร็ต อ.เกาะสมุย จ.สุราษฎร์ธานี	๐	๕๔	๖.๐	/	/	/	ปกติ	
๖.	บ.ผามูบ หมู่ที่ ๗ ต.แม่พูล อ.ลับแล จ.อุตรดิตถ์	๐	๕๓	- ๖.๘	/	/	/	ปกติ	
๗.	บ.ห้วยเรือ หมู่ที่ ๙ ต.แม่พูล อ.ลับแล จ.อุตรดิตถ์	๐	๕๒	- ๗.๔	/	/	/	ปกติ	
๘.	บ.ห้วยไต้ หมู่ที่ ๘ ต.แม่พูล อ.ลับแล จ.อุตรดิตถ์	๐	๔๘	- ๕.๐	/	/	/	ปกติ	
๙.	สถานีวิจัยดอยปู่ย สวนสองแสน ต.สุเทพ อ.เมือง จ.เชียงใหม่	๐	๕๓	- ๘.๙	/	/	/	ปกติ	
๑๐.	วัดพระธาตุดอยสุเทพราชวรวิหาร ต.สุเทพ อ.เมือง จ.เชียงใหม่	N/A	N/A	N/A	N/A	/	N/A	N/A	
๑๑.	บ.บ่อหลวง ต.บ่อเกลือใต้ อ.บ่อเกลือ จ.น่าน	๐.๒	๕๔	- ๕.๐๖	/	/	/	ปกติ	
๑๒.	บ.นาออก ต.ภูฟ้า อ.บ่อเกลือ จ.น่าน	๐	๐	๐	/	/	/	ปกติ	
๑๓.	บ.ห้วยล้อม ต.ภูฟ้า อ.บ่อเกลือ จ.น่าน	๐	๙๑	- ๗.๖๔	/	/	/	ปกติ	
๑๔.	บ.ทุ่งปง ต.ทุ่งกว๋าว อ.เมืองปาน จ.ลำปาง	๐	๔๖	- ๑๐.๑๖	/	/	/	ปกติ	
๑๕.	บ.ป่าคา ต.แจ้ซ้อน อ.เมืองปาน จ.ลำปาง	๐	๕๑	- ๘.๖๐	/	/	/	ปกติ	
๑๖.	บ.แม่แจ่ม ต.แจ้ซ้อน อ.เมืองปาน จ.ลำปาง	๐	๕๑	- ๕.๕๓	/	/	/	ปกติ	
๑๗.	บ.สันติคีรี ต.แม่สองนอก อ.แม่ฟ้าหลวง จ.เชียงราย	๒.๐	๔๑	- ๙.๓๔	/	/	/	ปกติ	
๑๘.	บ.หินแตก ต.แม่สองใน อ.แม่ฟ้าหลวง จ.เชียงราย	๒.๒	๕๘	- ๖.๐๔	/	/	/	ปกติ	
๑๙.	บ.ห้วยไร่สามัคคี ต.แม่สองใน อ.แม่ฟ้าหลวง จ.เชียงราย	๐.๒	๔๗	- ๑๐.๘๐	/	/	/	ปกติ	
๒๐.	บ.ลำสินธุ์ ต.ลำสินธุ์ อ.ศรีนครินทร์ จ.พัทลุง	๐	๕๙	- ๐.๐๔	/	/	/	ปกติ	
๒๑.	บ.นาเหริน ต.คลองเฉลิม อ.กงหรา จ.พัทลุง	๐	๐	๐	/	/	/	ปกติ	
๒๒.	บ.เทพพนม ต.เขาพนม อ.เขาพนม จ.กระบี่	๐	๕๓	- ๐.๗๙	/	/	/	ปกติ	
๒๓.	บ.บางสร้าง ต.หน้าเขา อ.เขาพนม จ.กระบี่	๐	๕๗	๒๘.๗๒	/	/	/	ปกติ	
๒๔.	บ.หน้าหม้อ ต.กระบี่น้อย อ.เมือง จ.กระบี่	๐	๕๙	- ๑.๓๗	/	/	/	ปกติ	
๒๕.	บ.ยาง ต.แม่งอน อ.ฝาง จ.เชียงใหม่	๘.๔	๖๒	๕๓.๘๔	/	/	/	ปกติ	

หมายเหตุ

๑. เกณฑ์วัดปริมาณน้ำฝน

๐ - ๖๐ มม. ปกติ
 ๙๐ - ๑๐๐ มม. แจ้งให้ทำการเฝ้าระวัง
 มากกว่า ๑๕๐ มม. ต้องอพยพประชาชน

๒. เกณฑ์วัดค่าแรงดันน้ำใต้ดิน(Piezometer)

๐ ถึง - ๒๙ ปกติ
 -๓๐ ถึง -๖๙ kPa แจ้งให้ทำการเฝ้าระวัง
 มากกว่า ถึง -๗๐ kPa ต้องอพยพประชาชน

๓. เกณฑ์วัดระยะการเคลื่อนตัวของมวลดิน (Inclinometer)

๐ - ๐.๔๙ มม. ปกติ
 ๐.๕ - ๔.๙ มม. แจ้งให้ทำการเฝ้าระวัง
 มากกว่า ๕ มม. ต้องอพยพประชาชน

• ปริมาณน้ำฝนที่วัดได้จากเครือข่ายเฝ้าระวังแจ้งเตือนธรณีพิบัติภัยในรอบ ๒๔ ชั่วโมง (๑๒ ม.ค. ๕๙ เวลา ๐๗.๐๐ น. – ๑๓ ม.ค. ๕๙ เวลา ๐๗.๐๐ น.)

ภาค	จังหวัด / อำเภอ / ตำบล / หมู่บ้าน				ข้อมูลปริมาณน้ำฝน (รอบ ๒๔ ชม.)	เครือข่ายฯ ทธ. (ผู้รายงาน)
เหนือ	แพร่	ลอง	บ้านปิน	เหล่าป่ามวง	เข้านี้ท้องฟ้าโปร่ง อากาศเย็น เข้านี้อากาศเย็น และมีหมอก เข้านี้ท้องฟ้าโปร่ง อากาศเย็น และมีหมอก เข้านี้ท้องฟ้าโปร่ง อากาศร้อน	นายประพันธ์ กันทะด้วง นายเพ็ญ มาลา นายดวงแก้ว ทธช่วย นายสมยศ ศรีคำขลิบ
	เชียงราย	เทิง	ตับเต่า	ใจโก้		
	เชียงราย	เทิง	ตับเต่า	ต้นเขือง		
	นครสวรรค์	แม่วงก์	แม่เลย์	วังใหญ่		
ใต้	ระนอง	สุขสำราญ	นาคา	ฝ้ายท่า	เข้านี้ท้องฟ้าโปร่ง อากาศหนาว เข้านี้ท้องฟ้าโปร่ง อากาศหนาว เข้านี้ท้องฟ้าโปร่ง อากาศแจ่มใส เข้านี้ท้องฟ้าโปร่ง อากาศแจ่มใส	นายอนุกุล บุญถนอม นายคณิง ไชยธวัช นายเสรี แก้วเกิด นายสำราญ สองสมุทร
	พังงา	คุระบุรี	คุระ	บางซอย		
	สุราษฎร์ธานี	ไชยา	ปากหมาก	ปากหมาก		
	ชุมพร	เมือง	วังใหม่	นาแยะ		
ตะวันออก	ระยอง	บ้านค่าย	ชากบก	หนองหว่า	เข้านี้ท้องฟ้าโปร่ง อากาศเย็นเล็กน้อย เข้านี้ท้องฟ้าโปร่ง อากาศหนาว เข้านี้ท้องฟ้าโปร่ง มีแดดออก เข้านี้ท้องฟ้าโปร่ง มีแดดออก	นางยุพิน คงภักดี นายทวน วงศ์ประจิม นายอาคม ศรีรัตนะ นายสมบัติร กองดิน
	ระยอง	บ้านค่าย	ชากบก	มาบตาบอด		
	ฉะเชิงเทรา	สนามชัยเขต	ท่ากระดาน	สูงเจริญ		
	ปราจีนบุรี	นาดี	แก่งดินสอ	วังรี		
กลาง	สุพรรณบุรี	ด่านช้าง	องค์พระ	วังโหรา	เข้านี้ท้องฟ้าโปร่ง อากาศเย็น เข้านี้ท้องฟ้าโปร่ง มีแดดออก เข้านี้ท้องฟ้าโปร่ง อากาศหนาว เข้านี้ท้องฟ้าโปร่ง อากาศเย็น	นายวิเชษฐ์ รูปสม นายพุด แยมพรหม นายวินัย สุวรรณอัมพร นายวิเชียร สุวรรณศิริ
	ราชบุรี	สวนผึ้ง	ตะนาวศรี	ห้วยน้ำหนัก		
	กาญจนบุรี	ศรีสวัสดิ์	ท่ากระดาน	แก่งแคบ		
	อุทัยธานี	บ้านไร่	คอกควาย	ทองหลาง		
ตะวันออก เฉียงเหนือ	นครราชสีมา	ปากช่อง	พญาเย็น	ซับใต้	เข้านี้ท้องฟ้าโปร่ง อากาศเย็น เข้านี้ท้องฟ้าโปร่ง อากาศเย็น เข้านี้ท้องฟ้าโปร่ง อากาศเย็น เข้านี้ท้องฟ้าโปร่ง อากาศเย็น	นางคำมี จักรพล นายประดับ สุนสาย นายเสมียน คำใบ นายทวี บุญคำ
	ศรีสะเกษ	ภูสิงห์	ไพรพัฒนา	แซร์ไพร		
	อุดรธานี	น้ำโสม	น้ำโสม	แสงทองพัฒนา		
	ขอนแก่น	ภูผาม่าน	วังสวาบ	วังผาดำ		

หมายเหตุ : ศูนย์ปฏิบัติการธรณีพิบัติภัย ได้ประสานงานเครือข่ายเฝ้าระวังแจ้งเตือนธรณีพิบัติภัย จำนวน ๒๐ คน เพื่อรวบรวมข้อมูลในพื้นที่เพื่อจัดทำรายงานสถานการณ์ธรณีพิบัติภัยประจำวัน วันพุธที่ ๑๓ มกราคม ๒๕๕๙

ศูนย์ปฏิบัติการธรณีพิบัติภัย สำนักธรณีวิทยาสิ่งแวดล้อม
กรมทรัพยากรธรณี กระทรวงทรัพยากรธรรมชาติและสิ่งแวดล้อม

โทร ๐๒ ๖๒๑ ๙๗๐๓-๕ โทรสาร ๐๒ ๖๒๑ ๙๗๐๐

www.dmr.go.th