



กรมทรัพยากรธรณี

สรุปรายงานสถานการณ์ธรณีพิบัติภัยประจำวัน

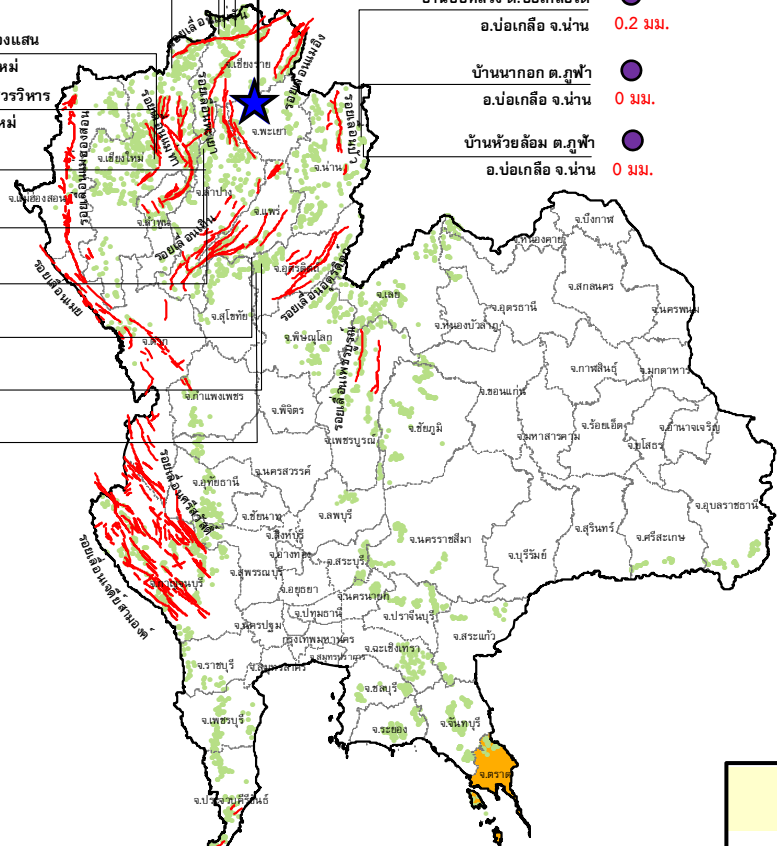
วันอาทิตย์ที่ 17 มกราคม 2559 เวลา 11.30 น.

วันนี้ เวลา 07.25 น. แผ่นดินไหว ขนาด 2.0 ลึกลง 2 กม.
บริเวณ ต.สันมะค่า อ.ป่าแดด จ.เชียงราย

- บ้านหินแตก ต.แม่สลองใน 0 มม.
- อ.แม่ฟ้าหลวง จ.เชียงราย 0 มม.
- บ้านสันติคีรี ต.แม่สลองนอก อ.แม่ฟ้าหลวง จ.เชียงราย 0 มม.
- บ้านยาง ต.แม่จอน อ.ฝาง จ.เชียงใหม่ 0 มม.
- สถานีวิจัยคอกปูย สวนสองแสน ต.สุเทพ อ.เมือง จ.เชียงใหม่ 0 มม.
- วัดพระธาตุดอยสุเทพราชวรวิหาร ต.สุเทพ อ.เมือง จ.เชียงใหม่ N/A
- บ้านแม่แจ่ม ต.แจ้ซ้อน อ.เมืองปาน จ.ลำปาง 0 มม.
- บ้านป่าคา ต.แจ้ซ้อน อ.เมืองปาน จ.ลำปาง 0 มม.
- บ้านห้วยปง ต.ทุ่งกวาว อ.เมืองปาน จ.ลำปาง 0 มม.
- บ้านห้วยเรือ ต.แม่พูล อ.ลับแล จ.อุตรดิตถ์ 0 มม.
- บ้านผามูบ ต.แม่พูล อ.ลับแล จ.อุตรดิตถ์ 0 มม.
- บ้านห้วยใต้ ต.แม่พูล อ.ลับแล จ.อุตรดิตถ์ 0 มม.

- บ้านห้วยไร่สามัคคี ต.แม่สลองใน อ.แม่ฟ้าหลวง จ.เชียงราย 0 มม.
- บ้านบ่อหลวง ต.บ่อเกลือใต้ อ.บ่อเกลือ จ.น่าน 0.2 มม.
- บ้านนาออก ต.ภูฟ้า อ.บ่อเกลือ จ.น่าน 0 มม.
- บ้านห้วยล้อม ต.ภูฟ้า อ.บ่อเกลือ จ.น่าน 0 มม.

ประกาศเฝ้าระวังดินถล่ม กรมทรัพยากรธรณี



- บ้านบางสร้าง ต.หน้าเขา อ.เขาพนม จ.กระบี่ 0 มม.
- บ้านเทพพนม ต.เขาพนม อ.เขาพนม จ.กระบี่ 0 มม.
- บ้านหน้าหม้อ ต.กระบี่น้อย อ.เมือง จ.กระบี่ 0 มม.
- สำนักสงฆ์คอกยเทพนิมิตร์ ต.ป่าตอง อ.กระบุรี จ.ภูเก็ต 0 มม.
- พุทธอุทยานยอดเขานาคเกิด ต.กระรน อ.เมือง จ.ภูเก็ต 0 มม.

- สำนักปฏิบัติธรรมพุทธที่บังกรรมรักษาบุญญาวาส ต.มะเร็ด อ.เกาะสมุย จ.สุราษฎร์ธานี 60.4 มม.
- ที่ปกาวันธรรมสถาน ม.1 ต.มะเร็ด อ.เกาะสมุย จ.สุราษฎร์ธานี 24.6 มม.
- บ.ศิริวงศ์ ม.10 ต.กำโลน อ.ลานสกา จ.นครศรีธรรมราช 27.8 มม.
- บ้านลำสินธุ์ ต.ลำสินธุ์ อ.ศรีนครินทร์ จ.พัทลุง 14.0 มม.
- บ้านนาเหรน ต.คลองเฉลิม อ.งหวา จ.พัทลุง 0 มม.

ประเภทของภัยที่เกิด

คำอธิบายสัญลักษณ์

- พื้นที่ประกาศเฝ้าระวังดินถล่ม
- พื้นที่คาดการณ์ปริมาณน้ำฝนที่อาจก่อให้เกิดดินถล่ม (7)
- ดินถล่ม/ดินไหล/หินร่วง/รอยแยก
- จุดเหนือศูนย์เกิดแผ่นดินไหว (1)
- สึนามิ
- หลุมยุบ/ดินทรุดตัว
- ปริมาณน้ำฝน 24 ชม. จากเครื่องวัดปริมาณน้ำฝนอัตโนมัติของกรมทรัพยากรธรณี 25 สถานี
- ปริมาณน้ำฝนในพื้นที่เสี่ยงภัยมากกว่า 100 มม. ขึ้นไป
- อาสาสมัครเครือข่ายวัดปริมาณน้ำฝนของกรมทรัพยากรธรณี
- รอยเลื่อนมีพลัง



รายงานสถานการณ์ธรณีพิบัติภัยประจำวัน
วันอาทิตย์ที่ ๑๗ มกราคม พ.ศ. ๒๕๕๙ เวลา ๑๑.๓๐ น.



๑. ประกาศกรมทรัพยากรธรณี

- ไม่มี

๒. ธรณีพิบัติภัยภายในประเทศ รอบ ๒๔ ชั่วโมง

๒.๑ ดินถล่ม น้ำป่าไหลหลาก ดินไหล หินร่วง รอยแยก และหลุมยุบ

- ไม่มี

๒.๒ แผ่นดินไหว

- เวลา ๐๗.๒๕ น. เกิดแผ่นดินไหว ขนาด ๒.๐ ลิก ๒ กม. บริเวณ ต.สันมะค่า อ.ป่าแดด จ.เชียงราย เบื้องต้นไม่สามารถรับรู้ได้ถึงแรงสั่นสะเทือน (ที่มา: สำนักเฝ้าระวังแผ่นดินไหว กรมอุตุนิยมวิทยา)

๓. ธรณีพิบัติภัยทั่วโลก รอบ ๒๔ ชั่วโมง ที่มีผลกระทบรุนแรง (ดินถล่ม ภูเขาไฟระเบิด แผ่นดินไหว สึนามิ หลุมยุบและอื่นๆ)

- ไม่มี

๔. พื้นที่ติดตามและเฝ้าระวังสถานการณ์ธรณีพิบัติภัยดินถล่มและน้ำป่าไหลหลากของกรมทรัพยากรธรณี

- เนื่องจากในพื้นที่เสี่ยงภัยดินถล่ม มีปริมาณน้ำฝนไม่ถึงเกณฑ์การเฝ้าระวัง ประกอบกับบางพื้นที่ไม่มีฝนตก จึงไม่มีพื้นที่ติดตามสถานการณ์พิบัติภัยดินถล่ม และน้ำป่าไหลหลาก

๕. แนวทางการบริหาร

กรณีสถานการณ์ปกติ

- กรมทรัพยากรธรณี ร่วมกับหน่วยงานต่างๆ ที่เกี่ยวข้องดำเนินการติดตามสถานการณ์อย่างต่อเนื่องสม่ำเสมอ เพื่อให้พร้อมสำหรับการแลกเปลี่ยนและสนับสนุนข้อมูลด้านการบริหารจัดการพิบัติภัยของแต่ละหน่วยงาน และเป็นการช่วยบรรเทาและลดผลกระทบจากพิบัติภัยที่อาจเกิดขึ้นต่อชีวิตและทรัพย์สินของประชาชนอีกทางหนึ่ง
- หน่วยงานที่เกี่ยวข้องเตรียมความพร้อมเพื่อรับมือกับสถานการณ์ที่อาจเกิดขึ้นได้อย่างทันท่วงที
- แจ้งข้อมูล/ข่าวสาร/รายงาน อย่างสม่ำเสมอ

ข้อมูลสนับสนุนที่ใช้ในการวิเคราะห์ ติดตามและเฝ้าระวังธรณีพิบัติภัยดินถล่ม ศูนย์ปฏิบัติการธรณีพิบัติภัย มีดังนี้

• สภาพอากาศ (กรมอุตุนิยมวิทยา)

- บริเวณความกดอากาศสูงกำลังอ่อนจากประเทศจีนปกคลุมประเทศเวียดนาม และทะเลจีนใต้ ประกอบกับมีลมตะวันออกเฉียงใต้พัดนำความชื้นจากทะเลจีนใต้และอ่าวไทยเข้ามาปกคลุมภาคตะวันออกเฉียงเหนือตอนล่าง ภาคกลาง ภาคตะวันออก และภาคใต้ ทำให้บริเวณดังกล่าวมีฝนในระยะนี้ ส่วนบริเวณภาคเหนือ มีกระแสลมฝ่ายตะวันตกในอากาศระดับบนพัดปกคลุม ทำให้บริเวณภาคเหนือ มีอากาศหนาวเย็นโดยทั่วไป

อนึ่ง ในช่วงวันที่ ๑๘-๑๙ ม.ค. ๕๙ บริเวณความกดอากาศสูงกำลังปานกลางอีกระลอกหนึ่งจากประเทศจีนจะแผ่ลงมาปกคลุมภาคตะวันออกเฉียงเหนือตอนบนและทะเลจีนใต้ ลักษณะเช่นนี้ทำให้บริเวณประเทศไทยตอนบนมีฝนฟ้าคะนองเกิดขึ้นในระยะแรก หลังจากนั้นอากาศจะเย็นลง

- ปริมาณน้ำฝนสูงสุดวัดได้ที่สถานีอุตุนิยมวิทยาเกษตรคองหงษ์ จังหวัดสงขลา ๗๑.๐ มม. (ที่มา: กรมอุตุนิยมวิทยา)

• พื้นที่คาดการณ์ปริมาณน้ำฝนที่อาจก่อให้เกิดดินถล่มล่วงหน้า ๓ วัน จากแบบจำลองพื้นที่อ่อนไหวต่อดินถล่มแบบพลวัต (AP Model) สำหรับศูนย์ปฏิบัติการธรณีพิบัติภัย

- จังหวัดตราด ระนอง สุราษฎร์ธานี นครศรีธรรมราช พังงา สงขลา และยะลา/เฝ้าระวังในระยะ ๒ - ๓ วัน

หมายเหตุ AP Model เป็นการวิเคราะห์ข้อมูลเชิงสถิติของปริมาณน้ำฝนสะสมและเหตุการณ์ดินถล่มในอดีตนำมาสร้างเกณฑ์น้ำฝนสะสมวิกฤตสำหรับเฝ้าระวังและแจ้งเตือนภัยดินถล่ม ข้อมูลการคาดการณ์ปริมาณน้ำฝนล่วงหน้า ๗๒ ชั่วโมงโดยสถาบันสารสนเทศทรัพยากรน้ำและการเกษตร ได้นำมาวิเคราะห์ด้วยแบบจำลอง AP Model เพื่อคาดการณ์พื้นที่ที่จะติดตาม/เฝ้าระวังธรณีพิบัติภัยดินถล่มล่วงหน้า

• ปริมาณน้ำฝนจากเครื่องวัดอัตโนมัติ ในรอบ ๒๔ ชั่วโมง ที่วัดได้มากกว่า ๕๐ มม.

- ไม่มีปริมาณน้ำฝนถึงเกณฑ์การเฝ้าระวังเบื้องต้นของศูนย์ปฏิบัติการธรณีพิบัติภัย

•ข้อมูลจากเครื่องตรวจติดตามการเคลื่อนตัวของมวลดิน กรมทรัพยากรธรณีในรอบ ๒๔ ชั่วโมง (๑๖ ม.ค. ๕๙ เวลา ๐๗.๐๐ น. - ๑๗ ม.ค. ๕๙ เวลา ๐๗.๐๐ น.)

ลำดับ	สถานี	ปริมาณน้ำฝน (มม.)	ความชื้นสัมพัทธ์ (%)	แรงดันน้ำใต้ดิน (Piezometer kpa)	การเคลื่อนตัวของมวลดิน ในรอบ ๒๔ ชม. (Inclinometer)				การประเมินสถานการณ์
					จุดที่ ๑		จุดที่ ๒		
					ไม่เคลื่อนตัว	เคลื่อนตัว (มม.)	ไม่เคลื่อนตัว	เคลื่อนตัว (มม.)	
๑.	สำนักสงฆ์ดอยเทพนิมิต ต.ป่าตอง อ.กะทู้ จ.ภูเก็ต	๐	๖๐	๐	/	/	/	ปกติ	
๒.	พุทธอุทยานยอดเขานาคเกิด ต.กะรน อ.เมือง จ.ภูเก็ต	๐	๖๑	๒.๐	/	/	/	ปกติ	
๓.	บ.ศิริวงศ์ หมู่ที่ ๑๐ ต.กำโลน อ.ลานสกา จ.นครศรีธรรมราช	๒๗.๘	๖๓	๙.๕	/	/	/	ปกติ	
๔.	สำนักปฏิบัติธรรมพุทธที่ปิงกรรมรักษ์บุญญาวาสธรรมะเรต อ.เกาะสมุย จ.สุราษฎร์ธานี	๖๐.๔	๖๑	- ๗.๕	/	/	/	ปกติ	
๕.	ที่ป่าวันธรรมสถาน หมู่ที่ ๑ ต.มะเรต อ.เกาะสมุย จ.สุราษฎร์ธานี	๒๔.๖	๕๗	๕.๗	/	/	/	ปกติ	
๖.	บ.ผามูบ หมู่ที่ ๗ ต.แม่พูล อ.ลับแล จ.อุตรดิตถ์	๐	๕๓	- ๗.๐	/	/	/	ปกติ	
๗.	บ.ห้วยเรือ หมู่ที่ ๙ ต.แม่พูล อ.ลับแล จ.อุตรดิตถ์	๐	๕๒	- ๗.๕	/	/	/	ปกติ	
๘.	บ.ห้วยไต้ หมู่ที่ ๘ ต.แม่พูล อ.ลับแล จ.อุตรดิตถ์	๐	๔๙	- ๕.๐	/	/	/	ปกติ	
๙.	สถานีวิจัยดอยปู่ย สวนสองแสน ต.สุเทพ อ.เมือง จ.เชียงใหม่	๐	๕๒	- ๙.๑	/	/	/	ปกติ	
๑๐.	วัดพระธาตุดอยสุเทพราชวรวิหาร ต.สุเทพ อ.เมือง จ.เชียงใหม่	N/A	N/A	N/A	N/A	N/A	N/A	N/A	
๑๑.	บ.บ่อหลวง ต.บ่อเกลือใต้ อ.บ่อเกลือ จ.น่าน	๐.๒๐	๕๖	- ๕.๓๑	/	/	/	ปกติ	
๑๒.	บ.นาออก ต.ภูฟ้า อ.บ่อเกลือ จ.น่าน	๐	๖๖	- ๑๓.๐๖	/	/	/	ปกติ	
๑๓.	บ.ห้วยล้อม ต.ภูฟ้า อ.บ่อเกลือ จ.น่าน	๐	๙๑	- ๘.๐๔	/	/	/	ปกติ	
๑๔.	บ.ทุ่งปง ต.ทุ่งกว๋าว อ.เมืองปาน จ.ลำปาง	๐	๔๙	- ๑๐.๕๔	/	/	/	ปกติ	
๑๕.	บ.ป่าคา ต.แจ้ซ้อน อ.เมืองปาน จ.ลำปาง	๐	๕๒	- ๘.๘๕	/	/	/	ปกติ	
๑๖.	บ.แม่แจ่ม ต.แจ้ซ้อน อ.เมืองปาน จ.ลำปาง	๐	๕๑	- ๖.๐๕	/	/	/	ปกติ	
๑๗.	บ.สันติคีรี ต.แม่สองนอก อ.แม่ฟ้าหลวง จ.เชียงราย	๐	๔๑	- ๙.๓๑	/	/	/	ปกติ	
๑๘.	บ.หินแตก ต.แม่สองใน อ.แม่ฟ้าหลวง จ.เชียงราย	๐	๕๘	- ๖.๕๖	/	/	/	ปกติ	
๑๙.	บ.ห้วยไร่สามัคคี ต.แม่สองใน อ.แม่ฟ้าหลวง จ.เชียงราย	๐	๔๗	- ๑๑.๓๑	/	/	/	ปกติ	
๒๐.	บ.ลำสินธุ์ ต.ลำสินธุ์ อ.ศรีนครินทร์ จ.พัทลุง	๑๔.๐	๖๒	- ๐.๐๔	/	/	/	ปกติ	
๒๑.	บ.นาเหริน ต.คลองเฉลิม อ.กงหรา จ.พัทลุง	๐	๐	๐	/	/	/	ปกติ	
๒๒.	บ.เทพพนม ต.เขาพนม อ.เขาพนม จ.กระบี่	๐	๕๑	- ๐.๙๑	/	/	/	ปกติ	
๒๓.	บ.บางสร้าง ต.หน้าเขา อ.เขาพนม จ.กระบี่	๐	๕๙	๒๗.๘๖	/	/	/	ปกติ	
๒๔.	บ.หน้าหม้อ ต.กระบี่น้อย อ.เมือง จ.กระบี่	๐	๖๑	- ๑.๓๘	/	/	/	ปกติ	
๒๕.	บ.ยาง ต.แม่งอน อ.ฝาง จ.เชียงใหม่	๐	๕๖	๕๓.๒๕	/	/	/	ปกติ	

หมายเหตุ

๑. เกณฑ์วัดปริมาณน้ำฝน

๐ - ๖๐ มม. ปกติ
 ๙๐ - ๑๐๐ มม. แจ้งให้ทำการเฝ้าระวัง
 มากกว่า ๑๕๐ มม. ต้องอพยพประชาชน

๒. เกณฑ์วัดค่าแรงดันน้ำใต้ดิน(Piezometer)

๐ ถึง - ๒๙ ปกติ
 -๓๐ ถึง -๖๙ kPa แจ้งให้ทำการเฝ้าระวัง
 มากกว่า ถึง -๗๐ kPa ต้องอพยพประชาชน

๓. เกณฑ์วัดระยะการเคลื่อนตัวของมวลดิน (Inclinometer)

๐ - ๐.๔๙ มม. ปกติ
 ๐.๕ - ๔.๙ มม. แจ้งให้ทำการเฝ้าระวัง
 มากกว่า ๕ มม. ต้องอพยพประชาชน

- ปริมาณน้ำฝนที่วัดได้จากเครือข่ายเฝ้าระวังแจ้งเตือนธรณีพิบัติภัยในรอบ ๒๔ ชั่วโมง (๑๖ ม.ค. ๕๙ เวลา ๐๗.๐๐ น. – ๑๗ ม.ค. ๕๙ เวลา ๐๗.๐๐ น.)

ภาค	จังหวัด / อำเภอ / ตำบล / หมู่บ้าน				ข้อมูลปริมาณน้ำฝน (รอบ ๒๔ ชม.)	เครือข่ายฯ ทร. (ผู้รายงาน)
เหนือ	นครสวรรค์	แม่วงก์	แม่เลี้ยว	ใหม่แม่เฒ่า	เข้านี้ท้องฟ้าโปร่ง อากาศร้อน	นายเสาร์ นาไพรวัลย์
	น่าน	เมือง	บ่อ	ภูเวียง	เข้านี้ท้องฟ้าโปร่ง อากาศหนาว	นายสมาน ระวีโสศ
	พิษณุโลก	นครไทย	นาบัว	ร้องกอก	เข้านี้ท้องฟ้าโปร่ง มีแดดออก	นายสมหวัง อินแดง
	เชียงใหม่	แม่ระยาย	แม่สาย	เหมืองแดงใต้	เข้านี้ท้องฟ้าโปร่ง อากาศหนาว	นายบุญรัตน์ คำเงิน
ใต้	ระนอง	เมือง	บางรี	พรั้ง	วัดปริมาณน้ำฝนได้ ๑๐ มม.	นายฉลาด พัดจูน
	สุราษฎร์ธานี	เกาะสมุย	หน้าเมือง	สวนทุเรียน	เข้านี้ท้องฟ้าโปร่ง อากาศแจ่มใส	นายชัยณรงค์ มีเดช
	นครศรีธรรมราช	ลานสกา	กำโลน	วังไทร	เข้านี้ท้องฟ้าโปร่ง อากาศแจ่มใส	นายวินัย ตลิ่งจิตร
	สงขลา	รัตภูมิ	เขาพระ	คลองแก้ว	เข้านี้ท้องฟ้าครึ้ม ไม่มีฝนตก	นายหาบ หล้ามาด
ตะวันออก	ชลบุรี	บ่อทอง	พลวงทอง	เขาใหญ่	เข้านี้ท้องฟ้าครึ้ม มีฝนตกปรอยๆ	นายสันต์ จิตรหาญ
	ระยอง	แกลง	สองสลึง	บ่อทอง	เข้านี้ท้องฟ้าครึ้ม มีฝนตกปรอยๆ	นายทวีป ถานะวร
	ชลบุรี	บ่อทอง	พลวงทอง	เขาใหญ่	เข้านี้ท้องฟ้าครึ้ม มีฝนตกปรอยๆ	นายตระกูล สว่างอารมณ์
	จันทบุรี	เขาคิชฌกูฏ	พลวง	คลองกระทิง	เข้านี้ท้องฟ้าครึ้ม มีฝนตกเล็กน้อย	นายอุดม ทสามล
	ฉะเชิงเทรา	ท่าตะเกียบ	ท่าตะเกียบ	น้อยนาดี	เข้านี้ท้องฟ้าแล้ว ไม่มีฝนตก	นายนิคม ทองวิจิตร
	ตราด	บ่อไร่	หนองบอน	เนินพัฒนา	เข้านี้ท้องฟ้าครึ้ม ไม่มีฝนตก	นายสุรชาติ อยู่รอด
กลาง	สุพรรณบุรี	ด่านช้าง	องค์พระ	ทุ่งมะกอก	เข้านี้ท้องฟ้าโปร่ง อากาศร้อน	นายไร นามจุล
	ลพบุรี	สระโบสถ์	นิยมชัย	ซับตะกั่ว	เข้านี้ท้องฟ้าครึ้ม ไม่มีฝนตก	นางสาวบุปผา พิกุลเงิน
	กาญจนบุรี	หนองปรือ	สมเด็จพระเจริญ	ห้วยแม่ระวาง	เข้านี้ท้องฟ้าครึ้ม ไม่มีฝนตก	นายทัศนัย วงตรี
ตะวันออก เฉียงเหนือ	นครราชสีมา	สีคิ้ว	หนองน้ำใส	โนนเพชร	เข้านี้ท้องฟ้าโปร่ง อากาศร้อน	นายสำเนียง โยปัทม
	นครราชสีมา	สีคิ้ว	หนองหญ้าขาว	หนองไผ่พัฒนา	เข้านี้ท้องฟ้าโปร่ง อากาศร้อน	นายสนอง ขุนทอง
	เลย	ด่านซ้าย	ด้ายซ้าย	นาเวียง	เข้านี้ท้องฟ้าครึ้ม ไม่มีฝนตก	นายบุญชวน พรหมศรี

หมายเหตุ : ศูนย์ปฏิบัติการธรณีพิบัติภัย ได้ประสานงานเครือข่ายเฝ้าระวังแจ้งเตือนธรณีพิบัติภัย จำนวน ๒๐ คน เพื่อรวบรวมข้อมูลในพื้นที่เพื่อจัดทำรายงานสถานการณ์ธรณีพิบัติภัยประจำวัน วันอาทิตย์ที่ ๑๗ มกราคม ๒๕๕๙

ศูนย์ปฏิบัติการธรณีพิบัติภัย สำนักธรณีวิทยาสิ่งแวดล้อม
กรมทรัพยากรธรณี กระทรวงทรัพยากรธรรมชาติและสิ่งแวดล้อม
โทร ๐๒ ๖๒๑ ๙๗๐๓-๕ โทรสาร ๐๒ ๖๒๑ ๙๗๐๐
www.dmr.go.th