



# กรมทรัพยากรธรณี

## สรุปรายงานสถานการณ์ธรณีพิบัติภัยประจำวัน

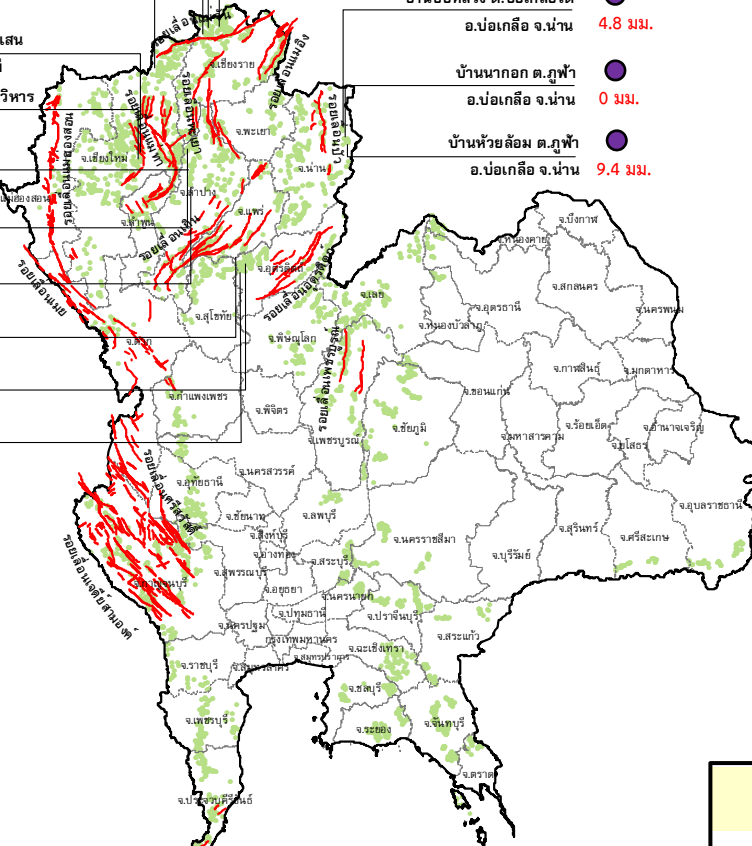
วันจันทร์ที่ 25 มกราคม 2559 เวลา 09.00 น.



**ประกาศเฝ้าระวังดินถล่ม  
กรมทรัพยากรธรณี**

- บ้านหินแตก ต.แม่สองใน 3.6 มม.
- บ้านสันติคีรี ต.แม่สองนอก 0 มม.
- บ้านยาง ต.แม่องอน 0 มม.
- สถานีวิจัยคอกปุ๋ย สวนสองแสน 6.8 มม.
- วัดพระธาตุคอกปุ๋ยพรสวรรค์ 0 มม.
- บ้านแม่แจ่ม ต.แจ้ซ้อน 7.6 มม.
- บ้านป่าคา ต.แจ้ซ้อน 9.4 มม.
- บ้านทุ่งปง ต.ทุ่งกวาว 6.6 มม.
- บ้านห้วยเรือ ต.แม่พูล 0.2 มม.
- อ.ลับแล จ.อุตรดิตถ์ N/A
- อ.ลับแล จ.อุตรดิตถ์ 0 มม.

- บ้านห้วยไร่สามัคคี ต.แม่สองใน 2.0 มม.
- บ้านบ่อหลวง ต.บ่อเกลือใต้ 4.8 มม.
- บ้านนาออก ต.ภูฟ้า 0 มม.
- บ้านห้วยล้อม ต.ภูฟ้า 9.4 มม.



- บ้านบางสำราญ ต.หน้าเขา 0 มม.
- บ้านเทพพนม ต.เขาพนม 0 มม.
- บ้านหน้าหม้อ ต.กระบี่น้อย 0 มม.
- สำนักสงฆ์คอกปุ๋ยพรสวรรค์ ต.ป่าดอ อ.กระทุ้ง จ.ภูเก็ต 0 มม.
- พุทธอุทยานยอดเขานาคเกิด ต.กระรน อ.เมือง จ.ภูเก็ต 0 มม.

- สำนักปฏิบัติธรรมพุทธที่บังกรรมรักษาบุญญาวาส ต.มะเร็ด อ.เกาะสมุย จ.สุราษฎร์ธานี 9 มม.
- ที่ปกาวันธรรมสถาน ม.1 ต.มะเร็ด อ.เกาะสมุย จ.สุราษฎร์ธานี 4.6 มม.
- บ.ศิริวงศ์ ม.10 ต.กำโลน อ.ลานสกา จ.นครศรีธรรมราช 4.8 มม.
- บ้านลำสินธุ์ ต.ลำสินธุ์ อ.ศรีนครินทร์ จ.พัทลุง 2 มม.
- บ้านนาเหรน ต.คลองเฉลิม อ.งหวา จ.พัทลุง 0.8 มม.

### ประเภทของภัยที่เกิด

**คำอธิบายสัญลักษณ์**

- พื้นที่ประกาศเฝ้าระวังดินถล่ม
- พื้นที่คาดการณ์ปริมาณน้ำฝนที่อาจก่อให้เกิดดินถล่ม
- ดินถล่ม/ดินไหล/หินร่วง/รอยแยก
- จุดเหนือศูนย์เกิดแผ่นดินไหว
- สีนามิ
- หลุมยุบ/ดินทรุดตัว
- ปริมาณน้ำฝน 24 ชม. จากเครื่องวัดปริมาณน้ำฝนอัตโนมัติของกรมทรัพยากรธรณี 25 สถานี
- ปริมาณน้ำฝนในพื้นที่เสี่ยงภัยมากกว่า 100 มม. ขึ้นไป
- อาสาสมัครเครือข่ายวัดปริมาณน้ำฝนของกรมทรัพยากรธรณี
- รอยเลื่อนมีพลัง



๑. ประกาศกรมทรัพยากรธรณี

- ไม่มี

๒. ธรณีพิบัติภัยภายในประเทศ รอบ ๒๔ ชั่วโมง

๒.๑ ดินถล่ม น้ำป่าไหลหลาก ดินไหล หินร่วง รอยแยก และหลุมยุบ

- ไม่มี

๒.๒ แผ่นดินไหว

- ไม่มี

๓. ธรณีพิบัติภัยทั่วโลก รอบ ๒๔ ชั่วโมง ที่มีผลกระทบรุนแรง (ดินถล่ม ภูเขาไฟระเบิด แผ่นดินไหว สึนามิ หลุมยุบและอื่นๆ)

- ไม่มี

๔. พื้นที่ติดตามและเฝ้าระวังสถานการณ์ธรณีพิบัติภัยดินถล่มและน้ำป่าไหลหลากของกรมทรัพยากรธรณี

- เนื่องจากในพื้นที่เสี่ยงภัยดินถล่ม มีปริมาณน้ำฝนไม่ถึงเกณฑ์การเฝ้าระวัง ประกอบกับบางพื้นที่ไม่มีฝนตก จึงไม่มีพื้นที่ติดตามสถานการณ์พิบัติภัยดินถล่ม และน้ำป่าไหลหลาก

๕. แนวทางการบริหาร

กรณีสถานการณ์ปกติ

- กรมทรัพยากรธรณี ร่วมกับหน่วยงานต่างๆ ที่เกี่ยวข้องดำเนินการติดตามสถานการณ์อย่างต่อเนื่องสม่ำเสมอ เพื่อให้พร้อมสำหรับการแลกเปลี่ยนและสนับสนุนข้อมูลด้านการบริหารจัดการพิบัติภัยของแต่ละหน่วยงาน และเป็นการช่วยบรรเทาและลดผลกระทบจากพิบัติภัยที่อาจเกิดขึ้นต่อชีวิตและทรัพย์สินของประชาชนอีกทางหนึ่ง
- หน่วยงานที่เกี่ยวข้องเตรียมความพร้อมเพื่อรับมือกับสถานการณ์ที่อาจเกิดขึ้นได้อย่างทันท่วงที
- แจ้งข้อมูล/ข่าวสาร/รายงาน อย่างสม่ำเสมอ

## ข้อมูลสนับสนุนที่ใช้ในการวิเคราะห์ ติดตามและเฝ้าระวังธรณีพิบัติภัยดินถล่ม ศูนย์ปฏิบัติการธรณีพิบัติภัย มีดังนี้

### • สภาพอากาศ (กรมอุตุนิยมวิทยา)

- บริเวณความกดอากาศสูงกำลังแรงจากประเทศจีนแผ่ลงมาปกคลุมถึงบริเวณประเทศไทยตอนบน ทำให้บริเวณดังกล่าวจะมีอากาศแปรปรวน โดยมีฝนฟ้าคะนองกับมีลมแรงเกิดขึ้น และอากาศจะหนาวเย็นลงอย่างรวดเร็ว และอุณหภูมิจะลดลงอีก ๒ - ๔ องศาเซลเซียส

สำหรับการคาดการณ์อุณหภูมิต่ำสุดตามภาคต่างๆ ในช่วง ๑ - ๒ วันนี้ จะมีดังนี้

- ภาคเหนือ อุณหภูมิต่ำสุด ๘ - ๑๔ องศาเซลเซียส ส่วนบริเวณยอดดอยจะมีน้ำค้างแข็งบางพื้นที่
- ภาคตะวันออกเฉียงเหนือ อุณหภูมิต่ำสุด ๘ - ๑๕ องศาเซลเซียส
- ภาคกลางและภาคตะวันออก อุณหภูมิต่ำสุด ๑๔ - ๑๘ องศาเซลเซียส
- กรุงเทพมหานครและปริมณฑล อุณหภูมิต่ำสุด ๑๖ - ๑๘ องศาเซลเซียส

หลังจากนั้นในช่วงวันที่ ๒๖ - ๒๗ ม.ค. ๕๙ จะมีคลื่นกระแสลมฝ่ายตะวันตกจากประเทศเมียนมาเคลื่อนเข้าปกคลุมภาคเหนือและภาคตะวันออกเฉียงเหนือ ซึ่งจะส่งผลให้บริเวณดังกล่าวจะมีฝนเกิดขึ้นและยังคงมีอากาศหนาวเย็นต่อไปอีก ขอให้ประชาชนดูแลรักษาสุขภาพเนื่องจากอากาศที่เปลี่ยนแปลงและหนาวเย็นลง

สำหรับมรสุมตะวันออกเฉียงเหนือที่พัดปกคลุมภาคใต้และอ่าวไทยจะมีกำลังแรง ทำให้บริเวณภาคใต้มีฝนเพิ่มขึ้นและมีฝนตกหนักบางแห่ง

- ปริมาณน้ำฝนสูงสุดวัดได้ที่สถานีการเกษตร อำเภอสวี จังหวัดชุมพร ๖๐.๐ มม. (ที่มา: กรมอุตุนิยมวิทยา)

### • พื้นที่คาดการณ์ปริมาณน้ำฝนที่อาจก่อให้เกิดดินถล่มล่วงหน้า ๓ วัน จากแบบจำลองพื้นที่อ่อนไหวต่อดินถล่มแบบพลวัต (AP Model) สำหรับศูนย์ปฏิบัติการธรณีพิบัติภัย

- ไม่มีพื้นที่คาดการณ์/เฝ้าระวังในระยะ ๒ - ๓ วันนี้

หมายเหตุ AP Model เป็นการวิเคราะห์ข้อมูลเชิงสถิติของปริมาณน้ำฝนสะสมและเหตุการณ์ดินถล่มในอดีตนำมาสร้างเกณฑ์น้ำฝนสะสมวิกฤตสำหรับเฝ้าระวังและแจ้งเตือนภัยดินถล่ม ข้อมูลการคาดการณ์ปริมาณน้ำฝนล่วงหน้า ๗๒ ชั่วโมงโดยสถาบันสารสนเทศทรัพยากรน้ำและการเกษตร ได้นำมาวิเคราะห์ด้วยแบบจำลอง AP Model เพื่อคาดการณ์พื้นที่ที่จะติดตาม/เฝ้าระวังธรณีพิบัติภัยดินถล่มล่วงหน้า

### • ปริมาณน้ำฝนจากเครื่องวัดอัตโนมัติ ในรอบ ๒๔ ชั่วโมง ที่วัดได้มากกว่า ๕๐ มม.

- ไม่มีปริมาณน้ำฝนถึงเกณฑ์การเฝ้าระวังเบื้องต้นของศูนย์ปฏิบัติการธรณีพิบัติภัย

•ข้อมูลจากเครื่องตรวจติดตามการเคลื่อนตัวของมวลดิน กรมทรัพยากรธรณีในรอบ ๒๔ ชั่วโมง (๒๔ ม.ค. ๕๙ เวลา ๐๗.๐๐ น. - ๒๕ ม.ค. ๕๙ เวลา ๐๗.๐๐ น.)

ลำดับ	สถานี	ปริมาณน้ำฝน (มม.)	ความชื้นสัมพัทธ์ (%)	แรงดันน้ำใต้ดิน (Piezometer kpa)	การเคลื่อนตัวของมวลดิน ในรอบ ๒๔ ชม. (Inclinometer)				การประเมินสถานการณ์
					จุดที่ ๑		จุดที่ ๒		
					ไม่เคลื่อนตัว	เคลื่อนตัว (มม.)	ไม่เคลื่อนตัว	เคลื่อนตัว (มม.)	
๑.	สำนักสงฆ์ดอยเทพนิมิต ต.ป่าตอง อ.กะทู้ จ.ภูเก็ต	๐	๖๐	๐	/	/	/	ปกติ	
๒.	พุทธอุทยานยอดเขานาคเกิด ต.กะรน อ.เมือง จ.ภูเก็ต	๐	๖๐	๒.๒	/	/	/	ปกติ	
๓.	บ.ศิริวงศ์ หมู่ที่ ๑๐ ต.กำโลน อ.ลานสกา จ.นครศรีธรรมราช	๔.๘	๖๓	๑๐	/	/	/	ปกติ	
๔.	สำนักปฏิบัติธรรมพุทธที่ปิงกรรมรักษ์บุญญาวาสธรรมะเรต อ.เกาะสมุย จ.สุราษฎร์ธานี	๙	๖๑	- ๗.๑	/	/	/	ปกติ	
๕.	ที่ป่าวันธรรมสถาน หมู่ที่ ๑ ต.มะเร็ต อ.เกาะสมุย จ.สุราษฎร์ธานี	๔.๖	๕๖	๕.๖	/	/	/	ปกติ	
๖.	บ.ผามูบ หมู่ที่ ๗ ต.แม่พูล อ.ลับแล จ.อุตรดิตถ์	N/A	N/A	N/A	/	/	/	N/A	
๗.	บ.ห้วยเรือ หมู่ที่ ๙ ต.แม่พูล อ.ลับแล จ.อุตรดิตถ์	๐.๒	๕๓	- ๖.๔	/	/	/	ปกติ	
๘.	บ.ห้วยไต้ หมู่ที่ ๘ ต.แม่พูล อ.ลับแล จ.อุตรดิตถ์	๐	๔๙	- ๓.๗	/	/	/	ปกติ	
๙.	สถานีวิจัยดอยปู่ย สวนสองแสน ต.สุเทพ อ.เมือง จ.เชียงใหม่	๖.๘	๕๑	- ๘.๓	/	/	/	ปกติ	
๑๐.	วัดพระธาตุดอยสุเทพราชวรวิหาร ต.สุเทพ อ.เมือง จ.เชียงใหม่	๐	๕๐	- ๔.๕	/	/	/	ปกติ	
๑๑.	บ.บ่อหลวง ต.บ่อเกลือใต้ อ.บ่อเกลือ จ.น่าน	๔.๘	๕๓	- ๓.๙	/	/	/	ปกติ	
๑๒.	บ.นาออก ต.ภูฟ้า อ.บ่อเกลือ จ.น่าน	๐	๖๓	- ๑๒.๖๕	/	/	/	ปกติ	
๑๓.	บ.ห้วยล้อม ต.ภูฟ้า อ.บ่อเกลือ จ.น่าน	๙.๔	๙๑	- ๖.๑๖	/	/	/	ปกติ	
๑๔.	บ.ทุ่งปง ต.ทุ่งกว๋าว อ.เมืองปาน จ.ลำปาง	๖.๖	๔๙	- ๙.๔๖	/	/	/	ปกติ	
๑๕.	บ.ป่าคา ต.แจ้ซ้อน อ.เมืองปาน จ.ลำปาง	๙.๔	๕๒	- ๘.๒๖	/	/	/	ปกติ	
๑๖.	บ.แม่แจ่ม ต.แจ้ซ้อน อ.เมืองปาน จ.ลำปาง	๗.๖	๕๓	- ๕.๕๒	/	/	/	ปกติ	
๑๗.	บ.สันติคีรี ต.แม่สองนอก อ.แม่ฟ้าหลวง จ.เชียงราย	๐	๓๙	- ๘.๗๓	/	/	/	ปกติ	
๑๘.	บ.หินแตก ต.แม่สองใน อ.แม่ฟ้าหลวง จ.เชียงราย	๓.๖	๕๙	- ๕.๑๙	/	/	/	ปกติ	
๑๙.	บ.ห้วยไร่สามัคคี ต.แม่สองใน อ.แม่ฟ้าหลวง จ.เชียงราย	๒	๔๙	- ๙.๕๘	/	/	/	ปกติ	
๒๐.	บ.ลำสินธุ์ ต.ลำสินธุ์ อ.ศรีนครินทร์ จ.พัทลุง	๒	๖๐	- ๐.๐๔	/	/	/	ปกติ	
๒๑.	บ.นาเหริน ต.คลองเฉลิม อ.กงหรา จ.พัทลุง	๐.๘	๖๐	- ๘.๑๙	/	/	/	ปกติ	
๒๒.	บ.เทพพนม ต.เขาพนม อ.เขาพนม จ.กระบี่	๐	๕๕	- ๐.๖๓	/	/	/	ปกติ	
๒๓.	บ.บางสร้าง ต.หน้าเขา อ.เขาพนม จ.กระบี่	๐	๕๙	๒๖.๔๗	/	/	/	ปกติ	
๒๔.	บ.หน้าหม้อ ต.กระบี่น้อย อ.เมือง จ.กระบี่	๐	๖๐	- ๐.๙๖	/	/	/	ปกติ	
๒๕.	บ.ยาง ต.แม่งอน อ.ฝาง จ.เชียงใหม่	๐	๕๓	๕๓.๘๐	/	/	/	ปกติ	

หมายเหตุ

๑. เกณฑ์วัดปริมาณน้ำฝน

๐ - ๖๐ มม. ปกติ  
 ๙๐ - ๑๐๐ มม. แจ้งให้ทำการเฝ้าระวัง  
 มากกว่า ๑๕๐ มม. ต้องอพยพประชาชน

๒. เกณฑ์วัดค่าแรงดันน้ำใต้ดิน(Piezometer)

๐ ถึง - ๒๙ ปกติ  
 -๓๐ ถึง -๖๙ kPa แจ้งให้ทำการเฝ้าระวัง  
 มากกว่า ถึง -๗๐ kPa ต้องอพยพประชาชน

๓. เกณฑ์วัดระยะการเคลื่อนตัวของมวลดิน (Inclinometer)

๐ - ๐.๔๙ มม. ปกติ  
 ๐.๕ - ๔.๙ มม. แจ้งให้ทำการเฝ้าระวัง  
 มากกว่า ๕ มม. ต้องอพยพประชาชน

• ปริมาณน้ำฝนที่วัดได้จากเครือข่ายเฝ้าระวังแจ้งเตือนธรณีพิบัติภัยในรอบ ๒๔ ชั่วโมง (๒๔ ม.ค. ๕๙ เวลา ๐๗.๐๐ น. – ๒๕ ม.ค. ๕๙ เวลา ๐๗.๐๐ น.)

ภาค	จังหวัด / อำเภอ / ตำบล / หมู่บ้าน				ข้อมูลปริมาณน้ำฝน (รอบ ๒๔ ชม.)	เครือข่ายฯ ทร. (ผู้รายงาน)
เหนือ	เชียงราย	แม่สรวย	แม่สรวย	ร่องเฮี้ย	วัดปริมาณน้ำฝนได้ ๐.๑ มม. เข้านี้ท้องฟ้ามีดครึ้ม มีฝนตกปรอยๆ เข้านี้ท้องฟ้ามีดครึ้ม มีฝนตกปรอยๆ เข้านี้ท้องฟ้ามีดครึ้ม มีฝนตกปรอยๆ	นายอดุลย์ คำประสิทธิ์
	เชียงใหม่	สันป่าตอง	บ้านแม่	ท่าเตือ		นายประสงค์ เรือนคำ
	น่าน	บ่อเกลือ	ภูฟ้า	ห้วยล้อม		นายเดชา สาแก้ว
	พะเยา	เชียงคำ	แม่ลาว	แฮะ		นายเอกสิทธิ์ มีสุข
ใต้	ชุมพร	ท่าแซะ	คุริง	ท่าลานทอง	วัดปริมาณน้ำฝนได้ ๒๐ มม. เข้านี้ท้องฟ้าหัลว อากาศร้อน เข้านี้ท้องฟ้ามีดครึ้ม อากาศร้อน เข้านี้ท้องฟ้ามีดครึ้ม อากาศร้อน	นายมานพ ฤทธิ์จันทร์
	ตรัง	ปะเหลียน	ลิพัง	ลิพัง		นายสุวรรณ ชัยศิริ
	นครศรีธรรมราช	ทุ่งสง	นาหลวงเสน	ท่าเลา		นายวิน กตชนูด
	สงขลา	รัตภูมิ	เขาพระ	เขาสอยดาว		นายอัมพร แก้วสุริยันต์
ตะวันออก	จันทบุรี	มะขาม	วังข้าม	ทุ่งตลาด	เข้านี้ท้องฟ้าหัลว อากาศหนาว เข้านี้ท้องฟ้ามีดครึ้ม อากาศเย็น เข้านี้ท้องฟ้ามีดครึ้ม อากาศหนาว เข้านี้ท้องฟ้าโปร่ง อากาศเย็น	นายลิขิต หัสคุณ
	ฉะเชิงเทรา	ท่าตะเกียบ	ท่าตะเกียบ	หนองประโยชน์		นายเสาร์ สีเทา
	ชลบุรี	บ่อทอง	หนองใหญ่	อ่างใน		นายคงคา ตฤณชาติ
	ตราด	เขาสมิง	สะตอ	ทุ่งกระบอก		นายตรวจ สนั่นถึง
กลาง	กาญจนบุรี	สังขละบุรี	หนองลู	เวียงคาว	เข้านี้ท้องฟ้าโปร่ง อากาศเย็น เข้านี้ท้องฟ้าโปร่ง อากาศหนาว เข้านี้ท้องฟ้ามีดครึ้ม อากาศเย็น เข้านี้ท้องฟ้าหัลว อากาศหนาว	นายทองคำ เสดวงชัย
	สระบุรี	มวกเหล็ก	มิตรภาพ	อมรศรี		นายวิโรจน์ หมวกทอง
	ราชบุรี	สวนผึ้ง	สวนผึ้ง	ทุ่งแฝก		นายประชุม เรืองเดช
	อุทัยธานี	ห้วยคต	ทองกลาง	ละว้า		นายประเวก อยู่รุ่ง
ตะวันออก เฉียงเหนือ	ชัยภูมิ	เทพสถิต	นายางหลัก	โคกอนุ	เข้านี้ท้องฟ้ามีดครึ้ม อากาศหนาว เข้านี้ท้องฟ้ามีดครึ้ม อากาศหนาว เข้านี้ท้องฟ้าโปร่ง อากาศหนาว เข้านี้ท้องฟ้ามีดครึ้ม อากาศหนาว	นายสงวน อุดมนอก
	ขอนแก่น	ภูผาม่าน	วังสาวบ	เขาวง		นายอาทิตย์ คำหลิน
	นครราชสีมา	ปักธงชัย	สะแกราช	ขี้เหล็ก		นายนา เนยกิ่ง
	อุบลราชธานี	บุณฑริก	ห้วยข่า	สร้างหอม		นายสมชาย หาลี

หมายเหตุ : ศูนย์ปฏิบัติการธรณีพิบัติภัย ได้ประสานงานเครือข่ายเฝ้าระวังแจ้งเตือนธรณีพิบัติภัย จำนวน ๒๐ คน เพื่อรวบรวมข้อมูลในพื้นที่เพื่อจัดทำรายงานสถานการณ์ธรณีพิบัติภัยประจำวัน วันจันทร์ที่ ๒๕ มกราคม ๒๕๕๙

ศูนย์ปฏิบัติการธรณีพิบัติภัย สำนักธรณีวิทยาสิ่งแวดล้อม  
กรมทรัพยากรธรณี กระทรวงทรัพยากรธรรมชาติและสิ่งแวดล้อม  
โทร ๐๒ ๖๒๑ ๙๗๐๓-๕ โทรสาร ๐๒ ๖๒๑ ๙๗๐๐  
[www.dmr.go.th](http://www.dmr.go.th)