



กรมทรัพยากรธรณี

สรุปรายงานสถานการณ์ธรณีพิบัติภัยประจำวัน

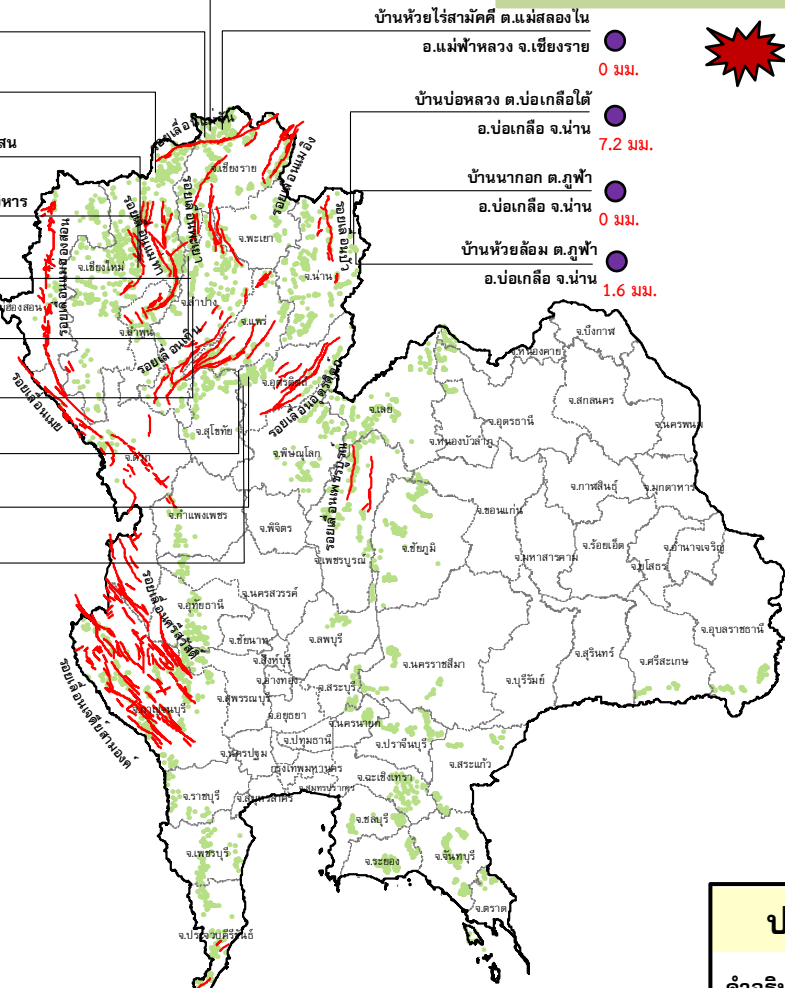
วันพฤหัสบดีที่ 28 มกราคม 2559 เวลา 09.00 น.



ประกาศเฝ้าระวังดินถล่ม
กรมทรัพยากรธรณี

- บ้านหินแตก ต.แม่สลองใน
- อ.แม่ฟ้าหลวง จ.เชียงราย
- 0.6 มม.
- บ้านสันติคีรี ต.แม่สลองนอก
- อ.แม่ฟ้าหลวง จ.เชียงราย
- 0.6 มม.
- บ้านยาง ต.แม่จอน
- อ.ฝาง จ.เชียงใหม่
- 0.2 มม.
- สถานีวิจัยคอกยปูย สวนสองแสน
- ต.สุเทพ อ.เมือง จ.เชียงใหม่
- 0.4 มม.
- วัดพระธาตุคอกยปูย เทพราชวรวิหาร
- ต.สุเทพ อ.เมือง จ.เชียงใหม่
- N/A
- บ้านแม่แจ่ม ต.แจ้ซ้อน
- 0.2 มม.
- อ.เมืองปาน จ.ลำปาง
- บ้านป่าคา ต.แจ้ซ้อน
- 0 มม.
- อ.เมืองปาน จ.ลำปาง
- บ้านทุ่งปง ต.ทุ่งกว๋าว
- 0 มม.
- อ.เมืองปาน จ.ลำปาง
- บ้านห้วยเรือ ต.แม่พูล
- 4.6 มม.
- อ.ลับแล จ.อุตรดิตถ์
- บ้านผามูบ ต.แม่พูล
- N/A
- อ.ลับแล จ.อุตรดิตถ์
- บ้านห้วยใต้ ต.แม่พูล
- 0 มม.
- อ.ลับแล จ.อุตรดิตถ์

- บ้านห้วยไร่สามัคคี ต.แม่สลองใน
- อ.แม่ฟ้าหลวง จ.เชียงราย
- 0 มม.
- บ้านบ่อหลวง ต.บ่อเกลือใต้
- อ.บ่อเกลือ จ.น่าน
- 7.2 มม.
- บ้านนาออก ต.ภูฟ้า
- อ.บ่อเกลือ จ.น่าน
- 0 มม.
- บ้านห้วยล้อม ต.ภูฟ้า
- อ.บ่อเกลือ จ.น่าน
- 1.6 มม.



- บ้านบางสร้าน ต.หน้าเขา
- อ.เขาพนม จ.กระบี่
- 0 มม.
- บ้านเทพพนม ต.เขาพนม
- อ.เขาพนม จ.กระบี่
- 0 มม.
- บ้านหน้าหม้อ ต.กระบี่น้อย
- อ.เมือง จ.กระบี่
- 0 มม.
- สำนักสงฆ์คอกยปูย เทพนันมิตร
- ต.ป่าตอง อ.เกาะทู้ จ.ภูเก็ต
- 0 มม.
- พุทธอุทยานยอดเขานาคเกิด
- ต.เกาะน อ.เมือง จ.ภูเก็ต
- 0 มม.

- สำนักปฏิบัติธรรมพุทธที่ปงกระธรรมรักษ์บุญญาวาส
- ต.มะเว็ต อ.เกาะสมุย จ.สุราษฎร์ธานี
- 16.6 มม.
- ที่ปกาวันธรรมสถาน ม.1
- ต.มะเว็ต อ.เกาะสมุย จ.สุราษฎร์ธานี
- 13.6 มม.
- บ.คีรีวงค์ ม.10 ต.ท่าโหลน
- อ.ลานสกา จ.นครศรีธรรมราช
- 32.2 มม.
- บ้านลำสินธุ์ ต.ลำสินธุ์
- อ.ศรีนครินทร์ จ.พัทลุง
- 62.0 มม.
- บ้านนาเหรน ต.คลองเฉลิม
- อ.งขลา จ.พัทลุง
- 84.0 มม.

ประเภทของภัยที่เกิด

คำอธิบายสัญลักษณ์

- พื้นที่ประกาศเฝ้าระวังดินถล่ม
- พื้นที่คาดการณ์ปริมาณน้ำฝนที่อาจก่อให้เกิดดินถล่ม (7)
- ดินถล่ม/ดินไหล/หินร่วง/รอยแยก
- จุดเหนือศูนย์เกิดแผ่นดินไหว
- สีนามิ
- หลุมยุบ/ดินทรุดตัว
- ปริมาณน้ำฝน 24 ชม. จากเครื่องวัดปริมาณน้ำฝนอัตโนมัติของกรมทรัพยากรธรณี 25 สถานี
- ปริมาณน้ำฝนในพื้นที่เสี่ยงภัยมากกว่า 100 มม. ขึ้นไป
- อาสาสมัครเครือข่ายวัดปริมาณน้ำฝนของกรมทรัพยากรธรณี
- รอยเลื่อนมีพลัง



๑. ประกาศกรมทรัพยากรธรณี

- ไม่มี

๒. ธรณีพิบัติภัยภายในประเทศ รอบ ๒๔ ชั่วโมง

๒.๑ ดินถล่ม น้ำป่าไหลหลาก ดินไหล หินร่วง รอยแยก และหลุมยุบ

- ไม่มี

๒.๒ แผ่นดินไหว

- ไม่มี

๓. ธรณีพิบัติภัยทั่วโลก รอบ ๒๔ ชั่วโมง ที่มีผลกระทบรุนแรง (ดินถล่ม ภูเขาไฟระเบิด แผ่นดินไหว สึนามิ หลุมยุบและอื่นๆ)

- ไม่มี

๔. พื้นที่ติดตามและเฝ้าระวังสถานการณ์ธรณีพิบัติภัยดินถล่มและน้ำป่าไหลหลากของกรมทรัพยากรธรณี

- เนื่องจากในพื้นที่เสี่ยงภัยดินถล่ม ประกอบกับมีคลื่นกระแสลมฝ่ายตะวันตกที่ปกคลุมภาคเหนือ จะเคลื่อนเข้าปกคลุมภาคตะวันออกเฉียงเหนือตอนบน ทำให้ภาคเหนือและภาคตะวันออกเฉียงเหนือจะมีฝน และมรสุมตะวันออกเฉียงเหนือกำลังแรง ยังคงพัดปกคลุมภาคใต้และอ่าวไทย ทำให้บริเวณภาคใต้มีฝนตกหนักบางแห่ง ศูนย์ปฏิบัติการธรณีพิบัติภัยจึงทำการเฝ้าระวัง และติดตามสถานการณ์พิบัติภัย ดินถล่มและน้ำป่าไหลหลากเป็นพิเศษ

๕. แนวทางการบริหาร

กรณีสถานการณ์ปกติ

- กรมทรัพยากรธรณี ร่วมกับหน่วยงานต่างๆ ที่เกี่ยวข้องดำเนินการติดตามสถานการณ์อย่างต่อเนื่องสม่ำเสมอ เพื่อให้พร้อมสำหรับการแลกเปลี่ยนและสนับสนุนข้อมูลด้านการบริหารจัดการพิบัติภัยของแต่ละหน่วยงาน และเป็นการช่วยบรรเทาและลดผลกระทบจากพิบัติภัยที่อาจเกิดขึ้นต่อชีวิตและทรัพย์สินของประชาชนอีกทางหนึ่ง
- หน่วยงานที่เกี่ยวข้องเตรียมความพร้อมเพื่อรับมือกับสถานการณ์ที่อาจเกิดขึ้นได้อย่างทันท่วงที
- แจ้งข้อมูล/ข่าวสาร/รายงาน อย่างสม่ำเสมอ

ข้อมูลสนับสนุนที่ใช้ในการวิเคราะห์ ติดตามและเฝ้าระวังธรณีพิบัติภัยดินถล่ม ศูนย์ปฏิบัติการธรณีพิบัติภัย มีดังนี้

• สภาพอากาศ (กรมอุตุนิยมวิทยา)

- บริเวณความกดอากาศสูงกำลังแรงที่ปกคลุมบริเวณประเทศไทยเริ่มมีกำลังอ่อนลง ทำให้บริเวณดังกล่าวมีอุณหภูมิสูงขึ้น โดยทั่วไปกับมีหมอกในเช้า แต่ยังคงทำให้ประเทศไทยตอนบนมีอากาศเย็น ในขณะที่คลื่นกระแสลมฝ่ายตะวันตกที่ปกคลุมภาคเหนือ จะเคลื่อนเข้าปกคลุมภาคตะวันออกเฉียงเหนือตอนบนในวันนี้ (๒๗ ม.ค. ๕๙) ทำให้ภาคเหนือและภาคตะวันออกเฉียงเหนือ จะมีฝนและมีอากาศหนาวเย็นต่อไปอีกจนถึงวันที่ ๒๙ ม.ค. ๕๙

สำหรับมรสุมตะวันออกเฉียงเหนือกำลังแรงยังคงพัดปกคลุมภาคใต้และอ่าวไทย ทำให้บริเวณภาคใต้มีฝนตกหนักบางแห่ง

- ปริมาณน้ำฝนสูงสุดวัดได้ที่สถานีการเกษตรคลองหอยโข่ง อำเภอหาดใหญ่ จังหวัดสงขลา ๒๒.๒ มม. (ที่มา: กรมอุตุนิยมวิทยา)

• พื้นที่คาดการณ์ปริมาณน้ำฝนที่อาจก่อให้เกิดดินถล่มล่วงหน้า ๓ วัน จากแบบจำลองพื้นที่อ่อนไหวต่อดินถล่มแบบพลวัต (AP Model) สำหรับศูนย์ปฏิบัติการธรณีพิบัติภัย

- ระนอง สุราษฎร์ธานี สงขลา นครศรีธรรมราช ตรัง นราธิวาส และยะลา/เฝ้าระวังในระยะ ๒ - ๓ วัน

หมายเหตุ AP Model เป็นการวิเคราะห์ข้อมูลเชิงสถิติของปริมาณน้ำฝนสะสมและเหตุการณ์ดินถล่มในอดีตนำมาสร้างเกณฑ์น้ำฝนสะสมวิกฤตสำหรับเฝ้าระวังและแจ้งเตือนภัยดินถล่ม ข้อมูลการคาดการณ์ปริมาณน้ำฝนล่วงหน้า ๗๒ ชั่วโมงโดยสถาบันสารสนเทศทรัพยากรน้ำและการเกษตร ได้นำมาวิเคราะห์ด้วยแบบจำลอง AP Model เพื่อคาดการณ์พื้นที่ที่จะติดตาม/เฝ้าระวังธรณีพิบัติภัยดินถล่มล่วงหน้า

• ปริมาณน้ำฝนจากเครื่องวัดอัตโนมัติ ในรอบ ๒๔ ชั่วโมง ที่วัดได้มากกว่า ๕๐ มม.

- ไม่มีปริมาณน้ำฝนถึงเกณฑ์การเฝ้าระวังเบื้องต้นของศูนย์ปฏิบัติการธรณีพิบัติภัย

•ข้อมูลจากเครื่องตรวจติดตามการเคลื่อนตัวของมวลดิน กรมทรัพยากรธรณีในรอบ ๒๔ ชั่วโมง (๒๗ ม.ค. ๕๙ เวลา ๐๗.๐๐ น. - ๒๘ ม.ค. ๕๙ เวลา ๐๗.๐๐ น.)

ลำดับ	สถานี	ปริมาณน้ำฝน (มม.)	ความชื้นสัมพัทธ์ (%)	แรงดันน้ำใต้ดิน (Piezometer kpa)	การเคลื่อนตัวของมวลดิน ในรอบ ๒๔ ชม. (Inclinometer)				การประเมินสถานการณ์
					จุดที่ ๑		จุดที่ ๒		
					ไม่เคลื่อนตัว	เคลื่อนตัว (มม.)	ไม่เคลื่อนตัว	เคลื่อนตัว (มม.)	
๑.	สำนักสงฆ์ดอยเทพนิมิต ต.ป่าตอง อ.กะทู้ จ.ภูเก็ต	๐	๖๑	๐	/	/	/	/	ปกติ
๒.	พุทธอุทยานยอดเขานาคเกิด ต.กะรน อ.เมือง จ.ภูเก็ต	๐	๕๙	๒.๑๐	/	/	/	/	ปกติ
๓.	บ.ศิริวงศ์ หมู่ที่ ๑๐ ต.กำโลน อ.ลานสกา จ.นครศรีธรรมราช	๓๒.๒	๖๕	๙.๘๐	/	/	/	/	ปกติ
๔.	สำนักปฏิบัติธรรมพุทธที่ปิงกรรมรักษ์บุญญาวาสธรรมะเรต อ.เกาะสมุย จ.สุราษฎร์ธานี	๑๖.๖	๖๑	- ๗.๔๐	/	/	/	/	ปกติ
๕.	ที่ป่าวันธรรมสถาน หมู่ที่ ๑ ต.มะเร็ต อ.เกาะสมุย จ.สุราษฎร์ธานี	๑๓.๖	๕๖	๕.๖๐	/	/	/	/	ปกติ
๖.	บ.ผามูบ หมู่ที่ ๗ ต.แม่พูล อ.ลับแล จ.อุตรดิตถ์	N/A	N/A	N/A	/	/	/	/	N/A
๗.	บ.ห้วยเรือ หมู่ที่ ๙ ต.แม่พูล อ.ลับแล จ.อุตรดิตถ์	๔.๖	๕๔	- ๗.๐๐	/	/	/	/	ปกติ
๘.	บ.ห้วยไต้ หมู่ที่ ๘ ต.แม่พูล อ.ลับแล จ.อุตรดิตถ์	๐	๔๙	- ๔.๓๐	/	/	/	/	ปกติ
๙.	สถานีวิจัยดอยปู่ย สวนสองแสน ต.สุเทพ อ.เมือง จ.เชียงใหม่	๐.๔	๕๑	- ๘.๖๐	/	/	/	/	ปกติ
๑๐.	วัดพระธาตุดอยสุเทพราชวรวิหาร ต.สุเทพ อ.เมือง จ.เชียงใหม่	N/A	N/A	N/A	/	/	/	/	N/A
๑๑.	บ.บ่อหลวง ต.บ่อเกลือใต้ อ.บ่อเกลือ จ.น่าน	๗.๒	๕๒	- ๔.๔๕	/	/	/	/	ปกติ
๑๒.	บ.นาออก ต.ภูฟ้า อ.บ่อเกลือ จ.น่าน	๐	๖๐	- ๔.๗๙	/	/	/	/	ปกติ
๑๓.	บ.ห้วยล้อม ต.ภูฟ้า อ.บ่อเกลือ จ.น่าน	๑.๖	๙๑	- ๔.๐๑	/	/	/	/	ปกติ
๑๔.	บ.ทุ่งปง ต.ทุ่งกว๋าว อ.เมืองปาน จ.ลำปาง	๐	๕๒	- ๙.๔๙	/	/	/	/	ปกติ
๑๕.	บ.ป่าคา ต.แจ้ซ้อน อ.เมืองปาน จ.ลำปาง	๐	๕๒	- ๘.๓๓	/	/	/	/	ปกติ
๑๖.	บ.แม่แจ่ม ต.แจ้ซ้อน อ.เมืองปาน จ.ลำปาง	๐.๒	๕๖	- ๕.๗๕	/	/	/	/	ปกติ
๑๗.	บ.สันติคีรี ต.แม่สองนอก อ.แม่ฟ้าหลวง จ.เชียงราย	๐.๖	๓๘	- ๘.๙๓	/	/	/	/	ปกติ
๑๘.	บ.หินแตก ต.แม่สองใน อ.แม่ฟ้าหลวง จ.เชียงราย	๐	๕๘	- ๕.๖๗	/	/	/	/	ปกติ
๑๙.	บ.ห้วยไร่สามัคคี ต.แม่สองใน อ.แม่ฟ้าหลวง จ.เชียงราย	๐	๕๑	- ๙.๙๖	/	/	/	/	ปกติ
๒๐.	บ.ลำสินธุ์ ต.ลำสินธุ์ อ.ศรีนครินทร์ จ.พัทลุง	๖๒.๐	๖๒	- ๐.๐๔	/	/	/	/	ปกติ
๒๑.	บ.นาเหริน ต.คลองเฉลิม อ.กงหรา จ.พัทลุง	๘๔.๐	๖๐	- ๘.๔๓	/	/	/	/	ปกติ
๒๒.	บ.เทพพนม ต.เขาพนม อ.เขาพนม จ.กระบี่	๐	๕๕	- ๐.๗๖	/	/	/	/	ปกติ
๒๓.	บ.บางสร้าง ต.หน้าเขา อ.เขาพนม จ.กระบี่	๐	๖๐	๒๕.๒๕	/	/	/	/	ปกติ
๒๔.	บ.หน้าหม้อ ต.กระบี่น้อย อ.เมือง จ.กระบี่	๐	๖๐	- ๐.๙๕	/	/	/	/	ปกติ
๒๕.	บ.ยาง ต.แม่งอน อ.ฝาง จ.เชียงใหม่	๐.๒	๕๒	๕๓.๗๕	/	/	/	/	ปกติ

หมายเหตุ

๑. เกณฑ์วัดปริมาณน้ำฝน

๐ - ๖๐ มม. ปกติ
 ๙๐- ๑๐๐ มม. แจ้งให้ทำการเฝ้าระวัง
 มากกว่า ๑๕๐ มม. ต้องอพยพประชาชน

๒. เกณฑ์วัดค่าแรงดันน้ำใต้ดิน(Piezometer)

๐ ถึง - ๒๙ ปกติ
 -๓๐ ถึง -๖๙ kPa แจ้งให้ทำการเฝ้าระวัง
 มากกว่า ถึง -๗๐ kPa ต้องอพยพประชาชน

๓. เกณฑ์วัดระยะการเคลื่อนตัวของมวลดิน (Inclinometer)

๐ - ๐.๔๙ มม. ปกติ
 ๐.๕ - ๔.๙ มม. แจ้งให้ทำการเฝ้าระวัง
 มากกว่า ๕ มม. ต้องอพยพประชาชน

• ปริมาณน้ำฝนที่วัดได้จากเครือข่ายเฝ้าระวังแจ้งเตือนธรณีพิบัติภัยในรอบ ๒๔ ชั่วโมง (๒๗ ม.ค. ๕๙ เวลา ๐๗.๐๐ น. – ๒๘ ม.ค. ๕๙ เวลา ๐๗.๐๐ น.)

ภาค	จังหวัด / อำเภอ / ตำบล / หมู่บ้าน				ข้อมูลปริมาณน้ำฝน (รอบ ๒๔ ชม.)	เครือข่ายฯ ทร. (ผู้รายงาน)
เหนือ	อุตรดิตถ์	น้ำปาด	บ่อเบี้ย	ห้วยไผ่	วัดปริมาณน้ำฝนได้ ๑๐ มม.	นายอุดม คำประสิทธิ์
	อุตรดิตถ์	ลับแล	แม่พูล	ต้นเกลือ	วัดปริมาณน้ำฝนได้ ๕ มม.	นายดำเนิน เชียงพันธ์
	เพชรบูรณ์	เมือง	วังชมภู	วังทอง	เข้านี้ท้องฟ้าโปร่ง อากาศหนาว	นายหัตพงษ์ แจ่มแสงทอง
	เชียงราย	แม่สาย	ห้วยไคร้	ห้วยไคร้เหนือ	เข้านี้ท้องฟ้าโปร่ง อากาศหนาว	นายสิงห์ทอง จันทาทพูน
	น่าน	ปัว	อวน	ห้วยลาด	เข้านี้ท้องฟ้าโปร่ง อากาศหนาว	นายตัน ตาลตา
ใต้	สุราษฎร์ธานี	กาญจนดิษฐ์	ท่าอุแท	โน	วัดปริมาณน้ำฝนได้ ๓ มม.	นายอดุร พัฒลม
	พัทลุง	ศรีบรรพต	ตะพาน	ตะพาน	เข้านี้ท้องฟ้ามีดครึ้ม ไม่มีฝนตก	นายเอี้ยง อินทร์ปาน
	ระนอง	ละอุ่น	บางแก้ว	บางแก้วน้อย	เข้านี้ท้องฟ้าโปร่ง อากาศดี	นายทันทวิทย์ เพ็ชรศิริ
	สงขลา	รัตภูมิ	เขาพระ	เขาสอยดาว	เข้านี้ท้องฟ้ามีดครึ้ม มีฝนตกปรอยๆ	นายอัมพร แก้วสุริยันต์
ตะวันออก	สระแก้ว	เมือง	ท่าแยก	ท่ากระบาก	เข้านี้ท้องฟ้าโปร่ง อากาศดี	นายไพวรรณ ศรีพวง
	ปราจีนบุรี	นาดี	บุพราหมณ์	บุพราหมณ์	เข้านี้ท้องฟ้าโปร่ง อากาศหนาว	นายสมหมาย คงครบุรี
	ระยอง	เขาชะเมา	น้ำเป็น	สามแยกน้ำเป็น	เข้านี้ท้องฟ้าโปร่ง อากาศเย็น	นายมานพ โงงาม
	จันทบุรี	เขาคิชฌกูฏ	จันทเขลม	คลองใหญ่	เข้านี้ท้องฟ้าโปร่ง อากาศเย็น	นายมนูญ เงินถม
กลาง	นครนายก	เมือง	สาริกา	เขาตง	เข้านี้ท้องฟ้าโปร่ง อากาศดี	นายโสภณัฐต์ กลิ่นผา
	กาญจนบุรี	สังขละบุรี	ไลโว่	กองมอทะเล	เข้านี้ท้องฟ้าโปร่ง อากาศหนาว	นายณรงค์ เฟลินไพรเย็น
	อุทัยธานี	บ้านไร่	ทัพหลวง	ทับคล้อ	เข้านี้ท้องฟ้าโปร่ง อากาศเย็น	นายดำเนิน ไจรินทร์
ตะวันออก เฉียงเหนือ	หนองคาย	สังคม	บ้านม่วง	ม่วง	วัดปริมาณน้ำฝนได้ ๙๕ มม.	นายบุญทัน พลผา
	นครราชสีมา	สีคิ้ว	คลองไผ่	คลองไผ่	เข้านี้ท้องฟ้าโปร่ง อากาศเย็น	นางสมจิตร โอดจันทิก
	ชัยภูมิ	หนองบัวแดง	นางแดด	โหล่น	เข้านี้ท้องฟ้าโปร่ง อากาศเย็น	นายสมศักดิ์ สุขหมง
	อุบลราชธานี	น้ำยืน	โดมประดิษฐ์	เข้ด่อน	เข้านี้ท้องฟ้าหัลว อากาศหนาว	นายชู พรชู
	ศรีสะเกษ	ขุนหาญ	บักดอง	สำโรงเกียรติ	เข้านี้ท้องฟ้าโปร่ง อากาศหนาว	นายบุญชิต พรหมนาม

หมายเหตุ : ศูนย์ปฏิบัติการธรณีพิบัติภัย ได้ประสานงานเครือข่ายเฝ้าระวังแจ้งเตือนธรณีพิบัติภัย จำนวน ๒๑ คน เพื่อรวบรวมข้อมูลในพื้นที่เพื่อจัดทำรายงานสถานการณ์ธรณีพิบัติภัยประจำวัน วันพฤหัสบดีที่ ๒๘ มกราคม ๒๕๕๙

ศูนย์ปฏิบัติการธรณีพิบัติภัย สำนักธรณีวิทยาสิ่งแวดล้อม
กรมทรัพยากรธรณี กระทรวงทรัพยากรธรรมชาติและสิ่งแวดล้อม
โทร ๐๒ ๖๒๑ ๙๗๐๓-๕ โทรสาร ๐๒ ๖๒๑ ๙๗๐๐
www.dmr.go.th