



กรมทรัพยากรธรณี

สรุปรายงานสถานการณ์ธรณีพิบัติภัยประจำวัน

วันพุธที่ 3 กุมภาพันธ์ 2559 เวลา 09.00 น.



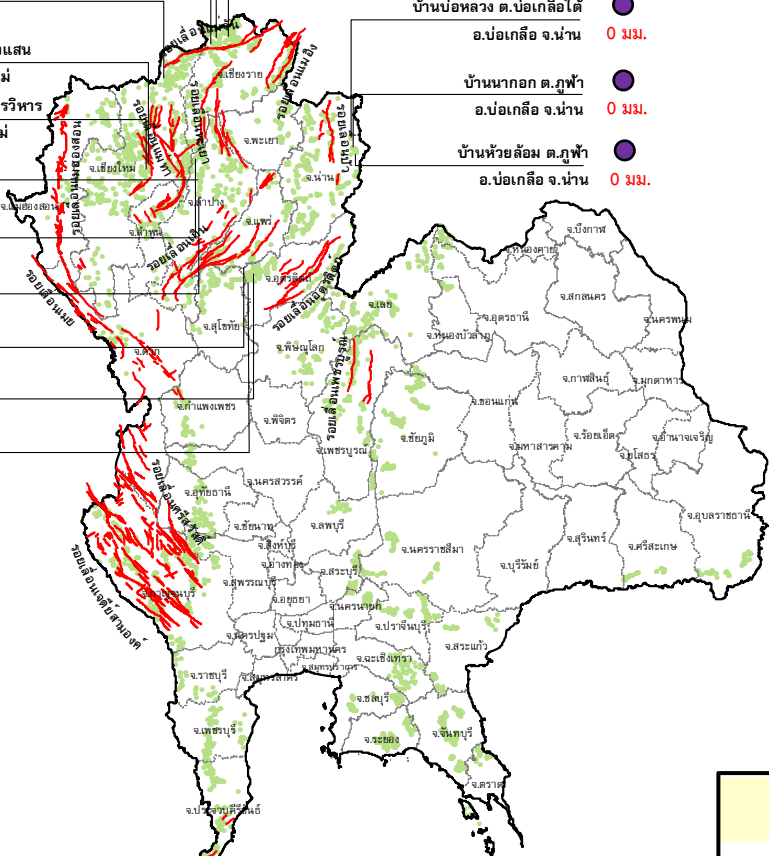
**ประกาศเฝ้าระวังดินถล่ม
กรมทรัพยากรธรณี**

- บ้านหินแตก ต.แม่สลองใน
- 0 มม. อ.แม่ฟ้าหลวง จ.เชียงราย
- บ้านสันติคีรี ต.แม่สลองนอก
- 0 มม. อ.แม่ฟ้าหลวง จ.เชียงราย
- บ้านยาง ต.แม่ฮ่อง
- 0 มม. อ.ฝาง จ.เชียงใหม่
- สถานีวิจัยคอกปุ๋ย สวนสองแสน
- N/A ต.สุเทพ อ.เมือง จ.เชียงใหม่
- วัดพระธาตุดอยสุเทพราชวรวิหาร
- N/A ต.สุเทพ อ.เมือง จ.เชียงใหม่
- บ้านแม่แจ่ม ต.แจ้ซ้อน
- 0 มม. อ.เมืองปาน จ.ลำปาง
- บ้านป่าคา ต.แจ้ซ้อน
- 0 มม. อ.เมืองปาน จ.ลำปาง
- บ้านห้วยปง ต.ห้วยแก้ว
- 0 มม. อ.เมืองปาน จ.ลำปาง
- บ้านห้วยเรือ ต.แม่พูล
- N/A อ.ลับแล จ.อุตรดิตถ์
- บ้านผามูบ ต.แม่พูล
- N/A อ.ลับแล จ.อุตรดิตถ์
- บ้านห้วยใต้ ต.แม่พูล
- N/A อ.ลับแล จ.อุตรดิตถ์

- บ้านห้วยไร่สามัคคี ต.แม่สลองใน
- 0 มม. อ.แม่ฟ้าหลวง จ.เชียงราย
- บ้านบ่อหลวง ต.บ่อเกลือใต้
- 0 มม. อ.บ่อเกลือ จ.น่าน
- บ้านนาออก ต.ภูฟ้า
- 0 มม. อ.บ่อเกลือ จ.น่าน
- บ้านห้วยล้อม ต.ภูฟ้า
- 0 มม. อ.บ่อเกลือ จ.น่าน

- บ้านบางสร้าง ต.หน้าเขา
- 0 มม. อ.เขาพนม จ.กระบี่
- บ้านเทพพนม ต.เขาพนม
- 0 มม. อ.เขาพนม จ.กระบี่
- บ้านหน้าหม้อ ต.กระบี่น้อย
- 0 มม. อ.เมือง จ.กระบี่
- สำนักสงฆ์คอกเทพนิมิต
- N/A ต.ป่าตอง อ.กระบี่ จ.ภูเก็ต
- พุทธอุทยานยอดเขานาคเกิด
- N/A ต.กะรน อ.เมือง จ.ภูเก็ต

- สำนักปฏิบัติธรรมพุทธที่บังกรรมรักษาบุญญาวาส
- N/A ต.มะเร็ด อ.เกาะสมุย จ.สุราษฎร์ธานี
- ที่ป่าวันธรรมสถาน ม.1
- N/A ต.มะเร็ด อ.เกาะสมุย จ.สุราษฎร์ธานี
- บ.ศิริวงศ์ ม.10 ต.กำโลน
- อ.ลานสกา จ.นครศรีธรรมราช
- บ้านลำสินธุ์ ต.ลำสินธุ์
- 0 มม. อ.ศรีนครินทร์ จ.พัทลุง
- บ้านนาเหรน ต.คลองเฉลิม
- 0 มม. อ.งหวา จ.พัทลุง



ประเภทของภัยที่เกิด

คำอธิบายสัญลักษณ์

- พื้นที่ประกาศเฝ้าระวังดินถล่ม
- พื้นที่คาดการณ์ปริมาณน้ำฝนที่อาจก่อให้เกิดดินถล่ม
- ดินถล่ม/ดินไหล/หินร่วง/รอยแยก
- จุดเหนือศูนย์เกิดแผ่นดินไหว
- สันามิ
- หลุมยุบ/ดินทรุดตัว
- ปริมาณน้ำฝน 24 ชม. จากเครื่องวัดปริมาณน้ำฝนอัตโนมัติของกรมทรัพยากรธรณี 25 สถานี
- ปริมาณน้ำฝนในพื้นที่เสี่ยงภัยมากกว่า 100 มม. ขึ้นไป
- อาสาสมัครเครือข่ายวัดปริมาณน้ำฝนของกรมทรัพยากรธรณี
- รอยเลื่อนมีพลัง



รายงานสถานการณ์ธรณีพิบัติภัยประจำวัน
วันพุธที่ ๓ กุมภาพันธ์ พ.ศ. ๒๕๕๙ เวลา ๐๙.๐๐ น.



๑. ประกาศกรมทรัพยากรธรณี

- ไม่มี

๒. ธรณีพิบัติภัยภายในประเทศ รอบ ๒๔ ชั่วโมง

๒.๑ ดินถล่ม น้ำป่าไหลหลาก ดินไหล หินร่วง รอยแยก และหลุมยุบ

- ไม่มี

๒.๒ แผ่นดินไหว

- ไม่มี

๓. ธรณีพิบัติภัยทั่วโลก รอบ ๒๔ ชั่วโมง ที่มีผลกระทบรุนแรง (ดินถล่ม ภูเขาไฟระเบิด แผ่นดินไหว สึนามิ หลุมยุบและอื่นๆ)

- ไม่มี

๔. พื้นที่ติดตามและเฝ้าระวังสถานการณ์ธรณีพิบัติภัยดินถล่มและน้ำป่าไหลหลากของกรมทรัพยากรธรณี

- เนื่องจากในพื้นที่เสี่ยงภัยดินถล่ม มีปริมาณน้ำฝนไม่ถึงเกณฑ์การเฝ้าระวัง ประกอบกับบางพื้นที่ไม่มีฝนตก จึงไม่มีพื้นที่ติดตามสถานการณ์พิบัติภัยดินถล่ม และน้ำป่าไหลหลาก

๕. แนวทางการบริหาร

กรณีสถานการณ์ปกติ

- กรมทรัพยากรธรณี ร่วมกับหน่วยงานต่างๆ ที่เกี่ยวข้องดำเนินการติดตามสถานการณ์อย่างต่อเนื่องสม่ำเสมอ เพื่อให้พร้อมสำหรับการแลกเปลี่ยนและสนับสนุนข้อมูลด้านการบริหารจัดการพิบัติภัยของแต่ละหน่วยงาน และเป็นการช่วยบรรเทาและลดผลกระทบจากพิบัติภัยที่อาจเกิดขึ้นต่อชีวิตและทรัพย์สินของประชาชนอีกทางหนึ่ง
- หน่วยงานที่เกี่ยวข้องเตรียมความพร้อมเพื่อรับมือกับสถานการณ์ที่อาจเกิดขึ้นได้อย่างทันท่วงที
- แจ้งข้อมูล/ข่าวสาร/รายงาน อย่างสม่ำเสมอ

ข้อมูลสนับสนุนที่ใช้ในการวิเคราะห์ ติดตามและเฝ้าระวังธรณีพิบัติภัยดินถล่ม ศูนย์ปฏิบัติการธรณีพิบัติภัย มีดังนี้

• สภาพอากาศ (กรมอุตุนิยมวิทยา)

- บริเวณความกดอากาศสูงกำลังปานกลางจากประเทศจีนยังคงแผ่ปกคลุมบริเวณประเทศไทยตอนบนและทะเลจีนใต้ ทำให้บริเวณดังกล่าวมีอากาศหนาวเย็น กับมีลมแรง สำหรับมรสุมตะวันออกเฉียงเหนือมีกำลังปานกลาง ทำให้ภาคใต้มีฝนในเกณฑ์เป็นแห่งๆ ถึงกระจาย

อนึ่ง ในช่วงวันที่ ๕ - ๘ ก.พ. ๕๙ บริเวณความกดอากาศสูงกำลังค่อนข้างแรงอีกระลอกหนึ่งจากประเทศจีนจะแผ่เสริมลงมาปกคลุมประเทศไทยตอนบน ทำให้บริเวณภาคเหนือ ภาคตะวันออกเฉียงเหนือ ภาคกลาง และตอนบนของภาคตะวันออกเฉียงเหนือ มีอากาศเย็นในตอนเช้า อุณหภูมิจะลดลง ๓ - ๕ องศาเซลเซียส ส่วนมรสุมตะวันออกเฉียงเหนือที่พัดปกคลุมอ่าวไทยและภาคใต้มีกำลังปานกลาง

- ปริมาณน้ำฝนสูงสุดวัดได้ที่อำเภอเมือง จังหวัดภูเก็ต ๑๓.๘ มม. (ที่มา: กรมอุตุนิยมวิทยา)

• พื้นที่คาดการณ์ปริมาณน้ำฝนที่อาจก่อให้เกิดดินถล่มล่วงหน้า ๓ วัน จากแบบจำลองพื้นที่อ่อนไหวต่อดินถล่มแบบพลวัต (AP Model) สำหรับศูนย์ปฏิบัติการธรณีพิบัติภัย

- ไม่มีพื้นที่เฝ้าระวังในระยะ ๒ - ๓ วันนี้

หมายเหตุ AP Model เป็นการวิเคราะห์ข้อมูลเชิงสถิติของปริมาณน้ำฝนสะสมและเหตุการณ์ดินถล่มในอดีตนำมาสร้างเกณฑ์น้ำฝนสะสมวิกฤตสำหรับเฝ้าระวังและแจ้งเตือนภัยดินถล่ม ข้อมูลการคาดการณ์ปริมาณน้ำฝนล่วงหน้า ๗๒ ชั่วโมงโดยสถาบันสารสนเทศทรัพยากรน้ำและการเกษตร ได้นำมาวิเคราะห์ด้วยแบบจำลอง AP Model เพื่อคาดการณ์พื้นที่ที่จะติดตาม/เฝ้าระวังธรณีพิบัติภัยดินถล่มล่วงหน้า

• ปริมาณน้ำฝนจากเครื่องวัดอัตโนมัติ ในรอบ ๒๔ ชั่วโมง ที่วัดได้มากกว่า ๕๐ มม.

- ไม่มีปริมาณน้ำฝนถึงเกณฑ์การเฝ้าระวังเบื้องต้นของศูนย์ปฏิบัติการธรณีพิบัติภัย

•ข้อมูลจากเครื่องตรวจติดตามการเคลื่อนตัวของมวลดิน กรมทรัพยากรธรณีในรอบ ๒๔ ชั่วโมง (๒ ก.พ. ๕๙ เวลา ๐๗.๐๐ น. – ๓ ก.พ. ๕๙ เวลา ๐๗.๐๐ น.)

| ลำดับ | สถานี | ปริมาณน้ำฝน (มม.) | ความชื้นสัมพัทธ์ (%) | แรงดันน้ำใต้ดิน (Piezometer kpa) | การเคลื่อนตัวของมวลดิน ในรอบ ๒๔ ชม. (Inclinometer) | | | | การประเมินสถานการณ์ |
|-------|--|-------------------|----------------------|----------------------------------|---|------------------|---------------|------------------|---------------------|
| | | | | | ชุดที่ ๑ | | ชุดที่ ๒ | | |
| | | | | | ไม่เคลื่อนตัว | เคลื่อนตัว (มม.) | ไม่เคลื่อนตัว | เคลื่อนตัว (มม.) | |
| ๑. | สำนักสงฆ์ดอยเทพนิมิต ต.ป่าตอง อ.กะทู้ จ.ภูเก็ต | N/A | N/A | N/A | N/A | | N/A | | N/A |
| ๒. | พุทธอุทยานยอดเขานาคเกิด ต.กะรน อ.เมือง จ.ภูเก็ต | N/A | N/A | N/A | N/A | | N/A | | N/A |
| ๓. | บ.ศิริวงศ์ หมู่ที่ ๑๐ ต.กำโลน อ.ลานสกา จ.นครศรีธรรมราช | N/A | N/A | N/A | N/A | | N/A | | N/A |
| ๔. | สำนักปฏิบัติธรรมพุทธที่ปึงกรรมวิภังบุญถาวรสมณะเรีต อ.เกาะสมุย จ.สุราษฎร์ธานี | N/A | N/A | N/A | N/A | | N/A | | N/A |
| ๕. | ที่ป่าวันธรรมสถาน หมู่ที่ ๑ ต.มะเรีต อ.เกาะสมุย จ.สุราษฎร์ธานี | N/A | N/A | N/A | N/A | | N/A | | N/A |
| ๖. | บ.ผามูบ หมู่ที่ ๗ ต.แม่พูล อ.ลับแล จ.อุตรดิตถ์ | N/A | N/A | N/A | N/A | | N/A | | N/A |
| ๗. | บ.ห้วยเรือ หมู่ที่ ๙ ต.แม่พูล อ.ลับแล จ.อุตรดิตถ์ | N/A | N/A | N/A | N/A | | N/A | | N/A |
| ๘. | บ.ห้วยไต้ หมู่ที่ ๘ ต.แม่พูล อ.ลับแล จ.อุตรดิตถ์ | N/A | N/A | N/A | N/A | | N/A | | N/A |
| ๙. | สถานีวิจัยดอยปู่ย สวนสองแสน ต.สุเทพ อ.เมือง จ.เชียงใหม่ | N/A | N/A | N/A | N/A | | N/A | | N/A |
| ๑๐. | วัดพระธาตุดอยสุเทพราชวรวิหาร ต.สุเทพ อ.เมือง จ.เชียงใหม่ | N/A | N/A | N/A | N/A | | N/A | | N/A |
| ๑๑. | บ.บ่อหลวง ต.บ่อเกลือใต้ อ.บ่อเกลือ จ.น่าน | ๐ | ๕๕ | - ๔.๓๘ | / | | / | | ปกติ |
| ๑๒. | บ.นาออก ต.ภูฟ้า อ.บ่อเกลือ จ.น่าน | ๐ | ๖๔ | - ๑๔.๐๙ | / | | / | | ปกติ |
| ๑๓. | บ.ห้วยล้อม ต.ภูฟ้า อ.บ่อเกลือ จ.น่าน | ๐ | ๙๑ | - ๔.๙๑ | / | | / | | ปกติ |
| ๑๔. | บ.ทุ่งปง ต.ทุ่งกว๋าว อ.เมืองปาน จ.ลำปาง | ๐ | ๔๗ | - ๙.๘๔ | / | | / | | ปกติ |
| ๑๕. | บ.ป่าคา ต.แจ้ซ้อน อ.เมืองปาน จ.ลำปาง | ๐ | ๕๒ | - ๘.๔๐ | / | | / | | ปกติ |
| ๑๖. | บ.แม่แจ่ม ต.แจ้ซ้อน อ.เมืองปาน จ.ลำปาง | ๐ | ๕๒ | - ๖.๐๓ | / | | / | | ปกติ |
| ๑๗. | บ.สันติคีรี ต.แม่สองนอก อ.แม่ฟ้าหลวง จ.เชียงราย | ๐ | ๔๑ | - ๘.๗๓ | / | | / | | ปกติ |
| ๑๘. | บ.หินแตก ต.แม่สองใน อ.แม่ฟ้าหลวง จ.เชียงราย | ๐ | ๕๗ | - ๖.๐๖ | / | | / | | ปกติ |
| ๑๙. | บ.ห้วยไร่สามัคคี ต.แม่สองใน อ.แม่ฟ้าหลวง จ.เชียงราย | ๐ | ๔๙ | - ๑๐.๓๘ | / | | / | | ปกติ |
| ๒๐. | บ.ลำสินธุ์ ต.ลำสินธุ์ อ.ศรีนครินทร์ จ.พัทลุง | ๐ | ๖๑ | - ๐.๐๔ | / | | / | | ปกติ |
| ๒๑. | บ.นาเหริน ต.คลองเฉลิม อ.กงหรา จ.พัทลุง | ๐ | ๕๙ | - ๘.๗๔ | / | | / | | ปกติ |
| ๒๒. | บ.เทพพนม ต.เขาพนม อ.เขาพนม จ.กระบี่ | ๐ | ๕๕ | - ๐.๘๑ | / | | / | | ปกติ |
| ๒๓. | บ.บางสร้าง ต.หน้าเขา อ.เขาพนม จ.กระบี่ | ๐ | ๕๙ | ๒๓.๔๙ | / | | / | | ปกติ |
| ๒๔. | บ.หน้าหม้อ ต.กระบี่น้อย อ.เมือง จ.กระบี่ | ๐ | ๖๐ | - ๐.๘๓ | / | | / | | ปกติ |
| ๒๕. | บ.ยาง ต.แม่งอน อ.ฝาง จ.เชียงใหม่ | ๐ | ๕๕ | ๕๓.๒๓ | / | | / | | ปกติ |

หมายเหตุ

๑. เกณฑ์วัดปริมาณน้ำฝน

๐ - ๖๐ มม. ปกติ
 ๙๐ - ๑๐๐ มม. แจ้งให้ทำการเฝ้าระวัง
 มากกว่า ๑๕๐ มม. ต้องอพยพประชาชน

๒. เกณฑ์วัดค่าแรงดันน้ำใต้ดิน(Piezometer)

๐ ถึง - ๒๙ ปกติ
 -๓๐ ถึง -๖๙ kPa แจ้งให้ทำการเฝ้าระวัง
 มากกว่า ถึง -๗๐ kPa ต้องอพยพประชาชน

๓. เกณฑ์วัดระยะการเคลื่อนตัวของมวลดิน (Inclinometer)

๐ - ๐.๔๙ มม. ปกติ
 ๐.๕ - ๔.๙ มม. แจ้งให้ทำการเฝ้าระวัง
 มากกว่า ๕ มม. ต้องอพยพประชาชน

• ปริมาณน้ำฝนที่วัดได้จากเครือข่ายเฝ้าระวังแจ้งเตือนธรณีพิบัติภัยในรอบ ๒๔ ชั่วโมง (๒ ก.พ. ๕๙ เวลา ๐๗.๐๐ น. – ๓ ก.พ. ๕๙ เวลา ๐๗.๐๐ น.)

| ภาค | จังหวัด / อำเภอ / ตำบล / หมู่บ้าน | | | | ข้อมูลปริมาณน้ำฝน (รอบ ๒๔ ชม.) | เครือข่ายฯ ทธ. (ผู้รายงาน) |
|------------------------|-----------------------------------|------------|------------|----------------|-----------------------------------|-------------------------------|
| เหนือ | อุตรดิตถ์ | ท่าปลา | ทต.จริม | ท่าช้าง | เข้าน้ำท่วมฟ้าโปร่ง อากาศดี | นายบุญส่ง ว่างอาจ |
| | พะเยา | ปง | จิม | ปางผักหม | เข้าน้ำท่วมฟ้าโปร่ง อากาศหนาว | นายถวิล บุญชื่น |
| | เพชรบูรณ์ | หล่มเก่า | นาซำ | แก่งโตน | เข้าน้ำท่วมฟ้าโปร่ง อากาศหนาว | นายสุวรรณ แก้วเขียว |
| | ลำปาง | เมืองปาน | หัวเมือง | ขาม | เข้าน้ำท่วมฟ้าโปร่ง อากาศหนาว | นายศรีจันทร์ อนุ |
| ใต้ | ระนอง | ละอุ่น | บางแก้ว | บางแก้วน้อย | เข้าน้ำท่วมฟ้าโปร่ง ไม่มีฝนตก | นายพันวิทย์ เพ็ชรศิริ |
| | สุราษฎร์ธานี | พนม | คลองศก | หญ้าปล้อง | เข้าน้ำท่วมฟ้าโปร่ง อากาศร้อน | นายทอง นวลขาว |
| | สงขลา | สะบ้าย้อย | เขาแดง | ทุ่งไพล | เข้าน้ำท่วมฟ้าโปร่ง ไม่มีฝนตก | นายลินิตร์ ณ เขาแดง |
| | สตูล | มะนัง | ปาล์มพัฒนา | ควนดินดำ | เข้าน้ำท่วมฟ้ามีดครีมี ไม่มีฝนตก | นายปัญญา ทองนุ่น |
| ตะวันออก | ชลบุรี | บ่อทอง | พลวงทอง | อ่างผักหนาม | เข้าน้ำท่วมฟ้าโปร่ง อากาศเย็น | นายมนัส ทองทวี |
| | ปราจีนบุรี | นาดี | สะพานหิน | ปากร่วม | เข้าน้ำท่วมฟ้าโปร่ง อากาศหนาว | นายสำนึก อินทรชู |
| | จันทบุรี | มะขาม | วังแซ้ม | ทุ่งตลาด | เข้าน้ำท่วมฟ้าโปร่ง อากาศหนาว | นายลิขิต หัสคุณ |
| | ฉะเชิงเทรา | ท่าตะเกียบ | ท่าตะเกียบ | อ่างเตย | เข้าน้ำท่วมฟ้ามีดครีมี อากาศหนาว | นายนิกร ทรัพย์ประสาน |
| กลาง | สระบุรี | แก่งคอย | ชะอม | กระเทียมค่อม้า | เข้าน้ำท่วมฟ้าโปร่ง อากาศเย็น | นายสุทินท์ วรวัฒน์ |
| | ลพบุรี | ลำสนธิ | กุดตาเพชร | แสนสุข | เข้าน้ำท่วมฟ้าโปร่ง อากาศเย็น | นายไพรวลัย ประเสริฐสุข |
| | ราชบุรี | บ้านคา | บ้านบึง | ห้วยสวนพูล | เข้าน้ำท่วมฟ้าโปร่ง อากาศเย็น | นายชัยพร แต่งพลกรัง |
| | นครนายก | เมือง | สาริกา | โนนบก | เข้าน้ำท่วมฟ้าโปร่ง อากาศเย็น | นายสมบุญรณ์ ยอดขวัญ |
| ตะวันออก เฉียงเหนือ | ศรีสะเกษ | ภูสิงห์ | ดงรัก | จำปานวง | เข้าน้ำท่วมฟ้าโปร่ง อากาศเย็น | นางเฉลียว วงค์มา |
| | หนองคาย | สังคม | แก้งไก่อ | โสกกกล้า | เข้าน้ำท่วมฟ้าโปร่ง อากาศเย็น | นายบุญโฮม จำปานิล |
| | นครราชสีมา | ปากช่อง | พญาเย็น | ซับใต้ | เข้าน้ำท่วมฟ้าโปร่ง ไม่มีฝนตก | นางคำมี จักรพล |
| | เลย | วังสะพุง | หนองจิว | หนองจิว | เข้าน้ำท่วมฟ้าโปร่ง อากาศเย็น | นายสุพล แก่งจำปา |

หมายเหตุ : ศูนย์ปฏิบัติการธรณีพิบัติภัย ได้ประสานงานเครือข่ายเฝ้าระวังแจ้งเตือนธรณีพิบัติภัย จำนวน ๒๐ คน เพื่อรวบรวมข้อมูลในพื้นที่เพื่อจัดทำรายงานสถานการณ์ธรณีพิบัติภัยประจำวัน วันพุธที่ ๓ กุมภาพันธ์ ๒๕๕๙

ศูนย์ปฏิบัติการธรณีพิบัติภัย สำนักธรณีวิทยาสิ่งแวดล้อม
กรมทรัพยากรธรณี กระทรวงทรัพยากรธรรมชาติและสิ่งแวดล้อม
โทร ๐๒ ๖๒๑ ๙๗๐๓-๕ โทรสาร ๐๒ ๖๒๑ ๙๗๐๐
www.dmr.go.th