



กรมทรัพยากรธรณี

สรุปรายงานสถานการณ์ธรณีพิบัติภัยประจำวัน

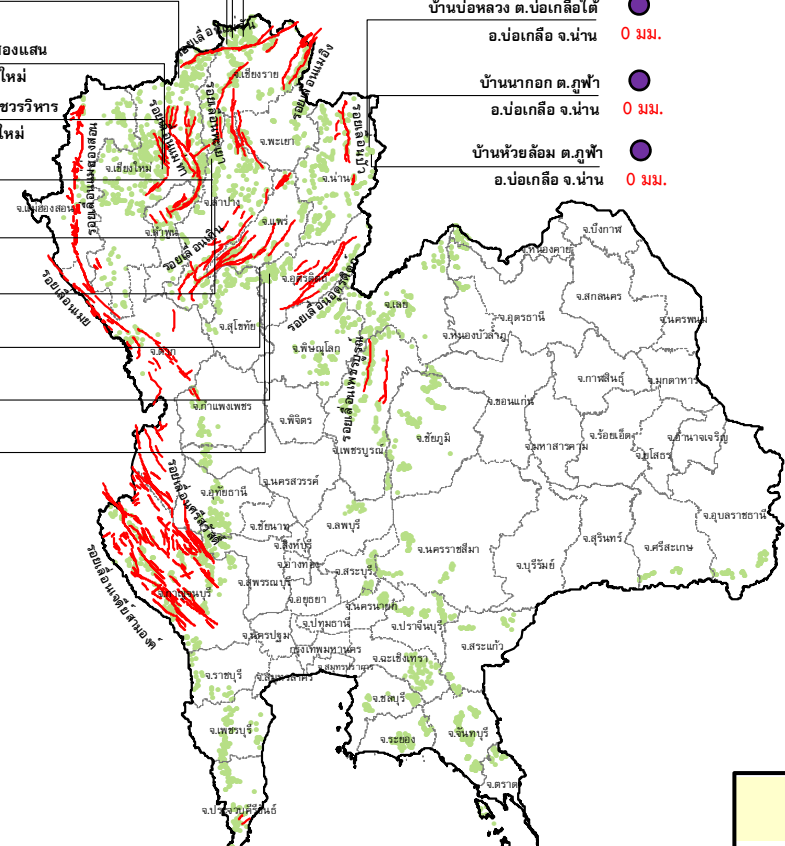
วันอังคารที่ 10 พฤษภาคม 2559 เวลา 09.00 น.

- บ้านหินแตก ต.แม่สลองใน 0.2 มม.
- บ้านสันติคีรี ต.แม่สลองนอก 0 มม.
- บ้านยาง ต.แม่ฮ่อง 0 มม.
- อ.ฝาง จ.เชียงใหม่ 0 มม.
- สถานีวิจัยคอกปุ๋ย สวนสองแสน N/A
- ต.สุเทพ อ.เมือง จ.เชียงใหม่ N/A
- วัดพระธาตุคอกปุ๋ยพรชาววิหาร 0 มม.
- ต.สุเทพ อ.เมือง จ.เชียงใหม่ 0 มม.
- บ้านแม่แจ่ม ต.แจ้ซ้อน 0 มม.
- อ.เมืองปาน จ.ลำปาง 0 มม.
- บ้านป่าคา ต.แจ้ซ้อน 0 มม.
- อ.เมืองปาน จ.ลำปาง 0 มม.
- บ้านห้วยปง ต.ทุ่งกว๋าว 0 มม.
- อ.เมืองปาน จ.ลำปาง 0 มม.
- บ้านห้วยเรือ ต.แม่พูล N/A
- อ.ลับแล จ.อุตรดิตถ์ N/A
- บ้านผามูบ ต.แม่พูล N/A
- อ.ลับแล จ.อุตรดิตถ์ N/A
- บ้านห้วยใต้ ต.แม่พูล N/A
- อ.ลับแล จ.อุตรดิตถ์ N/A

- บ้านห้วยไร่สามัคคี ต.แม่สลองใน 0 มม.
- อ.แม่ฟ้าหลวง จ.เชียงราย 0 มม.
- บ้านบ่อหลวง ต.บ่อเกลือใต้ 0 มม.
- อ.บ่อเกลือ จ.น่าน 0 มม.
- บ้านนาออก ต.ภูฟ้า 0 มม.
- อ.บ่อเกลือ จ.น่าน 0 มม.
- บ้านห้วยล้อม ต.ภูฟ้า 0 มม.
- อ.บ่อเกลือ จ.น่าน 0 มม.



ประกาศเฝ้าระวังดินถล่ม
กรมทรัพยากรธรณี



- บ้านบางสำราญ ต.หน้าเขา 0 มม.
- อ.เขาพนม จ.กระบี่ 0 มม.
- บ้านเทพพนม ต.เขาพนม 0 มม.
- อ.เขาพนม จ.กระบี่ 0 มม.
- บ้านหน้าหม้อ ต.กระบี่น้อย 0 มม.
- อ.เมือง จ.กระบี่ N/A
- สำนักสงฆ์คอกปุ๋ยมีตร ต.ป่าตอง อ.กระบี่ จ.ภูเก็ต N/A
- พุทธอุทยานยอดเขานาคเกิด ต.กะรน อ.เมือง จ.ภูเก็ต N/A

- สำนักปฏิบัติธรรมพุทธที่บังกรรมรักษาบุญญาวาส ต.มะเร็ด อ.เกาะสมุย จ.สุราษฎร์ธานี N/A
- ที่ปกาวันธรรมสถาน ม.1 ต.มะเร็ด อ.เกาะสมุย จ.สุราษฎร์ธานี N/A
- บ.ศิริวงศ์ ม.10 ต.กำโลน อ.ลานสกา จ.นครศรีธรรมราช N/A
- บ้านลำสินธุ์ ต.ลำสินธุ์ อ.ศรีนครินทร์ จ.พัทลุง 0 มม.
- บ้านนาเหรน ต.คลองเฉลิม อ.งหวาง จ.พัทลุง 0 มม.

ประเภทของภัยที่เกิด

คำอธิบายสัญลักษณ์

- พื้นที่ประกาศเฝ้าระวังดินถล่ม
- พื้นที่คาดการณ์ปริมาณน้ำฝนที่อาจก่อให้เกิดดินถล่ม
- ดินถล่ม/ดินไหล/หินร่วง/รอยแยก
- จุดเหนือศูนย์เกิดแผ่นดินไหว
- สีนามิ
- หลุมยุบ/ดินทรุดตัว
- ปริมาณน้ำฝน 24 ชม. จากเครื่องวัดปริมาณน้ำฝนอัตโนมัติของกรมทรัพยากรธรณี 25 สถานี
- ปริมาณน้ำฝนในพื้นที่เสี่ยงภัยมากกว่า 100 มม. ขึ้นไป
- อาสาสมัครเครือข่ายวัดปริมาณน้ำฝนของกรมทรัพยากรธรณี
- รอยเลื่อนมีพลัง



๑. ประกาศกรมทรัพยากรธรณี

- ไม่มี

๒. ธรณีพิบัติภัยภายในประเทศ รอบ ๒๔ ชั่วโมง

๒.๑ ดินถล่ม น้ำป่าไหลหลาก ดินไหล หินร่วง รอยแยก และหลุมยุบ

- ไม่มี

๒.๒ แผ่นดินไหว

- ไม่มี

๓. ธรณีพิบัติภัยทั่วโลก รอบ ๒๔ ชั่วโมง ที่มีผลกระทบรุนแรง (ดินถล่ม ภูเขาไฟระเบิด แผ่นดินไหว สึนามิ หลุมยุบและอื่นๆ)

- ไม่มี

๔. พื้นที่ติดตามและเฝ้าระวังสถานการณ์ธรณีพิบัติภัยดินถล่มและน้ำป่าไหลหลากของกรมทรัพยากรธรณี

- เนื่องจากในพื้นที่เสี่ยงภัยดินถล่ม มีปริมาณน้ำฝนไม่ถึงเกณฑ์การเฝ้าระวัง ประกอบกับบางพื้นที่ไม่มีฝนตก จึงไม่มีพื้นที่ติดตามสถานการณ์พิบัติภัยดินถล่ม และน้ำป่าไหลหลาก

๕. แนวทางการบริหาร

กรณีสถานการณ์ปกติ

- กรมทรัพยากรธรณี ร่วมกับหน่วยงานต่างๆ ที่เกี่ยวข้องดำเนินการติดตามสถานการณ์อย่างต่อเนื่องสม่ำเสมอ เพื่อให้พร้อมสำหรับการแลกเปลี่ยนและสนับสนุนข้อมูลด้านการบริหารจัดการพิบัติภัยของแต่ละหน่วยงาน และเป็นการช่วยบรรเทาและลดผลกระทบจากพิบัติภัยที่อาจเกิดขึ้นต่อชีวิตและทรัพย์สินของประชาชนอีกทางหนึ่ง
- หน่วยงานที่เกี่ยวข้องเตรียมความพร้อมเพื่อรับมือกับสถานการณ์ที่อาจเกิดขึ้นได้อย่างทันท่วงที
- แจ้งข้อมูล/ข่าวสาร/รายงาน อย่างสม่ำเสมอ

ข้อมูลสนับสนุนที่ใช้ในการวิเคราะห์ ติดตามและเฝ้าระวังธรณีพิบัติภัยดินถล่ม ศูนย์ปฏิบัติการธรณีพิบัติภัย มีดังนี้

• สภาพอากาศ (กรมอุตุนิยมวิทยา)

- บริเวณประเทศไทยมีอากาศร้อนและมีอากาศร้อนจัดบางพื้นที่ โดยมีฝนฟ้าคะนอง กับลมกระโชกแรง บริเวณจังหวัดตาก กำแพงเพชร พิษณุโลก เพชรบูรณ์ เลย หนองบัวลำภู อุดรธานี ขอนแก่น ชัยภูมิ นครราชสีมา บุรีรัมย์ สุรินทร์ ศรีสะเกษ อุบลราชธานี ปราจีนบุรี สระแก้ว ชลบุรี ระยอง จันทบุรี และตราด ขอให้ประชาชนในบริเวณดังกล่าวระวังอันตรายจากพายุลมแรงที่จะเกิดขึ้น รวมถึงอยู่ห่างจากต้นไม้ใหญ่ ป้ายโฆษณา และสิ่งก่อสร้างที่ไม่แข็งแรงไว้ด้วย

- ปริมาณน้ำฝนสูงสุดวัดได้ที่อำเภอเมือง จังหวัดเลย ๒๑.๐ มม. (ที่มา : กรมอุตุนิยมวิทยา)

• พื้นที่คาดการณ์ปริมาณน้ำฝนที่อาจก่อให้เกิดดินถล่มล่วงหน้า ๓ วัน จากแบบจำลองพื้นที่อ่อนไหวต่อดินถล่มแบบพลวัต (AP Model) สำหรับศูนย์ปฏิบัติการธรณีพิบัติภัย

- ไม่มีพื้นที่คาดการณ์

หมายเหตุ AP Model เป็นการวิเคราะห์ข้อมูลเชิงสถิติของปริมาณน้ำฝนสะสมและเหตุการณ์ดินถล่มในอดีตนำมาสร้างเกณฑ์น้ำฝนสะสมวิกฤตสำหรับเฝ้าระวังและแจ้งเตือนภัยดินถล่ม ข้อมูลการคาดการณ์ปริมาณน้ำฝนล่วงหน้า ๗๒ ชั่วโมงโดยสถาบันสารสนเทศทรัพยากรน้ำและการเกษตร ได้นำมาวิเคราะห์ด้วยแบบจำลอง AP Model เพื่อคาดการณ์พื้นที่ที่จะติดตาม/เฝ้าระวังธรณีพิบัติภัยดินถล่มล่วงหน้า

• ปริมาณน้ำฝนจากเครื่องวัดอัตโนมัติ ในรอบ ๒๔ ชั่วโมง ที่วัดได้มากกว่า ๕๐ มม.

- ไม่มีปริมาณน้ำฝนถึงเกณฑ์การเฝ้าระวังเบื้องต้นของศูนย์ปฏิบัติการธรณีพิบัติภัย

• ข้อมูลจากเครื่องตรวจติดตามการเคลื่อนตัวของมวลดิน กรมทรัพยากรธรณีในรอบ ๒๔ ชั่วโมง (๙ พ.ค. ๕๙ เวลา ๐๗.๐๐ น. - ๑๐ พ.ค. ๕๙ เวลา ๐๗.๐๐ น.)

ลำดับ	สถานี	ปริมาณน้ำฝน (มม.)	ความชื้นสัมพัทธ์ (%)	แรงดันน้ำใต้ดิน (Piezometerkpa)	การเคลื่อนตัวของมวลดิน ในรอบ ๒๔ ชม. (Inclinometer)				การประเมินสถานการณ์
					จุดที่ ๑		จุดที่ ๒		
					ไม่เคลื่อนตัว	เคลื่อนตัว (มม.)	ไม่เคลื่อนตัว	เคลื่อนตัว (มม.)	
๑.	สำนักสงฆ์ดอยเทพนิมิต ต.ป่าตอง อ.กะทู้ จ.ภูเก็ต	N/A	N/A	N/A	N/A		N/A		N/A
๒.	พุทธอุทยานยอดเขานาคเกิด ต.กะรน อ.เมือง จ.ภูเก็ต	N/A	N/A	N/A	N/A		N/A		N/A
๓.	บ.ศิริวงษ์ หมู่ที่ ๑๐ ต.กำโลน อ.ลานสกา จ.นครศรีธรรมราช	N/A	N/A	N/A	N/A		N/A		N/A
๔.	สำนักปฏิบัติธรรมพุทธที่ปงธรรมรักษบุญญาภส ต.มะเร็ต อ.เกาะสมุย จ.สุราษฎร์ธานี	N/A	N/A	N/A	N/A		N/A		N/A
๕.	ที่ปภาวันธรรมสถาน หมู่ที่ ๑ ต.มะเร็ต อ.เกาะสมุย จ.สุราษฎร์ธานี	N/A	N/A	N/A	N/A		N/A		N/A
๖.	บ.ผามูบ หมู่ที่ ๗ ต.แม่พูล อ.ลับแล จ.อุตรดิตถ์	N/A	N/A	N/A	N/A		N/A		N/A
๗.	บ.ห้วยเรือ หมู่ที่ ๙ ต.แม่พูล อ.ลับแล จ.อุตรดิตถ์	N/A	N/A	N/A	N/A		N/A		N/A
๘.	บ.ห้วยไต้ หมู่ที่ ๘ ต.แม่พูล อ.ลับแล จ.อุตรดิตถ์	N/A	N/A	N/A	N/A		N/A		N/A
๙.	สถานีวิจัยดอยบุง สวนสองแสน ต.สุเทพ อ.เมือง จ.เชียงใหม่	N/A	N/A	N/A	N/A		N/A		N/A
๑๐.	วัดพระธาตุดอยสุเทพราชวรวิหาร ต.สุเทพ อ.เมือง จ.เชียงใหม่	N/A	N/A	N/A	N/A		N/A		N/A
๑๑.	บ.บ่อหลวง ต.บ่อเกลือใต้ อ.บ่อเกลือ จ.น่าน	๐	๔๙	-๒.๖๐	/		/		ปกติ
๑๒.	บ.นาบอ ก ต.ภูฟ้า อ.บ่อเกลือ จ.น่าน	๐	๖๐	-๑๕.๕๘	/		/		ปกติ
๑๓.	บ.ห้วยล้อม ต.ภูฟ้า อ.บ่อเกลือ จ.น่าน	๐	๙๑	-๐.๖๗	/		/		ปกติ
๑๔.	บ.ทุ่งปง ต.ทุ่งกว๋าว อ.เมืองปาน จ.ลำปาง	๐	๔๒	-๗.๓๒	/		/		ปกติ
๑๕.	บ.ป่าคา ต.แจ้ซ้อน อ.เมืองปาน จ.ลำปาง	๐	๔๒	-๗.๑๑	/		/		ปกติ
๑๖.	บ.แม่แจ่ม ต.แจ้ซ้อน อ.เมืองปาน จ.ลำปาง	๐	๔๒	-๖.๔๐	/		/		ปกติ
๑๗.	บ.สันติคีรี ต.แม่สลองนอก อ.แม่ฟ้าหลวง จ.เชียงราย	๐	๓๓	๐	/		/		ปกติ
๑๘.	บ.หินแตก ต.แม่สลองใน อ.แม่ฟ้าหลวง จ.เชียงราย	๐.๒	๕๐	-๖.๙๒	/		/		ปกติ
๑๙.	บ.ห้วยไร่สามัคคี ต.แม่สลองใน อ.แม่ฟ้าหลวง จ.เชียงราย	๐	๐	๐	/		/		ปกติ
๒๐.	บ.ลำสินธุ์ ต.ลำสินธุ์ อ.ศรีนครินทร์ จ.พัทลุง	๐	๕๕	-๐.๐๕	/		/		ปกติ
๒๑.	บ.นาเหริน ต.คลองเฉลิม อ.งขลา จ.พัทลุง	๐	๕๒	-๘.๘๕	/		/		ปกติ
๒๒.	บ.เทพพนม ต.เขาพนม อ.เขาพนม จ.กระบี่	๐	๕๕	-๐.๙๔	/		/		ปกติ
๒๓.	บ.บางสำราญ ต.หน้าเขา อ.เขาพนม จ.กระบี่	๐	๕๙	-๑๕.๓๐	/		/		ปกติ
๒๔.	บ.หน้าหม้อ ต.กระบี่น้อย อ.เมือง จ.กระบี่	๐	๖๐	๑.๗๐	/		/		ปกติ
๒๕.	บ.ยาง ต.แม่ฮ่อง อ.ฝาง จ.เชียงใหม่	๐	๔๕	๔๘.๒๒	/		/		ปกติ

หมายเหตุ

๑. เกณฑ์วัดปริมาณน้ำฝน

๐ - ๖๐ มม. ปกติ
 ๙๐ - ๑๐๐ มม. แจ้งให้ทำการเฝ้าระวัง
 มากกว่า ๑๕๐ มม. ต้องอพยพประชาชน

๒. เกณฑ์วัดค่าแรงดันน้ำใต้ดิน(Piezometer)

๐ ถึง - ๒๙ ปกติ
 -๓๐ ถึง -๖๙ kPa แจ้งให้ทำการเฝ้าระวัง
 มากกว่า ถึง -๗๐ kPa ต้องอพยพประชาชน

๓. เกณฑ์วัดระยะการเคลื่อนตัวของมวลดิน (Inclinometer)

๐ - ๐.๔๙ มม. ปกติ
 ๐.๕ - ๔.๙ มม. แจ้งให้ทำการเฝ้าระวัง
 มากกว่า ๕ มม. ต้องอพยพประชาชน

• ปริมาณน้ำฝนที่วัดได้จากเครือข่ายเฝ้าระวังแจ้งเตือนธรณีพิบัติภัยในรอบ ๒๔ ชั่วโมง (๙ พ.ค. ๕๙ เวลา ๐๗.๐๐ น. – ๑๐ พ.ค. ๕๙ เวลา ๐๗.๐๐ น.)

ภาค	จังหวัด / อำเภอ / ตำบล / หมู่บ้าน				ข้อมูลปริมาณน้ำฝน (รอบ ๒๔ ชม.)	เครือข่ายฯ ทธ. (ผู้รายงาน)
เหนือ	เชียงราย	เวียงป่าเป้า	แม่เจดีย์	สา	เข้านี้ท้องฟ้าโปร่ง อากาศร้อน เข้านี้ท้องฟ้าโปร่ง อากาศร้อน เข้านี้ท้องฟ้าโปร่ง อากาศร้อน เข้านี้ท้องฟ้าโปร่ง อากาศร้อน	นางรุ่งนภา ใหม่คำหล้า
	เชียงใหม่	เชียงดาว	เมืองคอง	ใหม่		นายวิเชียร บุญเรือง
	น่าน	เมือง	บ่อ	วังหม้อ		นายประพัฒน์ เนืองหล้า
	พะเยา	เชียงคำ	แม่ลาว	วังถ้ำ		นายเอกสิทธิ์ มีสุข
ใต้	สุราษฎร์ธานี	ไชยา	ปากหมาก	ห้วยตาหมิง	เข้านี้ท้องฟ้าโปร่ง อากาศร้อน เข้านี้ท้องฟ้าโปร่ง อากาศดี เข้านี้ท้องฟ้าโปร่ง อากาศร้อน เข้านี้ท้องฟ้าโปร่ง อากาศร้อน	นายสมควร ศรีแสง
	กระบี่	เมือง	กระบี่น้อย	หว่างคลองไทย		นายชาญ ชุมบุตร
	พังงา	ตะกั่วป่า	คึกคัก	บางเนียง		นายเสน่ห์ บุญน้อย
	ชุมพร	ท่าแซะ	หงษ์เจริญ	บึงลัด		นายพัฒนา จันทร์ช้อย
ตะวันออก	จันทบุรี	ขลุง	ซึ้ง	นาซอก	เข้านี้ท้องฟ้ามีดครึ้ม มีเมฆมาก เข้านี้ท้องฟ้าโปร่ง มีแดดออก เข้านี้ท้องฟ้าโปร่ง อากาศร้อน เข้านี้ท้องฟ้าโปร่ง อากาศร้อน	นายมานพ เริงศิริ
	ชลบุรี	บ่อทอง	พลวงทอง	คลองตาเพชร		นายชัยวัฒน์ เนื่องจำนงค์
	กาญจนบุรี	ทองผาภูมิ	หินดาด	วังผาตาด		นายอรุณ อ่อนฉ่ำ
	นครนายก	บ้านนา	เขาเพิ่ม	เขาไม้ไผ่		นางวิไล วรรณสวัสดิ์
กลาง	สระบุรี	มวกเหล็ก	มวกเหล็ก	ปากคลอง	เข้านี้ท้องฟ้าแล้ว อากาศดี เข้านี้ท้องฟ้าโปร่ง อากาศร้อน เข้านี้ท้องฟ้าโปร่ง อากาศร้อน เข้านี้ท้องฟ้าโปร่ง อากาศร้อน	นายมนตรี ปานอยู่
	อุทัยธานี	ลานสัก	ระบำ	ยางงาม		นายมงคล กุลวงศ์
	ฉะเชิงเทรา	สนามชัยเขต	ท่ากระดาน	นาอีสาน		นายอรุณ ไสภาพร
	ตราด	เขาสมิง	สะตอ	ทุ่งกราด		นายวิโรจน์ ปฎิผล
ตะวันออก เฉียงเหนือ	ศรีสะเกษ	ภูสิงห์	ดงรัก	จำปานวง	วัดปริมาณน้ำฝนได้ ๕๐ มม. เข้านี้ท้องฟ้าโปร่ง อากาศร้อน เข้านี้ท้องฟ้าโปร่ง อากาศร้อน เข้านี้ท้องฟ้าโปร่ง อากาศร้อน	นางเฉลียว วงศ์มา
	เลย	ด่านซ้าย	วังยาว	วังเวิน		นายบุญธรรม คำแปลง
	หนองบัวลำภู	สุวรรณคูหา	บุญทัน	บุญทัน		นายพุ่ม ยมลาสิงห์
	ขอนแก่น	ภูผาม่าน	นาฝาย	สะแกเครือ		นายเอกชัย จันมา

หมายเหตุ : ศูนย์ปฏิบัติการธรณีพิบัติภัย ได้ประสานงานเครือข่ายเฝ้าระวังแจ้งเตือนธรณีพิบัติภัย จำนวน ๒๐ คน เพื่อรวบรวมข้อมูลในพื้นที่เพื่อจัดทำรายงานสถานการณ์ธรณีพิบัติภัยประจำวัน วันอังคารที่ ๑๐ พฤษภาคม ๒๕๕๙

ศูนย์ปฏิบัติการธรณีพิบัติภัย สำนักธรณีวิทยาสิ่งแวดล้อม
กรมทรัพยากรธรณี กระทรวงทรัพยากรธรรมชาติและสิ่งแวดล้อม
โทร ๐๒ ๖๒๑ ๙๗๐๓-๕ โทรสาร ๐๒ ๖๒๑ ๙๗๐๐
www.dmr.go.th