



# กรมทรัพยากรธรณี

## สรุปรายงานสถานการณ์ธรณีพิบัติภัยประจำวัน

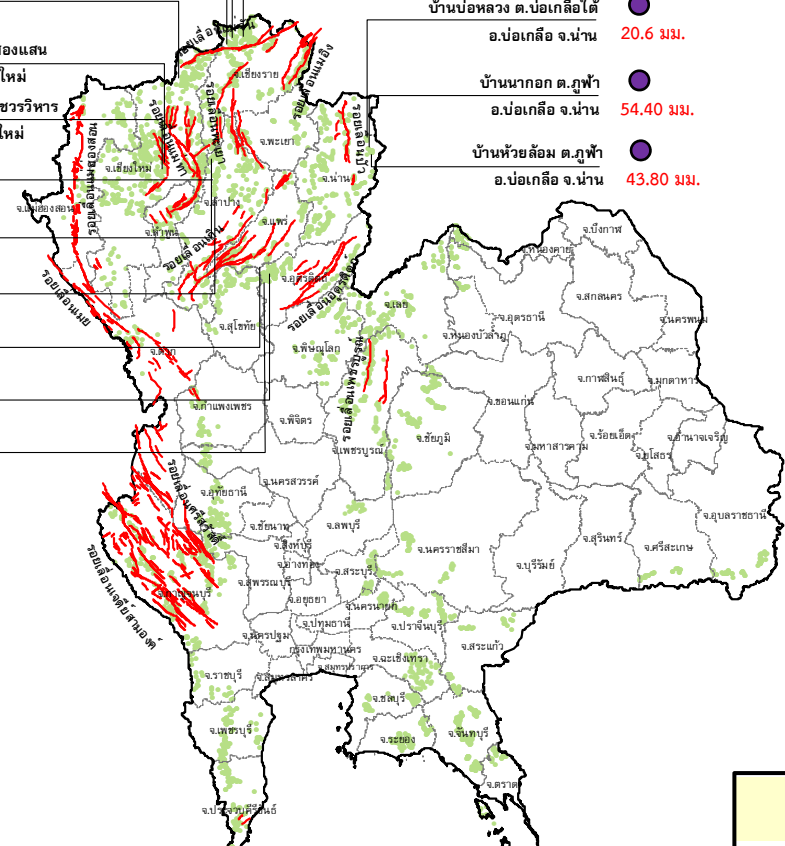
วันอังคารที่ 17 พฤษภาคม 2559 เวลา 09.00 น.



**ประกาศเฝ้าระวังดินถล่ม  
กรมทรัพยากรธรณี**

- บ้านหินแตก ต.แม่สองใน
- 1.00 มม. อ.แม่ฟ้าหลวง จ.เชียงราย
- บ้านสันติคีรี ต.แม่สองนอก
- 4.40 มม. อ.แม่ฟ้าหลวง จ.เชียงราย
- บ้านยาง ต.แม่ฮอน
- 54.40 มม. อ.ฝาง จ.เชียงใหม่
- สถานีวิจัยดอยปู่ย สวนสองแสน
- 0 มม. ต.สุเทพ อ.เมือง จ.เชียงใหม่
- วัดพระธาตุดอยสุเทพราชวรวิหาร
- 0 มม. ต.สุเทพ อ.เมือง จ.เชียงใหม่
- บ้านแม่แจ่ม ต.แจ้ซ้อน
- 19.20 มม. อ.เมืองปาน จ.ลำปาง
- บ้านป่าคา ต.แจ้ซ้อน
- 21.00 มม. อ.เมืองปาน จ.ลำปาง
- บ้านทุ่งปง ต.ทุ่งกวาว
- 18.80 มม. อ.เมืองปาน จ.ลำปาง
- บ้านห้วยเรือ ต.แม่พูล
- 0 มม. อ.ลับแล จ.อุตรดิตถ์
- บ้านผามูบ ต.แม่พูล
- 0 มม. อ.ลับแล จ.อุตรดิตถ์
- บ้านห้วยใต้ ต.แม่พูล
- 0 มม. อ.ลับแล จ.อุตรดิตถ์

- บ้านห้วยไร่สามัคคี ต.แม่สองใน
- 0 มม. อ.แม่ฟ้าหลวง จ.เชียงราย
- บ้านบ่อหลวง ต.บ่อเกลือใต้
- 20.6 มม. อ.บ่อเกลือ จ.น่าน
- บ้านนาออก ต.ภูฟ้า
- 54.40 มม. อ.บ่อเกลือ จ.น่าน
- บ้านห้วยล้อม ต.ภูฟ้า
- 43.80 มม. อ.บ่อเกลือ จ.น่าน



- บ้านบางสร้าง ต.หน้าเขา
- 0 มม. อ.เขาพนม จ.กระบี่
- บ้านเทพพนม ต.เขาพนม
- 0 มม. อ.เขาพนม จ.กระบี่
- บ้านหน้าหม้อ ต.กระบี่น้อย
- 0 มม. อ.เมือง จ.กระบี่
- สำนักสงฆ์ดอยเทพนิมิต
- 0 มม. ต.ป่าตอง อ.เกาะลันตา จ.ภูเก็ต
- พุทธอุทยานยอดเขานาคเกิด
- 0 มม. ต.กะรน อ.เมือง จ.ภูเก็ต
- สำนักปฏิบัติธรรมพุทธที่บังกรรมรักษาบุญญาวาส
- 0 มม. ต.มะเร็ด อ.เกาะสมุย จ.สุราษฎร์ธานี
- ที่ปกาวันธรรมสถาน ม.1
- 0 มม. ต.มะเร็ด อ.เกาะสมุย จ.สุราษฎร์ธานี
- บ.ศิริวงศ์ ม.10 ต.กำโลน
- 0 มม. อ.ลานสกา จ.นครศรีธรรมราช
- บ้านลำสินธุ์ ต.ลำสินธุ์
- 0.20 มม. อ.ศรีนครินทร์ จ.พัทลุง
- บ้านนาเหรน ต.คลองเฉลิม
- 0 มม. อ.งหวา จ.พัทลุง

### ประเภทของภัยที่เกิด

คำอธิบายสัญลักษณ์

- พื้นที่ประกาศเฝ้าระวังดินถล่ม
- พื้นที่คาดการณ์ปริมาณน้ำฝนที่อาจก่อให้เกิดดินถล่ม
- ดินถล่ม/ดินไหล/หินร่วง/รอยแยก
- จุดเหนือศูนย์เกิดแผ่นดินไหว
- สึนามิ
- หลุมยุบ/ดินทรุดตัว
- ปริมาณน้ำฝน 24 ชม. จากเครื่องวัดปริมาณน้ำฝนอัตโนมัติของกรมทรัพยากรธรณี 25 สถานี
- ปริมาณน้ำฝนในพื้นที่เสี่ยงภัยมากกว่า 100 มม. ขึ้นไป
- อาสาสมัครเครือข่ายวัดปริมาณน้ำฝนของกรมทรัพยากรธรณี
- รอยเลื่อนมีพลัง



รายงานสถานการณ์ธรณีพิบัติภัยประจำวัน  
วันอังคารที่ ๑๗ พฤษภาคม พ.ศ. ๒๕๕๙ เวลา ๐๙.๐๐ น.



๑. ประกาศกรมทรัพยากรธรณี

- ไม่มี

๒. ธรณีพิบัติภัยภายในประเทศ รอบ ๒๔ ชั่วโมง

๒.๑ ดินถล่ม น้ำป่าไหลหลาก ดินไหล หินร่วง รอยแยก และหลุมยุบ

- น้ำป่าไหลหลาก วานนี้ (๑๖ พ.ค.๕๙) เวลา ๑๓.๐๐ น. เกิดฝนตกหนักในพื้นที่ อำเภอด่านซ้าย ตำบลศรีสองรัก ส่งผลให้เกิดน้ำป่าไหลหลากตามลำน้ำคอก เข้าท่วมบ้านเรือนราษฎรเสียหาย ๑ หลัง ไม่มีผู้ได้รับบาดเจ็บและเสียชีวิต (ที่มา : กรมป้องกันและบรรเทาสาธารณภัย)

๒.๒ แผ่นดินไหว

- ไม่มี

๓. ธรณีพิบัติภัยทั่วโลก รอบ ๒๔ ชั่วโมง ที่มีผลกระทบรุนแรง (ดินถล่ม ภูเขาไฟระเบิด แผ่นดินไหว สึนามิ หลุมยุบและอื่นๆ)

- วานนี้ (๑๖ พ.ค.๕๙) เวลา ๑๙.๒๓ น. เกิดแผ่นดินไหวบนบกขนาด ๕.๔ ที่ระดับความลึก ๓๗.๕ กิโลเมตร ศูนย์กลางบริเวณเมืองอิบารากิ ห่างจากกรุงโตเกียวเมืองหลวงของประเทศญี่ปุ่น ไปทางทิศตะวันออกเฉียงเหนือประมาณ ๔๑ กิโลเมตร แรงสั่นสะเทือนจากแผ่นดินไหวสามารถรับรู้ได้ทั่วไปเป็นบริเวณกว้างของพื้นที่ทางตะวันออกของญี่ปุ่น ทั้งนี้ไม่มีรายงานผู้ได้รับบาดเจ็บหรือเสียชีวิต (ที่มา : Manage online)

๔. พื้นที่ติดตามและเฝ้าระวังสถานการณ์ธรณีพิบัติภัยดินถล่มและน้ำป่าไหลหลากของกรมทรัพยากรธรณี

- เนื่องจากในพื้นที่เสี่ยงภัยดินถล่ม มีปริมาณน้ำฝนไม่ถึงเกณฑ์การเฝ้าระวัง ประกอบกับบางพื้นที่ไม่มีฝนตก จึงไม่มีพื้นที่ติดตามสถานการณ์พิบัติภัยดินถล่ม และน้ำป่าไหลหลาก

๕. แนวทางการบริหาร

กรณีสถานการณ์ปกติ

- กรมทรัพยากรธรณี ร่วมกับหน่วยงานต่างๆ ที่เกี่ยวข้องดำเนินการติดตามสถานการณ์อย่างต่อเนื่องสม่ำเสมอ เพื่อให้พร้อมสำหรับการแลกเปลี่ยนและสนับสนุนข้อมูลด้านการบริหารจัดการพิบัติภัยของแต่ละหน่วยงาน และเป็นการช่วยบรรเทาและลดผลกระทบจากพิบัติภัยที่อาจเกิดขึ้นต่อชีวิตและทรัพย์สินของประชาชนอีกทางหนึ่ง
- หน่วยงานที่เกี่ยวข้องเตรียมความพร้อมเพื่อรับมือกับสถานการณ์ที่อาจเกิดขึ้นได้อย่างทันท่วงที
- แจ้งข้อมูล/ข่าวสาร/รายงาน อย่างสม่ำเสมอ

## ข้อมูลสนับสนุนที่ใช้ในการวิเคราะห์ ติดตามและเฝ้าระวังธรณีพิบัติภัยดินถล่ม ศูนย์ปฏิบัติการธรณีพิบัติภัย มีดังนี้

### • สภาพอากาศ (กรมอุตุนิยมวิทยา)

- บริเวณประเทศไทยมีอากาศร้อนบางพื้นที่ โดยมีพายุฝนฟ้าคะนองเพิ่มขึ้น กับมีฝนตกหนักและลมกระโชกแรงบางพื้นที่ บริเวณจังหวัดเชียงใหม่ เชียงราย พะเยา น่าน แพร่ ลำพูน ลำปาง อุตรดิตถ์ พิษณุโลก ตาก เพชรบูรณ์ เลย อุตรธานี หนองคาย บึงกาฬ ขอนแก่น ชัยภูมิ นครราชสีมา สุรินทร์ บุรีรัมย์ ศรีสะเกษ อำนาจเจริญ อุบลราชธานี ปราจีนบุรี สระแก้ว ชลบุรี ระยอง จันทบุรี และตราด ขอให้ประชาชนในบริเวณดังกล่าวระวังอันตรายจากพายุฝนที่พัดกระหน่ำและอาจเกิดภัยอันตรายจากฟ้าผ่าไว้ด้วย

- ปริมาณน้ำฝนสูงสุดวัดได้ตลอดช่วง จังหวัดเชียงใหม่ ๕๘.๘ มม. (ที่มา : กรมอุตุนิยมวิทยา)

### • พื้นที่คาดการณ์ปริมาณน้ำฝนที่อาจก่อให้เกิดดินถล่มล่วงหน้า ๓ วัน จากแบบจำลองพื้นที่อ่อนไหวต่อดินถล่มแบบพลวัต (AP Model) สำหรับศูนย์ปฏิบัติการธรณีพิบัติภัย

- ไม่มีพื้นที่คาดการณ์

หมายเหตุ AP Model เป็นการวิเคราะห์ข้อมูลเชิงสถิติของปริมาณน้ำฝนสะสมและเหตุการณ์ดินถล่มในอดีตนำมาสร้างเกณฑ์น้ำฝนสะสมวิกฤตสำหรับเฝ้าระวังและแจ้งเตือนภัยดินถล่ม ข้อมูลการคาดการณ์ปริมาณน้ำฝนล่วงหน้า ๗๒ ชั่วโมงโดยสถาบันสารสนเทศทรัพยากรน้ำและการเกษตร ได้นำมาวิเคราะห์ด้วยแบบจำลอง AP Model เพื่อคาดการณ์พื้นที่ที่จะติดตาม/เฝ้าระวังธรณีพิบัติภัยดินถล่มล่วงหน้า

### • ปริมาณน้ำฝนจากเครื่องวัดอัตโนมัติ ในรอบ ๒๔ ชั่วโมง ที่วัดได้มากกว่า ๕๐ มม.

- ไม่มีปริมาณน้ำฝนถึงเกณฑ์การเฝ้าระวังเบื้องต้นของศูนย์ปฏิบัติการธรณีพิบัติภัย

• ข้อมูลจากเครื่องตรวจติดตามการเคลื่อนตัวของมวลดิน กรมทรัพยากรธรณีในรอบ ๒๔ ชั่วโมง (๑๖ พ.ค. ๕๙ เวลา ๐๗.๐๐ น. - ๑๗ พ.ค. ๕๙ เวลา ๐๗.๐๐ น.)

ลำดับ	สถานี	ปริมาณน้ำฝน (มม.)	ความชื้นสัมพัทธ์ (%)	แรงดันน้ำใต้ดิน (Piezometer,kpa)	การเคลื่อนตัวของมวลดิน ในรอบ ๒๔ ชม. (Inclinometer)				การประเมินสถานการณ์
					จุดที่ ๑		จุดที่ ๒		
					ไม่เคลื่อนตัว	เคลื่อนตัว (มม.)	ไม่เคลื่อนตัว	เคลื่อนตัว (มม.)	
๑.	สำนักสงฆ์ค้อยเทพนิมิต ต.ป่าตอง อ.กะทู้ จ.ภูเก็ต	๐	๐	๐	/		/		ปกติ
๒.	พุทธอุทยานยอดเขานาคเกิด ต.กะรน อ.เมือง จ.ภูเก็ต	๐	๐	๐	/		/		ปกติ
๓.	บ.ศิริวงศ์ หมู่ที่ ๑๐ ต.กำโลน อ.ลานสกา จ.นครศรีธรรมราช	๐	๐	๐	/		/		ปกติ
๔.	สำนักปฏิบัติธรรมเพื่อที่ปวงกรรมรักษ์บุญญาวาสตมระเร็ด อ.เกาะสมุย จ.สุราษฎร์ธานี	๐	๐	๐	/		/		ปกติ
๕.	ที่ป่าวันธรรมสถาน หมู่ที่ ๑ ต.มะเร็ด อ.เกาะสมุย จ.สุราษฎร์ธานี	๐	๐	๐	/		/		ปกติ
๖.	บ.ผามูบ หมู่ที่ ๗ ต.แม่พูล อ.ลับแล จ.อุตรดิตถ์	๐	๐	๐	/		/		ปกติ
๗.	บ.ห้วยเรือ หมู่ที่ ๙ ต.แม่พูล อ.ลับแล จ.อุตรดิตถ์	๐	๐	๐	/		/		ปกติ
๘.	บ.ห้วยไต้ หมู่ที่ ๘ ต.แม่พูล อ.ลับแล จ.อุตรดิตถ์	๐	๐	๐	/		/		ปกติ
๙.	สถานีวิจัยค้อยปุย สวนสองแสน ต.สุเทพ อ.เมือง จ.เชียงใหม่	๐	๐	๐	/		/		ปกติ
๑๐.	วัดพระธาตุดอยสุเทพราชวรวิหาร ต.สุเทพ อ.เมือง จ.เชียงใหม่	๐	๐	๐	/		/		ปกติ
๑๑.	บ.บ่อหลวง ต.บ่อเกลือใต้ อ.บ่อเกลือ จ.น่าน	๒๐.๖	๕๐.๒	-๒.๔๓	/		/		ปกติ
๑๒.	บ.นากอก ต.ภูฟ้า อ.บ่อเกลือ จ.น่าน	๔๕.๔๐	๖๐.๒	-๑๕.๕๙	/		/		ปกติ
๑๓.	บ.ห้วยล้อม ต.ภูฟ้า อ.บ่อเกลือ จ.น่าน	๔๓.๘๐	๙๑.๐	-๐.๑๕	/		/		ปกติ
๑๔.	บ.ทุ่งปง ต.ทุ่งกวาว อ.เมืองปาน จ.ลำปาง	๑๘.๘๐	๔๙.๐๐	-๗.๐๙	/		/		ปกติ
๑๕.	บ.ป่าคา ต.แจ้ซ้อน อ.เมืองปาน จ.ลำปาง	๒๑.๐๐	๔๘	-๖.๔๙	/		/		ปกติ
๑๖.	บ.แม่แจ่ม ต.แจ้ซ้อน อ.เมืองปาน จ.ลำปาง	๑๙.๒๐	๕๓	-๖.๕๒	/		/		ปกติ
๑๗.	บ.สันติคีรี ต.แม่สลองนอก อ.แม่ฟ้าหลวง จ.เชียงราย	๔.๔๐	๓๘	๐	/		/		ปกติ
๑๘.	บ.หินแตก ต.แม่สลองใน อ.แม่ฟ้าหลวง จ.เชียงราย	๑.๐๐	๕๖.๐	-๖.๘๓	/		/		ปกติ
๑๙.	บ.ห้วยไร่สามัคคี ต.แม่สลองใน อ.แม่ฟ้าหลวง จ.เชียงราย	๐	๐	๐	/		/		ปกติ
๒๐.	บ.ลำสินธุ์ ต.ลำสินธุ์ อ.ศรีนครินทร์ จ.พัทลุง	๐.๒๐	๕๔.๐	-๐.๖๐	/		/		ปกติ
๒๑.	บ.นาเหริน ต.คลองเฉลิม อ.งขลา จ.พัทลุง	๐	๕๒	-๑.๐๓	/		/		ปกติ
๒๒.	บ.เทพพนม ต.เขาพนม อ.เขาพนม จ.กระบี่	๐	๕๔	-๑.๐๓	/		/		ปกติ
๒๓.	บ.บางสำราญ ต.หน้าเขา อ.เขาพนม จ.กระบี่	๐	๕๙	-๑๗.๔๑	/		/		ปกติ
๒๔.	บ.หน้าหม้อ ต.กระบี่น้อย อ.เมือง จ.กระบี่	๐	๖๐	-๑.๗๗	/		/		ปกติ
๒๕.	บ.ยาง ต.แม่ฮอน อ.ฝาง จ.เชียงใหม่	๕๔.๔๐	๔๙.๐๐	๔๘.๗๙	/		/		ปกติ

**หมายเหตุ**

๑. เกณฑ์วัดปริมาณน้ำฝน  
๐ - ๖๐ มม. ปกติ  
๙๐- ๑๐๐ มม. แจ้งให้ทำการเฝ้าระวัง  
มากกว่า ๑๕๐ มม. ต้องอพยพประชาชน

๒. เกณฑ์วัดค่าแรงดันน้ำใต้ดิน(Piezometer)  
๐ ถึง - ๒๙ ปกติ  
-๓๐ ถึง -๖๙ kPa แจ้งให้ทำการเฝ้าระวัง  
มากกว่า ถึง -๗๐ kPa ต้องอพยพประชาชน

๓. เกณฑ์วัดระยะการเคลื่อนตัวของมวลดิน (Inclinometer)  
๐ - ๐.๔๙ มม. ปกติ  
๐.๕ - ๔.๙ มม. แจ้งให้ทำการเฝ้าระวัง  
มากกว่า ๕ มม. ต้องอพยพประชาชน

• ปริมาณน้ำฝนที่วัดได้จากเครือข่ายเฝ้าระวังแจ้งเตือนธรณีพิบัติภัยในรอบ ๒๔ ชั่วโมง (๑๖ พ.ค. ๕๙ เวลา ๐๗.๐๐ น. – ๑๗ พ.ค. ๕๙ เวลา ๐๗.๐๐ น.)

ภาค	จังหวัด / อำเภอ / ตำบล / หมู่บ้าน				ข้อมูลปริมาณน้ำฝน (รอบ ๒๔ ชม.)	เครือข่ายฯ ทธ. (ผู้รายงาน)
เหนือ	ลำปาง	เมืองปาน	แจ้ห่ม	ศรีดอนมูล	วัดปริมาณน้ำฝนได้ ๔๐ มม.	นายสมยศ รุ่งชั้น
	น่าน	เวียงสา	อ่าวนาโหล	ชมพู	เข้านี้ท้องฟ้าโปร่ง สลับมีแดด	นายชาย เชียงน้อย
	เชียงใหม่	เทิง	ดักเต่า	ใจโก้	เข้านี้ท้องฟ้าโปร่ง สลับมีแดด	นายเพ็ญ มาลา
	สุโขทัย	ด่านลานหอย	ตลิ่งชัน	วังหิน	เข้านี้ท้องฟ้ามีดครึ้ม ไม่มีฝนตก	นายเจียน ช่างทอง
	อุตรดิตถ์	ลับแล	ฝายหลวง	เชียงแสน	เข้านี้ท้องฟ้าโปร่ง มีแดดจัด	นายรัช เสือน้อย
ใต้	สตูล	ทุ่งหว้า	ป่าแก่บ่อหิน	ทุ่งดินลู่ม	วัดปริมาณน้ำฝนได้ ๑๐ มม.	นายเชียร ชำนาญดง
	สุราษฎร์ธานี	กาญจนดิษฐ์	ป่าร้อน	ห้วยจุน	เข้านี้ท้องฟ้าโปร่ง สลับมีแดด	นายสมศักดิ์ พรหมนุช
	สงขลา	รัตภูมิ	เขาพระ	คลองแก้ว	เข้านี้ท้องฟ้าโปร่ง สลับมีแดด	นายทาบ หลีหมาด
	ตรัง	ห้วยยอด	ห้วยยอด	ในเหยา	เข้านี้ท้องฟ้าโปร่ง มีแดดจัด	นายเกษม ภูมิพันธ์
ตะวันออก	จันทบุรี	สอยดาว	ทรายขาว	ตามูล	เข้านี้ท้องฟ้าโปร่ง อากาศร้อน	นายสมบัติ ลาดทอง
	ฉะเชิงเทรา	ท่าตะเกียบ	ท่าตะเกียบ	หนองประโยชน์	เข้านี้ท้องฟ้าโปร่ง ไม่มีฝนตก	นายเสาร์ สีทา
	ชลบุรี	บ่อทอง	พลวงทอง	คลองตาเพชร	เข้านี้ท้องฟ้าโปร่ง ไม่มีฝนตก	นายมนัส รัตนะ
	ปราจีนบุรี	เมือง	ดงขี้เหล็ก	ห้วยเกษียรใหญ่	เข้านี้ท้องฟ้าโปร่ง ไม่มีฝนตก	นายสมชาย คำประเสริฐ
กลาง	สุพรรณบุรี	ด่านช้าง	ห้วยขมิ้น	ป่าซี	วัดปริมาณน้ำฝนได้ ๓๕ มม.	นายสาย กาฬภักดี
	ราชบุรี	ปากท่อ	ยางหัก	ยางคู่	วัดปริมาณน้ำฝนได้ ๒๐ มม.	นายมานพ ศิลปี
	นครนายก	บ้านนา	เขาเพิ่ม	ไร่	เข้านี้ท้องฟ้ามีดครึ้ม ไม่มีฝนตก	นายรุ่งทิพย์ สืบชาติ
	ลพบุรี	ชัยบาดาล	บ้านใหม่สามัคคี	ซับหินขวาง	เข้านี้ท้องฟ้าโปร่ง ไม่มีฝนตก	นายสุดใจ แสนแสง
ตะวันออก เฉียงเหนือ	เลย	ด่านซ้าย	นาหอ	หัวนาแหลม	วัดปริมาณน้ำฝนได้ ๙๕ มม.	นายยม โสประดิษฐ์
	ชัยภูมิ	ภักดีชุมพล	วังทอง	หนองตะเคียน	วัดปริมาณน้ำฝนได้ ๗๐ มม.	นายจำลอง ล้ำเลิศ
	หนองบัวลำภู	สุวรรณคูหา	บ้านโคก	โนนกกขลา	เข้านี้ท้องฟ้าโปร่ง ไม่มีฝนตก	นายสุรินทร์ ครสวรรค์
	อุดรธานี	น้ำโสม	น้ำโสม	แสงทองพัฒนา	เข้านี้ท้องฟ้ามีดครึ้ม ไม่มีฝนตก	นายเสมียร คำใบ

หมายเหตุ : ศูนย์ปฏิบัติการธรณีพิบัติภัย ได้ประสานงานเครือข่ายเฝ้าระวังแจ้งเตือนธรณีพิบัติภัย จำนวน ๒๑ คน เพื่อรวบรวมข้อมูลในพื้นที่เพื่อจัดทำรายงานสถานการณ์ธรณีพิบัติภัยประจำวัน วันอังคารที่ ๑๗ พฤษภาคม ๒๕๕๙

ศูนย์ปฏิบัติการธรณีพิบัติภัย สำนักธรณีวิทยาสิ่งแวดล้อม  
กรมทรัพยากรธรณี กระทรวงทรัพยากรธรรมชาติและสิ่งแวดล้อม  
โทร ๐๒ ๖๒๑ ๙๗๐๓-๕ โทรสาร ๐๒ ๖๒๑ ๙๗๐๐  
[www.dmr.go.th](http://www.dmr.go.th)