



# กรมทรัพยากรธรณี

## สรุปรายงานสถานการณ์ธรณีพิบัติภัยประจำวัน

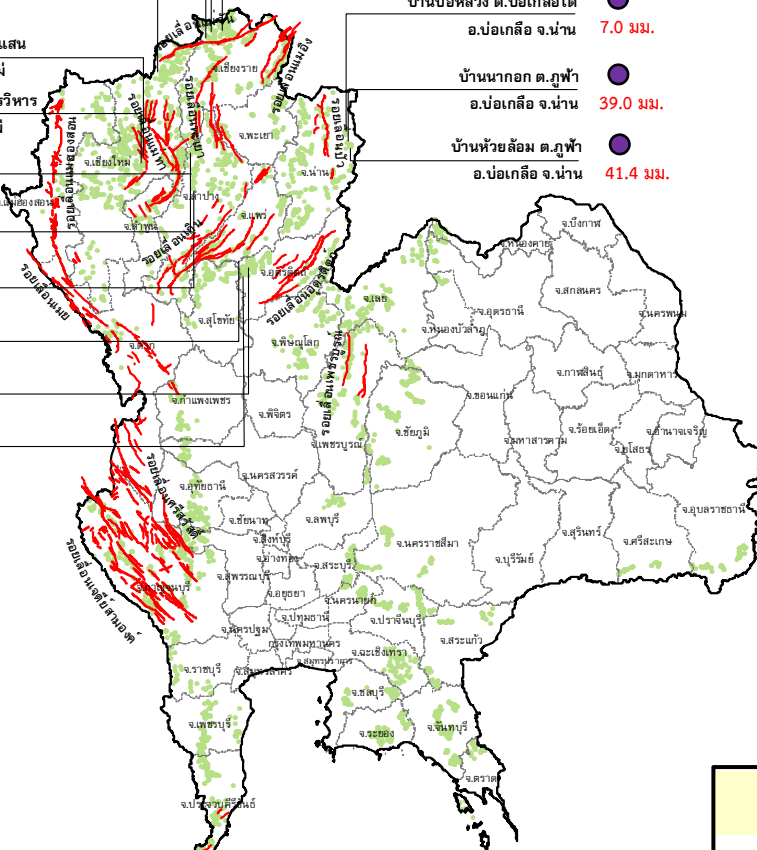
วันศุกร์ที่ 20 พฤษภาคม 2559 เวลา 11.30 น.



**ประกาศเฝ้าระวังดินถล่ม  
กรมทรัพยากรธรณี**

- บ้านหินแตก ต.แม่สองใน 2.6 มม.
- บ้านสันติคีรี ต.แม่สองนอก 1.6 มม.
- บ้านยาง ต.แม่องอน 12.8 มม.
- สถานีวิจัยคอกปุ๋ย สวนสองแสน 0 มม.
- วัดพระธาตุคอกปุ๋ยพรสวรรค์ 0 มม.
- บ้านแม่แจ่ม ต.แจ้ซ้อน 5.4 มม.
- บ้านป่าคา ต.แจ้ซ้อน 5.4 มม.
- บ้านทุ่งปง ต.ทุ่งกวาว 9.2 มม.
- บ้านห้วยเรือ ต.แม่พูล 10.6 มม.
- อ.ลับแล จ.อุตรดิตถ์ 4.2 มม.
- บ้านห้วยใต้ ต.แม่พูล 0 มม.
- อ.ลับแล จ.อุตรดิตถ์ 0 มม.

- บ้านห้วยไร่สามัคคี ต.แม่สองใน 1.8 มม.
- อ.แม่ฟ้าหลวง จ.เชียงราย 7.0 มม.
- บ้านบ่อหลวง ต.บ่อเกลือใต้ 39.0 มม.
- อ.บ่อเกลือ จ.น่าน 41.4 มม.
- บ้านนาออก ต.ภูฟ้า 0 มม.
- อ.บ่อเกลือ จ.น่าน 0 มม.
- บ้านห้วยล้อม ต.ภูฟ้า 0 มม.
- อ.บ่อเกลือ จ.น่าน 0 มม.



- บ้านบางสร้าง ต.หน้าเขา 0 มม.
- บ้านเทพพนม ต.เขาพนม 0 มม.
- บ้านหน้าหม้อ ต.กระบี่น้อย 0.2 มม.
- สำนักสงฆ์คอกปุ๋ยพรสวรรค์ 3.8 มม.
- พุทธอุทยานยอดเขานาคเกิด 0 มม.

- สำนักปฏิบัติธรรมพุทธที่บังกรรมรักษาบุญญาวาส ต.มะเร็ด อ.เกาะสมุย จ.สุราษฎร์ธานี 0 มม.
- ที่ปกาวันธรรมสถาน ม.1 ต.มะเร็ด อ.เกาะสมุย จ.สุราษฎร์ธานี 0 มม.
- บ.ศิริวงศ์ ม.10 ต.กำโลน อ.ลานสกา จ.นครศรีธรรมราช 0 มม.
- บ้านลำสินธุ์ ต.ลำสินธุ์ อ.ศรีนครินทร์ จ.พัทลุง 10.0 มม.
- บ้านนาเหรน ต.คลองเฉลิม อ.งหวา จ.พัทลุง 8.4 มม.

### ประเภทของภัยที่เกิด

#### คำอธิบายสัญลักษณ์

- พื้นที่ประกาศเฝ้าระวังดินถล่ม
- พื้นที่คาดการณ์ปริมาณน้ำฝนที่อาจก่อให้เกิดดินถล่ม
- ดินถล่ม/ดินไหล/หินร่วง/รอยแยก
- จุดเหนือศูนย์เกิดแผ่นดินไหว
- สีนามิ
- หลุมยุบ/ดินทรุดตัว
- ปริมาณน้ำฝน 24 ชม. จากเครื่องวัดปริมาณน้ำฝนอัตโนมัติของกรมทรัพยากรธรณี 25 สถานี
- ปริมาณน้ำฝนในพื้นที่เสี่ยงภัยมากกว่า 100 มม. ขึ้นไป
- อาสาสมัครเครือข่ายวัดปริมาณน้ำฝนของกรมทรัพยากรธรณี
- รอยเลื่อนมีพลัง



รายงานสถานการณ์ธรณีพิบัติภัยประจำวัน  
วันศุกร์ที่ ๒๐ พฤษภาคม พ.ศ. ๒๕๕๙ เวลา ๑๑.๓๐ น.



๑. ประกาศกรมทรัพยากรธรณี

- ไม่มี

๒. ธรณีพิบัติภัยภายในประเทศ รอบ ๒๔ ชั่วโมง

๒.๑ ดินถล่ม น้ำป่าไหลหลาก ดินโคลน หินร่วง รอยแยก และหลุมยุบ

- น้ำป่าไหลหลาก วานนี้ (๑๙ พ.ค. ๕๙) เกิดฝนตกหนักในพื้นที่จังหวัดพิษณุโลก ส่งผลให้ในหลายอำเภอ โดยเฉพาะที่ บ.นาพองแดง ม.๗ และบ.นากะบาก ม.๖ ต.นครชุม อ.นครไทย จ.พิษณุโลก ส่งผลให้เกิดน้ำป่าไหลหลากจากเขาลม ไหลเข้าสู่พื้นที่การเกษตร ทำให้สวนผักของเกษตรกรเสียหาย โดยเฉพาะถั่วฝักยาว แตงกวา จำนวนหลายสิบไร่ ถูกน้ำท่วมขัง นอกจากนี้ยังพบว่ามียบ่อเลี้ยงปลา ได้รับความเสียหายหลายจุด (ที่มา : กรมป้องกันและบรรเทาสาธารณภัย)

๒.๒ แผ่นดินไหว

- ไม่มี

๓. ธรณีพิบัติภัยทั่วโลก รอบ ๒๔ ชั่วโมง ที่มีผลกระทบรุนแรง (ดินถล่ม ภูเขาไฟระเบิด แผ่นดินไหว สึนามิ หลุมยุบและอื่นๆ)

- ไม่มี

๔. พื้นที่ติดตามและเฝ้าระวังสถานการณ์ธรณีพิบัติภัยดินถล่มและน้ำป่าไหลหลากของกรมทรัพยากรธรณี

- เนื่องจากในพื้นที่เสี่ยงภัยดินถล่ม มีปริมาณน้ำฝนไม่ถึงเกณฑ์การเฝ้าระวัง ประกอบกับบางพื้นที่ไม่มีฝนตก จึงไม่มีพื้นที่ติดตามสถานการณ์พิบัติภัยดินถล่ม และน้ำป่าไหลหลาก

๕. แนวทางการบริหาร

กรณีมีสถานการณ์พิบัติภัยอื่นๆ

- หน่วยงานที่เกี่ยวข้องเตรียมความพร้อม เพื่อรับมือสถานการณ์ได้อย่างทันท่วงที และหากจำเป็นให้จัดส่งเจ้าหน้าที่ลงพื้นที่เพื่อตรวจสอบ ประเมินสถานการณ์ และให้คำแนะนำกับประชาชนที่อยู่ในพื้นที่เสี่ยงภัยในการเตรียมความพร้อมรับมือกับสถานการณ์ที่เกิดขึ้น
- แจ้งข้อมูล/ข่าวสาร/รายงาน

**หมายเหตุ** กรณีสถานการณ์รุนแรง เร่งด่วน และอาจส่งผลกระทบต่อประชาชน ให้ประสานงานเบื้องต้นกับหน่วยงานที่ดำเนินการรวบรวมสถานการณ์ธรณีพิบัติภัย เพื่อแจ้งข่าวสารเร่งด่วนผ่านทางข้อความสั้น (SMS)

## ข้อมูลสนับสนุนที่ใช้ในการวิเคราะห์ ติดตามและเฝ้าระวังธรณีพิบัติภัยดินถล่ม ศูนย์ปฏิบัติการธรณีพิบัติภัย มีดังนี้

### • สภาพอากาศ (กรมอุตุนิยมวิทยา)

- บริเวณประเทศไทยตอนบนมีฝนฟ้าคะนองเพิ่มขึ้น และมีฝนตกหนักบางพื้นที่บริเวณภาคเหนือ ภาคตะวันออกเฉียงเหนือ ภาคกลาง และ ภาคตะวันออก ส่วนมากบริเวณจังหวัดแม่ฮ่องสอน เชียงใหม่ เชียงราย ลำพูน ลำปาง แพร่ น่าน อุตรดิตถ์ พิษณุโลก พิจิตร ตาก เพชรบูรณ์ เลย อุตรธานี หนองคาย บึงกาฬ สกลนคร นครพนม มุกดาหาร ชัยภูมิ นครราชสีมา บุรีรัมย์ อุบลราชธานี สุพรรณบุรี กาญจนบุรี ราชบุรี ระยอง จันทบุรี และตราด ขอให้ประชาชนในบริเวณดังกล่าวระวังอันตรายจากฝนตกหนักในระยะนี้ไว้ด้วย

- ปริมาณน้ำฝนสูงสุดวัดได้ที่อำเภอเมือง จังหวัดนครพนม ๕๔.๖ มม. (ที่มา : กรมอุตุนิยมวิทยา)

### • พื้นที่คาดการณ์ปริมาณน้ำฝนที่อาจก่อให้เกิดดินถล่มล่วงหน้า ๓ วัน จากแบบจำลองพื้นที่อ่อนไหวต่อดินถล่มแบบพลวัต (AP Model) สำหรับศูนย์ปฏิบัติการธรณีพิบัติภัย

- ไม่มีพื้นที่คาดการณ์

หมายเหตุ AP Model เป็นการวิเคราะห์ข้อมูลเชิงสถิติของปริมาณน้ำฝนสะสมและเหตุการณ์ดินถล่มในอดีตนำมาสร้างเกณฑ์น้ำฝนสะสมวิกฤตสำหรับเฝ้าระวังและแจ้งเตือนภัยดินถล่ม ข้อมูลการคาดการณ์ปริมาณน้ำฝนล่วงหน้า ๗๒ ชั่วโมงโดยสถาบันสารสนเทศทรัพยากรน้ำและการเกษตร ได้นำมาวิเคราะห์ด้วยแบบจำลอง AP Model เพื่อคาดการณ์พื้นที่ที่จะติดตาม/เฝ้าระวังธรณีพิบัติภัยดินถล่มล่วงหน้า

### • ปริมาณน้ำฝนจากเครื่องวัดอัตโนมัติ ในรอบ ๒๔ ชั่วโมง ที่วัดได้มากกว่า ๕๐ มม.

- ไม่มีปริมาณน้ำฝนถึงเกณฑ์การเฝ้าระวังเบื้องต้นของศูนย์ปฏิบัติการธรณีพิบัติภัย

• ข้อมูลจากเครื่องตรวจติดตามการเคลื่อนตัวของมวลดิน กรมทรัพยากรธรณีในรอบ ๒๔ ชั่วโมง (๑๙ พ.ค. ๕๙ เวลา ๐๗.๐๐ น. - ๒๐ พ.ค. ๕๙ เวลา ๐๗.๐๐ น.)

ลำดับ	สถานี	ปริมาณน้ำฝน (มม.)	ความชื้นสัมพัทธ์ (%)	แรงดันน้ำใต้ดิน (Piezometerkpa)	การเคลื่อนตัวของมวลดิน ในรอบ ๒๔ ชม. (Inclinometer)				การประเมินสถานการณ์
					จุดที่ ๑		จุดที่ ๒		
					ไม่เคลื่อนตัว	เคลื่อนตัว (มม.)	ไม่เคลื่อนตัว	เคลื่อนตัว (มม.)	
๑.	สำนักสงฆ์ดอยเทพนิมิต ต.ป่าตอง อ.กะทู้ จ.ภูเก็ต	๓.๘	๖๐	๐	/	/	/	ปกติ	
๒.	พุทธอุทยานยอดเขานาคเกิด ต.กะรน อ.เมือง จ.ภูเก็ต	๐	๕๙	๔.๒	/	/	/	ปกติ	
๓.	บ.ศิริวงศ์ หมู่ที่ ๑๐ ต.กำโลน อ.ลานสกา จ.นครศรีธรรมราช	๐	๖๐	๑๑.๘	/	/	/	ปกติ	
๔.	สำนักปฏิบัติธรรมพุทธที่ปงธรรมรักษบุญญาภส ต.มะเร็ต อ.เกาะสมุย จ.สุราษฎร์ธานี	๐	๕๘	-๗.๓	/	/	/	ปกติ	
๕.	ที่ปภวันธรรมสถาน หมู่ที่ ๑ ต.มะเร็ต อ.เกาะสมุย จ.สุราษฎร์ธานี	๐	๕๓	๘.๑	/	/	/	ปกติ	
๖.	บ.ผามูบ หมู่ที่ ๗ ต.แม่พูล อ.ลับแล จ.อุตรดิตถ์	๔.๒	๔๘	-๗.๘	/	/	/	ปกติ	
๗.	บ.ห้วยเรือ หมู่ที่ ๙ ต.แม่พูล อ.ลับแล จ.อุตรดิตถ์	๑๐.๖	๕๕	-๖.๔	/	/	/	ปกติ	
๘.	บ.ห้วยไต้ หมู่ที่ ๘ ต.แม่พูล อ.ลับแล จ.อุตรดิตถ์	๐	๕๑	-๓.๐	/	/	/	ปกติ	
๙.	สถานีวิจัยดอยปุย สวนสองแสน ต.สุเทพ อ.เมือง จ.เชียงใหม่	๐	๔๖	-๗.๘	/	/	/	ปกติ	
๑๐.	วัดพระธาตุดอยสุเทพราชวรวิหาร ต.สุเทพ อ.เมือง จ.เชียงใหม่	๐	๔๓	-๔.๘	/	/	/	ปกติ	
๑๑.	บ.บ่อหลวง ต.บ่อเกลือใต้ อ.บ่อเกลือ จ.น่าน	๗.๐	๕๓	-๒.๖๗	/	/	/	ปกติ	
๑๒.	บ.นาบอ ก ต.ภูฟ้า อ.บ่อเกลือ จ.น่าน	๓๙.๐	๖๔	-๑๕.๗๕	/	/	/	ปกติ	
๑๓.	บ.ห้วยล้อม ต.ภูฟ้า อ.บ่อเกลือ จ.น่าน	๔๑.๔	๙๑	-๐.๓๖	/	/	/	ปกติ	
๑๔.	บ.ทุ่งปง ต.ทุ่งกว๋าว อ.เมืองปาน จ.ลำปาง	๙.๒	๕๑	-๗.๑๒	/	/	/	ปกติ	
๑๕.	บ.ป่าคา ต.แจ้ซ้อน อ.เมืองปาน จ.ลำปาง	๕.๔	๕๑	-๕.๙	/	/	/	ปกติ	
๑๖.	บ.แม่แจ่ม ต.แจ้ซ้อน อ.เมืองปาน จ.ลำปาง	๕.๔	๕๖	-๖.๗๑	/	/	/	ปกติ	
๑๗.	บ.สันติคีรี ต.แม่สลองนอก อ.แม่ฟ้าหลวง จ.เชียงราย	๑.๖	๔๒	๐	/	/	/	ปกติ	
๑๘.	บ.หินแตก ต.แม่สลองใน อ.แม่ฟ้าหลวง จ.เชียงราย	๒.๖	๕๙	-๖.๙๓	/	/	/	ปกติ	
๑๙.	บ.ห้วยไร่สามัคคี ต.แม่สลองใน อ.แม่ฟ้าหลวง จ.เชียงราย	๑.๘	๕๗	-๙.๕๔	/	/	/	ปกติ	
๒๐.	บ.ลำสินธุ์ ต.ลำสินธุ์ อ.ศรีนครินทร์ จ.พัทลุง	๑๐.๐	๕๖	-๐.๐๖	/	/	/	ปกติ	
๒๑.	บ.นาเหริน ต.คลองเฉลิม อ.กงหรา จ.พัทลุง	๘.๔	๕๒	-๙.๐๘	/	/	/	ปกติ	
๒๒.	บ.เทพพนม ต.เขาพนม อ.เขาพนม จ.กระบี่	๐	๕๖	-๑.๐๕	/	/	/	ปกติ	
๒๓.	บ.บางสำน ต.หน้าเขา อ.เขาพนม จ.กระบี่	๐	๕๙	-๑๘.๗๒	/	/	/	ปกติ	
๒๔.	บ.หน้าหม้อ ต.กระบี่น้อย อ.เมือง จ.กระบี่	๐.๒	๖๒	๑.๘๑	/	/	/	ปกติ	
๒๕.	บ.ยาง ต.แม่ฮ่อง อ.ฝาง จ.เชียงใหม่	๑๒.๘	๕๔	๔๘.๙๒	/	/	/	ปกติ	

หมายเหตุ

๑. เกณฑ์วัดปริมาณน้ำฝน

๐ - ๖๐ มม. ปกติ  
 ๙๐- ๑๐๐ มม. แจ้งให้ทำการเฝ้าระวัง  
 มากกว่า ๑๕๐ มม. ต้องอพยพประชาชน

๒. เกณฑ์วัดค่าแรงดันน้ำใต้ดิน(Piezometer)

๐ ถึง - ๒๙ ปกติ  
 -๓๐ ถึง -๖๙ kPa แจ้งให้ทำการเฝ้าระวัง  
 มากกว่า ถึง -๗๐ kPa ต้องอพยพประชาชน

๓. เกณฑ์วัดระยะการเคลื่อนตัวของมวลดิน (Inclinometer)

๐ - ๐.๔๙ มม. ปกติ  
 ๐.๕ - ๔.๙ มม. แจ้งให้ทำการเฝ้าระวัง  
 มากกว่า ๕ มม. ต้องอพยพประชาชน

• ปริมาณน้ำฝนที่วัดได้จากเครือข่ายเฝ้าระวังแจ้งเตือนธรณีพิบัติภัยในรอบ ๒๔ ชั่วโมง (๑๙ พ.ค. ๕๙ เวลา ๐๗.๐๐ น. – ๒๐ พ.ค. ๕๙ เวลา ๐๗.๐๐ น.)

ภาค	จังหวัด / อำเภอ / ตำบล / หมู่บ้าน				ข้อมูลปริมาณน้ำฝน (รอบ ๒๔ ชม.)	เครือข่ายฯ ทธ. (ผู้รายงาน)
เหนือ	น่าน	เวียงสา	ซึ่ง	ศรีมงคล	วัดปริมาณน้ำฝนได้ ๖๐ มม.	นายวิทยา แก้วยอด
	เชียงใหม่	แม่ฮ่าย	แม่ฮ่าย	ดอนซบใต้	วัดปริมาณน้ำฝนได้ ๓๐ มม.	นายเจริญ กาอินทร์
	ลำปาง	เถิน	แม่ปะ	แม่ปะหัวทุ่ง	วัดปริมาณน้ำฝนได้ ๕ มม.	นายลอน โลมออย
	สุโขทัย	ศรีสัชชนาลัย	แม่ลำ	สันหีบ	เข้านี้ท้องฟ้ามีดครีมี ไม่มีฝนตก	นายณรงค์ อัญสุวรรณค์
ใต้	สตูล	มะนัง	ปาล์มพัฒนา	มะนัง	วัดปริมาณน้ำฝนได้ ๓๐ มม.	นายศุภโชค หมนมิตร
	พัทลุง	ตะโหมด	เขาหัวช้าง	คลองนุ้ย	วัดปริมาณน้ำฝนได้ ๑๕ มม.	นายโควิทย์ อินทมา
	พังงา	ท้ายเหมือง	ลำแก่น	ลำรู	เข้านี้ท้องฟ้ามีดครีมี อากาศดี	นายไสว ป่องศรี
	ตรัง	วังวิเศษ	อ่าวตง	เก่าขุ่น	เข้านี้ท้องฟ้ามีดครีมี อากาศดี	นายวิรัตน์ โอตเขา
ตะวันออก	ระยอง	เมือง	สำนักทอง	ธรรมสถิตย์	เข้านี้ท้องฟ้าโปร่ง อากาศร้อน	นายสุชาติ นาคนครินทร์
	สระแก้ว	เมือง	ท่าแยก	ป่าระกำ	เข้านี้ท้องฟ้าโปร่ง อากาศร้อน	นายเสมอ คุ่มทอง
	ปราจีนบุรี	ประจันตคาม	บุไผ่	นาแถม	เข้านี้ท้องฟ้าโปร่ง อากาศร้อน	นายวิรัช แมนปิ่น
	ชลบุรี	ศรีราชา	เขาคันทรง	หุบบอน	เข้านี้ท้องฟ้าโปร่ง อากาศร้อน	นายชาญ บัวทอง
กลาง	ลพบุรี	สระโบสถ์	นิยมชัย	ดงน้อย	วัดปริมาณน้ำฝนได้ ๓๕ มม.	นายสมประสงค์ อ่อนมิตร
	อุทัยธานี	บ้านไร่	บึง	นาตาโพ	เข้านี้ท้องฟ้าโปร่ง อากาศร้อน	นายจักรเพชร เจริญศรี
	สุพรรณบุรี	ด่านช้าง	ห้วยขมิ้น	ทุ่ง	เข้านี้ท้องฟ้าโปร่ง อากาศร้อน	นายบุญมี สุวรรณศิริ
	เพชรบุรี	ชะอำ	เขาใหญ่	หุบกะพง	เข้านี้ท้องฟ้าโปร่ง อากาศดี	นายพิชัย อยู่เย็น
ตะวันออก เฉียงเหนือ	เลย	ภูเรือ	ปลาบ่า	สองคอน	วัดปริมาณน้ำฝนได้ ๔๐ มม.	นายบุญหนัก ศรีบุรินทร์
	หนองบัวลำภู	สุวรรณคูหา	บุญทัน	บุญทัน	เข้านี้ท้องฟ้าโปร่ง อากาศดี	นายพุด ยมลาสิงห์
	อุดรธานี	นาูง	บ้านก้อง	นาคำ	เข้านี้ท้องฟ้าโปร่ง อากาศดี	นายแสง แสงตรีสุข
	ชัยภูมิ	ภักดีชุมพล	วังทอง	ซบใหญ่	เข้านี้ท้องฟ้าโปร่ง อากาศดี	นายสมใจ สัจวร

หมายเหตุ : ศูนย์ปฏิบัติการธรณีพิบัติภัย ได้ประสานงานเครือข่ายเฝ้าระวังแจ้งเตือนธรณีพิบัติภัย จำนวน ๒๐ คน เพื่อรวบรวมข้อมูลในพื้นที่เพื่อจัดทำรายงานสถานการณ์ธรณีพิบัติภัยประจำวัน วันศุกร์ที่ ๒๐ พฤษภาคม ๒๕๕๙

ศูนย์ปฏิบัติการธรณีพิบัติภัย สำนักธรณีวิทยาสิ่งแวดล้อม  
กรมทรัพยากรธรณี กระทรวงทรัพยากรธรรมชาติและสิ่งแวดล้อม  
โทร ๐๒ ๖๒๑ ๙๗๐๓-๕ โทรสาร ๐๒ ๖๒๑ ๙๗๐๐  
[www.dmr.go.th](http://www.dmr.go.th)