



กรมทรัพยากรธรณี

สรุปรายงานสถานการณ์ธรณีพิบัติภัยประจำวัน

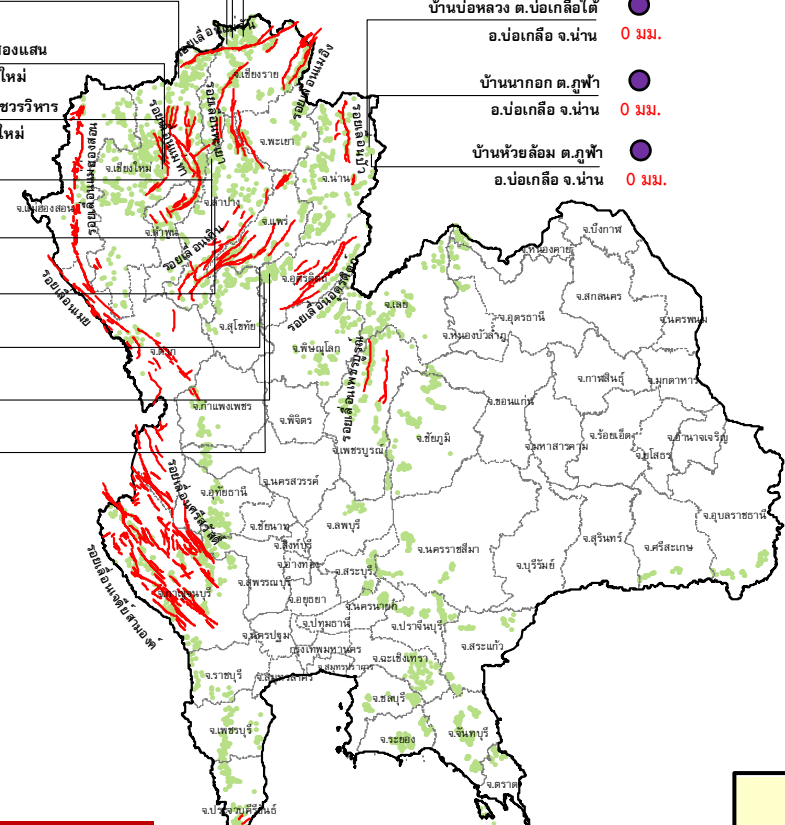
วันศุกร์ที่ 27 พฤษภาคม 2559 เวลา 9.00 น.

- บ้านหินแตก ต.แม่สลองใน
- 0 มม.
- บ้านสันติคีรี ต.แม่สลองนอก
- 0 มม.
- บ้านยาง ต.แม่ฮ่อง
- 0 มม.
- สถานีวิจัยคอกปุ๋ย สวนสองแสน
- 0 มม.
- วัดพระธาตุคอกปุ๋ยพรสวรรค์
- 0 มม.
- บ้านแม่แจ่ม ต.แจ้ซ้อน
- 0 มม.
- บ้านป่าคา ต.แจ้ซ้อน
- 0 มม.
- บ้านห้วยปง ต.ทุ่งกวาว
- 0 มม.
- บ้านห้วยเรือ ต.แม่พูล
- 0 มม.
- อ.ลับแล จ.อุตรดิตถ์
- 0 มม.
- บ้านผามูบ ต.แม่พูล
- 0 มม.
- บ้านห้วยใต้ ต.แม่พูล
- 0 มม.
- อ.ลับแล จ.อุตรดิตถ์
- 0 มม.

- บ้านห้วยไร่สามัคคี ต.แม่สลองใน
- 0 มม.
- บ้านบ่อหลวง ต.บ่อเกลือใต้
- 0 มม.
- บ้านนาออก ต.ภูฟ้า
- 0 มม.
- บ้านห้วยล้อม ต.ภูฟ้า
- 0 มม.



ประกาศเฝ้าระวังดินถล่ม
กรมทรัพยากรธรณี



วันที่ 26 พ.ค. 59 เกิดถึงที่สุด บริเวณ ม.3
ต.ท่าข้าม อ.พุนพิน จ.สุราษฎร์ธานี

- บ้านบางสร้าง ต.หน้าเขา
- 0 มม.
- บ้านเทพพนม ต.เขาพนม
- 0 มม.
- บ้านหน้าหม้อ ต.กระบี่น้อย
- 0 มม.
- สำนักสงฆ์คอกเตพนิมิตร
- 0 มม.
- พุทธอุทยานยอดเขานาคเกิด
- 0 มม.

- สำนักปฏิบัติธรรมพุทธที่บังกรรมรักษาบุญญาวาส
- 0 มม.
- ต.มะเร็ด อ.เกาะสมุย จ.สุราษฎร์ธานี
- 0 มม.
- ที่ปกาวันธรรมสถาน ม.1
- 0 มม.
- บ.ศิริวงศ์ ม.10 ต.กำโลน
- 0 มม.
- อ.ลานสกา จ.นครศรีธรรมราช
- 0 มม.
- บ้านลำสินธุ์ ต.ลำสินธุ์
- 0 มม.
- อ.ศรีนครินทร์ จ.พัทลุง
- 0 มม.
- บ้านนาเหรน ต.คลองเฉลิม
- 0 มม.
- อ.งหวา จ.พัทลุง
- 0 มม.

วันที่ 26 พ.ค. 59 เกิดหลุมยุบ บริเวณ ม.2
ต.เวียงสระ อ.เวียงสระ จ.สุราษฎร์ธานี

ประเภทของภัยที่เกิด

คำอธิบายสัญลักษณ์

- พื้นที่ประกาศเฝ้าระวังดินถล่ม
- พื้นที่คาดการณ์ปริมาณน้ำฝนที่อาจก่อให้เกิดดินถล่ม
- ดินถล่ม/ดินไหล/หินร่วง/รอยแยก
- จุดเหนือศูนย์เกิดแผ่นดินไหว
- สึนามิ
- หลุมยุบ/ดินทรุดตัว (2)
- ปริมาณน้ำฝน 24 ชม. จากเครื่องวัดปริมาณน้ำฝนอัตโนมัติของกรมทรัพยากรธรณี 25 สถานี
- ปริมาณน้ำฝนในพื้นที่เสี่ยงภัยมากกว่า 100 มม. ขึ้นไป
- อาสาสมัครเครือข่ายวัดปริมาณน้ำฝนของกรมทรัพยากรธรณี
- รอยเลื่อนมีพลัง



รายงานสถานการณ์ธรณีพิบัติภัยประจำวัน
วันศุกร์ที่ ๒๗ พฤษภาคม พ.ศ. ๒๕๕๙ เวลา ๐๙.๐๐ น.



๑. ประกาศกรมทรัพยากรธรณี

- ไม่มี

๒. ธรณีพิบัติภัยภายในประเทศ รอบ ๒๔ ชั่วโมง

๒.๑ ดินถล่ม น้ำป่าไหลหลาก ดินไหล หินร่วง รอยแยก และหลุมยุบ

- หลุมยุบ เมื่อ ๒๖ พ.ศ. ๕๙ เกิดหลุมยุบขนาด ๔ – ๕ เมตร ลึกประมาณ ๖ เมตร บริเวณบ้านเลขที่ ๘๓ ม.๒ ต.เวียงสระ อ.เวียงสระ จ.สุราษฎร์ธานี เบื้องต้นสาเหตุอาจเกิดจากฝนที่ตกหนักติดต่อกันมาหลายวัน (ที่มา : ผู้จัดการออนไลน์)

- ตลิ่งทรุด เมื่อ ๒๖ พ.ศ. ๕๙ เกิดตลิ่งทรุด บริเวณบ้านของนายพงษ์ศักดิ์ ศรีมากเปี่ยม บ้านเลขที่ ๑๑๘/๑ ม.๓ ต.ท่าข้าม อ.พุนพิน จ.สุราษฎร์ธานี สาเหตุเนื่องจากฝนตกหนักติดต่อกันหลายวัน ส่งผลให้น้ำในลำคลองเพิ่มสูงขึ้นและไหลเชี่ยวกราด จึงกัดเซาะจนเป็นเหตุให้บ้านทรุดลงมา (ที่มา : Innnews)

๒.๒ แผ่นดินไหว

- ไม่มี

๓. ธรณีพิบัติภัยทั่วโลก รอบ ๒๔ ชั่วโมง ที่มีผลกระทบรุนแรง (ดินถล่ม ภูเขาไฟระเบิด แผ่นดินไหว สึนามิ หลุมยุบและอื่นๆ)

- ไม่มี

๔. พื้นที่ติดตามและเฝ้าระวังสถานการณ์ธรณีพิบัติภัยดินถล่มและน้ำป่าไหลหลากของกรมทรัพยากรธรณี

- เนื่องจากในพื้นที่เสี่ยงภัยดินถล่ม มีปริมาณน้ำฝนไม่ถึงเกณฑ์การเฝ้าระวัง ประกอบกับบางพื้นที่ไม่มีฝนตก จึงไม่มีพื้นที่ติดตามสถานการณ์พิบัติภัยดินถล่ม และน้ำป่าไหลหลาก

๕. แนวทางการบริหาร

กรณีมีสถานการณ์พิบัติภัยอื่นๆ

- หน่วยงานที่เกี่ยวข้องเตรียมความพร้อม เพื่อรับมือสถานการณ์ได้อย่างทันที่ และหากจำเป็นให้จัดส่งเจ้าหน้าที่ลงพื้นที่เพื่อตรวจสอบ ประเมินสถานการณ์ และให้คำแนะนำกับประชาชนที่อยู่ในพื้นที่เสี่ยงภัยในการเตรียมความพร้อมรับมือกับสถานการณ์ที่เกิดขึ้น
- แจ้งข้อมูล/ข่าวสาร/รายงาน

หมายเหตุ กรณีสถานการณ์รุนแรง เร่งด่วน และอาจส่งผลกระทบต่อประชาชน ให้ประสานงานเบื้องต้นกับหน่วยงานที่ดำเนินการรวบรวมสถานการณ์ธรณีพิบัติภัย เพื่อแจ้งข่าวสารเร่งด่วนผ่านทางข้อความสั้น (SMS)

ข้อมูลสนับสนุนที่ใช้ในการวิเคราะห์ ติดตามและเฝ้าระวังธรณีพิบัติภัยดินถล่ม ศูนย์ปฏิบัติการธรณีพิบัติภัย มีดังนี้

- สภาพอากาศ (กรมอุตุนิยมวิทยา)

- บริเวณภาคตะวันออกเฉียงเหนือและภาคใต้ มีฝนตกหนักถึงหนักมากบางพื้นที่ส่วนมากบริเวณจังหวัดจันทบุรี ตราด ระนอง พังงา ภูเก็ต กระบี่ และตรัง ขอให้ประชาชนในบริเวณดังกล่าวระวังอันตรายจากฝนตกหนักถึงหนักมาก ที่ทำให้เกิดน้ำท่วมฉับพลัน และน้ำป่าไหลหลากได้ในระยะนี้

- ปริมาณน้ำฝนสูงสุดวัดได้ที่อำเภอเมือง จังหวัดภูเก็ต ๕๕.๖ มม. (ที่มา : กรมอุตุนิยมวิทยา)

- พื้นที่คาดการณ์ปริมาณน้ำฝนที่อาจก่อให้เกิดดินถล่มล่วงหน้า ๓ วัน จากแบบจำลองพื้นที่อ่อนไหวต่อดินถล่มแบบพลวัต (AP Model) สำหรับศูนย์ปฏิบัติการธรณีพิบัติภัย

- ไม่มีพื้นที่คาดการณ์

หมายเหตุ AP Model เป็นการวิเคราะห์ข้อมูลเชิงสถิติของปริมาณน้ำฝนสะสมและเหตุการณ์ดินถล่มในอดีตนำมาสร้างเกณฑ์น้ำฝนสะสมวิกฤตสำหรับเฝ้าระวังและแจ้งเตือนภัยดินถล่ม ข้อมูลการคาดการณ์ปริมาณน้ำฝนล่วงหน้า ๗๒ ชั่วโมงโดยสถาบันสารสนเทศทรัพยากรน้ำและการเกษตร ได้นำมาวิเคราะห์ด้วยแบบจำลอง AP Model เพื่อคาดการณ์พื้นที่ที่จะติดตาม/เฝ้าระวังธรณีพิบัติภัยดินถล่มล่วงหน้า

- ปริมาณน้ำฝนจากเครื่องวัดอัตโนมัติ ในรอบ ๒๔ ชั่วโมง ที่วัดได้มากกว่า ๕๐ มม.

- ไม่มีปริมาณน้ำฝนถึงเกณฑ์การเฝ้าระวังเบื้องต้นของศูนย์ปฏิบัติการธรณีพิบัติภัย

• ข้อมูลจากเครื่องตรวจติดตามการเคลื่อนตัวของมวลดิน กรมทรัพยากรธรณีในรอบ ๒๔ ชั่วโมง (๒๖ พ.ค. ๕๙ เวลา ๐๗.๐๐ น. - ๒๗ พ.ค. ๕๙ เวลา ๐๗.๐๐ น.)

ลำดับ	สถานี	ปริมาณน้ำฝน (มม.)	ความชื้นสัมพัทธ์ (%)	แรงดันน้ำใต้ดิน (Piezometer/kpa)	การเคลื่อนตัวของมวลดิน ในรอบ ๒๔ ชม. (Inclinometer)				การประเมินสถานการณ์
					จุดที่ ๑		จุดที่ ๒		
					ไม่เคลื่อนตัว	เคลื่อนตัว (มม.)	ไม่เคลื่อนตัว	เคลื่อนตัว (มม.)	
๑.	สำนักสงฆ์ดอยเทพนิมิต ต.ป่าตอง อ.กะทู้ จ.ภูเก็ต	๐	๐	๐	/		/		ปกติ
๒.	พุทธอุทยานยอดเขานาคเกิด ต.กะรน อ.เมือง จ.ภูเก็ต	๐	๐	๐	/		/		ปกติ
๓.	บ.ศิริวงศ์ หมู่ที่ ๑๐ ต.กำโลน อ.ลานสกา จ.นครศรีธรรมราช	๐	๐	๐	/		/		ปกติ
๔.	สำนักปฏิบัติธรรมพุทธที่ปงธรรมรักษบุญญาภส ต.มะเร็ต อ.เกาะสมุย จ.สุราษฎร์ธานี	๐	๐	๐	/		/		ปกติ
๕.	ที่ปภาวันธรรมสถาน หมู่ที่ ๑ ต.มะเร็ต อ.เกาะสมุย จ.สุราษฎร์ธานี	๐	๐	๐	/		/		ปกติ
๖.	บ.ผามูบ หมู่ที่ ๗ ต.แม่พูล อ.ลับแล จ.อุตรดิตถ์	๐	๐	๐	/		/		ปกติ
๗.	บ.ห้วยเรือ หมู่ที่ ๙ ต.แม่พูล อ.ลับแล จ.อุตรดิตถ์	๐	๐	๐	/		/		ปกติ
๘.	บ.ห้วยไต้ หมู่ที่ ๘ ต.แม่พูล อ.ลับแล จ.อุตรดิตถ์	๐	๐	๐	/		/		ปกติ
๙.	สถานีวิจัยดอยปุย สวนสองแสน ต.สุเทพ อ.เมือง จ.เชียงใหม่	๐	๐	๐	/		/		ปกติ
๑๐.	วัดพระธาตุดอยสุเทพราชวรวิหาร ต.สุเทพ อ.เมือง จ.เชียงใหม่	๐	๐	๐	/		/		ปกติ
๑๑.	บ.บ่อหลวง ต.บ่อเกลือใต้ อ.บ่อเกลือ จ.น่าน	๐	๐	๐	/		/		ปกติ
๑๒.	บ.นาบอ ก ต.ภูฟ้า อ.บ่อเกลือ จ.น่าน	๐	๐	๐	/		/		ปกติ
๑๓.	บ.ห้วยล้อม ต.ภูฟ้า อ.บ่อเกลือ จ.น่าน	๐	๐	๐	/		/		ปกติ
๑๔.	บ.ทุ่งปง ต.ทุ่งกว๋าว อ.เมืองปาน จ.ลำปาง	๐	๐	๐	/		/		ปกติ
๑๕.	บ.ป่าคา ต.แจ้ซ้อน อ.เมืองปาน จ.ลำปาง	๐	๐	๐	/		/		ปกติ
๑๖.	บ.แม่แจ่ม ต.แจ้ซ้อน อ.เมืองปาน จ.ลำปาง	๐	๐	๐	/		/		ปกติ
๑๗.	บ.สันติคีรี ต.แม่สลองนอก อ.แม่ฟ้าหลวง จ.เชียงราย	๐	๐	๐	/		/		ปกติ
๑๘.	บ.หินแตก ต.แม่สลองใน อ.แม่ฟ้าหลวง จ.เชียงราย	๐	๐	๐	/		/		ปกติ
๑๙.	บ.ห้วยไร่สามัคคี ต.แม่สลองใน อ.แม่ฟ้าหลวง จ.เชียงราย	๐	๐	๐	/		/		ปกติ
๒๐.	บ.ลำสินธุ์ ต.ลำสินธุ์ อ.ศรีนครินทร์ จ.พัทลุง	๐	๐	๐	/		/		ปกติ
๒๑.	บ.นาเหริน ต.คลองเฉลิม อ.งหรา จ.พัทลุง	๐	๐	๐	/		/		ปกติ
๒๒.	บ.เทพพนม ต.เขาพนม อ.เขาพนม จ.กระบี่	๐	๐	๐	/		/		ปกติ
๒๓.	บ.บางสำน ต.หน้าเขา อ.เขาพนม จ.กระบี่	๐	๐	๐	/		/		ปกติ
๒๔.	บ.หน้าหม้อ ต.กระบี่น้อย อ.เมือง จ.กระบี่	๐	๐	๐	/		/		ปกติ
๒๕.	บ.ยาง ต.แม่ฮ่อง อ.ฝาง จ.เชียงใหม่	๐	๐	๐	/		/		ปกติ

หมายเหตุ

๑. เกณฑ์วัดปริมาณน้ำฝน

๐ - ๖๐ มม. ปกติ
 ๙๐- ๑๐๐ มม. แจ้งให้ทำการเฝ้าระวัง
 มากกว่า ๑๕๐ มม. ต้องอพยพประชาชน

๒. เกณฑ์วัดค่าแรงดันน้ำใต้ดิน(Piezometer)

๐ ถึง - ๒๙ ปกติ
 -๓๐ ถึง -๖๙ kPa แจ้งให้ทำการเฝ้าระวัง
 มากกว่า ถึง -๗๐ kPa ต้องอพยพประชาชน

๓. เกณฑ์วัดระยะการเคลื่อนตัวของมวลดิน (Inclinometer)

๐ - ๐.๔๙ มม. ปกติ
 ๐.๕ - ๔.๙ มม. แจ้งให้ทำการเฝ้าระวัง
 มากกว่า ๕ มม. ต้องอพยพประชาชน

• ปริมาณน้ำฝนที่วัดได้จากเครือข่ายเฝ้าระวังแจ้งเตือนธรณีพิบัติภัยในรอบ ๒๔ ชั่วโมง (๒๖ พ.ค. ๕๙ เวลา ๐๗.๐๐ น. – ๒๗ พ.ค. ๕๙ เวลา ๐๗.๐๐ น.)

ภาค	จังหวัด / อำเภอ / ตำบล / หมู่บ้าน				ข้อมูลปริมาณน้ำฝน (รอบ ๒๔ ชม.)	เครือข่ายฯ ทธ. (ผู้รายงาน)
จุน	ลำปาง	สบปราบ	สบปราบ	ทุ่ง	เข้านี้ท้องฟ้าโปร่ง มีแดดจ้า เข้านี้ท้องฟ้าโปร่ง อากาศแจ่มใส เข้านี้ท้องฟ้าโปร่ง มีแดดจ้า เข้านี้ท้องฟ้าโปร่ง อากาศแจ่มใส	นายจำลอง คำมี
	เชียงใหม่	ฝาง	ม่อนปิน	เวียงหวาย		นายธงชัย ส่างสุพะเยา
	พะเยา	จุน	ห้วยข้าวก่ำ	ร่องหาด		นายประหยัด อินทอง
	แพร่	ร้องกวาง	ไผ่โทน	แม่กระทิง		นางอนงค์ จันสะ
ใต้	ระนอง	ละอุ่น	บางแก้ว	บางแก้วน้อย	วัดปริมาณน้ำฝนได้ ๑๙ มม. เข้านี้ท้องฟ้ามีดครึ้ม มีฝนตกเล็กน้อย เข้านี้ท้องฟ้ามีเมฆบางส่วน อากาศแจ่มใส เข้านี้ท้องฟ้ามีดครึ้ม มีฝนตกปรอยๆ เข้านี้ท้องฟ้ามีเมฆบางส่วน อากาศแจ่มใส เข้านี้ท้องฟ้าโปร่ง อากาศแจ่มใส	นายทันทวิทย์ เพ็ชรศิริ
	กระบี่	เมือง	กระบี่น้อย	ห้วยเหริยง		นายสมเนต ดวงขวัญ
	ภูเก็ต	เมือง	ราไวย์	ในหาน		นายอวบ จำเริญสุข
	ชุมพร	หลังสวน	หาดยาย	ในกริม		นายประจวบ เรืองศิลป์
	พังงา	ตะกั่วทุ่ง	หล่อยุง	หล่อยุง		นายกุลศ ทองแป้น
	สุราษฎร์ธานี	กาญจนดิษฐ์	ท่าอุแท	ใน		นายอุดร พัฒลม
ตะวันออก	ตราด	เขาสมิง	สะตอ	ทุ่งกระบอก	วัดปริมาณน้ำฝนได้ ๖๐ มม. เข้านี้ท้องฟ้ามีดครึ้ม ไม่มีฝนตก เข้านี้ท้องฟ้าโปร่ง อากาศแจ่มใส เข้านี้ท้องฟ้าโปร่ง อากาศร้อน	นายตรวจ สนั่นถึง
	ระยอง	แกลง	ห้วยยาง	ห้างญวน		นายกมล สุรกิจ
	จันทบุรี	เขาคิชฌกูฏ	ตะเคียนทอง	ตะเคียนทอง		นายเอนก ฉัตรเงิน
	ชลบุรี	บ่อทอง	พลวงทอง	เขาห้ายอด		นายชลิต สุดใจ
กลาง	ลพบุรี	ชัยบาดาล	ชัยนารายณ์	โกรกรกฟ้า	เข้านี้ท้องฟ้าโปร่ง อากาศร้อน เข้านี้ท้องฟ้าโปร่ง อากาศร้อน เข้านี้ท้องฟ้าโปร่ง อากาศร้อน เข้านี้ท้องฟ้าโปร่ง อากาศร้อน	นายละมัย อินทองหลาง
	นครนายก	เมือง	หินตั้ง	วังยาว		นายบุญมาก พระนคร
	ราชบุรี	สวนผึ้ง	ตะนาวศรี	ห้วยน้ำหนัก		นายพินโย จำปาทอง
	สระบุรี	แก่งคอย	ชะอม	หินตั้ง		นายศิลป์ชัย บุตรศิริ
ตะวันออก เฉียงเหนือ	นครราชสีมา	ปักธงชัย	สะแกกราช	ขี้เหล็ก	เข้านี้ท้องฟ้าโปร่ง อากาศแจ่มใส เข้านี้ท้องฟ้าโปร่ง อากาศร้อน เข้านี้ท้องฟ้ามีดครึ้ม มีฝนตกปรอยๆ เข้านี้ท้องฟ้าโปร่ง อากาศร้อน	นายนา เนยกิ่ง
	ศรีสะเกษ	ภูสิงห์	ดงรัก	คูสีแจ		นายอ่ำ ธนุ
	หนองคาย	สังคม	แก้งไก่อ	โสกกล้า		นายบุญโฮม จำปานิล
	อุดรธานี	นาขุ่น	บ้านก้อง	นาคำ		นายแสง แสงตรีสุข

หมายเหตุ : ศูนย์ปฏิบัติการธรณีพิบัติภัย ได้ประสานงานเครือข่ายเฝ้าระวังแจ้งเตือนธรณีพิบัติภัย จำนวน ๒๒ คน เพื่อรวบรวมข้อมูลในพื้นที่เพื่อจัดทำรายงานสถานการณ์ธรณีพิบัติภัยประจำวัน วันศุกร์ที่ ๒๗ พฤษภาคม ๒๕๕๙

ศูนย์ปฏิบัติการธรณีพิบัติภัย สำนักธรณีวิทยาสิ่งแวดล้อม
กรมทรัพยากรธรณี กระทรวงทรัพยากรธรรมชาติและสิ่งแวดล้อม

โทร ๐๒ ๖๒๑ ๙๗๐๓-๕ โทรสาร ๐๒ ๖๒๑ ๙๗๐๐

www.dmr.go.th