



กรมทรัพยากรธรณี

สรุปรายงานสถานการณ์ธรณีพิบัติภัยประจำวัน

วันศุกร์ที่ 3 มิถุนายน 2559 เวลา 09.00 น.

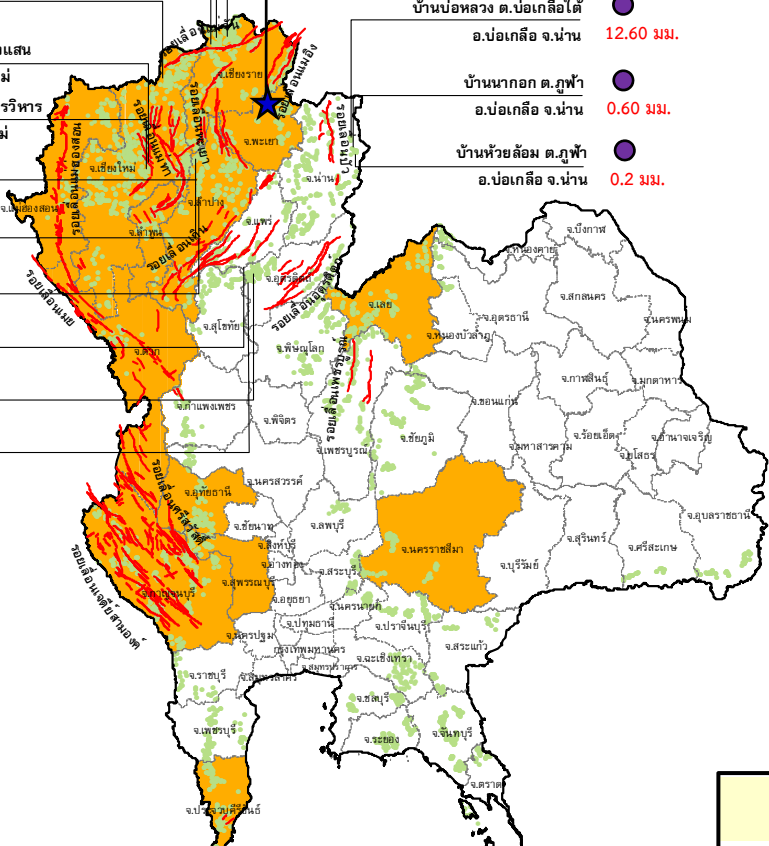
วานนี้ (2 มิ.ย. 59) เวลา 11.01 น. แผ่นดินไหวบนบก ขนาด 2.7 บริเวณ อ.เชียงคำ จ.พะเยา



ประกาศเฝ้าระวังดินถล่ม กรมทรัพยากรธรณี

- บ้านหินแตก ต.แม่สลองใน 23.40 มม. อ.แม่ฟ้าหลวง จ.เชียงราย
- บ้านสันติคีรี ต.แม่สลองนอก 30.40 มม. อ.แม่ฟ้าหลวง จ.เชียงราย
- บ้านยาง ต.แม่จอน 2.20 มม. อ.ฝาง จ.เชียงใหม่
- สถานีวิจัยดอยปู่ย สวนสองแสน 0 มม. ต.สุเทพ อ.เมือง จ.เชียงใหม่
- วัดพระธาตุดอยสุเทพราชวรวิหาร 0 มม. ต.สุเทพ อ.เมือง จ.เชียงใหม่
- บ้านแม่แจ่ม ต.แจ้ซ้อน 52.80 มม. อ.เมืองปาน จ.ลำปาง
- บ้านป่าคา ต.แจ้ซ้อน 38.40 มม. อ.เมืองปาน จ.ลำปาง
- บ้านทุ่งปง ต.ทุ่งกว๋าว 39 มม. อ.เมืองปาน จ.ลำปาง
- บ้านห้วยเรือ ต.แม่พูล 0 มม. อ.ลับแล จ.อุตรดิตถ์
- บ้านผามูบ ต.แม่พูล 0 มม. อ.ลับแล จ.อุตรดิตถ์
- บ้านห้วยใต้ ต.แม่พูล 0 มม. อ.ลับแล จ.อุตรดิตถ์

- บ้านห้วยไร่สามัคคี ต.แม่สลองใน อ.แม่ฟ้าหลวง จ.เชียงราย 33.40 มม.
- บ้านบ่อหลวง ต.บ่อเกลือใต้ อ.บ่อเกลือ จ.น่าน 12.60 มม.
- บ้านนาออก ต.ภูฟ้า อ.บ่อเกลือ จ.น่าน 0.60 มม.
- บ้านห้วยล้อม ต.ภูฟ้า อ.บ่อเกลือ จ.น่าน 0.2 มม.



- บ้านบางสร้าน ต.หน้าเขา 8.60 มม. อ.เขาพนม จ.กระบี่
- บ้านเทพพนม ต.เขาพนม 22.80 มม. อ.เขาพนม จ.กระบี่
- บ้านหน้าหม้อ ต.กระบี่น้อย 33.80 มม. อ.เมือง จ.กระบี่
- สำนักสงฆ์ดอยเทพนิมิตร์ ต.ป่าตอง อ.กระบี่ จ.ภูเก็ต 0 มม.
- พุทธอุทยานยอดเขานาคเกิด ต.คะรน อ.เมือง จ.ภูเก็ต 0 มม.

- สำนักปฏิบัติธรรมพุทธที่บังกรรมรักษบุญญาวาส ต.มะเร็ด อ.เกาะสมุย จ.สุราษฎร์ธานี 0 มม.
- ที่ปภาวันธรรมสถาน ม.1 ต.มะเร็ด อ.เกาะสมุย จ.สุราษฎร์ธานี 0 มม.
- บ.ศิริวงศ์ ม.10 ต.กำโลน อ.ลานสกา จ.นครศรีธรรมราช 0 มม.
- บ้านลำสินธุ์ ต.ลำสินธุ์ อ.ศรีนครินทร์ จ.พัทลุง 6.20 มม.
- บ้านนาเหรน ต.คลองเฉลิม อ.งหวา จ.พัทลุง 2.20 มม.

ประเภทของภัยที่เกิด

คำอธิบายสัญลักษณ์

- พื้นที่ประกาศเฝ้าระวังดินถล่ม
- พื้นที่คาดการณ์ปริมาณน้ำฝนที่อาจก่อให้เกิดดินถล่ม (21)
- ดินถล่ม/ดินไหล/หินร่วง/รอยแยก
- ★ จุดเหนือศูนย์เกิดแผ่นดินไหว (1)
- สีนามิ
- ▲ หลุมยุบ/ดินทรุดตัว
- ปริมาณน้ำฝน 24 ชม. จากเครื่องวัดปริมาณน้ำฝนอัตโนมัติของกรมทรัพยากรธรณี 25 สถานี
- ปริมาณน้ำฝนในพื้นที่เสี่ยงภัยมากกว่า 100 มม. ขึ้นไป
- อาสาสมัครเครือข่ายวัดปริมาณน้ำฝนของกรมทรัพยากรธรณี
- ~ รอยเลื่อนมีพลัง



๑. ประกาศกรมทรัพยากรธรณี

- ไม่มี

๒. ธรณีพิบัติภัยภายในประเทศ รอบ ๒๔ ชั่วโมง

๒.๑ ดินถล่ม น้ำป่าไหลหลาก ดินไหล หินร่วง รอยแยก และหลุมยุบ

- ไม่มี

๒.๒ แผ่นดินไหว

- วานนี้ (๒ มิ.ย. ๕๙) เวลา ๑๑.๐๑ น. เกิดแผ่นดินไหวบนบกขนาด ๒.๗ บริเวณอำเภอเชียงคำ จังหวัดพะเยา ไม่สามารถรับรู้ได้ถึงแรงสั่นสะเทือน (ที่มา : สำนักเฝ้าระวังแผ่นดินไหว กรมอุตุนิยมวิทยา)

๓. ธรณีพิบัติภัยทั่วโลก รอบ ๒๔ ชั่วโมง ที่มีผลกระทบรุนแรง (ดินถล่ม ภูเขาไฟระเบิด แผ่นดินไหว สึนามิ หลุมยุบและอื่นๆ)

- ไม่มี

๔. พื้นที่ติดตามและเฝ้าระวังสถานการณ์ธรณีพิบัติภัยดินถล่มและน้ำป่าไหลหลากของกรมทรัพยากรธรณี

- เนื่องจากในพื้นที่เสี่ยงภัยดินถล่ม มีปริมาณน้ำฝนไม่ถึงเกณฑ์การเฝ้าระวัง ประกอบกับบางพื้นที่ไม่มีฝนตก จึงไม่มีพื้นที่ติดตามสถานการณ์พิบัติภัยดินถล่ม และน้ำป่าไหลหลาก

๕. แนวทางการบริหาร

กรณีมีสถานการณ์พิบัติภัยอื่นๆ

- หน่วยงานที่เกี่ยวข้องเตรียมความพร้อม เพื่อรับมือสถานการณ์ได้อย่างทันท่วงที และหากจำเป็นให้จัดส่งเจ้าหน้าที่ลงพื้นที่เพื่อตรวจสอบ ประเมินสถานการณ์ และให้คำแนะนำกับประชาชนที่อยู่ในพื้นที่เสี่ยงภัยในการเตรียมความพร้อมรับมือกับสถานการณ์ที่เกิดขึ้น
- แจ้งข้อมูล/ข่าวสาร/รายงาน

หมายเหตุ กรณีสถานการณ์รุนแรง เร่งด่วน และอาจส่งผลกระทบต่อประชาชน ให้ประสานงานเบื้องต้นกับหน่วยงานที่ดำเนินการรวบรวมสถานการณ์พิบัติภัย เพื่อแจ้งข่าวสารเร่งด่วนผ่านทางข้อความสั้น (SMS)

ข้อมูลสนับสนุนที่ใช้ในการวิเคราะห์ ติดตามและเฝ้าระวังธรณีพิบัติภัยดินถล่ม ศูนย์ปฏิบัติการธรณีพิบัติภัย มีดังนี้

• สภาพอากาศ (กรมอุตุนิยมวิทยา)

- บริเวณประเทศไทยมีฝนตกหนักบางพื้นที่ส่วนมากบริเวณจังหวัดเชียงใหม่ เชียงราย ลำพูน ลำปาง พะเยา น่าน อุตรดิตถ์ พิษณุโลก เพชรบูรณ์ สุโขทัย กำแพงเพชร ตาก ชลบุรี ระนอง พังงา และภูเก็ต ขอให้ประชาชนในบริเวณดังกล่าวระวังอันตรายจากฝนตกสะสมในระยะนี้ไว้ด้วย ส่วนกรุงเทพมหานครและปริมณฑลยังคงมีฝนต่อไปได้อีก
- ปริมาณน้ำฝนสูงสุดวัดได้ที่อำเภอตะกั่วป่า จังหวัดพังงา ๘๘.๘ มม. (ที่มา : กรมอุตุนิยมวิทยา)

• พื้นที่คาดการณ์ปริมาณน้ำฝนที่อาจก่อให้เกิดดินถล่มล่วงหน้า ๓ วัน จากแบบจำลองพื้นที่อ่อนไหวต่อดินถล่มแบบพลวัต (AP Model) สำหรับศูนย์ปฏิบัติการธรณีพิบัติภัย

- จังหวัดเชียงใหม่ เชียงราย แม่ฮ่องสอน ลำพูน ลำปาง พะเยา สุโขทัย อุทัยธานี นครราชสีมา เลย สุพรรณบุรี กาญจนบุรี ตาก ประจวบคีรีขันธ์ ชุมพร ระนอง สุราษฎร์ธานี พังงา ภูเก็ต และกระบี่ /เฝ้าระวังในระยะ ๒-๓ วัน

หมายเหตุ AP Model เป็นการวิเคราะห์ข้อมูลเชิงสถิติของปริมาณน้ำฝนสะสมและเหตุการณ์ดินถล่มในอดีตนำมาสร้างเกณฑ์น้ำฝนสะสมวิกฤตสำหรับเฝ้าระวังและแจ้งเตือนภัยดินถล่ม ข้อมูลการคาดการณ์ปริมาณน้ำฝนล่วงหน้า ๗๒ ชั่วโมงโดยสถาบันสารสนเทศทรัพยากรน้ำและการเกษตร ได้นำมาวิเคราะห์ด้วยแบบจำลอง AP Model เพื่อคาดการณ์พื้นที่ที่จะติดตาม/เฝ้าระวังธรณีพิบัติภัยดินถล่มล่วงหน้า

• ปริมาณน้ำฝนจากเครื่องวัดอัตโนมัติ ในรอบ ๒๔ ชั่วโมง ที่วัดได้มากกว่า ๕๐ มม.

- ไม่มีปริมาณน้ำฝนถึงเกณฑ์การเฝ้าระวังเบื้องต้นของศูนย์ปฏิบัติการธรณีพิบัติภัย

• ข้อมูลจากเครื่องตรวจติดตามการเคลื่อนตัวของมวลดิน กรมทรัพยากรธรณีในรอบ ๒๔ ชั่วโมง (๒ มิ.ย. ๕๙ เวลา ๐๗.๐๐ น. - ๓ มิ.ย. ๕๙ เวลา ๐๗.๐๐ น.)

ลำดับ	สถานี	ปริมาณน้ำฝน (มม.)	ความชื้นสัมพัทธ์ (%)	แรงดันน้ำใต้ดิน (Piezometer)(pa)	การเคลื่อนตัวของมวลดิน ในรอบ ๒๔ ชม. (Inclinometer)				การประเมินสถานการณ์
					จุดที่ ๑		จุดที่ ๒		
					ไม่เคลื่อนตัว	เคลื่อนตัว (มม.)	ไม่เคลื่อนตัว	เคลื่อนตัว (มม.)	
๑.	สำนักสงฆ์ค้อยเทพนิมิต ต.ป่าตอง อ.กะทู้ จ.ภูเก็ต	๐	๐	๐	/		/		ปกติ
๒.	พุทธอุทยานยอดเขานาคเกิด ต.กะรน อ.เมือง จ.ภูเก็ต	๐	๐	๐	/		/		ปกติ
๓.	บ.ศิริวงศ์ หมู่ที่ ๑๐ ต.ท่าโลง อ.ลานสกา จ.นครศรีธรรมราช	๐	๐	๐	/		/		ปกติ
๔.	สำนักปฏิบัติธรรมพุทธที่ปงกรรมรักษาบุญญาภคตมหารัตนอาราม จ.สุราษฎร์ธานี	๐	๐	๐	/		/		ปกติ
๕.	ที่ป่าวันธรรมสถาน หมู่ที่ ๑ ต.มะเร็ต อ.เกาะสมุย จ.สุราษฎร์ธานี	๐	๐	๐	/		/		ปกติ
๖.	บ.ผามูป หมู่ที่ ๗ ต.แม่พลู อ.ลับแล จ.อุตรดิตถ์	๐	๐	๐	/		/		ปกติ
๗.	บ.ห้วยเรือ หมู่ที่ ๙ ต.แม่พลู อ.ลับแล จ.อุตรดิตถ์	๐	๐	๐	/		/		ปกติ
๘.	บ.ห้วยไต้ หมู่ที่ ๘ ต.แม่พลู อ.ลับแล จ.อุตรดิตถ์	๐	๐	๐	/		/		ปกติ
๙.	สถานีวิจัยค้อยปุย สวนสองแสน ต.สุเทพ อ.เมือง จ.เชียงใหม่	๐	๐	๐	/		/		ปกติ
๑๐.	วัดพระธาตุดอยสุเทพราชวรวิหาร ต.สุเทพ อ.เมือง จ.เชียงใหม่	๐	๐	๐	/		/		ปกติ
๑๑.	บ.บ่อหลวง ต.บ่อเกลือใต้ อ.บ่อเกลือ จ.น่าน	๑๒.๖๐	๕๖	-๒.๒๙	/		/		ปกติ
๑๒.	บ.นาออก ต.ภูฟ้า อ.บ่อเกลือ จ.น่าน	๐.๖๐	๖๖	-๑๖.๖๑	/		/		ปกติ
๑๓.	บ.ห้วยล้อม ต.ภูฟ้า อ.บ่อเกลือ จ.น่าน	๐.๒	๙๑	๐.๗๗	/		/		ปกติ
๑๔.	บ.ทุ่งปง ต.ทุ่งกวาว อ.เมืองปาน จ.ลำปาง	๓๙	๙๑	๐.๗๑	/		/		ปกติ
๑๕.	บ.ป่าคา ต.แจ้ซ้อน อ.เมืองปาน จ.ลำปาง	๓๘.๕๐	๕๗	-๖.๕๔	/		/		ปกติ
๑๖.	บ.แม่แจ่ม ต.แจ้ซ้อน อ.เมืองปาน จ.ลำปาง	๕๒.๘๐	๖๐	-๖.๗๙	/		/		ปกติ
๑๗.	บ.สันติคีรี ต.แม่สลองนอก อ.แม่ฟ้าหลวง จ.เชียงราย	๓๐.๕๐	๔๙	๐	/		/		ปกติ
๑๘.	บ.หินแตก ต.แม่สลองใน อ.แม่ฟ้าหลวง จ.เชียงราย	๒๓.๕๐	๖๒	-๖.๙๔	/		/		ปกติ
๑๙.	บ.ห้วยไร่สามัคคี ต.แม่สลองใน อ.แม่ฟ้าหลวง จ.เชียงราย	๓๓.๕๐	๖๑	-๙.๓๑	/		/		ปกติ
๒๐.	บ.ลำสินธุ์ ต.ลำสินธุ์ อ.ศรีนครินทร์ จ.พัทลุง	๖.๒๐	๕๙	-๐.๐๖	/		/		ปกติ
๒๑.	บ.นาเหริน ต.คลองเฉลิม อ.งหรา จ.พัทลุง	๒.๒๐	๕๔	-๙.๑๕	/		/		ปกติ
๒๒.	บ.เทพพนม ต.เขาพนม อ.เขาพนม จ.กระบี่	๒๒.๘๐	๖๐	-๑.๐๓	/		/		ปกติ
๒๓.	บ.บางสำราญ ต.หน้าเขา อ.เขาพนม จ.กระบี่	๘.๖๐	๖๓	-๒๐.๕๘	/		/		ปกติ
๒๔.	บ.หน้าหม้อ ต.กระบี่น้อย อ.เมือง จ.กระบี่	๓๓.๘๐	๖๕	๒.๑๕	/		/		ปกติ
๒๕.	บ.ยาง ต.แม่งอน อ.ฝาง จ.เชียงใหม่	๒.๒๐	๖๐	๔๘.๗๐	/		/		ปกติ

หมายเหตุ

๑. เกณฑ์วัดปริมาณน้ำฝน

๐ - ๖๐ มม. ปกติ
 ๙๐ - ๑๐๐ มม. แจ้งให้ทำการเฝ้าระวัง
 มากกว่า ๑๕๐ มม. ต้องอพยพประชาชน

๒. เกณฑ์วัดค่าแรงดันน้ำใต้ดิน(Piezometer)

๐ ถึง - ๒๙ ปกติ
 -๓๐ ถึง -๖๙ kPa แจ้งให้ทำการเฝ้าระวัง
 มากกว่า ถึง -๗๐ kPa ต้องอพยพประชาชน

๓. เกณฑ์วัดระยะการเคลื่อนตัวของมวลดิน (Inclinometer)

๐ - ๐.๔๙ มม. ปกติ
 ๐.๕ - ๔.๙ มม. แจ้งให้ทำการเฝ้าระวัง
 มากกว่า ๕ มม. ต้องอพยพประชาชน

• ปริมาณน้ำฝนที่วัดได้จากเครือข่ายเฝ้าระวังแจ้งเตือนธรณีพิบัติภัยในรอบ ๒๔ ชั่วโมง (๒ มิ.ย. ๕๙ เวลา ๐๗.๐๐ น. – ๓ มิ.ย. ๕๙ เวลา ๐๗.๐๐ น.)

ภาค	จังหวัด / อำเภอ / ตำบล / หมู่บ้าน				ข้อมูลปริมาณน้ำฝน (รอบ ๒๔ ชม.)	เครือข่ายฯ ทธ. (ผู้รายงาน)
เหนือ	อุตรดิตถ์	ท่าปลา	น้ำหมั้น	วังหัวดอย	เข้านี้ท้องฟ้าโปร่ง ไม่มีฝนตก	นายอรุณ บุญทา
	แม่ฮ่องสอน	ขุนยวม	เมืองปอน	หนองแห้ว	เข้านี้ท้องฟ้ามีดครึ้ม ไม่มีฝนตก	นายถนอม กอบจิตตะสะอาด
	พะเยา	จุน	ห้วยข้าวก่ำ	ร่องหาด	เข้านี้ท้องฟ้าโปร่ง ไม่มีฝนตก	นายประหยัด อินทอง
	ลำพูน	แม่ทา	ทาปลาตุก	ใหม่ขมพู	เข้านี้ท้องฟ้าโปร่ง ไม่มีฝนตก	นายอนันต์ สุวรรณทร
	เชียงใหม่	พร้าว	ป่าใหม่	ม่วงถ้อย	เข้านี้ท้องฟ้าโปร่ง ไม่มีฝนตก	นายเกษม รัตนพล
	เชียงราย	เวียงป่าเป้า	แม่เจดีย์	สันติสุข	เข้านี้ท้องฟ้าโปร่ง ไม่มีฝนตก	นายยงยุทธ คำป็นวงศ์
ใต้	สุราษฎร์ธานี	พนม	พลุเดือน	บางโหว่	วัดปริมาณน้ำฝนได้ ๔๕ มม.	นายอารมณ สาลี
	สุราษฎร์ธานี	กาญจนดิษฐ์	ท่าอูแท	สี่แยก	วัดปริมาณน้ำฝนได้ ๔๐ มม.	นายวันชัย ปัจฉิม
	พัทลุง	ตะโหมด	ตะโหมด	นาอ้อ	เข้านี้ท้องฟ้าโปร่ง ไม่มีฝนตก	นายวิทร สุขเกษม
	นครศรีธรรมราช	พิปูน	กะทูน	ห้วยกลาง	เข้านี้ท้องฟ้ามีดครึ้ม ไม่มีฝนตก	นายพรชัย ศรีษา
ตะวันออก	จันทบุรี	เขาคิชฌกูฏ	จันทเขลม	คลองใหญ่	เข้านี้ท้องฟ้าโปร่ง ไม่มีฝนตก	นายธงชัย หอมหวาน
	ฉะเชิงเทรา	ท่าตะเกียบ	คลองตะเกรา	เขากระดาช	เข้านี้ท้องฟ้ามีดครึ้ม ไม่มีฝนตก	นายขวัญชัย คุ้มสังข์
	ชลบุรี	บ่อทอง	หนองใหญ่	อ่างใน	เข้านี้ท้องฟ้าโปร่ง ไม่มีฝนตก	นายคงคา ตฤณชาติ
	สระแก้ว	ตาพระยา	ทัพราช	คลองยาง	เข้านี้ท้องฟ้าโปร่ง ไม่มีฝนตก	นายทวี เป็งไชโย
กลาง	สุพรรณบุรี	ด่านช้าง	องค์พระ	วังจรเข้	เข้านี้ท้องฟ้าหลัว ไม่มีฝนตก	นางจันทนา ทีปะลา
	ลพบุรี	ชัยบาดาล	บ้านใหม่สามัคคี	ชัยม่วง	เข้านี้ท้องฟ้ามีดครึ้ม ไม่มีฝนตก	นายยศ กุ่มถาวร
	อุทัยธานี	ลานสัก	ลานสัก	ปากเหมือง	เข้านี้ท้องฟ้ามีดครึ้ม ไม่มีฝนตก	นายสมาน ทองแดง
	อุทัยธานี	ลานสัก	ระบำ	เขาไม้ฉนวน	เข้านี้ท้องฟ้ามีดครึ้ม ไม่มีฝนตก	นายชาติรี เนียมหอม
ตะวันออก เฉียงเหนือ	อุบลราชธานี	บุณฑริก	ห้วยข่า	ห้วยข่า	เข้านี้ท้องฟ้าโปร่ง ไม่มีฝนตก	นายบรรจงจิต เอื้อยตะ
	เลย	ด่านซ้าย	วังยาว	วังเวิน	เข้านี้ท้องฟ้าโปร่ง ไม่มีฝนตก	นายบุญธรรม คำแปลง
	ศรีสะเกษ	ภูสิงห์	ดงรัก	คูสีแจ	เข้านี้ท้องฟ้ามีดครึ้ม ไม่มีฝนตก	นายอำ ธนู
	หนองคาย	สังคม	สังคม	ม่วงน้ำโพ	เข้านี้ท้องฟ้ามีดครึ้ม ไม่มีฝนตก	นายชาญชัย ชาลอุวูธ

หมายเหตุ : ศูนย์ปฏิบัติการธรณีพิบัติภัย ได้ประสานงานเครือข่ายเฝ้าระวังแจ้งเตือนธรณีพิบัติภัย จำนวน ๒๒ คน เพื่อรวบรวมข้อมูลในพื้นที่เพื่อจัดทำรายงานสถานการณ์ธรณีพิบัติภัยประจำวัน วันศุกร์ที่ ๓ มิถุนายน ๒๕๕๙

ศูนย์ปฏิบัติการธรณีพิบัติภัย สำนักธรณีวิทยาสิ่งแวดล้อม
กรมทรัพยากรธรณี กระทรวงทรัพยากรธรรมชาติและสิ่งแวดล้อม
โทร ๐๒ ๖๒๑ ๙๗๐๓-๕ โทรสาร ๐๒ ๖๒๑ ๙๗๐๐
www.dmr.go.th